

# Dehesa: Un paisaje singular



**Red de Sendas**  
Parque Regional del Curso Medio del  
**Río Guadarrama**  
y su Entorno



El término dehesa procede del latín tardío (*prata*) *defensa*, 'prados prohibidos', que hace referencia a los terrenos acotados, cerrados al libre pastoreo, cuya utilización ya aparece recogida en la *Lex romana visigothorum* o Fuero Juzgo, en el s. VI d.C. Las dehesas tienen, por tanto, un origen histórico, en unos casos grandes fincas señoriales, cerradas al pasto de los ganados de la Mesta; en otros antiguos territorios de aldeas despobladas, que pasaron a manos privadas o públicas, y fueron convertidas en cotos redondos o dehesas comunales, montes recubiertos de arbolado, reservados en exclusiva a los miembros de la comunidad, que podían disfrutar de usos tales como pasto de ganados de labor, recogida de leña o frutos silvestres y caza. En algunos casos estas dehesas vienen de la Edad Media y en otros tienen menos de 200 años, puesto que después de la desamortización de principios del s. XIX, muchas grandes fincas que pasaron a manos privadas fueron acotadas.

arbustivo y dejando los pies de encina lo suficientemente separados para poder sembrar hojas de cereal, manteniendo el aprovechamiento de la bellota para alimentar al ganado, muchas veces de cerda. Estos encinares adehesados son característicos de grandes zonas de León, Extremadura, Andalucía o La Mancha.



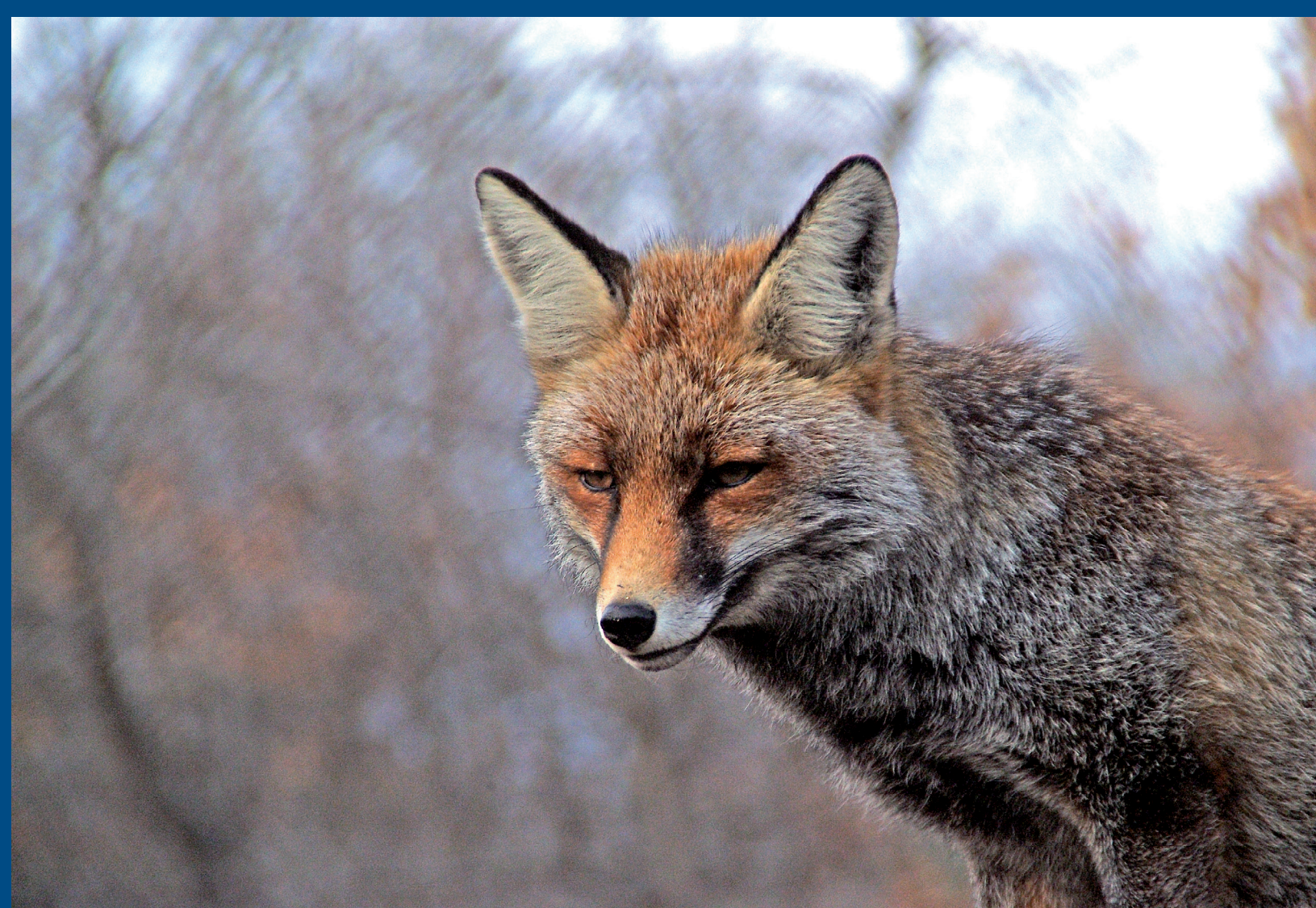
Jabalí (*Sus scrofa*)

En el territorio del Parque Regional del Curso Medio del Río Guadarrama tenemos varias dehesas. Existen encinares adehesados, como algunos del término de Galapagar, y muchos son montes de encina, más o menos puros, que en la mayoría de los casos son dehesas correspondientes a antiguas poblaciones, como los de Sacedón- Bacaes, La Mocha- Villafranca del Castillo, Romanillos, o la Cárcava del Arenal- Monte Batres.

Estas dehesas están entre los paisajes más interesantes del Parque, con algunos encinares bien conservados, varias especies de mamíferos en las que destacan jabalí (*Sus scrofa*) y zorro (*Vulpes vulpes*), reptiles como la culebra de escalera (*Elaphe scalaris*) y una fauna avícola de gran relevancia, con especies como el águila imperial ibérica, el elanio azul (*Elanus caeruleus*) o el milano real (*Milvus milvus*).

## Paisajes adehesados

En el occidente peninsular y buscando sacar el máximo rendimiento a los encinares mediterráneos, muchas dehesas montuosas fueron sometidas a grandes cambios en su fisonomía, cortando muchos árboles, eliminando el estrato



Zorro común (*Vulpes vulpes*)