



BORRADOR DEL PLAN ESPECIAL DE INFRAESTRUCTURAS



PROYECTO FOTOVOLTAICO NUDO FUENCARRAL (PFot-549 AC)

BLOQUE I.
DOCUMENTACIÓN INFORMATIVA
VOLUMEN 2. PLANOS DE INFORMACIÓN

EQUIPO REDACTOR



NOVIEMBRE 2021

ÍNDICE

I1-1 PLANO DE SITUACIÓN GENERAL. 1:300.000

I1-2.1. PLANO DE EMPLAZAMIENTO. HOJA 1 DE 3. 1:100.000

I1-2.2. PLANO DE EMPLAZAMIENTO. HOJA 2 DE 3. 1:100.000

I1-2.3. PLANO DE EMPLAZAMIENTO. HOJA 3 DE 3. 1:100.000

I2-1.1. PSFV LOS PRADILLOS - ZONA 4. AFECCIONES A LA LEGISLACIÓN SECTORIAL. 1:15.000

I2-2.1. PSFV ENVATIOS XXIV. AFECCIONES A LA LEGISLACIÓN SECTORIAL. HOJA 1 DE 8. 1:15.000

I2-2.2. PSFV ENVATIOS XXIV. AFECCIONES A LA LEGISLACIÓN SECTORIAL. HOJA 2 DE 8. 1:15.000

I2-2.3. PSFV ENVATIOS XXIV. AFECCIONES A LA LEGISLACIÓN SECTORIAL. HOJA 3 DE 8. 1:15.000

I2-2.4. PSFV ENVATIOS XXIV. AFECCIONES A LA LEGISLACIÓN SECTORIAL. HOJA 4 DE 8. 1:15.000

I2-2.5. PSFV ENVATIOS XXIV. AFECCIONES A LA LEGISLACIÓN SECTORIAL. HOJA 5 DE 8. 1:15.000

I2-2.6. PSFV ENVATIOS XXIV. AFECCIONES A LA LEGISLACIÓN SECTORIAL. HOJA 6 DE 8. 1:15.000

I2-2.7. PSFV ENVATIOS XXIV. AFECCIONES A LA LEGISLACIÓN SECTORIAL. HOJA 7 DE 8. 1:15.000

I2-2.8. PSFV ENVATIOS XXIV. AFECCIONES A LA LEGISLACIÓN SECTORIAL. HOJA 8 DE 8. 1:15.000

I2-3.1. LAT PROMOTORES FUENCARRAL. AFECCIONES A LA LEGISLACIÓN SECTORIAL. HOJA 1 DE 19.
1:15.000

I2-3.2. LAT PROMOTORES FUENCARRAL. AFECCIONES A LA LEGISLACIÓN SECTORIAL. HOJA 2 DE 19.
1:15.000

I2-3.3. LAT PROMOTORES FUENCARRAL. AFECCIONES A LA LEGISLACIÓN SECTORIAL. HOJA 3 DE 19.
1:15.000

I2-3.4. LAT PROMOTORES FUENCARRAL. AFECCIONES A LA LEGISLACIÓN SECTORIAL. HOJA 4 DE 19.
1:15.000

I2-3.5. LAT PROMOTORES FUENCARRAL. AFECCIONES A LA LEGISLACIÓN SECTORIAL. HOJA 5 DE 19.
1:15.000

I2-3.6. LAT PROMOTORES FUENCARRAL. AFECCIONES A LA LEGISLACIÓN SECTORIAL. HOJA 6 DE 19.
1:15.000

I2-3.7. LAT PROMOTORES FUENCARRAL. AFECCIONES A LA LEGISLACIÓN SECTORIAL. HOJA 7 DE 19. 1:15.000

I2-3.8. LAT PROMOTORES FUENCARRAL. AFECCIONES A LA LEGISLACIÓN SECTORIAL. HOJA 8 DE 19. 1:15.000

I2-3.9. LAT PROMOTORES FUENCARRAL. AFECCIONES A LA LEGISLACIÓN SECTORIAL. HOJA 9 DE 19. 1:15.000

I2-3.10. LAT PROMOTORES FUENCARRAL. AFECCIONES A LA LEGISLACIÓN SECTORIAL. HOJA 10 DE 19. 1:15.000

I2-3.11. LAT PROMOTORES FUENCARRAL. AFECCIONES A LA LEGISLACIÓN SECTORIAL. HOJA 11 DE 19. 1:15.000

I2-3.12. LAT PROMOTORES FUENCARRAL. AFECCIONES A LA LEGISLACIÓN SECTORIAL. HOJA 12 DE 19. 1:15.000

I2-3.13. LAT PROMOTORES FUENCARRAL. AFECCIONES A LA LEGISLACIÓN SECTORIAL. HOJA 13 DE 19. 1:15.000

I2-3.14. LAT PROMOTORES FUENCARRAL. AFECCIONES A LA LEGISLACIÓN SECTORIAL. HOJA 14 DE 19. 1:15.000

I2-3.15. LAT PROMOTORES FUENCARRAL. AFECCIONES A LA LEGISLACIÓN SECTORIAL. HOJA 15 DE 19. 1:15.000

I2-3.16. LAT PROMOTORES FUENCARRAL. AFECCIONES A LA LEGISLACIÓN SECTORIAL. HOJA 16 DE 19. 1:15.000

I2-3.17. LAT PROMOTORES FUENCARRAL. AFECCIONES A LA LEGISLACIÓN SECTORIAL. HOJA 17 DE 19. 1:15.000

I2-3.18. LAT PROMOTORES FUENCARRAL. AFECCIONES A LA LEGISLACIÓN SECTORIAL. HOJA 18 DE 19. 1:15.000

I2-3.19. LAT PROMOTORES FUENCARRAL. AFECCIONES A LA LEGISLACIÓN SECTORIAL. HOJA 19 DE 19. 1:15.000

I3-1.1.1. PSFV PRADILLOS. NNSS DE COLMENAR DE OREJA. 1:25.000

I3-1.1.2. PSFV PRADILLOS. COLMENAR DE OREJA. CLASIFICACIÓN DEL SUELO. 1:25.000

I3-2.1. PSFV ENVATIOS XXIV. PGOU DE VALDILECHA. 1:25.000

I3-2.2. PSFV ENVATIOS XXIV. PGOU DE MEJORADA DEL CAMPO. 1:25.000

I3-2.3. PSFV ENVATIOS XXIV. NNSS DE TORRES DE LA ALAMEDA. 1:25.000

I3-2.4. PSFV ENVATIOS XXIV. NNSS DE CAMPO REAL. 1:25.000

I3-2.5.1.A. PSFV ENVATIOS XXIV. PGOU DE ARGANDA DEL REY. 1985. 1:25.000

I3-2.5.1.B. PSFV ENVATIOS XXIV. PGOU DE ARGANDA DEL REY. 1985. 1:25.000

I3-2.5.2.A. PSFV ENVATIOS XXIV. PGOU DE ARGANDA DEL REY. 1:25.000

I3-2.5.2.B. PSFV ENVATIOS XXIV. PGOU DE ARGANDA DEL REY. 1:25.000

I3-2.6. PSFV ENVATIOS XXIV. NNSS DE LOECHES. 1:35.000

I3-2.7. PSFV ENVATIOS XXIV. PGOU DE SAN FERNANDO DE HENARES. 1:35.000

I3-3.1. LAT PROMOTORES FUENCARRAL. PGOU DE ARANJUEZ. 1:25.000

I3-3.2.A. LAT PROMOTORES FUENCARRAL. NNSS DE CHINCHÓN. 1:30.000

I3-3.2.B. LAT PROMOTORES FUENCARRAL. NNSS DE CHINCHÓN. 1:30.000

I3-3.3. LAT PROMOTORES FUENCARRAL. NNSS DE TITULCIA. 1:25.000

I3-3.4. LAT PROMOTORES FUENCARRAL. NNSS DE MORATA DE TAJUÑA. 1:25.000

I3-3.5.A. LAT PROMOTORES FUENCARRAL. PGOU DE PARACUELLOS DEL JARAMA. 1:25.000

I3-3.5.B. LAT PROMOTORES FUENCARRAL. PGOU DE PARACUELLOS DEL JARAMA. 1:25.000

I3-3.6. LAT PROMOTORES FUENCARRAL. NNSS DE AJALVIR. 1:25.000

I3-3.7. LAT PROMOTORES FUENCARRAL. NNSS DE COBEÑA. 1:25.000

I3-3.8.1. LAT PROMOTORES FUENCARRAL. PGOU DE SAN SEBASTIÁN DE LOS REYES. 1:30.000

I3-3.8.2. LAT PROMOTORES FUENCARRAL. PGOU DE SAN SEBASTIÁN DE LOS REYES. 1985. 1:30.000

I3-3.9. LAT PROMOTORES FUENCARRAL. PGOU DE ALCOBENDAS. 1:25.000

I3-3.10.1. LAT PROMOTORES FUENCARRAL. PGOU DE MADRID. 1:25.000

I3-3.10.2. LAT PROMOTORES FUENCARRAL. PGOU DE MADRID. ENERGÍA. ESTRUCTURA ELÉCTRICA
1:25.000

I4-1.1. PSFV PRADILLOS - ZONA 4. ÁMBITO DEL PLAN ESPECIAL. TÉRMINO MUNICIPAL DE COLMENAR
DE OREJA. 1:15.000

I4-1.2. PSFV PRADILLOS – LAT 400kv. ÁMBITO DEL PLAN ESPECIAL. TÉRMINO MUNICIPAL DE COLMENAR DE OREJA. 1:15.000

I4-2.1. PSFV ENVATIOS XXIV - SE VALDILECHA. ÁMBITO DEL PLAN ESPECIAL. TÉRMINO MUNICIPAL DE VALDILECHA. HOJA 1 DE 10. 1:10.000

I4-2.2. PSFV ENVATIOS XXIV - LÍNEA 132kv. ÁMBITO DEL PLAN ESPECIAL. TÉRMINO MUNICIPAL DE CAMPO REAL. HOJA 2 DE 10. 1:15.000

I4-2.3. PSFV ENVATIOS XXIV - LÍNEA 132kv. ÁMBITO DEL PLAN ESPECIAL. TÉRMINOS MUNICIPALES DE ARGANDA DEL REY Y CAMPO REAL. HOJA 3 DE 10. 1:15.000

I4-2.4. PSFV ENVATIOS XXIV - LÍNEA 132kv. ÁMBITO DEL PLAN ESPECIAL. TÉRMINOS MUNICIPALES DE ARGANDA DEL REY Y CAMPO REAL. HOJA 4 DE 10. 1:15.000

I4-2.5. PSFV ENVATIOS XXIV - LÍNEA 132kv. ÁMBITO DEL PLAN ESPECIAL. TÉRMINOS MUNICIPALES DE LOECHES Y ARGANDA DEL REY. HOJA 5 DE 10. 1:15.000

I4-2.6. PSFV ENVATIOS XXIV - LÍNEA 132kv. ÁMBITO DEL PLAN ESPECIAL. TÉRMINOS MUNICIPALES DE MEJORADA DEL CAMPO Y LOECHES. HOJA 6 DE 10. 1:15.000

I4-2.7. PSFV ENVATIOS XXIV - SE ENVATIOS XXIV. ÁMBITO DEL PLAN ESPECIAL. TÉRMINO MUNICIPAL DE MEJORADA DEL CAMPO. HOJA 7 DE 10 1:15.000

I4-2.8. PSFV ENVATIOS XXIV - LÍNEA 132kv. ÁMBITO DEL PLAN ESPECIAL. TÉRMINOS MUNICIPALES DE SAN FERNANDO DE HENARES, MEJORADA DEL CAMPO Y LOECHES. HOJA 8 DE 10. 1:15.000

I4-2.9. PSFV ENVATIOS XXIV - LÍNEA 132kv. ÁMBITO DEL PLAN ESPECIAL. TÉRMINOS MUNICIPALES DE SAN FERNANDO DE HENARES, LOECHES Y TORRES DE LA ALAMEDA. HOJA 9 DE 10. 1:15.000

I4-2.10. PSFV ENVATIOS XXIV - SE ENVATIOS XXIV FASE III. ÁMBITO DEL PLAN ESPECIAL. TÉRMINO MUNICIPAL DE TORRES DE LA ALAMEDA. HOJA 10 DE 10. 1:10.000

I4-3.1. LAT PROMOTORES FUENCARRAL. ÁMBITO DEL PLAN ESPECIAL. TÉRMINOS MUNICIPALES DE ARANJUEZ Y COLMENAR DE OREJA. HOJA 1 DE 19. 1:15.000

I4-3.2. LAT PROMOTORES FUENCARRAL. ÁMBITO DEL PLAN ESPECIAL. TÉRMINO MUNICIPAL DE CHINCHÓN. HOJA 2 DE 19. 1:15.000

I4-3.3. LAT PROMOTORES FUENCARRAL. ÁMBITO DEL PLAN ESPECIAL. TÉRMINOS MUNICIPALES DE CHINCHÓN Y TITULCIA. HOJA 3 DE 19. 1:15.000

I4-3.4. LAT PROMOTORES FUENCARRAL. ÁMBITO DEL PLAN ESPECIAL. TÉRMINO MUNICIPAL DE CHINCHÓN. HOJA 4 DE 19. 1:15.000

I4-3.5. LAT PROMOTORES FUENCARRAL. ÁMBITO DEL PLAN ESPECIAL. TÉRMINOS MUNICIPALES DE CHINCHÓN Y MORATA DE TAJUÑA. HOJA 5 DE 19. 1:15.000

I4-3.6. LAT PROMOTORES FUENCARRAL. ÁMBITO DEL PLAN ESPECIAL. TÉRMINO MUNICIPAL DE MORATA DE TAJUÑA. HOJA 6 DE 19. 1:15.000

I4-3.7. LAT PROMOTORES FUENCARRAL. ÁMBITO DEL PLAN ESPECIAL. TÉRMINO MUNICIPAL DE ARGANDA DEL REY. HOJA 7 DE 19. 1:15.000

I4-3.8. LAT PROMOTORES FUENCARRAL. ÁMBITO DEL PLAN ESPECIAL. TÉRMINOS MUNICIPALES DE ARGANDA DEL REY Y CAMPO REAL. HOJA 8 DE 19. 1:15.000

I4-3.9. LAT PROMOTORES FUENCARRAL. ÁMBITO DEL PLAN ESPECIAL. TÉRMINOS MUNICIPALES DE LOECHES Y ARGANDA DEL REY. HOJA 9 DE 19. 1:15.000

I4-3.10. LAT PROMOTORES FUENCARRAL. ÁMBITO DEL PLAN ESPECIAL. TÉRMINOS MUNICIPALES DE MEJORADA DEL CAMPO Y LOECHES. HOJA 10 DE 19. 1:15.000

I4-3.11. LAT PROMOTORES FUENCARRAL. ÁMBITO DEL PLAN ESPECIAL. TÉRMINOS MUNICIPALES DE SAN FERNANDO DE HENARES Y MEJORADA DEL CAMPO. HOJA 11 DE 19. 1:15.000

I4-3.12. LAT PROMOTORES FUENCARRAL. ÁMBITO DEL PLAN ESPECIAL. TÉRMINO MUNICIPAL DE SAN FERNANDO DE HENARES. HOJA 12 DE 19. 1:15.000

I4-3.13. LAT PROMOTORES FUENCARRAL. ÁMBITO DEL PLAN ESPECIAL. TÉRMINOS MUNICIPALES DE PARACUELLOS DEL JARAMA Y SAN FERNANDO DE HENARES. HOJA 13 DE 19. 1:15.000

I4-3.14. LAT PROMOTORES FUENCARRAL. ÁMBITO DEL PLAN ESPECIAL. TÉRMINOS MUNICIPALES DE AJALVIR Y PARACUELLOS DEL JARAMA. HOJA 14 DE 19. 1:15.000

I4-3.15. LAT PROMOTORES FUENCARRAL. ÁMBITO DEL PLAN ESPECIAL. TÉRMINOS MUNICIPALES DE COBEÑA Y AJALVIR. HOJA 15 DE 19. 1:15.000

I4-3.16. LAT PROMOTORES FUENCARRAL. ÁMBITO DEL PLAN ESPECIAL. TÉRMINOS MUNICIPALES DE SAN SEBASTIÁN DE LOS REYES, PARACUELLOS DEL JARAMA Y COBEÑA. HOJA 16 DE 19. 1:15.000

I4-3.17. LAT PROMOTORES FUENCARRAL. ÁMBITO DEL PLAN ESPECIAL. TÉRMINO MUNICIPAL DE SAN SEBASTIÁN DE LOS REYES. HOJA 17 DE 19. 1:15.000

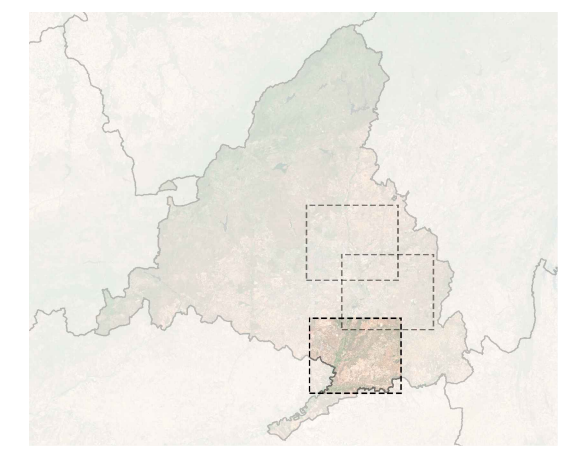
I4-3.18. LAT PROMOTORES FUENCARRAL. ÁMBITO DEL PLAN ESPECIAL. TÉRMINOS MUNICIPALES DE MADRID, ALCOBENDAS Y SAN SEBASTIÁN DE LOS REYES. HOJA 18 DE 19. 1:15.000

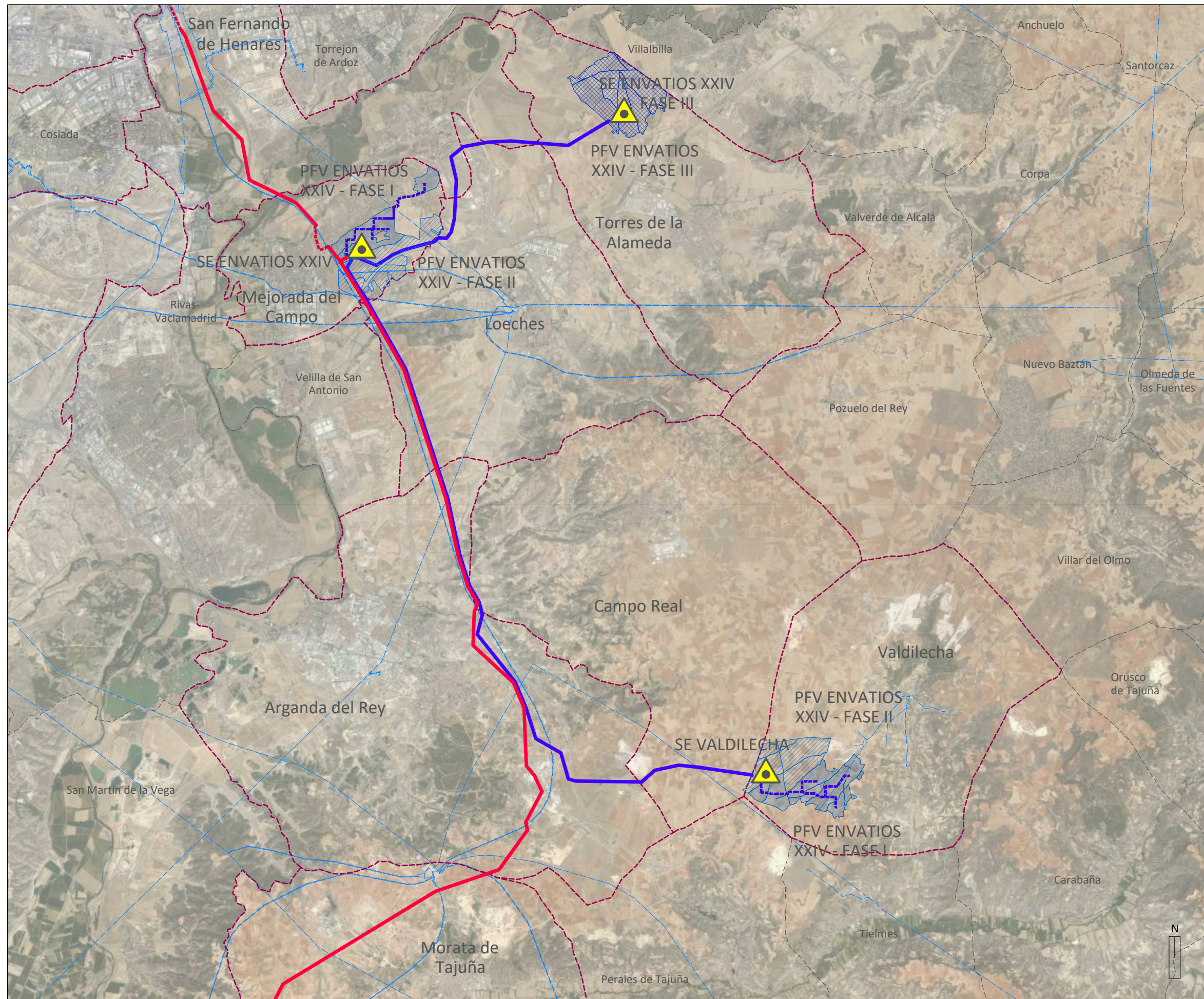
I4-3.19. LAT PROMOTORES FUENCARRAL. ÁMBITO DEL PLAN ESPECIAL. TÉRMINOS MUNICIPALES DE MADRID Y ALCOBENDAS. HOJA 19 DE 19. 1:15.000

**Nota: Los datos incluidos en el presente documento tienen un carácter estimativo, como avance del Plan Especial, para que las consultas que sean requeridas en el inicio del procedimiento ambiental puedan ser evacuadas. Estos datos se encuentran por consiguiente sujetos a posteriores ajustes y modificaciones, incluidos los derivados del propio procedimiento ambiental.*

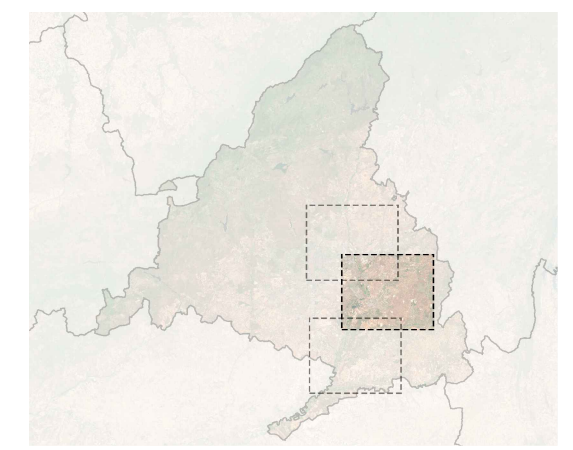


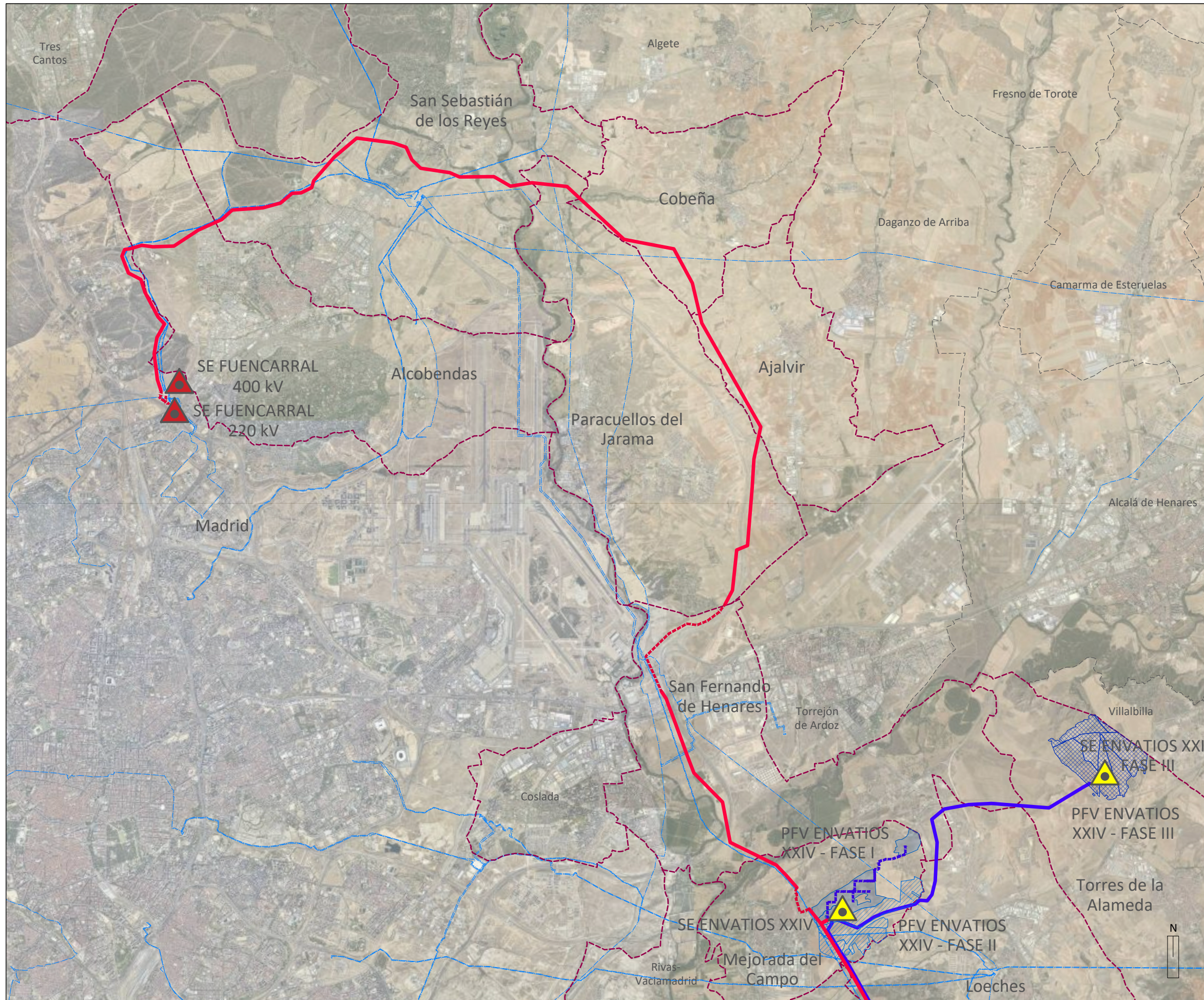
- LÍMITES**
- Autómico
 - - - Término municipal
 - · - · - Municipios afectados
- RED ELÉCTRICA EXISTENTE**
- ▲ Subestación Fuencarral 400kV
 - ▲ Subestación Fuencarral 200kV
 - Líneas Aéreas de Alta Tensión
- INSTALACIONES INCLUIDAS EN EL ÁMBITO DEL PLAN ESPECIAL**
- PLANTA SOLAR FOTOVOLTAICA "LOS PRADILLOS"**
- ▲ Subestación "Los Pradillos" Zona 4
 - Planta Solar Fotovoltaica "Los Pradillos" Zona 4
 - Línea E/S SE Los Pradillos 400kV
- PLANTA SOLAR FOTOVOLTAICA "ENVATIOS XXIV"**
- ▲ Subestación "Envatios XXIV"
 - ▲ Subestación "Envatios XXIV-Fase 3"
 - ▲ Subestación "Valdilecha"
 - Planta Solar Fotovoltaica "Envatios XXIV-Fase 1"
 - Planta Solar Fotovoltaica "Envatios XXIV-Fase 2"
 - Planta Solar Fotovoltaica "Envatios XXIV-Fase 3"
 - Línea 132 kV
 - Línea MT subterránea 30 kV
- LÍNEA DE EVACUACIÓN PROMOTORES FUENCARRAL**
- Línea Aérea de Evacuación Promotores Fuencarral CAM
 - Línea Subterránea de Evacuación Promotores Fuencarral CAM
- INSTALACIONES NO INCLUIDAS EN EL ÁMBITO DEL PLAN ESPECIAL**
- Línea Aérea de Evacuación Promotores Fuencarral CLM



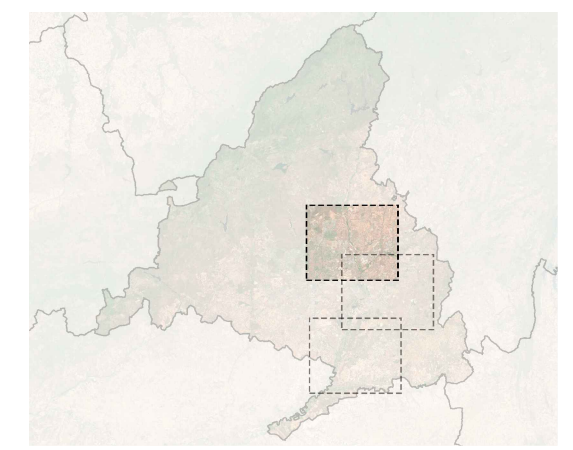


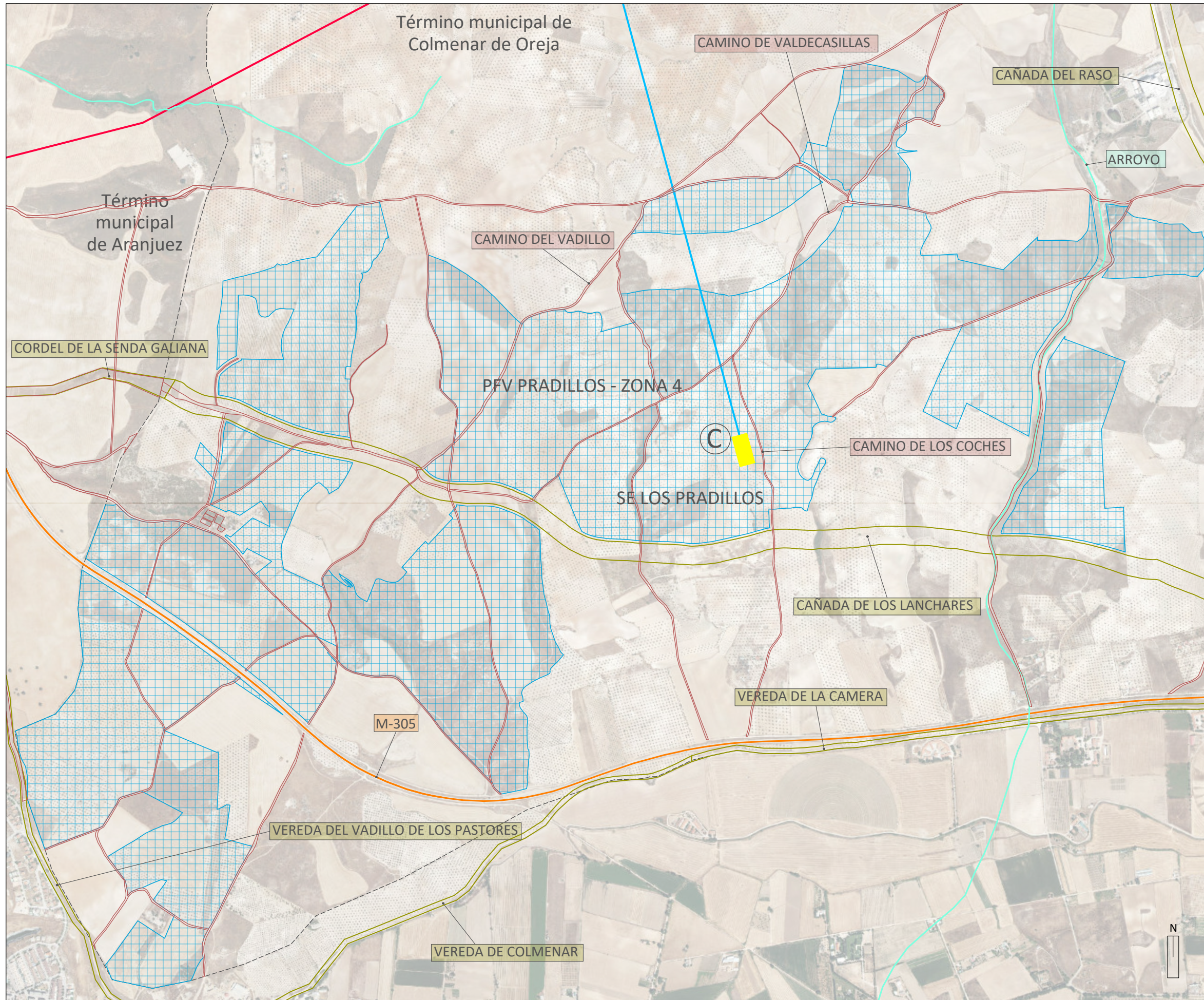
- LÍMITES**
- Autonomico
 - - - Término municipal
 - - - Municipios afectados
- RED ELÉCTRICA EXISTENTE**
- ▲ Subestación Fuencarral 400kV
 - ▲ Subestación Fuencarral 200kV
 - Líneas Aéreas de Alta Tensión
- INSTALACIONES INCLUIDAS EN EL ÁMBITO DEL PLAN ESPECIAL**
- PLANTA SOLAR FOTOVOLTAICA "LOS PRADILLOS"
- ▲ Subestación "Los Pradillos" Zona 4
 - Planta Solar Fotovoltaica "Los Pradillos" Zona 4
 - Línea E/S SE Los Pradillos 400kV
- PLANTA SOLAR FOTOVOLTAICA "ENVATIOS XXIV"
- ▲ Subestación "Envatios XXIV"
 - ▲ Subestación "Envatios XXIV-Fase 3"
 - ▲ Subestación "Valdilecha"
 - Planta Solar Fotovoltaica "Envatios XXIV-Fase 1"
 - Planta Solar Fotovoltaica "Envatios XXIV-Fase 2"
 - Planta Solar Fotovoltaica "Envatios XXIV-Fase 3"
 - Línea 132 kV
 - Línea MT subterránea 30 kV
- LÍNEA DE EVACUACIÓN PROMOTORES FUENCARRAL
- Línea Aérea de Evacuación Promotores Fuencarral CAM
 - Línea Subterránea de Evacuación Promotores Fuencarral CAM
- INSTALACIONES NO INCLUIDAS EN EL ÁMBITO DEL PLAN ESPECIAL**
- Línea Aérea de Evacuación Promotores Fuencarral CLM



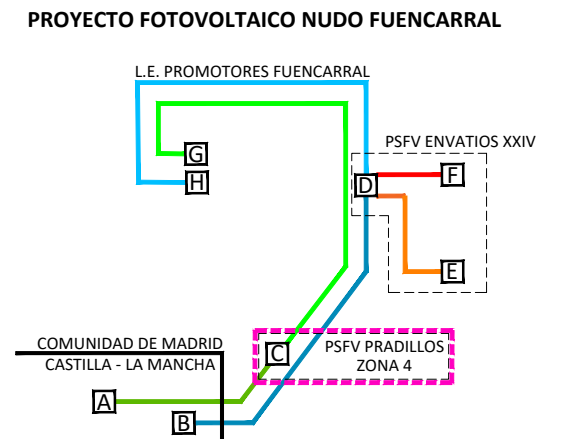


- LÍMITES**
- Autonomico
 - - - Término municipal
 - - - Municipios afectados
- RED ELÉCTRICA EXISTENTE**
- ▲ Subestación Fuencarral 400kV
 - ▲ Subestación Fuencarral 200kV
 - Líneas Aéreas de Alta Tensión
- INSTALACIONES INCLUIDAS EN EL ÁMBITO DEL PLAN ESPECIAL**
- PLANTA SOLAR FOTOVOLTAICA "LOS PRADILLOS"**
- ▲ Subestación "Los Pradillos" Zona 4
 - Planta Solar Fotovoltaica "Los Pradillos" Zona 4
 - Línea E/S SE Los Pradillos 400kV
- PLANTA SOLAR FOTOVOLTAICA "ENVATIOS XXIV"**
- ▲ Subestación "Envatios XXIV"
 - ▲ Subestación "Envatios XXIV-Fase 3"
 - ▲ Subestación "Valdilecha"
 - Planta Solar Fotovoltaica "Envatios XXIV-Fase 1"
 - Planta Solar Fotovoltaica "Envatios XXIV-Fase 2"
 - Planta Solar Fotovoltaica "Envatios XXIV-Fase 3"
 - Línea 132 kV
 - Línea MT subterránea 30 kV
- LÍNEA DE EVACUACIÓN PROMOTORES FUENCARRAL**
- Línea Aérea de Evacuación Promotores Fuencarral CAM
 - Línea Subterránea de Evacuación Promotores Fuencarral CAM
- INSTALACIONES NO INCLUIDAS EN EL ÁMBITO DEL PLAN ESPECIAL**
- Línea Aérea de Evacuación Promotores Fuencarral CLM



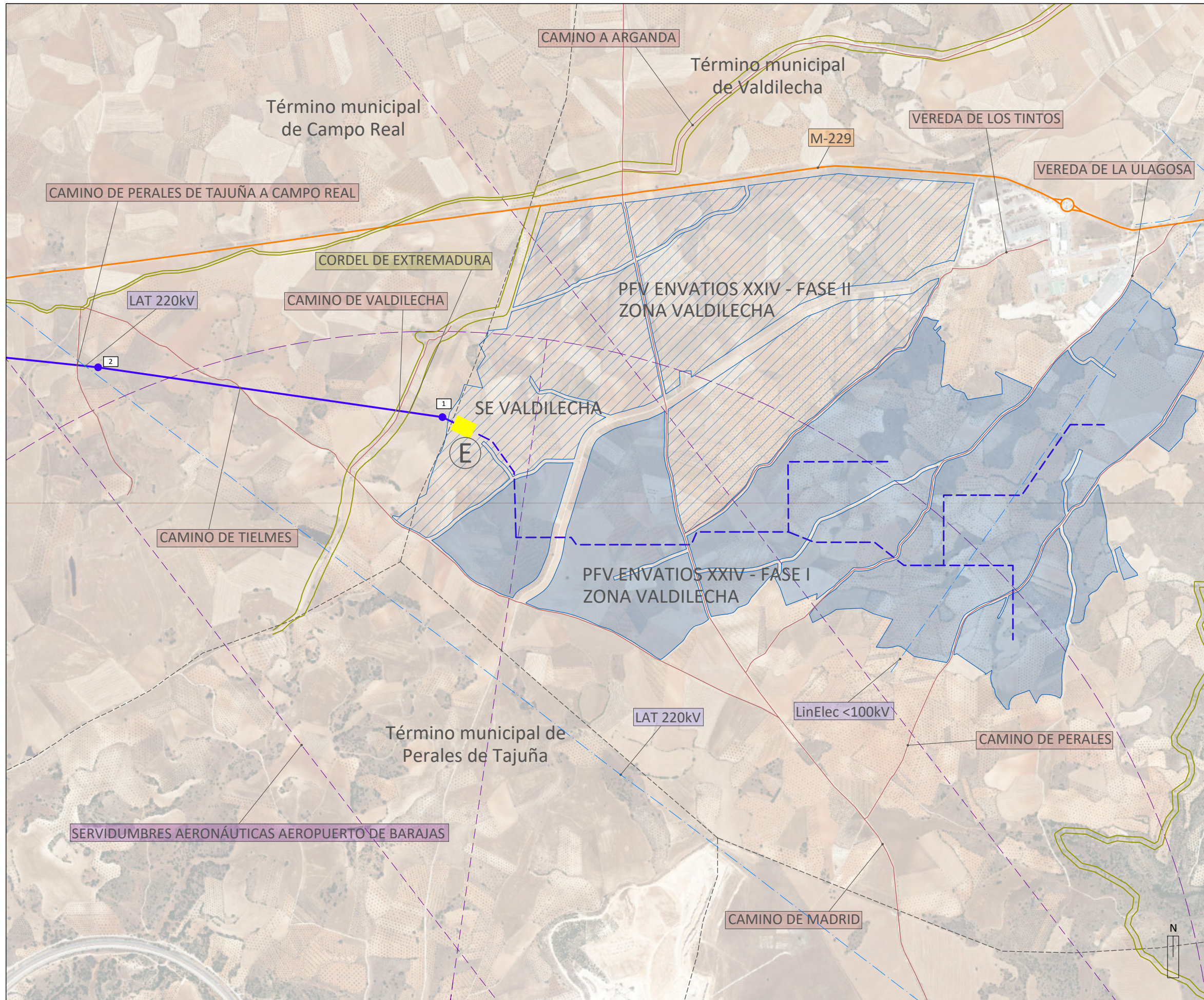


- LÍMITES**
- Autonómico
 - - - Término municipal
 - - - Municipios afectados
- RED ELÉCTRICA EXISTENTE**
- Líneas Aéreas de Alta Tensión
- INSTALACIONES INCLUIDAS EN EL ÁMBITO DEL PLAN ESPECIAL**
- ☉ PLANTA SOLAR FOTOVOLTAICA "LOS PRADILLOS"
 - ☉ Subestación "Los Pradillos" Zona 4
 - ☒ Planta Solar Fotovoltaica "Los Pradillos" Zona 4
 - Línea E/S SE Los Pradillos 400kV
- LÍNEA DE EVACUACIÓN PROMOTORES FUENCARRAL**
- Línea Aérea de Evacuación Promotores Fuencarral CAM
 - - - Línea Subterránea de Evacuación Promotores Fuencarral CAM
- INSTALACIONES NO INCLUIDAS EN EL ÁMBITO DEL PLAN ESPECIAL**
- Línea Aérea de Evacuación Promotores Fuencarral CLM
- AFECCIONES**
- Líneas eléctricas
 - Gasoductos y Oleoductos
 - Dominio Público Hidráulico
 - Autopistas, autovías y carreteras
 - Vías pecuarias
 - Caminos
 - Ferrocarril
 - Servidumbres aeronáuticas



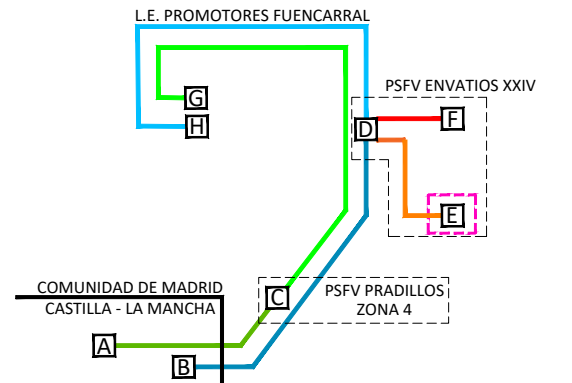
- SUBESTACIONES**
- A SE COLECTORA LOS PRADILLOS
 - B SE ENVATIOS XXII - F2
 - C SE LOS PRADILLOS 400 KV
 - D SE ENVATIOS XXIV
 - E SE VALDILECHA
 - F SE ENVATIOS XXIV - F3
 - G SE FUENCARRAL 400 KV (REE)
 - H SE FUENCARRAL 220 KV (REE)
- CIRCUITOS**
- 1 A SE COLECTORA LOS PRADILLOS
 - 1 C SE LOS PRADILLOS 400 KV
 - 2 C SE LOS PRADILLOS 400 KV
 - 2 G SE FUENCARRAL 400 KV (REE)
 - 3 B SE ENVATIOS XXII - F2
 - 3 D SE ENVATIOS XXIV
 - 4 D SE ENVATIOS XXIV
 - 4 H SE FUENCARRAL 220 KV (REE)
 - 5 E SE VALDILECHA
 - 5 D SE ENVATIOS XXIV
 - 6 F SE ENVATIOS XXIV - F3
 - 6 H SE ENVATIOS XXIV





- LÍMITES**
- Autonomico
 - - - Término municipal
 - - - Municipios afectados
- RED ELÉCTRICA EXISTENTE**
- Líneas Aéreas de Alta Tensión
- PLANTA SOLAR FOTOVOLTAICA "ENVATIOS XXIV"**
- ☐ D.E.E. Subestaciones
 - ☐ Planta Solar Fotovoltaica "Envatios XXIV-Fase 1"
 - ☐ Planta Solar Fotovoltaica "Envatios XXIV-Fase 2"
 - ☐ Planta Solar Fotovoltaica "Envatios XXIV-Fase 3"
 - Línea 132 kV
 - Línea MT subterránea 30 kV
- AFECCIONES**
- Líneas eléctricas
 - Gasoductos y Oleoductos
 - Dominio Público Hidráulico
 - Autopistas, autovías y carreteras
 - Vías pecuarias
 - Caminos
 - Ferrocarril
 - Servidumbres aeronáuticas

PROYECTO FOTOVOLTAICO NUDO FUENCARRAL



- | SUBESTACIONES | CIRCUITOS |
|------------------------------|--------------------------------|
| A SE COLECTORA LOS PRADILLOS | 1 A SE COLECTORA LOS PRADILLOS |
| B SE ENVATIOS XXII - F2 | 1 C SE LOS PRADILLOS 400 KV |
| C SE LOS PRADILLOS 400 KV | 2 C SE LOS PRADILLOS 400 KV |
| D SE ENVATIOS XXIV | 2 G SE FUENCARRAL 400 KV (REE) |
| E SE VALDILECHA | 3 B SE ENVATIOS XXII - F2 |
| F SE ENVATIOS XXIV - F3 | 3 D SE ENVATIOS XXIV |
| G SE FUENCARRAL 400 KV (REE) | 4 B SE ENVATIOS XXIV |
| H SE FUENCARRAL 220 KV (REE) | 4 H SE FUENCARRAL 220 KV (REE) |
| | 5 E SE VALDILECHA |
| | 5 D SE ENVATIOS XXIV |
| | 6 F SE ENVATIOS XXIV - F3 |
| | 6 D SE ENVATIOS XXIV |

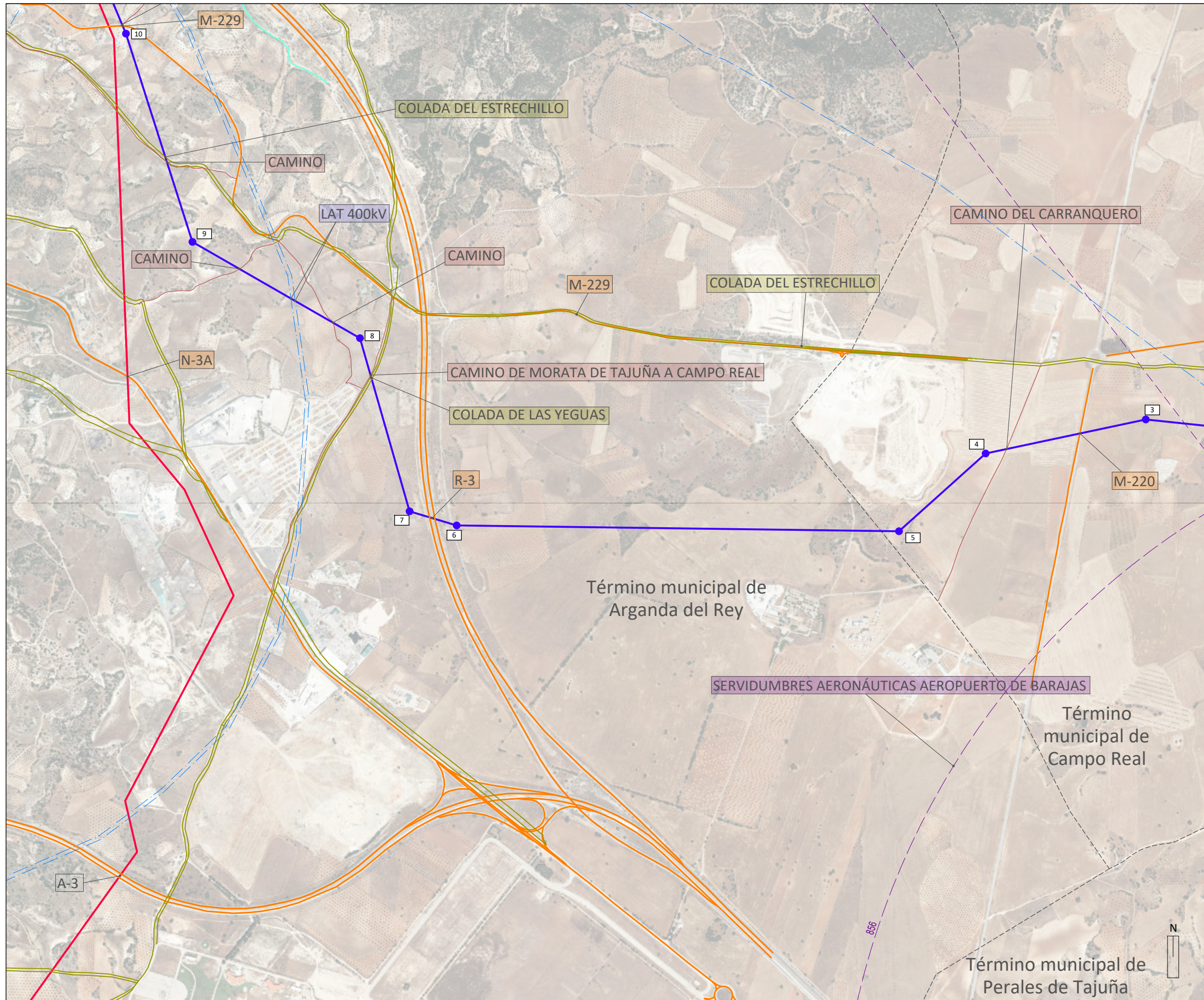


BORRADOR DEL PLAN ESPECIAL DE INFRAESTRUCTURAS
"PROYECTO FOTOVOLTAICO NUDO FUENCARRAL" (PFot-549 AC)
 NOVIEMBRE DE 2021

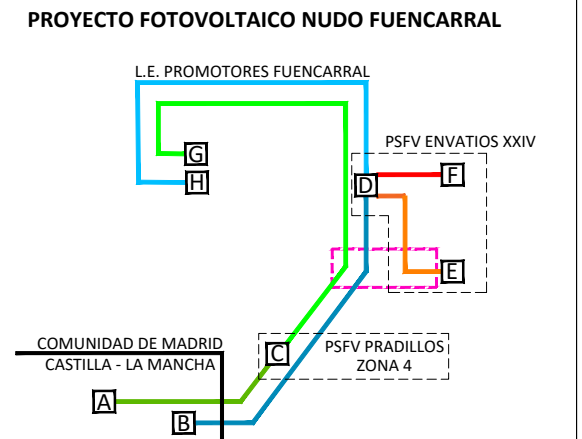
BLOQUE I. DOCUMENTACIÓN INFORMATIVA
VOLUMEN 2. PLANOS DE INFORMACIÓN

PLANO PSFV ENVATIOS XXIV
AFECCIONES A LA LEGISLACIÓN SECTORIAL
 HOJA 1 DE 8

ESCALA 1:15.000 Nº **12-2.1**

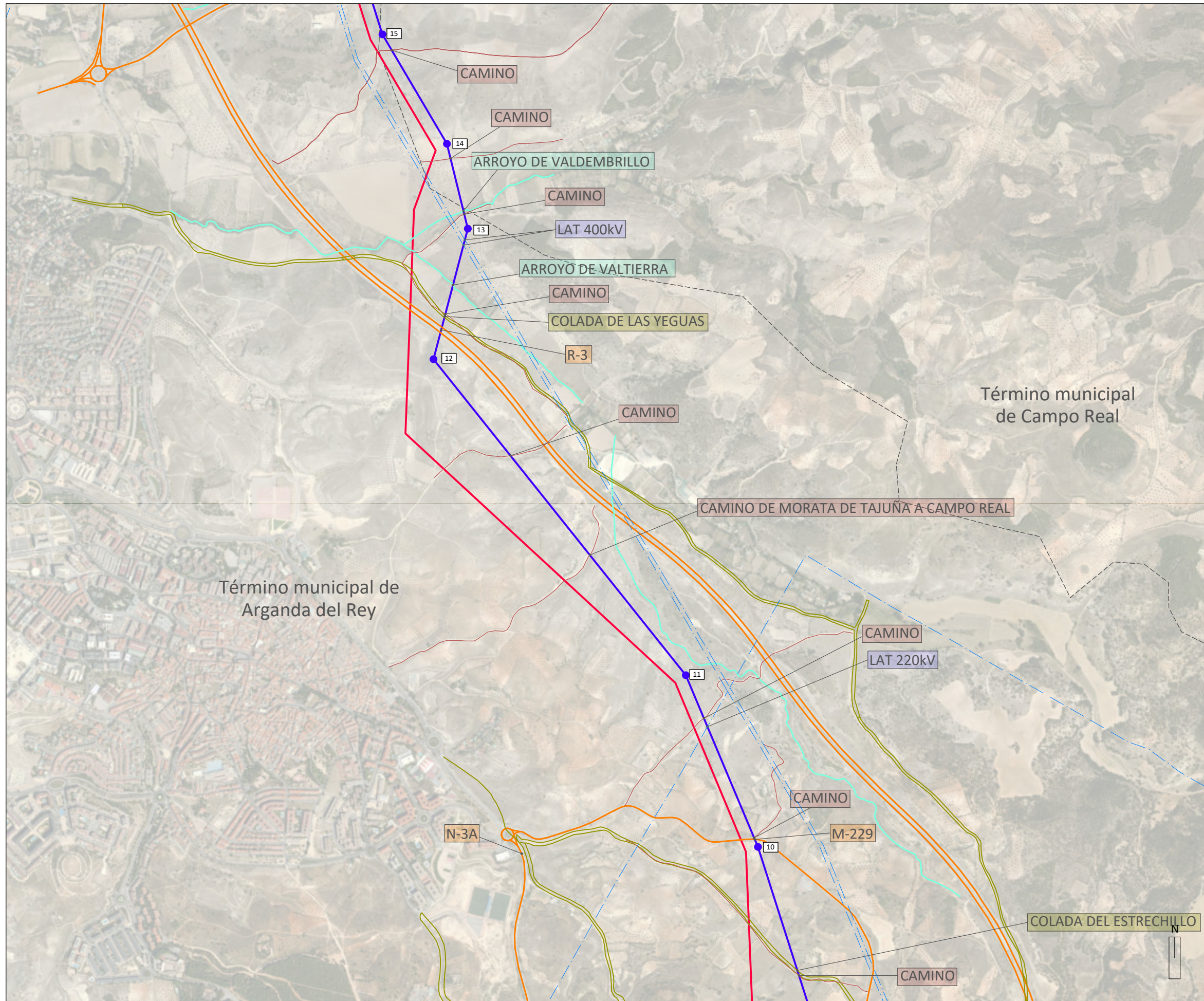


- LÍMITES**
- Autonomico
 - - - Término municipal
 - - - Municipios afectados
- RED ELÉCTRICA EXISTENTE**
- Líneas Aéreas de Alta Tensión
- PLANTA SOLAR FOTOVOLTAICA "ENVATIOS XXIV"**
- ☉ Subestaciones
 - Planta Solar Fotovoltaica "Envatios XXIV-Fase 1"
 - ▨ Planta Solar Fotovoltaica "Envatios XXIV-Fase 2"
 - ▩ Planta Solar Fotovoltaica "Envatios XXIV-Fase 3"
 - Línea 132 kV
 - Línea MT subterránea 30 kV
- LÍNEA DE EVACUACIÓN PROMOTORES FUENCARRAL**
- Línea Aérea de Evacuación Promotores Fuencarral CAM
 - Línea Subterránea de Evacuación Promotores Fuencarral CAM
- AFECCIONES**
- Líneas eléctricas
 - Gasoductos y Oleoductos
 - Dominio Público Hidráulico
 - Autopistas, autovías y carreteras
 - Vías pecuarias
 - Caminos
 - Ferrocarril
 - Servidumbres aeronáuticas

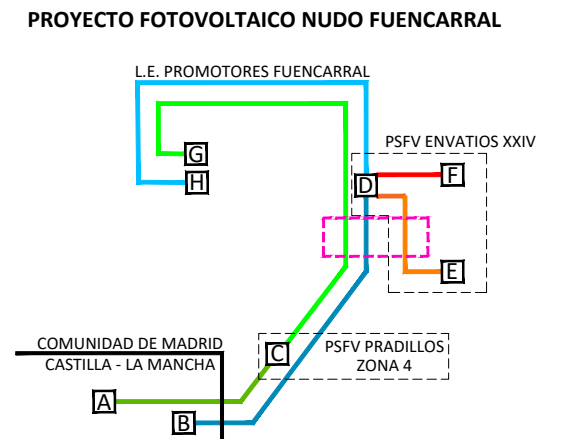


- | SUBESTACIONES | CIRCUITOS |
|------------------------------|------------------------------|
| A SE COLECTORA LOS PRADILLOS | 1 SE COLECTORA LOS PRADILLOS |
| B SE ENVATIOS XXII - F2 | 2 SE LOS PRADILLOS 400 KV |
| C SE LOS PRADILLOS 400 KV | 3 SE ENVATIOS XXII - F2 |
| D SE ENVATIOS XXIV | 4 SE ENVATIOS XXIV |
| E SE VALDILECHA | 5 SE VALDILECHA |
| F SE ENVATIOS XXIV - F3 | 6 SE ENVATIOS XXIV - F3 |
| G SE FUENCARRAL 400 KV (REE) | |
| H SE FUENCARRAL 220 KV (REE) | |





- LÍMITES**
- Autonomico
 - - - Término municipal
 - - - Municipios afectados
- RED ELÉCTRICA EXISTENTE**
- Líneas Aéreas de Alta Tensión
- PLANTA SOLAR FOTOVOLTAICA "ENVATIOS XXIV"**
- ☐ DEE Subestaciones
 - ☐ Planta Solar Fotovoltaica "Envatios XXIV-Fase 1"
 - ▨ Planta Solar Fotovoltaica "Envatios XXIV-Fase 2"
 - ▩ Planta Solar Fotovoltaica "Envatios XXIV-Fase 3"
 - Línea 132 kV
 - Línea MT subterránea 30 kV
- LÍNEA DE EVACUACIÓN PROMOTORES FUENCARRAL**
- Línea Aérea de Evacuación Promotores Fuencarral CAM
 - Línea Subterránea de Evacuación Promotores Fuencarral CAM
- AFECCIONES**
- Líneas eléctricas
 - Gasoductos y Oleoductos
 - Dominio Público Hidráulico
 - Autopistas, autovías y carreteras
 - Vías pecuarias
 - Caminos
 - Ferrocarril
 - Servidumbres aeronáuticas



- | SUBESTACIONES | CIRCUITOS |
|------------------------------|--------------------------------|
| A SE COLECTORA LOS PRADILLOS | 1 A SE COLECTORA LOS PRADILLOS |
| B SE ENVATIOS XXII - F2 | 1 C SE LOS PRADILLOS 400 KV |
| C SE LOS PRADILLOS 400 KV | 2 C SE LOS PRADILLOS 400 KV |
| D SE ENVATIOS XXIV | 2 G SE FUENCARRAL 400 KV (REE) |
| E SE VALDILECHA | 3 B SE ENVATIOS XXII - F2 |
| F SE ENVATIOS XXIV - F3 | 3 D SE ENVATIOS XXIV |
| G SE FUENCARRAL 400 KV (REE) | 4 D SE ENVATIOS XXIV |
| H SE FUENCARRAL 220 KV (REE) | 4 H SE FUENCARRAL 220 KV (REE) |
| | 5 E SE VALDILECHA |
| | 5 D SE ENVATIOS XXIV |
| | 6 E SE ENVATIOS XXIV - F3 |
| | 6 D SE ENVATIOS XXIV |



BORRADOR DEL PLAN ESPECIAL DE INFRAESTRUCTURAS
"PROYECTO FOTOVOLTAICO NUDO FUENCARRAL" (PFot-549 AC)
 NOVIEMBRE DE 2021

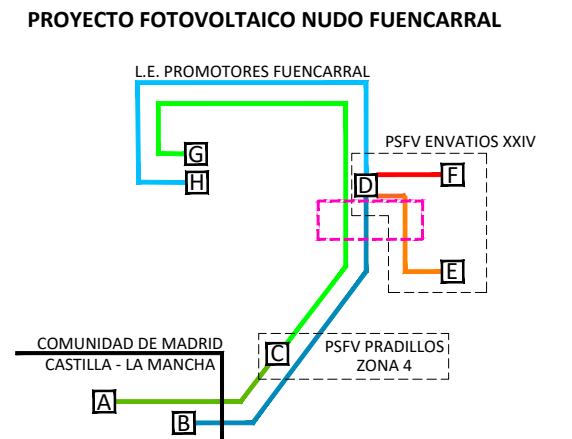
BLOQUE I. DOCUMENTACIÓN INFORMATIVA
VOLUMEN 2. PLANOS DE INFORMACIÓN

PLANO
PSFV ENVATIOS XXIV
AFECCIONES A LA LEGISLACIÓN SECTORIAL
 HOJA 3 DE 8

ESCALA **1:15.000** Nº **12-2.3**



- LÍMITES**
- Autómico
 - - - Término municipal
 - - - Municipios afectados
- RED ELÉCTRICA EXISTENTE**
- Líneas Aéreas de Alta Tensión
- PLANTA SOLAR FOTOVOLTAICA "ENVATIOS XXIV"**
- ☉ Subestaciones
 - Planta Solar Fotovoltaica "Envatios XXIV-Fase 1"
 - ▨ Planta Solar Fotovoltaica "Envatios XXIV-Fase 2"
 - ▩ Planta Solar Fotovoltaica "Envatios XXIV-Fase 3"
 - Línea 132 kV
 - Línea MT subterránea 30 kV
- LÍNEA DE EVACUACIÓN PROMOTORES FUENCARRAL**
- Línea Aérea de Evacuación Promotores Fuencarral CAM
 - Línea Subterránea de Evacuación Promotores Fuencarral CAM
- AFECCIONES**
- Líneas eléctricas
 - Gasoductos y Oleoductos
 - Dominio Público Hidráulico
 - Autopistas, autovías y carreteras
 - Vías pecuarias
 - Caminos
 - Ferrocarril
 - Servidumbres aeronáuticas



- | SUBESTACIONES | | CIRCUITOS | |
|---------------|----------------------------|-----------|----------------------------|
| A | SE COLECTORA LOS PRADILLOS | 1 | SE COLECTORA LOS PRADILLOS |
| B | SE ENVATIOS XXII - F2 | 2 | SE LOS PRADILLOS 400 KV |
| C | SE LOS PRADILLOS 400 KV | 3 | SE FUENCARRAL 400 KV (REE) |
| D | SE ENVATIOS XXIV | 4 | SE ENVATIOS XXII - F2 |
| E | SE VALDILECHA | 5 | SE ENVATIOS XXIV |
| F | SE ENVATIOS XXIV - F3 | 6 | SE FUENCARRAL 220 KV (REE) |
| G | SE FUENCARRAL 400 KV (REE) | | |
| H | SE FUENCARRAL 220 KV (REE) | | |

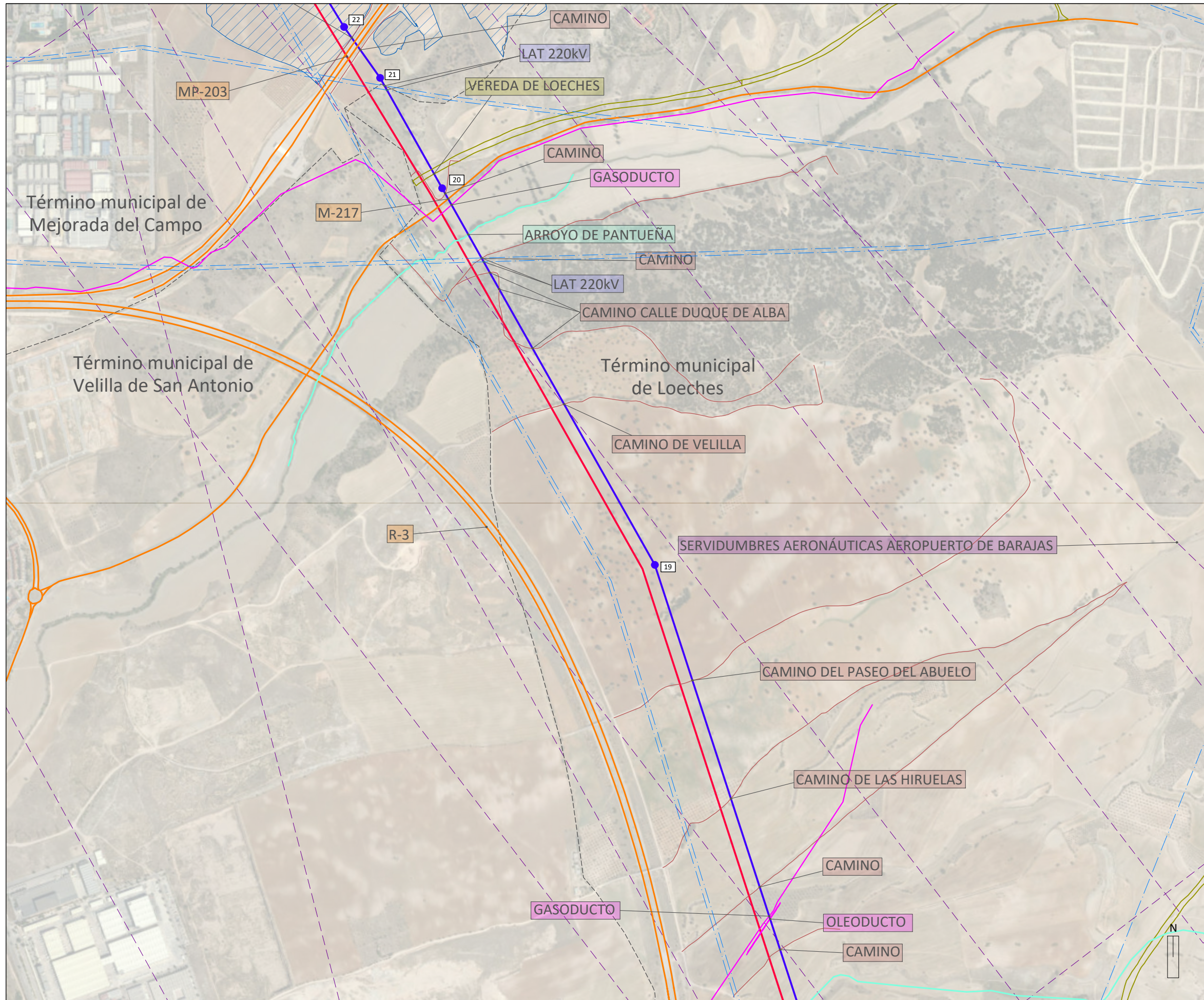


BORRADOR DEL PLAN ESPECIAL DE INFRAESTRUCTURAS
"PROYECTO FOTOVOLTAICO NUDO FUENCARRAL" (PFot-549 AC)
 NOVIEMBRE DE 2021

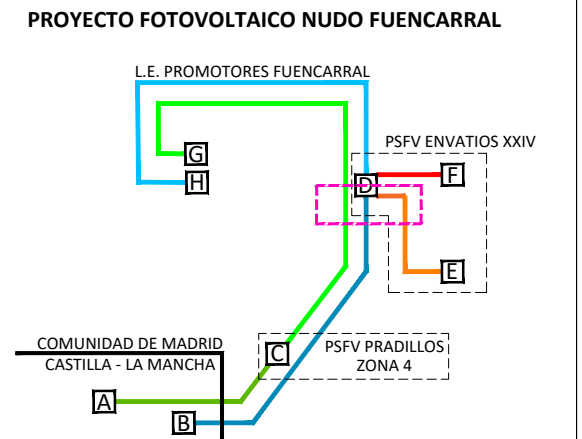
BLOQUE I. DOCUMENTACIÓN INFORMATIVA
VOLUMEN 2. PLANOS DE INFORMACIÓN

PLANO PSFV ENVATIOS XXIV
AFECCIONES A LA LEGISLACIÓN SECTORIAL
 HOJA 4 DE 8

ESCALA **1:15.000** Nº **12-2.4**

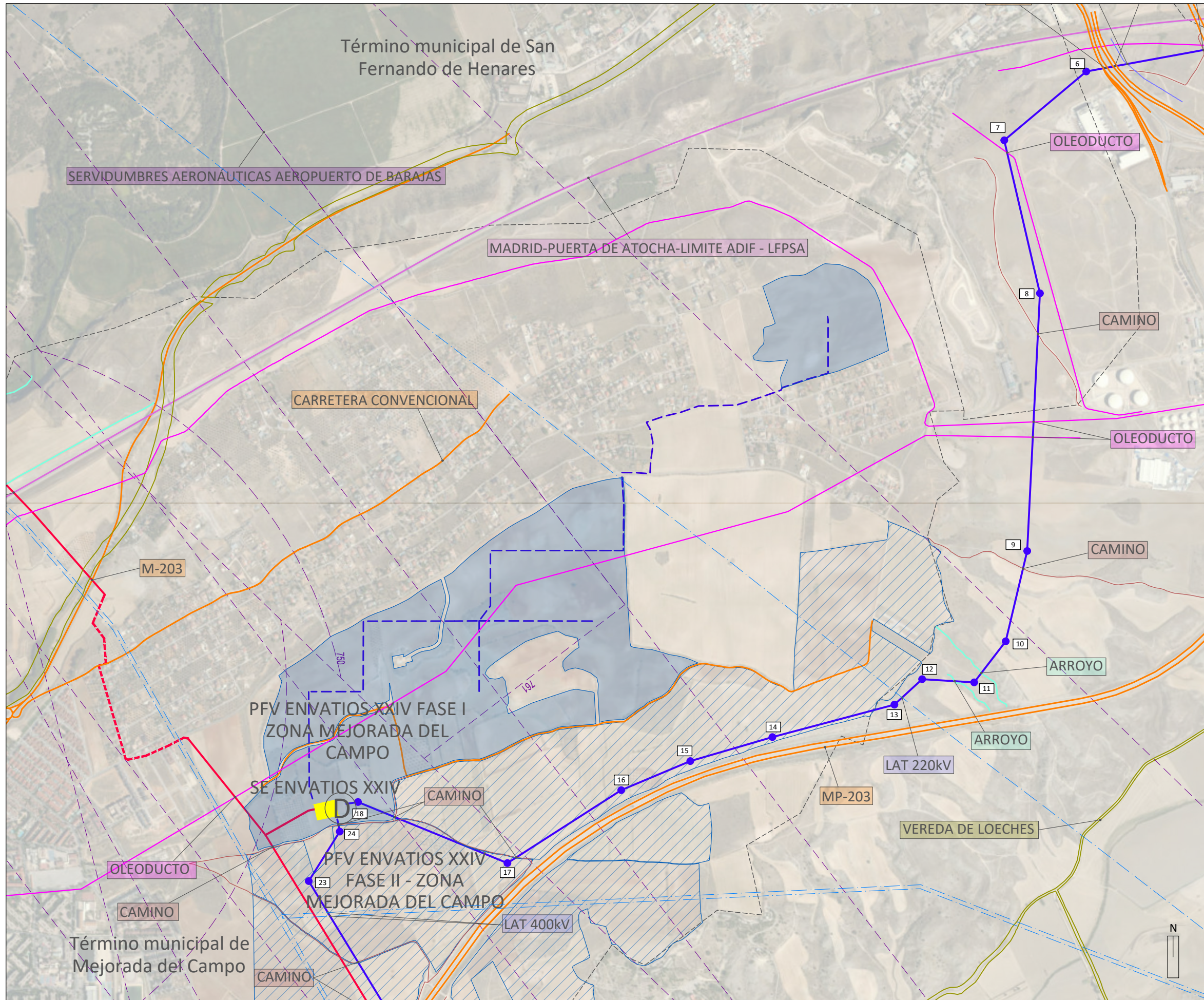


- LÍMITES**
- Autonomico
 - - - Término municipal
 - - - Municipios afectados
- RED ELÉCTRICA EXISTENTE**
- Líneas Aéreas de Alta Tensión
- PLANTA SOLAR FOTOVOLTAICA "ENVATIOS XXIV"**
- DEE Subestaciones
 - Planta Solar Fotovoltaica "Envatios XXIV-Fase 1"
 - Planta Solar Fotovoltaica "Envatios XXIV-Fase 2"
 - Planta Solar Fotovoltaica "Envatios XXIV-Fase 3"
 - Línea 132 kV
 - Línea MT subterránea 30 kV
- LÍNEA DE EVACUACIÓN PROMOTORES FUENCARRAL**
- Línea Aérea de Evacuación Promotores Fuencarral CAM
 - Línea Subterránea de Evacuación Promotores Fuencarral CAM
- AFECCIONES**
- Líneas eléctricas
 - Gasoductos y Oleoductos
 - Dominio Público Hidráulico
 - Autopistas, autovías y carreteras
 - Vías pecuarias
 - Caminos
 - Ferrocarril
 - Servidumbres aeronáuticas

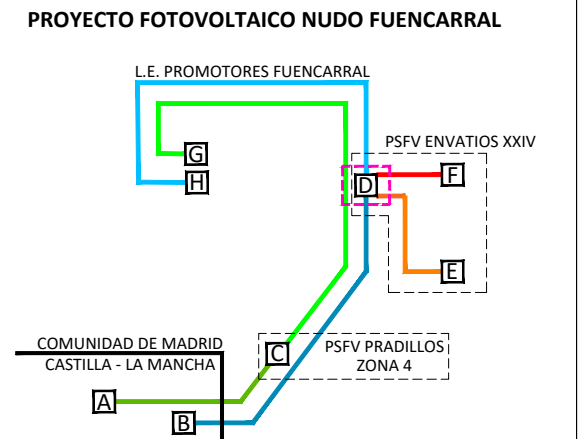


- SUBESTACIONES**
- A SE COLECTORA LOS PRADILLOS
 - B SE ENVATIOS XXII - F2
 - C SE LOS PRADILLOS 400 KV
 - D SE ENVATIOS XXIV
 - E SE VALDILECHA
 - F SE ENVATIOS XXIV - F3
 - G SE FUENCARRAL 400 KV (REE)
 - H SE FUENCARRAL 220 KV (REE)
- CIRCUITOS**
- 1 A SE COLECTORA LOS PRADILLOS
 - 1 C SE LOS PRADILLOS 400 KV
 - 2 C SE LOS PRADILLOS 400 KV
 - 2 G SE FUENCARRAL 400 KV (REE)
 - 3 B SE ENVATIOS XXII - F2
 - 3 D SE ENVATIOS XXIV
 - 4 D SE ENVATIOS XXIV
 - 4 H SE FUENCARRAL 220 KV (REE)
 - 5 E SE VALDILECHA
 - 5 D SE ENVATIOS XXIV
 - 6 F SE ENVATIOS XXIV - F3
 - 6 D SE ENVATIOS XXIV





- LÍMITES**
- Autonomico
 - - - Término municipal
 - - - Municipios afectados
- RED ELÉCTRICA EXISTENTE**
- Líneas Aéreas de Alta Tensión
- PLANTA SOLAR FOTOVOLTAICA "ENVATIOS XXIV"**
- ☐ D.E.E. Subestaciones
 - ☐ Planta Solar Fotovoltaica "Envatios XXIV-Fase 1"
 - ▨ Planta Solar Fotovoltaica "Envatios XXIV-Fase 2"
 - ▩ Planta Solar Fotovoltaica "Envatios XXIV-Fase 3"
 - Línea 132 kV
 - Línea MT subterránea 30 kV
- LÍNEA DE EVACUACIÓN PROMOTORES FUENCARRAL**
- Línea Aérea de Evacuación Promotores Fuencarral CAM
 - Línea Subterránea de Evacuación Promotores Fuencarral CAM
- AFECCIONES**
- Líneas eléctricas
 - Gasoductos y Oleoductos
 - Dominio Público Hidráulico
 - Autopistas, autovías y carreteras
 - Vías pecuarias
 - Caminos
 - Ferrocarril
 - Servidumbres aeronáuticas



- SUBESTACIONES**
- A SE COLECTORA LOS PRADILLOS
 - B SE ENVATIOS XXII - F2
 - C SE LOS PRADILLOS 400 KV
 - D SE ENVATIOS XXIV
 - E SE VALDILECHA
 - F SE ENVATIOS XXIV - F3
 - G SE FUENCARRAL 400 KV (REE)
 - H SE FUENCARRAL 220 KV (REE)
- CIRCUITOS**
- 1 SE COLECTORA LOS PRADILLOS
 - 2 SE LOS PRADILLOS 400 KV
 - 3 SE FUENCARRAL 400 KV (REE)
 - 4 SE ENVATIOS XXII - F2
 - 5 SE ENVATIOS XXIV
 - 6 SE FUENCARRAL 220 KV (REE)
 - 7 SE VALDILECHA
 - 8 SE ENVATIOS XXIV
 - 9 SE ENVATIOS XXIV - F3
 - 10 SE ENVATIOS XXIV

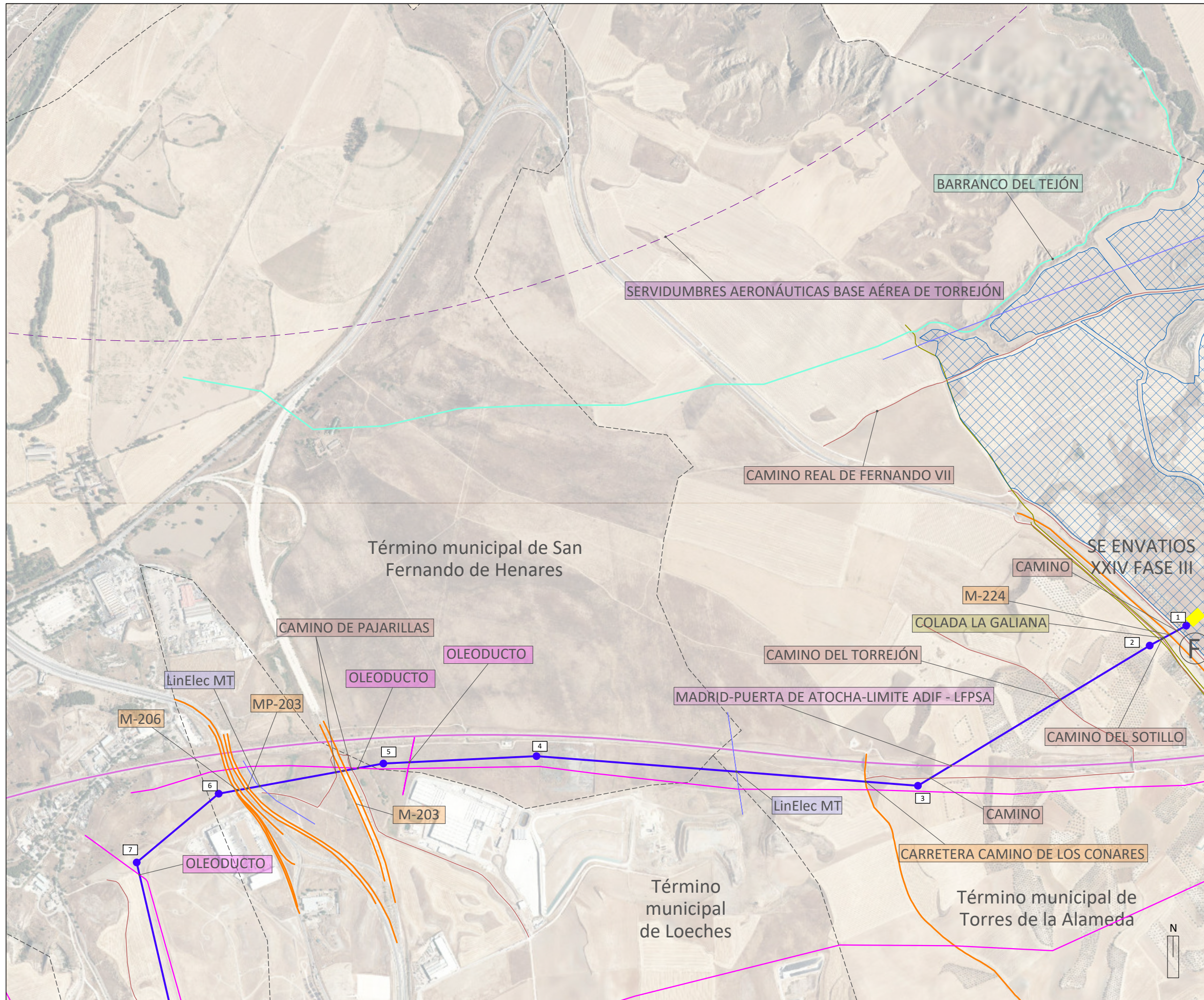


BORRADOR DEL PLAN ESPECIAL DE INFRAESTRUCTURAS
"PROYECTO FOTOVOLTAICO NUDO FUENCARRAL" (PFot-549 AC)
 NOVIEMBRE DE 2021

BLOQUE I. DOCUMENTACIÓN INFORMATIVA
VOLUMEN 2. PLANOS DE INFORMACIÓN

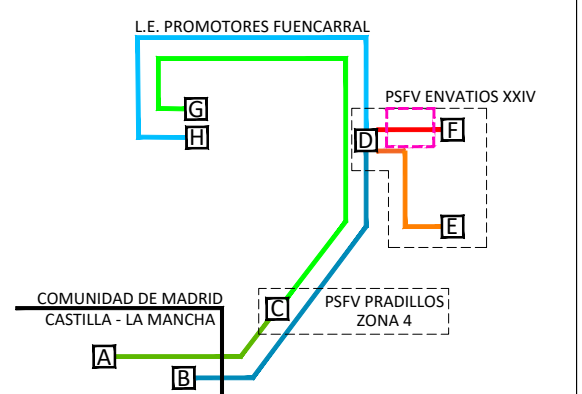
PLANO PSFV ENVATIOS XXIV
AFECCIONES A LA LEGISLACIÓN SECTORIAL
 HOJA 6 DE 8

ESCALA **1:15.000** Nº **12-2.6**



- LÍMITES**
- Autonomico
 - - - Término municipal
 - - - Municipios afectados
- RED ELÉCTRICA EXISTENTE**
- Líneas Aéreas de Alta Tensión
- PLANTA SOLAR FOTOVOLTAICA "ENVATIOS XXIV"**
- ☐ D.E.E. Subestaciones
 - ☐ Planta Solar Fotovoltaica "Envatios XXIV-Fase 1"
 - ☐ Planta Solar Fotovoltaica "Envatios XXIV-Fase 2"
 - ☐ Planta Solar Fotovoltaica "Envatios XXIV-Fase 3"
 - Línea 132 kV
 - Línea MT subterránea 30 kV
- AFECCIONES**
- Líneas eléctricas
 - Gasoductos y Oleoductos
 - Dominio Público Hidráulico
 - Autopistas, autovías y carreteras
 - Vías pecuarias
 - Caminos
 - Ferrocarril
 - Servidumbres aeronáuticas

PROYECTO FOTOVOLTAICO NUDO FUENCARRAL



- | SUBESTACIONES | CIRCUITOS |
|------------------------------|--------------------------------|
| A SE COLECTORA LOS PRADILLOS | 1 A SE COLECTORA LOS PRADILLOS |
| B SE ENVATIOS XXII - F2 | 2 C SE LOS PRADILLOS 400 KV |
| C SE LOS PRADILLOS 400 KV | 3 G SE FUENCARRAL 400 KV (REE) |
| D SE ENVATIOS XXIV | 4 B SE ENVATIOS XXII - F2 |
| E SE VALDILECHA | 5 H SE ENVATIOS XXIV |
| F SE ENVATIOS XXIV - F3 | 6 D SE ENVATIOS XXIV |
| G SE FUENCARRAL 400 KV (REE) | 7 E SE VALDILECHA |
| H SE FUENCARRAL 220 KV (REE) | 8 F SE ENVATIOS XXIV - F3 |
| | 9 D SE ENVATIOS XXIV |

