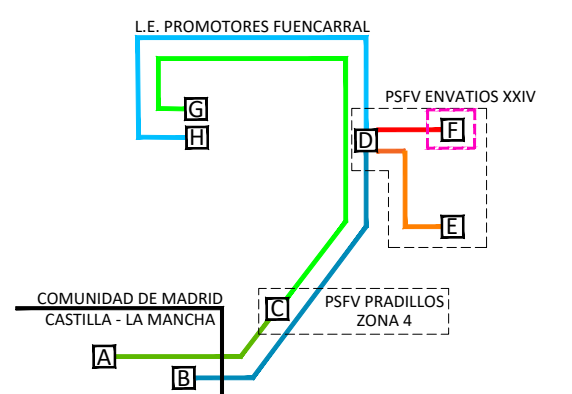


- LÍMITES**
- Autonomico
  - - - Término municipal
  - - - Municipios afectados
- RED ELÉCTRICA EXISTENTE**
- Líneas Aéreas de Alta Tensión
- PLANTA SOLAR FOTOVOLTAICA "ENVATIOS XXIV"**
- ☐ D/E/E Subestaciones
  - ☐ Planta Solar Fotovoltaica "Envatios XXIV-Fase 1"
  - ☐ Planta Solar Fotovoltaica "Envatios XXIV-Fase 2"
  - ☐ Planta Solar Fotovoltaica "Envatios XXIV-Fase 3"
  - Línea 132 kV
  - Línea MT subterránea 30 kV
- AFECCIONES**
- Líneas eléctricas
  - Gasoductos y Oleoductos
  - Dominio Público Hidráulico
  - Autopistas, autovías y carreteras
  - Vías pecuarias
  - Caminos
  - Ferrocarril
  - Servidumbres aeronáuticas

**PROYECTO FOTOVOLTAICO NUDO FUENCARRAL**



- | SUBESTACIONES |                            | CIRCUITOS |                            |
|---------------|----------------------------|-----------|----------------------------|
| A             | SE COLECTORA LOS PRADILLOS | 1         | SE COLECTORA LOS PRADILLOS |
| B             | SE ENVATIOS XXII - F2      | 2         | SE LOS PRADILLOS 400 KV    |
| C             | SE LOS PRADILLOS 400 KV    | 3         | SE FUENCARRAL 400 KV (REE) |
| D             | SE ENVATIOS XXIV           | 4         | SE ENVATIOS XXII - F2      |
| E             | SE VALDILECHA              | 5         | SE ENVATIOS XXIV           |
| F             | SE ENVATIOS XXIV - F3      | 6         | SE FUENCARRAL 220 KV (REE) |
| G             | SE FUENCARRAL 400 KV (REE) |           |                            |
| H             | SE FUENCARRAL 220 KV (REE) |           |                            |

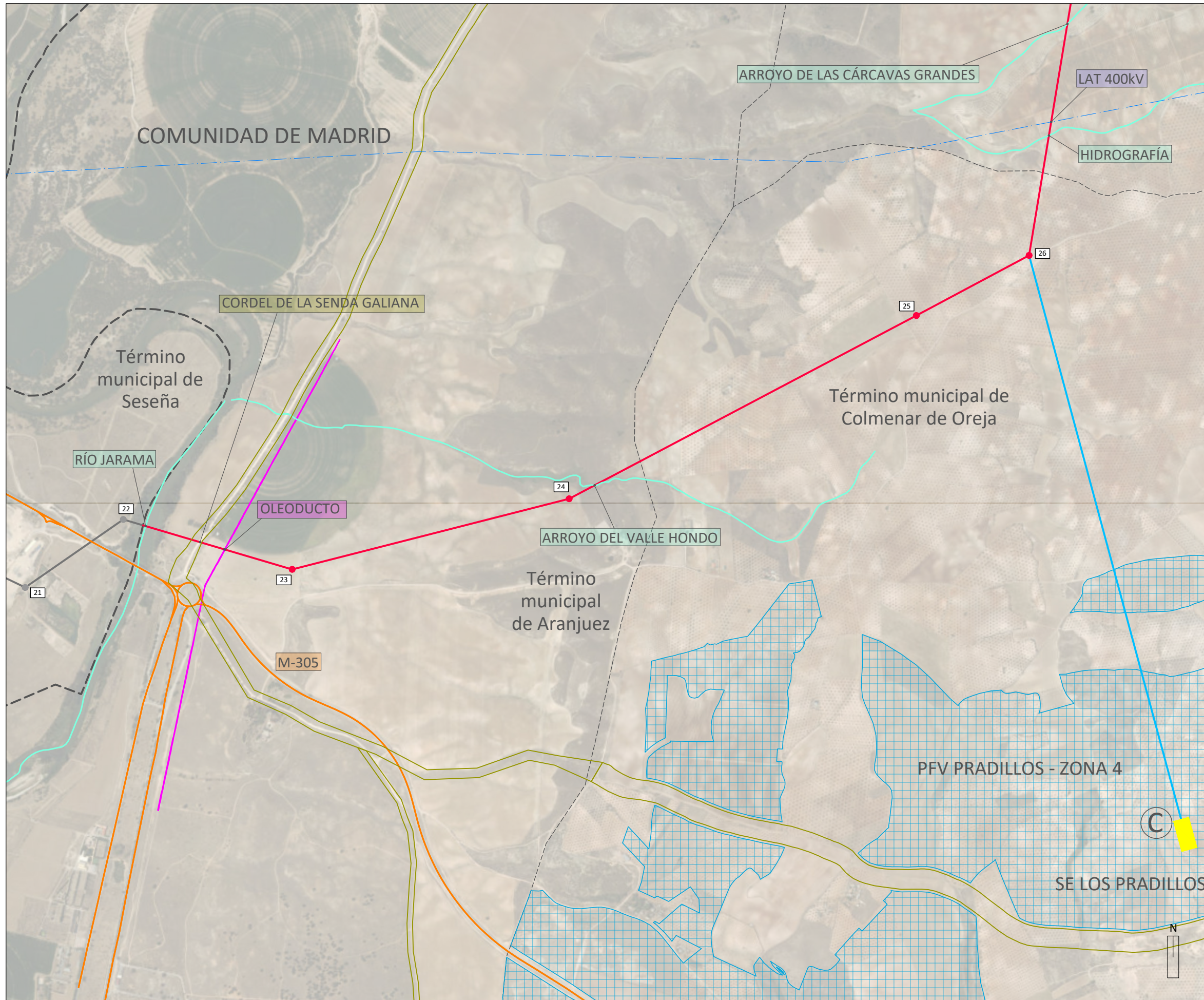


**BORRADOR DEL PLAN ESPECIAL DE INFRAESTRUCTURAS**  
**"PROYECTO FOTOVOLTAICO NUDO FUENCARRAL" (PFot-549 AC)**  
 NOVIEMBRE DE 2021

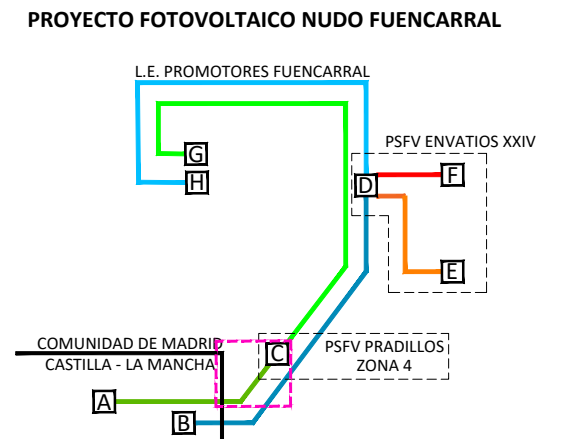
**BLOQUE I. DOCUMENTACIÓN INFORMATIVA**  
**VOLUMEN 2. PLANOS DE INFORMACIÓN**

**PLANO**  
**PSFV ENVATIOS XXIV**  
**AFECCIONES A LA LEGISLACIÓN SECTORIAL**  
**HOJA 8 DE 8**

ESCALA **1:15.000** Nº **12-2.8**



- LÍMITES**
- Autonómico
  - - - Término municipal
  - - - Municipios afectados
- RED ELÉCTRICA EXISTENTE**
- Líneas Aéreas de Alta Tensión
- INSTALACIONES INCLUIDAS EN EL ÁMBITO DEL PLAN ESPECIAL**
- PLANTA SOLAR FOTOVOLTAICA "LOS PRADILLOS"
  - ☉ Subestación "Los Pradillos" Zona 4
  - ☐ Planta Solar Fotovoltaica "Los Pradillos" Zona 4
  - Línea E/S SE Los Pradillos 400kV
- LÍNEA DE EVACUACIÓN PROMOTORES FUENCARRAL**
- Línea Aérea de Evacuación Promotores Fuencarral CAM
  - - - Línea Subterránea de Evacuación Promotores Fuencarral CAM
- INSTALACIONES NO INCLUIDAS EN EL ÁMBITO DEL PLAN ESPECIAL**
- Línea Aérea de Evacuación Promotores Fuencarral CLM
- AFECCIONES**
- Líneas eléctricas
  - Gasoductos y Oleoductos
  - Dominio Público Hidráulico
  - Autopistas, autovías y carreteras
  - Vías pecuarias
  - Caminos
  - Ferrocarril
  - Servidumbres aeronáuticas



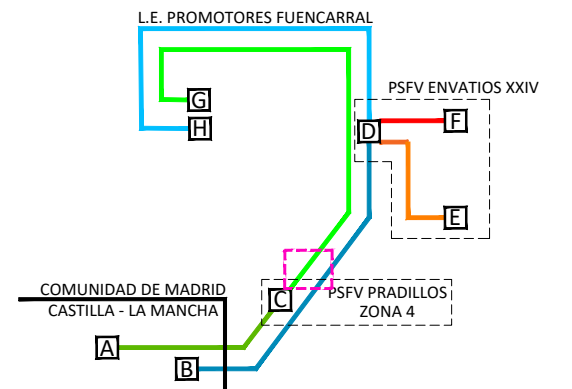
- SUBESTACIONES**
- A SE COLECTORA LOS PRADILLOS
  - B SE ENVATIOS XXII - F2
  - C SE LOS PRADILLOS 400 KV
  - D SE ENVATIOS XXIV
  - E SE VALDILECHA
  - F SE ENVATIOS XXIV - F3
  - G SE FUENCARRAL 400 KV (REE)
  - H SE FUENCARRAL 220 KV (REE)
- CIRCUITOS**
- 1 A SE COLECTORA LOS PRADILLOS
  - 1 C SE LOS PRADILLOS 400 KV
  - 2 C SE LOS PRADILLOS 400 KV
  - 2 G SE FUENCARRAL 400 KV (REE)
  - 3 B SE ENVATIOS XXII - F2
  - 3 D SE ENVATIOS XXIV
  - 4 D SE ENVATIOS XXIV
  - 4 H SE FUENCARRAL 220 KV (REE)
  - 5 E SE VALDILECHA
  - 5 D SE ENVATIOS XXIV
  - 6 F SE ENVATIOS XXIV - F3
  - 6 D SE ENVATIOS XXIV





- LÍMITES**
- Autonomico
  - - - Término municipal
  - - - Municipios afectados
- RED ELÉCTRICA EXISTENTE**
- Líneas Aéreas de Alta Tensión
- LÍNEA DE EVACUACIÓN PROMOTORES FUENCARRAL**
- Línea Aérea de Evacuación Promotores Fuencarral CAM
  - - - Línea Subterránea de Evacuación Promotores Fuencarral CAM
- AFECCIONES**
- Líneas eléctricas
  - Gasoductos y Oleoductos
  - Dominio Público Hidráulico
  - Autopistas, autovías y carreteras
  - Vías pecuarias
  - Caminos
  - Ferrocarril
  - Servidumbres aeronáuticas

**PROYECTO FOTOVOLTAICO NUDO FUENCARRAL**

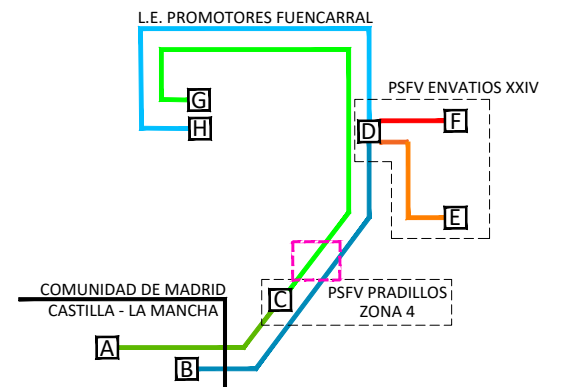


- | SUBESTACIONES |                            | CIRCUITOS |                            |
|---------------|----------------------------|-----------|----------------------------|
| A             | SE COLECTORA LOS PRADILLOS | 1         | SE COLECTORA LOS PRADILLOS |
| B             | SE ENVATIOS XXII - F2      | 2         | SE LOS PRADILLOS 400 KV    |
| C             | SE LOS PRADILLOS 400 KV    | 3         | SE FUENCARRAL 400 KV (REE) |
| D             | SE ENVATIOS XXIV           | 4         | SE ENVATIOS XXII - F2      |
| E             | SE VALDILECHA              | 5         | SE ENVATIOS XXIV           |
| F             | SE ENVATIOS XXIV - F3      | 6         | SE FUENCARRAL 220 KV (REE) |
| G             | SE FUENCARRAL 400 KV (REE) |           |                            |
| H             | SE FUENCARRAL 220 KV (REE) |           |                            |



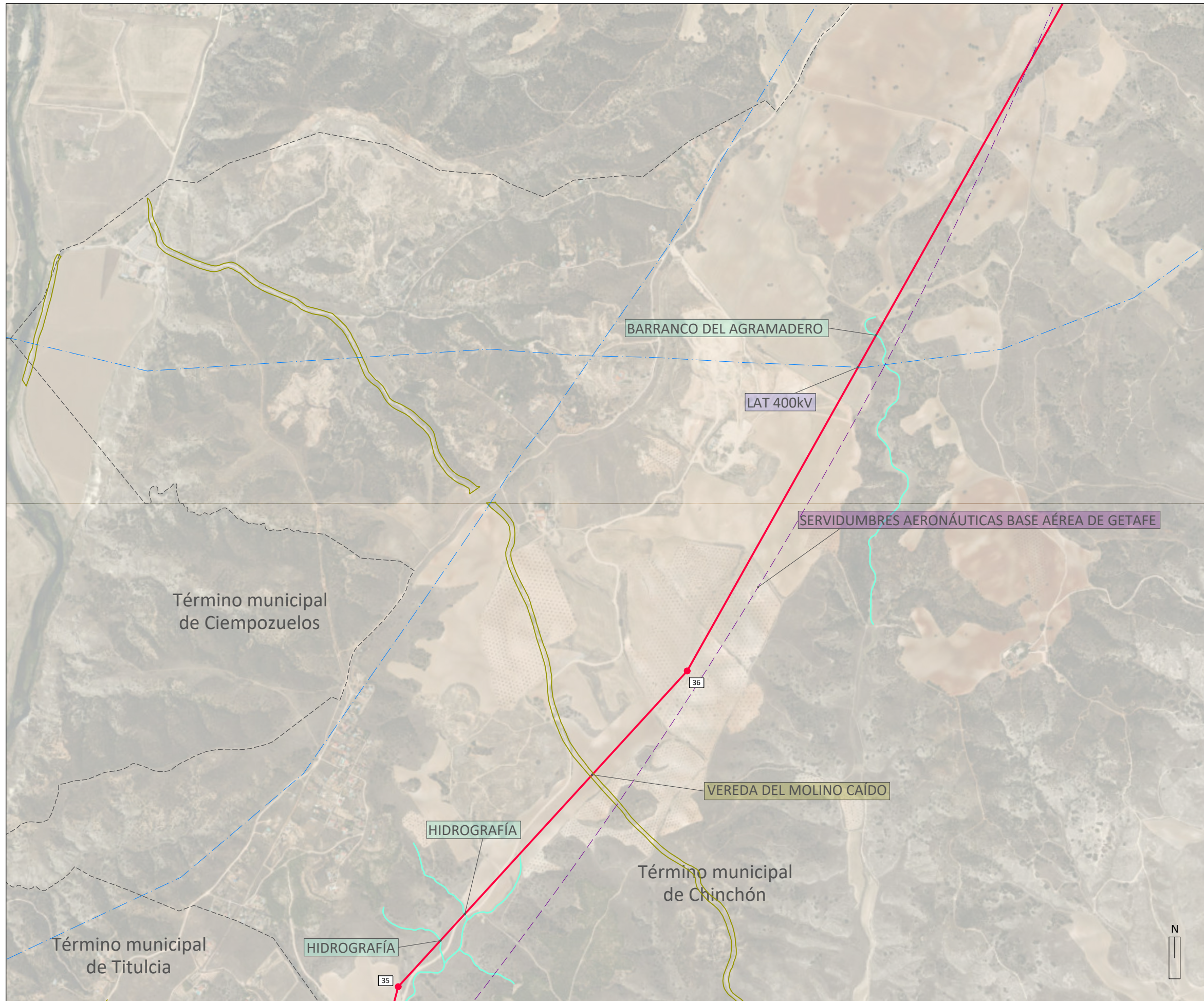
- LÍMITES**
- Autómico
  - - - Término municipal
  - - - Municipios afectados
- RED ELÉCTRICA EXISTENTE**
- Líneas Aéreas de Alta Tensión
- LÍNEA DE EVACUACIÓN PROMOTORES FUENCARRAL**
- Línea Aérea de Evacuación Promotores Fuencarral CAM
  - - - Línea Subterránea de Evacuación Promotores Fuencarral CAM
- AFECCIONES**
- Líneas eléctricas
  - Gasoductos y Oleoductos
  - Dominio Público Hidráulico
  - Autopistas, autovías y carreteras
  - Vías pecuarias
  - Caminos
  - Ferrocarril
  - Servidumbres aeronáuticas

**PROYECTO FOTOVOLTAICO NUDO FUENCARRAL**



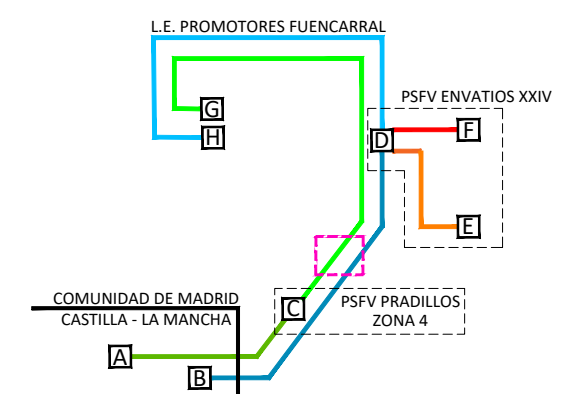
- | SUBESTACIONES |                            | CIRCUITOS |                               |
|---------------|----------------------------|-----------|-------------------------------|
| A             | SE COLECTORA LOS PRADILLOS | 1         | SE COLECTORA LOS PRADILLOS    |
| B             | SE ENVATIOS XXII - F2      | 2         | SE LOS PRADILLOS 400 KV       |
| C             | SE LOS PRADILLOS 400 KV    | 3         | SE LOS PRADILLOS 400 KV (REE) |
| D             | SE ENVATIOS XXIV           | 4         | SE ENVATIOS XXIV              |
| E             | SE VALDILECHA              | 5         | SE ENVATIOS XXIV              |
| F             | SE ENVATIOS XXIV - F3      | 6         | SE ENVATIOS XXIV              |
| G             | SE FUENCARRAL 400 KV (REE) |           |                               |
| H             | SE FUENCARRAL 220 KV (REE) |           |                               |





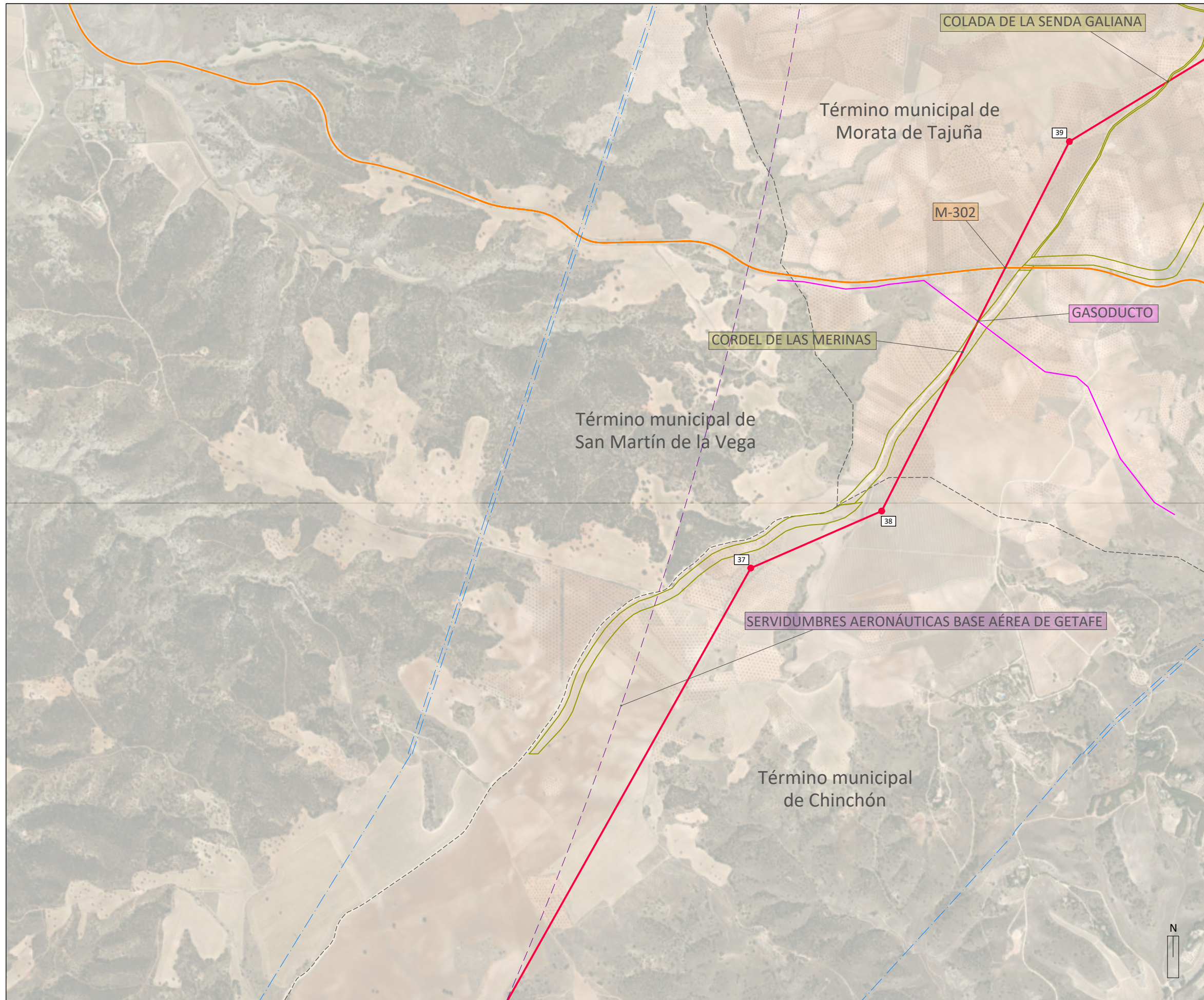
- LÍMITES**
- Autómico
  - - - Término municipal
  - - - Municipios afectados
- RED ELÉCTRICA EXISTENTE**
- Líneas Aéreas de Alta Tensión
- LÍNEA DE EVACUACIÓN PROMOTORES FUENCARRAL**
- Línea Aérea de Evacuación Promotores Fuencarral CAM
  - - - Línea Subterránea de Evacuación Promotores Fuencarral CAM
- AFECCIONES**
- Líneas eléctricas
  - Gasoductos y Oleoductos
  - Dominio Público Hidráulico
  - Autopistas, autovías y carreteras
  - Vías pecuarias
  - Caminos
  - Ferrocarril
  - Servidumbres aeronáuticas

**PROYECTO FOTOVOLTAICO NUDO FUENCARRAL**



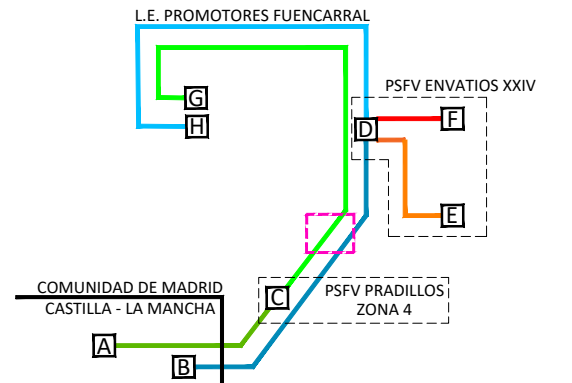
- | SUBESTACIONES |                            | CIRCUITOS |                            |
|---------------|----------------------------|-----------|----------------------------|
| A             | SE COLECTORA LOS PRADILLOS | 1         | SE COLECTORA LOS PRADILLOS |
| B             | SE ENVATIOS XXII - F2      | 2         | SE LOS PRADILLOS 400 KV    |
| C             | SE LOS PRADILLOS 400 KV    | 3         | SE FUENCARRAL 400 KV (REE) |
| D             | SE ENVATIOS XXIV           | 4         | SE ENVATIOS XXII - F2      |
| E             | SE VALDILECHA              | 5         | SE ENVATIOS XXIV           |
| F             | SE ENVATIOS XXIV - F3      | 6         | SE FUENCARRAL 220 KV (REE) |
| G             | SE FUENCARRAL 400 KV (REE) |           |                            |
| H             | SE FUENCARRAL 220 KV (REE) |           |                            |





- LÍMITES**
- Autómico
  - - - Término municipal
  - - - Municipios afectados
- RED ELÉCTRICA EXISTENTE**
- Líneas Aéreas de Alta Tensión
- LÍNEA DE EVACUACIÓN PROMOTORES FUENCARRAL**
- Línea Aérea de Evacuación Promotores Fuencarral CAM
  - - - Línea Subterránea de Evacuación Promotores Fuencarral CAM
- AFECCIONES**
- Líneas eléctricas
  - Gasoductos y Oleoductos
  - Dominio Público Hidráulico
  - Autopistas, autovías y carreteras
  - Vías pecuarias
  - Caminos
  - Ferrocarril
  - Servidumbres aeronáuticas

**PROYECTO FOTOVOLTAICO NUDO FUENCARRAL**



- SUBESTACIONES**
- A SE COLECTORA LOS PRADILLOS
  - B SE ENVATIOS XXII - F2
  - C SE LOS PRADILLOS 400 KV
  - D SE ENVATIOS XXIV
  - E SE VALDILECHA
  - F SE ENVATIOS XXIV - F3
  - G SE FUENCARRAL 400 KV (REE)
  - H SE FUENCARRAL 220 KV (REE)
- CIRCUITOS**
- 1 A SE COLECTORA LOS PRADILLOS
  - 1 C SE LOS PRADILLOS 400 KV
  - 2 C SE LOS PRADILLOS 400 KV
  - 2 G SE FUENCARRAL 400 KV (REE)
  - 3 B SE ENVATIOS XXII - F2
  - 3 D SE ENVATIOS XXIV
  - 4 D SE ENVATIOS XXIV
  - 4 H SE FUENCARRAL 220 KV (REE)
  - 5 E SE VALDILECHA
  - 5 D SE ENVATIOS XXIV
  - 6 F SE ENVATIOS XXIV - F3
  - 6 D SE ENVATIOS XXIV

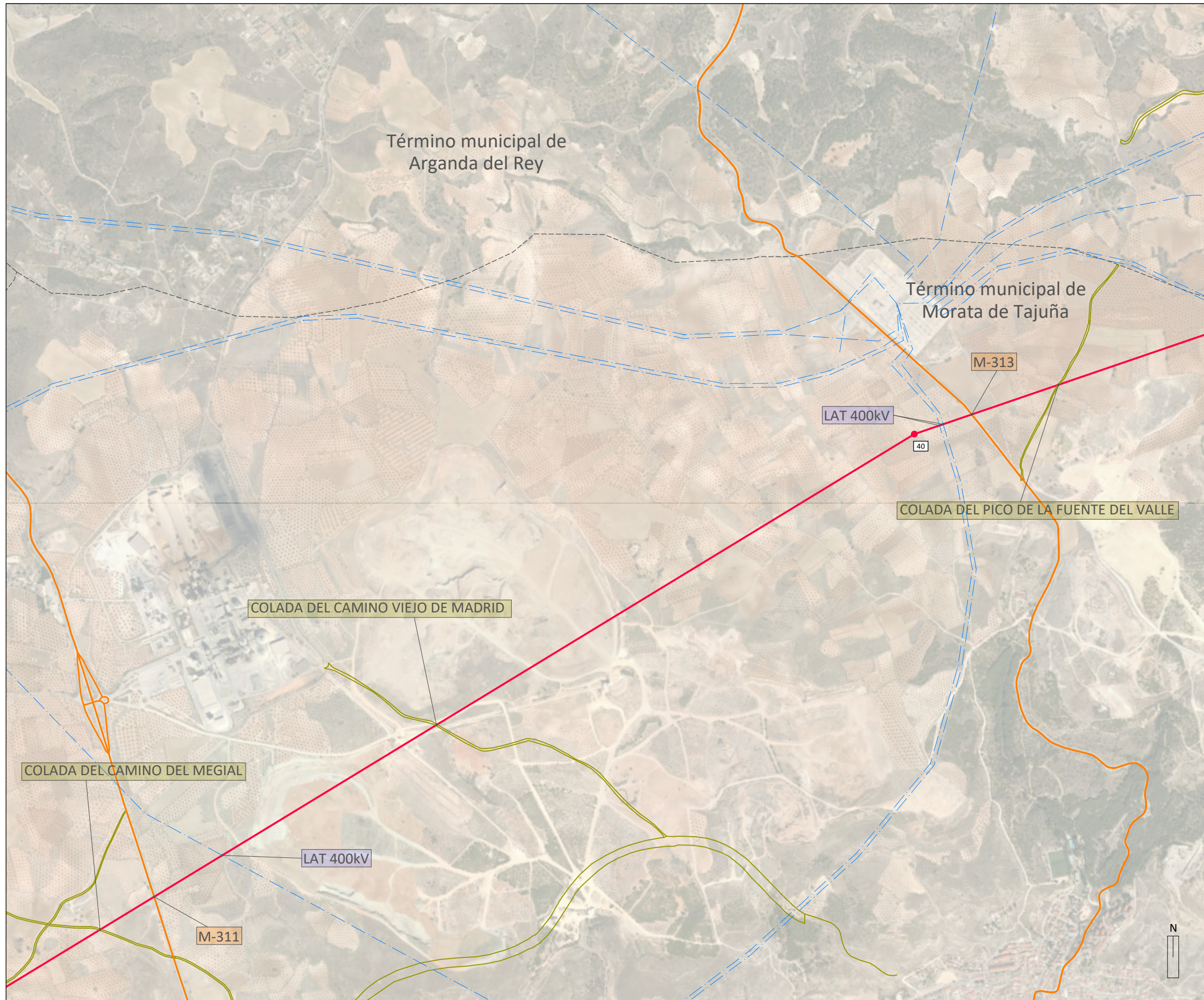


**BORRADOR DEL PLAN ESPECIAL DE INFRAESTRUCTURAS**  
**"PROYECTO FOTOVOLTAICO NUDO FUENCARRAL" (PFot-549 AC)**  
 NOVIEMBRE DE 2021

**BLOQUE I. DOCUMENTACIÓN INFORMATIVA**  
**VOLUMEN 2. PLANOS DE INFORMACIÓN**

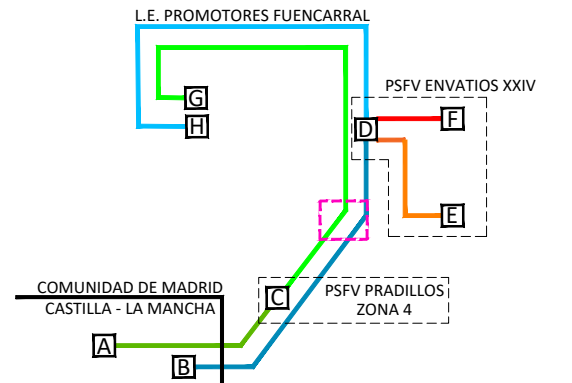
**PLANO**  
**LAT PROMOTORES FUENCARRAL**  
**AFECCIONES A LA LEGISLACIÓN SECTORIAL**  
 HOJA 5 DE 19

ESCALA **1:15.000** Nº **12-3.5**



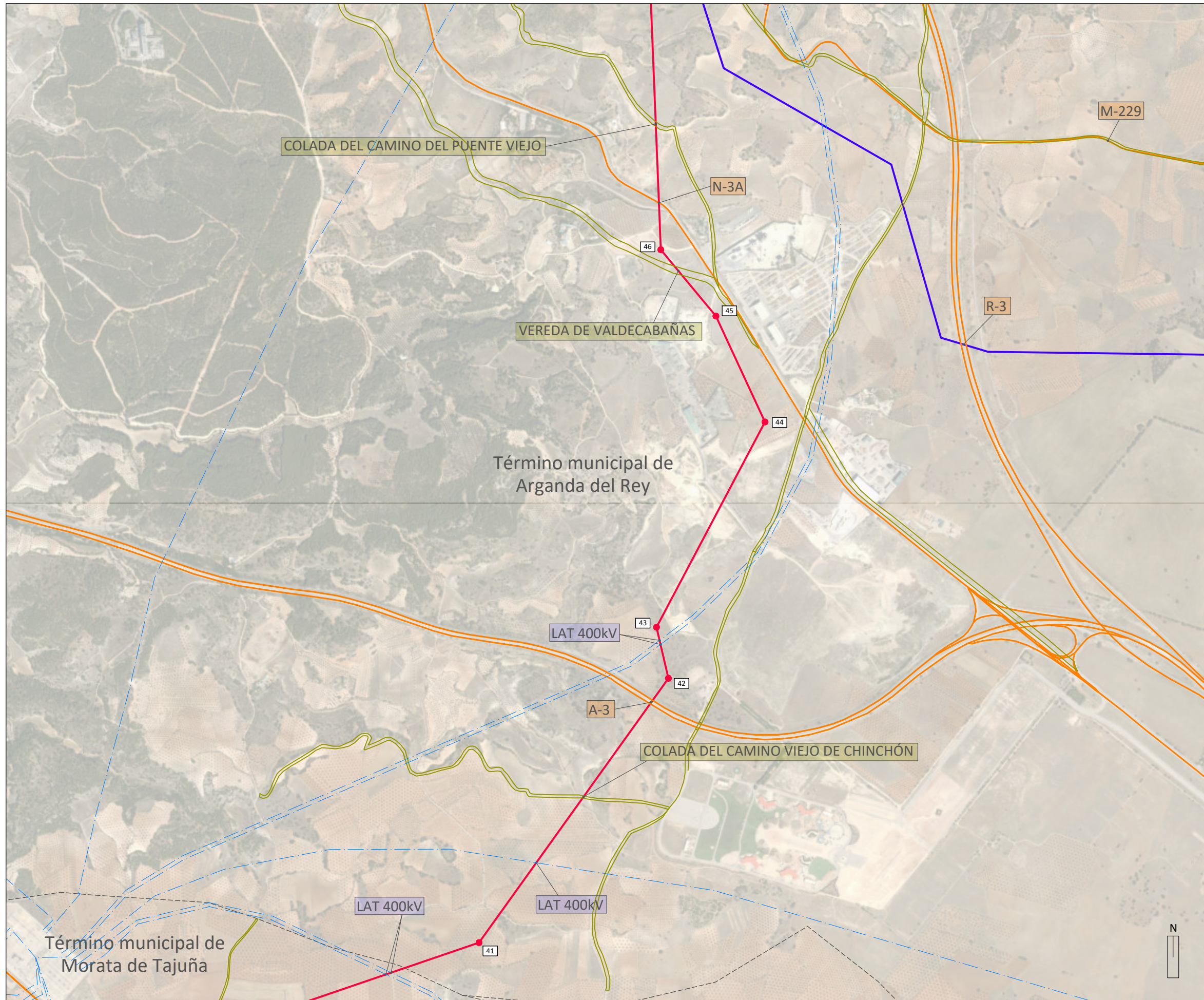
- LÍMITES**
- Autómico
  - - - Término municipal
  - - - Municipios afectados
- RED ELÉCTRICA EXISTENTE**
- Líneas Aéreas de Alta Tensión
- LÍNEA DE EVACUACIÓN PROMOTORES FUENCARRAL**
- Línea Aérea de Evacuación Promotores Fuencarral CAM
  - - - Línea Subterránea de Evacuación Promotores Fuencarral CAM
- AFECCIONES**
- Líneas eléctricas
  - Gasoductos y Oleoductos
  - Dominio Público Hidráulico
  - Autopistas, autovías y carreteras
  - Vías pecuarias
  - Caminos
  - Ferrocarril
  - Servidumbres aeronáuticas

**PROYECTO FOTOVOLTAICO NUDO FUENCARRAL**

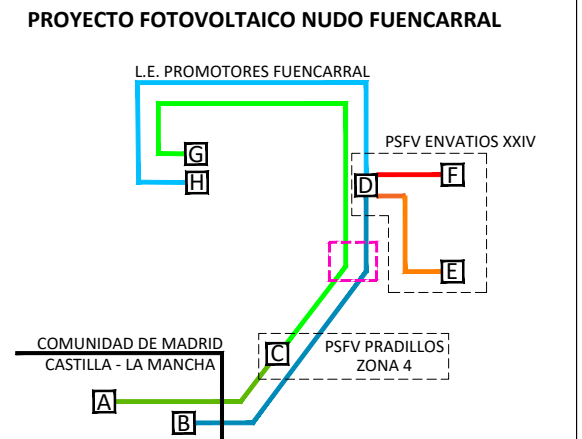


- SUBESTACIONES**
- A SE COLECTORA LOS PRADILLOS
  - B SE ENVATIOS XXII - F2
  - C SE LOS PRADILLOS 400 KV
  - D SE ENVATIOS XXIV
  - E SE VALDILECHA
  - F SE ENVATIOS XXIV - F3
  - G SE FUENCARRAL 400 KV (REE)
  - H SE FUENCARRAL 220 KV (REE)
- CIRCUITOS**
- 1 A SE COLECTORA LOS PRADILLOS
  - 1 C SE LOS PRADILLOS 400 KV
  - 2 C SE LOS PRADILLOS 400 KV
  - 2 G SE FUENCARRAL 400 KV (REE)
  - 3 B SE ENVATIOS XXII - F2
  - 3 D SE ENVATIOS XXIV
  - 4 D SE ENVATIOS XXIV
  - 4 H SE FUENCARRAL 220 KV (REE)
  - 5 E SE VALDILECHA
  - 5 D SE ENVATIOS XXIV
  - 6 F SE ENVATIOS XXIV - F3
  - 6 D SE ENVATIOS XXIV





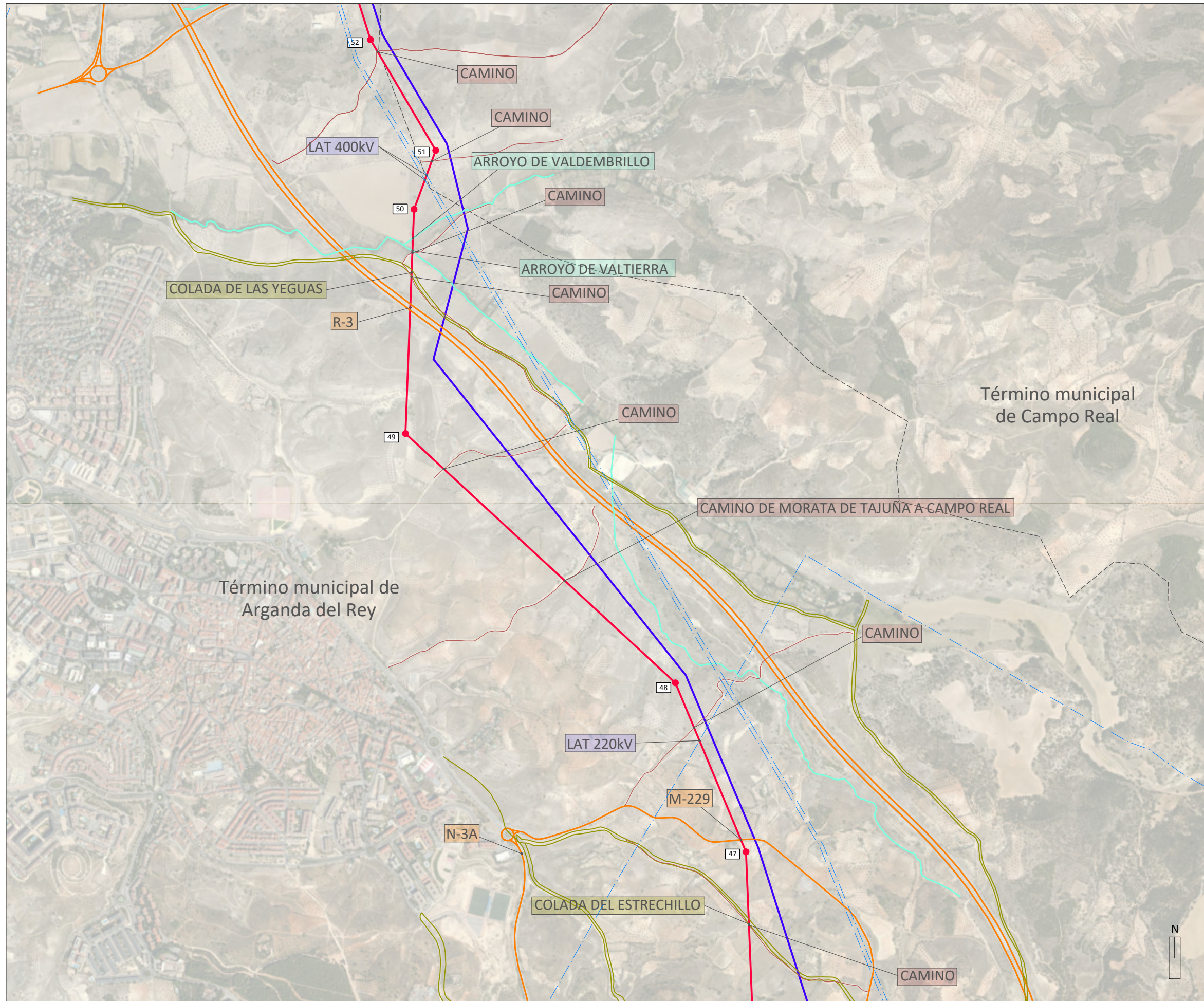
- LÍMITES**
- Autómico
  - - - Término municipal
  - - - Municipios afectados
- RED ELÉCTRICA EXISTENTE**
- Líneas Aéreas de Alta Tensión
- PLANTA SOLAR FOTOVOLTAICA "ENVATIOS XXIV"**
- ☉ Subestaciones
  - Planta Solar Fotovoltaica "Envatios XXIV-Fase 1"
  - ▨ Planta Solar Fotovoltaica "Envatios XXIV-Fase 2"
  - ▩ Planta Solar Fotovoltaica "Envatios XXIV-Fase 3"
  - Línea 132 kV
  - - - Línea MT subterránea 30 kV
- LÍNEA DE EVACUACIÓN PROMOTORES FUENCARRAL**
- Línea Aérea de Evacuación Promotores Fuencarral CAM
  - - - Línea Subterránea de Evacuación Promotores Fuencarral CAM
- AFECCIONES**
- Líneas eléctricas
  - Gasoductos y Oleoductos
  - Dominio Público Hidráulico
  - Autopistas, autovías y carreteras
  - Vías pecuarias
  - Caminos
  - Ferrocarril
  - Servidumbres aeronáuticas



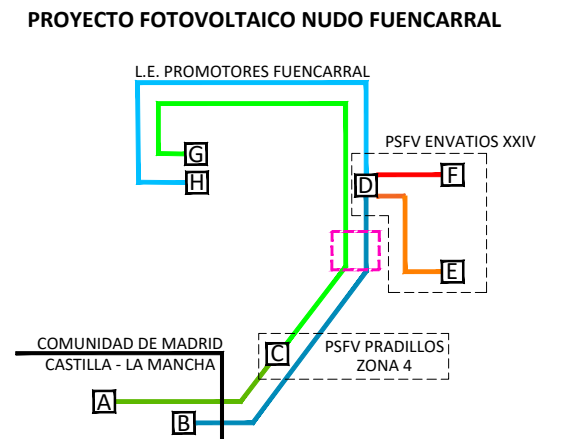
- SUBESTACIONES**
- A SE COLECTORA LOS PRADILLOS
  - B SE ENVATIOS XXII - F2
  - C SE LOS PRADILLOS 400 KV
  - D SE ENVATIOS XXIV
  - E SE VALDILECHA
  - F SE ENVATIOS XXIV - F3
  - G SE FUENCARRAL 400 KV (REE)
  - H SE FUENCARRAL 220 KV (REE)
- CIRCUITOS**
- 1 SE COLECTORA LOS PRADILLOS
  - 2 SE LOS PRADILLOS 400 KV
  - 3 SE FUENCARRAL 400 KV (REE)
  - 4 SE ENVATIOS XXII - F2
  - 5 SE ENVATIOS XXIV
  - 6 SE FUENCARRAL 220 KV (REE)
  - 7 SE VALDILECHA
  - 8 SE ENVATIOS XXIV
  - 9 SE ENVATIOS XXIV - F3
  - 10 SE ENVATIOS XXIV





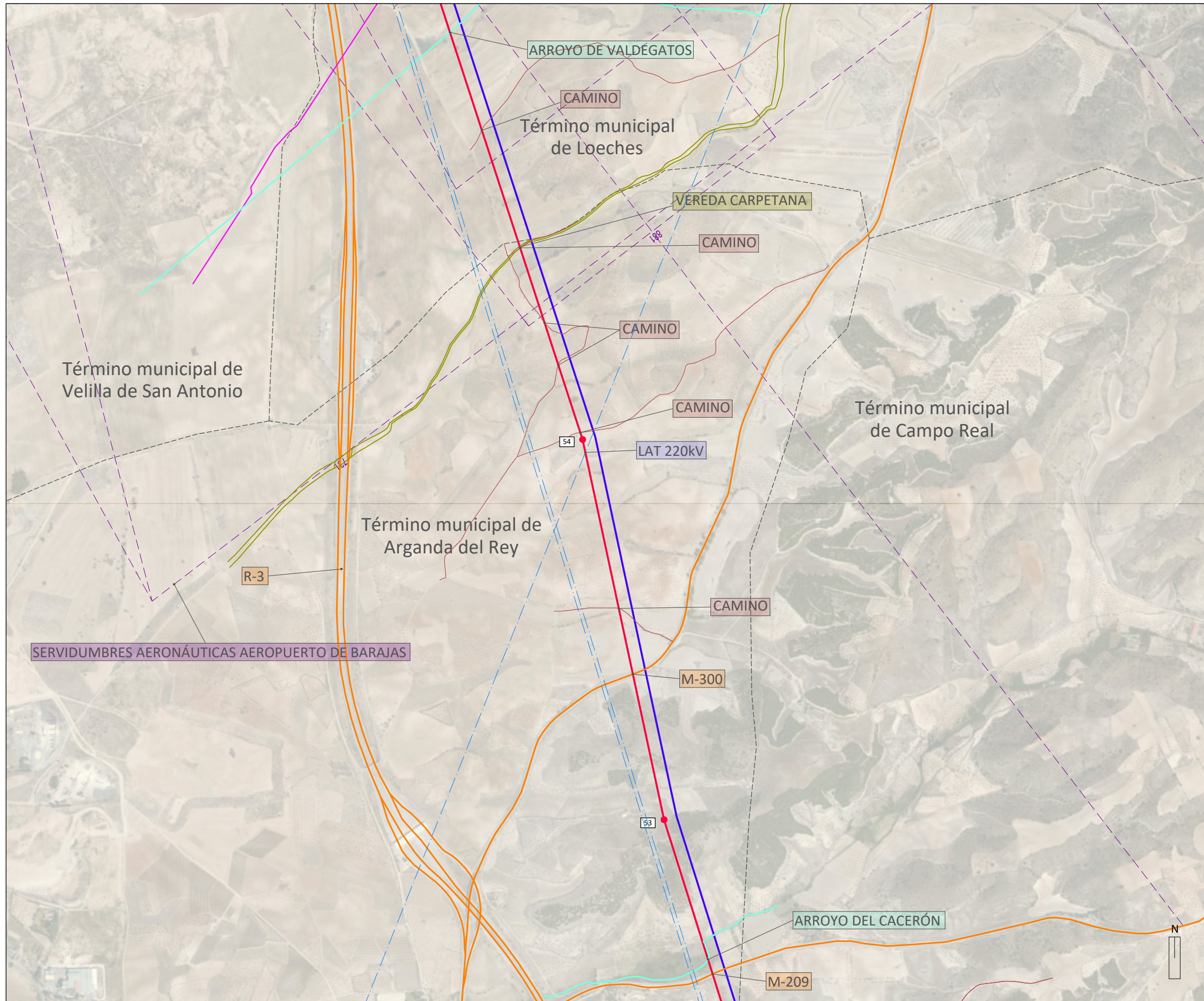


- LÍMITES**
- Autonomico
  - - - Término municipal
  - - - Municipios afectados
- RED ELÉCTRICA EXISTENTE**
- Líneas Aéreas de Alta Tensión
- PLANTA SOLAR FOTOVOLTAICA "ENVATIOS XXIV"**
- ☐ Subestaciones
  - ☐ Planta Solar Fotovoltaica "Envatios XXIV-Fase 1"
  - ☐ Planta Solar Fotovoltaica "Envatios XXIV-Fase 2"
  - ☐ Planta Solar Fotovoltaica "Envatios XXIV-Fase 3"
  - Línea 132 kV
  - Línea MT subterránea 30 kV
- LÍNEA DE EVACUACIÓN PROMOTORES FUENCARRAL**
- Línea Aérea de Evacuación Promotores Fuencarral CAM
  - Línea Subterránea de Evacuación Promotores Fuencarral CAM
- AFECCIONES**
- Líneas eléctricas
  - Gasoductos y Oleoductos
  - Dominio Público Hidráulico
  - Autopistas, autovías y carreteras
  - Vías pecuarias
  - Caminos
  - Ferrocarril
  - Servidumbres aeronáuticas

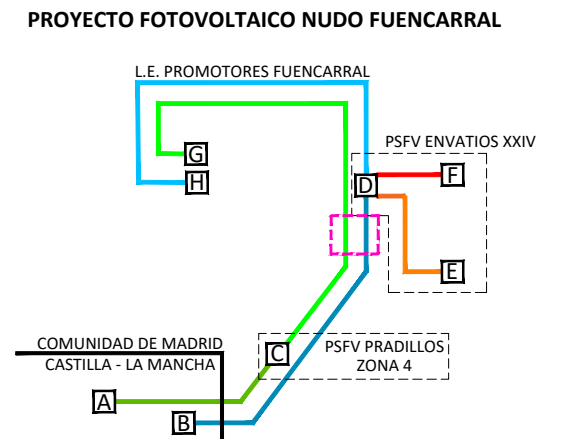


- SUBESTACIONES**
- A SE COLECTORA LOS PRADILLOS
  - B SE ENVATIOS XXII - F2
  - C SE LOS PRADILLOS 400 KV
  - D SE ENVATIOS XXIV
  - E SE VALDILECHA
  - F SE ENVATIOS XXIV - F3
  - G SE FUENCARRAL 400 KV (REE)
  - H SE FUENCARRAL 220 KV (REE)
- CIRCUITOS**
- 1 SE COLECTORA LOS PRADILLOS
  - 2 SE LOS PRADILLOS 400 KV
  - 3 SE ENVATIOS XXII - F2
  - 4 SE ENVATIOS XXIV
  - 5 SE VALDILECHA
  - 6 SE ENVATIOS XXIV - F3



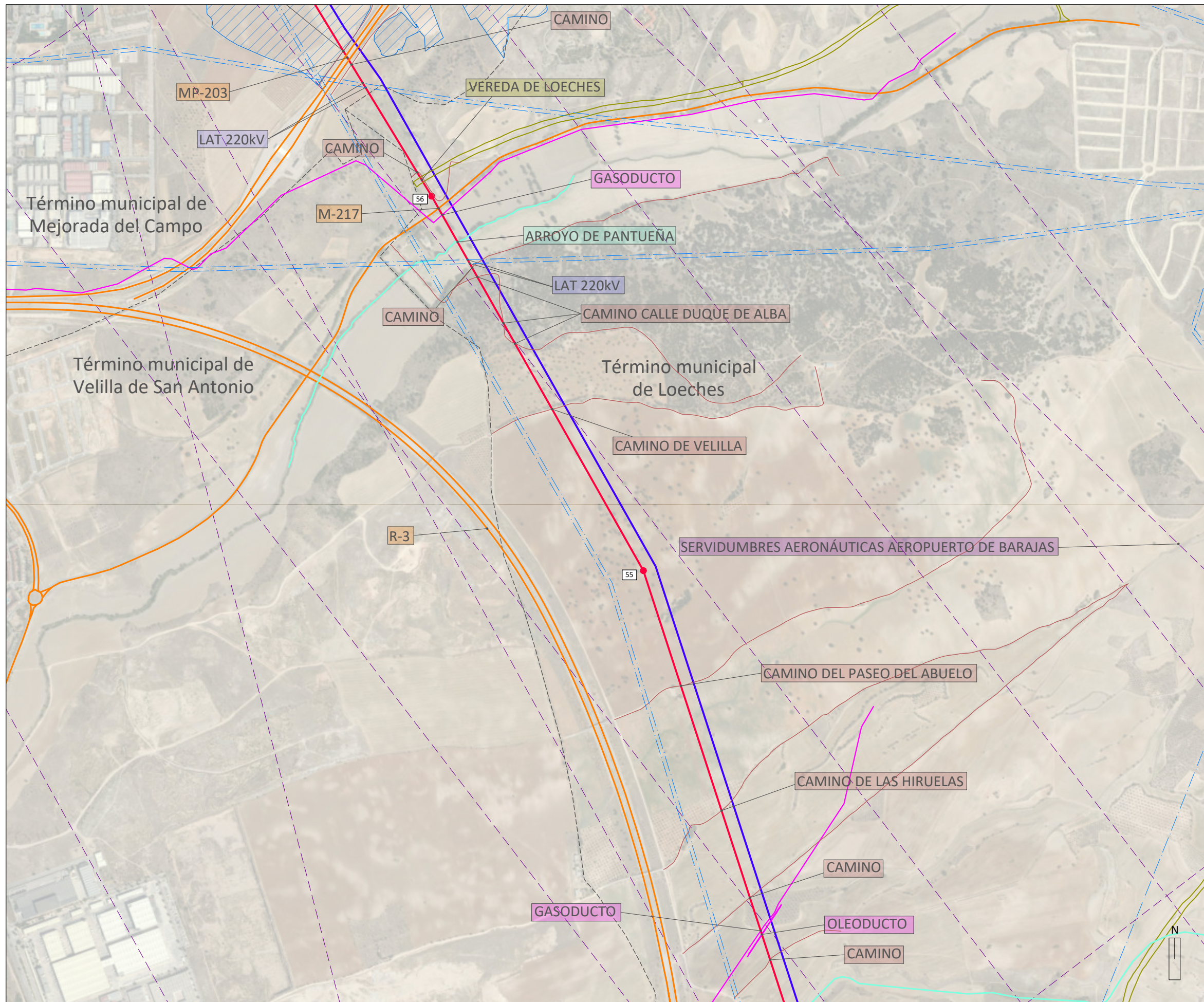


- LÍMITES**
- Autonomico
  - - - Término municipal
  - - - Municipios afectados
- RED ELÉCTRICA EXISTENTE**
- Líneas Aéreas de Alta Tensión
- PLANTA SOLAR FOTOVOLTAICA "ENVATIOS XXIV"**
- ☉ Subestaciones
  - Planta Solar Fotovoltaica "Envatios XXIV-Fase 1"
  - ▨ Planta Solar Fotovoltaica "Envatios XXIV-Fase 2"
  - ▩ Planta Solar Fotovoltaica "Envatios XXIV-Fase 3"
  - Línea 132 kV
  - Línea MT subterránea 30 kV
- LÍNEA DE EVACUACIÓN PROMOTORES FUENCARRAL**
- Línea Aérea de Evacuación Promotores Fuencarral CAM
  - Línea Subterránea de Evacuación Promotores Fuencarral CAM
- AFECCIONES**
- Líneas eléctricas
  - Gasoductos y Oleoductos
  - Dominio Público Hidráulico
  - Autopistas, autovías y carreteras
  - Vías pecuarias
  - Caminos
  - Ferrocarril
  - Servidumbres aeronáuticas

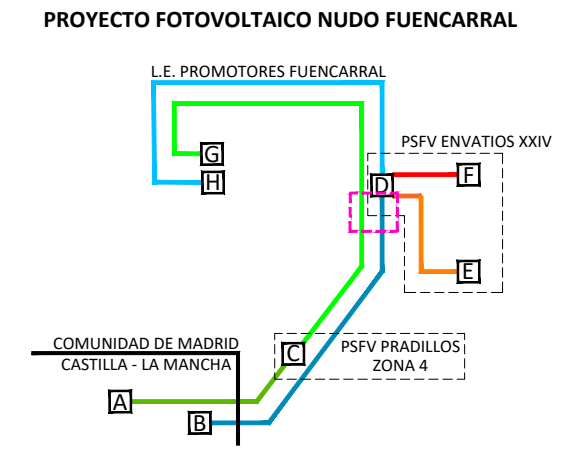


- | SUBESTACIONES                | CIRCUITOS                      |
|------------------------------|--------------------------------|
| A SE COLECTORA LOS PRADILLOS | 1 A SE COLECTORA LOS PRADILLOS |
| B SE ENVATIOS XXII - F2      | 1 C SE LOS PRADILLOS 400 KV    |
| C SE LOS PRADILLOS 400 KV    | 2 C SE LOS PRADILLOS 400 KV    |
| D SE ENVATIOS XXIV           | 2 G SE FUENCARRAL 400 KV (REE) |
| E SE VALDILECHA              | 3 B SE ENVATIOS XXII - F2      |
| F SE ENVATIOS XXIV - F3      | 3 D SE ENVATIOS XXIV           |
| G SE FUENCARRAL 400 KV (REE) | 4 D SE ENVATIOS XXIV           |
| H SE FUENCARRAL 220 KV (REE) | 4 H SE FUENCARRAL 220 KV (REE) |
|                              | 5 E SE VALDILECHA              |
|                              | 5 D SE ENVATIOS XXIV           |
|                              | 6 F SE ENVATIOS XXIV - F3      |
|                              | 6 D SE ENVATIOS XXIV           |



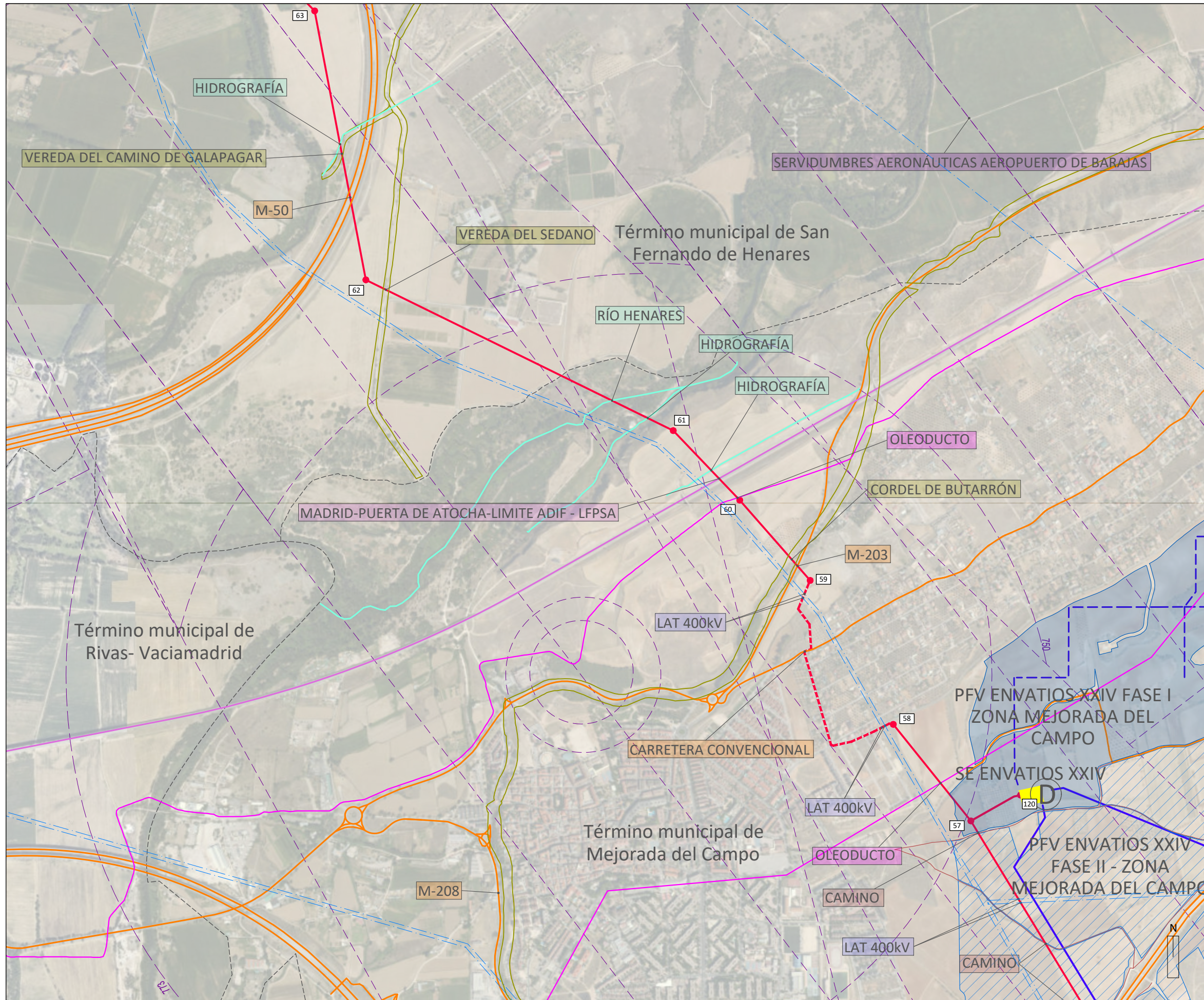


- LÍMITES**
- Autonomico
  - - - Término municipal
  - - - Municipios afectados
- RED ELÉCTRICA EXISTENTE**
- Líneas Aéreas de Alta Tensión
- PLANTA SOLAR FOTOVOLTAICA "ENVATIOS XXIV"**
- ☐ D.E.C. Subestaciones
  - ☐ Planta Solar Fotovoltaica "Envatios XXIV-Fase 1"
  - ▨ Planta Solar Fotovoltaica "Envatios XXIV-Fase 2"
  - ▩ Planta Solar Fotovoltaica "Envatios XXIV-Fase 3"
  - Línea 132 kV
  - Línea MT subterránea 30 kV
- LÍNEA DE EVACUACIÓN PROMOTORES FUENCARRAL**
- Línea Aérea de Evacuación Promotores Fuencarral CAM
  - - - Línea Subterránea de Evacuación Promotores Fuencarral CAM
- AFECCIONES**
- Líneas eléctricas
  - Gasoductos y Oleoductos
  - Dominio Público Hidráulico
  - Autopistas, autovías y carreteras
  - Vías pecuarias
  - Caminos
  - Ferrocarril
  - Servidumbres aeronáuticas

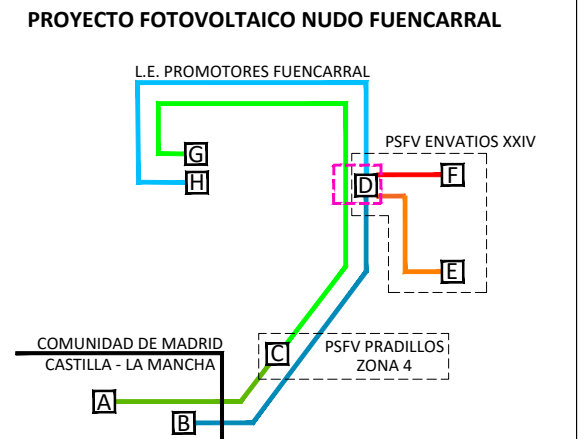


- SUBESTACIONES**
- A SE COLECTORA LOS PRADILLOS
  - B SE ENVATIOS XXII - F2
  - C SE LOS PRADILLOS 400 KV
  - D SE ENVATIOS XXIV
  - E SE VALDILECHA
  - F SE ENVATIOS XXIV - F3
  - G SE FUENCARRAL 400 KV (REE)
  - H SE FUENCARRAL 220 KV (REE)
- CIRCUITOS**
- 1 A SE COLECTORA LOS PRADILLOS
  - 1 C SE LOS PRADILLOS 400 KV
  - 2 C SE LOS PRADILLOS 400 KV
  - 2 G SE FUENCARRAL 400 KV (REE)
  - 3 B SE ENVATIOS XXII - F2
  - 3 D SE ENVATIOS XXIV
  - 4 D SE ENVATIOS XXIV
  - 4 H SE FUENCARRAL 220 KV (REE)
  - 5 E SE VALDILECHA
  - 5 D SE ENVATIOS XXIV
  - 6 F SE ENVATIOS XXIV - F3
  - 6 D SE ENVATIOS XXIV



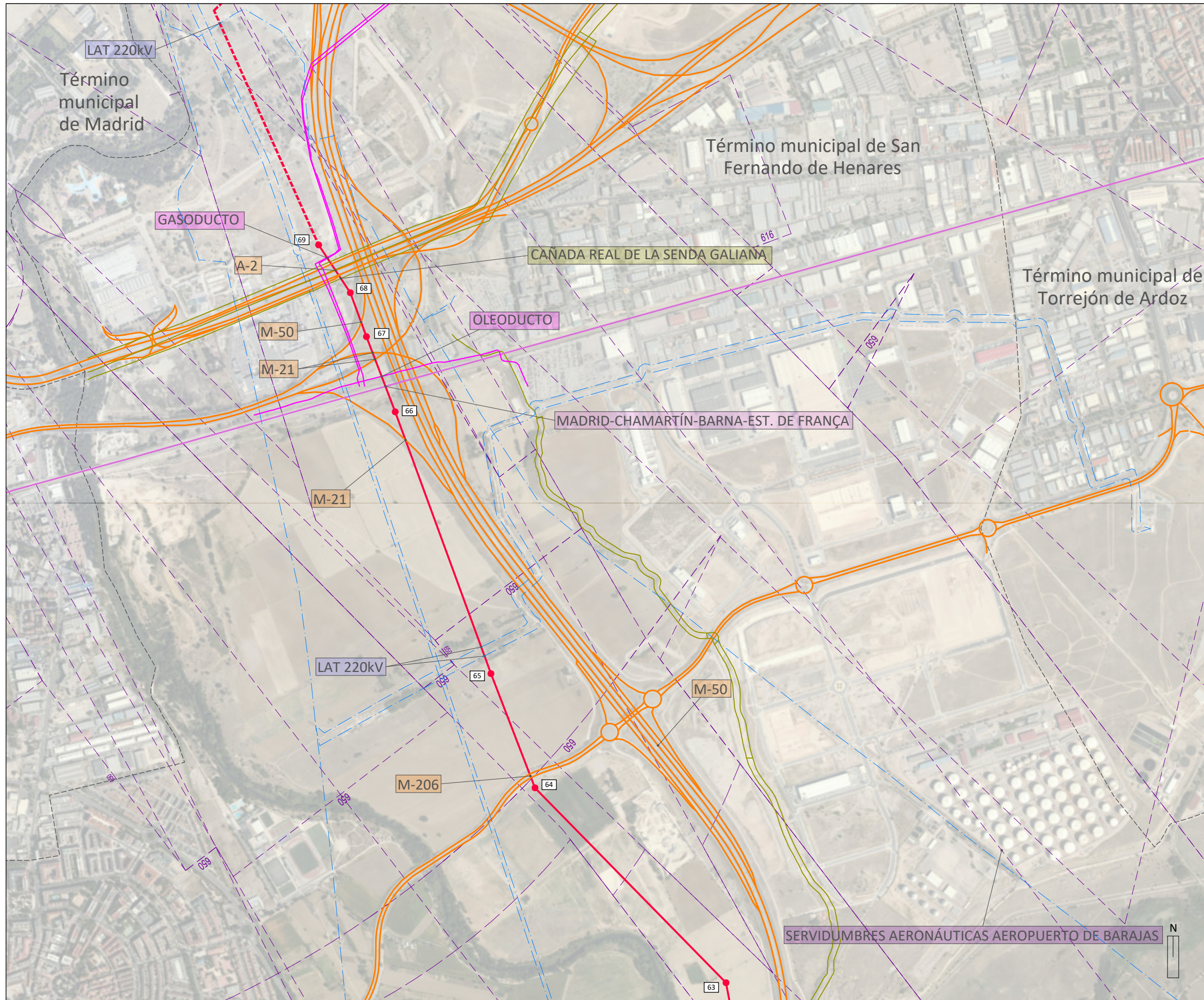


- LÍMITES**
- Autonomico
  - - - Término municipal
  - - - Municipios afectados
- RED ELÉCTRICA EXISTENTE**
- Líneas Aéreas de Alta Tensión
- PLANTA SOLAR FOTOVOLTAICA "ENVATIOS XXIV"**
- ☉ Subestaciones
  - Planta Solar Fotovoltaica "Envatios XXIV-Fase 1"
  - ▨ Planta Solar Fotovoltaica "Envatios XXIV-Fase 2"
  - ▩ Planta Solar Fotovoltaica "Envatios XXIV-Fase 3"
  - Línea 132 kV
  - Línea MT subterránea 30 kV
- LÍNEA DE EVACUACIÓN PROMOTORES FUENCARRAL**
- Línea Aérea de Evacuación Promotores Fuencarral CAM
  - Línea Subterránea de Evacuación Promotores Fuencarral CAM
- AFECCIONES**
- Líneas eléctricas
  - Gasoductos y Oleoductos
  - Dominio Público Hidráulico
  - Autopistas, autovías y carreteras
  - Vías pecuarias
  - Caminos
  - Ferrocarril
  - Servidumbres aeronáuticas



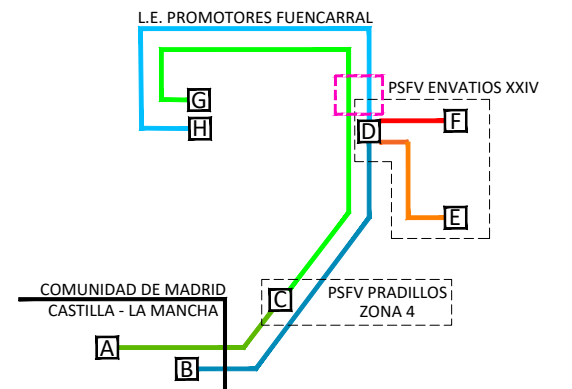
- SUBESTACIONES**
- A SE COLECTORA LOS PRADILLOS
  - B SE ENVATIOS XXII - F2
  - C SE LOS PRADILLOS 400 KV
  - D SE ENVATIOS XXIV
  - E SE VALDILECHA
  - F SE ENVATIOS XXIV - F3
  - G SE FUENCARRAL 400 KV (REE)
  - H SE FUENCARRAL 220 KV (REE)
- CIRCUITOS**
- 1 SE COLECTORA LOS PRADILLOS
  - 2 SE LOS PRADILLOS 400 KV
  - 3 SE FUENCARRAL 400 KV (REE)
  - 4 SE ENVATIOS XXII - F2
  - 5 SE ENVATIOS XXIV
  - 6 SE ENVATIOS XXIV
  - 7 SE FUENCARRAL 220 KV (REE)
  - 8 SE VALDILECHA
  - 9 SE ENVATIOS XXIV
  - 10 SE ENVATIOS XXIV - F3
  - 11 SE ENVATIOS XXIV





- LÍMITES**
- Autonomico
  - - - Término municipal
  - - - Municipios afectados
- RED ELÉCTRICA EXISTENTE**
- Líneas Aéreas de Alta Tensión
- LÍNEA DE EVACUACIÓN PROMOTORES FUENCARRAL**
- Línea Aérea de Evacuación Promotores Fuencarral CAM
  - - - Línea Subterránea de Evacuación Promotores Fuencarral CAM
- AFECCIONES**
- Líneas eléctricas
  - Gasoductos y Oleoductos
  - Dominio Público Hidráulico
  - Autopistas, autovías y carreteras
  - Vías pecuarias
  - Caminos
  - Ferrocarril
  - Servidumbres aeronáuticas

**PROYECTO FOTOVOLTAICO NUDO FUENCARRAL**



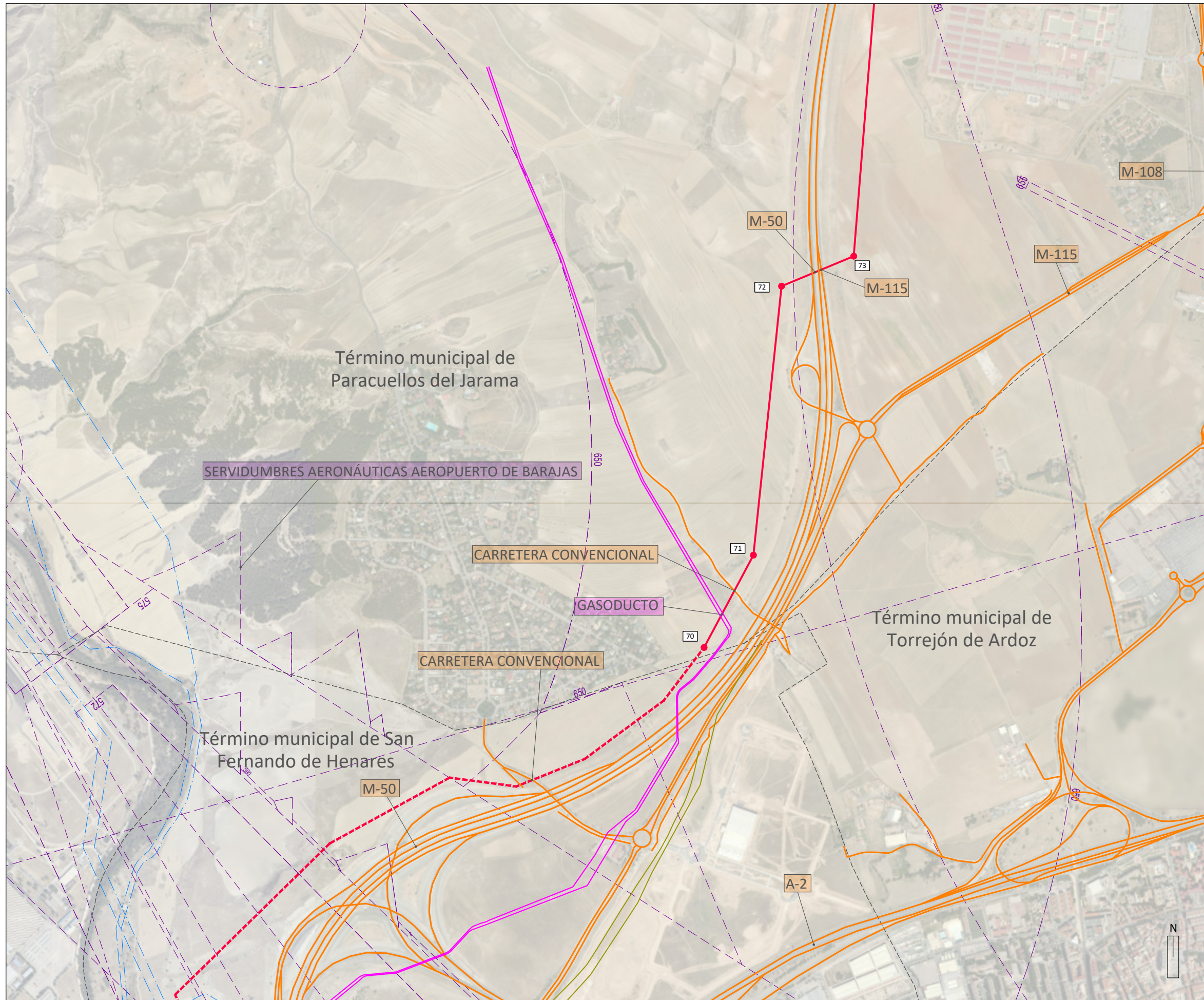
**SUBESTACIONES**

- A SE COLECTORA LOS PRADILLOS
- B SE ENVATIOS XXII - F2
- C SE LOS PRADILLOS 400 KV
- D SE ENVATIOS XXIV
- E SE VALDILECHA
- F SE ENVATIOS XXIV - F3
- G SE FUENCARRAL 400 KV (REE)
- H SE FUENCARRAL 220 KV (REE)

**CIRCUITOS**

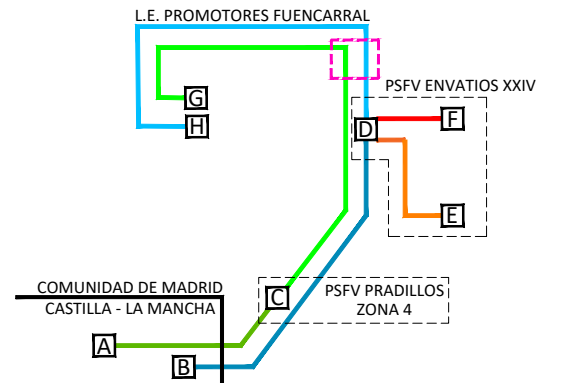
- 1 A SE COLECTORA LOS PRADILLOS
- 1 C SE LOS PRADILLOS 400 KV
- 2 C SE LOS PRADILLOS 400 KV
- 2 G SE FUENCARRAL 400 KV (REE)
- 3 B SE ENVATIOS XXII - F2
- 3 D SE ENVATIOS XXIV
- 4 D SE ENVATIOS XXIV
- 4 H SE FUENCARRAL 220 KV (REE)
- 5 E SE VALDILECHA
- 5 D SE ENVATIOS XXIV
- 6 F SE ENVATIOS XXIV - F3
- 6 D SE ENVATIOS XXIV





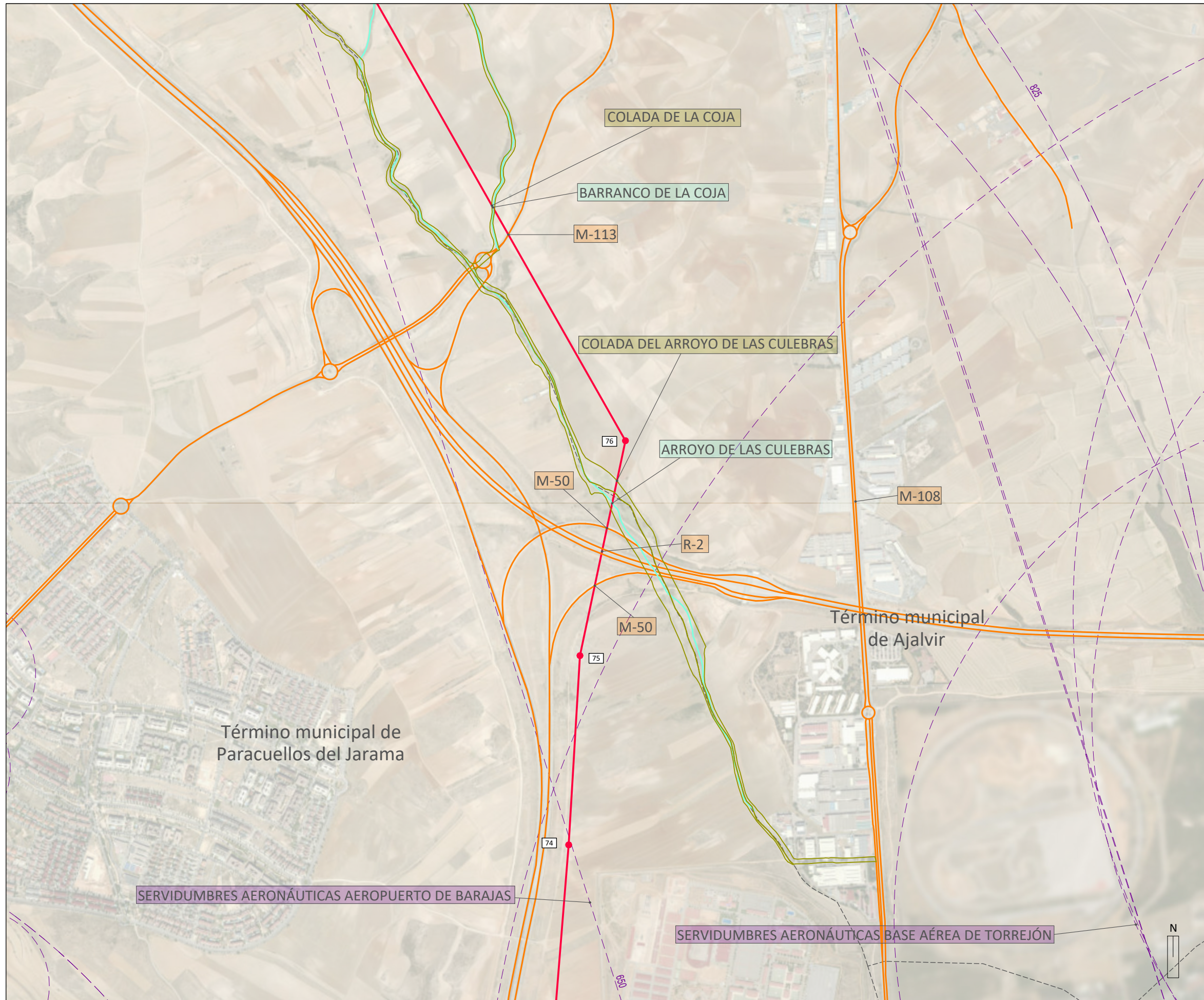
- LÍMITES**
- Autonómico
  - - - Término municipal
  - - - Municipios afectados
- RED ELÉCTRICA EXISTENTE**
- Líneas Aéreas de Alta Tensión
- LÍNEA DE EVACUACIÓN PROMOTORES FUENCARRAL**
- Línea Aérea de Evacuación Promotores Fuencarral CAM
  - - - Línea Subterránea de Evacuación Promotores Fuencarral CAM
- AFECCIONES**
- Líneas eléctricas
  - Gasoductos y Oleoductos
  - Dominio Público Hidráulico
  - Autopistas, autovías y carreteras
  - Vías pecuarias
  - Caminos
  - Ferrocarril
  - Servidumbres aeronáuticas

**PROYECTO FOTOVOLTAICO NUDO FUENCARRAL**



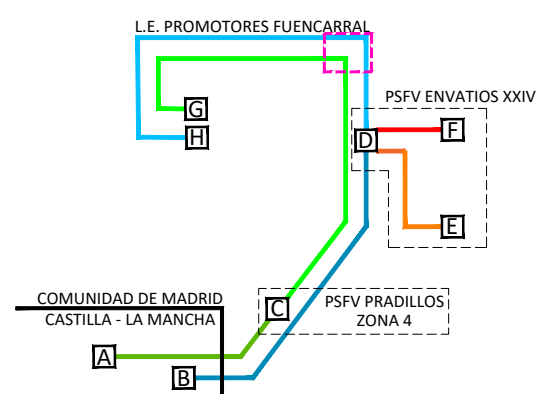
- SUBESTACIONES**
- A SE COLECTORA LOS PRADILLOS
  - B SE ENVATIOS XXII - F2
  - C SE LOS PRADILLOS 400 KV
  - D SE ENVATIOS XXIV
  - E SE VALDILECHA
  - F SE ENVATIOS XXIV - F3
  - G SE FUENCARRAL 400 KV (REE)
  - H SE FUENCARRAL 220 KV (REE)
- CIRCUITOS**
- 1 A SE COLECTORA LOS PRADILLOS
  - 1 C SE LOS PRADILLOS 400 KV
  - 2 C SE LOS PRADILLOS 400 KV
  - 2 G SE FUENCARRAL 400 KV (REE)
  - 3 B SE ENVATIOS XXII - F2
  - 3 D SE ENVATIOS XXIV
  - 4 D SE ENVATIOS XXIV
  - 4 H SE FUENCARRAL 220 KV (REE)
  - 5 E SE VALDILECHA
  - 5 D SE ENVATIOS XXIV
  - 6 F SE ENVATIOS XXIV - F3
  - 6 D SE ENVATIOS XXIV





- LÍMITES**
- Autómico
  - - - Término municipal
  - - - Municipios afectados
- RED ELÉCTRICA EXISTENTE**
- Líneas Aéreas de Alta Tensión
- LÍNEA DE EVACUACIÓN PROMOTORES FUENCARRAL**
- Línea Aérea de Evacuación Promotores Fuencarral CAM
  - - - Línea Subterránea de Evacuación Promotores Fuencarral CAM
- AFECCIONES**
- Líneas eléctricas
  - Gasoductos y Oleoductos
  - Dominio Público Hidráulico
  - Autopistas, autovías y carreteras
  - Vías pecuarias
  - Caminos
  - Ferrocarril
  - Servidumbres aeronáuticas

**PROYECTO FOTOVOLTAICO NUDO FUENCARRAL**



- SUBESTACIONES**
- A SE COLECTORA LOS PRADILLOS
  - B SE ENVATIOS XXII - F2
  - C SE LOS PRADILLOS 400 KV
  - D SE ENVATIOS XXIV
  - E SE VALDILECHA
  - F SE ENVATIOS XXIV - F3
  - G SE FUENCARRAL 400 KV (REE)
  - H SE FUENCARRAL 220 KV (REE)
- CIRCUITOS**
- 1 A SE COLECTORA LOS PRADILLOS
  - 1 C SE LOS PRADILLOS 400 KV
  - 2 C SE LOS PRADILLOS 400 KV
  - 2 G SE FUENCARRAL 400 KV (REE)
  - 3 B SE ENVATIOS XXII - F2
  - 3 D SE ENVATIOS XXIV
  - 4 D SE ENVATIOS XXIV
  - 4 H SE FUENCARRAL 220 KV (REE)
  - 5 E SE VALDILECHA
  - 5 D SE ENVATIOS XXIV
  - 6 F SE ENVATIOS XXIV - F3
  - 6 D SE ENVATIOS XXIV



**BORRADOR DEL PLAN ESPECIAL DE INFRAESTRUCTURAS**  
**"PROYECTO FOTOVOLTAICO NUDO FUENCARRAL" (PFot-549 AC)**  
 NOVIEMBRE DE 2021

**BLOQUE I. DOCUMENTACIÓN INFORMATIVA**  
**VOLUMEN 2. PLANOS DE INFORMACIÓN**

**PLANO**  
**LAT PROMOTORES FUENCARRAL**  
**AFECCIONES A LA LEGISLACIÓN SECTORIAL**  
 HOJA 14 DE 19

ESCALA **1:15.000** Nº **12-3.14**