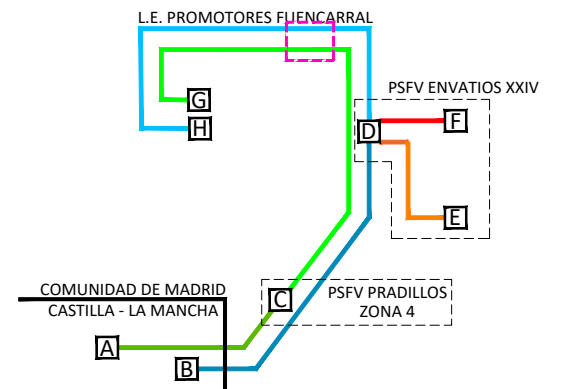


- LÍMITES**
- Autómico
  - - - Término municipal
  - - - Municipios afectados
- RED ELÉCTRICA EXISTENTE**
- Líneas Aéreas de Alta Tensión
- LÍNEA DE EVACUACIÓN PROMOTORES FUENCARRAL**
- Línea Aérea de Evacuación Promotores Fuencarral CAM
  - - - Línea Subterránea de Evacuación Promotores Fuencarral CAM
- AFECCIONES**
- Líneas eléctricas
  - Gasoductos y Oleoductos
  - Dominio Público Hidráulico
  - Autopistas, autovías y carreteras
  - Vías pecuarias
  - Caminos
  - Ferrocarril
  - Servidumbres aeronáuticas

**PROYECTO FOTOVOLTAICO NUDO FUENCARRAL**

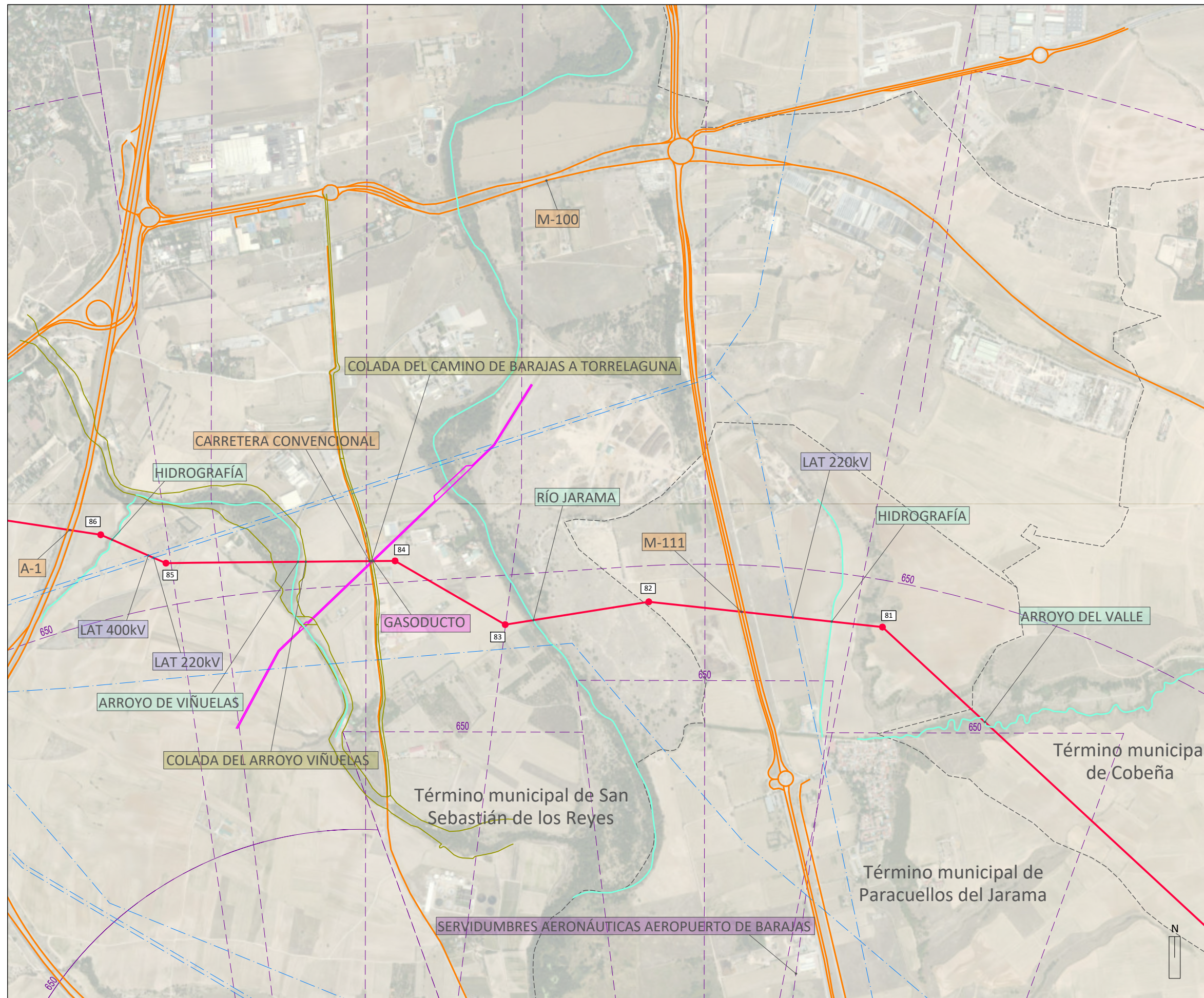


**SUBESTACIONES**

- A SE COLECTORA LOS PRADILLOS
- B SE ENVATIOS XXII - F2
- C SE LOS PRADILLOS 400 KV
- D SE ENVATIOS XXIV
- E SE VALDILECHA
- F SE ENVATIOS XXIV - F3
- G SE FUENCARRAL 400 KV (REE)
- H SE FUENCARRAL 220 KV (REE)

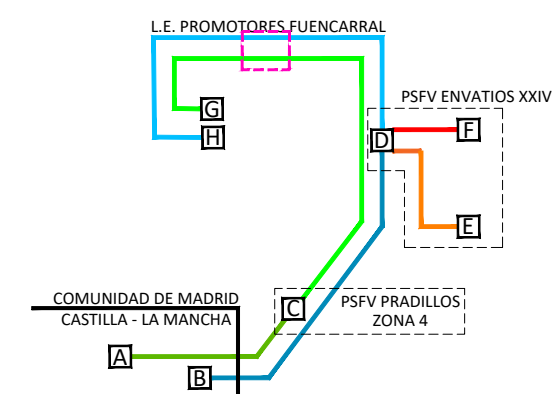
**CIRCUITOS**

- 1 A SE COLECTORA LOS PRADILLOS
- 1 C SE LOS PRADILLOS 400 KV
- 2 C SE LOS PRADILLOS 400 KV
- 2 G SE FUENCARRAL 400 KV (REE)
- 3 B SE ENVATIOS XXII - F2
- 3 D SE ENVATIOS XXIV
- 4 D SE ENVATIOS XXIV
- 4 H SE FUENCARRAL 220 KV (REE)
- 5 E SE VALDILECHA
- 5 D SE ENVATIOS XXIV
- 6 F SE ENVATIOS XXIV - F3
- 6 D SE ENVATIOS XXIV



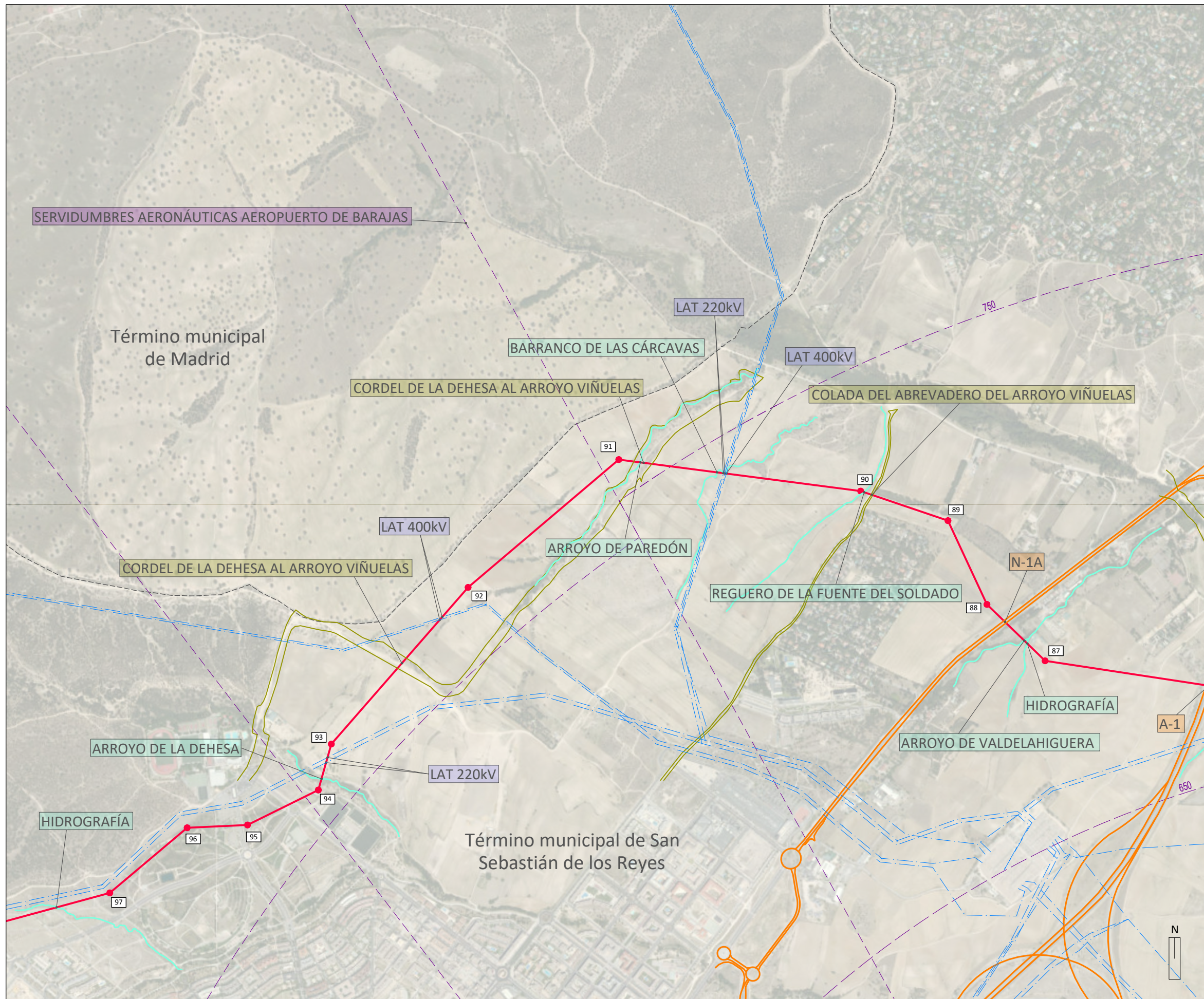
- LÍMITES**
- Autonomico
  - - - Término municipal
  - - - Municipios afectados
- RED ELÉCTRICA EXISTENTE**
- Líneas Aéreas de Alta Tensión
- LÍNEA DE EVACUACIÓN PROMOTORES FUENCARRAL**
- Línea Aérea de Evacuación Promotores Fuencarral CAM
  - - - Línea Subterránea de Evacuación Promotores Fuencarral CAM
- AFECCIONES**
- Líneas eléctricas
  - Gasoductos y Oleoductos
  - Dominio Público Hidráulico
  - Autopistas, autovías y carreteras
  - Vías pecuarias
  - Caminos
  - Ferrocarril
  - Servidumbres aeronáuticas

**PROYECTO FOTOVOLTAICO NUDO FUENCARRAL**



- SUBESTACIONES**
- A SE COLECTORA LOS PRADILLOS
  - B SE ENVATIOS XXII - F2
  - C SE LOS PRADILLOS 400 KV
  - D SE ENVATIOS XXIV
  - E SE VALDILECHA
  - F SE ENVATIOS XXIV - F3
  - G SE FUENCARRAL 400 KV (REE)
  - H SE FUENCARRAL 220 KV (REE)
- CIRCUITOS**
- 1 A SE COLECTORA LOS PRADILLOS
  - 1 C SE LOS PRADILLOS 400 KV
  - 2 C SE LOS PRADILLOS 400 KV
  - 2 G SE FUENCARRAL 400 KV (REE)
  - 3 B SE ENVATIOS XXII - F2
  - 3 D SE ENVATIOS XXIV
  - 4 D SE ENVATIOS XXIV
  - 4 H SE FUENCARRAL 220 KV (REE)
  - 5 E SE VALDILECHA
  - 5 D SE ENVATIOS XXIV
  - 6 F SE ENVATIOS XXIV - F3
  - 6 D SE ENVATIOS XXIV





**LÍMITES**

- Autonomico
- - - Término municipal
- - - Municipios afectados

**RED ELÉCTRICA EXISTENTE**

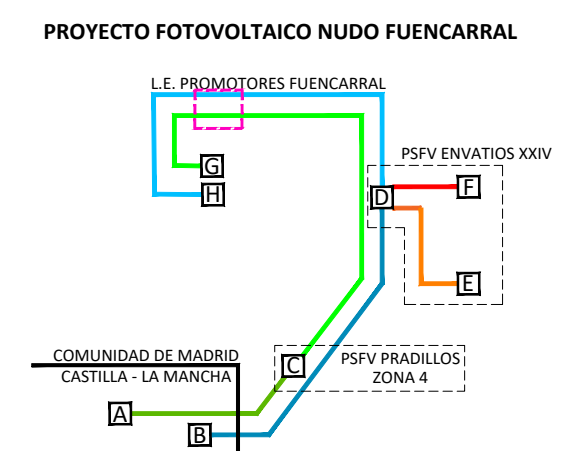
- Líneas Aéreas de Alta Tensión

**LÍNEA DE EVACUACIÓN PROMOTORES FUENCARRAL**

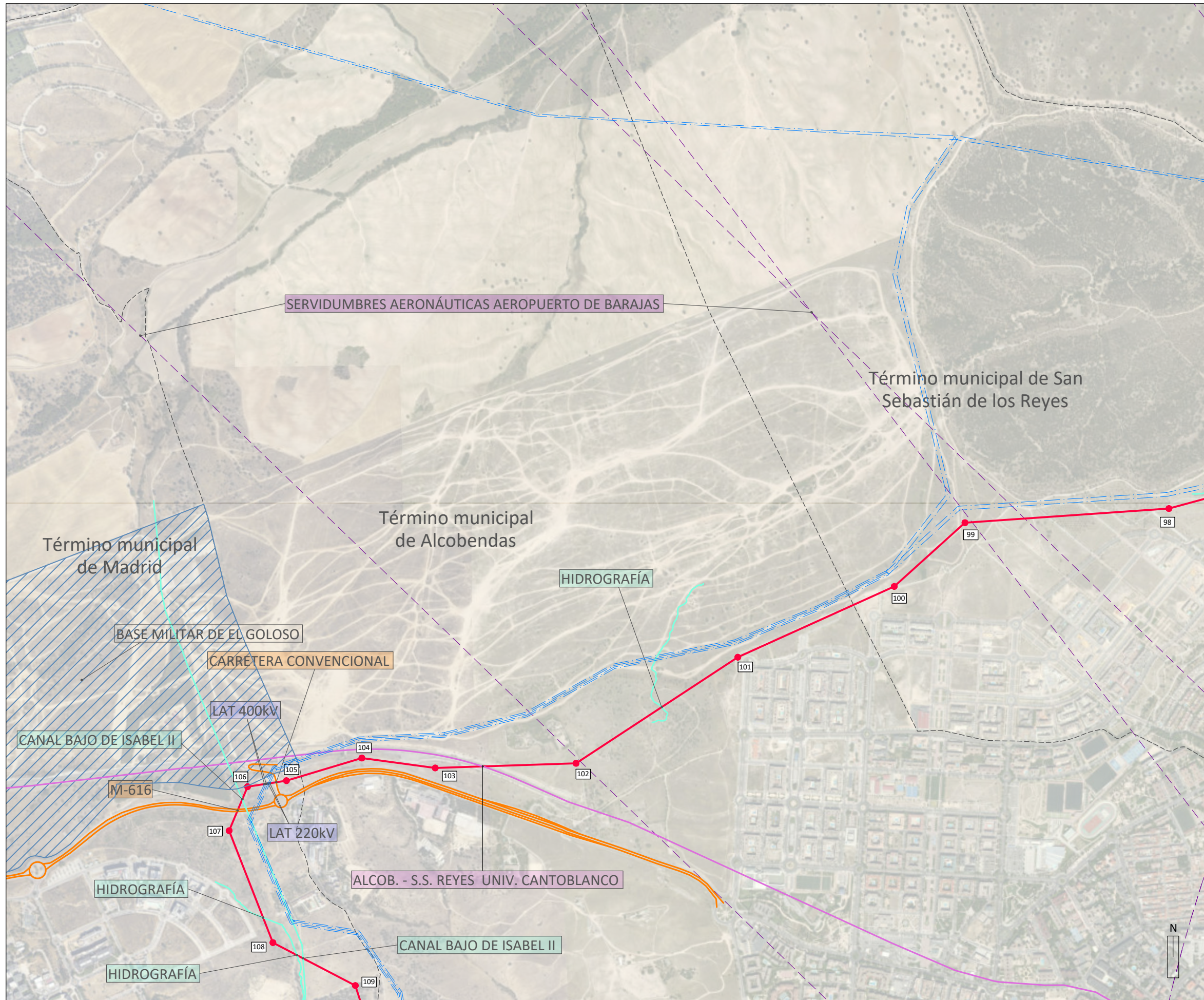
- Línea Aérea de Evacuación Promotores Fuencarral CAM
- - - Línea Subterránea de Evacuación Promotores Fuencarral CAM

**AFECCIONES**

- Líneas eléctricas
- Gasoductos y Oleoductos
- Dominio Público Hidráulico
- Autopistas, autovías y carreteras
- Vías pecuarias
- Caminos
- Ferrocarril
- Servidumbres aeronáuticas

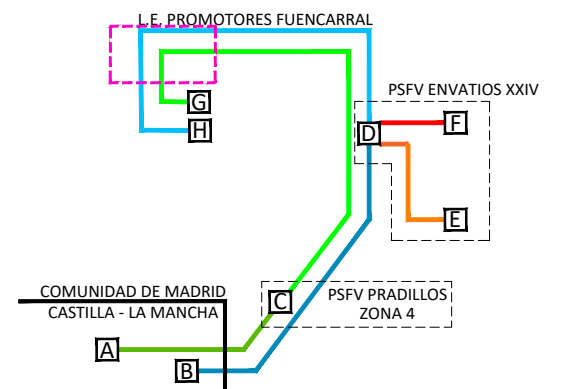


- SUBESTACIONES**
- A SE COLECTORA LOS PRADILLOS
  - B SE ENVATIOS XXII - F2
  - C SE LOS PRADILLOS 400 KV
  - D SE ENVATIOS XXIV
  - E SE VALDILECHA
  - F SE ENVATIOS XXIV - F3
  - G SE FUENCARRAL 400 KV (REE)
  - H SE FUENCARRAL 220 KV (REE)
- CIRCUITOS**
- 1 A SE COLECTORA LOS PRADILLOS
  - 1 C SE LOS PRADILLOS 400 KV
  - 2 C SE LOS PRADILLOS 400 KV
  - 2 G SE FUENCARRAL 400 KV (REE)
  - 3 B SE ENVATIOS XXII - F2
  - 3 D SE ENVATIOS XXIV
  - 4 D SE ENVATIOS XXIV
  - 4 H SE FUENCARRAL 220 KV (REE)
  - 5 E SE VALDILECHA
  - 5 D SE ENVATIOS XXIV
  - 6 F SE ENVATIOS XXIV - F3
  - 6 D SE ENVATIOS XXIV



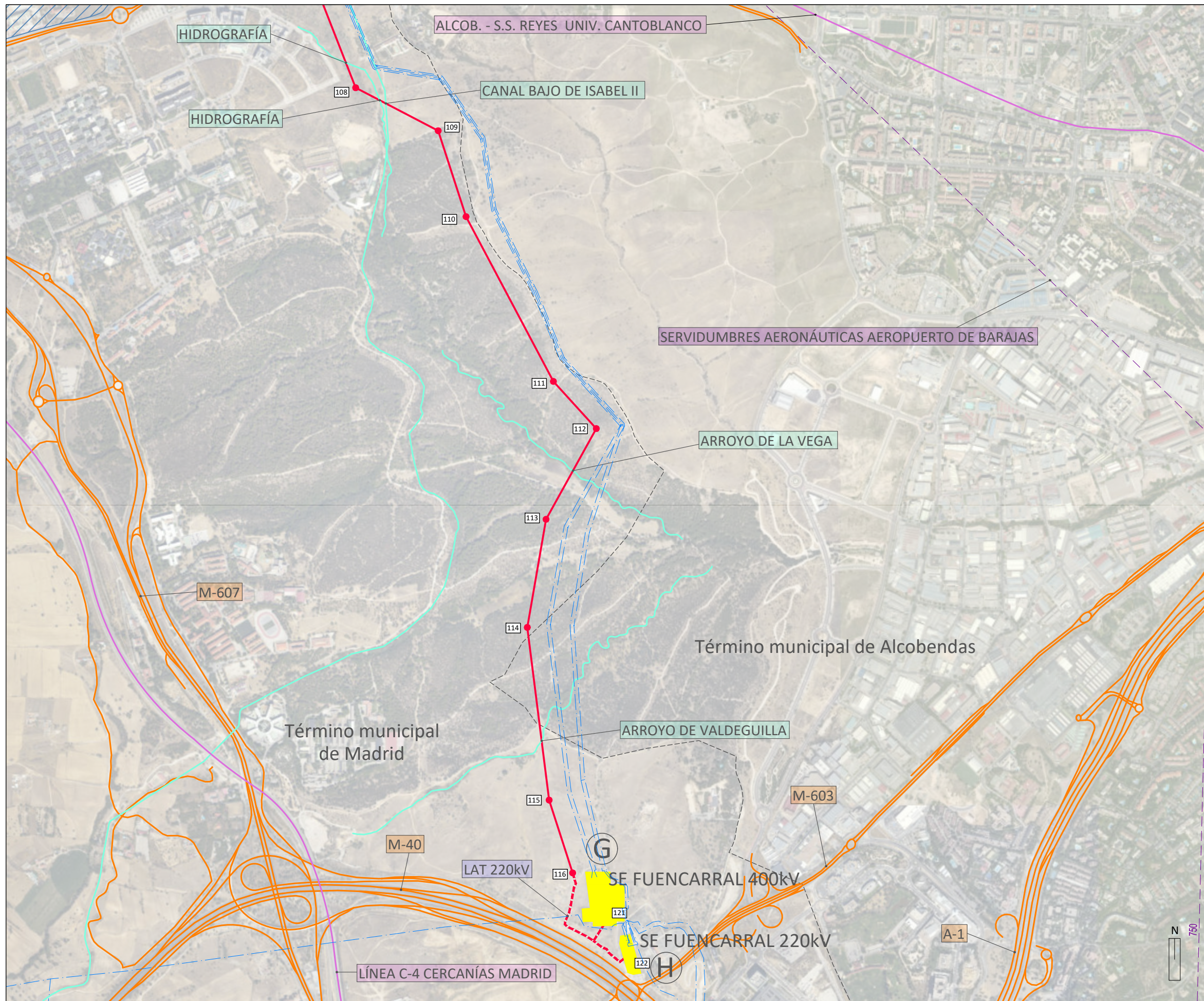
- LÍMITES**
- Autonómico
  - - - Término municipal
  - - - Municipios afectados
- RED ELÉCTRICA EXISTENTE**
- Líneas Aéreas de Alta Tensión
- LÍNEA DE EVACUACIÓN PROMOTORES FUENCARRAL**
- Línea Aérea de Evacuación Promotores Fuencarral CAM
  - - - Línea Subterránea de Evacuación Promotores Fuencarral CAM
- AFECCIONES**
- Líneas eléctricas
  - Gasoductos y Oleoductos
  - Dominio Público Hidráulico
  - Autopistas, autovías y carreteras
  - Vías pecuarias
  - Caminos
  - Ferrocarril
  - Servidumbres aeronáuticas

**PROYECTO FOTOVOLTAICO NUDO FUENCARRAL**

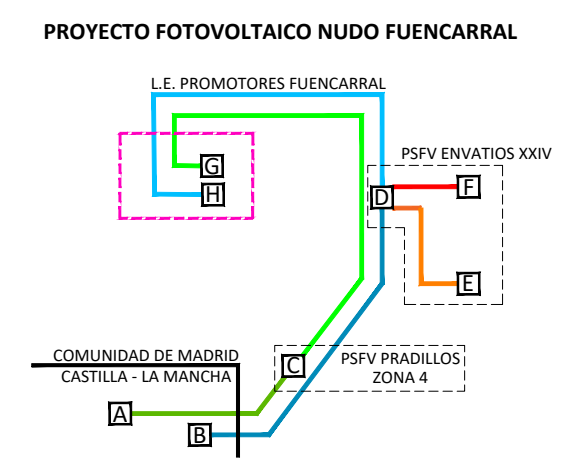


- | SUBESTACIONES |                            | CIRCUITOS |                            |
|---------------|----------------------------|-----------|----------------------------|
| A             | SE COLECTORA LOS PRADILLOS | 1         | SE COLECTORA LOS PRADILLOS |
| B             | SE ENVATIOS XXII - F2      | 2         | SE LOS PRADILLOS 400 KV    |
| C             | SE LOS PRADILLOS 400 KV    | 3         | SE FUENCARRAL 400 KV (REE) |
| D             | SE ENVATIOS XXIV           | 4         | SE ENVATIOS XXII - F2      |
| E             | SE VALDILECHA              | 5         | SE ENVATIOS XXIV           |
| F             | SE ENVATIOS XXIV - F3      | 6         | SE FUENCARRAL 220 KV (REE) |
| G             | SE FUENCARRAL 400 KV (REE) |           |                            |
| H             | SE FUENCARRAL 220 KV (REE) |           |                            |

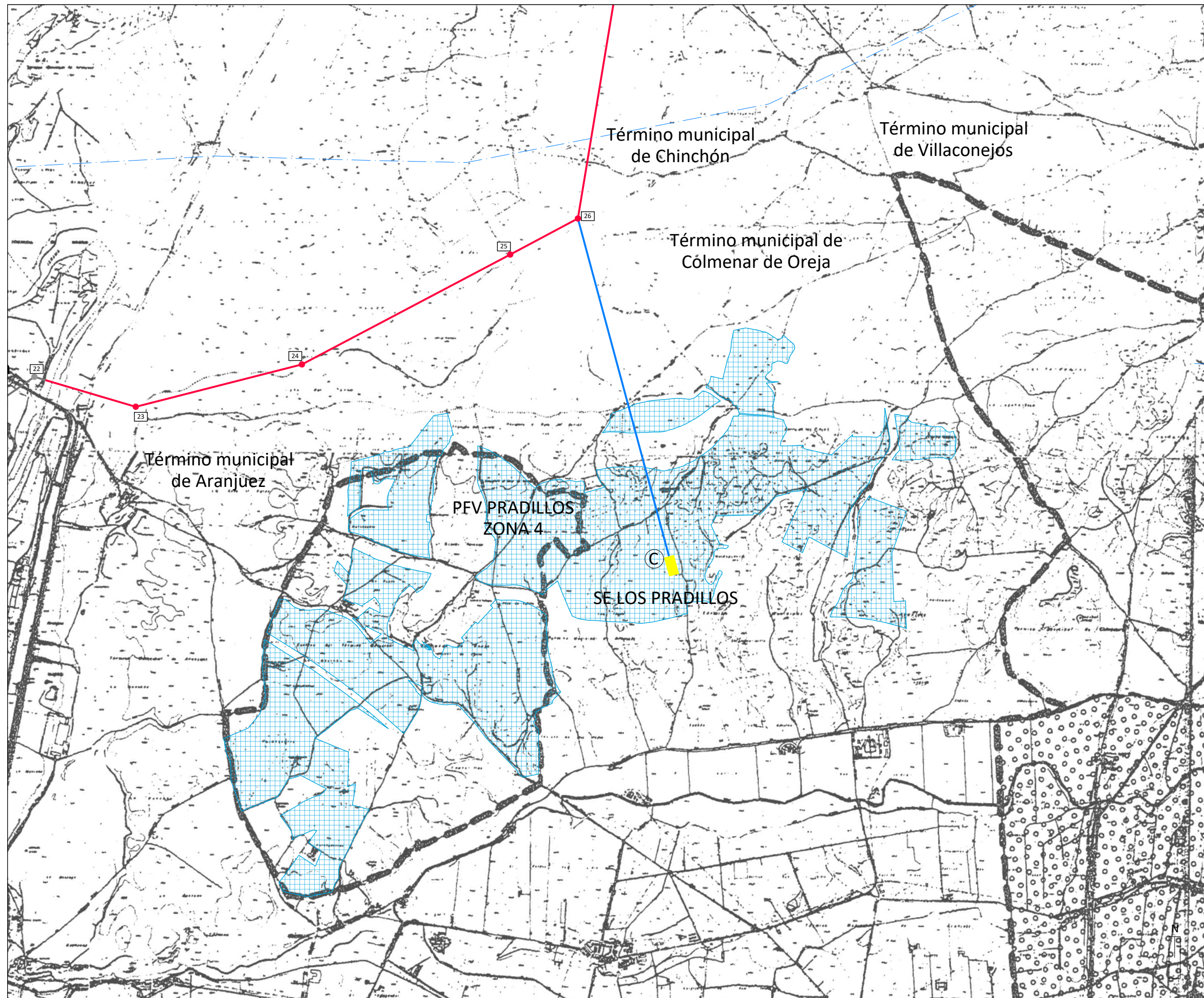




- LÍMITES**
- Autonomico
  - - - Término municipal
  - - - Municipios afectados
- RED ELÉCTRICA EXISTENTE**
- ⊙ Subestación Fuencarral 400kV
  - ⊕ Subestación Fuencarral 200kV
  - Líneas Aéreas de Alta Tensión
- LÍNEA DE EVACUACIÓN PROMOTORES FUENCARRAL**
- Línea Aérea de Evacuación Promotores Fuencarral CAM
  - - - Línea Subterránea de Evacuación Promotores Fuencarral CAM
- AFECCIONES**
- Líneas eléctricas
  - Gasoductos y Oleoductos
  - Dominio Público Hidráulico
  - Autopistas, autovías y carreteras
  - Vías pecuarias
  - Caminos
  - Ferrocarril
  - Servidumbres aeronáuticas



- SUBESTACIONES**
- A SE COLECTORA LOS PRADILLOS
  - B SE ENVATIOS XXII - F2
  - C SE LOS PRADILLOS 400 KV
  - D SE ENVATIOS XXIV
  - E SE VALDILECHA
  - F SE ENVATIOS XXIV - F3
  - G SE FUENCARRAL 400 KV (REE)
  - H SE FUENCARRAL 220 KV (REE)
- CIRCUITOS**
- 1 A SE COLECTORA LOS PRADILLOS
  - 1 C SE LOS PRADILLOS 400 KV
  - 2 C SE LOS PRADILLOS 400 KV
  - 2 G SE FUENCARRAL 400 KV (REE)
  - 3 B SE ENVATIOS XXII - F2
  - 3 D SE ENVATIOS XXIV
  - 4 D SE ENVATIOS XXIV
  - 4 H SE FUENCARRAL 220 KV (REE)
  - 5 E SE VALDILECHA
  - 5 D SE ENVATIOS XXIV
  - 6 E SE ENVATIOS XXIV - F3
  - 6 D SE ENVATIOS XXIV

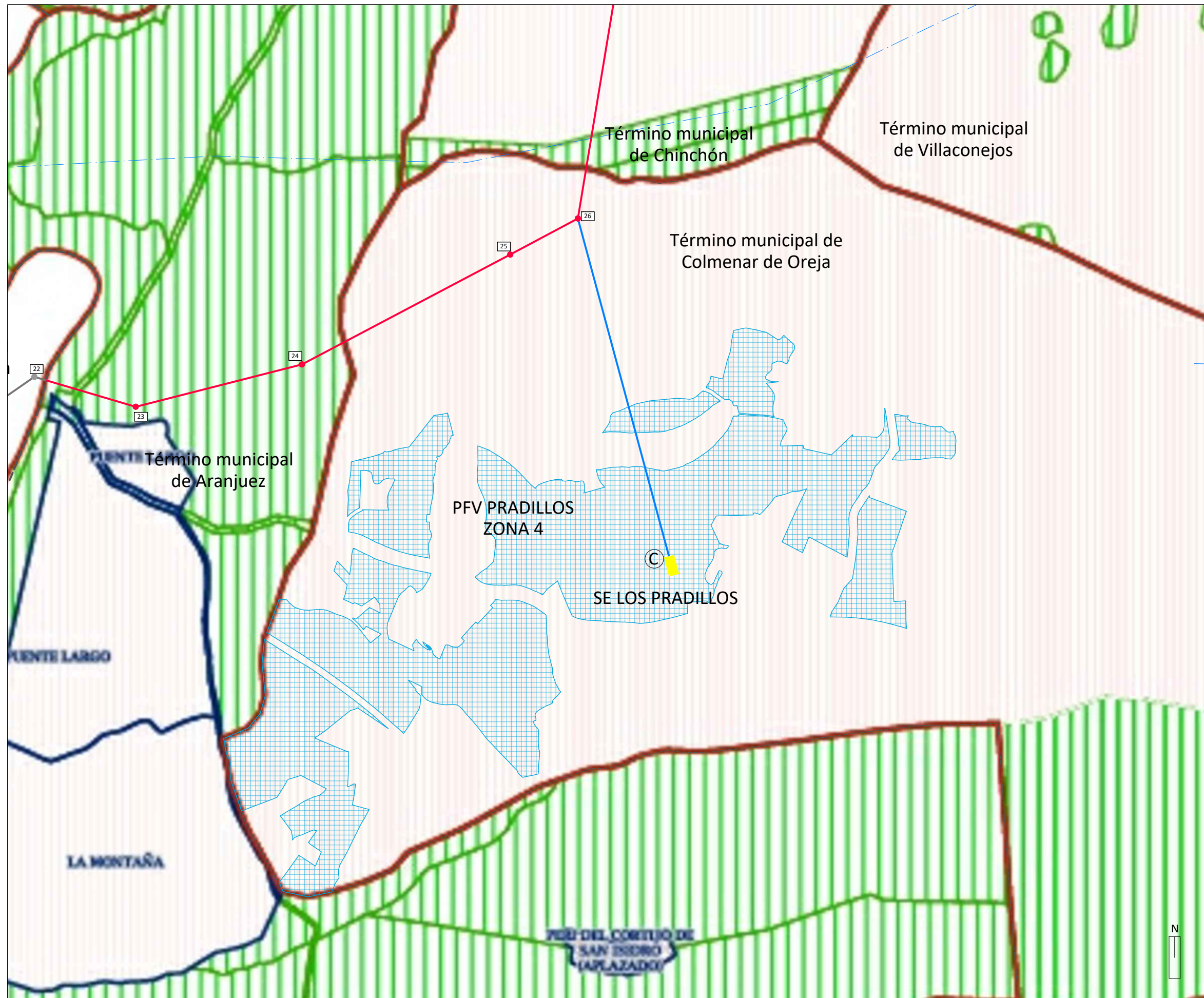


- RED ELÉCTRICA EXISTENTE**
- — — — — Líneas Aéreas de Alta Tensión
- INSTALACIONES INCLUIDAS EN EL ÁMBITO DEL PLAN ESPECIAL**
- PLANTA SOLAR FOTOVOLTAICA "LOS PRADILLOS"
- ☉ Subestación "Los Pradillos" Zona 4
  - ▤ Planta Solar Fotovoltaica "Los Pradillos" Zona 4
  - — — — — Línea E/S SE Los Pradillos 400kV
- LÍNEA DE EVACUACIÓN PROMOTORES FUENCARRAL
- — — — — Línea Aérea de Evacuación Promotores Fuencarral CAM
  - - - - - Línea Subterránea de Evacuación Promotores Fuencarral CAM

- ▨ URBANO
- ▤ URBANIZABLE
- NO URBANIZABLE
- ▨ NO URBANIZABLE ESPECIALMENTE PROTEGIDO
- ▨ NO URBANIZABLE INCLUIDO EN CATALOGO PARCELACIONES ILEGALES

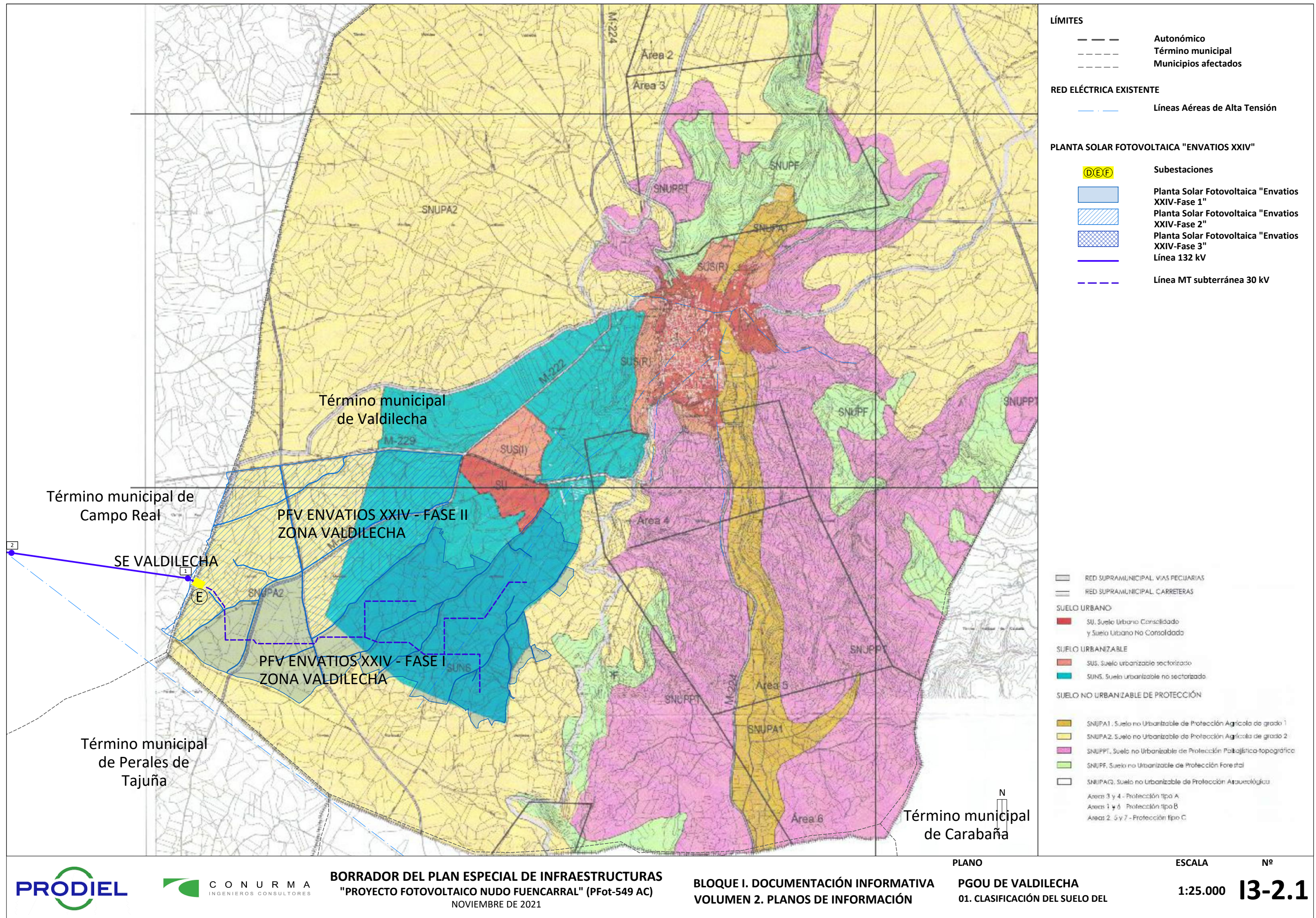
Nota: El límite del TM se ha modificado ostensiblemente desde la aprobación de las NNS en 1985.





- LÍMITES**
- Autonomico
  - - - Término municipal
  - - - Municipios afectados
- RED ELÉCTRICA EXISTENTE**
- - - Líneas Aéreas de Alta Tensión
- INSTALACIONES INCLUIDAS EN EL ÁMBITO DEL PLAN ESPECIAL**
- PLANTA SOLAR FOTOVOLTAICA "LOS PRADILLOS"
- ☉ Subestación "Los Pradillos" Zona 4
  - ▒ Planta Solar Fotovoltaica "Los Pradillos" Zona 4
  - Línea E/S SE Los Pradillos 400kV
- LÍNEA DE EVACUACIÓN PROMOTORES FUENCARRAL
- Línea Aérea de Evacuación Promotores Fuencarral CAM
  - - - Línea Subterránea de Evacuación Promotores Fuencarral CAM
- INSTALACIONES NO INCLUIDAS EN EL ÁMBITO DEL PLAN ESPECIAL**
- Línea Aérea de Evacuación Promotores Fuencarral CLM
- Ámbitos: límite**
- Límite de ámbito
- Clasificación**
- ▒ Suelo urbano / urbano consolidado
  - ▒ Suelo urbano no consolidado
  - ▒ Suelo urbanizable sectorizado
  - ▒ Suelo urbanizable no sectorizado
  - ▒ Suelo no urbanizable de protección
  - ▒ Sistemas generales
  - ▒ Aplazado
  - ▒ Sin datos

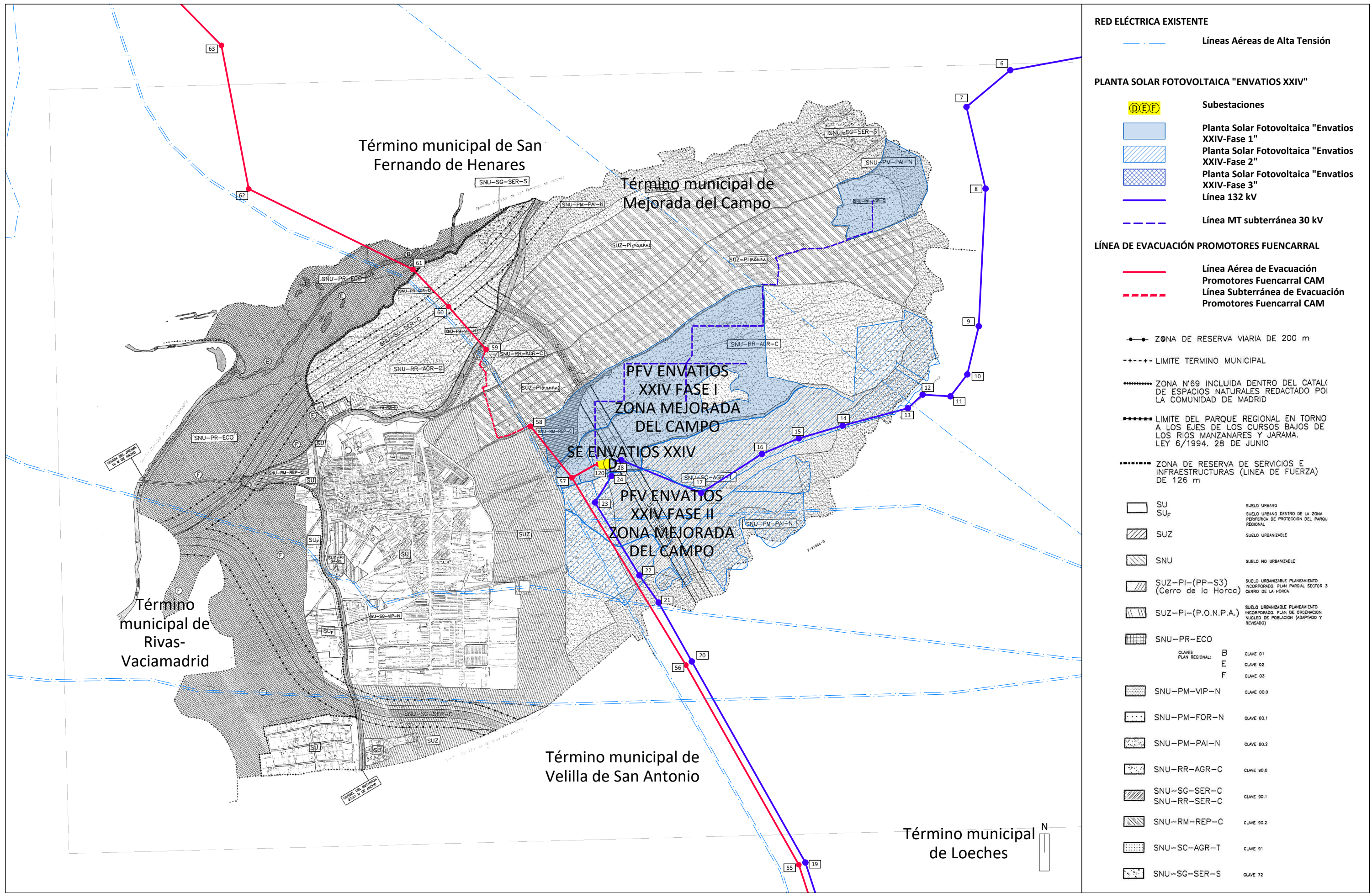
Nota: Se incluye la información del visor de planeamiento de la Comunidad de Madrid, ya que el límite Del TM se ha modificado ostensiblemente desde la aprobación de las NNSS en 1985.



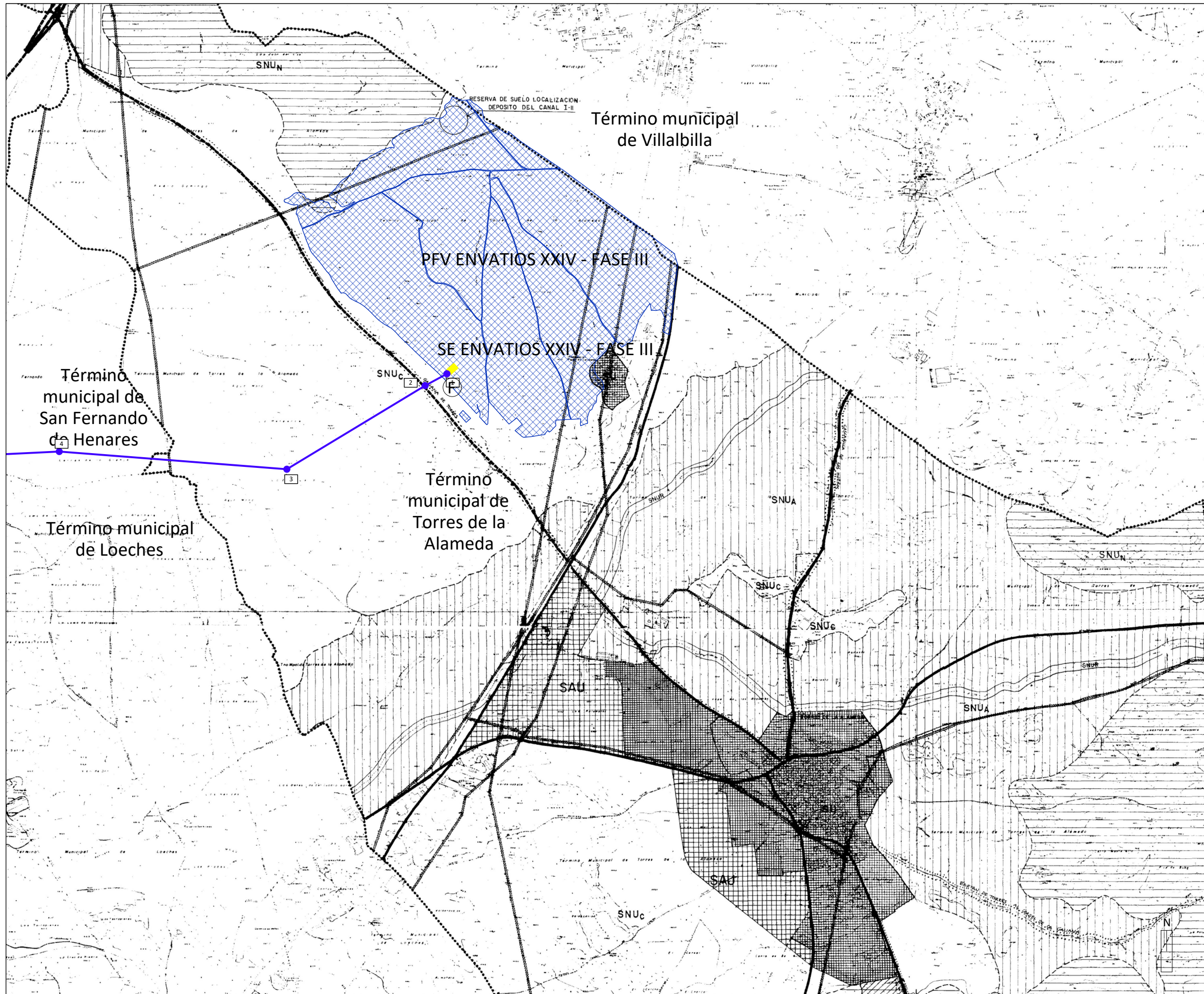
- LÍMITES**
- — — — — Autonomico
  - - - - - Término municipal
  - - - - - Municipios afectados
- RED ELÉCTRICA EXISTENTE**
- — — — — Líneas Aéreas de Alta Tensión
- PLANTA SOLAR FOTOVOLTAICA "ENVATIOS XXIV"**
- D E E Subestaciones
  - Planta Solar Fotovoltaica "Envatios XXIV-Fase 1"
  - Planta Solar Fotovoltaica "Envatios XXIV-Fase 2"
  - Planta Solar Fotovoltaica "Envatios XXIV-Fase 3"
  - — — — — Línea 132 kV
  - - - - - Línea MT subterránea 30 kV

- RED SUPRAMUNICIPAL VIAS PECUARIAS
  - RED SUPRAMUNICIPAL CARRETERAS
- SUELO URBANO**
- SU, Suelo Urbano Consolidado y Suelo Urbano No Consolidado
- SUELO URBANIZABLE**
- SUS, Suelo urbanizable sectorizado
  - SUNS, Suelo urbanizable no sectorizado
- SUELO NO URBANIZABLE DE PROTECCIÓN**
- SNUPA1, Suelo no Urbanizable de Protección Agrícola de grado 1
  - SNUPA2, Suelo no Urbanizable de Protección Agrícola de grado 2
  - SNUPPT, Suelo no Urbanizable de Protección Paisajística-topográfica
  - SNUPF, Suelo no Urbanizable de Protección Forestal
  - SNUPAQ, Suelo no Urbanizable de Protección Arqueológica
- Áreas 3 y 4 - Protección tipo A  
 Áreas 1 y 6 - Protección tipo B  
 Áreas 2, 5 y 7 - Protección tipo C



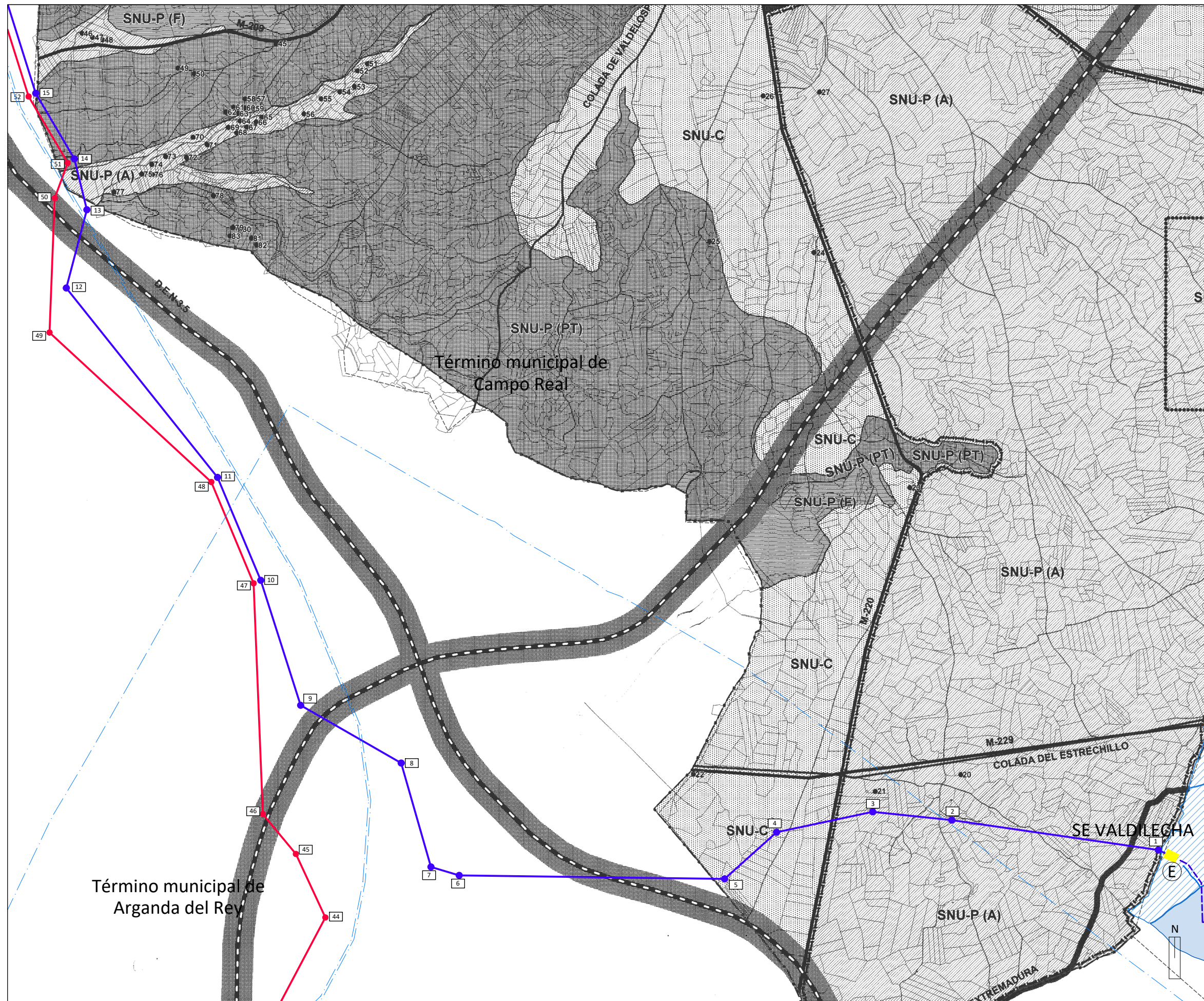


- RED ELÉCTRICA EXISTENTE**
- Líneas Aéreas de Alta Tensión
- PLANTA SOLAR FOTOVOLTAICA "ENVATIOS XXIV"**
- ⓓⓔⓔ Subestaciones
  - Planta Solar Fotovoltaica "Envatios XXIV-Fase 1"
  - ▨ Planta Solar Fotovoltaica "Envatios XXIV-Fase 2"
  - ▩ Planta Solar Fotovoltaica "Envatios XXIV-Fase 3"
  - Línea 132 kV
  - - - Línea MT subterránea 30 kV
- LÍNEA DE EVACUACIÓN PROMOTORES FUENCARRAL**
- Línea Aérea de Evacuación Promotores Fuencarral CAM
  - - - Línea Subterránea de Evacuación Promotores Fuencarral CAM
- ZONA DE RESERVA VIARIA DE 200 m
  - - - LIMITE TERMINO MUNICIPAL
  - ..... ZONA N°69 INCLUIDA DENTRO DEL CATALOGO DE ESPACIOS NATURALES REDACTADO POR LA COMUNIDAD DE MADRID
  - ..... LIMITE DEL PARQUE REGIONAL EN TORNTO A LOS EJES DE LOS CURSOS BAJOS DE LOS RIOS MANZANARES Y JARAMA. LEY 6/1994. 28 DE JUNIO
  - ..... ZONA DE RESERVA DE SERVICIOS E INFRAESTRUCTURAS (LINEA DE FUERZA) DE 126 m
- |   |                                       |  |
|---|---------------------------------------|--|
| □ | SU                                    | SUELO URBANO   |
| □ | SU <sub>F</sub>                       | SUELO URBANO DENTRO DE LA ZONA PERIFERICA DE PROTECCION DEL PARQUE REGIONAL                              |
| ▨ | SUZ                                   | SUELO URBANIZABLE  |
| ▩ | SNU                                   | SUELO NO URBANIZABLE   |
| ▨ | SUZ-PI-(PP-S3)<br>(Cerro de la Horca) | SUELO URBANIZABLE PLANEAMIENTO INCORPORADO. PLAN PARCIAL SECTOR 3 CERRO DE LA HORCA                      |
| ▨ | SUZ-PI-(P.O.N.P.A.)                   | SUELO URBANIZABLE PLANEAMIENTO INCORPORADO. PLAN DE ORDENACION NUCLEO DE POBLACION (ADAPTADO Y REVISADO) |
| ▨ | SNU-PR-ECO                            |  |
|   | CLAVES PLAN REGIONAL:                 |  |
|   | B                                     | CLAVE 01   |
|   | E                                     | CLAVE 02   |
|   | F                                     | CLAVE 03   |
| ▨ | SNU-PM-VIP-N                          | CLAVE 00.0   |
| ▨ | SNU-PM-FOR-N                          | CLAVE 00.1   |
| ▨ | SNU-PM-PAI-N                          | CLAVE 00.2   |
| ▨ | SNU-RR-AGR-C                          | CLAVE 90.0   |
| ▨ | SNU-SG-SER-C                          | CLAVE 90.1   |
| ▨ | SNU-RR-SER-C                          | CLAVE 90.1   |
| ▨ | SNU-RM-REP-C                          | CLAVE 90.2   |
| ▨ | SNU-SC-AGR-T                          | CLAVE 91   |
| ▨ | SNU-SG-SER-S                          | CLAVE 72   |



- RED ELÉCTRICA EXISTENTE**
- Líneas Aéreas de Alta Tensión
- PLANTA SOLAR FOTOVOLTAICA "ENVATIOS XXIV"**
- ☉ Subestaciones
  - Planta Solar Fotovoltaica "Envatios XXIV-Fase 1"
  - ▨ Planta Solar Fotovoltaica "Envatios XXIV-Fase 2"
  - ▩ Planta Solar Fotovoltaica "Envatios XXIV-Fase 3"
  - Línea 132 kV
  - - - Línea MT subterránea 30 kV

- CLASIFICACION DEL SUELO Y CATEGORIAS DE SUELO NO URBANIZABLE**
- SUELO URBANO
  - SUELO URBANIZABLE (APTO PARA URBANIZAR)
  - SUELO NO URBANIZABLE ESPECIALMENTE PROTEGIDO POR SU INTERES NATURALISTICO
  - SUELO NO URBANIZABLE ESPECIALMENTE PROTEGIDO POR SU INTERES AGRARIO
  - SUELO NO URBANIZABLE COMUN
- ORDENACION DEL SUELO NO URBANIZABLE**
- ▨ PARQUE NATURAL
  - ▨ PROTECCION DE CAUCES Y RIBERAS SNUR
  - ▨ CARRETERAS
  - ▨ LINEAS ELECTRICAS
  - ▨ RESERVA VIARIA
  - ▨ COLADA
  - ▨ PERMITIDO EXTRACCION DE ZAHORRA CON RESTAURACION DEL MEDIO



- LÍMITES**
- Autonomico
  - - - Término municipal
  - - - Municipios afectados
- RED ELÉCTRICA EXISTENTE**
- Líneas Aéreas de Alta Tensión
- PLANTA SOLAR FOTOVOLTAICA "ENVATIOS XXIV"**
- ☉ D.E.F. Subestaciones
  - Planta Solar Fotovoltaica "Envatios XXIV-Fase 1"
  - ▨ Planta Solar Fotovoltaica "Envatios XXIV-Fase 2"
  - ▩ Planta Solar Fotovoltaica "Envatios XXIV-Fase 3"
  - Línea 132 kV
  - - - Línea MT subterránea 30 kV
- LÍNEA DE EVACUACIÓN PROMOTORES FUENCARRAL**
- Línea Aérea de Evacuación Promotores Fuencarral CAM
  - - - Línea Subterránea de Evacuación Promotores Fuencarral CAM
- LÍMITE DEL TÉRMINO MUNICIPAL**
- SISTEMA DE INFRAESTRUCTURA DE AGUA**
- INVENTARIO DE INSTALACIONES (SNU)**
- LOCALIZACIÓN Y CÓDIGO DE IDENTIFICACIÓN
- SISTEMA VIARIO**
- - - CIRCUNVALACIÓN PROPUESTA
  - CARRETERAS EXISTENTES
  - "LÍNEAS DE FUERZA" C.A.M.
  - BANDA PROTECCIÓN VIARIO
- CLASIFICACIÓN DEL SUELO SUELO URBANO**
- SU SUELO APTO PARA URBANIZAR
  - SAU SUELO NO URBANIZABLE
- CLASIFICACIÓN DEL SUELO SUELO RÚRICO**
- SNU-C -COMÚN
  - SNU-P (A) -ESPECIALMENTE PROTEGIDO DE INTERÉS AGRÍCOLA
  - SNU-P (F) -ESPECIALMENTE PROTEGIDO DE INTERÉS FORESTAL
  - SNU-P (PT) -ESPECIALMENTE PROTEGIDO DE INTERÉS PAISAJÍSTICO
  - SNU-P (VP) -ESPECIALMENTE PROTEGIDO VÍAS PECUARIAS
- ESPACIO SINGULAR PROTEGIDO "SECANOS DE CAMPO REAL"**
- ÁREA DE TOLERANCIA DE ACTIVIDADES EXTRACTIVAS**



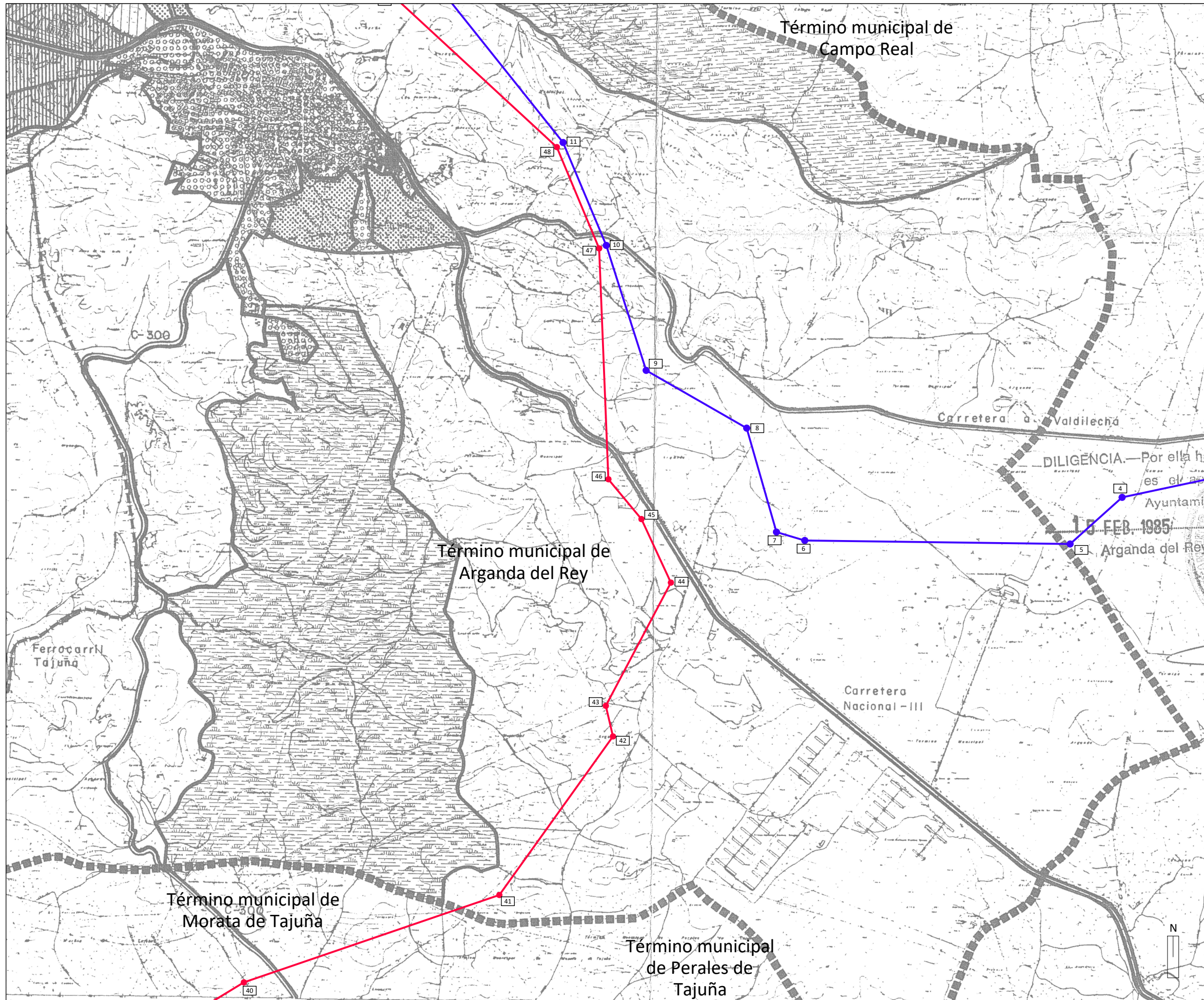
**BORRADOR DEL PLAN ESPECIAL DE INFRAESTRUCTURAS**  
**"PROYECTO FOTOVOLTAICO NUDO FUENCARRAL" (PFot-549 AC)**  
 NOVIEMBRE DE 2021









**BLOQUE I. DOCUMENTACIÓN INFORMATIVA**  
**VOLUMEN 2. PLANOS DE INFORMACIÓN**

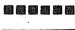
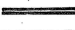







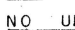

**PLANO**  
**NNSS DE CAMPO REAL**  
**TÉRMINO MUNICIPAL: CLASIFICACIÓN DEL**  
**SUELO Y REGULACIÓN DEL SNU**

**ESCALA**  
**1:25.000**

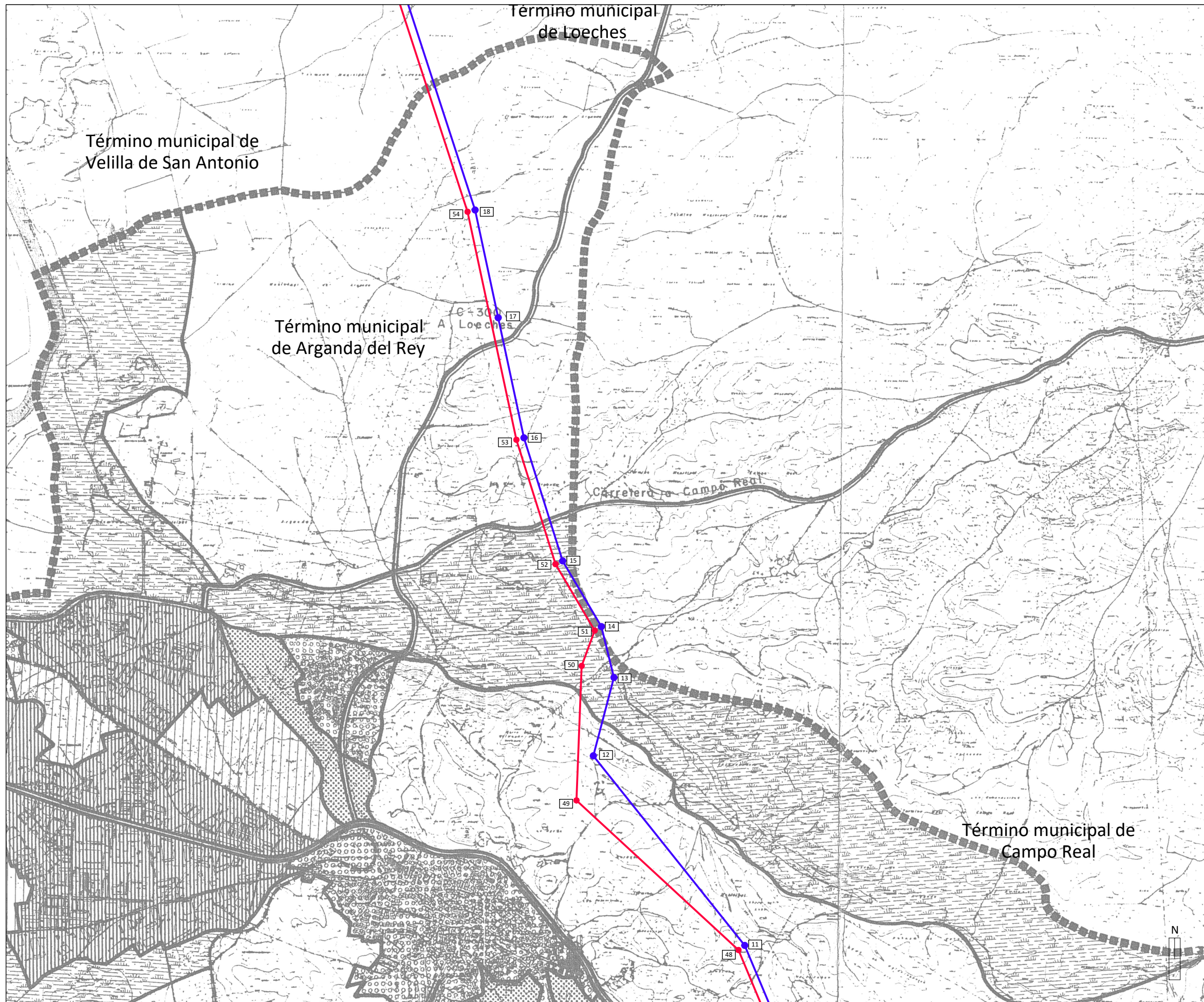
**Nº**  
**13-2.4**



- PLANTA SOLAR FOTOVOLTAICA "ENVATIOS XXIV"**
-  Subestaciones
  -  Planta Solar Fotovoltaica "Envatios XXIV-Fase 1"
  -  Planta Solar Fotovoltaica "Envatios XXIV-Fase 2"
  -  Planta Solar Fotovoltaica "Envatios XXIV-Fase 3"
  -  Línea 132 kV
  -  Línea MT subterránea 30 kV
- LÍNEA DE EVACUACIÓN PROMOTORES FUENCARRAL**
-  Línea Aérea de Evacuación Promotores Fuencarral CAM
  -  Línea Subterránea de Evacuación Promotores Fuencarral CAM

-  LIMITE TERMINO
  -  CARRETERA NACIONAL
  -  CARRETERA COMARCAL
  -  RIOS
  -  FERROCARRIL
- URBANO:**
-  RESIDENCIAL
  -  INDUSTRIAL
- URBANIZABLE:**
-  RESIDENCIAL
  -  INDUSTRIAL
- NO URBANIZABLE:**
-  NO URBANIZABLE ESPECIALMENTE PROTEGIDO
  -  NO URBANIZABLE COMUN (El resto del término)

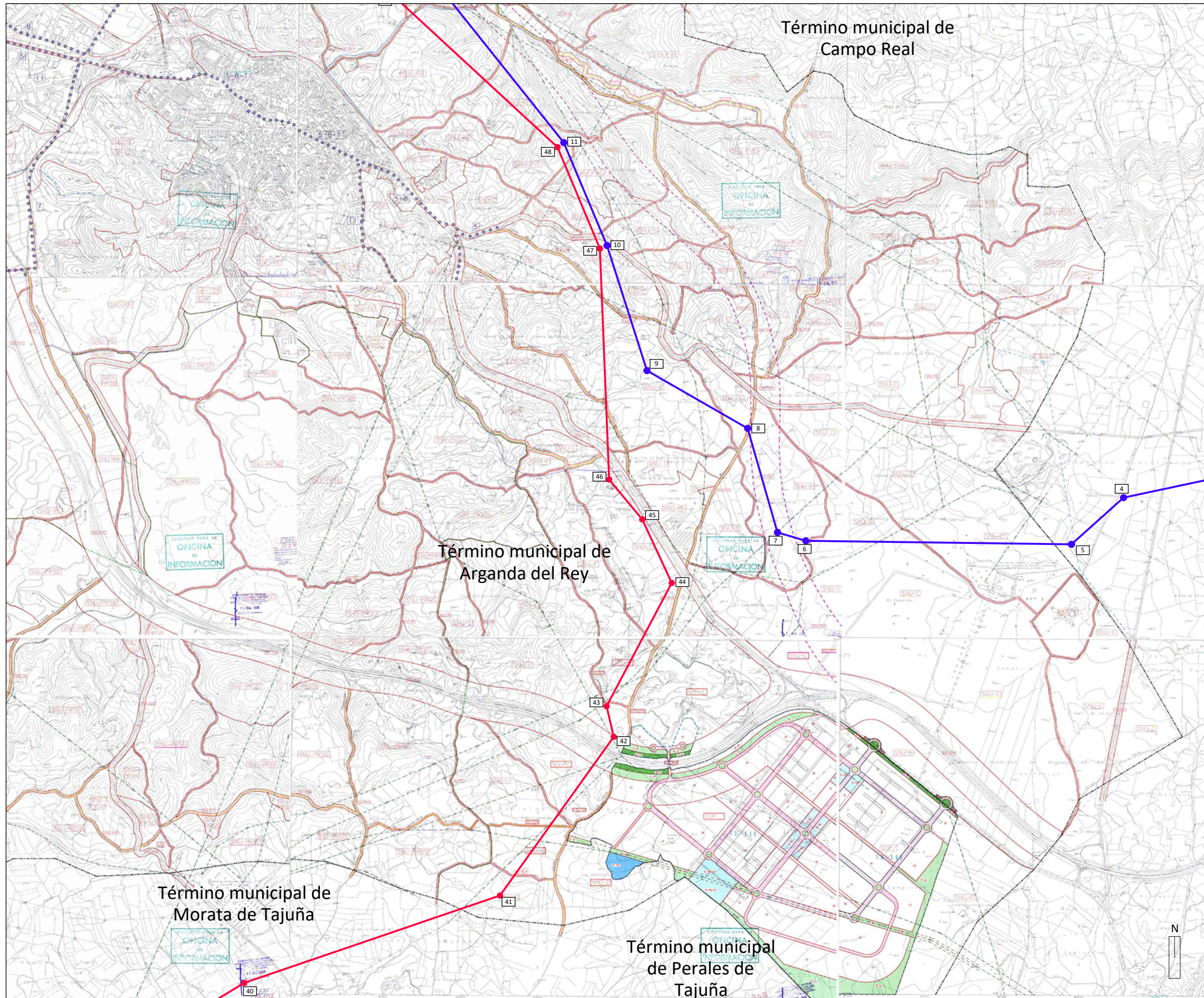


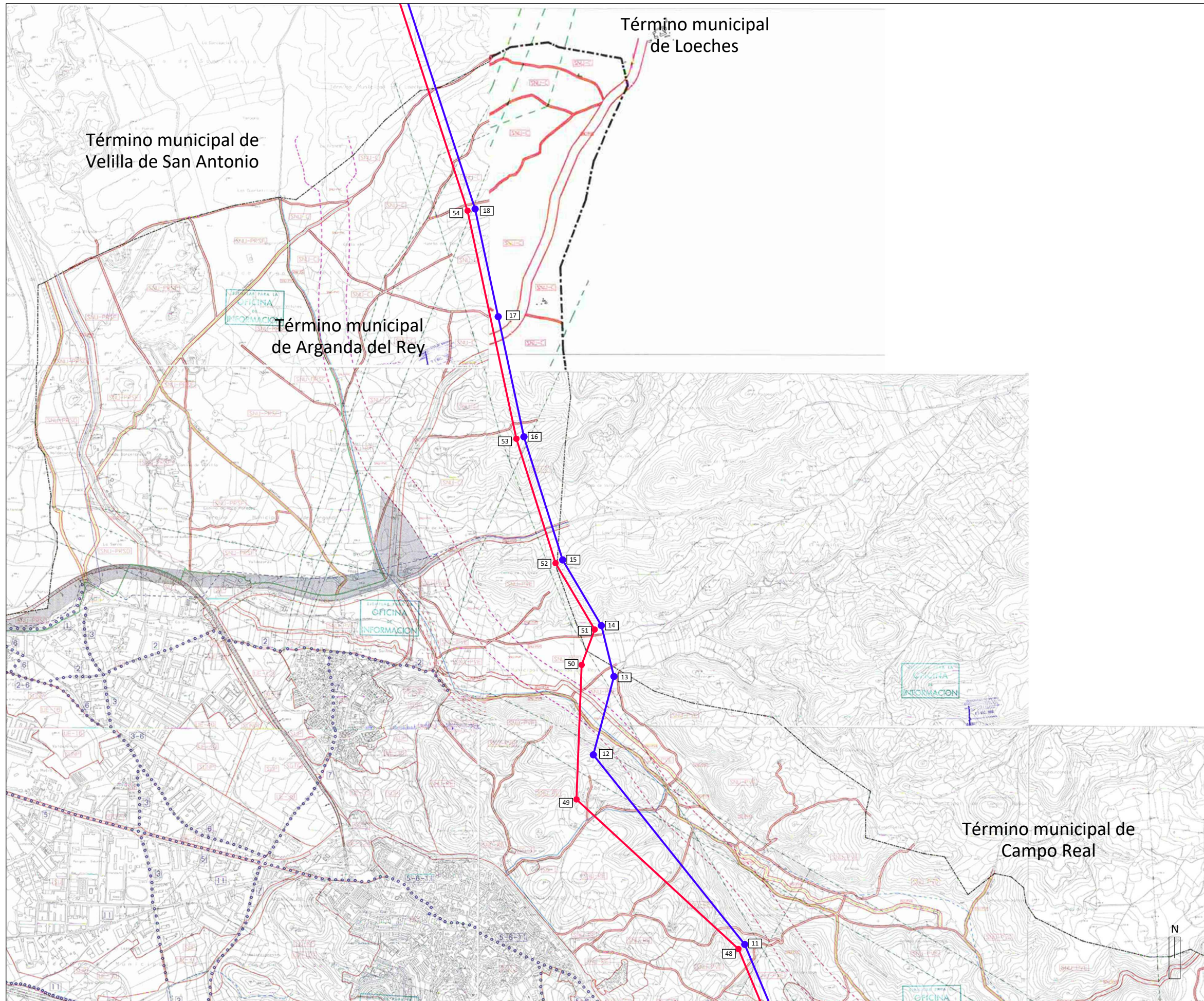


- PLANTA SOLAR FOTOVOLTAICA "ENVATIOS XXIV"**
- Subestaciones
  - Planta Solar Fotovoltaica "Envatios XXIV-Fase 1"
  - Planta Solar Fotovoltaica "Envatios XXIV-Fase 2"
  - Planta Solar Fotovoltaica "Envatios XXIV-Fase 3"
  - Línea 132 kV
  - Línea MT subterránea 30 kV
- LÍNEA DE EVACUACIÓN PROMOTORES FUENCARRAL**
- Línea Aérea de Evacuación Promotores Fuencarral CAM
  - Línea Subterránea de Evacuación Promotores Fuencarral CAM







- LIMITE TERMINO
  - CARRETERA NACIONAL
  - CARRETERA COMARCAL
  - RIOS
  - FERROCARRIL
- URBANO:**
- RESIDENCIAL
  - INDUSTRIAL
- URBANIZABLE:**
- RESIDENCIAL
  - INDUSTRIAL
- NO URBANIZABLE:**
- NO URBANIZABLE ESPECIALMENTE PROTEGIDO
  - NO URBANIZABLE COMUN (El resto del término)








**PLANTA SOLAR FOTOVOLTAICA "ENVATIOS XXIV"**

-  Subestaciones
-  Planta Solar Fotovoltaica "Envatios XXIV-Fase 1"
-  Planta Solar Fotovoltaica "Envatios XXIV-Fase 2"
-  Planta Solar Fotovoltaica "Envatios XXIV-Fase 3"
-  Línea 132 kV
-  Línea MT subterránea 30 kV

**LÍNEA DE EVACUACIÓN PROMOTORES FUENCARRAL**

-  Línea Aérea de Evacuación Promotores Fuencarral CAM
-  Línea Subterránea de Evacuación Promotores Fuencarral CAM

**SUELO NO URBANIZABLE**

-  LIMITE TERMINO MUNICIPAL
-  LIMITE UNIDAD DE EJECUCION
-  LIMITE PARQUE REGIONAL
-  SUELO URBANO
-  SUELO URBANIZABLE PROGRAMADO
-  SUELO URBANIZABLE NO PROGRAMADO
-  SUELO NO URBANIZABLE COMUN
-  SUELO NO URBANIZABLE RESERVA ESTRATEGICA
-  SUELO NO URBANIZABLE - PARQUE REGIONAL DEL SURESTE, ZONA B
-  SUELO NO URBANIZABLE - PARQUE REGIONAL DEL SURESTE, ZONA D
-  SUELO NO URBANIZABLE - PARQUE REGIONAL DEL SURESTE, ZONA E
-  SUELO NO URBANIZABLE - PARQUE REGIONAL DEL SURESTE, ZONA F
-  SUELO NO URBANIZABLE PROTECCION DE VEGAS
-  SISTEMA GENERAL VERDE
-  SISTEMA GENERAL EQUIPAMIENTOS
-  SISTEMA GENERAL INFRAESTRUCTURAS
-  SISTEMA GENERAL TRANSPORTES Y COMUNICACIONES
-  PROTECCION FERROCARRIL
-  PROTECCION CAUCES DE AGUA 25m
-  PROTECCION VIAS PECUARIAS
-  PROTECCION CAMINOS
-  PROTECCION VIAS DE COMUNICACION
-  VARIANTE N-III PROPUESTA MINISTERIO DE FIDEMTO
-  CONEXION CON SAN MARTIN DE LA VEGA PROPUESTA POR EL AYUNTAMIENTO
-  RESERVA COMPATIBILIDAD METROPOLITANA
-  VIA PECUARIA Y NUMERO 5
-  RED ELECTRICA
-  ABASTECIMIENTO DE AGUA EXISTENTE
-  ABASTECIMIENTO DE AGUA PREVISTO
-  DUCTO EXISTENTE
-  SANAMIENTO PREVISTO COLECTOR CAMPOREAL
-  GAS NATURAL

PLANO

ESCALA

Nº



**BORRADOR DEL PLAN ESPECIAL DE INFRAESTRUCTURAS**  
**"PROYECTO FOTOVOLTAICO NUDO FUENCARRAL" (PFot-549 AC)**  
 NOVIEMBRE DE 2021

**BLOQUE I. DOCUMENTACIÓN INFORMATIVA**  
**VOLUMEN 2. PLANOS DE INFORMACIÓN**

**PGOU ARGANDA DEL REY**  
**SUELO NO URBANIZABLE**

1:25.000

**13**  
**2.5.2.B**