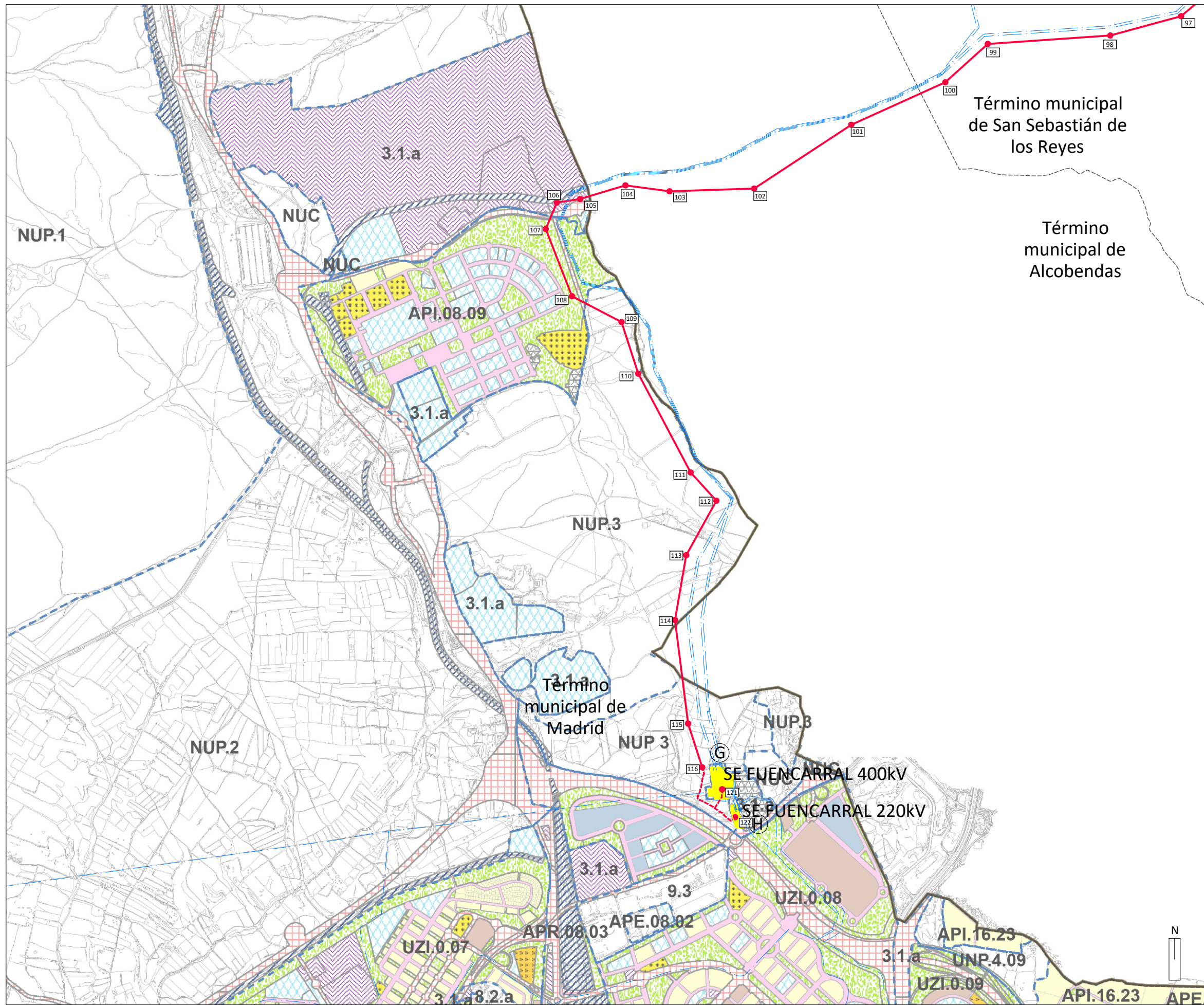


- LÍMITES**
- Autonomico
 - - - Término municipal
 - - - Municipios afectados
- RED ELÉCTRICA EXISTENTE**
- ⓐ Subestación Fuencarral 400kV
 - ⓗ Subestación Fuencarral 200kV
 - Líneas Aéreas de Alta Tensión
- LÍNEA DE EVACUACIÓN PROMOTORES FUENCARRAL**
- Línea Aérea de Evacuación Promotores Fuencarral CAM
 - - - Línea Subterránea de Evacuación Promotores Fuencarral CAM

DELIMITACIONES	
---	LÍMITE DE TÉRMINO MUNICIPAL
SU	SUELO URBANO
SURT	SUELO URBANIZABLE EN RÉGIMEN TRANSITORIO
SUS	SUELO URBANIZABLE SECTORIZADO
SUNS	SUELO URBANIZABLE NO SECTORIZADO
RSI	RED SUPRAMUNICIPAL DE INFRAESTRUCTURAS / RESERVA VIARIO SUPRAMUNICIPAL
RSI-A	RED SUPRAMUNICIPAL DE INFRAESTRUCTURAS AEROPORTUARIAS
SUELO NO URBANIZABLE DE ESPECIAL PROTECCIÓN	
SUELO NO URBANIZABLE DE ESPECIAL PROTECCIÓN DE VÍAS PECUARIAS	
SNUP-VP	TRAZADO ACTUAL DE VÍAS PECUARIAS A MODIFICAR
SNUP-VP	RESERVA PARA RED SUPRAMUNICIPAL DE VÍAS PECUARIAS
SNUP-VP	TRAZADO ACTUAL DE VÍAS PECUARIAS A MANTENER
SNUP-D	SUELO NO URBANIZABLE DE ESPECIAL PROTECCIÓN DE NORMATIVA ESPECÍFICA. DEFENSA NACIONAL
SNUP-CAM	SUELO NO URBANIZABLE DE ESPECIAL PROTECCIÓN PARQUE REGIONAL DE LA CUENCA ALTA DEL MANZANARES (incluye cementerio de La Paz - IC)
SNUP-F	SUELO NO URBANIZABLE DE ESPECIAL PROTECCIÓN POR LA LEY FORESTAL
SNUP-C	SUELO NO URBANIZABLE DE ESPECIAL PROTECCIÓN CAUCES
SUELO NO URBANIZABLE PRESERVADO	
SNU-IU	SUELO NO URBANIZABLE PRESERVADO INADECUADO PARA LA URBANIZACIÓN





- LÍMITES**
- Autonomico
 - - - Término municipal
 - - - Municipios afectados
- RED ELÉCTRICA EXISTENTE**
- ⓐ Subestación Fuencarral 400kV
 - ⓗ Subestación Fuencarral 200kV
 - Líneas Aéreas de Alta Tensión
- LÍNEA DE EVACUACIÓN PROMOTORES FUENCARRAL**
- Línea Aérea de Evacuación Promotores Fuencarral CAM
 - - - Línea Subterránea de Evacuación Promotores Fuencarral CAM

- ▭ Término municipal
- ▭ Ámbito de Ordenación
- ▭ Residencial
- ▭ Industrial
- ▭ Terciario
- ▭ Servicios Colectivos
- ▭ Equipamiento
- ▭ Administración Pública
- ▭ Deportivo
- ▭ Servicio Público
- ▭ Zonas Verdes
- ▭ Servicios Infraestructurales
- ▭ Servicios de Transporte
- ▭ Vía Pública Principal
- ▭ Vía Pública Secundaria
- ▭ Uso Sin Pormenorizar
- ▭ Vía Pública Principal

Nota: Este plano se ha extraído del visor del PGOU de Madrid en la página http://www-2.munimadrid.es/urbanismo_inter/visualizador/index_inter.jsp



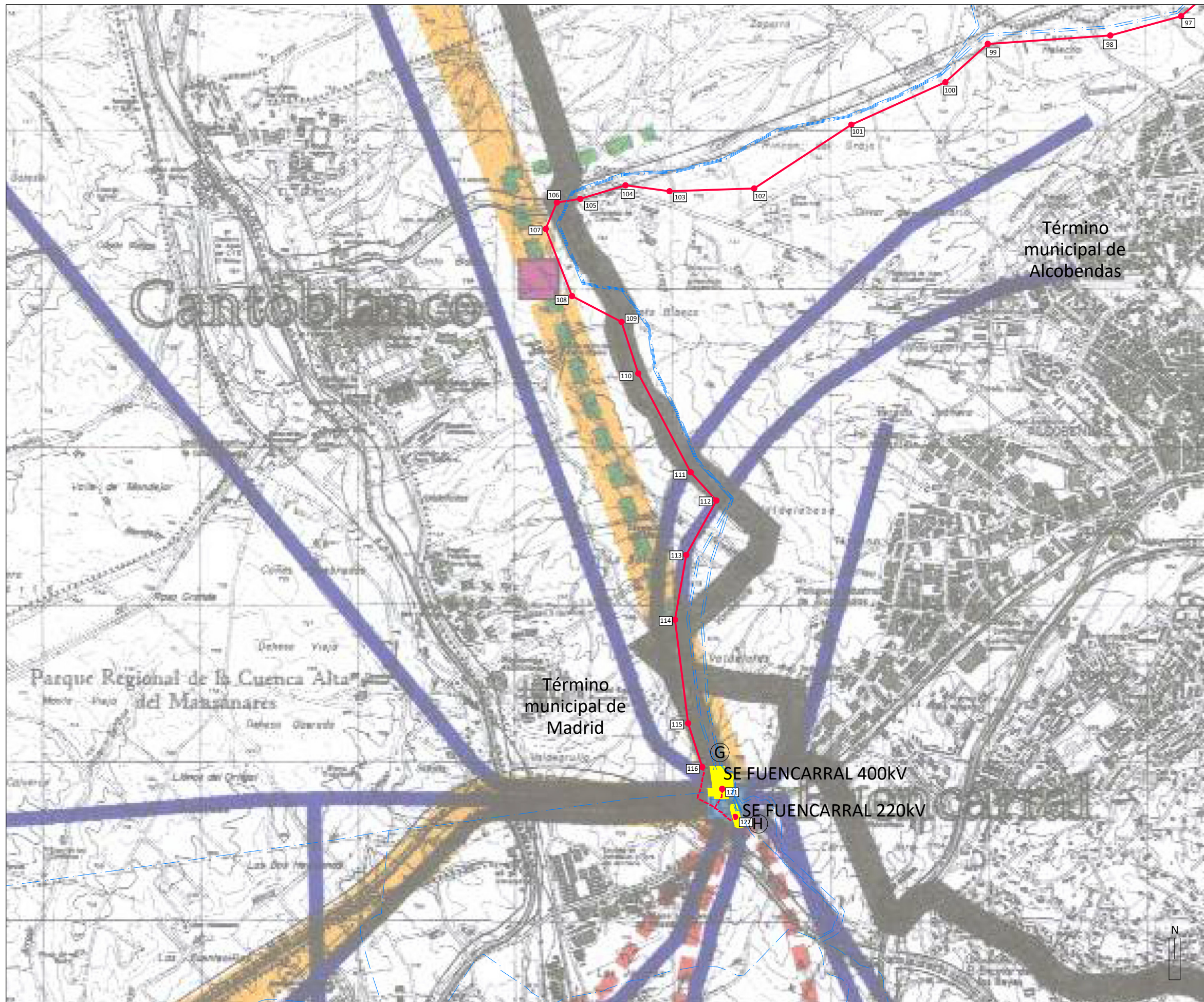
BORRADOR DEL PLAN ESPECIAL DE INFRAESTRUCTURAS
"PROYECTO FOTOVOLTAICO NUDO FUENCARRAL" (PFot-549 AC)
 NOVIEMBRE DE 2021

BLOQUE I. DOCUMENTACIÓN INFORMATIVA
VOLUMEN 2. PLANOS DE INFORMACIÓN

PLANO
PGOU MADRID
 CLASIFICACIÓN DEL SUELO

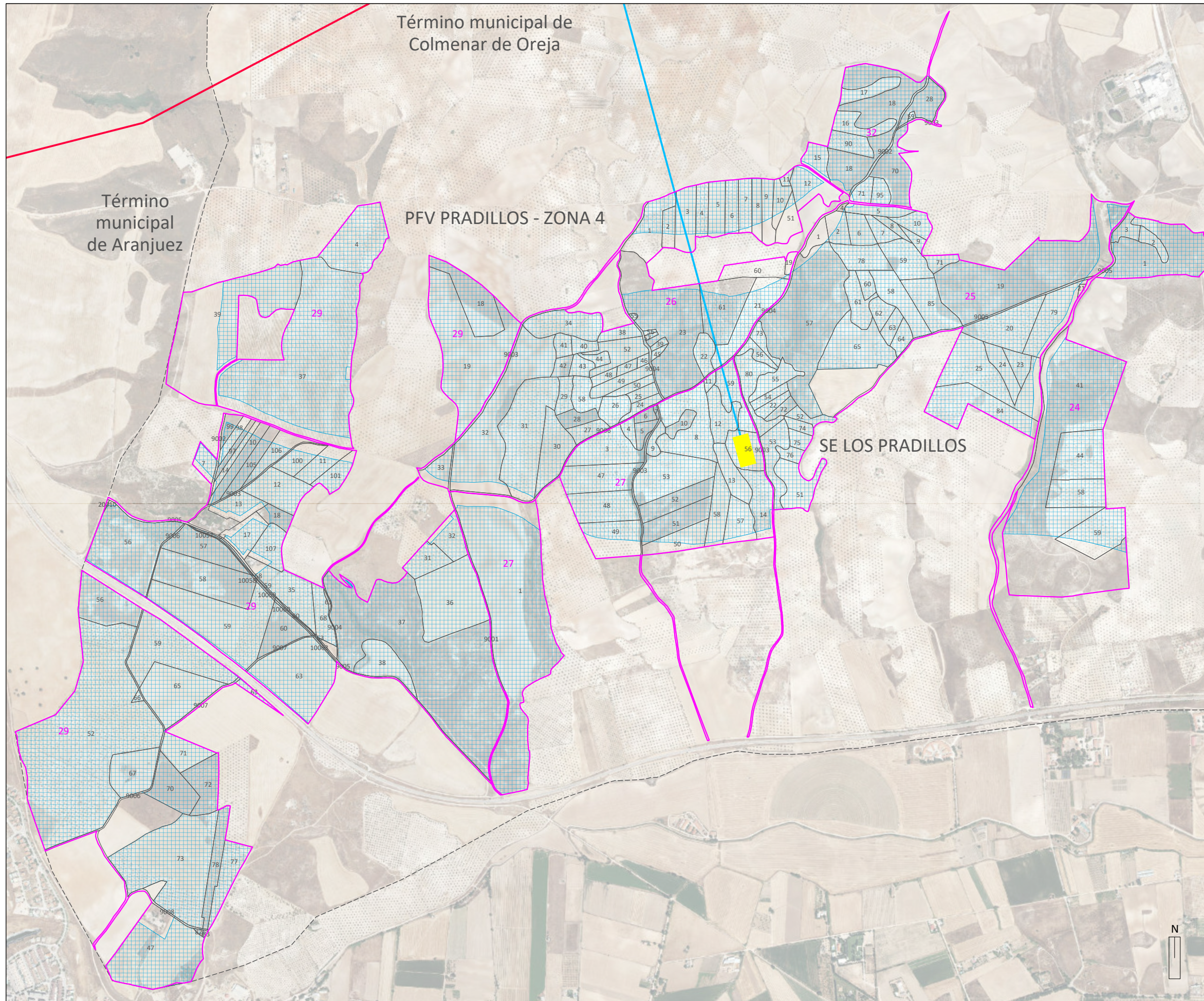
ESCALA
1:25.000

Nº
13
3.10.1



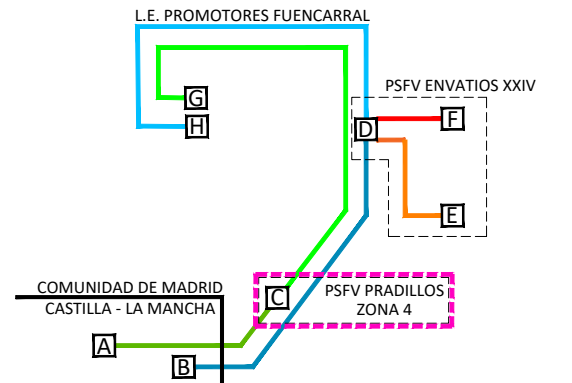
- RED ELÉCTRICA EXISTENTE**
- G Subestación Fuencarral 400kV
 - H Subestación Fuencarral 200kV
 - Líneas Aéreas de Alta Tensión
- LÍNEA DE EVACUACIÓN PROMOTORES FUENCARRAL**
- Línea Aérea de Evacuación Promotores Fuencarral CAM
 - - - - Línea Subterránea de Evacuación Promotores Fuencarral CAM

- Energía Existente
- Energía Propuesta
- - - - Energía Propuesta Alternativa a Existente (Subterráneo)
- Pasillos Eléctricos de Redes de Transporte -ancho 100 m.- (Art. 7.13.8 NN.UU.)
- Pasillos Eléctricos de Redes de Transporte -ancho 50 m.- (Art. 7.13.8 NN.UU.)
- Subestaciones Existentes (ID)
- Subestaciones Propuestas (ID)
- Subestaciones Existentes a Desmontar
- Subestaciones Existentes (UF)
- Subestaciones Propuestas (UF)



- LÍMITES**
- Autonomico
 - - - Término municipal
 - - - Municipios afectados
 - 17 Polígono catastro
 - 22 Parcela catastro
- RED ELÉCTRICA EXISTENTE**
- Líneas Aéreas de Alta Tensión
- PLANTA SOLAR FOTOVOLTAICA "LOS PRADILLOS"**
- Subestación "Los Pradillos" Zona 4
 - Planta Solar Fotovoltaica "Los Pradillos" Zona 4
 - Línea E/S SE Los Pradillos 400kV
- LÍNEA DE EVACUACIÓN PROMOTORES FUENCARRAL**
- Línea Aérea de Evacuación Promotores Fuencarral CAM
 - Línea Subterránea de Evacuación Promotores Fuencarral CAM

PROYECTO FOTOVOLTAICO NUDO FUENCARRAL



- SUBESTACIONES**
- A SE COLECTORA LOS PRADILLOS
 - B SE ENVATIOS XXII - F2
 - C SE LOS PRADILLOS 400 KV
 - D SE ENVATIOS XXIV
 - E SE VALDILECHA
 - F SE ENVATIOS XXIV - F3
 - G SE FUENCARRAL 400 KV (REE)
 - H SE FUENCARRAL 220 KV (REE)
- CIRCUITOS**
- 1 A SE COLECTORA LOS PRADILLOS
 - 1 C SE LOS PRADILLOS 400 KV
 - 2 C SE LOS PRADILLOS 400 KV
 - 2 G SE FUENCARRAL 400 KV (REE)
 - 3 B SE ENVATIOS XXII - F2
 - 3 D SE ENVATIOS XXIV
 - 4 D SE ENVATIOS XXIV
 - 4 H SE FUENCARRAL 220 KV (REE)
 - 5 E SE VALDILECHA
 - 5 D SE ENVATIOS XXIV
 - 6 F SE ENVATIOS XXIV - F3
 - 6 D SE ENVATIOS XXIV

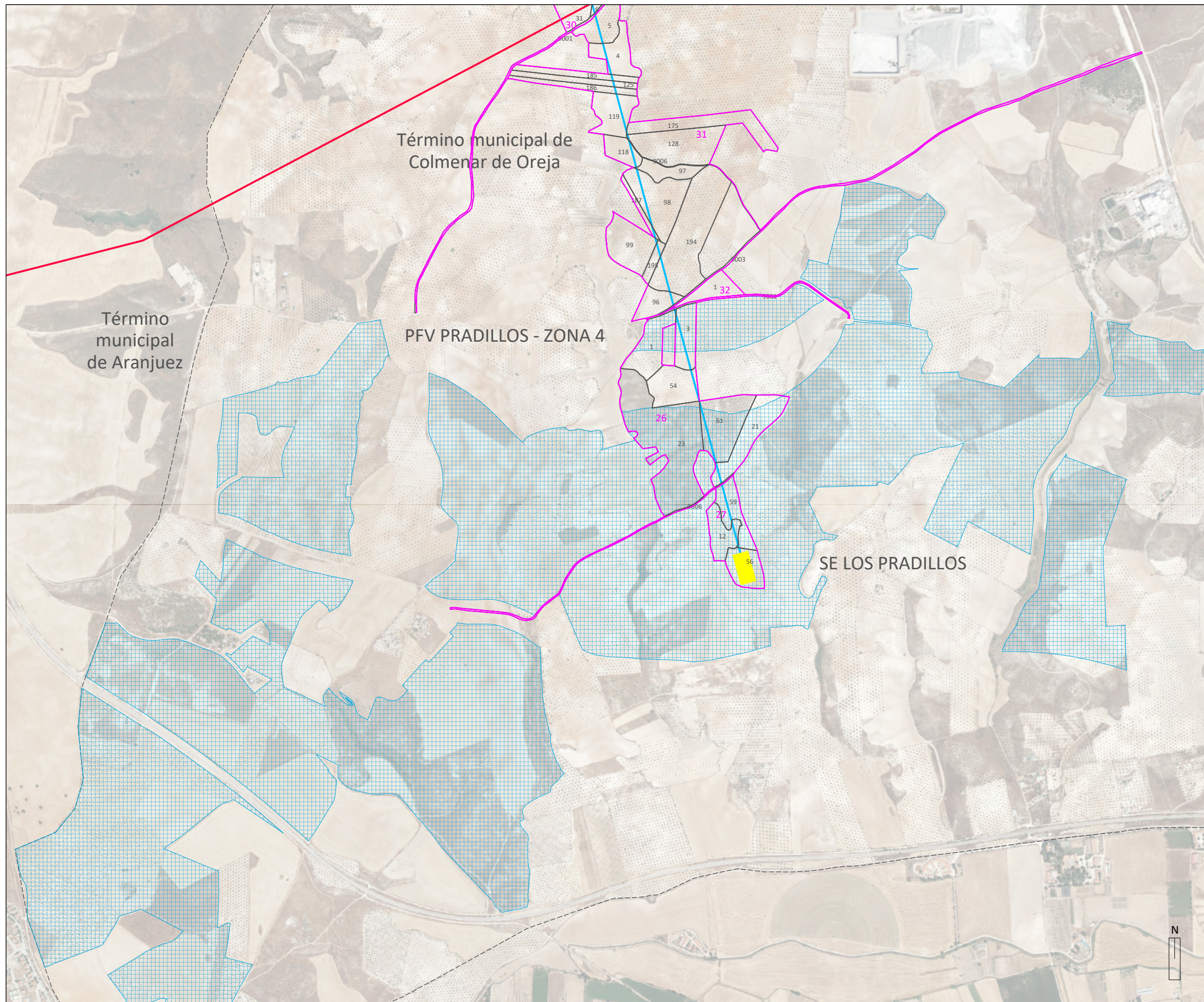


BORRADOR DEL PLAN ESPECIAL DE INFRAESTRUCTURAS
"PROYECTO FOTOVOLTAICO NUDO FUENCARRAL" (PFot-549 AC)
 NOVIEMBRE DE 2021

BLOQUE I. DOCUMENTACIÓN INFORMATIVA
VOLUMEN 2. PLANOS DE INFORMACIÓN

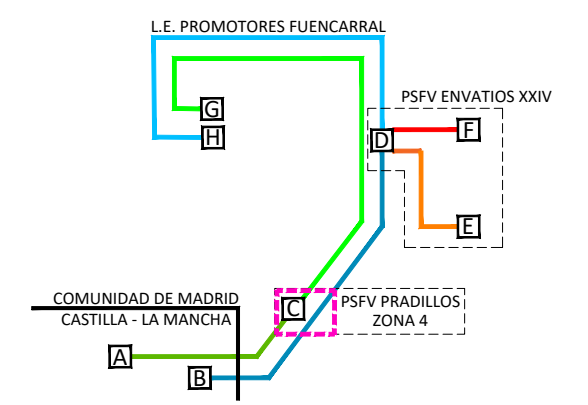
PLANO
PSFV PRADILLOS - ZONA 4
 ÁMBITO DEL PLAN ESPECIAL
 TÉRMINO MUNICIPAL DE COLMENAR DE OREJA

ESCALA Nº
1:15.000 14-1.1



- LÍMITES**
- Autonomico
 - - - Término municipal
 - - - Municipios afectados
 - 17 Polígono catastro
 - 22 Parcela catastro
- RED ELÉCTRICA EXISTENTE**
- Líneas Aéreas de Alta Tensión
- PLANTA SOLAR FOTOVOLTAICA "LOS PRADILLOS"**
- Subestación "Los Pradillos" Zona 4
 - Planta Solar Fotovoltaica "Los Pradillos" Zona 4
 - Línea E/S SE Los Pradillos 400kV
- LÍNEA DE EVACUACIÓN PROMOTORES FUENCARRAL**
- Línea Aérea de Evacuación Promotores Fuencarral CAM
 - Línea Subterránea de Evacuación Promotores Fuencarral CAM

PROYECTO FOTOVOLTAICO NUDO FUENCARRAL



- | SUBESTACIONES | CIRCUITOS |
|------------------------------|--------------------------------|
| A SE COLECTORA LOS PRADILLOS | 1 A SE COLECTORA LOS PRADILLOS |
| B SE ENVATIOS XXII - F2 | 1 C SE LOS PRADILLOS 400 KV |
| C SE LOS PRADILLOS 400 KV | 2 C SE LOS PRADILLOS 400 KV |
| D SE ENVATIOS XXIV | 2 G SE FUENCARRAL 400 KV (REE) |
| E SE VALDILECHA | 3 B SE ENVATIOS XXII - F2 |
| F SE ENVATIOS XXIV - F3 | 3 D SE ENVATIOS XXIV |
| G SE FUENCARRAL 400 KV (REE) | 4 D SE ENVATIOS XXIV |
| H SE FUENCARRAL 220 KV (REE) | 4 H SE FUENCARRAL 220 KV (REE) |
| | 5 E SE VALDILECHA |
| | 5 D SE ENVATIOS XXIV |
| | 6 F SE ENVATIOS XXIV - F3 |
| | 6 D SE ENVATIOS XXIV |

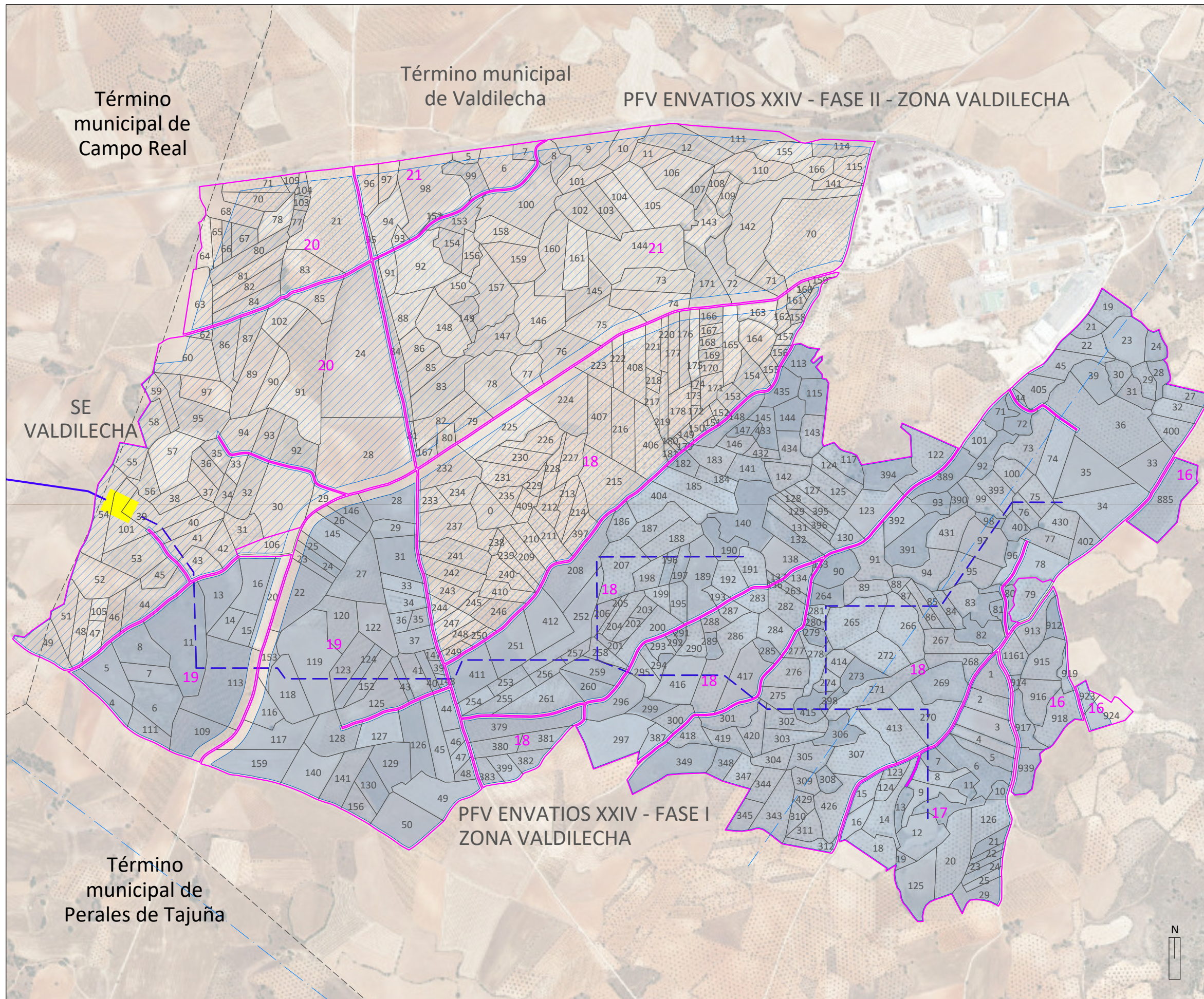


BORRADOR DEL PLAN ESPECIAL DE INFRAESTRUCTURAS
"PROYECTO FOTOVOLTAICO NUDO FUENCARRAL" (PFot-549 AC)
 NOVIEMBRE DE 2021

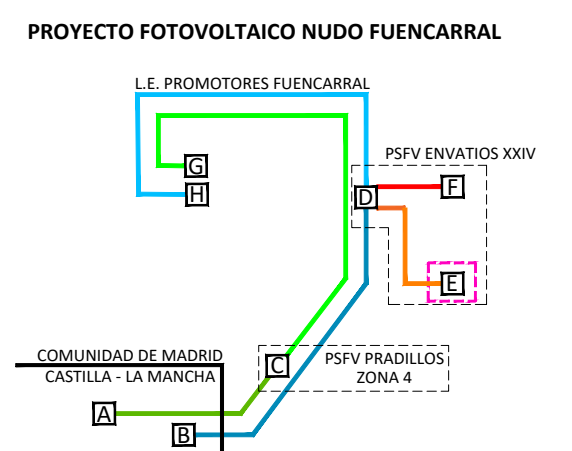
BLOQUE I. DOCUMENTACIÓN INFORMATIVA
VOLUMEN 2. PLANOS DE INFORMACIÓN

PLANO
PSFV PRADILLOS - LAT 400kV
 ÁMBITO DEL PLAN ESPECIAL
 TÉRMINO MUNICIPAL DE COLMENAR DE OREJA

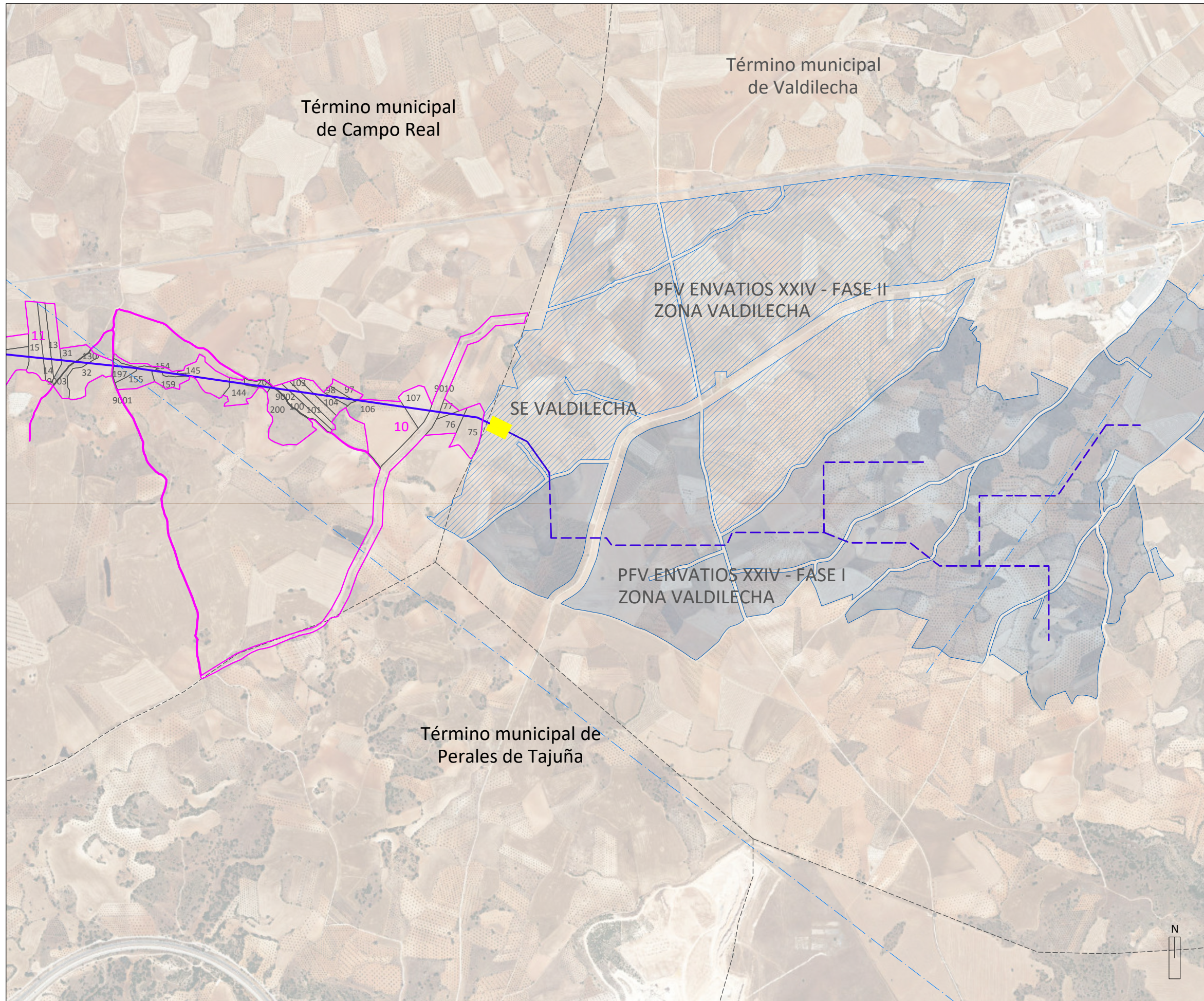
ESCALA Nº
1:15.000 14-1.2



- LÍMITES**
- Autonomico
 - - - Término municipal
 - - - Municipios afectados
 - 17 Polígono catastro
 - 22 Parcela catastro
- RED ELÉCTRICA EXISTENTE**
- Líneas Aéreas de Alta Tensión
- PLANTA SOLAR FOTOVOLTAICA "ENVATIOS XXIV"**
- Subestación "Envatios XXIV"
 - Subestación "Envatios XXIV-Fase 3"
 - Subestación "Valdilecha"
 - Planta Solar Fotovoltaica "Envatios XXIV-Fase 1"
 - Planta Solar Fotovoltaica "Envatios XXIV-Fase 2"
 - Planta Solar Fotovoltaica "Envatios XXIV-Fase 3"
 - Línea 132 kV
 - Línea MT subterránea 30 kV
- LÍNEA DE EVACUACIÓN PROMOTORES FUENCARRAL**
- Línea Aérea de Evacuación Promotores Fuencarral CAM
 - Línea Subterránea de Evacuación Promotores Fuencarral CAM

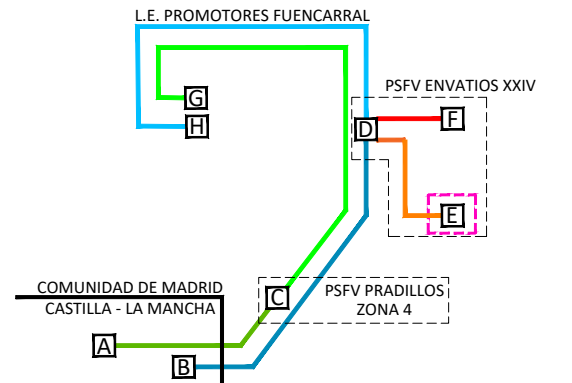


- SUBESTACIONES**
- A SE COLECTORA LOS PRADILLOS
 - B SE ENVATIOS XXII - F2
 - C SE LOS PRADILLOS 400 KV
 - D SE ENVATIOS XXIV
 - E SE VALDILECHA
 - F SE ENVATIOS XXIV - F3
 - G SE FUENCARRAL 400 KV (REE)
 - H SE FUENCARRAL 220 KV (REE)
- CIRCUITOS**
- 1 SE COLECTORA LOS PRADILLOS
 - 2 SE LOS PRADILLOS 400 KV (REE)
 - 3 SE ENVATIOS XXII - F2
 - 4 SE ENVATIOS XXIV
 - 5 SE VALDILECHA
 - 6 SE ENVATIOS XXIV - F3



- LÍMITES**
- Autonomico
 - - - Término municipal
 - - - Municipios afectados
 - 17 Polígono catastro
 - 22 Parcela catastro
- RED ELÉCTRICA EXISTENTE**
- Líneas Aéreas de Alta Tensión
- PLANTA SOLAR FOTOVOLTAICA "ENVATIOS XXIV"**
- Subestación "Envatios XXIV"
 - Subestación "Envatios XXIV-Fase 3"
 - Subestación "Valdilecha"
 - Planta Solar Fotovoltaica "Envatios XXIV-Fase 1"
 - Planta Solar Fotovoltaica "Envatios XXIV-Fase 2"
 - Planta Solar Fotovoltaica "Envatios XXIV-Fase 3"
 - Línea 132 kV
 - Línea MT subterránea 30 kV
- LÍNEA DE EVACUACIÓN PROMOTORES FUENCARRAL**
- Línea Aérea de Evacuación Promotores Fuencarral CAM
 - Línea Subterránea de Evacuación Promotores Fuencarral CAM

PROYECTO FOTOVOLTAICO NUDO FUENCARRAL



- SUBESTACIONES**
- A SE COLECTORA LOS PRADILLOS
 - B SE ENVATIOS XXII - F2
 - C SE LOS PRADILLOS 400 KV
 - D SE ENVATIOS XXIV
 - E SE VALDILECHA
 - F SE ENVATIOS XXIV - F3
 - G SE FUENCARRAL 400 KV (REE)
 - H SE FUENCARRAL 220 KV (REE)
- CIRCUITOS**
- 1 A SE COLECTORA LOS PRADILLOS
 - 1 C SE LOS PRADILLOS 400 KV
 - 2 C SE LOS PRADILLOS 400 KV
 - 2 G SE FUENCARRAL 400 KV (REE)
 - 3 B SE ENVATIOS XXII - F2
 - 3 D SE ENVATIOS XXIV
 - 4 D SE ENVATIOS XXIV
 - 4 H SE FUENCARRAL 220 KV (REE)
 - 5 E SE VALDILECHA
 - 5 D SE ENVATIOS XXIV
 - 6 F SE ENVATIOS XXIV - F3
 - 6 D SE ENVATIOS XXIV

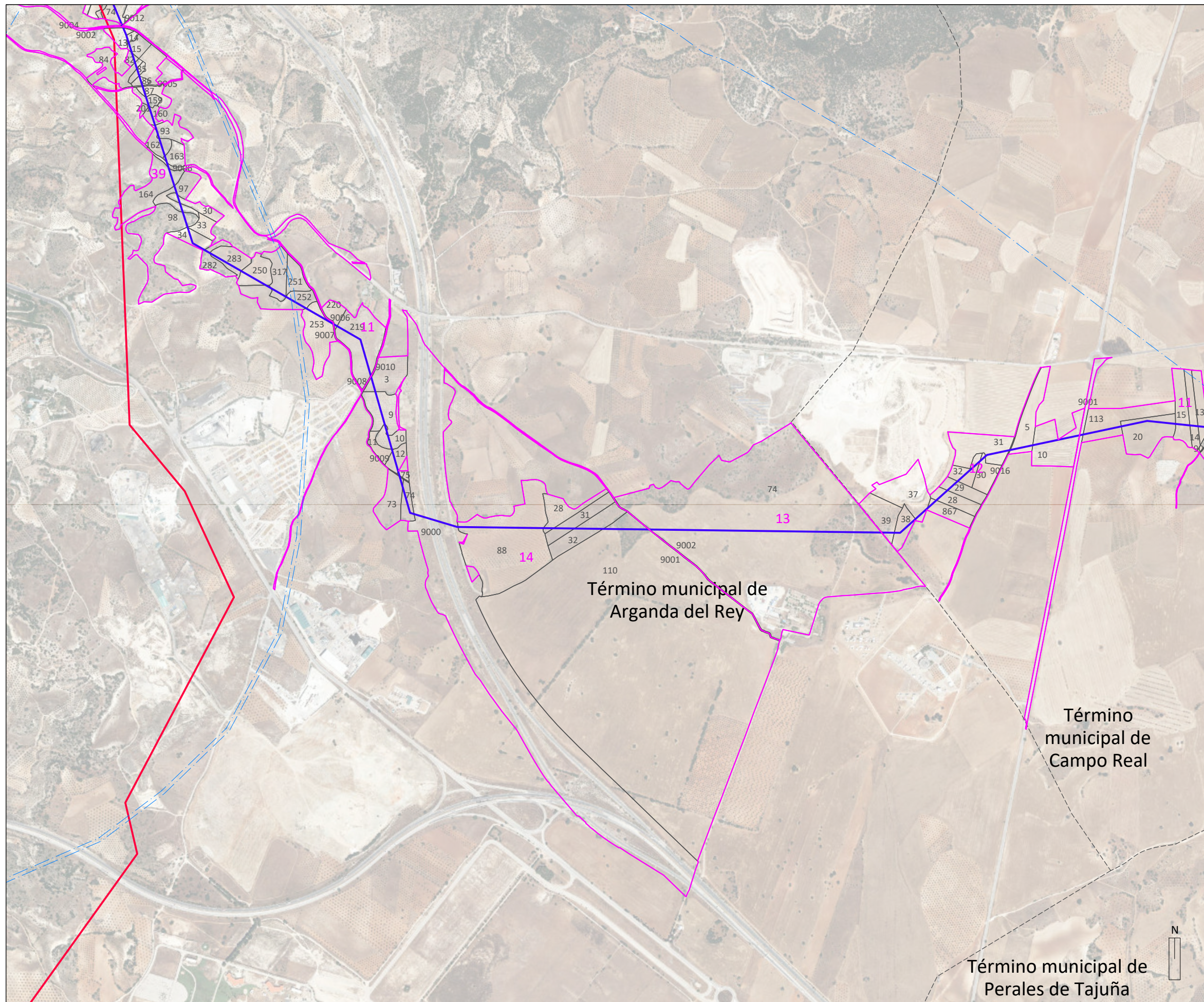


BORRADOR DEL PLAN ESPECIAL DE INFRAESTRUCTURAS
"PROYECTO FOTOVOLTAICO NUDO FUENCARRAL" (PFot-549 AC)
 NOVIEMBRE DE 2021

BLOQUE I. DOCUMENTACIÓN INFORMATIVA
VOLUMEN 2. PLANOS DE INFORMACIÓN

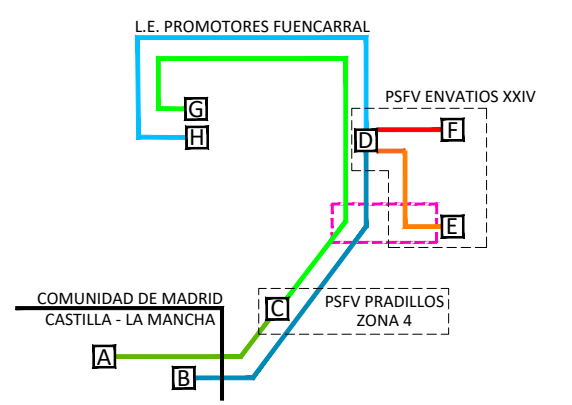
PLANO
PSFV ENVATIOS XXIV - LÍNEA 132 kV
ÁMBITO DEL PLAN ESPECIAL
TÉRMINO MUNICIPAL DE CAMPO REAL

ESCALA **Nº**
1:15.000 **14-2.2**



- LÍMITES**
- Autonomico
 - - - Término municipal
 - - - Municipios afectados
 - 17 Polígono catastro
 - 22 Parcela catastro
- RED ELÉCTRICA EXISTENTE**
- Líneas Aéreas de Alta Tensión
- PLANTA SOLAR FOTOVOLTAICA "ENVATIOS XXIV"**
- Subestación "Envatios XXIV"
 - Subestación "Envatios XXIV-Fase 3"
 - Subestación "Valdilecha"
 - Planta Solar Fotovoltaica "Envatios XXIV-Fase 1"
 - Planta Solar Fotovoltaica "Envatios XXIV-Fase 2"
 - Planta Solar Fotovoltaica "Envatios XXIV-Fase 3"
 - Línea 132 kV
 - Línea MT subterránea 30 kV
- LÍNEA DE EVACUACIÓN PROMOTORES FUENCARRAL**
- Línea Aérea de Evacuación Promotores Fuencarral CAM
 - Línea Subterránea de Evacuación Promotores Fuencarral CAM

PROYECTO FOTOVOLTAICO NUDO FUENCARRAL



- SUBESTACIONES**
- A SE COLECTORA LOS PRADILLOS
 - B SE ENVATIOS XXII - F2
 - C SE LOS PRADILLOS 400 KV
 - D SE ENVATIOS XXIV
 - E SE VALDILECHA
 - F SE ENVATIOS XXIV - F3
 - G SE FUENCARRAL 400 KV (REE)
 - H SE FUENCARRAL 220 KV (REE)
- CIRCUITOS**
- 1 A SE COLECTORA LOS PRADILLOS
 - 1 C SE LOS PRADILLOS 400 KV
 - 2 C SE LOS PRADILLOS 400 KV
 - 2 G SE FUENCARRAL 400 KV (REE)
 - 3 B SE ENVATIOS XXII - F2
 - 3 D SE ENVATIOS XXIV
 - 4 D SE ENVATIOS XXIV
 - 4 H SE FUENCARRAL 220 KV (REE)
 - 5 E SE VALDILECHA
 - 5 D SE ENVATIOS XXIV
 - 6 F SE ENVATIOS XXIV - F3
 - 6 D SE ENVATIOS XXIV

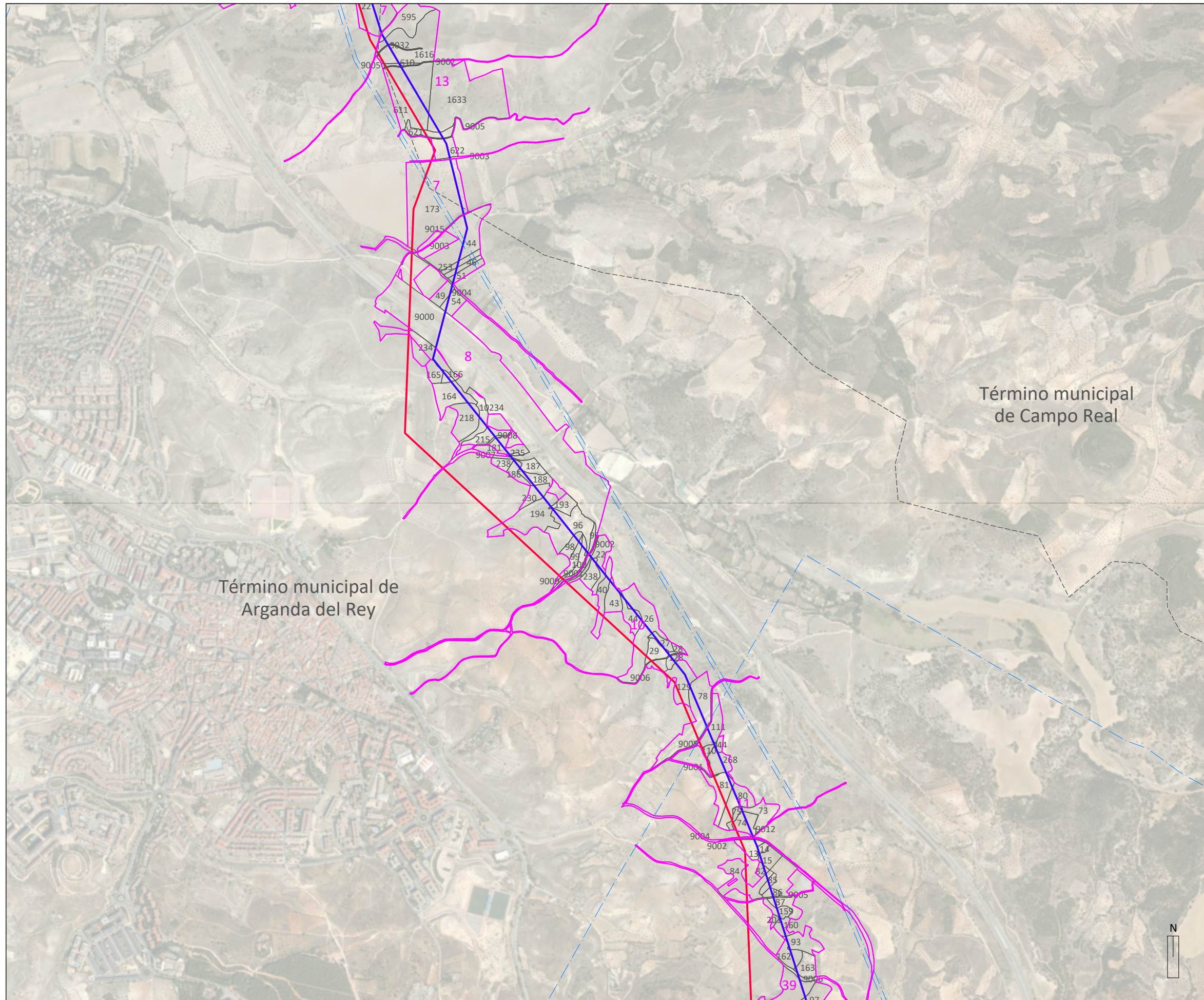


BORRADOR DEL PLAN ESPECIAL DE INFRAESTRUCTURAS
"PROYECTO FOTOVOLTAICO NUDO FUENCARRAL" (PFot-549 AC)
 NOVIEMBRE DE 2021

BLOQUE I. DOCUMENTACIÓN INFORMATIVA
VOLUMEN 2. PLANOS DE INFORMACIÓN

PLANO
PSFV ENVATIOS XXIV - LÍNEA 132 kV
 ÁMBITO DEL PLAN ESPECIAL
 TÉRMINOS MUNICIPALES DE ARGANDA DEL REY Y CAMPO REAL

ESCALA N°
1:15.000 14-2.3



LÍMITES

- Autonomico
- - - Término municipal
- - - Municipios afectados
- 17 Polígono catastro
- 22 Parcela catastro

RED ELÉCTRICA EXISTENTE

- Líneas Aéreas de Alta Tensión

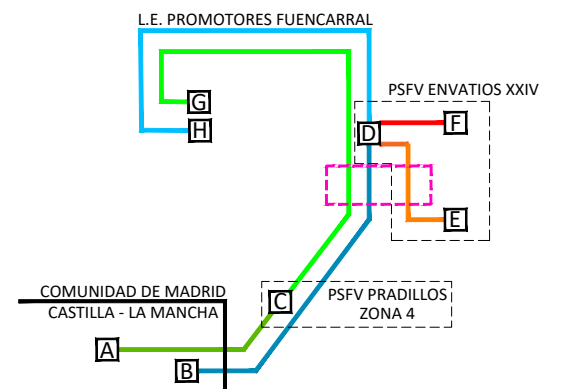
PLANTA SOLAR FOTOVOLTAICA "ENVATIOS XXIV"

- Subestación "Envatios XXIV"
- Subestación "Envatios XXIV-Fase 3"
- Subestación "Valdilecha"
- Planta Solar Fotovoltaica "Envatios XXIV-Fase 1"
- Planta Solar Fotovoltaica "Envatios XXIV-Fase 2"
- Planta Solar Fotovoltaica "Envatios XXIV-Fase 3"
- Línea 132 kV
- Línea MT subterránea 30 kV

LÍNEA DE EVACUACIÓN PROMOTORES FUENCARRAL

- Línea Aérea de Evacuación Promotores Fuencarral CAM
- Línea Subterránea de Evacuación Promotores Fuencarral CAM

PROYECTO FOTOVOLTAICO NUDO FUENCARRAL



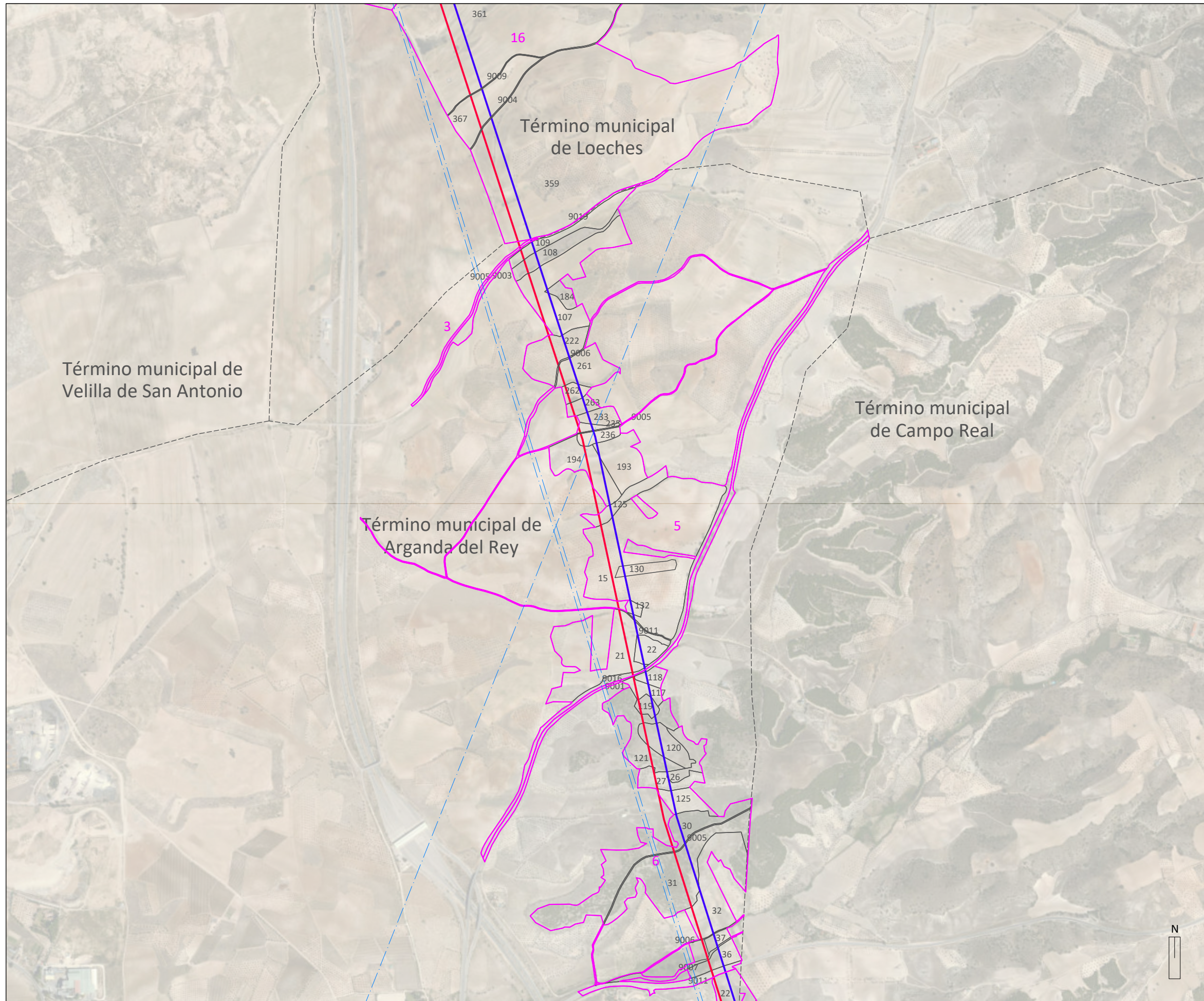
SUBESTACIONES

- A SE COLECTORA LOS PRADILLOS
- B SE ENVATIOS XXII - F2
- C SE LOS PRADILLOS 400 KV
- D SE ENVATIOS XXIV
- E SE VALDILECHA
- F SE ENVATIOS XXIV - F3
- G SE FUENCARRAL 400 KV (REE)
- H SE FUENCARRAL 220 KV (REE)

CIRCUITOS

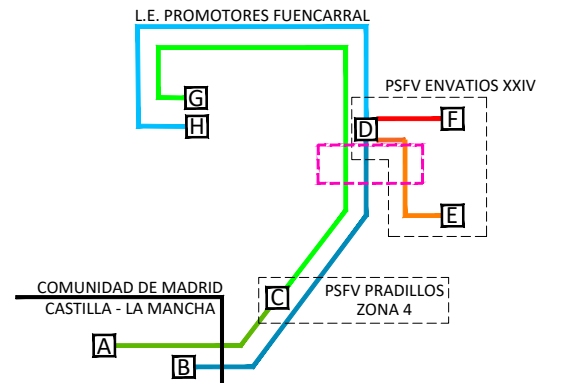
- 1 SE COLECTORA LOS PRADILLOS
- 2 SE LOS PRADILLOS 400 KV (REE)
- 3 SE ENVATIOS XXII - F2
- 4 SE ENVATIOS XXIV
- 5 SE VALDILECHA
- 6 SE ENVATIOS XXIV - F3





- LÍMITES**
- Autonomico
 - - - Término municipal
 - - - Municipios afectados
 - 17 Polígono catastro
 - 22 Parcela catastro
- RED ELÉCTRICA EXISTENTE**
- Líneas Aéreas de Alta Tensión
- PLANTA SOLAR FOTOVOLTAICA "ENVATIOS XXIV"**
- Subestación "Envatios XXIV"
 - Subestación "Envatios XXIV-Fase 3"
 - Subestación "Valdilecha"
 - Planta Solar Fotovoltaica "Envatios XXIV-Fase 1"
 - Planta Solar Fotovoltaica "Envatios XXIV-Fase 2"
 - Planta Solar Fotovoltaica "Envatios XXIV-Fase 3"
 - Línea 132 kV
 - Línea MT subterránea 30 kV
- LÍNEA DE EVACUACIÓN PROMOTORES FUENCARRAL**
- Línea Aérea de Evacuación Promotores Fuencarral CAM
 - Línea Subterránea de Evacuación Promotores Fuencarral CAM

PROYECTO FOTOVOLTAICO NUDO FUENCARRAL



- SUBESTACIONES**
- A SE COLECTORA LOS PRADILLOS
 - B SE ENVATIOS XXII - F2
 - C SE LOS PRADILLOS 400 KV
 - D SE ENVATIOS XXIV
 - E SE VALDILECHA
 - F SE ENVATIOS XXIV - F3
 - G SE FUENCARRAL 400 KV (REE)
 - H SE FUENCARRAL 220 KV (REE)
- CIRCUITOS**
- 1 SE COLECTORA LOS PRADILLOS
 - 2 SE LOS PRADILLOS 400 KV (REE)
 - 3 SE ENVATIOS XXII - F2
 - 4 SE ENVATIOS XXIV
 - 5 SE VALDILECHA
 - 6 SE ENVATIOS XXIV - F3

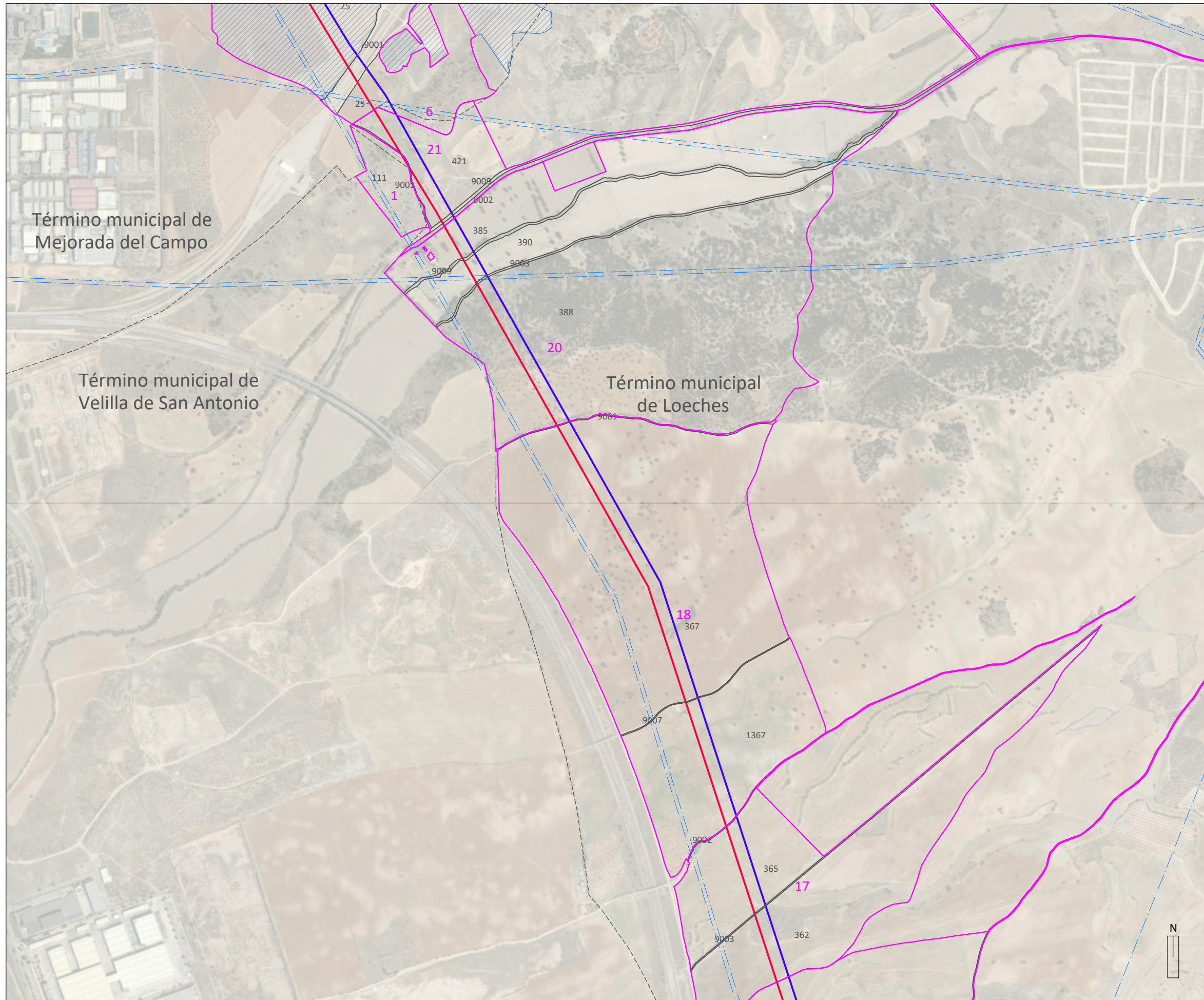


BORRADOR DEL PLAN ESPECIAL DE INFRAESTRUCTURAS
"PROYECTO FOTOVOLTAICO NUDO FUENCARRAL" (PFot-549 AC)
 NOVIEMBRE DE 2021

BLOQUE I. DOCUMENTACIÓN INFORMATIVA
VOLUMEN 2. PLANOS DE INFORMACIÓN

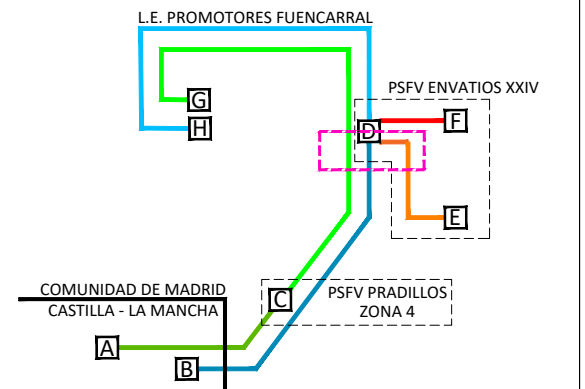
PLANO
PSFV ENVATIOS XXIV - LÍNEA 132 kV
 ÁMBITO DEL PLAN ESPECIAL
 TÉRMINOS MUNICIPALES DE LOECHES Y
 ARGANDA DEL REY

ESCALA **Nº**
1:15.000 **14-2.5**



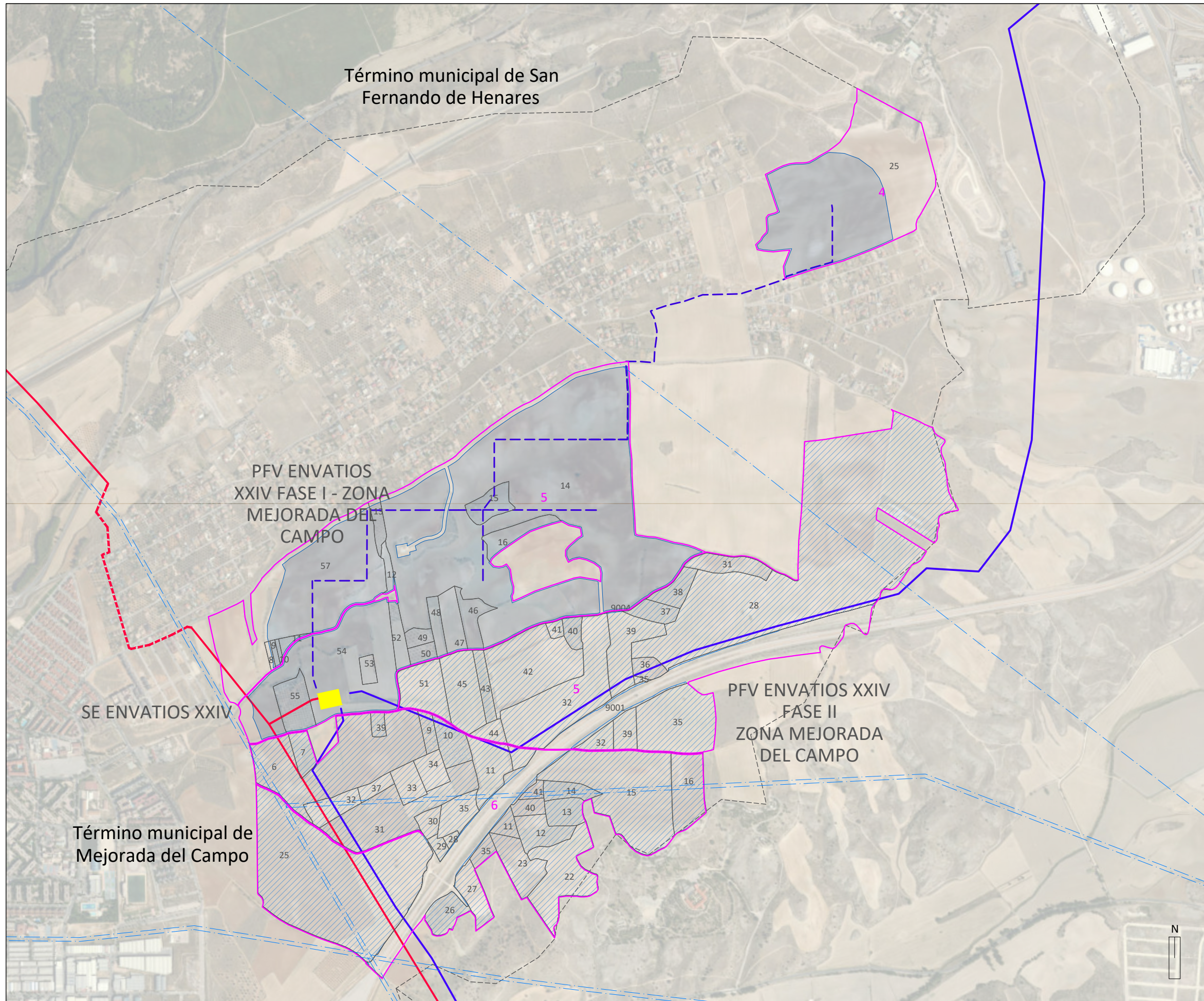
- LÍMITES**
- Autonomico
 - - - Término municipal
 - - - Municipios afectados
 - 17 Polígono catastro
 - 22 Parcela catastro
- RED ELÉCTRICA EXISTENTE**
- Líneas Aéreas de Alta Tensión
- PLANTA SOLAR FOTOVOLTAICA "ENVATIOS XXIV"**
- Subestación "Envatios XXIV"
 - Subestación "Envatios XXIV-Fase 3"
 - Subestación "Valdilecha"
 - Planta Solar Fotovoltaica "Envatios XXIV-Fase 1"
 - Planta Solar Fotovoltaica "Envatios XXIV-Fase 2"
 - Planta Solar Fotovoltaica "Envatios XXIV-Fase 3"
 - Línea 132 kV
 - Línea MT subterránea 30 kV
- LÍNEA DE EVACUACIÓN PROMOTORES FUENCARRAL**
- Línea Aérea de Evacuación Promotores Fuencarral CAM
 - Línea Subterránea de Evacuación Promotores Fuencarral CAM

PROYECTO FOTOVOLTAICO NUDO FUENCARRAL



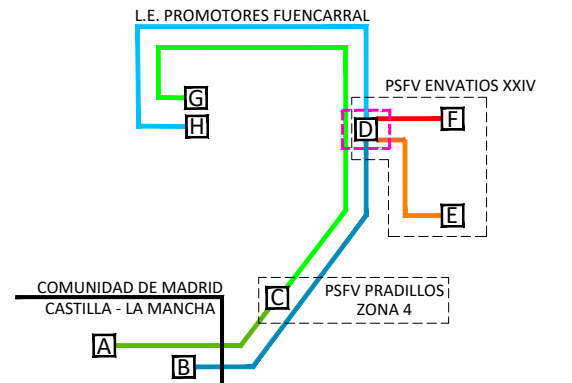
- | SUBESTACIONES | CIRCUITOS |
|------------------------------|------------------------------|
| A SE COLECTORA LOS PRADILLOS | 1 SE COLECTORA LOS PRADILLOS |
| B SE ENVATIOS XXII - F2 | 2 SE LOS PRADILLOS 400 KV |
| C SE LOS PRADILLOS 400 KV | 3 SE FUENCARRAL 400 KV (REE) |
| D SE ENVATIOS XXIV | 4 SE ENVATIOS XXII - F2 |
| E SE VALDILECHA | 5 SE ENVATIOS XXIV |
| F SE ENVATIOS XXIV - F3 | 6 SE ENVATIOS XXIV |
| G SE FUENCARRAL 400 KV (REE) | 7 SE VALDILECHA |
| H SE FUENCARRAL 220 KV (REE) | 8 SE ENVATIOS XXIV |
| | 9 SE ENVATIOS XXIV - F3 |
| | 10 SE ENVATIOS XXIV |





- LÍMITES**
- Autómico
 - - - Término municipal
 - - - Municipios afectados
 - 17 Polígono catastro
 - 22 Parcela catastro
- RED ELÉCTRICA EXISTENTE**
- Líneas Aéreas de Alta Tensión
- PLANTA SOLAR FOTOVOLTAICA "ENVATIOS XXIV"**
- Subestación "Envatios XXIV"
 - Subestación "Envatios XXIV-Fase 3"
 - Subestación "Valdilecha"
 - Planta Solar Fotovoltaica "Envatios XXIV-Fase 1"
 - Planta Solar Fotovoltaica "Envatios XXIV-Fase 2"
 - Planta Solar Fotovoltaica "Envatios XXIV-Fase 3"
 - Línea 132 kV
 - Línea MT subterránea 30 kV
- LÍNEA DE EVACUACIÓN PROMOTORES FUENCARRAL**
- Línea Aérea de Evacuación Promotores Fuencarral CAM
 - Línea Subterránea de Evacuación Promotores Fuencarral CAM

PROYECTO FOTOVOLTAICO NUDO FUENCARRAL



- | SUBESTACIONES | | CIRCUITOS | |
|---------------|----------------------------|-----------|----------------------------|
| A | SE COLECTORA LOS PRADILLOS | 1 | SE COLECTORA LOS PRADILLOS |
| B | SE ENVATIOS XXII - F2 | 2 | SE LOS PRADILLOS 400 KV |
| C | SE LOS PRADILLOS 400 KV | 3 | SE FUENCARRAL 400 KV (REE) |
| D | SE ENVATIOS XXIV | 4 | SE ENVATIOS XXII - F2 |
| E | SE VALDILECHA | 5 | SE ENVATIOS XXIV |
| F | SE ENVATIOS XXIV - F3 | 6 | SE FUENCARRAL 220 KV (REE) |
| G | SE FUENCARRAL 400 KV (REE) | | |
| H | SE FUENCARRAL 220 KV (REE) | | |

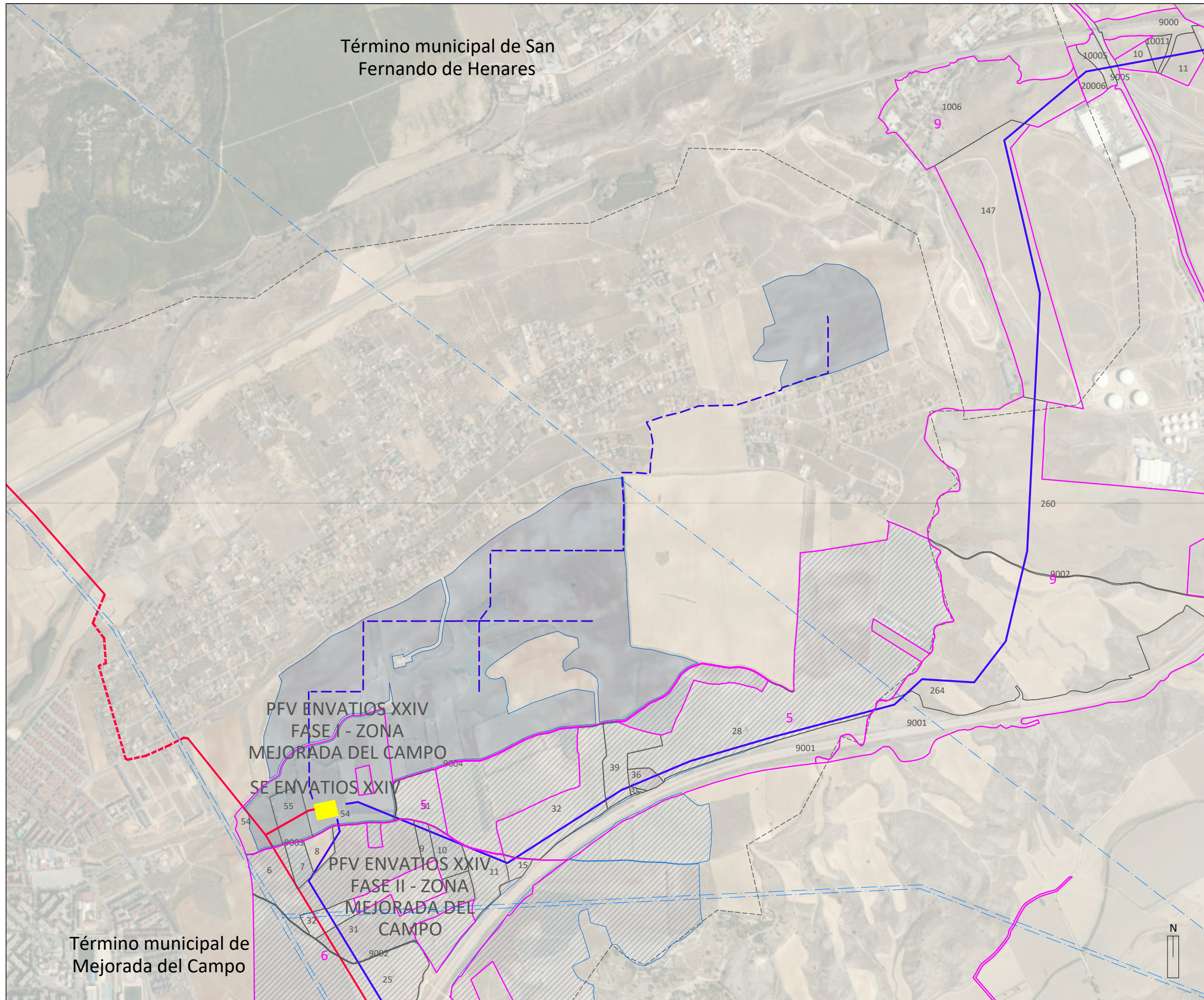


BORRADOR DEL PLAN ESPECIAL DE INFRAESTRUCTURAS
"PROYECTO FOTOVOLTAICO NUDO FUENCARRAL" (PFot-549 AC)
 NOVIEMBRE DE 2021

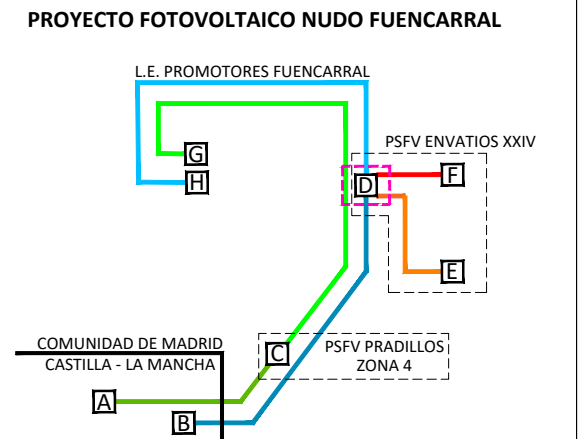
BLOQUE I. DOCUMENTACIÓN INFORMATIVA
VOLUMEN 2. PLANOS DE INFORMACIÓN

PLANO
PSFV ENVATIOS XXIV - SE ENVATIOS XXIV
 ÁMBITO DEL PLAN ESPECIAL
 TÉRMINO MUNICIPAL DE MEJORADA DEL CAMPO

ESCALA Nº
1:15.000 14-2.7



- LÍMITES**
- Autonomico
 - - - Término municipal
 - - - Municipios afectados
 - 17 Polígono catastro
 - 22 Parcela catastro
- RED ELÉCTRICA EXISTENTE**
- Líneas Aéreas de Alta Tensión
- PLANTA SOLAR FOTOVOLTAICA "ENVATIOS XXIV"**
- Subestación "Envatios XXIV"
 - Subestación "Envatios XXIV-Fase 3"
 - Subestación "Valdilecha"
 - Planta Solar Fotovoltaica "Envatios XXIV-Fase 1"
 - Planta Solar Fotovoltaica "Envatios XXIV-Fase 2"
 - Planta Solar Fotovoltaica "Envatios XXIV-Fase 3"
 - Línea 132 kV
 - Línea MT subterránea 30 kV
- LÍNEA DE EVACUACIÓN PROMOTORES FUENCARRAL**
- Línea Aérea de Evacuación Promotores Fuencarral CAM
 - Línea Subterránea de Evacuación Promotores Fuencarral CAM



- SUBESTACIONES**
- A SE COLECTORA LOS PRADILLOS
 - B SE ENVATIOS XXII - F2
 - C SE LOS PRADILLOS 400 KV
 - D SE ENVATIOS XXIV
 - E SE VALDILECHA
 - F SE ENVATIOS XXIV - F3
 - G SE FUENCARRAL 400 KV (REE)
 - H SE FUENCARRAL 220 KV (REE)
- CIRCUITOS**
- 1 SE COLECTORA LOS PRADILLOS
 - 2 SE LOS PRADILLOS 400 KV (REE)
 - 3 SE ENVATIOS XXII - F2
 - 4 SE ENVATIOS XXIV
 - 5 SE VALDILECHA
 - 6 SE ENVATIOS XXIV - F3



BORRADOR DEL PLAN ESPECIAL DE INFRAESTRUCTURAS
"PROYECTO FOTOVOLTAICO NUDO FUENCARRAL" (PFot-549 AC)
 NOVIEMBRE DE 2021

BLOQUE I. DOCUMENTACIÓN INFORMATIVA
VOLUMEN 2. PLANOS DE INFORMACIÓN

PLANO
PSFV ENVATIOS XXIV - LÍNEA 132 kV
 ÁMBITO DEL PLAN ESPECIAL
 TÉRMINOS MUNICIPALES DE SAN FERNANDO DE HENARES, MEJORADA DEL CAMPO Y LOECHES

ESCALA
Nº
1:15.000 14-2.8