

Loligo vulgaris CALAMAR, CALAMAR EUROPEO o CHIPIRÓN

Características

Cefalópodo de cuerpo alargado, cuya cabeza posee diez brazos, ocho cortos y dos largos con ventosas (tentáculos).

Color blanco rosado con moteado parduzco en la zona dorsal.

Talla mínima

No tiene.

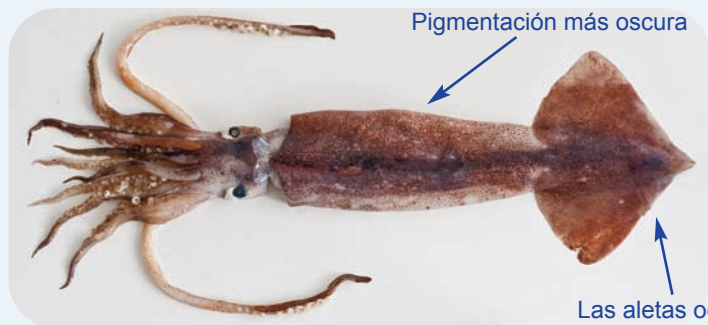
Comercialización

Fresco o congelado y entero o procesado en forma de "anillas", "tubos", etc. También se puede comercializar como "chipirón".



Especies semejantes

POTA (*Illex illecebrosus*)



VOLADOR (*Illex coindetii*)

