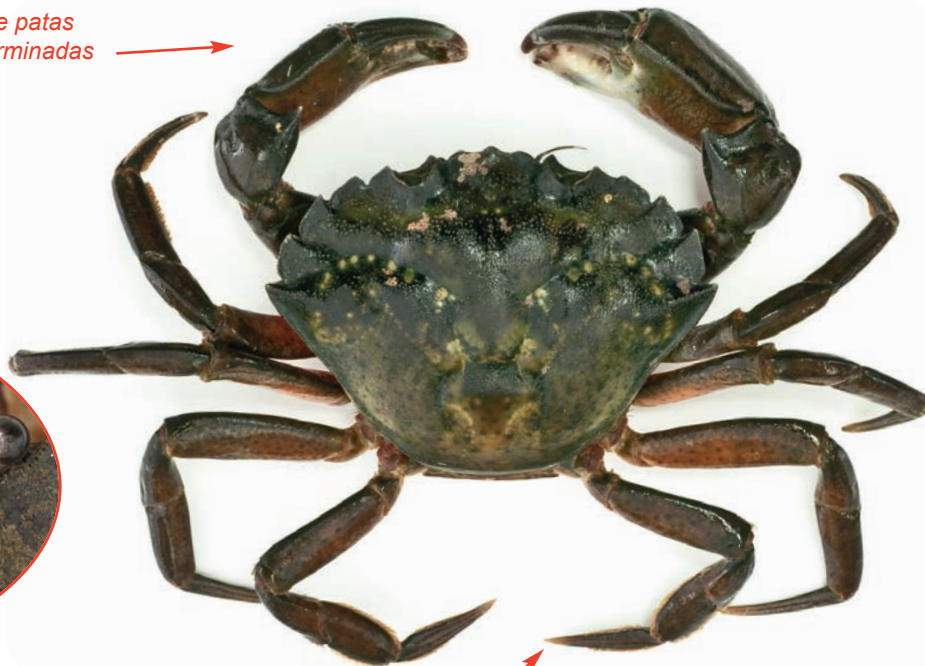


Características

Caparazón de color verde oscuro a parduzco. Abdomen reducido y replegado hacia el caparazón.

Primer par de patas grandes y terminadas en pinzas



Presenta tres dientes entre los ojos

Talla mínima

No tiene.

Comercialización

Generalmente vivo o cocido.



El último par de patas termina en una uña, lo que le diferencia de la Nécora