

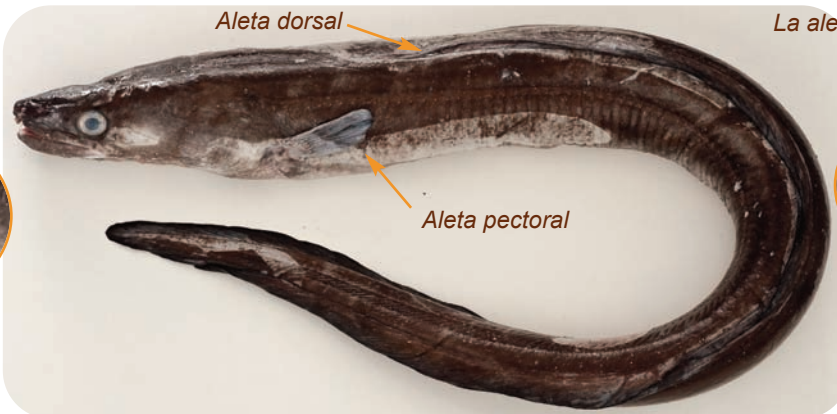


Características

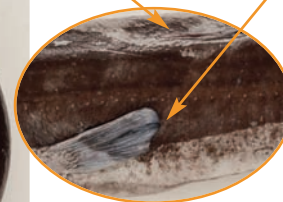
Cuerpo alargado ligeramente cilíndrico.



Morro prominente con un pliegue muy ancho en el labio superior; comisura bucal hasta la mitad posterior del ojo



La aleta dorsal nace cerca de la aleta pectoral



Talla mínima

Atlántico Noroeste: 58 cm.

Comercialización

Fresco en rodajas, diferenciando la parte anterior o "abierto" con menor cantidad de espinas y la posterior o "cerrado".

Especies semejantes

ANGUILA (*Anguilla anguilla*)



La aleta dorsal nace lejos de la aleta pectoral

