



Características

Color de la parte superior del cuerpo y cabeza grisáceo oscuro a negro, laterales verde azulados y plateados.

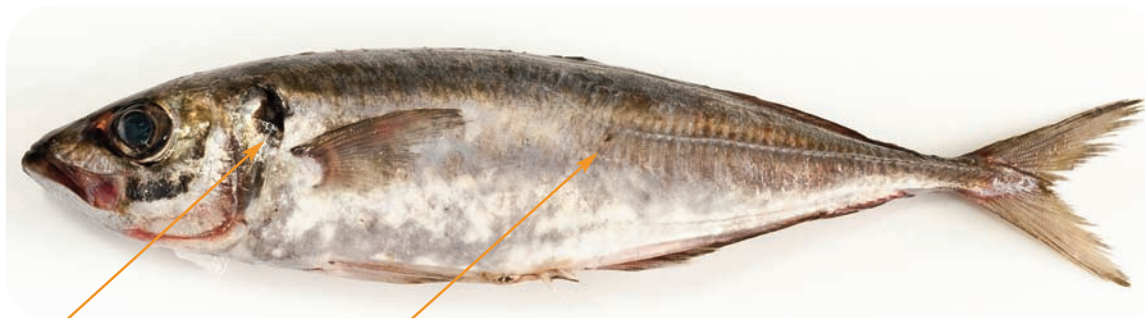
Ojos grandes con párpado adiposo desarrollado

Pequeña mancha negra sobre el borde del opérculo

Marcada línea lateral, curvada por encima de la aleta pectoral y cubierta por grandes y gruesas escamas óseas o "escudetes"

Talla mínima

Atlántico Noreste, Mediterráneo y Atlántico Centro Este: 15 cm.



Comercialización

Entero y fresco, a veces eviscerado o descabezado, o en filetes en congelación.

En los mercados aparecen otras especies del mismo género y se comercializan todas como Jureles o Chicharros (*Trachurus picturatus*) sin relevancia comercial.

También se puede encontrar seco, salado y ahumado y, sobre todo los de menor tamaño o Jurelillos, en conserva, bien en aceite o en escabeche.