

## Características

Cuerpo pardo y violeta con manchas amarillas. El caparazón está cubierto de fuertes espinas.

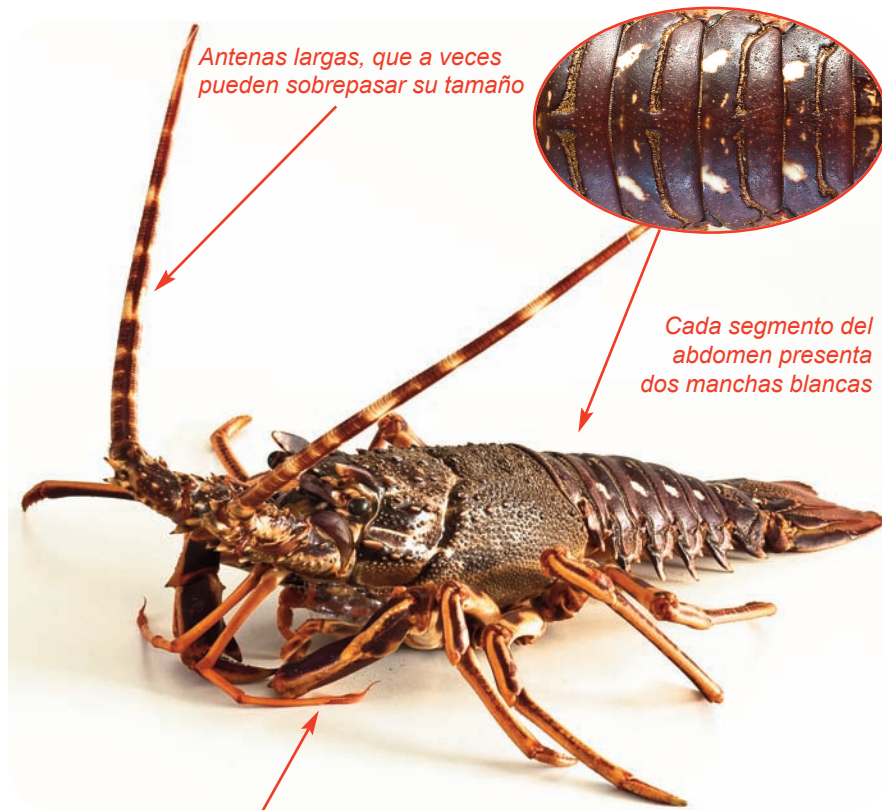
## Comercialización

Vivo o congelado.

*Parte ventral del macho*



*Parte ventral de la hembra*



*Antenas largas, que a veces pueden sobrepasar su tamaño*

*Cada segmento del abdomen presenta dos manchas blancas*

*Primer par de patas sin grandes pinzas, terminado en uñas*

## Talla mínima

Mediterráneo: 24 cm longitud total