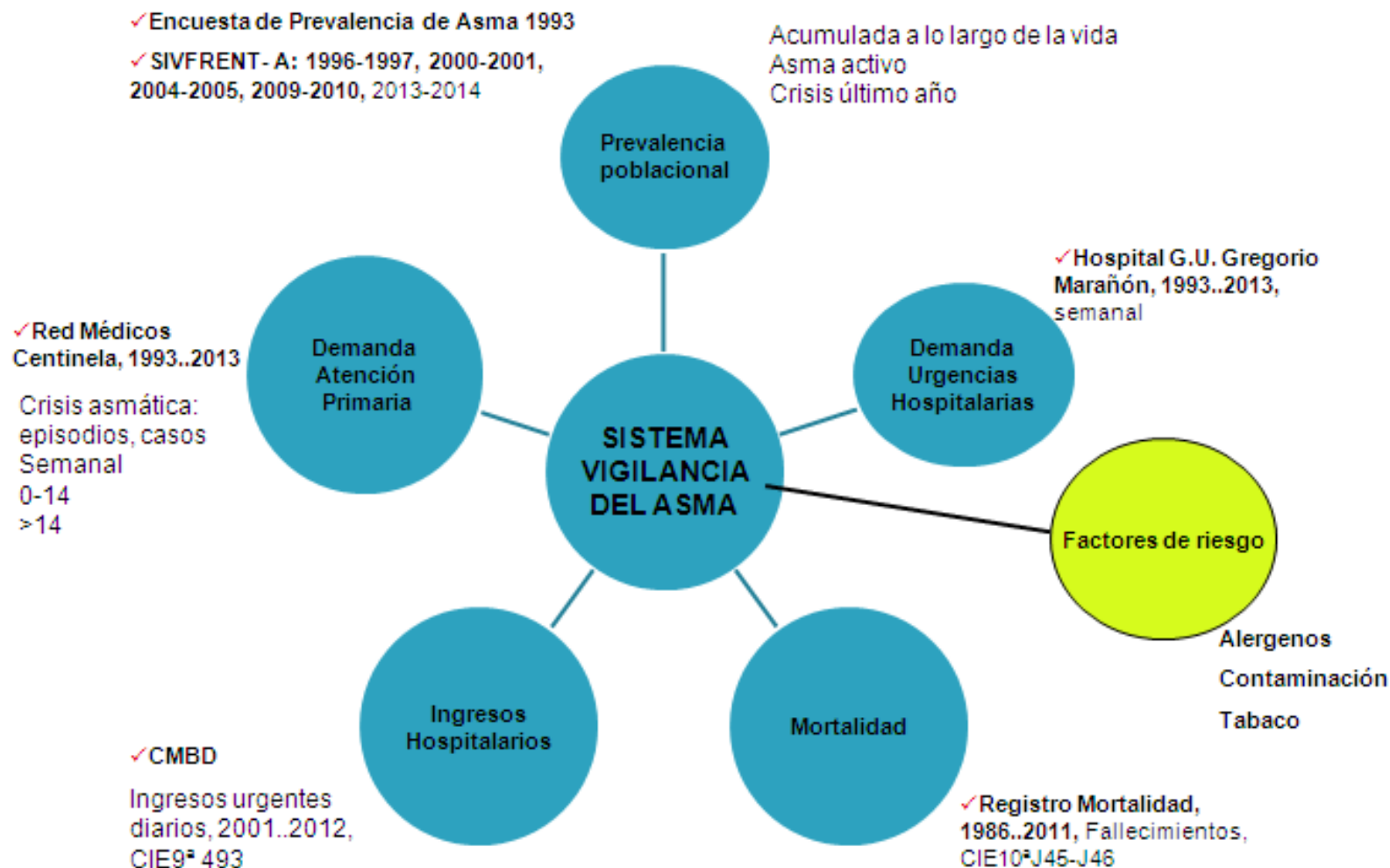


# Vigilancia del asma en la Comunidad de Madrid

Julio de 2017

Para más información, consulte el [Boletín Epidemiológico Número 3, Volumen 22. Marzo 2016. Vigilancia Epidemiológica de la enfermedad asmática en la Comunidad de Madrid, 1996-2014.](#)

## Sistema de Vigilancia del asma en la Comunidad de Madrid

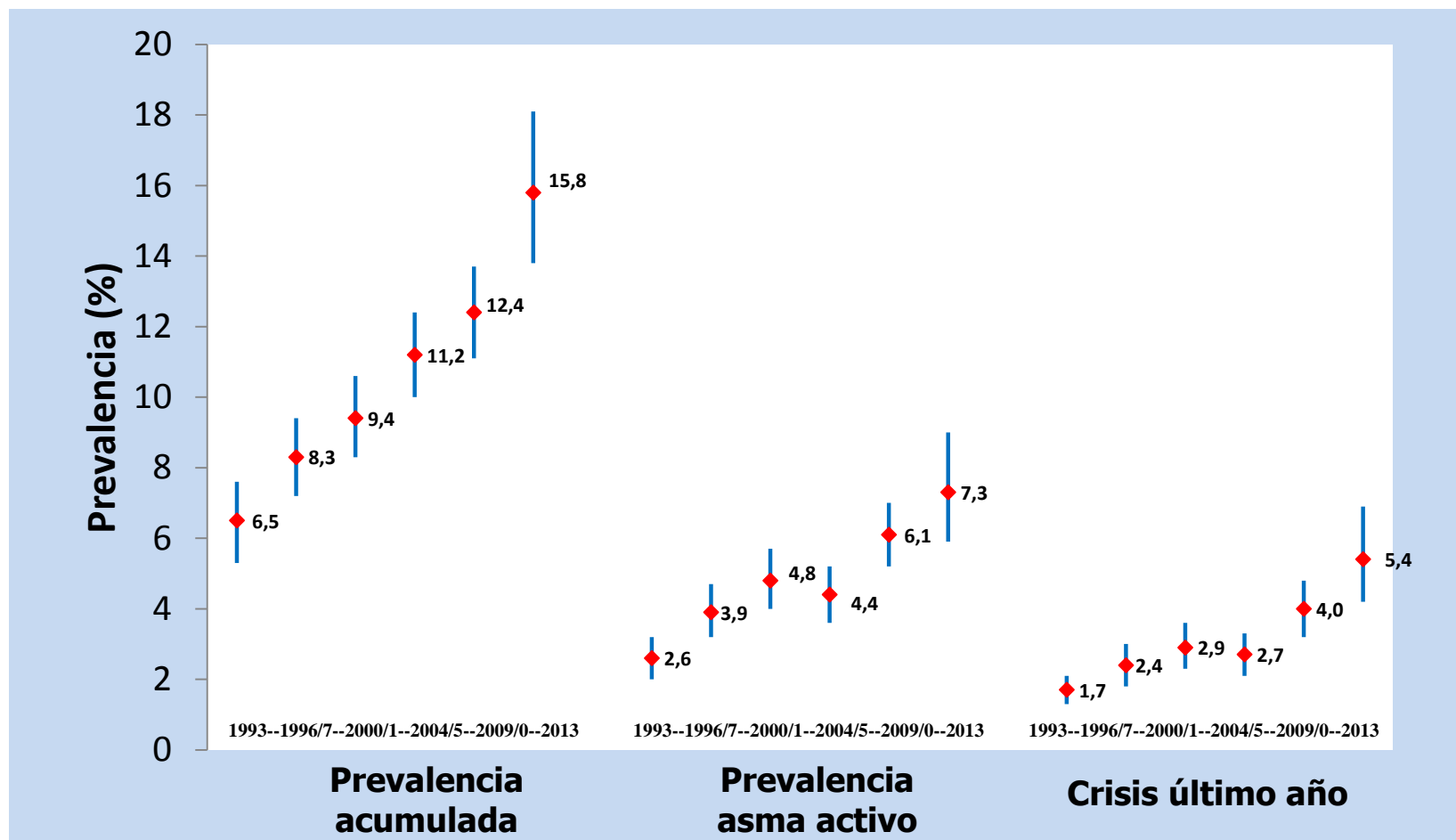


# Evolución de la prevalencia de asma, 18 a 44 años, Comunidad de Madrid, 1993-2013

✓ ¿Ha tenido alguna vez en su vida un ataque de asma o de bronquitis asmática?

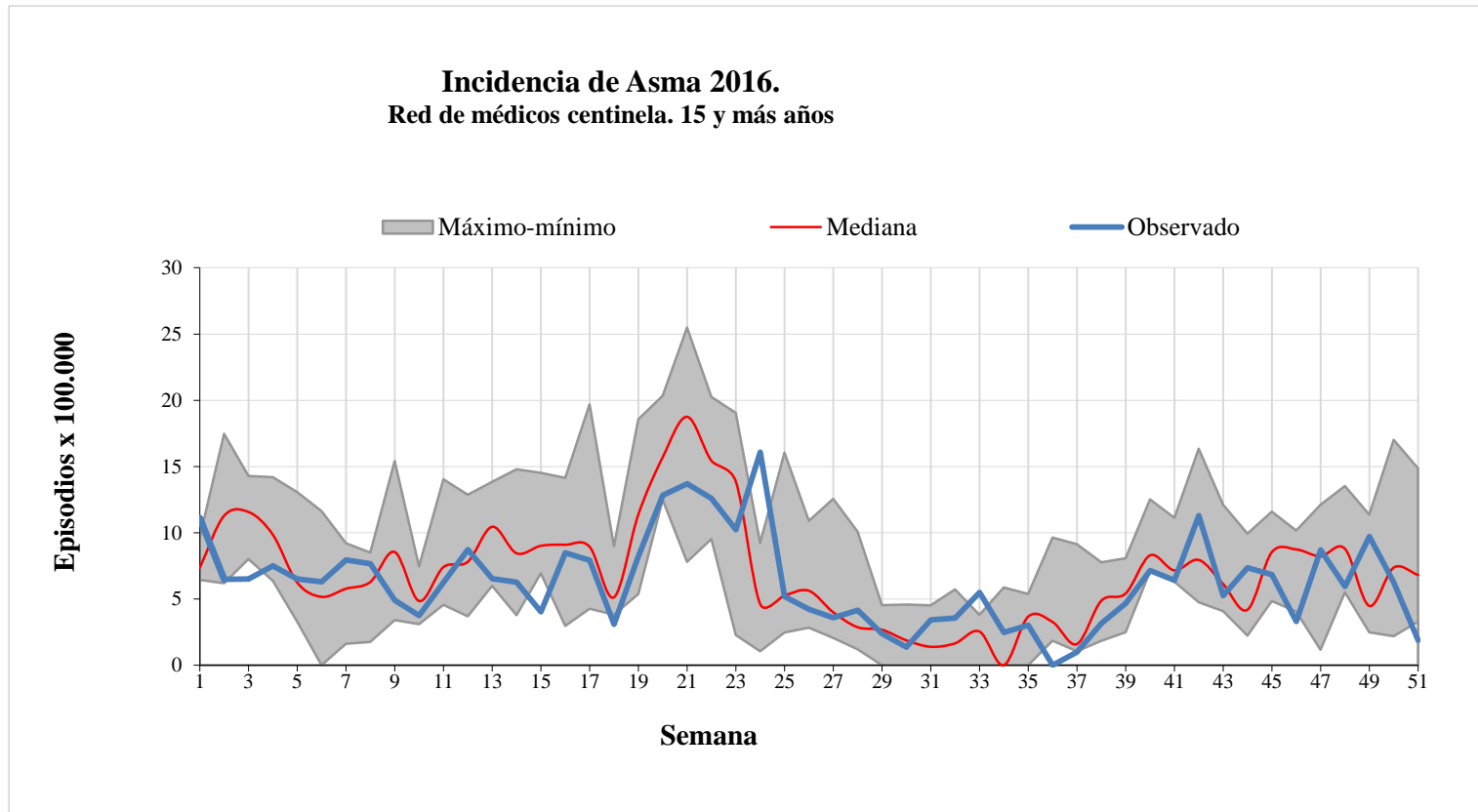
✓ ¿Toma actualmente alguna medicación o la ha tomado y/o ha tenido algún ataque de asma en los últimos 12 meses?

✓ ¿Ha tenido algún ataque de asma en los últimos 12 meses?

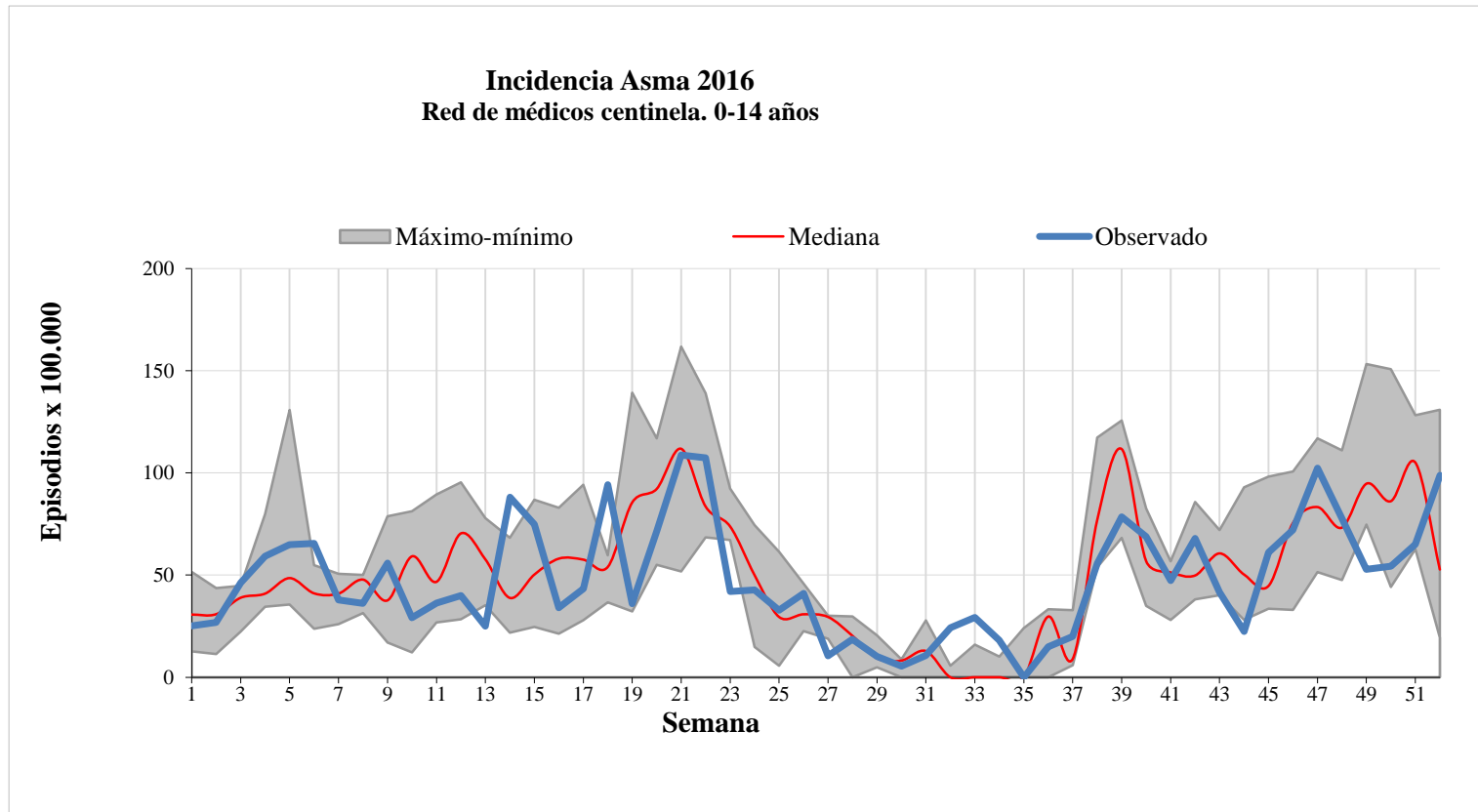


Fuente: Encuesta de Prevalencia de Asma de la Comunidad de Madrid 1993 y SIVFRENT-A 1996/97-2000/01-2004/05-2009/10-2013

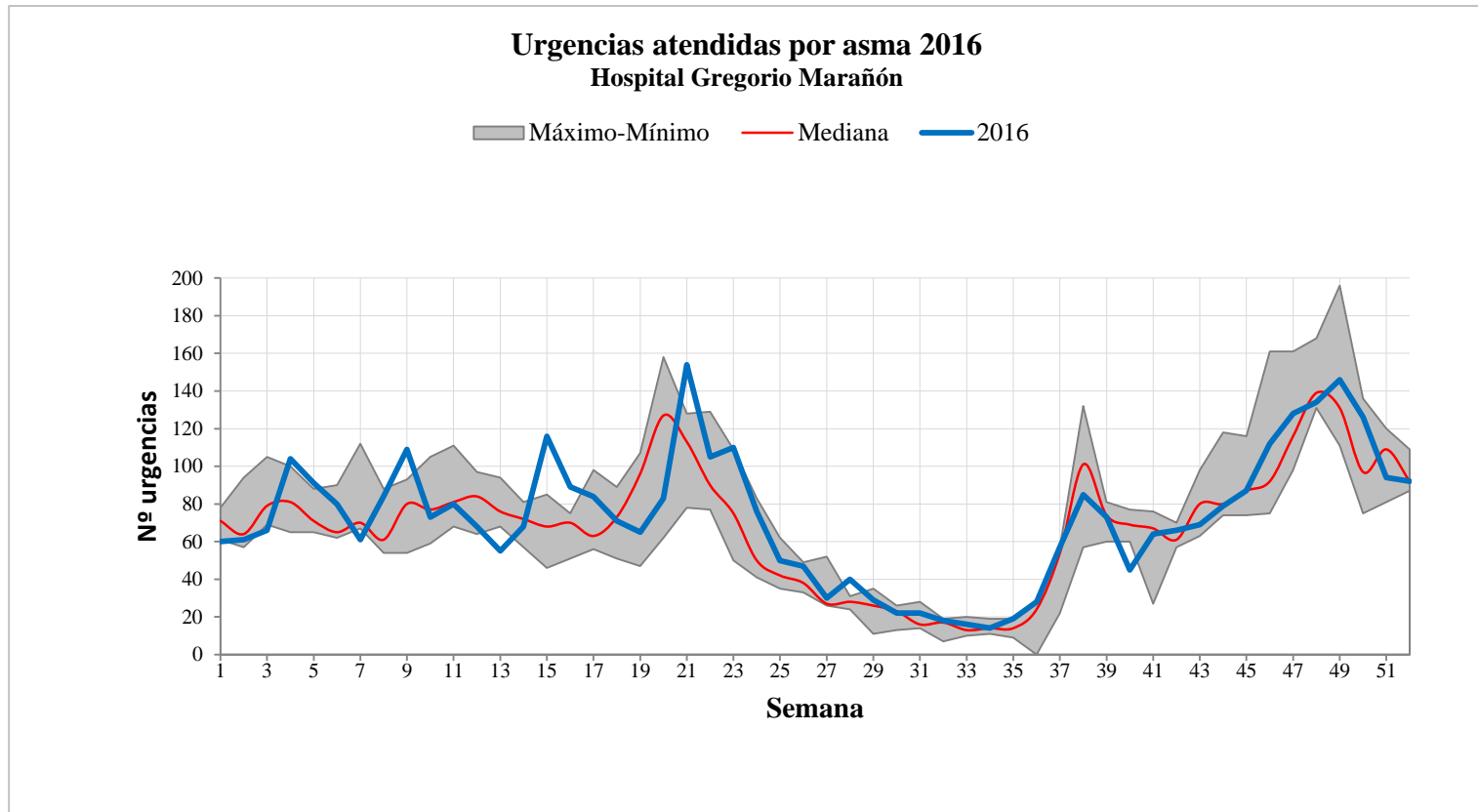
# Demanda sanitaria semanal por asma en atención primaria, 15 y más años Comunidad de Madrid, 2016



# Demanda sanitaria semanal por asma en atención primaria, 0-14 años Comunidad de Madrid, 2016

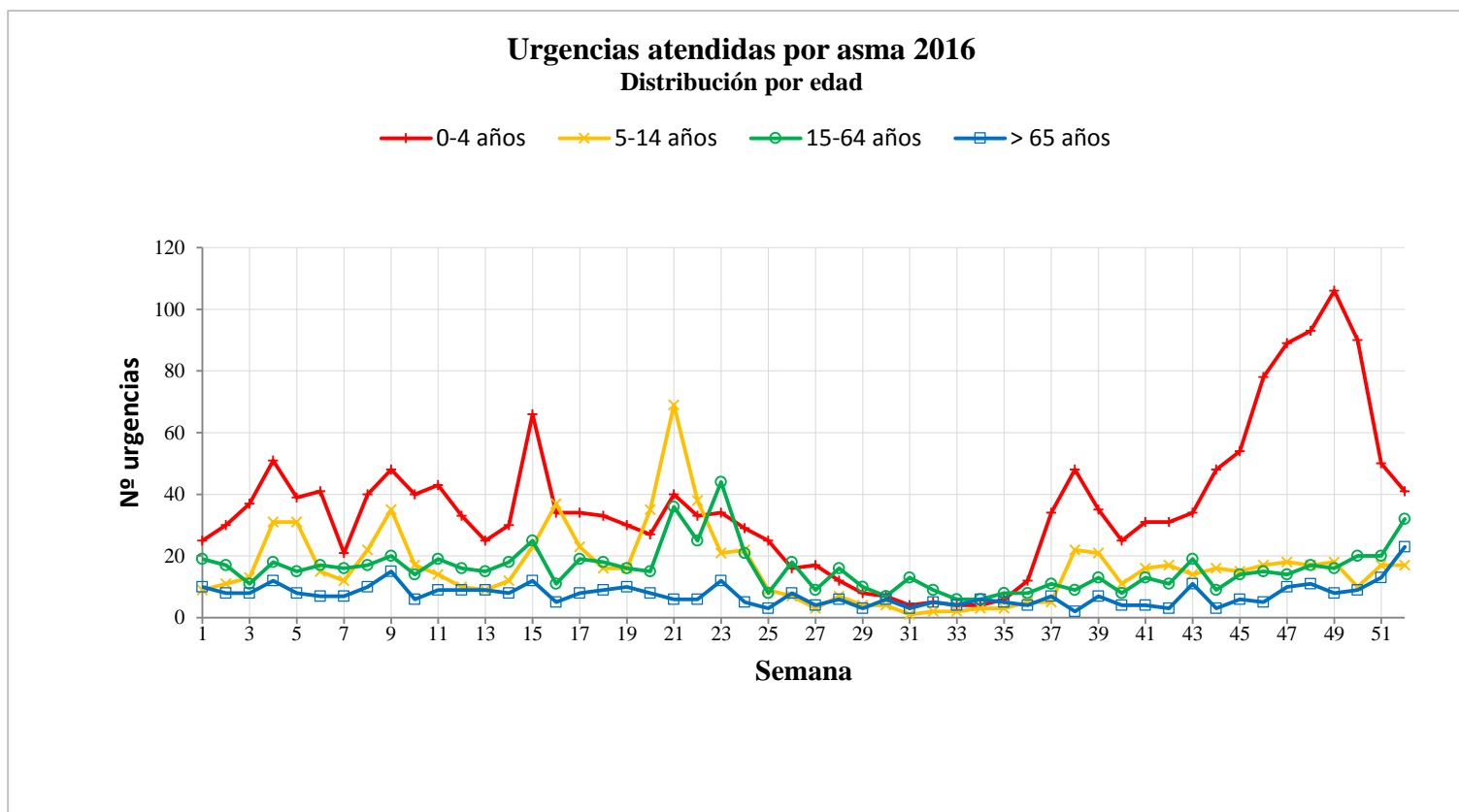


# Demanda sanitaria semanal por asma en urgencias hospitalarias Comunidad de Madrid, 2016



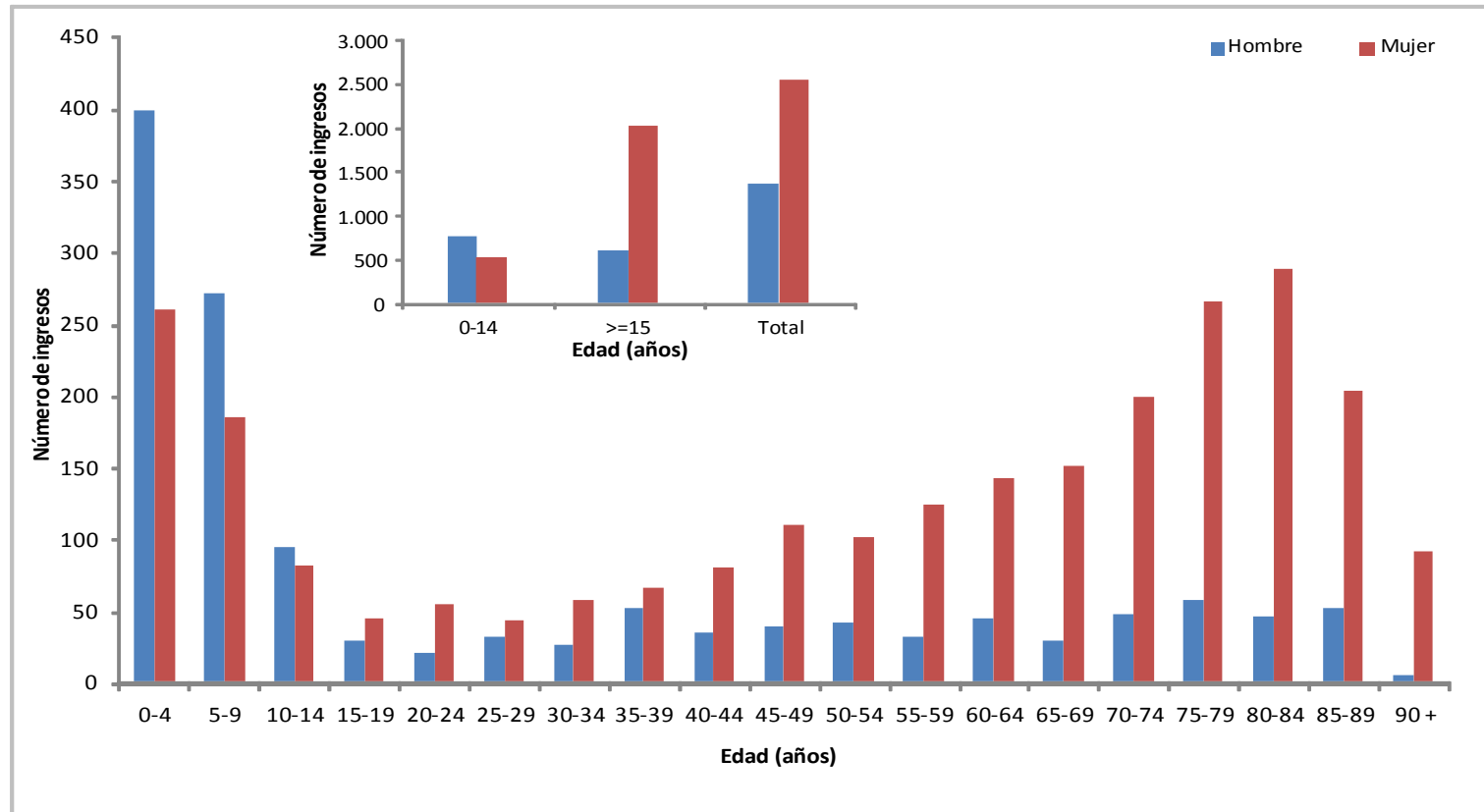
*\*Datos de urgencias Hospital General Universitario Gregorio Marañón*

# Demanda sanitaria semanal por asma en urgencias hospitalarias\* por grupos de edad, Comunidad de Madrid, 2016



\*Datos de urgencias Hospital General Universitario Gregorio Marañón

# Distribución del número de ingresos hospitalarios urgentes por asma, por grupo de edad y sexo, Comunidad de Madrid, CMBD 2014





# Tasas de ingresos hospitalarios urgentes por asma, por grupo de edad quinquenal y sexo Comunidad de Madrid, CMBD 2014

