

■ 8. Indicadores socioeconómicos

PRIVACIÓN SOCIOECONÓMICA: ÍNDICE COMPUESTO DE PRIVACIÓN POR SECCIONES CENSALES (censo 2001)

El 54% de las secciones censales con peor situación socioeconómica (septil 7 del índice de privación) se localizan en el municipio de Madrid y dentro de él, estas secciones se localizan en el Sur (fundamentalmente en los distritos de Vallecas Puente y Villa, Usera, Villaverde, Carabanchel, Latina y Moratalaz), en el Este (distrito de San Blas) y el distrito Centro. El resto se localizan en su mayoría en el sur metropolitano (Parla, Fuenlabrada, Móstoles y Leganés) y en el este metropolitano (Alcalá de Henares y Torrejón de Ardoz).

El 68% de las secciones censales con mejor situación socioeconómica (septil 1 del índice de privación) se localizan en el municipio de Madrid, fundamentalmente en la zona central del municipio (distritos de Retiro, Salamanca, Chamberí y Ciudad Lineal), en el Norte (distritos de Chamartín, Fuencarral y Hortaleza) y en el Oeste (Moncloa). El resto se localizan sobre todo en el oeste metropolitano (Pozuelo de Alarcón, Las Rozas de Madrid y Majadahonda) y también en el norte metropolitano (Tres Cantos y Alcobendas).

La distribución del índice por sección censal según distritos municipales de Madrid y municipios mayores de 40000 habitantes, ordenados por la mediana, muestra dos municipios Parla y Las Rozas de Madrid, en los extremos: peor situación y mejor respectivamente.

Figura 1: Privación socioeconómica por sección censal para el municipio de Madrid y resto de la Comunidad.

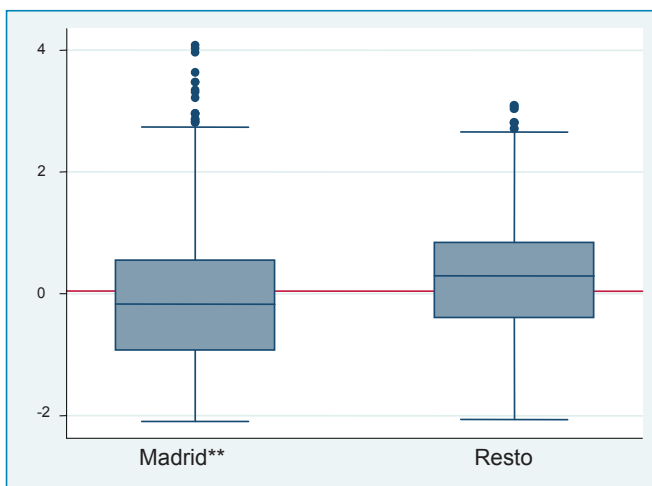
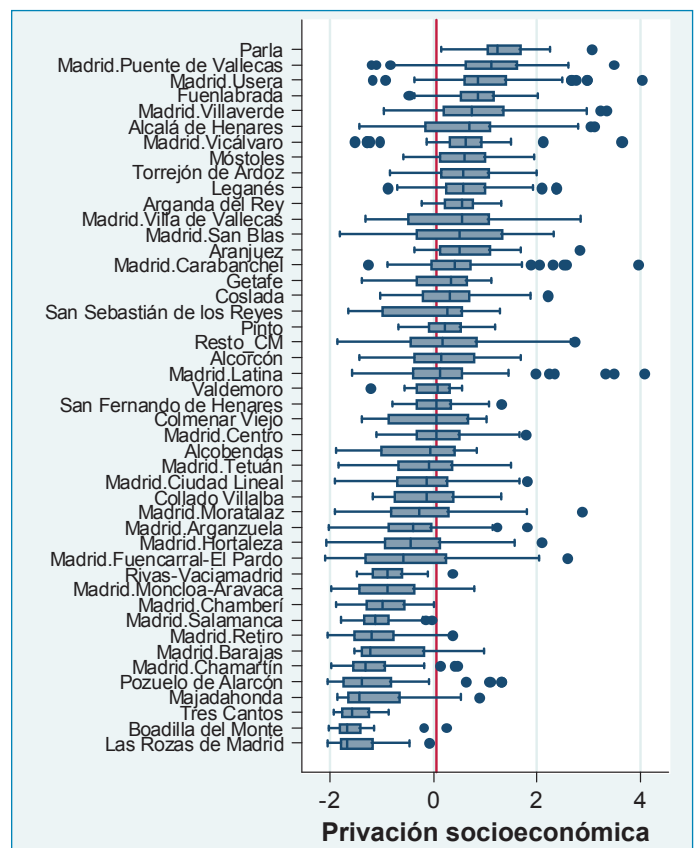
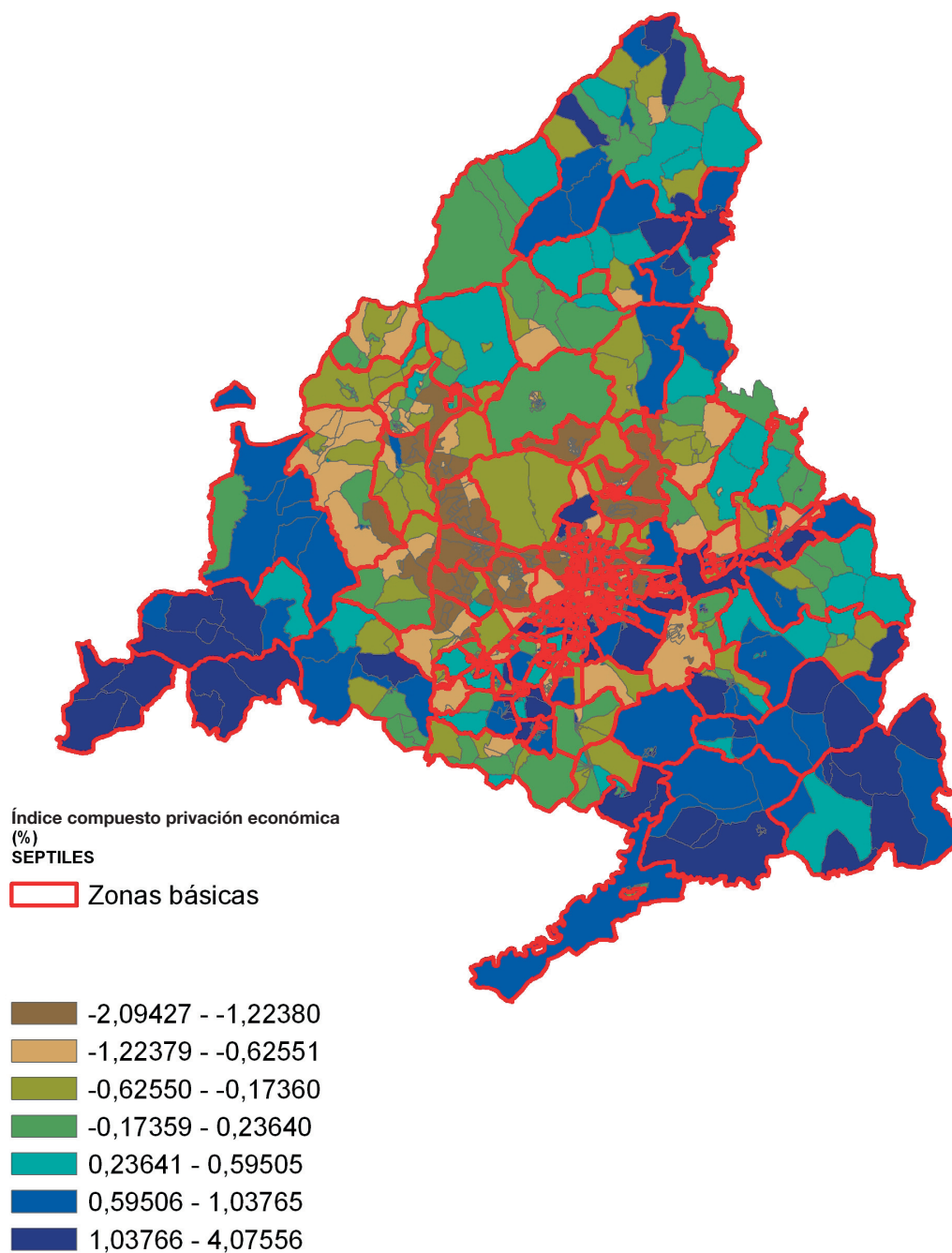
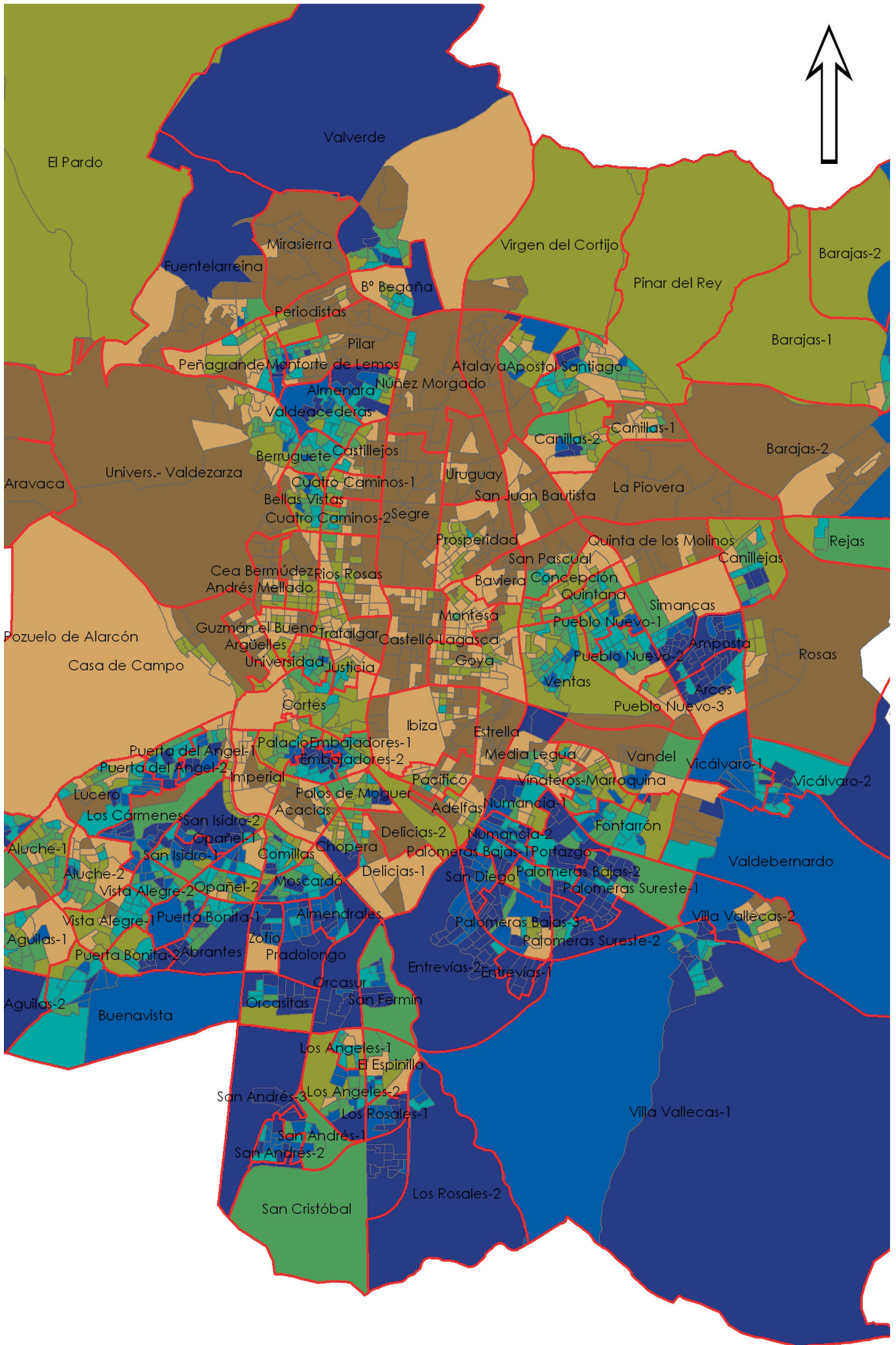


Figura 2: Privación socioeconómica por sección censal según distritos municipales de Madrid y grandes municipios de la Comunidad de Madrid.

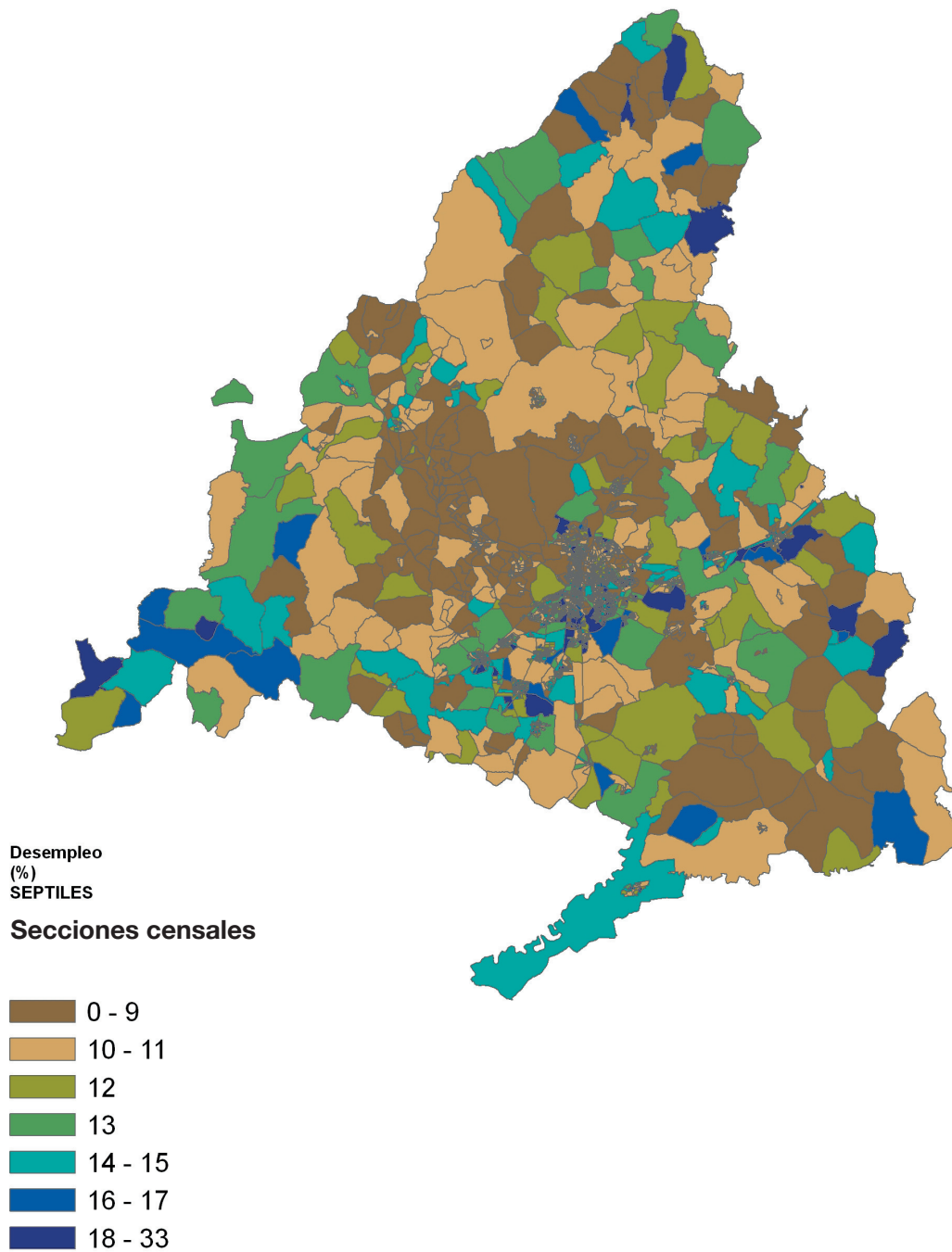


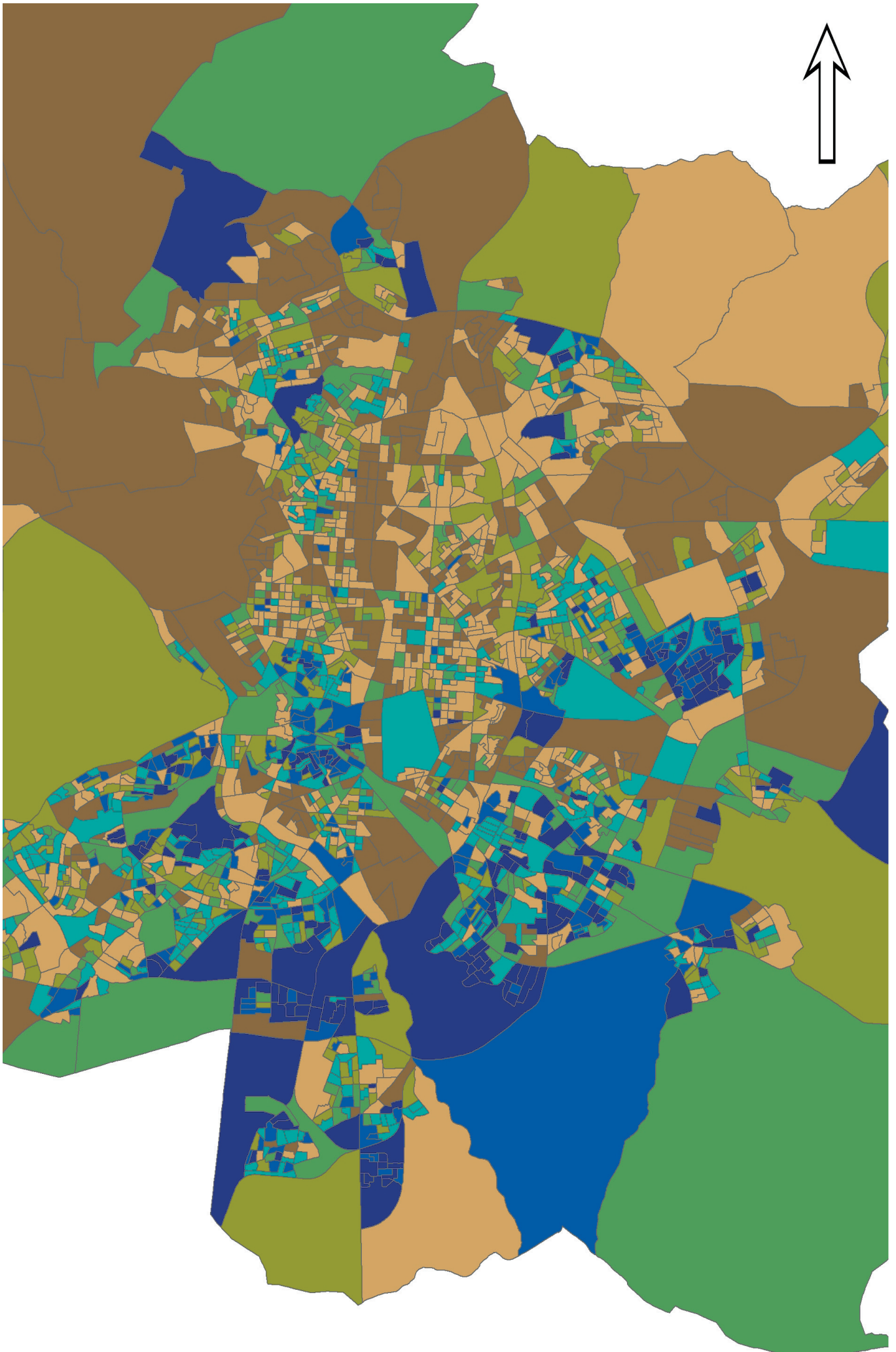
■ Mapa 8.1: Índice compuesto de privación económica por secciones censales y zonas básicas de salud, en séptiles



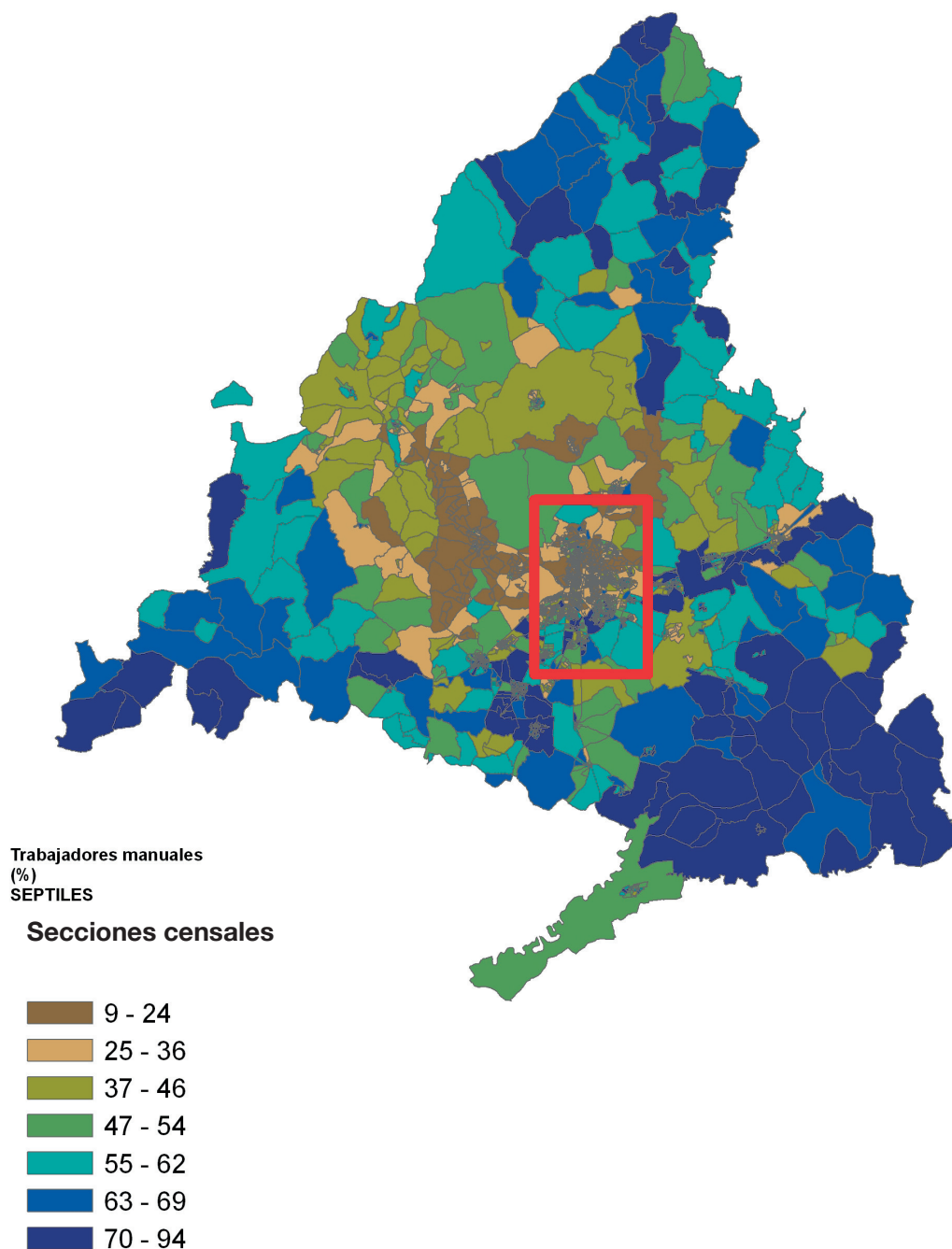


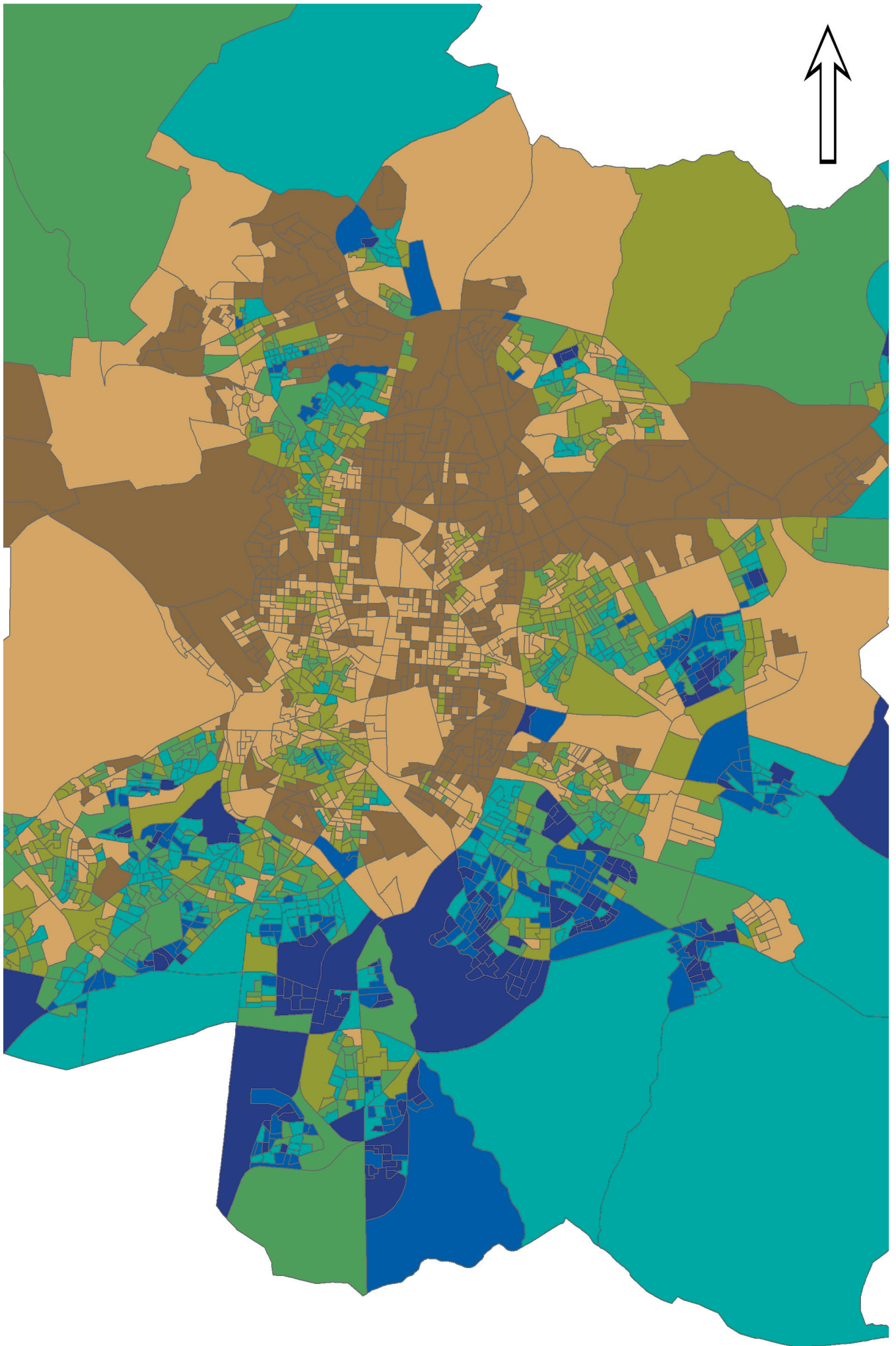
■ Mapa 8.2: Porcentaje de desempleo por sección censal, en septiles

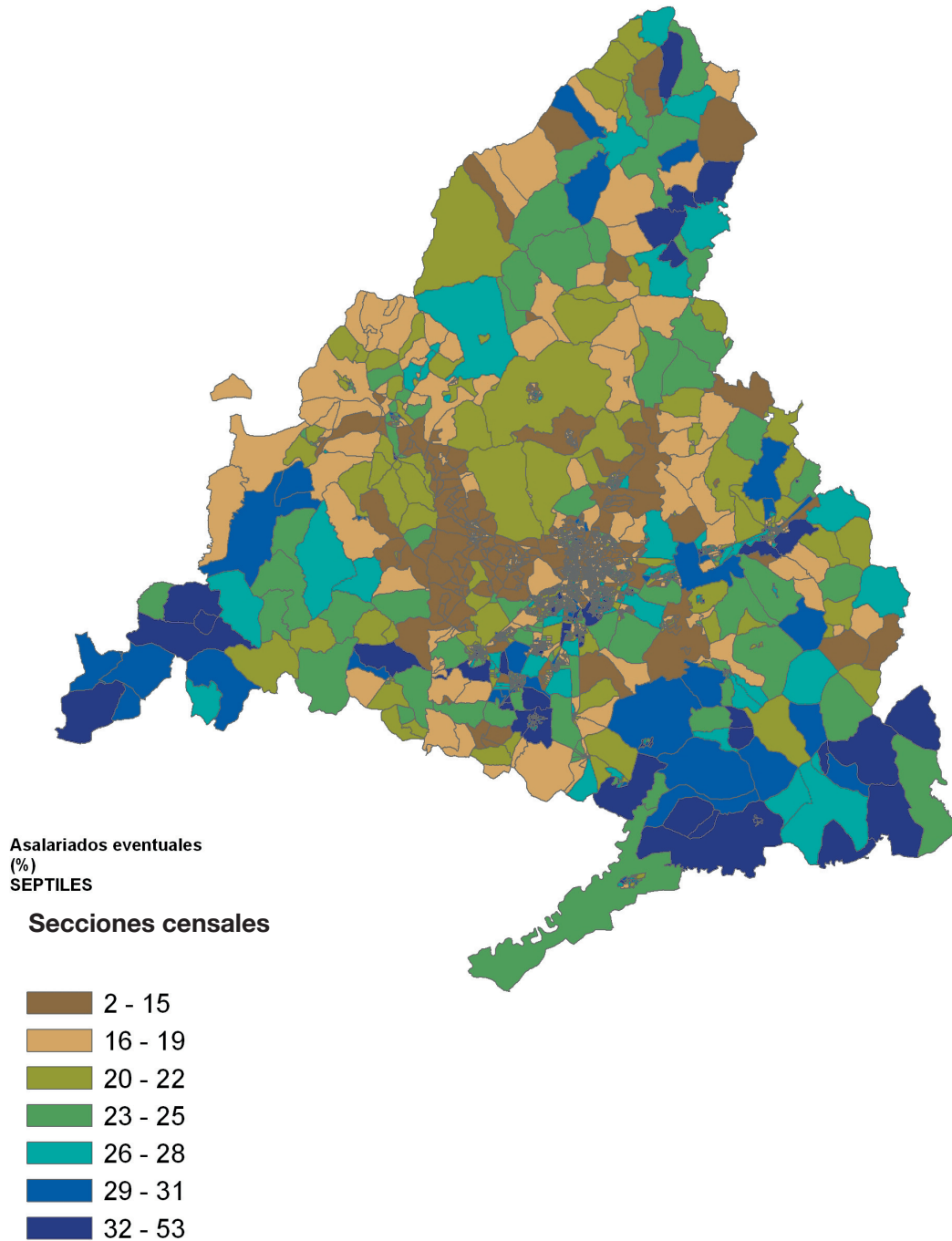


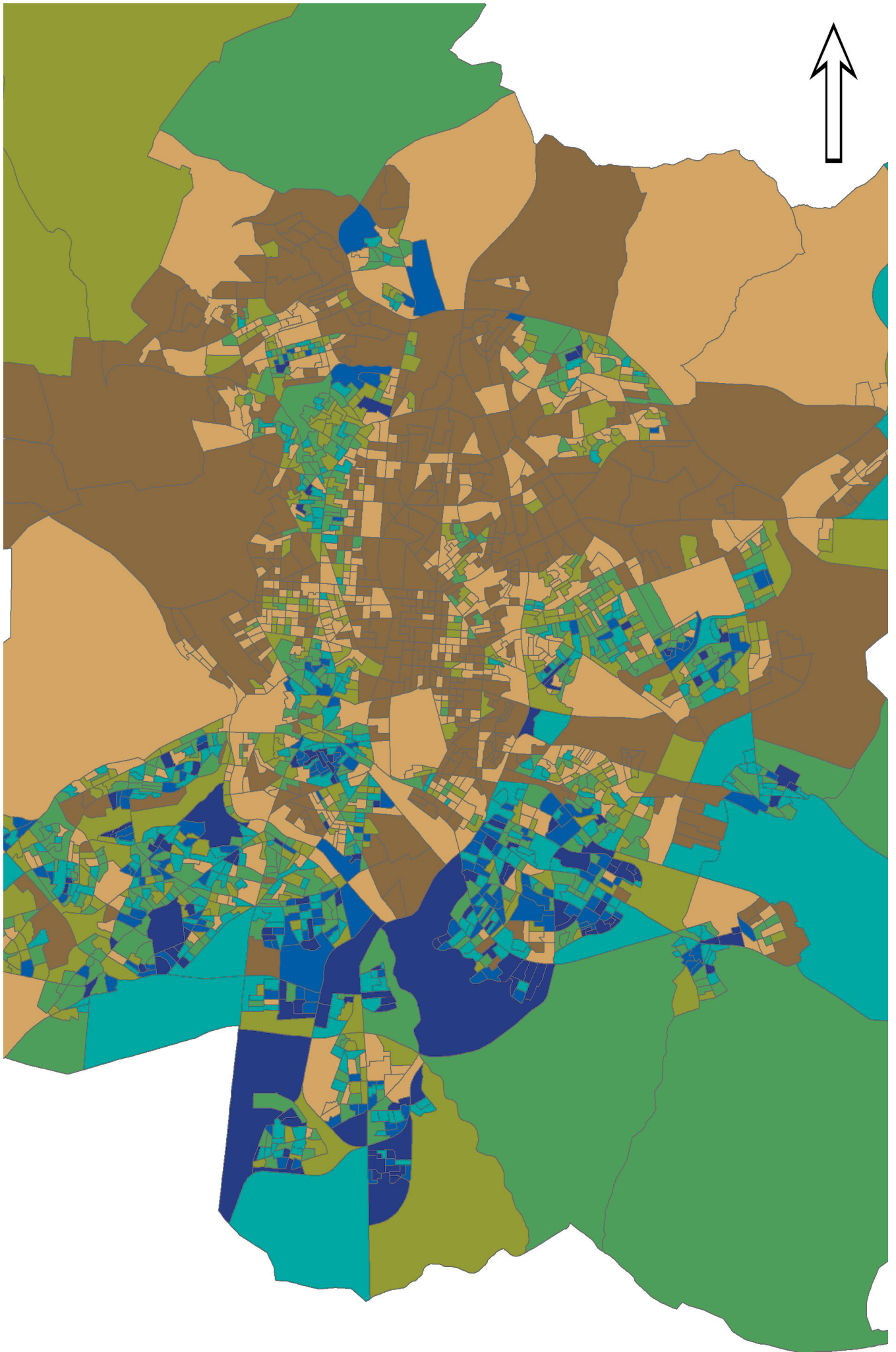


■ Mapa 8.3: Porcentaje de trabajadores manuales por sección censal, en septiles

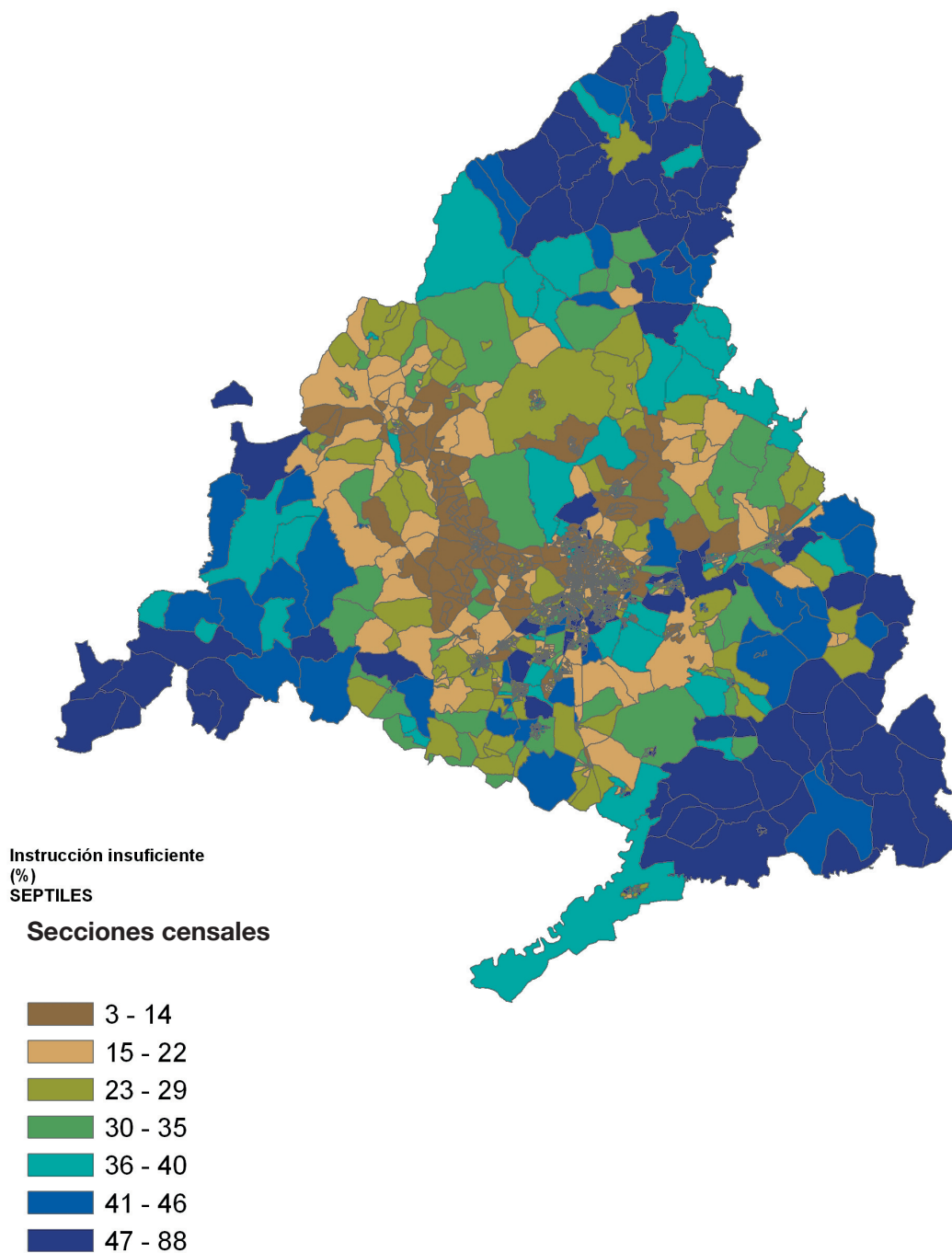






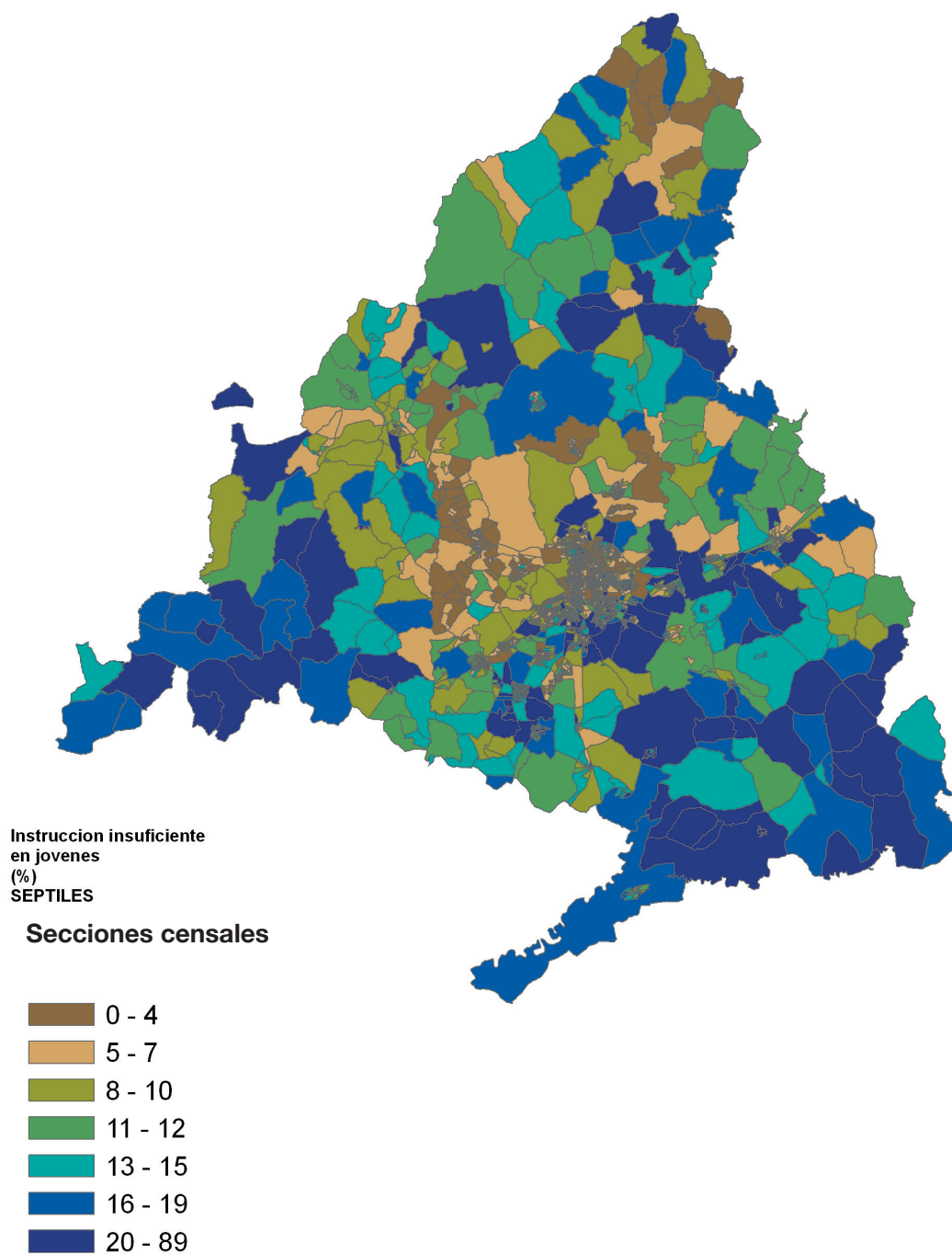


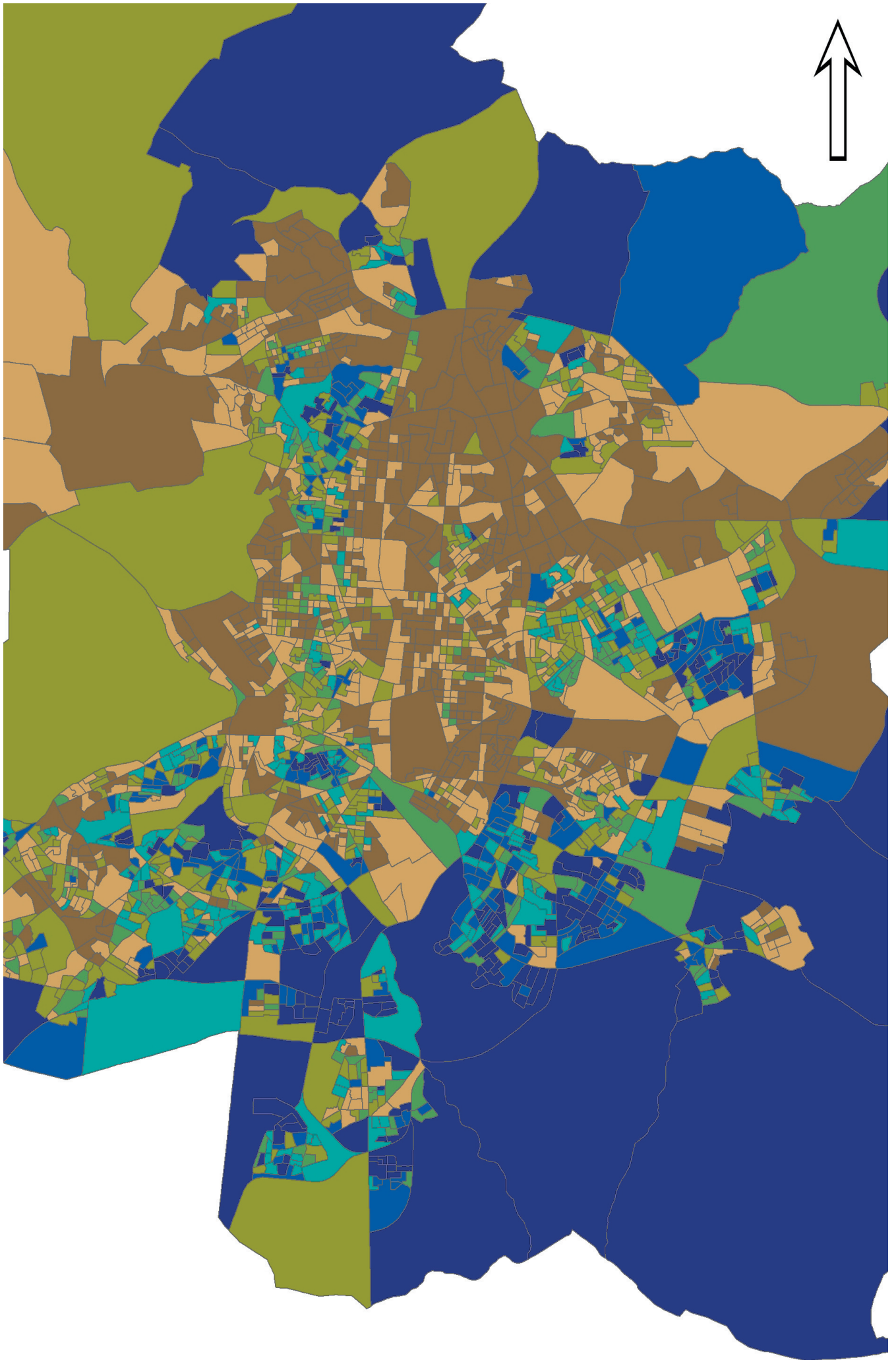
■ Mapa 8.5: Porcentaje de instrucción insuficiente en población total, en septiles





■ Mapa 8.6: Porcentaje de instrucción insuficiente en jóvenes por sección censal, en septiles





■ Mapa 8.7: Índice compuesto por sección censal, en septiles

