

7.2.10. Mortalidad por cáncer de tráquea, bronquios y pulmón, hombres, 2001-2007

Figura 1: RR^s** por sección censal para el municipio de Madrid y resto de la Comunidad.

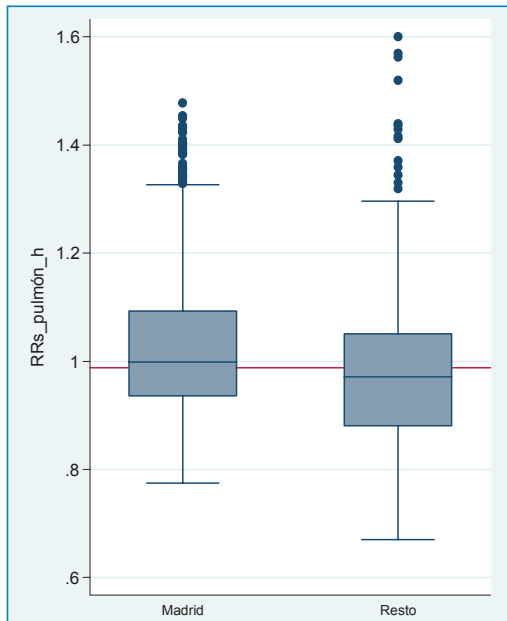


Figura 3: RR* de mortalidad por quintiles de privación económica.

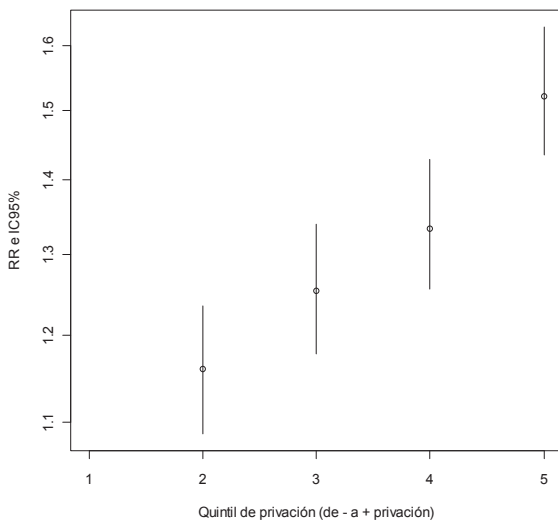


Figura 2: RR^s** por sección censal según distritos municipales de Madrid y grandes municipios de la Comunidad de Madrid.

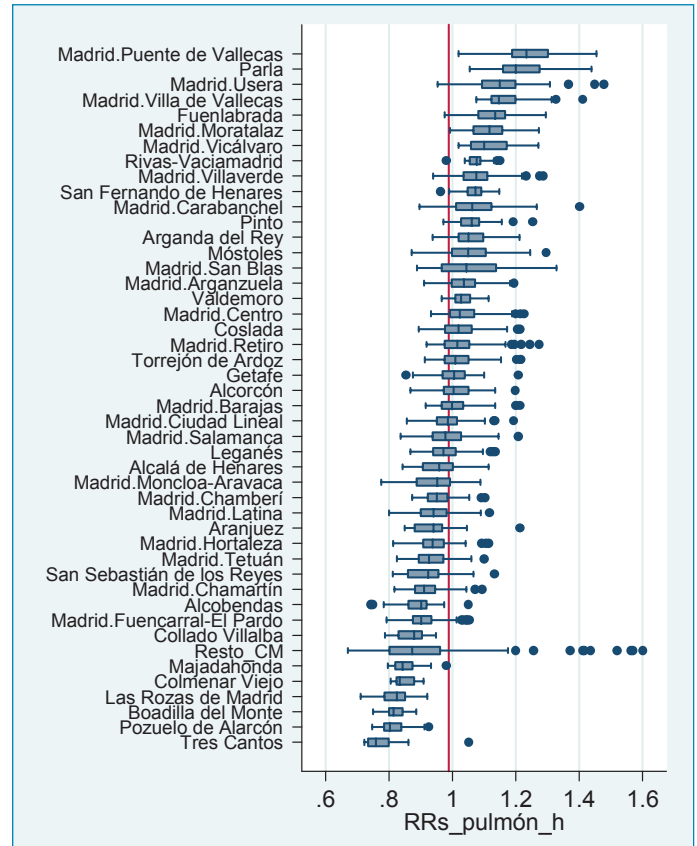


Tabla 1: RR* de mortalidad por quintiles de privación económica e intervalo de credibilidad (95%).

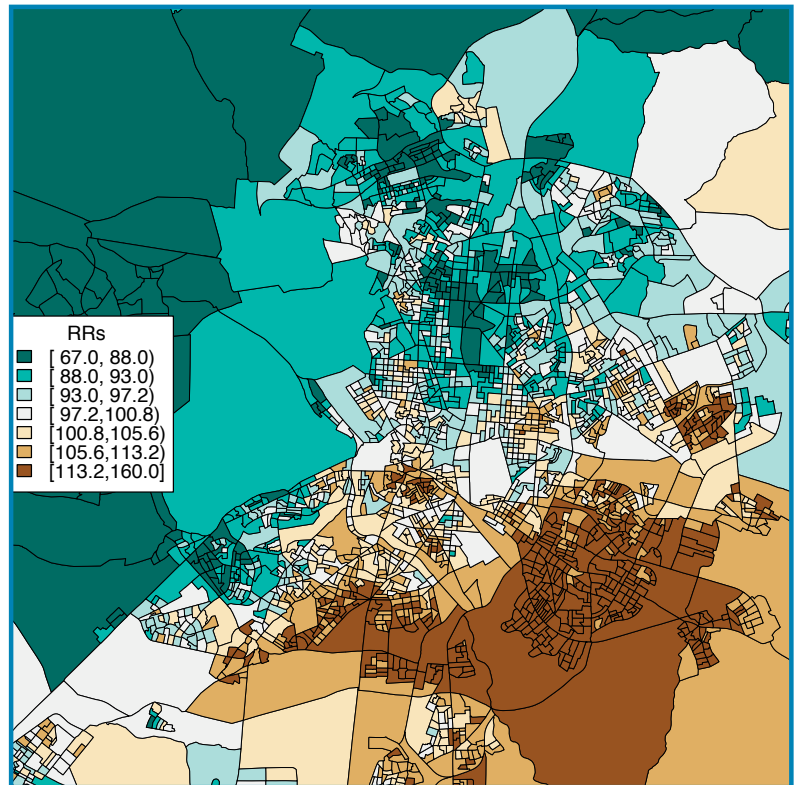
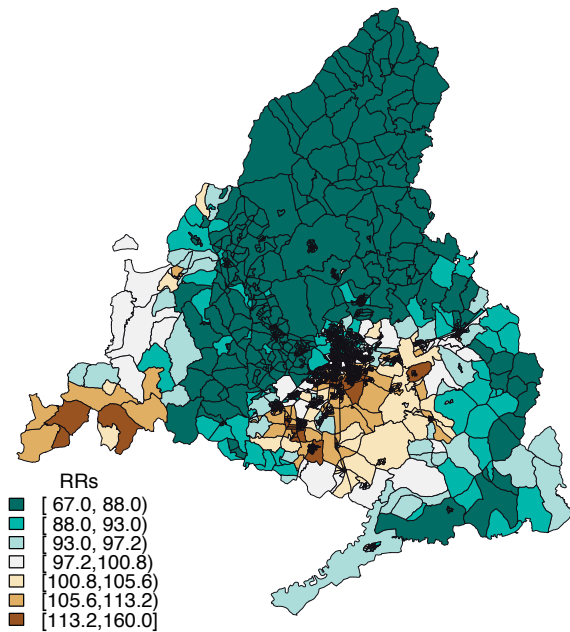
Quintil	RR	IC
Q1	1	—
Q2	1.16	1.09-1.23
Q3	1.25	1.18-1.34
Q4	1.33	1.26-1.43
Q5	1.52	1.44-1.63

Figura 1: La distribución espacial de la mortalidad por cáncer de tráquea, bronquios y pulmón en hombres no muestra diferencias apreciables entre el municipio de Madrid y el resto de la Comunidad.

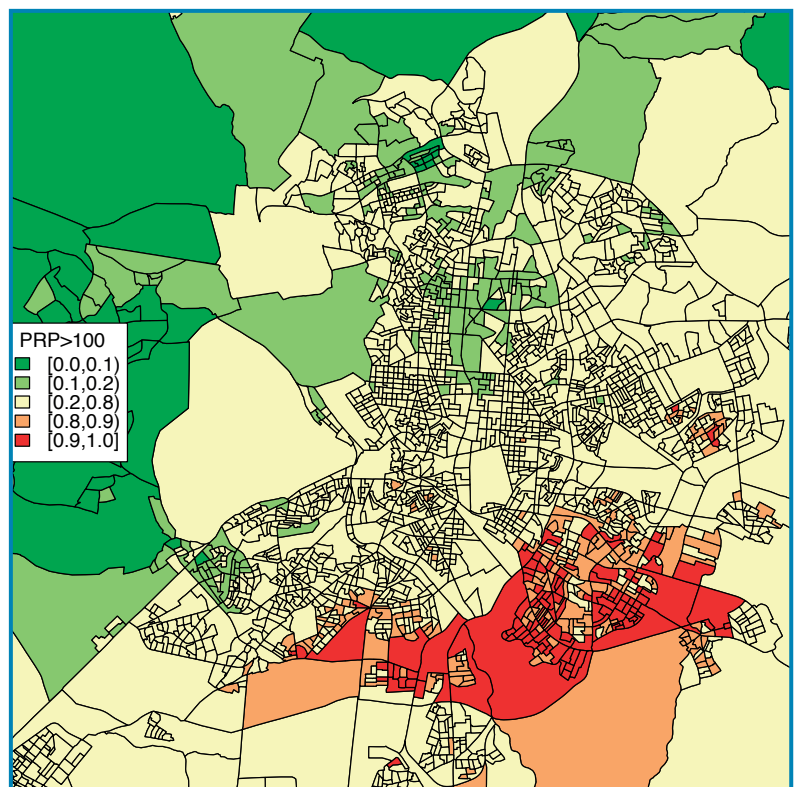
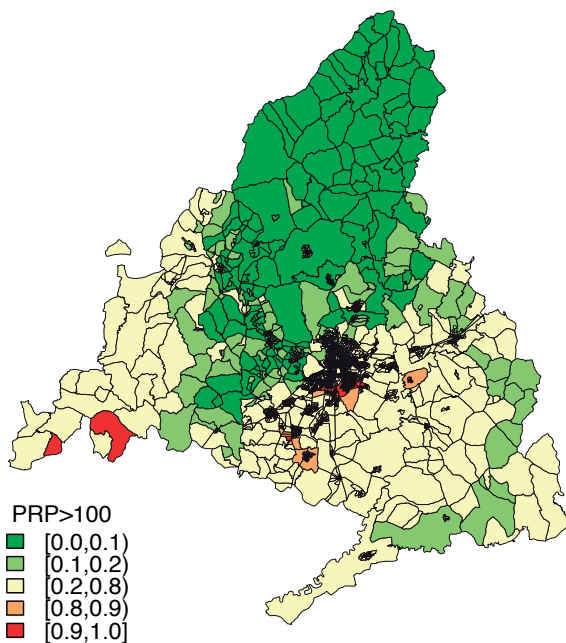
Figura 2: Respecto al valor medio de la Comunidad de Madrid, dentro del municipio de Madrid los distritos municipales con mayor mortalidad son Puente de Vallecas, Usera, Villa de Vallecas, Moratalaz, Vicálvaro, Villaverde y Carabanchel mostrando un patrón de agregación en las secciones del sur. Fuera del municipio de Madrid destacan con la mayor mortalidad los municipios de Parla, Fuenlabrada y Rivas-Vaciamadrid.

Figura 3 y tabla 1: La mortalidad por cáncer de pulmón en hombres se asocia con la privación económica, observándose un claro gradiente de incremento del riesgo de muerte a medida que aumenta. Así, el riesgo de muerte es 1,52 veces mayor en el quintil con peor situación socioeconómica respecto al de mejor situación.

■ Mortalidad por cáncer de tráquea, bronquios y pulmón, hombres, 2001-2007. Riesgo relativo suavizado (%)



■ Mortalidad por cáncer de tráquea, bronquios y pulmón, hombres, 2001-2007. Probabilidad posterior RRs* > 100



*RR: Riesgo Relativo.

**RRs: Riesgo Relativo suavizado de cada sección censal respecto al valor medio de la Comunidad de Madrid.

7.2.11. Mortalidad por cáncer de tráquea, bronquios y pulmón, mujeres, 2001-2007

Figura 1: RR^s** por sección censal para el municipio de Madrid y resto de la Comunidad.

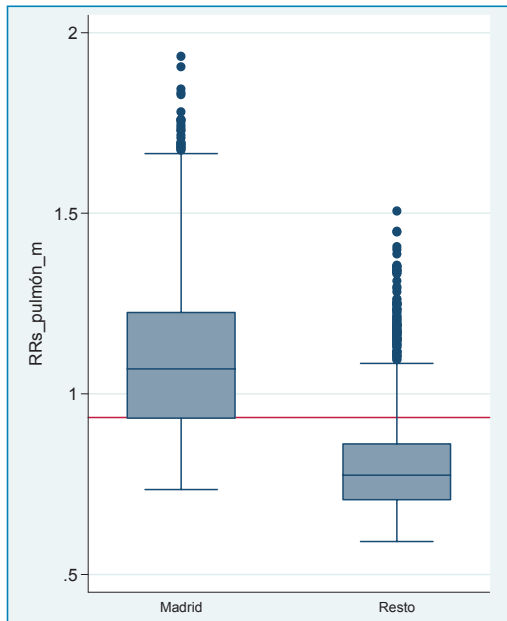


Figura 3: RR* de mortalidad por quintiles de privación económica.

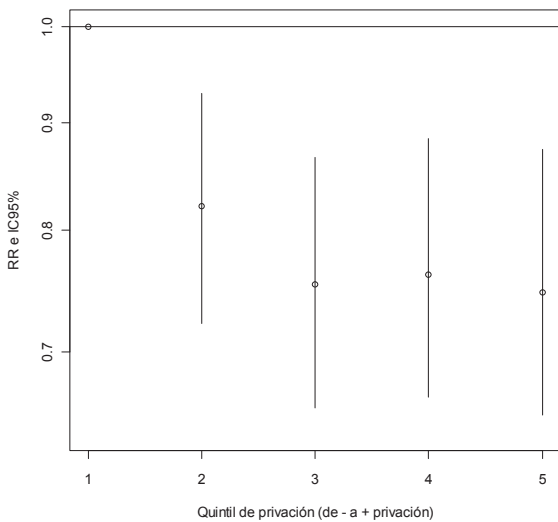


Figura 2: RR^s** por sección censal según distritos municipales de Madrid y grandes municipios de la Comunidad de Madrid.

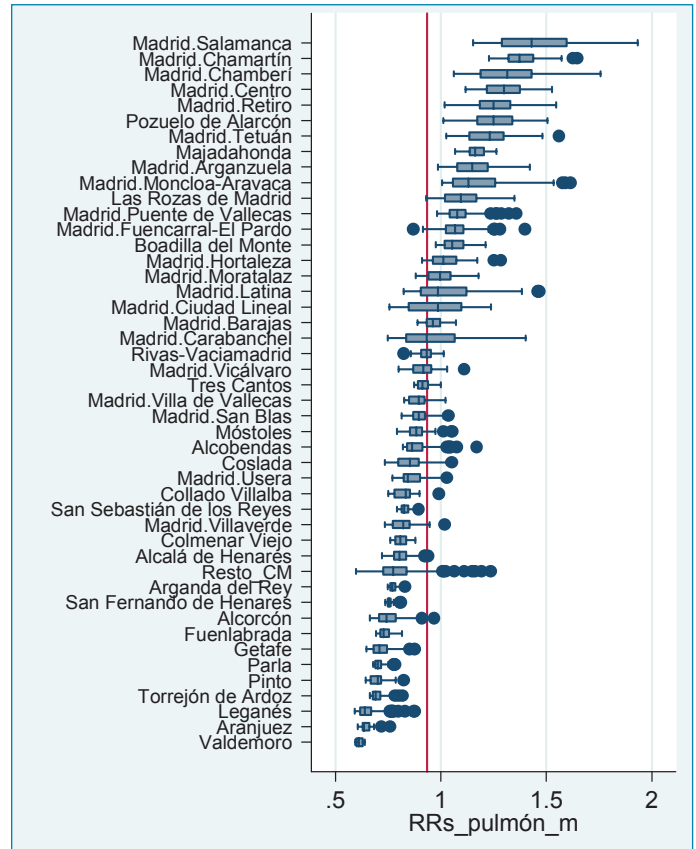


Tabla 1: RR* de mortalidad por quintiles de privación económica e intervalo de credibilidad (95%).

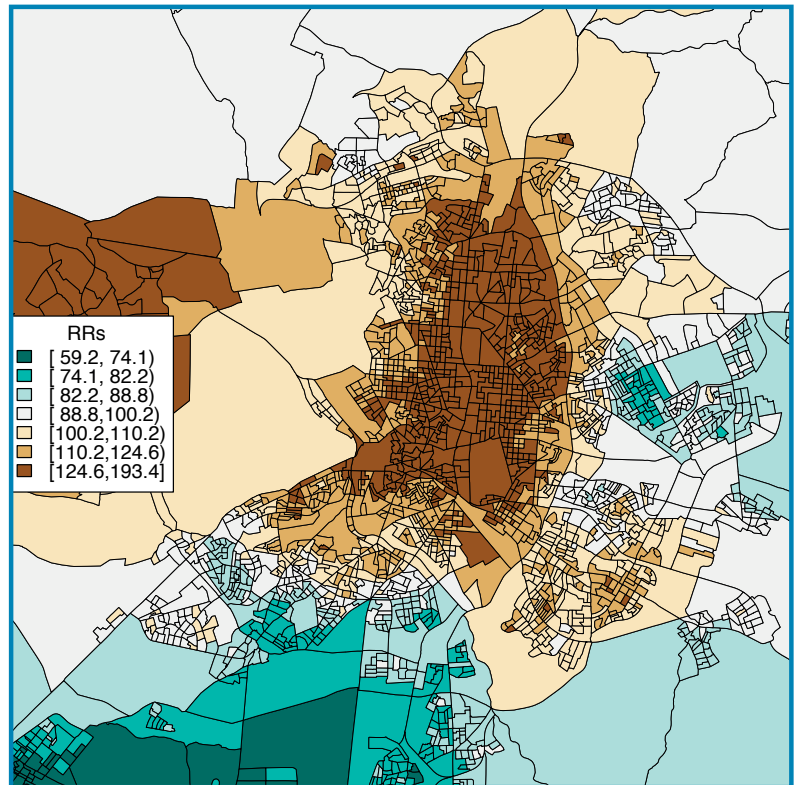
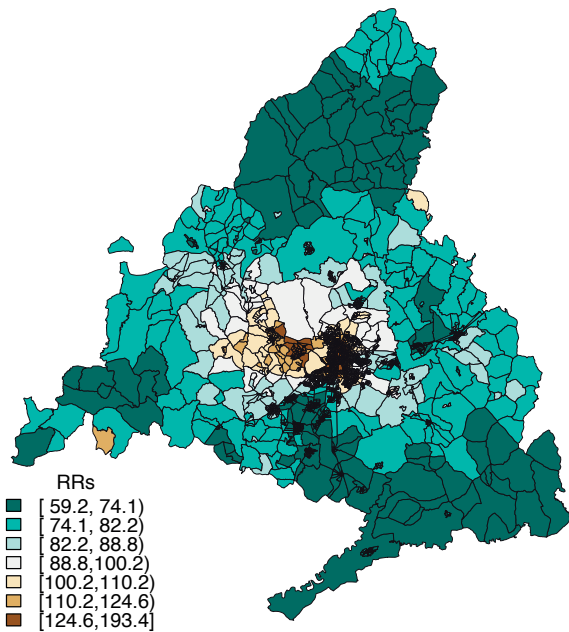
Quintil	RR	IC
Q1	1	—
Q2	0.82	0.72-0.93
Q3	0.75	0.66-0.87
Q4	0.76	0.67-0.88
Q5	0.75	0.65-0.87

Figura 1: La distribución espacial de la mortalidad por cáncer de tráquea, bronquios y pulmón en mujeres muestra mayor mortalidad en el municipio de Madrid que en el resto de la Comunidad.

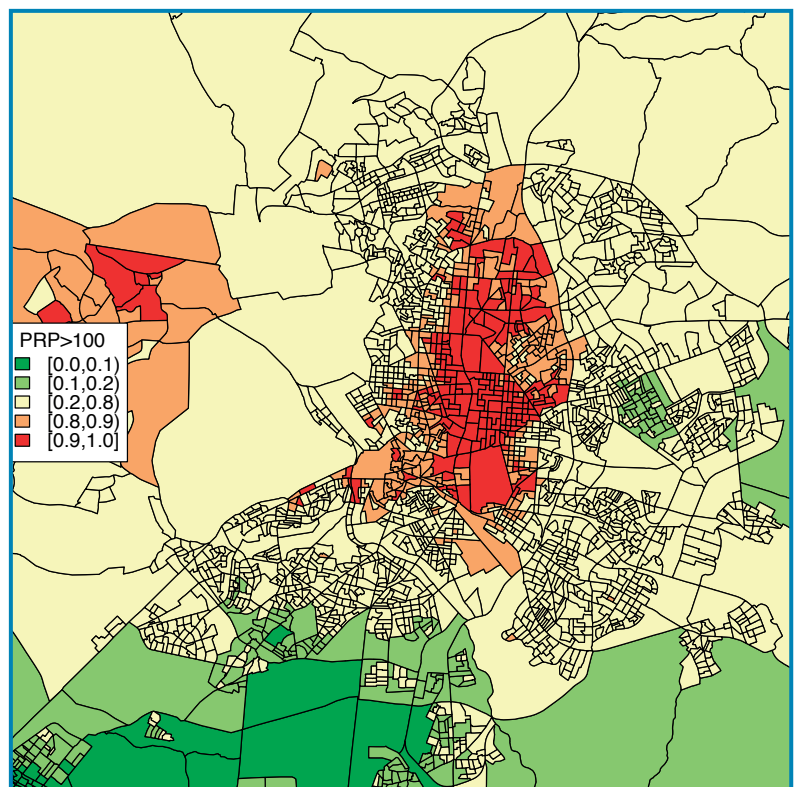
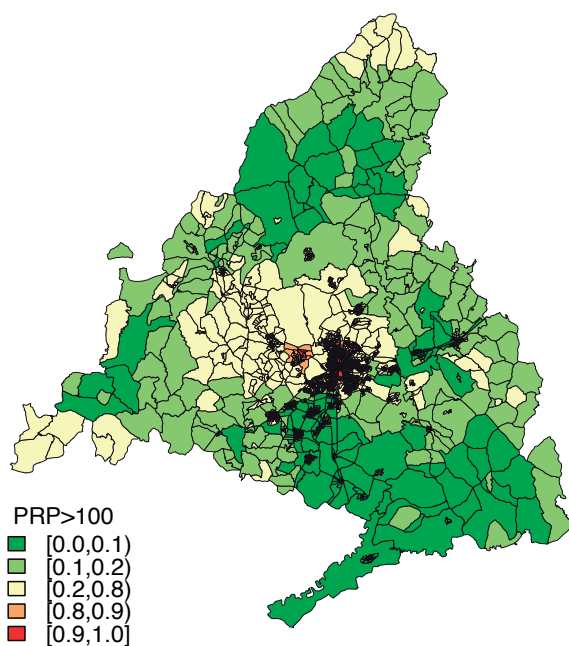
Figura 2: Respecto al valor medio de la Comunidad de Madrid, dentro del municipio de Madrid los distritos municipales con mayor mortalidad son Salamanca, Chamartín, Chamberí, Centro, Retiro, Tetuán, Arganzuela y Moncloa-Aravaca. Fuera del municipio de Madrid destacan con mayor mortalidad los municipios de Pozuelo de Alarcón, Majadahonda y Las Rozas de Madrid.

Figura 3 y tabla 1: La mortalidad por cáncer de tráquea, bronquios y pulmón en mujeres se asocia de modo inverso con la privación económica, observándose un 25% menos de riesgo en el quintil más desfavorecido respecto al de mejor situación socioeconómica.

■ Mortalidad por cáncer de tráquea, bronquios y pulmón, mujeres, 2001-2007. Riesgo relativo suavizado (%)



■ Mortalidad por cáncer de tráquea, bronquios y pulmón, mujeres, 2001-2007. Probabilidad posterior RRs* > 100



*RR: Riesgo Relativo.

**RRs: Riesgo Relativo suavizado de cada sección censal respecto al valor medio de la Comunidad de Madrid.