



Hospital Universitario del Henares

Memoria 2013



Servicio Madrileño de Salud

Comunidad de Madrid

Consejería de Sanidad
Comunidad de Madrid

Índice

Presentación	3
Zona de Influencia	4
Marco geográfico.....	4
Estructura de la población	6
Organigrama.....	7
Recursos Humanos	8
Recursos Materiales	9
Cartera de Servicios.....	10
Especialidades disponibles	10
Actividad Asistencial.....	11
Actividad quirúrgica	12
Técnicas Utilizadas	12
Otros procedimientos	12
Consultas Externas	14
Consultas de alta resolución.....	15
Casuística (CMBD).....	16
Calidad e información y atención al paciente	19
Calidad	19
Información y Atención al Paciente	21
Continuidad Asistencial.....	22
Consultas y pruebas solicitadas y realizadas para Atención Primaria .	22
Variación interanual de solicitudes desde Atención Primaria.....	23
Consultas solicitadas como consecuencia de la Libre Elección.....	24
Otros indicadores de continuidad asistencial.....	24
Docencia y formación continuada	25
Docencia	25
Formación Continuada	26
Investigación	27
Proyectos de investigación.....	27
Publicaciones científicas	29
Gestión económica.....	30
Financiación	30
Farmacia	31
Indicadores Farmacoterapéuticos.....	31
Otras actividades del hospital	32

Presentación



Nuevamente me complace presentar la memoria del Hospital Universitario del Henares como reflejo de lo realizado en esta institución al servicio de nuestros pacientes y usuarios.

El año 2013 fue un año complejo para el hospital, lo que se ha reflejado en algunas actividades del centro hospitalario. En todo caso, gran parte de nuestra actividad asistencial ha seguido creciendo, buscando siempre la mejor atención a nuestra población.

Las intervenciones quirúrgicas con hospitalización crecieron el 10,6 por ciento y la cirugía ambulatoria lo hizo en un 2,6 por ciento. Ello ha sido posible gracias a la reducción del número de suspensiones quirúrgicas

de casi el 30 por ciento, con una mejora en el rendimiento quirúrgico próxima al 6 por ciento.

Algunas unidades multidisciplinares aumentaron su actividad, tal como las consultas externas de la Unidad Multidisciplinar de Suelo Pélvico que se incrementaron el 45 por ciento o las de la Unidad Multidisciplinar de Mama, que crecieron el 14 por ciento.

Como principales logros del hospital cabe citar la Certificación del Servicio de Farmacia, según la norma desarrollada por el Consejo de Colegios de Farmacéuticos y Ad Qualitatem. Asimismo el hospital alcanzó el nivel 6 (sobre un máximo de 7) por HIMSS Analytics Europe, atendiendo a su grado de informatización y uso de las Tecnologías de la Información y Comunicación (TICs).

Nuestra Unidad de Cuidados Intensivos (UCI) ha seguido recibiendo reconocimientos por su proyecto "Uci sin paredes". Este año ha recibido el premio 2013 MIHealth Innovation en la categoría de Organización.

Otros muchos avances e innovaciones especialmente dirigidos a la seguridad del paciente se han realizado durante 2013.

El excelente equipo humano que compone este hospital, con su equipo directivo, y la dedicación de todos ellos, hacen posible todo lo aquí reflejado y mucho más, que la concisión de la memoria no permite plasmar. Asimismo agradezco a los voluntarios su abnegada labor junto a los pacientes más vulnerables.

A todos ellos gracias por su magnífico trabajo.

Dr. Juan Pablo García-Capelo Pérez
Director Gerente

Zona de Influencia

Marco geográfico

Descripción del centro:

El Hospital Universitario del Henares es un edificio moderno con una superficie construida de 58.149 m²

Tiene cinco plantas incluyendo un sótano. Tres de ellas se dedican a hospitalización. Consta de siete quirófanos y tres paritorios.

Las habitaciones son todas individuales y disponen de aseo, sistema de climatización central, televisión, teléfono propio y sofá cama para el acompañante.

Ubicación del Hospital

El Hospital Universitario del Henares se encuentra en el municipio de Coslada, al este de Madrid, a sólo 12 kilómetros de la Puerta del Sol. Coslada tiene una extensión de 11,7 kilómetros cuadrados y unos 90.000 habitantes. Es el municipio más densamente poblado de nuestro país.



Accesos



Accesos en autobús

Líneas urbanas:

U1 Los Berrocales - San Fernando de Henares

U2 Centro de Transportes de Coslada - B° de la Estación

Líneas interurbanas:

280 Coslada - Hospital - Loeches

281 Av. América - Coslada - San Fernando

282 Av. América - San Fernando - Mejorada del Campo

283 Av. América - Coslada - San Fernando

284 Av. América - Velilla - Loeches

285 Av. América - Velilla - Arganda del Rey

286 Ciudad Lineal - Coslada (Ciudad 70)

287 Vicálvaro - Coslada (B° de la Estación)

288 Ciudad Lineal - Coslada - San Fernando

289 Ciudad Lineal - Coslada (La Colina)- Hospital del Henares

822 Aeropuerto T1 - Coslada

Líneas nocturnas:

N203 Ciudad Lineal - Coslada - San Fernando - Mejorada - Velilla - Loeches

Acceso en Metro

Línea 7 Pitis-Hospital del Henares

Acceso en coche

Autovía de Barcelona A-2 (Madrid-Barcelona) Salidas: 15, 16

Autopista M-40 Salidas: 10, 9A y 9B

Autopista M-45 Salidas: 25 y 27

Autopista M-21 Salidas: 3 y 6

Autopista M-22

Autopista de peaje R-3 Salida: 3

Mapa de la zona de asignada:

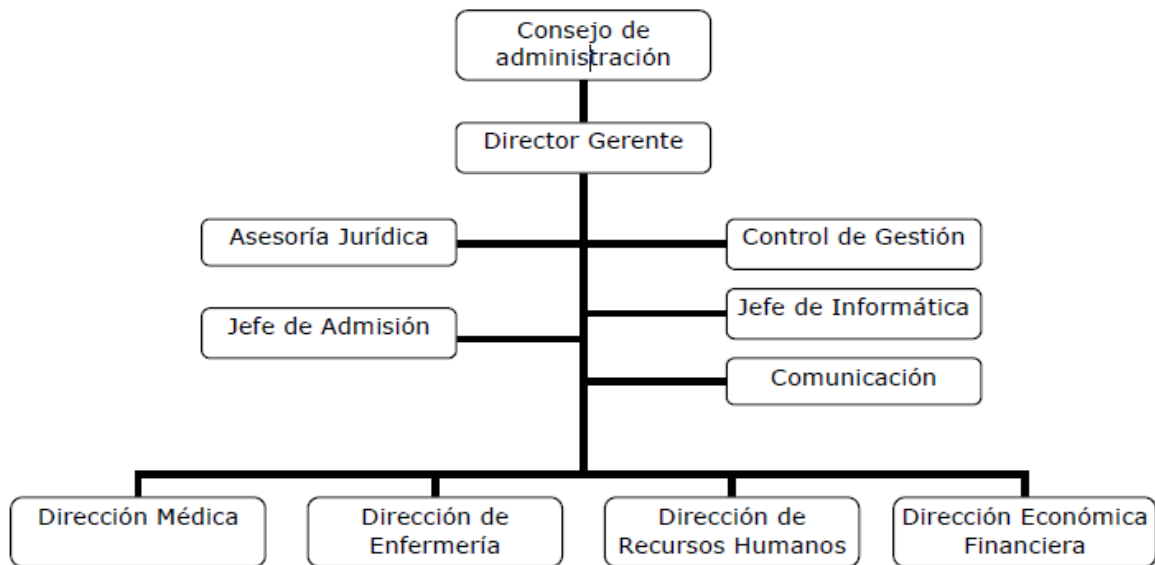


Estructura de la población

Población asignada

		POBLACIÓN (31/12/2012)			
NOMBRE CENTRO	LOCALIDAD	<14	14-64	>=65	Total
C.L. Loeches	CAMPO REAL	1.328	4.615	556	6.499
C.S. CIUDAD SAN PABLO	COSLADA	1.767	9.340	1.939	13.046
C.S. DR. TAMAMES	COSLADA	2.860	16.866	3.127	22.853
C.S. EL PUERTO	COSLADA	2.544	8.788	1.086	12.418
C.S. JAIME VERA	COSLADA	1.580	10.714	1.706	14.000
C.S. LOS ALPERCHINES	S. FERNANDO DE HENARES	2.591	13.560	2.617	18.768
C.S. MEJORADA DEL CAMPO	MEJORADA DEL CAMPO	6.319	25.407	2.575	34.301
C.S. SAN FERNANDO	S. FERNANDO DE HENARES	3.571	16.563	1.549	21.683
C.S. VALLEAGUADO	COSLADA	2.734	20.082	2.748	25.564
TOTAL		25.294	125.935	17.903	169.132

Organigrama



Recursos Humanos

CATEGORÍA PROFESIONAL	AÑOS	
	2012	2013
EQUIPO DIRECTIVO		
Director Gerente	1	1
Director Médico	1	1
Director de Recursos Humanos	1	1
Subdirector Médico		
Director de Gestión	1	1
Subdirector de Gestión		
Director de Enfermería	1	1
Subdirector de Enfermería		
DIVISIÓN MÉDICA		
Facultativos	194	193
MIR	7	11
PERSONAL SANITARIO		
DUE	291	292
Matronas	15	15
Fisioterapeutas	14	14
Terapeutas	2	2
Técnicos	7	6
Auxiliares Enfermería	232	233
PERSONAL NO SANITARIO		
Grupo Técnico Función Administrativa	6	5
Grupo Gestión Función Administrativa	2	2
Grupo Administrativo y resto C	0	0
Aux. Administrativo y resto D	6	6
Celadores y resto	0	0
DOCENCIA		
E.U.E. (otros residentes)		
Personal en formación (matronas)		
TOTAL	781	784

Recursos Materiales

CAMAS	2012	2013
Camas Instaladas	202	210
QUIRÓFANOS	2012	2013
Quirófanos Instalados	7	7
OTRAS INSTALACIONES	2012	2013
Paritorios	3	3
Locales de consulta en el hospital	60	54
Locales de consulta en CEP*	0	0
HOSPITAL DE DÍA (Número de puestos)	2012	2013
Oncohematológico	12	9
Médico	7	9
Quirúrgico	20	20
HEMODIALISIS	2012	2013
Número de puestos	16	16
DIAGNÓSTICO POR IMAGEN	2012	2013
Mamógrafos	1	1
TAC	1	1
RMN	1	1
Ecógrafos en Radiodiagnóstico	6	4
Ecógrafos en otros servicios	11	9
Sala convencional de Rayos X	8	4
Telemando	1	1

* Existen 18 salas de consulta en el Centro de Salud Mental de Coslada

Cartera de Servicios

Especialidades disponibles

ESPECIALIDADES	DISPONIBLES EN EL HOSPITAL	CENTRO/HOSPITAL DE REFERENCIA
Alergia	SI	
Análisis Clínicos/Bioquímica	SI	
Genética	-	HOSPITAL DE LA PAZ
Inmunología	-	UCL
Microbiología y Parasitología	SI	
Anatomía patológica	SI	
Anestesiología/Reanimación	SI	
Angiología y Cir. Vascular	-	HOSPITAL DE LA PRINCESA
Aparato Digestivo	SI	
Cardiología	SI	
Hemodinámica	-	HOSPITAL DE LA PRINCESA
Cir. Cardíaca	-	HOSPITAL DE LA PRINCESA
Cir. General y Digestivo	SI	
Cir. Maxilofacial	-	HOSPITAL DE LA PRINCESA
Cir.Ortopédica Traumatología	SI	
Cir. Pediátrica	-	HOSPITAL NIÑO JESÚS
Cir. Plástica	-	HOSPITAL GREGORIO MARAÑÓN
Cir. Torácica	-	HOSPITAL DE LA PRINCESA
Dermatología	SI	
Endocrinología y Nutrición	SI	
Farmacología Clínica	-	HOSPITAL DE LA PRINCESA
Farmacia hospitalaria	SI	
Geriatría	SI	
Ginecología y Obstetricia	SI	
Reproducción asistida	-	HOSPITAL GREGORIO MARAÑÓN
Hematología y Hemoterapia	SI	
Med. Física y Rehabilitación	SI	
Med. Intensiva	SI	
Med. Interna	SI	
Medicina Nuclear	-	HOSPITAL DE LA PRINCESA
Med Preventiva/Salud Pública	SI	
Nefrología	SI	
Neumología	SI	
Neurología	SI	
Neurofisiología clínica	SI	HOSPITAL DE LA PRINCESA
Neurocirugía	-	HOSPITAL DE LA PRINCESA
Oftalmología	SI	
Oncología Médica	SI	
Oncología Radioterápica	-	HOSPITAL DE LA PRINCESA
Otorrinolaringología	SI	
Pediatría	SI	
Neonatología	SI	
Psiquiatría	SI	
Psicología Clínica	SI	
Radiodiagnóstico	SI	
Radiofísica hospitalaria	-	HOSPITAL DE LA PRINCESA
Reumatología	SI	
Urología	SI	
Urgencias	SI	

Actividad Asistencial

CMBD	2012	2013
Altas totales codificadas	9.933	9.847
Porcentaje de codificación	100,00%	100,00%
Estancia Media Global	5,72	6,08
Peso Medio Global	1,5348	1,5823

HOSPITALIZACION	2012	2013
Ingresos totales	9.968	9.844
Ingresos Urgentes	7.530	7.182
Ingresos Programados	2.438	2.662
Urgencias Totales	75.952	76.323
% Urgencias ingresadas	9,77%	9,31%
SESIONES HOSPITAL DE DÍA	2012	2013
Oncohematológico	6.201	3.583
Otros médicos	4.649	6.666
Otros quirúrgicos	4.826	4.733
DIÁLISIS (pacientes/mes)	2012	2013
Hemodiálisis en el hospital	48	51
Hemodiálisis en centros concertados	0	0
ACTIVIDAD OBSTÉTRICA	2012	2013
Partos por vía vaginal	997	856
Cesáreas	264	219
% Cesáreas	20,94%	20,37%

*En SIAE, en el año 2013, la actividad de Hospital de Día "Oncohematológico", es solamente actividad "Oncológica". Las sesiones de tratamientos hematológicos se computan como "Otros médicos".

Actividad quirúrgica

ACTIVIDAD QUIRÚRGICA	2012	2013
Intervenciones quirúrgicas programadas con hospitalización	2.138	2.365
Intervenciones quirúrgicas ambulatorias programadas, realizadas en quirófano	4.369	4.482
Intervenciones quirúrgicas urgentes con hospitalización	1.446	1.398
Intervenciones quirúrgicas urgentes ambulatorias	51	45
Otros procesos quirúrgicos ambulatorios realizados fuera de quirófano	5.477	5.915
Intervenciones quirúrgicas suspendidas	627	443
Tiempo disponible de quirófano (horas/mes)	1.068	1.065
Tiempo utilizado de quirófano (horas/mes)	596	640
Rendimiento quirúrgico (% ocupación quirúrgica)	55,77%	60,08%*

*Debido a una errata en la cumplimentación del registro de SIAE, la cifra es errónea.

La cifra correcta con la corrección de esa errata sería 73,94%

Técnicas Utilizadas

TÉCNICA	REALIZADAS PROPIO CENTRO		DERIVADAS A C.CONCERTADO	
	2012	2013	2012	2013
Laboratorio				
Hematología	46.149	47.219	0	0
Nº de pacientes	46.149	47.219	0	0
Radiología convencional	94.502	100.068	0	0
Ecografías	20.433	21.626	0	0
Citologías	4.280	4.882	0	0
Endoscopias digestivo	4.584	4.885	0	0
Broncoscopias	236	254	0	0
Mamografías	2.096	2.599	0	0
TAC	8.686	9.109	0	0
RMN	7.162	6.341	0	0

Procedimientos extraídos ambulatorios

	2012	2013
Revisión Marcapasos sin sustitución de generador	0	442

Actividad de Unidades multidisciplinares

	2012	2013
Unidad de suelo pélvico		
Consultas externas	680	991
Intervenciones quirúrgicas	88	75
Unidad de Mama		
Consultas externas	613	699

Consultas Externas

ESPECIALIDAD	Primeras Consultas	Consultas Sucesivas	Total	Índice Suc/Prim	Solicitadas por A.P.	Realizadas para A.P.
Alergia	2.572	4.294	6.866	1,67	1.969	1.737
Cardiología	3.100	6.457	9.557	2,08	2.039	2.036
Dermatología	6.430	6.320	12.750	0,98	7.462	5.691
Digestivo	4.500	7.063	11.563	1,57	3.430	3.217
Endocrinología	2.271	5.826	8.097	2,57	1.312	1.179
Geriatría	64	43	107	0,67	0	0
Hematología	1.345	4.882	6.227	3,63	756	557
M. Interna	1.016	2.499	3.515	2,46	539	506
Nefrología	464	2.930	3.394	6,31	314	275
Neumología	2.555	5.895	8.450	2,31	1.335	1.270
Neurología	3.730	6.109	9.839	1,64	2.670	2.571
Oncología	323	2.118	2.441	6,56	37	34
Psiquiatría	1.914	10.671	12.585	5,58	1.609	1.141
Rehabilitación	2.934	3.525	6.459	1,20	802	628
Reumatología	2.188	3.898	6.086	1,78	1.604	1.625
TOTAL ÁREA MÉDICA	35.406	72.530	107.936	2,05	25.878	22.467
C. General	3.524	5.238	8.762	1,49	2.712	2.458
Urología	3.774	11.302	15.076	2,99	2.976	3.036
Traumatología	11.377	19.261	30.638	1,69	8.035	7.401
ORL	4.932	9.825	14.757	1,99	4.803	3.958
Oftalmología	8.644	19.507	28.151	2,26	6.327	6.416
Ginecología	7.034	8.925	15.959	1,27	6.845	5.973
Anestesia	7.153	683	7.836	0,10	1	0
TOTAL AREA QUIRURGICA	46.438	74.741	121.179	1,61	31.699	29.242
TOTAL AREA PEDIATRICA	2.977	5.260	8.237	1,77	1.985	1.674
TOTAL AREA OBSTÉTRICA	1.464	5.595	7.059	3,82	1.406	1.261
TOTAL	86.285	158.126	244.411	1,83	60.968	54.644

Consultas de alta resolución

ESPECIALIDAD	Número consultas alta resolución	% Sobre Primeras Consultas
Alergia	546	21,23%
Cardiología	115	3,71%
Digestivo	305	6,78%
Endocrinología	289	12,73%
Geriatría	5	7,81%
Hematología	0	0,00%
M. Interna	110	10,83%
Nefrología	55	11,85%
Neumología	58	2,27%
Neurología	531	14,24%
Rehabilitación	372	12,68%
Reumatología	598	27,33%
Otras Médicas	112	5,85%
TOTAL ÁREA MÉDICA	3.096	8,74%
C. General	63	1,79%
Urología	76	2,01%
Traumatología	517	4,54%
ORL	865	17,54%
Oftalmología	1.265	14,63%
Ginecología	635	9,03%
Anestesia	29	0,41%
TOTAL AREA QUIRURGICA	3.450	7,43%
TOTAL AREA PEDIATRICA	238	7,99%
TOTAL	6.784	7,86%

Casuística (CMBD)

GRD Médicos más frecuentes

GRD	DESCRIPCIÓN	Número de casos	%	Estancia Media	Peso
373	PARTO VAGINAL SIN COMPLICACIONES	598	9,37%	2,57	0,5992
541	NEUMONÍA SIMPLE Y OTROS TRAST.RESPIRATORIOS EXC. BRONQUITIS & ASMA CON CC MAYOR	472	7,39%	8,60	2,2282
372	PARTO VAGINAL CON COMPLICACIONES	256	4,01%	2,87	0,6992
544	ICC & ARRITMIA CARDIACA CON CC MAYOR	225	3,52%	9,43	3,3009
430	PSICOSIS	168	2,63%	18,32	1,3879
101	OTROS DIAGNOSTICOS DE APARATO RESPIRATORIO CON CC	162	2,54%	6,59	0,9994
584	SEPTICEMIA CON CC MAYOR	125	1,96%	11,15	4,1633
127	INSUFICIENCIA CARDIACA & SHOCK	117	1,83%	8,11	1,3004
557	TRASTORNOS HEPATOBILIARES Y DE PANCREAS CON CC MAYOR	105	1,64%	11,80	3,8563
089	NEUMONIA SIMPLE & PLEURITIS EDAD>17 CON CC	100	1,57%	6,32	1,1855
569	TRAST. DE RIÑÓN & TRACTO URINARIO EXCEPTO INSUFICIENCIA RENAL CON CC MAYOR	99	1,55%	8,36	1,7485
204	TRASTORNOS DE PANCREAS EXCEPTO NEOPLASIA MALIGNA	98	1,54%	5,66	0,9177
552	TRAST. AP. DIGESTIVO EXCEPTO ESOF., GASTROENT. & ULC.NO COMPL. CON CC MAYOR	89	1,39%	10,92	3,0609
298	TRASTORNOS NUTRICIONALES & METABOLICOS MISCELANEOS EDAD<18	88	1,38%	2,59	0,4677
775	BRONQUITIS & ASMA EDAD<18 SIN CC	85	1,33%	3,35	0,6514
208	TRASTORNOS DEL TRACTO BILIAR SIN CC	71	1,11%	4,23	0,7206
629	NEONATO, PESO AL NACER >2499 G, SIN P. QUIR. SIGNIF., DIAG NEONATO NORMAL	69	1,08%	1,84	0,2233
320	INFECCIONES DE RIÑÓN & TRACTO URINARIO EDAD>17 CON CC	66	1,03%	6,71	1,0349
088	ENFERMEDAD PULMONAR OBSTRUCTIVA CRONICA	62	0,97%	7,60	1,0606
533	OTROS TRAST. SISTEMA NERVIOSO EXC. AIT, CONVULSIONES & CEFALEA CON CC MAYOR	61	0,96%	14,44	4,1604
540	INFECCIONES & INFLAMACIONES RESPIRATORIAS EXCEPTO NEUMONÍA SIMPLE CON CC MAYOR	60	0,94%	10,63	3,0484
324	CALCULOS URINARIOS SIN CC	60	0,94%	2,32	0,5091
588	BRONQUITIS & ASMA EDAD >17 CON CC MAYOR	60	0,94%	8,35	1,2594
070	OTITIS MEDIA & ITRS EDAD<18	58	0,91%	2,76	0,5656
014	ICTUS CON INFARTO	56	0,88%	8,91	1,6748

6.384

6,62

1,3945

GRD Quirúrgicos más frecuentes

GRD	DESCRIPCIÓN	Número de casos	%	Estancia Media	Peso
371	CESAREA, SIN COMPLICACIONES	180	5,20%	3,51	0,8810
311	PROCEDIMIENTOS TRANSURETRALES SIN CC	170	4,91%	2,56	0,8598
158	PROCEDIMIENTOS SOBRE ANO & ENTEROSTOMIA SIN CC	165	4,76%	1,64	0,7492
209	SUSTITUCION ARTICULACION MAYOR EXCEPTO CADERA & REIMPLANTE MIEMBRO INFERIOR, EXCEPTO POR CC	157	4,53%	5,21	2,7777
494	COLECISTECTOMIA LAPAROSCOPICA SIN EXPLORAC. CONDUCTO BILIAR SIN CC	142	4,10%	1,90	1,0934
160	PROCEDIMIENTOS SOBRE HERNIA EXCEPTO INGUINAL & FEMORAL EDAD>17 SIN CC	83	2,40%	2,66	1,0018
219	PROC. EXTR.INFERIOR & HUMERO EXC. CADERA,PIE,FEMUR EDAD>17 SIN CC	77	2,22%	2,75	1,4086
883	APENDICECTOMÍA LAPAROSCÓPICA	75	2,17%	3,59	1,0529
818	SUSTITUCION DE CADERA EXCEPTO POR COMPLICACIONES	75	2,17%	5,47	3,1545
359	PROC. SOBRE UTERO & ANEJOS POR CA.IN SITU & PROCESO NO MALIGNO SIN CC	70	2,02%	3,07	1,0138
290	PROCEDIMIENTOS SOBRE TIROIDES	69	1,99%	2,28	0,9881
224	PROC. HOMBRO, CODO O ANTEBRAZO, EXC. PROC.MAYOR DE ARTICULACION SIN CC	65	1,88%	1,57	1,0180
337	PROSTATECTOMIA TRANSURETRAL SIN CC	64	1,85%	3,03	0,8136
211	PROC. DE CADERA & FEMUR EXCEPTO ARTICULACION MAYOR EDAD>17 SIN CC	58	1,67%	7,41	2,0840
361	LAPAROSCOPIA O INTERRUPCION TUBARICA INCISIONAL	57	1,65%	1,96	1,1016
222	PROCEDIMIENTOS SOBRE LA RODILLA SIN CC	54	1,56%	1,83	1,1959
468	Procedimiento quirúrgico extensivo sin relación con diagnóstico principal	52	1,50%	14,06	4,5557
229	PROC. SOBRE MANO O MUÑECA, EXCEPTO PROC.MAYORES S.ARTICULACION SIN CC	52	1,50%	1,33	0,9369
381	ABORTO CON DILATACION & LEGRADO, ASPIRACION O HISTEROTOMIA	51	1,47%	0,69	0,7658
162	PROCEDIMIENTOS SOBRE HERNIA INGUINAL & FEMORAL EDAD>17 SIN CC	46	1,33%	1,30	0,8245
335	PROCEDIMIENTOS MAYORES SOBRE PELVIS MASCULINA SIN CC	46	1,33%	4,78	1,8917
055	PROCEDIMIENTOS MISCELANEOS SOBRE OIDO, NARIZ, BOCA & GARGANTA	46	1,33%	2,02	0,8742
227	PROCEDIMIENTOS SOBRE TEJIDOS BLANDOS SIN CC	44	1,27%	1,57	1,1298
339	PROCEDIMIENTOS SOBRE TESTICULO, PROCESO NO MALIGNO EDAD>17	43	1,24%	1,47	0,8920
356	PROC. DE RECONSTRUCCION APARATO GENITAL FEMENINO	42	1,21%	1,57	0,9431

3.463

5,07

1,9284

GRD con mayor consumo de recursos

GRD	DESCRIPCIÓN	Número de casos	%	Estancia Media	Peso
541	NEUMONÍA SIMPLE Y OTROS TRAST.RESPIRATORIOS EXC. BRONQUITIS & ASMA CON CC MAYOR	472	4,79%	8,60	2,2282
544	ICC & ARRITMIA CARDIACA CON CC MAYOR	225	2,28%	9,43	3,3009
584	SEPTICEMIA CON CC MAYOR	125	1,27%	11,15	4,1633
209	SUSTITUCION ARTICULACION MAYOR EXCEPTO CADERA & REIMPLANTE MIEMBRO INFERIOR, EXCEPTO POR CC	157	1,59%	5,21	2,7777
557	TRASTORNOS HEPATOBILIARES Y DE PANCREAS CON CC MAYOR	105	1,07%	11,80	3,8563
373	PARTO VAGINAL SIN COMPLICACIONES	598	6,07%	2,57	0,5992
552	TRAST. AP. DIGESTIVO EXCEPTO ESOF., GASTROENT. & ULC.NO COMPL. CON CC MAYOR	89	0,90%	10,92	3,0609
533	OTROS TRAST. SISTEMA NERVIOSO EXC. AIT, CONVULSIONES & CEFALEA CON CC MAYOR	61	0,62%	14,44	4,1604
468	Procedimiento quirúrgico extensivo sin relación con diagnóstico principal	52	0,53%	14,06	4,5557
818	SUSTITUCION DE CADERA EXCEPTO POR COMPLICACIONES	75	0,76%	5,47	3,1545
430	PSICOSIS	168	1,71%	18,32	1,3879
585	PROCEDIMIENTO MAYOR ESTOMAGO,ESOFAGO,DUODENO,I.DELGADO & GRUESO CON CC MAYOR	36	0,37%	23,86	6,4612
877	OXIG. MEMB. EXTRAC. O TRAQUEOSTOMIA CON VENT. MEC. + 96 hrs O SIN DIAG. PRINC. TRAST. ORL CON PROC. QUIR. MAYOR	5	0,05%	78,60	43,4724
540	INFECCIONES & INFLAMACIONES RESPIRATORIAS EXCEPTO NEUMONÍA SIMPLE CON CC MAYOR	60	0,61%	10,63	3,0484
372	PARTO VAGINAL CON COMPLICACIONES	256	2,60%	2,87	0,6992
569	TRAST. DE RIÑÓN & TRACTO URINARIO EXCEPTO INSUFICIENCIA RENAL CON CC MAYOR	99	1,01%	8,36	1,7485
101	OTROS DIAGNOSTICOS DE APARATO RESPIRATORIO CON CC	162	1,65%	6,59	0,9994
371	CESAREA, SIN COMPLICACIONES	180	1,83%	3,51	0,8810
558	PROC.MUSCULOESQUELETICO MAYOR CON CC MAYOR	25	0,25%	20,76	6,2374
494	COLECISTECTOMIA LAPAROSCOPICA SIN EXPLORAC. CONDUCTO BILIAR SIN CC	142	1,44%	1,90	1,0934
127	INSUFICIENCIA CARDIACA & SHOCK	117	1,19%	8,11	1,3004
555	PROC. PANCREAS, HIGADO & OTROS VIA BILIAR CON CC MAYOR	17	0,17%	20,65	8,9393
311	PROCEDIMIENTOS TRANSURETRALES SIN CC	170	1,73%	2,56	0,8598
116	OTRAS IMPLANTACIONES DE MARCAPASOS CARDIACO PERMANENTE	42	0,43%	3,19	3,4642
158	PROCEDIMIENTOS SOBRE ANO & ENTEROSTOMIA SIN CC	165	1,68%	1,64	0,7492

9.847

6,08

1,5823

Calidad e información y atención al paciente

Calidad

INDICADOR	RESULTADO DEL HOSPITAL
Área de calidad percibida	
Grado de Satisfacción global de los usuarios con la atención recibida en hospitalización, consultas, CA y urgencias (% de pacientes satisfechos y muy satisfechos)	89,4%
Nº de acciones de mejora implantadas en las áreas priorizadas según el resultado de la encuesta de satisfacción 2012	5
Nº de líneas de actuación puestas en marcha por el Comité de Calidad Percibida	0
Área de seguridad del paciente	
Nº de objetivos de seguridad del paciente establecidos en los centros	4
Porcentaje de implantación de responsables de seguridad del paciente por servicios clínicos /unidades	100%
Porcentaje de servicios clínicos en los que se han impartido sesiones de seguridad del paciente	18%
Nº de reuniones o visitas realizadas por directivos a las unidades vinculadas a temática de seguridad ("Rondas de seguridad").	4
Prevención de infecciones relacionadas con la atención sanitaria en paciente críticos (densidad de incidencia de bacteriemia asociada a catéter venoso central)	0
Prevención de infecciones relacionadas con la atención sanitaria en paciente críticos (densidad de incidencia de neumonía asociada a ventilación mecánica)	0
Prevalencia de infección nosocomial	8,75% (IC95% 2.5-15)
Nº de planes de mejora de higiene de manos desarrollados	3
Porcentaje de intervenciones quirúrgicas programadas en que se ha utilizado la lista de verificación quirúrgica	95%
Porcentaje de pacientes en los que se conoce el riesgo de úlceras según escalas validadas.	93%
Existencia de protocolos de seguridad del paciente establecidos como prioritarios (órdenes verbales y profilaxis antibiótica)	100%

Área de gestión de calidad	
Planificación de la autoevaluación de acuerdo al Modelo EFQM	No
Monitorización de indicadores de gestión ambiental. Consumo de agua (m3/estancia)	1,03
Monitorización de indicadores de gestión ambiental. Consumo de electricidad (Kwh/m2)	203,04
Nº de líneas de actuación del Comité de Lactancia Materna	0
Nº de líneas de actuación del Comité de Atención al dolor	0

Comisiones clínicas

Nombre	Número integrantes	Número reuniones
Comité de Dirección	5	48
Comisión Mixta	6	48
Comisión de Compras	6	48
Comisión de Historias Clínicas y documentación	10	-
Comisión de Seguridad del paciente	9	1
Comisión de Gestión del Conocimiento	9	-
Comisión de Farmacia y Terapéutica	12	5
Comisión Hospital sin Humo	10	2
Comisión de Violencia de Género	12	-
Comisión de Tumores	14	1
Comisión de Calidad Percibida	13	-
Comisión de Hemoterapia y transfusiones	21	
Comisión de Infección hospitalaria, profilaxis y política antibiótica	14	1
Comisión de Catástrofes	13	-
Comisión de Docencia de residentes	23	6
Comité de Lactancia Materna	8	-
Comité de Atención al dolor	16	-
Comité de Coordinación de la información	8	1

Información y Atención al Paciente

Objetivos institucionales de información y atención al paciente

INDICADOR	RESULTADO DEL HOSPITAL	MEDIA GRUPO / OBEJTIVO
Acciones de mejora desarrolladas en las áreas priorizadas según el resultado de las deficiencias detectadas por las sugerencias, quejas y reclamaciones.	No consta dato	al menos 3
Porcentaje de reclamaciones contestadas en menos de 30 días hábiles.	84,69	95,00
Porcentaje de reclamaciones adecuadas al manual de estilo. Grupo de trabajo.	Pendiente estudio transversal de la D.G. Atención al Paciente	95,00
Porcentaje de entrega de Guías de Acogida para pacientes hospitalizados y acompañantes.	96,67	95,00
Porcentaje de implantación de protocolos de información asistencial.	100,00	95,00
Porcentaje de entrega de Guías de Información al Alta para pacientes hospitalizados y acompañantes.	89,66	95,00
Porcentaje de entrega de Guías de Atención al Duelo dirigida a familiares y allegados de pacientes fallecidos.	100,00	95,00
Creación de un registro de documentos informativos para pacientes (poster, folletos, guías.....) existentes en el centro hospitalario.	SI	Creación del registro
Implementación de acciones de mejora en relación con el Proceso de Atención Integral al Paciente Oncológico (PAIPO)	4	Al menos 3

Reclamaciones

Año	Presentadas	Contestadas en menos de 30 días
2013	874	84,69%
2012	1.095	92,15%

Principales motivos de reclamación

- 1º. Demora en consultas externas o pruebas diagnósticas.
- 2º. Disconformidad con la asistencia.
- 3º. Desacuerdo con organización y normas.
- 4º. Citaciones.
- 5º. Retraso en la asistencia.

Continuidad Asistencial

Consultas y pruebas solicitadas y realizadas para Atención Primaria

ESPECIALIDAD	Primeras Consultas	Solicitadas por A.P.	%	Realizadas para A.P.	%
Alergia	2.572	1.969	76,56%	1.737	67,53%
Cardiología	3.100	2.039	65,77%	2.036	65,68%
Dermatología	6.430	7.462	116,05%	5.691	88,51%
Digestivo	4.500	3.430	76,22%	3.217	71,49%
Endocrinología	2.271	1.312	57,77%	1.179	51,92%
Hematología	1.345	756	56,21%	557	41,41%
M. Interna	1.016	539	53,05%	506	49,80%
Nefrología	464	314	67,67%	275	59,27%
Neumología	2.555	1.335	52,25%	1.270	49,71%
Neurología	3.730	2.670	71,58%	2.571	68,93%
Oncología	323	37	11,46%	34	10,53%
Psiquiatría	1.914	1.609	84,06%	1.141	5,96%
Rehabilitación	2.934	802	27,33%	628	21,40%
Reumatología	2.188	1.604	73,31%	1.625	74,27%
TOTAL ÁREA MÉDICA	35.406	25.878	73,09%	22.467	63,46%
C. General	3.524	2.712	76,96%	2.458	69,75%
Urología	3.774	2.976	78,86%	3.036	80,45%
Traumatología	11.377	8.035	70,62%	7.401	65,05%
ORL	4.932	4.803	97,38%	3.958	80,25%
Oftalmología	8.644	6.327	73,20%	6.416	74,22%
Ginecología	7.034	6.845	97,31%	5.973	84,92%
Anestesia	7.153	1	0,01%	0	
TOTAL AREA QUIRURGICA	46.438	31.699	68,26%	29.242	62,97%
TOTAL AREA PEDIATRICA	2.977	1.985	66,68%	1.674	56,23%
TOTAL AREA OBSTÉTRICA	1.464	1.406	96,04%	1.261	86,13%
TOTAL	86.285	60.968	70,66%	54.644	63,33%

Técnica	Act. Propia + Concertada	Solicitadas por A.P.	%	Realizadas para A.P.	%
Radiología convencional	100.068	22.163	22,15%	19.793	19,78%
Ecografías	21.626	7.418	34,30%	6.228	28,80%
Endoscopias digestivo	4.885	348	7,12%	235	4,81%
Mamografías	2.599	224	8,62%	118	4,54%
TAC	9.109	16	0,18%	16	0,18%
RMN	6.341	8	0,13%	3	0,05%

Variación interanual de solicitudes desde Atención Primaria

ESPECIALIDAD	Solicitadas 2012	Solicitadas 2013	% Variación
Alergia	1.872	1.969	5,18%
Cardiología	2.180	2.039	-6,47%
Dermatología	8.239	7.462	-9,43%
Digestivo	3.389	3.430	1,21%
Endocrinología	1.505	1.312	-12,82%
Hematología	783	756	-3,45%
M. Interna	604	539	-10,76%
Nefrología	268	314	17,16%
Neumología	1.305	1.335	2,30%
Neurología	2.627	2.670	1,64%
Oncología	47	37	-21,28%
Psiquiatría	1.596	1.609	0,81%
Rehabilitación	966	802	-16,98%
Reumatología	1.622	1.604	-1,11%
TOTAL ÁREA MÉDICA	27.005	25.878	-4,17%
C. General	2.810	2.712	-3,49%
Urología	2.959	2.976	0,57%
Traumatología	8.008	8.035	0,34%
ORL	4.928	4.803	-2,54%
Oftalmología	4.928	6.327	28,39%
Ginecología	6.609	6.845	3,57%
TOTAL AREA QUIRURGICA	30.242	31.699	4,82%
TOTAL AREA PEDIATRICA	1.790	1.985	10,89%
TOTAL AREA OBSTÉTRICA	1.532	1.406	-8,22%
TOTAL	60.569	60.968	0,66%

Consultas solicitadas como consecuencia de la Libre Elección

ESPECIALIDAD	Primeras Consultas Solicitadas AP	Número citas ENTRANTES Libre Elección	% sobre Primeras Consultas Solicitadas AP	Número citas SALIENTES Libre Elección
Alergia	1.969	41	2,08%	309
Cardiología	2.039	23	1,13%	212
Dermatología	7.462	187	2,51%	927
Digestivo	3.430	22	0,64%	191
Endocrinología	1.312	11	0,84%	144
M. Interna	539	4	0,74%	33
Nefrología	314	1	0,32%	10
Neumología	1.335	4	0,30%	87
Neurología	2.670	36	1,35%	193
Rehabilitación	802	9	1,12%	38
Reumatología	1.604	4	0,25%	106
TOTAL ÁREA MÉDICA	25.878	342	1,32%	2.250
C. General	2.712	7	0,26%	194
Urología	2.976	39	1,31%	108
Traumatología	8.035	83	1,03%	570
ORL	4.803	21	0,44%	225
Oftalmología	6.327	16	0,25%	240
Ginecología	6.845	57	0,83%	295
TOTAL AREA QUIRURGICA	31.699	223	0,70%	1.632
TOTAL AREA PEDIATRICA	1.985	3	0,15%	74
TOTAL AREA OBSTÉTRICA	1.406	16	1,14%	163
TOTAL	60.968	584	0,96%	4.119

Fuente: Cuadro de Mandos del CAP

Otros indicadores de continuidad asistencial

INDICADOR	RESULTADO HOSPITAL
Porcentaje de peticiones de sospecha de malignidad evaluadas	100%
Porcentaje de peticiones de valoración previa por el especialista evaluadas	98%
Número especialidades con puesta en marcha del especialista consultor	3
Continuidad de Cuidados	Si
% implantación de informe al alta de enfermería	0%

Docencia y formación continuada

Docencia

- Facultades y escuelas a las que se imparte enseñanza
 - Centro educativo IES Las Musas
 - Centro educativo IES Colegio Tres Olivos
 - Centro educativo IES Antonio Machado
 - Centro educativo IES Jaime Ferrán Clúa
 - Centro educativo IES José Luis Sampedro
 - Centro educativo IES Sagrado Corazón
 - Centro educativo IES Benjamín Rúa
 - Universidad Complutense de Madrid
 - Universidad Nacional de Educación a Distancia
 - Universidad Francisco de Vitoria
 - Universidad Europea de Madrid
 - Universidad Salus Infirmorum

- Número de alumnos y número de profesores de cada una de ellas
 - 12 alumnos del Centro educativo IES Las Musas
 - 1 alumno del Centro educativo IES José Luís Sampedro
 - 5 alumnos del Centro educativo IES Sagrado Corazón
 - 1 alumno del Centro educativo IES Tres Olivos
 - 1 alumno del Centro educativo IES Benjamín Rúa
 - 8 alumnos del Centro educativo IES Antonio Machado
 - 12 alumnos del Centro educativo IES Jaime Ferrán Clúa
 - 1 alumno de Universidad Complutense de Madrid
 - 1 alumno de la Universidad Nacional de Educación a Distancia
 - 27 alumnos de la Universidad Francisco de Vitoria
 - 1 alumno de la Universidad Europea de Madrid
 - 12 alumnos de Grado en Enfermería de la Universidad Salus Infirmorum

- Formación de especialistas sanitarios: número de residentes por año durante 2012
 - Diecinueve residentes de las especialidades de Medicina Interna,
 - Medicina Intensiva, Urología, Cirugía Ortopédica y Traumatología y
 - Medicina Familiar y Comunitaria.
 - Ocho DUE en la especialidad Enfermería Familiar y Comunitaria.

Formación Continuada

Cursos/Jornadas/Sesiones/ Talleres	Número Horas	Número Asistentes
DIVISIÓN DE ENFERMERÍA		
Cursos		
Manejo del paciente ostomizado	4	25
Manejo del paciente con dolor	25	19
Jornadas		
I Jornada de Fisioterapia y Dolor	4	200
Sesiones		
DIVISIÓN DE GESTIÓN		
Cursos		
Manejo de la base de datos medline/pubmed	4	20
Manejo de la base de datos de enfermería	4	20
Búsquedas Bibliográficas. Ed 2	4	16
Jornadas		
Jornada de los familiares de Alzheimer	5	200
DIVISIÓN MÉDICA		
Cursos		
Reanimación cardiopulmonar instrumental y DESA	10	21
Ecografía vascular	6	20
Curso de Formación en Desfibrilación semiautomática y RCP instrumentalizada en el Hospital. Ed. 11	10	20
Workshop on abdominal wall reconstruction	6	8
I Curso de Cirugía Andrológica	24	16
Fundamentos en cuidados Paliativos	25	22
Electrocardiografía en urgencias y cuidados críticos. Ed 2	4	30
Talleres		
Taller Práctico de Ecografía en la Patología Vascular	20	6
SESIONES CLÍNICAS GENERALES		
SERVICIO	TÍTULO	FECHA
Dermatología	La psoriasis es una enfermedad inflamatoria crónica sistémica: Síndrome metabólico y riesgo cardiovascular en psoriásicos	25/10/2013
Urología	Urolift, una nueva técnica en el tratamiento de la hipertrofia prostática benigna	29/11/2013
Registro de la CAM	Registro de instrucciones previas de la Comunidad de Madrid	13/12/2013

Investigación

Proyectos de investigación

Título	Financiador	Importe Financiación
Protocolo: 3652-CL-0019 Estudio de fase II, aleatorizado, doble ciego, controlado con placebo en grupos paralelos, con un diseño adaptativo combinado prueba de concepto y búsqueda de dosis para evaluar la eficacia, seguridad, farmacodinámica y farmacocinética de ASP3652 en el tr	ICON Clinical Research Limited	8.665€
Protocolo: A14181259 Estudio Cruzado de exposición inhibidores de PDE5 como un posible FACTOR DESENCADENANTE de NOIA-NA AGUDA	UBC Late Stage In	500€
Protocolo: BAY-RIV-2012-01 XALIA-Xarelto para la Anticoagulación a largo Plazo e Inicial en el Tromboembolismo Venoso (TEV)	BAYER HISPANIA, S.L.	6.200€
Protocolo: C10953/3074 Estudio en abierto, dosis flexible (150 a 200 mg/día) de seis meses de duración, extensión del estudio de la eficacia y la seguridad del tratamiento con armodafinilo como terapia conjunta en adultos con depresión mayor asociada a trastorno bipolar I.	CEPHALON INC	3.959€
Protocolo: EAU-HPB-2009-01 Registro europeo para evaluar las prácticas de control en médicos de cabecera y urólogos y los resultados de los tratamientos farmacológicos en pacientes con síntomas del tracto urinario inferior asociados con Hiperplasia de próstata Benigna	eauResearch Foundation	4.860€
Protocolo: FDC114615 Eficacia comparativa de Duodart y pautas de estilo de vida versus espera vigilada y pautas de estilo de vida con o sin escalada a tamsulosina en el manejo del tratamiento de hombres sin terapia previa con síntomas moderados de hiperplasia prostática benign	GLAXOSMITHKLINE, S.A.	1.950€
Protocolo: FDC116115 Estudio prospectivo de la función sexual en hombres sexualmente activos tratados para la HBP	GLAXOSMITHKLINE, S.A.	250€
Protocolo: IPS-TRI-2010-02 Estudio	IPSEN PHARMA, S.A.	3.733,8€

postautorización observacional prospectivo para evaluar la prevalencia de alteraciones cognitivas en pacientes con cáncer de próstata antes y después de seis meses de tratamiento con análogos de la LHRH.		
Protocolo: N.FIRM. SPD489-335,336 NO SE LLEGO A FIRMAR SE COBRARON LOS GASTOS INICIALES DE ADMINISTRACIÓN	Shire Pharmaceutical Development Ltd	762,03€
Protocolo: NIS-OES-DUM-2010/1 Estudio para valorar el impacto del tratamiento de bloque androgénico en la incidencia de alteraciones metabólicas en pacientes con cáncer de próstata.	QUINTILES IBERIA SAU	375€
Protocolo: ONC-BEV-2010-01 Estudio postautorización de tipo observacional transversal para evaluar la influencia de determinados factores pronósticos en la elección del tratamiento quimioterápico asociado a bevacizumab en el tratamiento de primera línea del cáncer de mama metastático	Dynamic Solutions, S.L.	1.086,96€
Protocolo: R092670PSY3011 Estudio aleatorizado, multicéntrico, doble ciego, de no inferioridad de las formulaciones trimestral y mensual de palmitato de paliperidona para el tratamiento de pacientes con esquizofrenia	Janssen-Cilag, S.A.	38.720€
Protocolo: R39-09-01 Tratamiento intravesical con Oncofid-P-B (Paclitaxel-Ácido Hialurónico) en tumor vesical no músculo invasivo: Estudio de Fase II en lesión marcador	Fidia Farmaceutici, S.p.A	45.200€
Protocolo: ser-ago-2009-01 Estudio de cohortes observacional para evaluar la seguridad de la agomelatina en la práctica médica habitual en los pacientes deprimidos	Chiltern International Spain, S.A.	1.320€
Protocolo: SPD 489-322 Estudio de fase 3, multicéntrico, aleoatorizado, doble ciego, de grupos paralelos y controlado con placebo, de ajuste de la dosis flexible, de la eficacia y la seguridadSPD489 en combinación con un antidepresivo en el tratamiento de adultos con trastorno	ICON Clinical Research Limited	5.675,69€
Protocolo: SPD 489-343	Premier Research Group,LTD	369€
TOTAL:		123.626,48

Publicaciones científicas

Publicaciones	Número total de artículos publicados en la revista	Factor de impacto de la revista*	Factor de impacto TOTAL
AM SURG	1	0,918	0,918
AN PEDIATR	1	0,867	0,867
CONTACT DERMATITIS	1	2,925	2,925
J CRANIOFAC SURG	1	0,686	0,686
J INVESTIG ALLERGOL CLIN	1	1,887	1,887
MED CLIN	1	1,399	1,399
MED INTENSIVA	8	1,323	10,584
NEUROLOGÍA	2	1,322	2,644
REV ESP QUIMIOTER	1	0,836	0,836
REV NEUROL	1	1,179	1,179
TOTAL:			23,925

Publicaciones SIN FACTOR DE IMPACTO	Número total de artículos publicados en la revista
UROL ANN	1
BMJ CASE	1
ARCH ESP UROL	1
ARCH ESP OFTALMOL	2
INT OPHTHALMOL	2
REMI	4
REV ESP PEDIATR	1
SEMERGEN	1
PANORAMA ACTUAL MED	1
UROL ANN	1

Gestión económica

Financiación

Capítulo I- Personal	
Gastos sin cuotas	29.297.293€
Cuotas Seguridad Social	7.788.817€
TOTAL CAPÍTULO I	37.086.110€
Capítulo II-Gastos Corrientes	
Compra de bienes corrientes y servicios	41.319.339€
Actividad Concertada	372.504€
TOTAL CAPÍTULO II	41.691.843€
INVERSIONES	
Plan de necesidades	39.975€
Obras	
Planes de Montaje	
Centros de Especialidades Periféricos	
Alta Tecnología	
TOTAL INVERSIONES	39.975€
TOTAL GENERAL	78.817.928€

Facturación a terceros

	FACTURADO	COBRADO
TOTAL	394.209 €	406.444 €

Farmacia

COMPRAS	AÑO 2013	% INC 2013/2012
Total adquisiciones directas	9.580.724	5,88%
INMUNOSUPRESORES	1.910.202	4,24%
ONCOLOGICOS AC MONOCLONALES	1.491.966	8,65%
ANTIVIRALES	1.229.716	26,17%
RESTO ONCOLOGICOS NO HORMONALES	674.583	-9,61%
INMUNOESTIMULANTES	640.346	15,08%

Indicadores Farmacoterapéuticos

Coste medio por paciente VIH adulto	8.200
% pacientes con Hepatitis C crónica en tratamiento con triple terapia con grado de fibrosis igual o inferior a 2	19,20%
Receta % Pacientes nuevos anticoagulantes orales	5,71%
Receta % DDD ara II AE+AP	36,78%
% Omeprazol	0,82
Coste biológicos en artropatías	9.973,50
Coste biológicos en psoriasis	11.324,80
Coste biológicos en EII	11.789,90

Otras actividades del hospital

- Actividades de voluntariado

- Las asociaciones con las que el Hospital Universitario del Henares mantiene un convenio de colaboración son:
 - o Asociación María Auxiliadora
 - o Punto de Información al Voluntariado
 - o Asociación Española contra el Cáncer (AECC)
- La AECC comienza a ofrecer un taller de relajación a los pacientes oncológicos
- La Asociación de Familiares de Enfermos de Alzheimer del Corredor del Henares organiza su V jornada en el Hospital Universitario del Henares con motivo del Día Mundial del Alzheimer

- Premios y reconocimientos

- Premiado por las Mejores Ideas en la categoría de Gestión de Diario Médico el Sistema Guardian implantado en la UCI
- El servicio de Farmacia del Hospital Universitario del Henares ha sido el primer servicio a nivel nacional en conseguir la certificación según la norma específica desarrollada por el Consejo General de Colegios Farmacéuticos y la Fundación Ad Qualitatem
- El Servicio de Ginecología y Obstetricia edita un libro de tirada nacional titulado "Ginecología y Atención primaria. Orientación en la práctica clínica" dirigido a Atención Primaria
- La Unidad de Cuidados Intensivos fue galardonada con el premio MIHealth Innovation Awards 2013 en la categoría de Organización por su proyecto de "Uci sin paredes"
- Ampliamos el número de pruebas diagnósticas de sus pacientes que se pueden compartir a través del programa HORUS, para que puedan ser consultas por aquellos facultativos que lo necesiten dentro del Servicio Madrileño de Salud
- El Hospital Universitario del Henares consigue el nivel 6 sobre 7 del modelo de adopción de la historia clínica electrónica realizado por HIMSS Analytics Europe
- Se implantó un sistema de administración segura de quimioterapia a pie de cama basado en código de barras y dispositivos móviles como las tablets.
- Se ha informatizado el plan de cuidados de enfermería de tal manera que los cuidados de enfermería del paciente se generan automáticamente tras una valoración por parte de la enfermera.
- Se han implantado avisos por duplicidad de peticiones: Hematología, Microbiología, Inmunología, Bioquímica, Rayos... y avisos por SMS de alertas de radiología, laboratorio y anatomía patológica
- Se ha desplegado Selene Mobility en todo el hospital lo que ha permitido la realización de procesos asistenciales clave a pie de cama con tablets