

FRAXINUS

fresno

Familia *Oleaceae*. Género *Fraxinus* Tourn. ex L.

ESPECIE REPRESENTADA

Fraxinus angustifolia Vahl

DESCRIPCIÓN

Arbol caducifolio, que alcanza 10 a 15 m de altura. Tronco derecho, de corteza gris, finamente fisurada a modo de retículo, ramas erectas con los brotes jóvenes gruesos. Hojas opuestas, imparipinnadas, compuestas de 3 a 5 pares de foliolos casi sentados y raquis rematado por un foliolo terminal; foliolos lampiños lanceolados, estrechos, con la base cuneada lisa, borde ligeramente dentado. La floración se adelanta a la foliación, las flores, que se sitúan en racimos opuestos, son completamente desnudas y sólo portan los órganos sexuales conjuntamente o bien separados en sendas flores; el androceo se compone de 2 estambres de cortos filamentos; el gineceo, también aclamídeo, está rematado por un estilo simple y estigma bifido. El fruto es una sámara.

FLORACIÓN

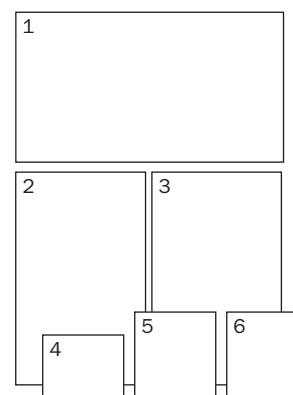
Invernal, de diciembre a enero y febrero.

HÁBITAT

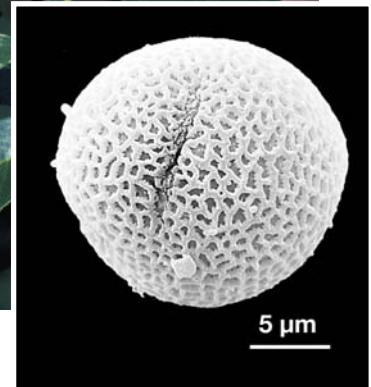
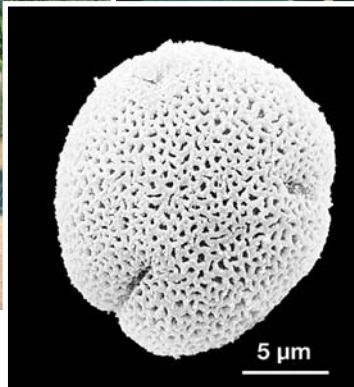
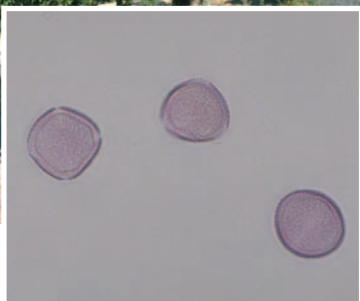
Indiferente edáfico, requiere suelos profundos y húmedos en bordes de cauces o lugares con nivel freático alto, sobre todo en los pisos colinos y de meseta con clímax de encinas, quejigos y robles. Es frecuente en las proximidades de los cursos de agua y en los fondos de valle de toda la sierra.

POLEN

Granos de polen isopolares, con simetría radial, suboblato-esferoidales, cuyo eje mayor mide alrededor de 18-23 micras. Trizonicolporados, con largas y estrechas aberturas. Con tectum parcial, la sexina, de mayor espesor que la nexina, reticulada, con lúmenes irregulares de 1,2-1,3 micras y muros lisos simplibaculados. Exina de alrededor de 2 micras de espesor.



1, 2, 3, *Fraxinus angustifolia*; 4, 5, 6, tipo polínico *Fraxinus*.



FRAXINUS

AEROBIOLOGÍA

El polen de fresno (*Fraxinus*) aparece en cantidades bajas o moderadas (0,8 % PT) en la atmósfera de la Comunidad de Madrid durante los meses de enero y febrero, aunque no es rara su presencia durante el mes de diciembre. El PPP suele comenzar en el mes de enero -menos frecuentemente a finales de diciembre-, para terminar a finales de febrero o primeros de marzo. Se trata de un periodo corto pero de duración variable, entre uno y dos meses. Los puntos que registraron las mayores cantidades de polen de fresno fueron Alcobendas, Ciudad Universitaria y Barrio de Salamanca, mientras que las menores se contabilizaron en Alcalá y Aranjuez. Las concentraciones medias diarias no suelen superar los 30 p/m³, con máximos generalmente comprendidos entre 30 y 50 p/m³. Excepcionalmente se han dado máximas concentraciones diarias superiores a 100 p/m³ en Ciudad Universitaria y Barrio de Salamanca. Las fechas de los días pico se sitúan casi siempre en febrero, coincidiendo su periodo de máxima incidencia atmosférica con el de las cupresáceas.

Los captadores de la zona noroeste registran la mayor incidencia de este tipo polínico (ver mapa). Posee capacidad alergénica y presenta reactividad cruzada con el polen procedente de otras oleáceas (MACCHIA & *al.* 1991).