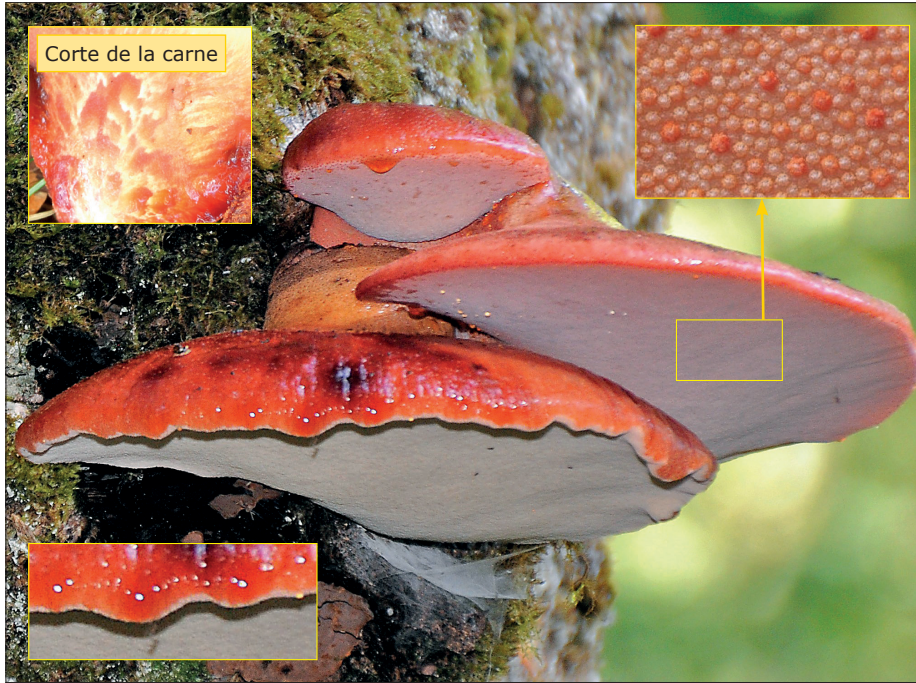


Fistulina hepatica (Schaeff.) With.



Hígado de vaca

© José Cuesta y Miguel Ángel Ribes

Hapalopilus rutilans (Pers.) Murrill



© Javier Marcos

Ischnoderma benzoinum (Wahlenb.) P. Karst.



© José Cuesta

	<i>Fistulina hepatica</i>	<i>Hapalopilus rutilans</i>	<i>Ischnoderma benzoinum</i>
Sombrero	Papiloso, viscoso, brillante, de color uniforme, con alguna estría longitudinal, pardo rojizo, con una capa gelatinosa bajo la superficie	Liso, no papiloso, seco, mate, color uniforme, sin estrías longitudinales, pardo canela rojizo, sin capa gelatinosa bajo la superficie	Aterciopelado, concéntricamente zonado, pardo ocráceo a pardo oscuro o algo rojizo, sin capa gelatinosa bajo la superficie
Himenóforo	Tubos cilíndricos, más o menos independientes entre sí (no se rompen al partir la seta con la mano), enrojecen al manipularlos	Poros amplios, angulosos, laberintiformes, de color pardo canela, que no enrojecen a la manipulación	Tubos cilíndricos o irregulares, completamente fusionados entre sí (se rompen al partir la seta con la mano)
Carne	Tierna, jugosa, rojiza, blanda, se puede romper fácilmente con la mano, con vetas más pálidas	Coriácea, suberosa, de color pardo canela, cuesta romperla con la mano, sin vetas más pálidas	Correosa, aunque ligeramente blanda, cuesta romperla con la mano, de color pardo claro, sin vetas más pálidas
Observaciones	<i>Fistulina hepatica</i> es una especie difícil de confundir en Europa. Otros hongos con forma de casco o repisa, de colores rojizos e himenóforo con poros se distinguen fácilmente por su consistencia correosa o leñosa, casi imposibles de romper con la mano. <i>Hapalopilus rutilans</i> es una especie difícil de consumir por su consistencia coriácea, sin embargo hay constancia de su toxicidad.		