



**Hospital Universitario  
Santa Cristina**

**MEMORIA 2015**



CONSEJERÍA DE SANIDAD  
VICECONSEJERÍA DE ASISTENCIA SANITARIA

Coordina:  
Secretaría General del Servicio Madrileño de Salud

© **Comunidad de Madrid**  
Edita: Servicio Madrileño de Salud

Edición electrónica  
Edición: 5/2016

Publicado en España – Published in Spain

## Índice

Presentación .....	4
Zona de Influencia .....	5
Marco geográfico .....	5
Organigrama .....	7
Recursos Humanos .....	8
Recursos Materiales .....	9
Cartera de Servicios .....	10
Especialidades disponibles .....	10
Actividad Asistencial .....	11
Hospitalización .....	11
Actividad quirúrgica .....	11
Donaciones – Trasplantes .....	11
Técnicas Utilizadas .....	12
Consultas Externas .....	13
Consultas de alta resolución .....	13
Casuística (CMBD) .....	14
Calidad .....	17
Objetivos institucionales de calidad .....	17
Comisiones clínicas .....	18
Otras actuaciones .....	18
Información y Atención al Paciente .....	19
Objetivos institucionales de información y atención al paciente .....	19
Reclamaciones .....	19
Otras actuaciones .....	20
Continuidad Asistencial .....	21
Consultas y pruebas solicitadas y realizadas para Atención Primaria .....	21
Variación interanual de solicitudes desde Atención Primaria .....	22
Consultas solicitadas como consecuencia de la Libre Elección .....	23
Otros indicadores de continuidad asistencial .....	24
Docencia y formación continuada .....	25
Docencia .....	25
Formación Continuada .....	26
Investigación .....	28
Proyectos de investigación .....	28
Publicaciones científicas .....	28
Gestión económica .....	29
Obligaciones Reconocidas .....	29
Farmacia .....	29

## Presentación



En esta memoria correspondiente al año 2015 se presentan los datos estadísticos de actividad asistencial, la cartera de servicios y prestaciones que el Hospital ofrece a los pacientes, los indicadores de calidad y de gestión así como las publicaciones y líneas de investigación más destacadas, reflejo del trabajo y la labor realizada por todos y cada uno de los profesionales que formamos parte del Hospital Universitario de Santa Cristina y que se plasma en proporcionar una asistencia sanitaria de excelencia y calidad a nuestros pacientes. Una atención que se refleja en el resultado de la

Encuesta de Satisfacción que se realiza todos los años por parte de la Subdirección General de Calidad y en donde en el pasado año 2014 el 97,7% de nuestros usuarios nos recomendaría a sus familiares y conocidos.

Como hospital público de la red sanitaria del Servicio Madrileño de Salud, seguimos trabajando en apoyar y colaborar en la reducción de las listas de espera quirúrgica y diagnóstica asegurando un servicio ágil y eficiente bajo criterios de seguridad y comodidad para los usuarios, garantizando no solo la calidad científico técnica de nuestros profesionales sino también dando un papel relevante a la humanización en la atención sanitaria, haciendo compatibles la ciencia y la humanidad.

El Hospital Universitario Santa Cristina sigue con su fuerte vocación docente para Ciencias de la Salud como se lo demuestra los numerosos cursos y jornadas que se han realizado a lo largo de todo el año 2015 así como a través de los convenios con distintas escuelas para la formación de disciplinas como enfermería, fisioterapia, técnicos superiores de laboratorio y técnicos en cuidados auxiliares de enfermería, así como residentes en enfermería en salud mental. Este año se ha renovado el Convenio de colaboración con la Universidad Autónoma de Madrid y se ha comenzado a formar por primera vez a técnicos superiores en radiodiagnóstico. Así mismo continuamos con la colaboración con la Universidad Europea en el Grado de Medicina.

Quiero resaltar el trabajo realizado en el ámbito de la Investigación por las unidades pertenecientes al instituto de Investigación de la Princesa con importantes logros publicados en revistas internacionales.

Tengo que hacer referencia también al gran trabajo realizado en el cumplimiento del cronograma establecido y necesario para la futura implantación de la Historia Clínica Electrónica en el Hospital por parte de todos los estamentos afectados por la misma.

Los resultados de la Memoria de actividad que presentamos a continuación son resultado del esfuerzo diario, la motivación y el trabajo en equipo de todos sus profesionales que tanto desde las áreas asistenciales como de gestión, trabajan por y para nuestros pacientes. Mi felicitación y agradecimiento a todos.

**Rosa María Ramos Pérez**  
**Directora Gerente**

## Zona de Influencia

### Marco geográfico

Descripción del centro:

El Hospital Universitario Santa Cristina cuenta con una superficie de 35.523 metros cuadrados. Consta de dos edificios, edificios A y B, con entrada ambos por la C/Maestro Vives, números 2 y 3.

El **edificio B** se construyó entre los años 1998 y 2001, fecha en que empezó su actividad, y tiene una superficie total de 16.000 metros cuadrados aproximadamente. Consta de cinco plantas, planta baja, un semisótano y tres sótanos dedicados a garaje.



El **edificio A** fue construido en el año 1924 como Hospital Materno-Infantil y Escuela de Matronas. Tiene una superficie total aproximada de 19.523 metros cuadrados. Consta de cuatro plantas, planta baja y planta sótano.

### Ubicación del Hospital

#### Edificio de Hospitalización (Edificio A).

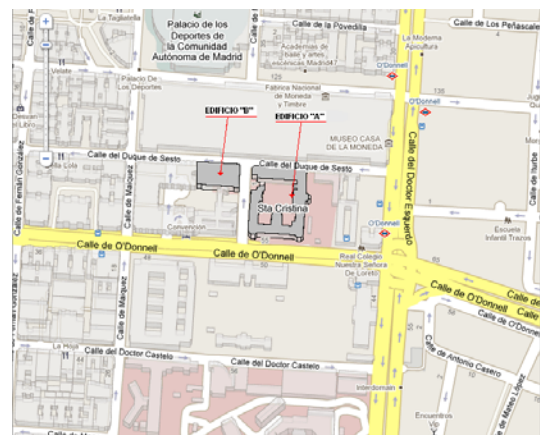
C/ Maestro Amadeo Vives, nº 3

28009 – Madrid.

#### Edificio de Consultas externas (Edificio B).

C/ Maestro Amadeo Vives, nº 2

28009 – Madrid.



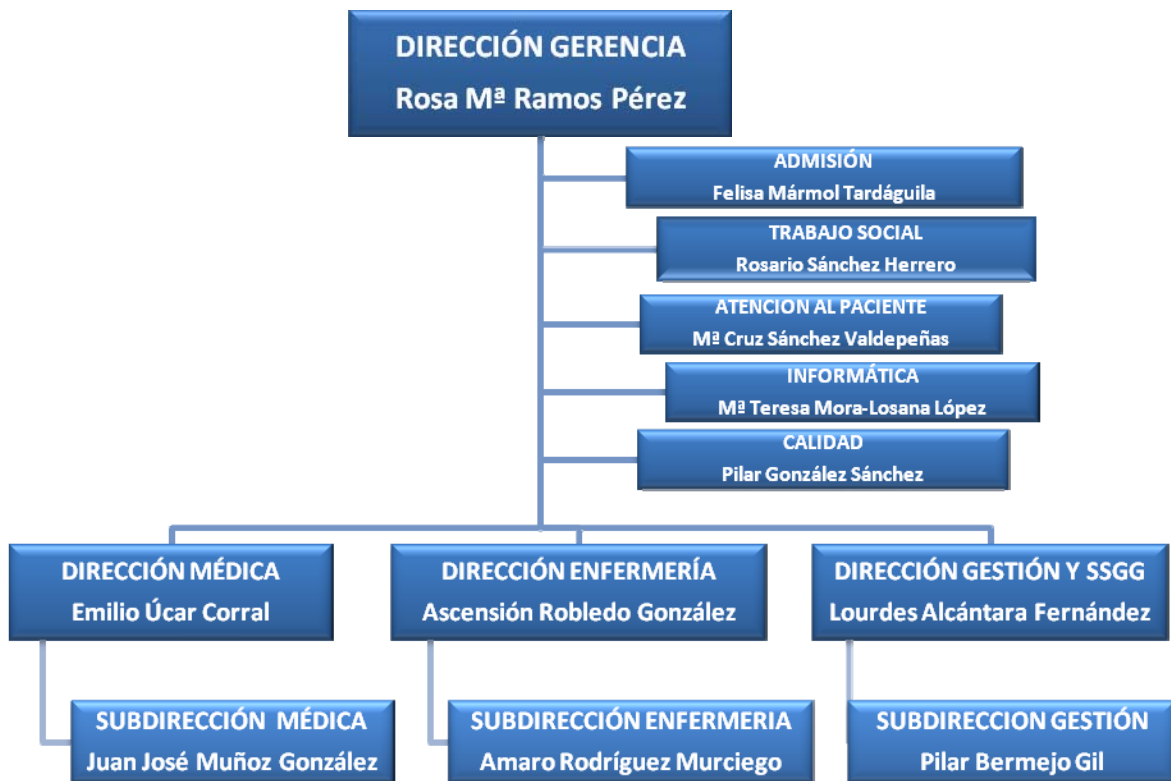
## Accesos

Autobuses: 2 – 15 – 21 – 26 – 28 – 29 – 30 – 56 – 71 – 61 – 63 – Circular.

Metro: O'Donnell y Goya.

Aparcamiento: O'Donnell nº 53 y O'Donnell nº 24.

# Organigrama



## Recursos Humanos

CATEGORÍA PROFESIONAL	AÑOS	
	2014	2015
<b>EQUIPO DIRECTIVO</b>		
Director Gerente	1	1
Director Médico	1	1
Director de Continuidad Asistencial		
Subdirector Médico	1	1
Director de Gestión	1	1
Subdirector de Gestión	1	1
Director de Enfermería	1	1
Subdirector de Enfermería	1	1
<b>DIVISIÓN MÉDICA</b>		
Facultativos	127	127
MIR		
<b>PERSONAL SANITARIO</b>		
DUE	186	183
Matronas	9	5
Fisioterapeutas	11	13
Terapeutas	1	1
Técnicos	32	32
Auxiliares Enfermería	151	151
<b>PERSONAL NO SANITARIO</b>		
Grupo Técnico Función Administrativa	5	5
Grupo Gestión Función Administrativa	5	6
Grupo Administrativo y resto C	22	23
Aux. Administrativo y resto D	97	94
Celadores y resto	91	91
<b>DOCENCIA</b>		
E.U.E. (otros residentes)		
Personal en formación (matronas)		
<b>TOTAL</b>	<b>744</b>	<b>738</b>



## Recursos Materiales

<b>CAMAS</b>	<b>2014</b>	<b>2015</b>
Camas Instaladas	192	192
<b>QUIRÓFANOS</b>	<b>2014</b>	<b>2015</b>
Quirófanos Instalados	11	11
<b>OTRAS INSTALACIONES</b>	<b>2014</b>	<b>2015</b>
Locales de consulta en el hospital	23	29
Locales de consulta en CEP		
<b>PUESTOS HOSPITAL DE DÍA</b>	<b>2014</b>	<b>2015</b>
Psiquiátrico	50	50
Otros Médicos	6	6
Quirúrgico	30	30
<b>DIAGNÓSTICO POR IMAGEN</b>	<b>2014</b>	<b>2015</b>
Mamógrafos	2	2
TAC	1	1
Ecógrafos Servicio. Radiodiagnóstico	2	2
Ecógrafos Servicio Cardiología		
Ecógrafos Otros Servicios	4	4
Sala convencional de Rayos X	2	2
Telemando	1	1

<b>OTROS EQUIPOS</b>	<b>2014</b>	<b>2015</b>
Arco Multifuncional Rx	1	1
Salas Endoscopias	1	1
Gastroscopio / Esofagoscopios	1	1
Colonoscopios / Rectoscopios	1	1
Electromiógrafos	1	1
Mesas Prona	1	1
Densitómetros	1	1

## Cartera de Servicios

### Especialidades disponibles

ESPECIALIDADES	DISPONIBLES EN EL HOSPITAL	CENTRO/HOSPITAL DE REFERENCIA
Admisión y Doc. Clínica	SI	
Alergología		
Análisis clínicos	SI	
Anatomía Patológica	SI	
Anestesiología y reanimación	SI	
Angiología y Cirugía Vascul		
Aparato Digestivo	SI	
Bioquímica Clínica	SI	
Cardiología		
Cirugía Cardiovascular		
Cir. Gral. y de Apto Digestivo	SI	
Cir. Maxilofacial		
Cirugía Pediátrica		
Cirugía Torácica		
Cir. Plástica y Reparadora	SI	
Dermatología Medicoquirúrgica		
Endocrinología y Nutrición	SI	
Estomatología		
Farmacología Clínica		
Farmacia hospitalaria	SI	
Geriatría		
Hematología y Hemoterapia	SI	
Inmunología		
Medicina Familiar y Comunitaria		
Medicina Intensiva		
Medicina Interna	SI	
Medicina Legal y Forense		
Medicina Nuclear		
Medicina Preventiva y Salud Pública		
Medicina del Trabajo		
Microbiología y Parasitología	SI	
Nefrología		
Neumología		
Neurocirugía		
Neurofisiología Clínica	SI	
Neurología		
Obstetricia y Ginecología	SI	
Oftalmología	SI	
Oncología Médica		
Oncología Radioterápica		
Otorrinolaringología		
Pediatría		
Psicología Clínica	SI	
Psiquiatría	SI	
Radiodiagnóstico	SI	
Rehabilitación	SI	
Reumatología	SI	
Traumatología y C. Ortopédica	SI	
Urología	SI	

## Actividad Asistencial

### Hospitalización

Datos CMBD	2014	2015
Altas totales codificadas	4.438	4.244
Porcentaje de codificación	100,00%	99,98%
Estancia Media Global	5,13	5,18
Peso Medio Global	1,5418	1,5182

HOSPITALIZACION	2014	2015
Ingresos totales	5.175	4.484
Ingresos Urgentes	1.130	958
Ingresos Programados	4.045	3.526
Urgencias Totales	78	45
% Urgencias ingresadas	47,44%	57,78%
SESIONES HOSPITAL DE DÍA	2014	2015
Psiquiátrico	6.009	5.859
Otros Médicos	2.889	2.666
Quirúrgico	7.489	8.182

### Actividad quirúrgica

ACTIVIDAD QUIRÚRGICA	2014	2015
Intervenciones quirúrgicas programadas con hospitalización	3.157	3.081
Intervenciones quirúrgicas ambulatorias programadas, realizadas en quirófano	6.995	7.818
Intervenciones quirúrgicas urgentes con hospitalización	47	31
Intervenciones quirúrgicas urgentes ambulatorias	37	9
Otros procesos quirúrgicos ambulatorios realizados fuera de quirófano	2.232	3.030
Intervenciones quirúrgicas suspendidas	574	517
Tiempo disponible de quirófano (horas/mes)	1.461,17	1.423,08
Tiempo utilizado de quirófano (horas/mes)	766,83	789,08
Rendimiento quirúrgico (% ocupación quirúrgica)	52,48%	55,45%

### Donaciones – Trasplantes

	2014	2015
Trasplantes de Tejido Osteotendinoso	13	19

## Técnicas Utilizadas

TÉCNICA	REALIZADAS PROPIO CENTRO		DERIVADAS A C.CONCERTADO	
	2014	2015	2014	2015
Laboratorio				
Bioquímica	344.994	386.641	0	0
Hematología	87.208	136.934	0	0
Microbiología	57.546	30.773	0	727
Inmunología	31.771	32.661	0	0
Nº de pacientes	111.656	116.368	0	0
Radiología convencional	10.506	10.669	0	0
Ecografías	9.458	8.867	0	0
Citologías	20.024	19.182	0	0
Endoscopias digestivo	3.160	3.205	0	0
Mamografías	4.937	4.820	0	0
TAC	3.230	3.263	0	0
RMN	73	0	1.053	1.101
Radiología intervencionista	531	511	0	0

## Consultas Externas

ESPECIALIDAD	Primeras Consultas	Consultas Sucesivas	Total	Índice Suc/Prim	Solicitadas por A.P.	Realizadas para A.P.
Digestivo	224	335	559	1,50	191	149
Endocrinología	712	4.149	4.861	5,83	135	143
Hematología	176	234	410	1,33	0	0
M. Interna	9.722	15	9.737	0,00	0	0
Psiquiatría	159	2.120	2.279	13,33	3	1
Rehabilitación	1.804	4.492	6.296	2,49	8	6
Reumatología	821	2.174	2.995	2,65	620	602
Otras Médicas	35	971	1.006	27,74	2	2
<b>TOTAL ÁREA MÉDICA</b>	<b>13.653</b>	<b>14.490</b>	<b>28.143</b>	<b>1,06</b>	<b>959</b>	<b>903</b>
C. General	3.862	6.522	10.384	1,69	149	153
Urología	1.344	2.295	3.639	1,71	227	219
Traumatología	3.560	12.960	16.520	3,64	971	870
Oftalmología	2.907	7.042	9.949	2,42	9	9
Ginecología	8.224	17.949	26.173	2,18	7.754	7.053
C. Plástica	704	2.535	3.239	3,60	6	5
Anestesia	12.653	649	13.302	0,05	1	1
<b>TOTAL AREA QUIRURGICA</b>	<b>33.254</b>	<b>49.952</b>	<b>83.206</b>	<b>1,50</b>	<b>9.117</b>	<b>8.310</b>
<b>TOTAL AREA OBSTÉTRICA</b>	<b>1.839</b>	<b>8.049</b>	<b>9.888</b>	<b>4,38</b>	<b>1.752</b>	<b>1.761</b>
<b>TOTAL</b>	<b>48.746</b>	<b>72.491</b>	<b>121.237</b>	<b>1,49</b>	<b>11.828</b>	<b>10.974</b>

## Consultas de alta resolución

ESPECIALIDAD	Número consultas alta resolución	% Sobre Primeras Consultas
C. General	2.010	52,05%
Urología	509	37,87%
Traumatología	1.946	54,66%
Oftalmología	2.256	77,61%
Ginecología	329	4,00%
C. Plástica	437	62,07%
<b>TOTAL AREA QUIRURGICA</b>	<b>7.487</b>	<b>22,51%</b>
<b>TOTAL</b>	<b>7.487</b>	<b>15,36%</b>

## Casuística (CMBD)

### GRD Médicos más frecuentes

GRD	DESCRIPCIÓN	Número de casos	%	Estancia Media	Peso
541	NEUMONÍA SIMPLE Y OTROS TRAST.RESPIRATORIOS EXC. BRONQUITIS & ASMA CON CC MAYOR	196	17,30%	13,59	2,2282
127	INSUFICIENCIA CARDIACA & SHOCK	55	4,85%	10,93	1,3004
320	INFECCIONES DE RIÑÓN & TRACTO URINARIO EDAD>17 CON CC	51	4,50%	9,69	1,0349
544	ICC & ARRITMIA CARDIACA CON CC MAYOR	50	4,41%	13,94	3,3009
089	NEUMONIA SIMPLE & PLEURITIS EDAD>17 CON CC	49	4,32%	13,94	1,1855
569	TRAST. DE RIÑÓN & TRACTO URINARIO EXCEPTO INSUFICIENCIA RENAL CON CC MAYOR	48	4,24%	13,75	1,7485
101	OTROS DIAGNOSTICOS DE APARATO RESPIRATORIO CON CC	42	3,71%	9,26	0,9994
088	ENFERMEDAD PULMONAR OBSTRUCTIVA CRONICA	32	2,82%	11,09	1,0606
172	NEOPLASIA MALIGNA DIGESTIVA CON CC	27	2,38%	15,41	1,9108
245	ENFERMEDADES OSEAS & ARTROPATIAS ESPECIFICAS SIN CC	25	2,21%	1,28	0,7300
203	NEOPLASIA MALIGNA DE SISTEMA HEPATOBILIAR O DE PANCREAS	23	2,03%	16,30	1,8666
588	BRONQUITIS & ASMA EDAD >17 CON CC MAYOR	22	1,94%	10,18	1,2594
248	TENDINITIS, MIOSITIS & BURSITIS	22	1,94%	1,05	0,7306
082	NEOPLASIAS RESPIRATORIAS	22	1,94%	21,68	1,8145
296	TRASTORNOS NUTRICIONALES & METABOLICOS MISCELANEOS EDAD>17 CON CC	20	1,77%	12,25	0,9873
566	TRAST. ENDOCRINO, NUTRIC. & METAB. EXC. TRAST. DE INGESTA O FIBROSIS QUISTICA CON CC MAYOR	19	1,68%	16,32	2,1012
369	TRASTORNOS MENSTRUALES & OTROS PROBLEMAS DE APARATO GENITAL FEMENINO	18	1,59%		0,6393
557	TRASTORNOS HEPATOBILIARES Y DE PANCREAS CON CC MAYOR	18	1,59%	15,17	3,8563
189	OTROS DIAGNOSTICOS DE APARATO DIGESTIVO EDAD>17 SIN CC	18	1,59%	0,06	0,6838
102	OTROS DIAGNOSTICOS DE APARATO RESPIRATORIO SIN CC	16	1,41%	8,00	0,6189
208	TRASTORNOS DEL TRACTO BILIAR SIN CC	16	1,41%	0,06	0,7206
552	TRAST. AP. DIGESTIVO EXCEPTO ESOF., GASTROENT. & ULC.NO COMPL. CON CC MAYOR	14	1,24%	9,93	3,0609
366	NEOPLASIA MALIGNA, APARATO GENITAL FEMENINO, CON CC	13	1,15%	19,31	1,5208
254	FRACTURA,ESGUINCE,DESGARRO & LUXACION BRAZO,PIERNA EXCL.PIE EDAD>17 SIN CC	13	1,15%	0,08	0,6926
540	INFECCIONES & INFLAMACIONES RESPIRATORIAS EXCEPTO NEUMONÍA SIMPLE CON CC MAYOR	13	1,15%	15,77	3,0484

<b>TOTAL GRDs MÉDICOS</b>	<b>1.133</b>	<b>12,20</b>	<b>1,6560</b>
---------------------------	--------------	--------------	---------------

## GRD Quirúrgicos más frecuentes

GRD	DESCRIPCIÓN	Número de casos	%	Estancia Media	Peso
209	SUSTITUCION ARTICULACION MAYOR EXCEPTO CADERA & REIMPLANTE MIEMBRO INFERIOR, EXCEPTO POR CC	386	12,41%	5,58	2,7777
494	COLECISTECTOMIA LAPAROSCOPICA SIN EXPLORAC. CONDUCTO BILIAR SIN CC	355	11,41%	1,08	1,0934
162	PROCEDIMIENTOS SOBRE HERNIA INGUINAL & FEMORAL EDAD>17 SIN CC	291	9,35%	1,05	0,8245
158	PROCEDIMIENTOS SOBRE ANO & ENTEROSTOMIA SIN CC	226	7,26%	0,96	0,7492
224	PROC. HOMBRO, CODO O ANTEBRAZO, EXC. PROC.MAYOR DE ARTICULACION SIN CC	201	6,46%	1,03	1,0180
359	PROC. SOBRE UTERO & ANEJOS POR CA.IN SITU & PROCESO NO MALIGNO SIN CC	200	6,43%	3,45	1,0138
160	PROCEDIMIENTOS SOBRE HERNIA EXCEPTO INGUINAL & FEMORAL EDAD>17 SIN CC	192	6,17%	2,21	1,0018
818	SUSTITUCION DE CADERA EXCEPTO POR COMPLICACIONES	168	5,40%	5,70	3,1545
222	PROCEDIMIENTOS SOBRE LA RODILLA SIN CC	124	3,99%	0,99	1,1959
356	PROC. DE RECONSTRUCCION APARATO GENITAL FEMENINO	86	2,76%	1,28	0,9431
261	PROC. S. MAMA POR PROCESO NO MALIGNO EXCEPTO BIOPSIA & EXCISION LOCAL	65	2,09%	1,98	1,4143
268	PROCEDIMIENTOS PLASTICOS SOBRE PIEL, T.SUBCUTANEO & MAMA	61	1,96%	2,70	1,0688
867	ESCISION LOCAL Y EXTRACCION DE DISPOSITIVO FIJACION INTERNA EXCEPTO CADERA Y FEMUR, SIN CC	52	1,67%	1,04	1,2334
339	PROCEDIMIENTOS SOBRE TESTICULO, PROCESO NO MALIGNO EDAD>17	49	1,58%	0,98	0,8920
290	PROCEDIMIENTOS SOBRE TIROIDES	45	1,45%	2,09	0,9881
228	PROC.MAYOR SOBRE PULGAR O ARTICULACION, U OTROS PROC.S.MANO O MUÑECA CON CC	34	1,09%	1,03	1,0983
225	PROCEDIMIENTOS SOBRE EL PIE	32	1,03%	0,88	1,4130
337	PROSTATECTOMIA TRANSURETRAL SIN CC	32	1,03%	3,44	0,8136
227	PROCEDIMIENTOS SOBRE TEJIDOS BLANDOS SIN CC	30	0,96%	0,97	1,1298
229	PROC. SOBRE MANO O MUÑECA, EXCEPTO PROC.MAYORES S.ARTICULACION SIN CC	30	0,96%	0,77	0,9369
341	PROCEDIMIENTOS SOBRE EL PENE	27	0,87%	3,48	1,5332
257	MASTECTOMIA TOTAL POR NEOPLASIA MALIGNA CON CC	26	0,84%	6,23	1,7079
258	MASTECTOMIA TOTAL POR NEOPLASIA MALIGNA SIN CC	25	0,80%	5,16	1,5809
161	PROCEDIMIENTOS SOBRE HERNIA INGUINAL & FEMORAL EDAD>17 CON CC	24	0,77%	1,08	1,1855
493	COLECISTECTOMIA LAPAROSCOPICA SIN EXPLORAC. CONDUCTO BILIAR CON CC	22	0,71%	1,45	1,7550
<b>TOTAL GRDs QUIRÚRGICOS</b>		<b>3.111</b>		<b>2,62</b>	<b>1,4680</b>

## GRD con mayor consumo de recursos

GRD	DESCRIPCIÓN	Número de casos	%	Estancia Media	Peso
209	SUSTITUCION ARTICULACION MAYOR EXCEPTO CADERA & REEMPLANTE MIEMBRO INFERIOR, EXCEPTO POR CC	386	9,10%	5,58	2,7777
818	SUSTITUCION DE CADERA EXCEPTO POR COMPLICACIONES	168	3,96%	5,70	3,1545
541	NEUMONÍA SIMPLE Y OTROS TRAST.RESPIRATORIOS EXC. BRONQUITIS & ASMA CON CC MAYOR	196	4,62%	13,59	2,2282
494	COLECISTECTOMIA LAPAROSCOPICA SIN EXPLORAC. CONDUCTO BILIAR SIN CC	355	8,36%	1,08	1,0934
162	PROCEDIMIENTOS SOBRE HERNIA INGUINAL & FEMORAL EDAD>17 SIN CC	291	6,86%	1,05	0,8245
224	PROC. HOMBRO, CODO O ANTEBRAZO, EXC. PROC.MAYOR DE ARTICULACION SIN CC	201	4,74%	1,03	1,0180
359	PROC. SOBRE UTERO & ANEJOS POR CA.IN SITU & PROCESO NO MALIGNO SIN CC	200	4,71%	3,45	1,0138
160	PROCEDIMIENTOS SOBRE HERNIA EXCEPTO INGUINAL & FEMORAL EDAD>17 SIN CC	192	4,52%	2,21	1,0018
158	PROCEDIMIENTOS SOBRE ANO & ENTEROSTOMIA SIN CC	226	5,33%	0,96	0,7492
544	ICC & ARRITMIA CARDIACA CON CC MAYOR	50	1,18%	13,94	3,3009
222	PROCEDIMIENTOS SOBRE LA RODILLA SIN CC	124	2,92%	0,99	1,1959
261	PROC. S. MAMA POR PROCESO NO MALIGNO EXCEPTO BIOPSIA & EXCISION LOCAL	65	1,53%	1,98	1,4143
569	TRAST. DE RIÑÓN & TRACTO URINARIO EXCEPTO INSUFICIENCIA RENAL CON CC MAYOR	48	1,13%	13,75	1,7485
356	PROC. DE RECONSTRUCCION APARATO GENITAL FEMENINO	86	2,03%	1,28	0,9431
127	INSUFICIENCIA CARDIACA & SHOCK	55	1,30%	10,93	1,3004
557	TRASTORNOS HEPATOBILIARES Y DE PANCREAS CON CC MAYOR	18	0,42%	15,17	3,8563
558	PROC.MUSCULOESQUELETICO MAYOR CON CC MAYOR	11	0,26%	16,36	6,2374
268	PROCEDIMIENTOS PLASTICOS SOBRE PIEL, T.SUBCUTANEO & MAMA	61	1,44%	2,70	1,0688
867	ESCISION LOCAL Y EXTRACCION DE DISPOSITIVO FIJACION INTERNA EXCEPTO CADERA Y FEMUR, SIN CC	52	1,23%	1,04	1,2334
089	NEUMONIA SIMPLE & PLEURITIS EDAD>17 CON CC	49	1,15%	13,94	1,1855
320	INFECCIONES DE RIÑÓN & TRACTO URINARIO EDAD>17 CON CC	51	1,20%	9,69	1,0349
172	NEOPLASIA MALIGNA DIGESTIVA CON CC	27	0,64%	15,41	1,9108
225	PROCEDIMIENTOS SOBRE EL PIE	32	0,75%	0,88	1,4130
290	PROCEDIMIENTOS SOBRE TIROIDES	45	1,06%	2,09	0,9881
257	MASTECTOMIA TOTAL POR NEOPLASIA MALIGNA CON CC	26	0,61%	6,23	1,7079
<b>TOTAL GRDs</b>		<b>4.244</b>		<b>5,18</b>	<b>1,5182</b>



## Calidad

### Objetivos institucionales de calidad

INDICADOR	RESULTADO HOSPITAL
<b>Área de Seguridad del Paciente</b>	
Número de objetivos de seguridad del paciente establecidos en los centros	8
Porcentaje de servicios o unidades con al menos 2 objetivos de seguridad del paciente	18,75%
Nº de reuniones o visitas realizadas por directivos a las unidades vinculadas a temática de seguridad ("Rondas de seguridad").	3
Prevención de las infecciones relacionadas con la atención sanitaria en pacientes críticos (UCI). Cumplimentación adecuada del registro ENVIN	No aplicable
Prevención de las infecciones relacionadas con la atención sanitaria en pacientes críticos (densidad de incidencia de bacteriemias relacionadas con catéter venoso central)	No aplicable
Prevención de las infecciones relacionadas con la atención sanitaria en pacientes críticos (densidad de incidencia de Neumonía asociada a ventilación mecánica (NAV)	No aplicable
Disminución de la tasa de pacientes con una o más bacterias multirresistentes (BMR) adquiridas en UCI por 1000 días de estancia en UCI	No aplicable
Profesionales formados en Resistencia Zero	No aplicable
Número de planes de mejora de higiene de manos	2
Porcentaje de intervenciones quirúrgicas programadas en que se ha utilizado la lista de verificación quirúrgica	100,00%
Porcentaje de pacientes con pulseras identificativas en el Servicio de Urgencias	No aplicable
Protocolo de seguridad establecido como prioritario en 2015 (Uso racional de antibióticos en colaboración con las unidades de pediatría)	No aplicable
<b>Área de Indicadores de Resultados</b>	
Informe disponible de Revisión Global del Observatorio de Resultados	Sí
Informe disponible de Revisión del Observatorio de Resultados de indicadores de infección relacionada con la asistencia sanitaria (o bien prevalencia de infección nosocomial en el caso de hospitales de media estancia)	Sí
<b>Área de Calidad percibida</b>	
Grado de Satisfacción global de los usuarios con la atención recibida en los segmentos estudiados (% de pacientes satisfechos y muy satisfechos)	93,16%
Número de acciones de mejora implantadas en las áreas priorizadas según el resultado de la encuesta de satisfacción 2013	3
Número de líneas de actuación puestas en marcha por el Comité de Calidad Percibida	4
<b>Area Gestión de la Calidad</b>	
Consolidación del modelo EFQM con implantación de planes de mejora o realización de la autoevaluación de acuerdo al Modelo EFQM (en hospitales que en año previo no la hubieran realizado)	Sí
Avance en el desarrollo de actuaciones para la implantación, verificación y mantenimiento de Sistemas de Gestión Ambiental.	Sí
Monitorización de indicadores de gestión ambiental.	Sí
Número de líneas de actuación puestas en marcha por el Comité de Lactancia Materna	No aplicable
Porcentaje de servicios/unidades con implantación de las escalas de valoración del dolor	100,00%
Número de líneas de actuación puestas en marcha por el Comité de Atención al dolor	4

## Comisiones clínicas

Nombre	Número integrantes	Número reuniones
Comisión Central de Garantía de la Calidad	12	4
Quirófano	10	9
Infecciones hospitalarias, profilaxis y política antibiótica	12	9
Farmacia y terapéutica	10	8
Historias Clínicas	11	0
Transfusiones	6	6
Tecnología, adecuación de medios diagnósticos y terapéuticos e innovación	6	2
Cuidados Enfermeros		
Formación Continuada	10	6
Investigación	10	4
Unidad Funcional de Gestión de Riesgos	16	10
Calidad Percibida	12	6

## Otras actuaciones

Sesiones de carácter general:

Título	Fecha
Resultados de la Autoevaluación EFQM del Hospital	6 Marzo
¿Qué hacemos con el dolor en el Hospital?	24 Abril
IV Jornadas sobre Iniciativas y Buenas Prácticas	12 Junio
Resultados de la Encuesta de Satisfacción 2014	24 Julio
Informe 2010-2015, avanzando juntos (UFGR)	9 Diciembre
Entre todos (Iniciativas de calidad percibida)	18 Diciembre

## Información y Atención al Paciente

### Objetivos institucionales de información y atención al paciente

INDICADOR	META	CUMPLIMIENTO	MEDIA GRUPO
Acciones de mejora desarrolladas en las áreas priorizadas según los 5 motivos de reclamación más frecuente	Al menos 5	5	5,00
Porcentaje de reclamaciones contestadas en menos de 30 días hábiles.	98%	100,00%	100,00%
Porcentaje de habitaciones que disponen de la Guía de Acogida para pacientes hospitalizados y acompañantes.	95%	97,39%	98,69%
Porcentaje de implantación de protocolos de información asistencial.	95%	100,00%	100%
Porcentaje de entrega de Guías de Información al Alta para pacientes hospitalizados y acompañantes.	95%	100,00%	98%
Porcentaje de entrega de Guías de Atención al Duelo dirigida a familiares y allegados de pacientes fallecidos.	95%	100,00%	98%
Porcentaje de documentos informativos dirigidos a pacientes incluidos en el registro específico.	95%	0,00%	50%
Implementación de acciones de mejora en relación con el Proceso de Atención Integral al Paciente Oncológico (PAIPO)	Al menos 3 acciones de mejora de entre los ámbitos especificados	3	3,00
Aplicación de la resolución de acompañamiento en el servicio de urgencias	75%	No aplica	No aplica
Reuniones mantenidas por el Comité de Ética para la Asistencia Sanitaria (CEAS) del centro o institución	Al menos 10 reuniones/año	10	5,00

### Reclamaciones

Total		Contestadas <=30 DÍAS	
2014	2015	2014	2015
277	312	100,00%	100,00%

## Principales motivos de reclamación

	Número	%	% ACUMULADO
Citaciones	73	23,40%	23,40%
Demora en consultas o pruebas diagnósticas	50	16,03%	39,42%
Disconformidad con la Asistencia	48	15,38%	54,81%
Desacuerdo con Organización y Normas	45	14,42%	69,23%
Trato Personal	31	9,94%	79,17%

## Otras actuaciones

En el primer trimestre de 2015, el Hospital se ha incorporado al Programa de Acompañamiento a Pacientes Ambulatorios con Discapacidad (APAD) puesto en marcha por la Comunidad de Madrid. El objetivo del programa es facilitar el acompañamiento a pacientes ambulantes con discapacidad física, psíquica o sensorial que acuden al hospital de manera programada y que no pueden ser acompañados ese día por ningún familiar.

## Continuidad Asistencial

Consultas y pruebas solicitadas y realizadas para Atención Primaria

ESPECIALIDAD	Primeras Consultas	Solicitadas por A.P.	%	Realizadas para A.P.	%
Digestivo	224	191	85,27%	149	66,52%
Endocrinología	712	135	18,96%	143	20,08%
Hematología	176	0		0	
M. Interna	9.722	0		0	
Psiquiatría	159	3	1,89%	1	0,63%
Rehabilitación	1.804	8	0,44%	6	0,33%
Reumatología	821	620	75,52%	602	73,33%
Otras Médicas	35	2	5,71%	2	5,71%
<b>TOTAL ÁREA MÉDICA</b>	<b>13.653</b>	<b>959</b>	<b>7,02%</b>	<b>903</b>	<b>6,61%</b>
C. General	3.862	149	3,86%	153	3,96%
Urología	1.344	227	16,89%	219	16,29%
Traumatología	3.560	971	27,28%	870	24,44%
Oftalmología	2.907	9	0,31%	9	0,31%
Ginecología	8.224	7.754	94,29%	7.053	85,76%
C. Plástica	704	6	0,85%	5	0,71%
Anestesia	12.653	1	0,01%	1	0,01%
<b>TOTAL AREA QUIRURGICA</b>	<b>33.254</b>	<b>9.117</b>	<b>27,42%</b>	<b>8.310</b>	<b>24,99%</b>
<b>TOTAL AREA OBSTÉTRICA</b>	<b>1.839</b>	<b>1.752</b>	<b>95,27%</b>	<b>1.761</b>	<b>95,76%</b>
<b>TOTAL</b>	<b>48.746</b>	<b>11.828</b>	<b>24,26%</b>	<b>10.974</b>	<b>22,51%</b>

## Variación interanual de solicitudes desde Atención Primaria

ESPECIALIDAD	Solicitudes 2014	Solicitudes 2015	% Variación 2015 / 2014
Digestivo	163	191	17,18%
Endocrinología	472	135	-71,40%
M. Interna	2	0	
Psiquiatría	0	3	
Rehabilitación	1	8	700,00%
Reumatología	585	620	5,98%
Otras Médicas	0	2	
<b>TOTAL ÁREA MÉDICA</b>	<b>1.223</b>	<b>959</b>	<b>-21,59%</b>
C. General	171	149	-12,87%
Urología	182	227	24,73%
Traumatología	1.129	971	-13,99%
Oftalmología	5	9	80,00%
Ginecología	10.378	7.754	-25,28%
C. Plástica	2	6	200,00%
Anestesia	2	1	-50,00%
<b>TOTAL AREA QUIRURGICA</b>	<b>11.869</b>	<b>9.117</b>	<b>-23,19%</b>
<b>TOTAL AREA OBSTÉTRICA</b>	<b>647</b>	<b>1.752</b>	<b>170,79%</b>
<b>TOTAL</b>	<b>13.739</b>	<b>11.828</b>	<b>-13,91%</b>

## Consultas solicitadas como consecuencia de la Libre Elección

ESPECIALIDAD	Primeras Consultas Solicitadas AP	Número citas ENTRANTES Libre Elección	% sobre Primeras Consultas Solicitadas AP	Número citas SALIENTES Libre Elección
Digestivo	191	181	94,76%	0
Endocrinología	135	146	108,15%	0
Psiquiatría	3	0		0
Rehabilitación	8	0		0
Reumatología	620	623	100,48%	0
Otras Médicas	2	0		0
<b>TOTAL ÁREA MÉDICA</b>	<b>959</b>	<b>950</b>	<b>99,06%</b>	<b>0</b>
C. General	149	145	97,32%	0
Urología	227	215	94,71%	0
Traumatología	971	964	99,28%	0
Oftalmología	9	0		0
Ginecología	7.754	565	7,29%	567
C. Plástica	6	0		0
Anestesia	1	0		0
<b>TOTAL AREA QUIRURGICA</b>	<b>9.117</b>	<b>1.889</b>	<b>20,72%</b>	<b>567</b>
<b>TOTAL AREA OBSTÉTRICA</b>	<b>1.752</b>	<b>79</b>	<b>4,51%</b>	<b>144</b>
<b>TOTAL</b>	<b>11.828</b>	<b>2.918</b>	<b>24,67%</b>	<b>711</b>

## Otros indicadores de continuidad asistencial

INDICADOR	RESULTADO HOSPITAL
Definición de una actuación coordinada en el ámbito sociosanitario	<b>NA</b>
Nº especialidades con especialista consultor	<b>1 (100%)</b>
Porcentaje sospecha malignidad (SM) evaluadas	<b>100%</b>
Porcentaje valoración previa especialista evaluadas	<b>N.A.</b>
Revisión y actualización del procedimiento de continuidad de cuidados enfermeros	<b>SI</b>
Consolidación del Grupo de Coordinación Asistencial en Farmacoterapia: definición de objetivos 2015 y registro de reuniones	<b>SI</b>
Revisión y cumplimiento de las acciones propuestas en el plan de mejora 2014 de la entrega y registro de medicación al alta en la Urgencia, según normas establecidas	<b>N.A.</b>



## Docencia y formación continuada

### Docencia

TOTAL FORMACIÓN GRADO Y TÉCNICA HOSPITAL U. SANTA CRISTINA			
CENTRO DE ORIGEN	PROFESORES	ALUMNOS	DISCIPLINA
U. ALFONSO X EL SABIO	2	14	GRADO ENFERMERÍA
U. PONTIFICIA DE COMILLAS. E.U. SAN JUAN DE DIOS	1	29	
U. AUTONOMA DE MADRID. E.U. CRUZ ROJA	0	41	
U. EUROPEA DE MADRID	0	14	GRADO FISIOTERAPIA
AUXILIARES ENFERMERÍA	0	6	FORMACION PROFESIONAL
TÉCNICOS LABORATORIO CLÍNICO	0	12	
TECNICOS ANATOMIA PATOLÓGICA	0	4	
U. EUROPEA DE MADRID	5	9	GRADO MEDICINA

### Formación de especialistas sanitarios: número de residentes de otras unidades docentes que rotan en el hospital durante 2015

ESPECIALIDAD (ROTACIONES)	NÚMERO
CIRUGÍA ORTOPÉDICA, TRAUMATOLOGÍA Y REHABILITACIÓN	25
CIRUGÍA GENERAL Y ABDOMINAL	7
ANATOMIA PATOLOGICA	1
BIOQUIMICA CLINICA	2
PSICOLOGÍA CLINICA (P.I.R)	1
MEDICINA DE FAMILIA	6
SALUD MENTAL (E.I.R)	7

## Formación Continuada

Cursos/Jornadas/Sesiones/ Talleres		Número Horas	Número Asistentes
<b>DIVISIÓN DE ENFERMERÍA</b>			
<b>Cursos</b>			
Urgencias Médico-Quirúrgicas		25	6
Gestión Procesos en Organizaciones Sanitarias		20	8
Habilidades Trabajo en Equipo aplicando Coaching		21	9
Soporte Vital Básico		10	3
Neuropatías Traumáticas. 4ª Edición		20	
Habilidades Trabajo en Equipo aplicando Coaching. Nivel Avanzado		18	7
Iniciación a la Búsqueda Bibliográfica		6	7
Soporte Vital Avanzado		22	7
Proceso Enfermero. Interrelación NANDA-NIC-NOC y Continuidad de Cuidados		21	13
Habilidades de Trabajo en Equipo aplicando Coaching.		21	13
Fisioterapia en la incontinencia urinaria y disfunciones sexuales masculinas		18	15
Metodología de Investigación Científica		20	14
<b>Jornadas</b>			
Jornada Actualización Cáncer de Cérvix		7	31
Jornada de Actualización de Urología		8	16
Jornada Actualización Cáncer de Mama		7	15
Jornada Actualización en la elaboración y administración de elaboración y administración de medicamentos		5	13
II Jornada de Terapia Ocupacional en Salud Mental		8	4
Jornada de Humanización de la Salud		5	51
<b>Talleres</b>			
Casos clínicos de la U.T.C.A.		6	3
Las Psicoterapias actuales en los Trastornos Crónicos Alimentarios		6	3
<b>DIVISIÓN GESTION</b>			
<b>Cursos</b>			
Habilidades Trabajo en Equipo aplicando Coaching		21	1
Soporte Vital Básico		10	3
Habilidades Trabajo Equipo aplicando Coaching. Nivel Avanzado		18	6
<b>Jornadas</b>			
Jornada de Humanización en la Salud		5	1
<b>DIVISIÓN MÉDICA</b>			

Cursos/Jornadas/Sesiones/ Talleres		Número Horas	Número Asistentes
<b>Cursos</b>			
Neuropatologías Traumáticas. 4ª Edición		20	39
Gestión Procesos en Organizaciones Sanitarias		20	7
Habilidades Trabajo en Equipo aplicando Coaching		21	1
Soporte Vital Básico		10	8
Habilidades Trabajo en Equipo aplicando Coaching. Nivel Avanzado		18	2
Iniciación a la Búsqueda Bibliográfica		6	11
Soporte Vital Avanzado		22	5
Fisioterapia en la Incontinencia Urinaria y disfunciones sexuales masculinas		18	1
Metodología de Investigación Científica		20	1
<b>Jornadas</b>			
Jornada Actualización Cáncer de Cérvix		7	17
Jornada Actualización Cáncer de Mama		7	18
Jornada Actualización Urología		8	16
Jornada Actualización en la elaboración y administración de elaboración y administración de medicamentos		5	4
II Jornada de Terapia Ocupacional en Salud Mental		8	5
Jornada de Humanización de la Salud		5	4
<b>Sesiones</b>			
Actualización en Anestesiología y Reanimación y Tratamiento del Dolor. 2ª. Edición		21	20
Actualización en Oftalmología Patología Corneal y superficie ocular		24	4
Actualización Cirugía Ortopédica y Traumática. 5ª. Ed.		35	26
Actualización en Oftalmología Patología Vitreoretiniana.		26	4

## Investigación

### Proyectos de investigación

Título	Financiador	Importe Financiación
Análisis comparativo de los mediadores moleculares relacionados con el síndrome metabólico en pacientes con enfermedad hepática grasa no alcohólica y en pacientes con hepatitis crónica C	INSTITUTO DE SALUD CARLOS III (PI13/01299)	38.720,33 €
Estudio multicéntrico: relación de la autopercepción profesional de las enfermeras de la comunidad de Madrid con los resultados de indicadores en calidad de los cuidados	INSTITUTO DE SALUD CARLOS III (PI12/02787)	15.200 €
Evaluation of metabolic effects induced by sofosbuvir, a novel direct-acting antiviral agent for the treatment of chronic hepatitis C virus infection	INSTITUTO DE SALUD CARLOS III (CP14/00181)	40.000 €
Prevalencia de Diagnósticos e intervenciones enfermeras en pacientes ingresados 2014. Estudio descriptivo	-	0

### Publicaciones científicas

Publicaciones (nombre de la Revista)	Número total de artículos publicados en la revista	Factor de impacto de la revista*	Factor de impacto TOTAL
Journal of Hepatology	2	11.366 (2014)	22.732
Liver International	1	4.850 (2014)	4.850
Molecular and Cellular Biology	1	4.777 (2014)	4.777
American Journal Men's Health	1	1.234 (2014)	1.234
ROL	1	0.3(2014)	0.3
<b>TOTAL</b>	<b>6</b>		<b>32.659</b>

\* Especificar el año del valor utilizado

## Gestión económica

### Obligaciones Reconocidas

	Año 2015
1 GASTOS DE PERSONAL	31.131.304
2 GASTOS CORRIENTES EN BIENES Y SERVICIOS	10.235.687
3 GASTOS FINANCIEROS	0
6 INVERSIONES REALES	73.997
8 ACTIVOS FINANCIEROS	29.763
<b>TOTAL</b>	<b>41.470.751</b>

No se incluyen las obligaciones referidas a Formación de Personal Sanitario, recogidas en el programa 312F

### Farmacia

COMPRAS	AÑO 2015	% INC 2015/2014
Total adquisiciones directas	624.073	-12,77%
RESTO DE PRODUCTOS	122.303	17,88%
ANTIDOTOS	68.762	-18,46%
SOLUCIONES PARA PERFUSIÓN Y DILUCIÓN	64.570	-18,44%
PERIQUIRÚRGICOS	53.644	-5,87%
ANTIBIOTICOS	40.556	-55,99%

### Indicadores Farmacoterapéuticos

Indicadores de Manual	
Coste hospitalización farmacia/UCH	51,44
Ratio adquisiciones contables/adq PVL iva	0,69
% EFG adquisición directa	12,67%

Indicadores de Continuidad Asistencial	
Pacientes en tratamiento con estatinas de elección	71,09%
% DDD Omeprazol/Total IBP	90,07%
% EFG receta	35,00%