

## ENERO 2025

	<p><b><i>Ya nadie escribe cartas</i></b></p> <p>Eun-jin Jang</p> <p>N CHA yan</p>		<p><b><i>Los parientes pobres</i></b></p> <p>Rafael Gumucio</p> <p>N GUM par</p>		<p><b><i>El año de la langosta</i></b></p> <p>Terry Hayes</p> <p>N HAY año</p>
	<p><b><i>Lo que solo les pasa a los demás</i></b></p> <p>Andreu Martín</p> <p>N MAR loq</p>		<p><b><i>Mi amiga Anne Frank</i></b></p> <p>Hannah Pick-Goslar</p> <p>N PIC mia</p>		<p><b><i>La verdad oculta</i></b></p> <p>Jordi Sierra i Fabra</p> <p>N SIE ver</p>
	<p><b><i>Biblioteca Pública</i></b></p> <p>Ali Smith</p> <p>N SMI bib</p>		<p><b><i>Las chicas de la Academia</i></b></p> <p>José Solana Dueso</p> <p>N SOL chi</p>		<p><b><i>Me piden que regrese</i></b></p> <p>Andrés Trapiello</p> <p>N TRA mep</p>

Biblioteca María Moliner (Villaverde)

C/ Villalonso, 16

Tel. 91-723-0194- [bib.villaverde@madrid.org](mailto:bib.villaverde@madrid.org)

Más información en: <https://www.comunidad.madrid/centros/biblioteca-maria-moliner>

# Novedades destacadas. CÓMIC

## ENERO 2025

	<p><b>En nombre de Catherine</b></p> <p>Julia Billet</p> <p>C-E BIL enn</p>		<p><b>Blake y Mortimer</b></p> <p>Edgar P. Jacobs</p> <p>C-E BLA 1</p>		<p><b>Urban</b></p> <p>Luc Brunschwing</p> <p>C-E BRU urb</p>
	<p><b>Stein (piedra)</b></p> <p>Agustí Camotto</p> <p>C-E COM ste</p>		<p><b>¡García!</b></p> <p>Santiago García</p> <p>C-E GAR gar 2</p>		<p><b>Brigantus</b></p> <p>Huppen Hermann</p> <p>C-E HER bri</p>
	<p><b>Amanecer roto</b></p> <p>Jason</p> <p>C-E JAS ama</p>		<p><b>Los dominantes</b></p> <p>Sylvain Runberg</p> <p>C-E RUN dom</p>		<p><b>100 razones por las que lloró Tolstói</b></p> <p>Katia Gushina</p> <p>C-E TOL gus</p>

	<p><b>ChatGPT para dummies</b></p> <p>Bonaventura Di Bello</p> <p>004 IA dib</p>		<p><b>Este es tu momento</b></p> <p>Javier Iriondo</p> <p>159 IRI est</p>		<p><b>Tal como vivimos, morimos</b></p> <p>Pema Chödrön</p> <p>24 CHO tal</p>
	<p><b>¿Hola? : un réquiem por el teléfono</b></p> <p>Martín Kohan</p> <p>316 KOH hol</p>		<p><b>La evolución del cerebro humano</b></p> <p>Emiliano Bruner</p> <p>575 BRU evo</p>		<p><b>Primavera silenciosa</b></p> <p>Rachel Carson</p> <p>632 CAR pri</p>
	<p><b>Gento Real</b></p> <p>José Luis Llorente Gento</p> <p>796 FUT gen</p>		<p><b>Fallar otra vez</b></p> <p>Alan Pauls</p> <p>808 PAU fal</p>		<p><b>Rarezas geográficas</b></p> <p>Olivier Marchon</p> <p>911 MAR rar</p>

	<p><b>Los Chesterton</b></p> <p>Ada Elizabeth Jones</p> <p><i>B CHE jon</i></p>		<p><b>Memorias del capitán</b></p> <p>Ángel Díaz Vázquez</p> <p><i>B DIA mem</i></p>		<p><b>Juan Carlos I</b></p> <p>Alejandro Entrambasaguas</p> <p><i>B JUA ent</i></p>
	<p><b>Alexandra Kolontái</b></p> <p>Hélène Carrère d'Encausse</p> <p><i>B KOL car</i></p>		<p><b>Leovigildo</b></p> <p>José Soto Chica</p> <p><i>B LEO sot</i></p>		<p><b>Versión original</b></p> <p>Lilianna Lunguiná</p> <p><i>B LUN ver</i></p>
	<p><b>Los Medinaceli</b></p> <p>María Eugenia Yagüe</p> <p><i>B MED yag</i></p>		<p><b>Un extranjero llamado Picasso</b></p> <p>Annie Cohen-Solal</p> <p><i>B PIC coh</i></p>		<p><b>Mujeres que mueven montañas</b></p> <p>Begoña Santos Olmeda</p> <p><i>B SAN muj</i></p>

# Novedades destacadas. POESÍA

## ENERO 2025

	<p><b>Toda la poesía</b></p> <p>Gioconda Belli</p> <p><i>P BEL tod</i></p>		<p><b>Aguas madres</b></p> <p>Leire Bilbao</p> <p><i>P BIL agu</i></p>		<p><b>Poesía completa</b></p> <p>Ernesto Cardenal</p> <p><i>P CAR poe</i></p>
	<p><b>Poesía completa</b></p> <p>Luis Cernuda</p> <p><i>P CER poe</i></p>		<p><b>Cartas revolucionarias</b></p> <p>Diane di Prima</p> <p><i>P DIP car</i></p>		<p><b>Poesía reunida</b></p> <p>Chus Pato</p> <p><i>P PAT poe 7</i></p>
	<p><b>Paradero desconocido</b></p> <p>Benjamín Prado</p> <p><i>P PRA par</i></p>		<p><b>Poesía completa</b></p> <p>Blanca Varela</p> <p><i>P VAR poe</i></p>		<p><b>No me mires, léeme</b></p> <p>Vera Velayos Márquez</p> <p><i>P VEL nom</i></p>

Biblioteca María Moliner (Villaverde)

C/ Villalonso, 16

Tel. 91-723-0194- [bib.villaverde@madrid.org](mailto:bib.villaverde@madrid.org)

Más información en: <https://www.comunidad.madrid/centros/biblioteca-maria-moliner>

## ENERO 2025

	<p><b>Las crónicas de Rema</b></p> <p>Amy Kim Kibuishi</p> <p><i>PJ N KIB cro 1</i></p>		<p><b>Nosotros nunca</b></p> <p>Natalia López</p> <p><i>PJ N LOP nos</i></p>		<p><b>Terradraga</b></p> <p>Arden Montag</p> <p><i>PJ N MON ter</i></p>
	<p><b>En el oscuro corazón del bosque</b></p> <p>Naomi Novik</p> <p><i>PJ N NOV ene</i></p>		<p><b>Powerful</b></p> <p>Lauren Roberts</p> <p><i>PJ N ROB pow</i></p>		<p><b>Dorado, violeta y verde menta</b></p> <p>Marta Santés</p> <p><i>PJ N SAN dor</i></p>
	<p><b>El gallo negro</b></p> <p>C.J. Sansom</p> <p><i>PJ N SAN gal</i></p>		<p><b>Corazón de piedra</b></p> <p>Lucía G. Sobrado</p> <p><i>PJ N SOB san 1</i></p>		<p><b>Darkhearts</b></p> <p>James L. Sutter</p> <p><i>PJ N SUT dar</i></p>

## ENERO 2025

	<p><b>Concrete Utopia</b></p> <p>Um Tae-hwa</p> <p>CINE DVD P-CF CON</p>		<p><b>Dune</b></p> <p>Denis Villeneuve</p> <p>CINE DVD P-CF DUN</p>		<p><b>Madame Web</b></p> <p>S.J. Clarkson</p> <p>CINE DVD P-CF MAD</p>
	<p><b>Todo a la vez en todas partes</b></p> <p>Daniel Kwan</p> <p>CINE BRD P-CF TOD</p>		<p><b>Sabem aquell</b></p> <p>David Trueba</p> <p>CINE DVD P-DR SAB</p>		<p><b>Sala de profesores</b></p> <p>Ilker Çatak</p> <p>CINE DVD P-DR SAL</p>
	<p><b>La piscina</b></p> <p>Bryce McGuire</p> <p>CINE DVD P-TE PIS</p>		<p><b>Miércoles</b></p> <p>Alfred Gough</p> <p>SERIES DVD P-TE MIE 1</p>		<p><b>30 monedas</b></p> <p>Álex de la Iglesia</p> <p>SERIES DVD P-TE TRE 2ª</p>

## ENERO 2025

	<p><b>Mecano</b></p> <p>Emilio Peral Vega</p> <p><i>MUSICA 78 MEC per</i></p>		<p><b>Los Rodríguez</b></p> <p>Héctor Fouce</p> <p><i>MUSICA 78 ROD fou</i></p>		<p><b>Divas del pop de la A a la Z</b></p> <p>Anabel Vélez</p> <p><i>MUSICA 78 VEL div</i></p>
	<p><b>Bodies</b></p> <p>Ian Winwood</p> <p><i>MUSICA 78 WIN bod</i></p>		<p><b>Señores del caos</b></p> <p>Michael Moynihan</p> <p><i>MUSICA 785 MOY señ</i></p>		<p><b>Entre amigos: Luis Eduardo Aute</b></p> <p>José Manuel García Gil</p> <p><i>MUSICA 78NP AUT gar</i></p>
	<p><b>Barricada</b></p> <p>David Mariezkurrena Iturmendi</p> <p><i>MUSICA 78NP BAR mar</i></p>		<p><b>Fe, esperanza y carnicería</b></p> <p>Nick Cave</p> <p><i>MUSICA 78NP CAV oha</i></p>		<p><b>La voz de la memoria: homenaje a Joaquín Díaz</b></p> <p>Diego Fernández Magdaleno</p> <p><i>MUSICA 78NP DIA fer</i></p>

Biblioteca María Moliner (Villaverde)

C/ Villalonso, 16

Tel. 91-723-0194- [bib.villaverde@madrid.org](mailto:bib.villaverde@madrid.org)

Más información en: <https://www.comunidad.madrid/centros/biblioteca-maria-moliner>



# EMPEZAR EL AÑO CON BUEN PIE

	<p><b>Corazón cálido, mente serena</b></p> <p>Claudio Araya Véliz</p> <p>159 ARA cor</p>		<p><b>Parar para vivir mejor</b></p> <p>Javier García Campayo</p> <p>159 GAR par</p>		<p><b>Cállate</b></p> <p>Dan Lyons</p> <p>159 LYO cal</p>
	<p><b>Convence sin abrir la boca</b></p> <p>Jordi Reche</p> <p>159 REC con</p>		<p><b>El método Rezia</b></p> <p>Aitor Zárate</p> <p>330 ZAR met</p>		<p><b>El arte de invertir</b></p> <p>Alejandro Estebaranz</p> <p>336.7 EST art</p>
	<p><b>Apaga tu cuerpo en llamas en 30 días</b></p> <p>Beatriz Larrea</p> <p>613 LAR apa</p>		<p><b>Alimentos geniales</b></p> <p>Max Lugavere</p> <p>613 LUG ali</p>		<p><b>La medicina del estilo de vida</b></p> <p>Antonio Palomar</p> <p>616 PAL med</p>

Biblioteca María Moliner (Villaverde)

C/ Villalonso, 16

Tel. 91-723-0194- [bib.villaverde@madrid.org](mailto:bib.villaverde@madrid.org)

Más información en: <https://www.comunidad.madrid/centros/biblioteca-maria-moliner>

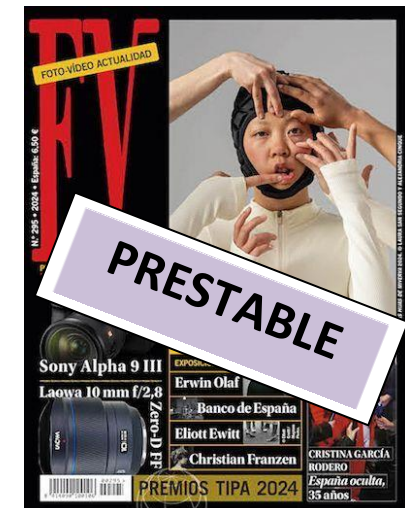
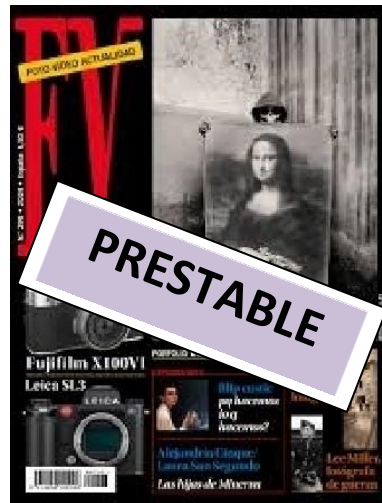
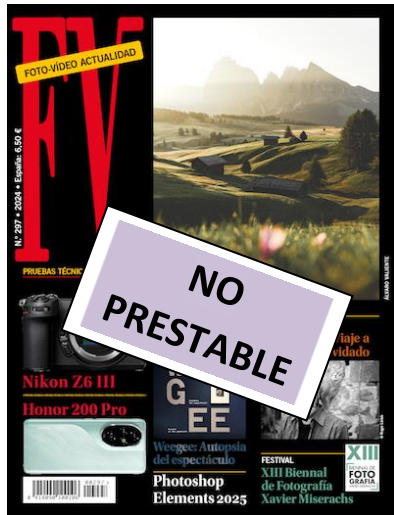
# Novedades destacadas REVISTA DEL MES

## ENERO 2025



En la hemeroteca puedes encontrar el último número para leer en la biblioteca.  
No prestable

En la zona señalizada con **REVISTA DEL MES** Te puedes llevar en préstamo los números anteriores.  
**Recuerda:** te puedes llevar en préstamo **6 revistas durante un máximo de 15 días.**



Biblioteca María Moliner (Villaverde)

C/ Villalonso, 16

Tel. 91-723-0194- [bib.villaverde@madrid.org](mailto:bib.villaverde@madrid.org)

Más información en: [https:// www.comunidad.madrid/centros/biblioteca-maria-moliner](https://www.comunidad.madrid/centros/biblioteca-maria-moliner)