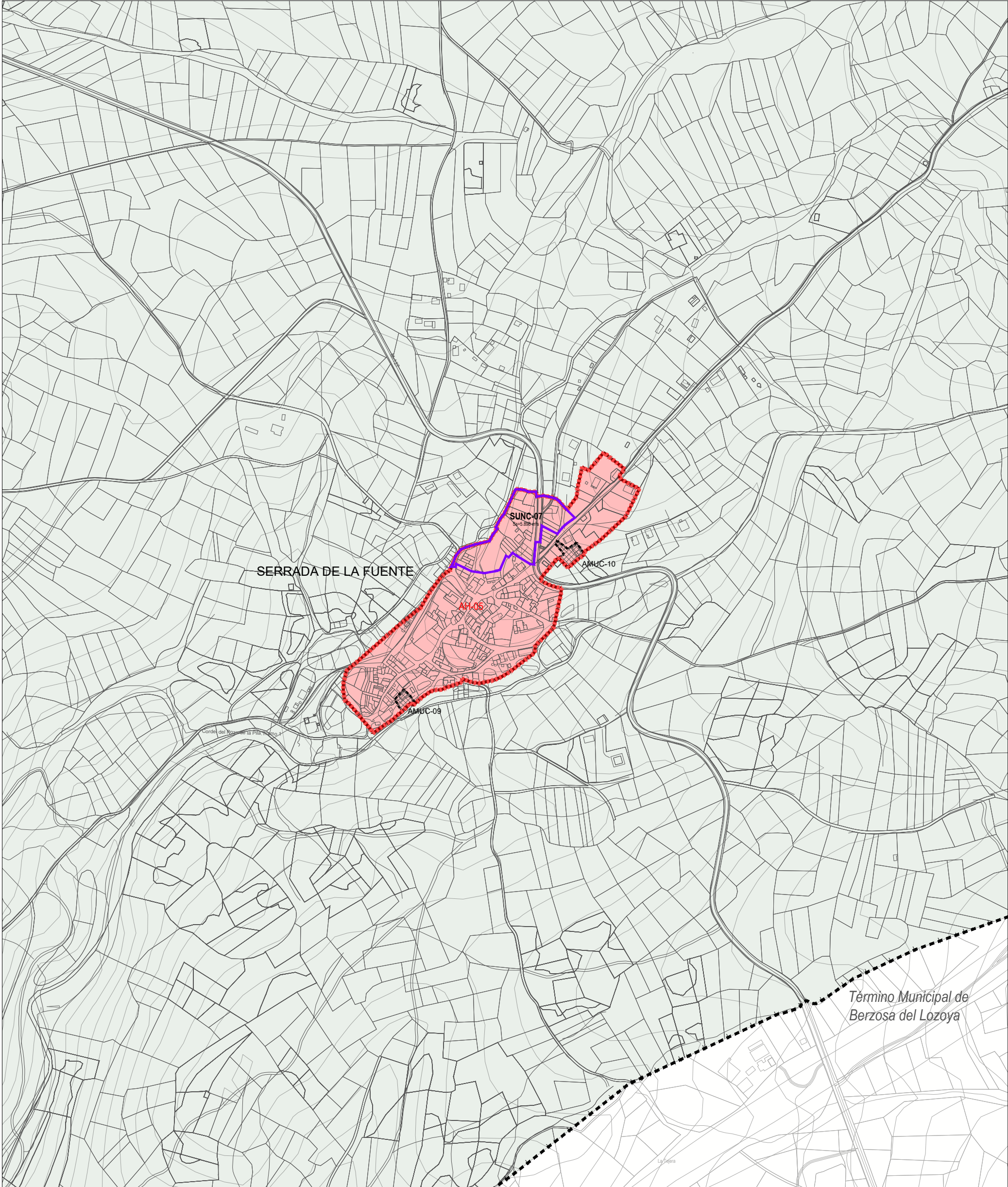
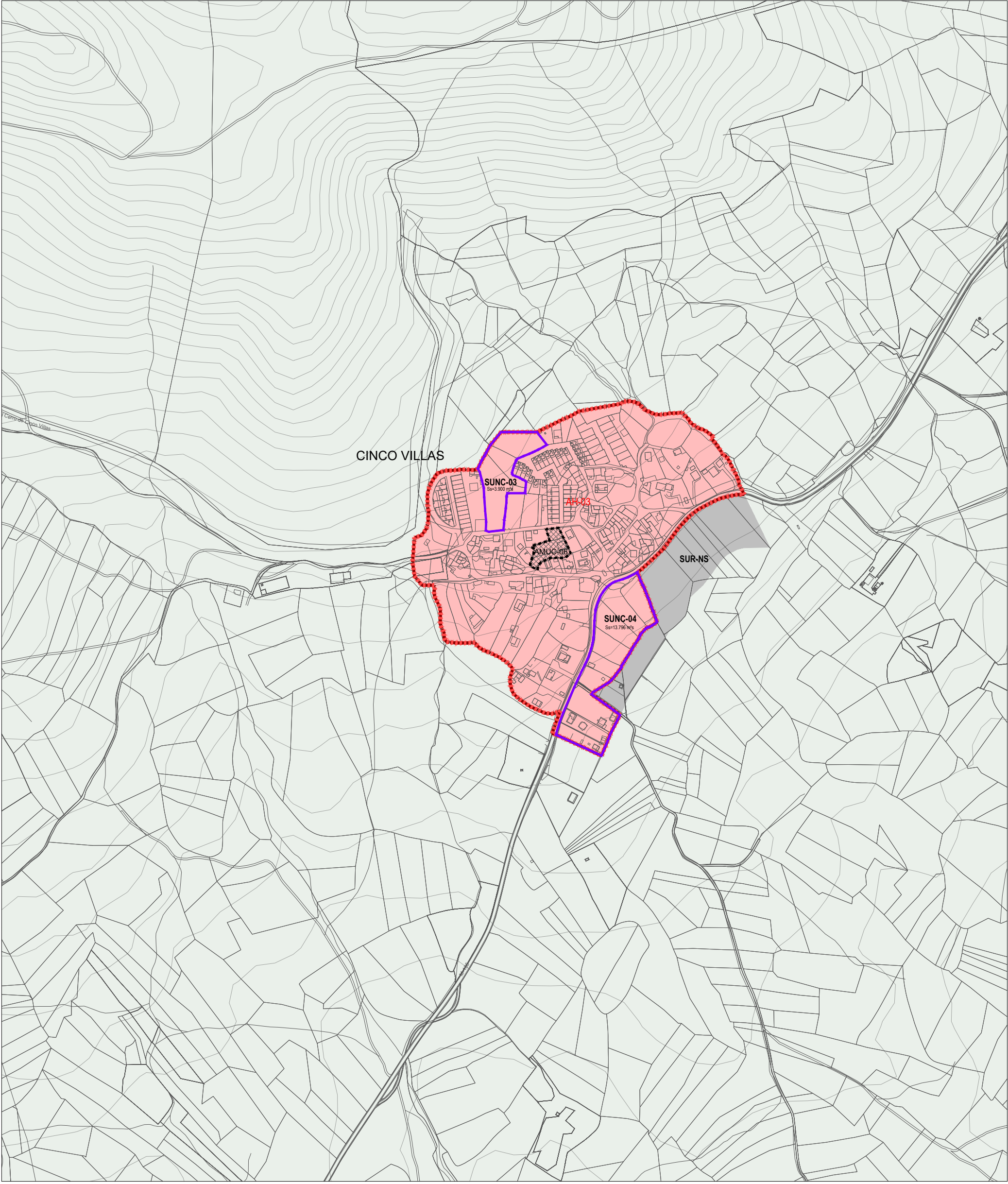


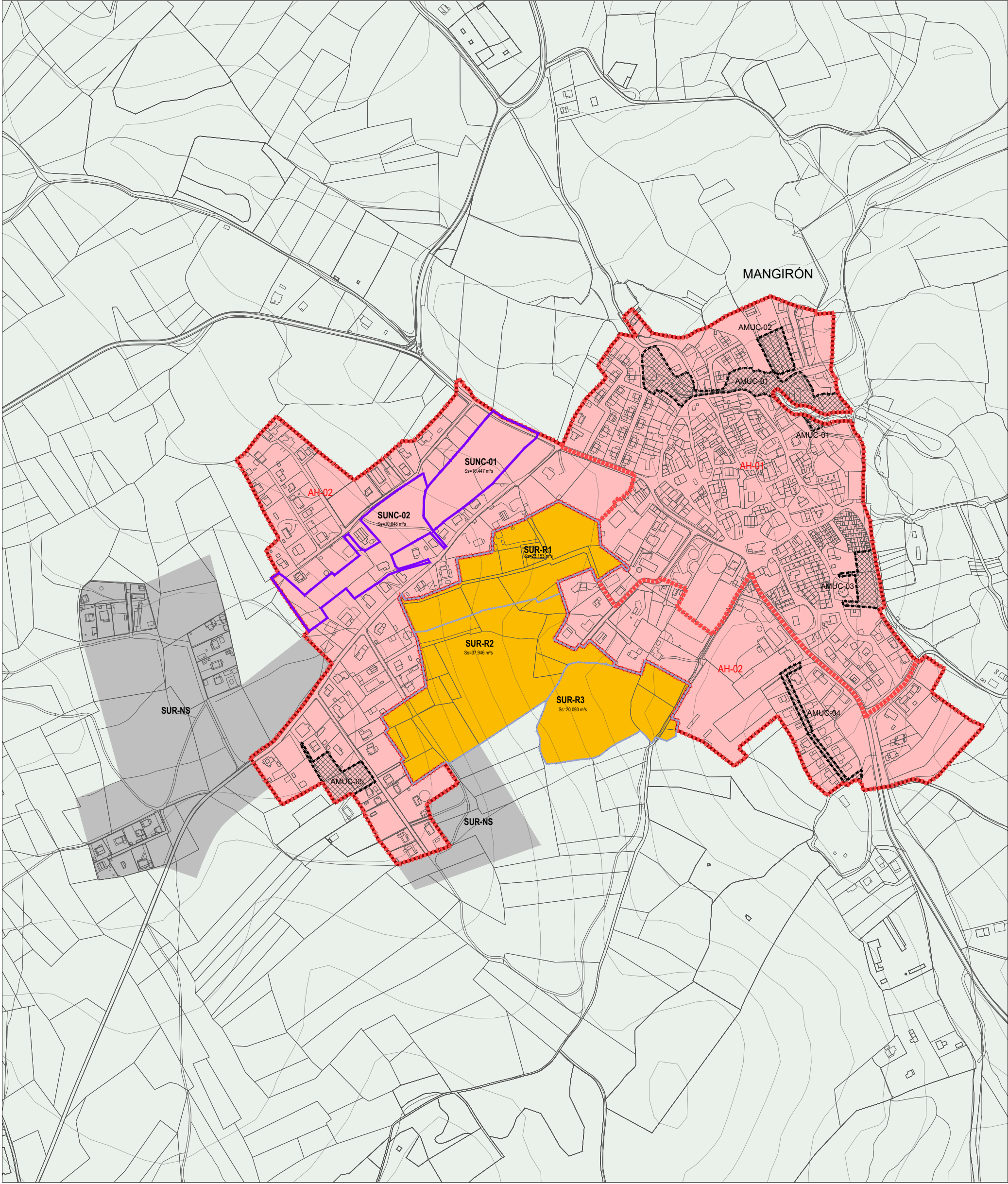
1. PAREDES DE BUITRAGO



2. SERRADA DE LA FUENTE



3. CINCO VILLAS



4. MANGIRÓN

USOS GLOBALES

USOS GLOBALES EN SUELO URBANO

<div></div>	Residencial (AH-01,AH-02,AH-03,AH-04 y AH-05)
-------------	---

USOS GLOBALES EN SUELO URBANIZABLE SECTORIZADO

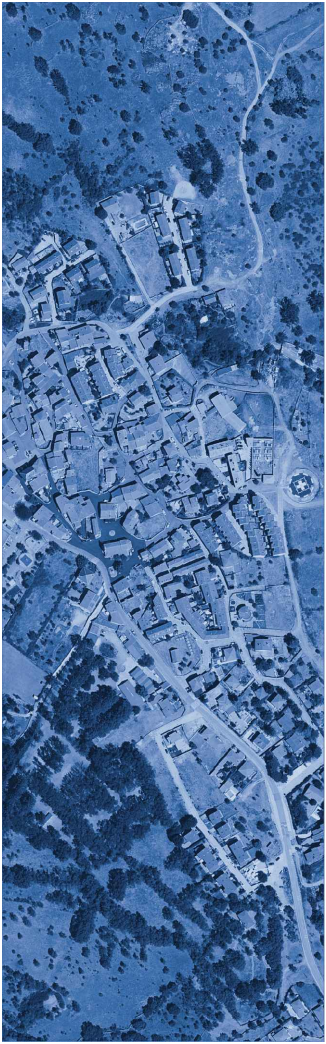
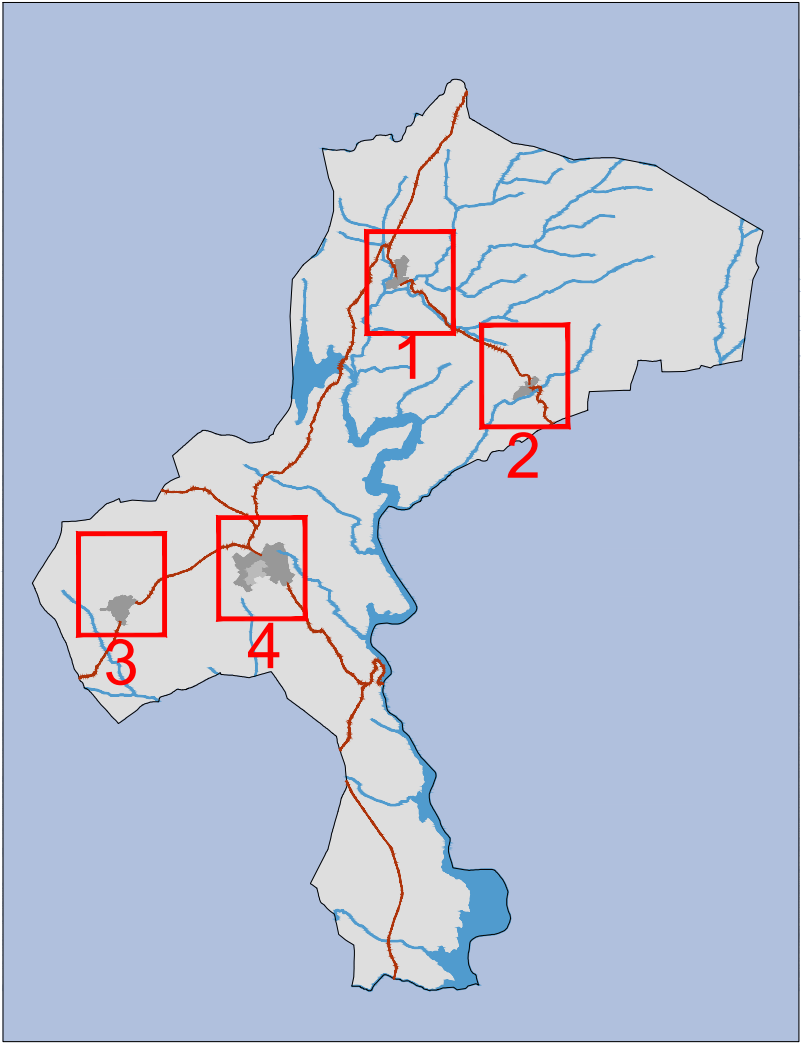
<div></div>	Residencial (SUR-R1, SUR-R2 y SUR-R3)
-------------	---------------------------------------

GESTIÓN DEL SUELO

<div></div>	AH	Área Homogénea en Suelo Urbano	<div></div>	SUNC	Ámbitos de Suelo Urbano No Consolidado
<div></div>	AMUC	Actuaciones sobre el Medio Urbano Consolidado	<div></div>	SUR	Suelo Urbanizable Sectorizado

OTRAS DELIMITACIONES

<div></div>	Límite de Término Municipal Puentes Viejas	<div></div>	SUR-NS	Suelo Urbanizable no Sectorizado
<div></div>	Suelo Urbano	<div></div>	SNUP	Suelo No Urbanizable de Protección



PLAN GENERAL DE ORDENACIÓN URBANA DE PUENTES VIEJAS (MADRID)

DOCUMENTO DE AVANCE

PO-05

FEBRERO 2026

e: 1 :5.000

Usos Globales y Gestión del Suelo

Promotor:	Equipo Redactor:	Dirección Técnica (Redactores):
		 Luis Miguel Flores Arquitecto
		 Magdalena Barrios Arquitecta
		 Rubén Fernández Arquitecto
		 Javier Ruiz Sánchez Urbanista
		 Oscar Argandoña