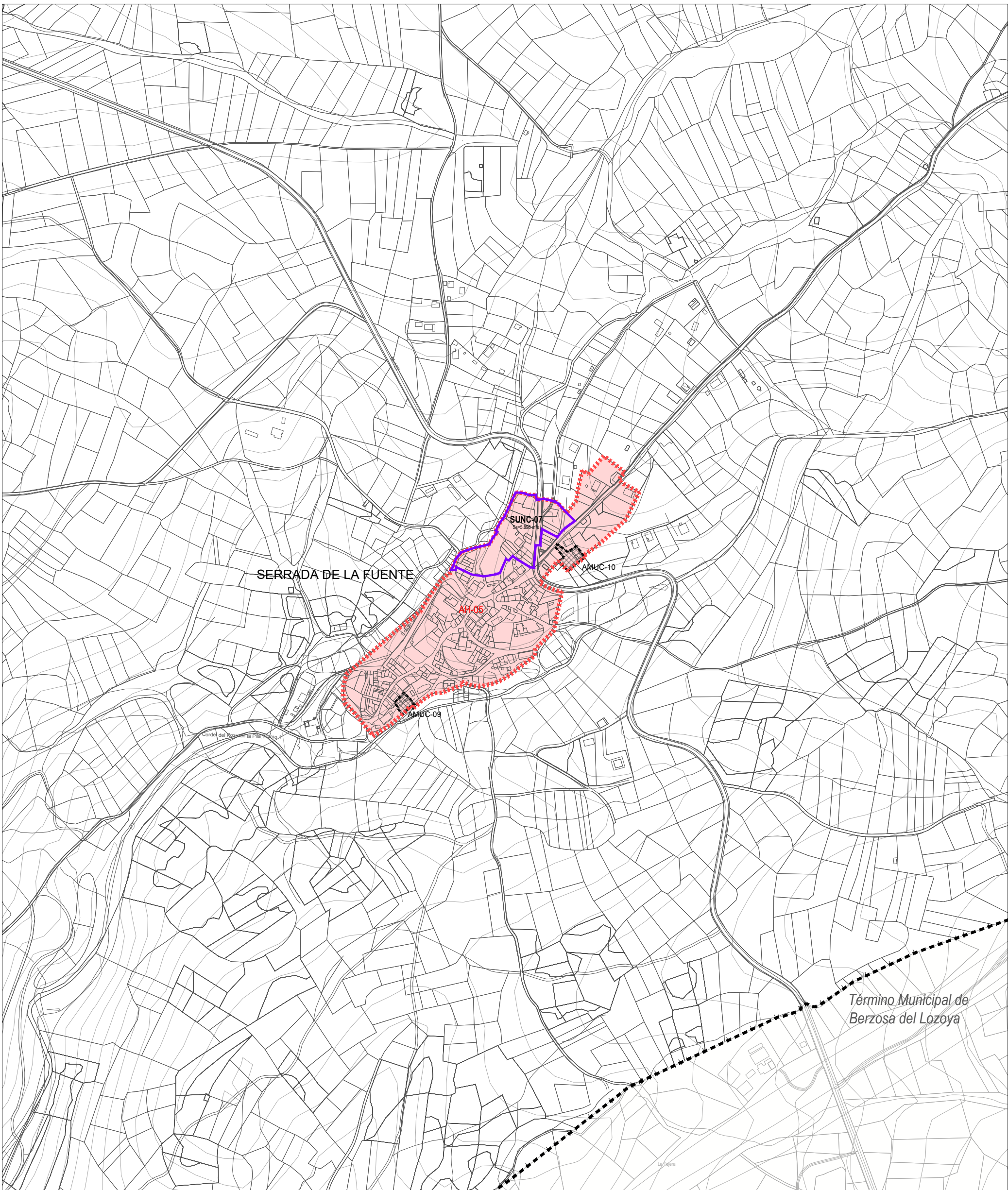
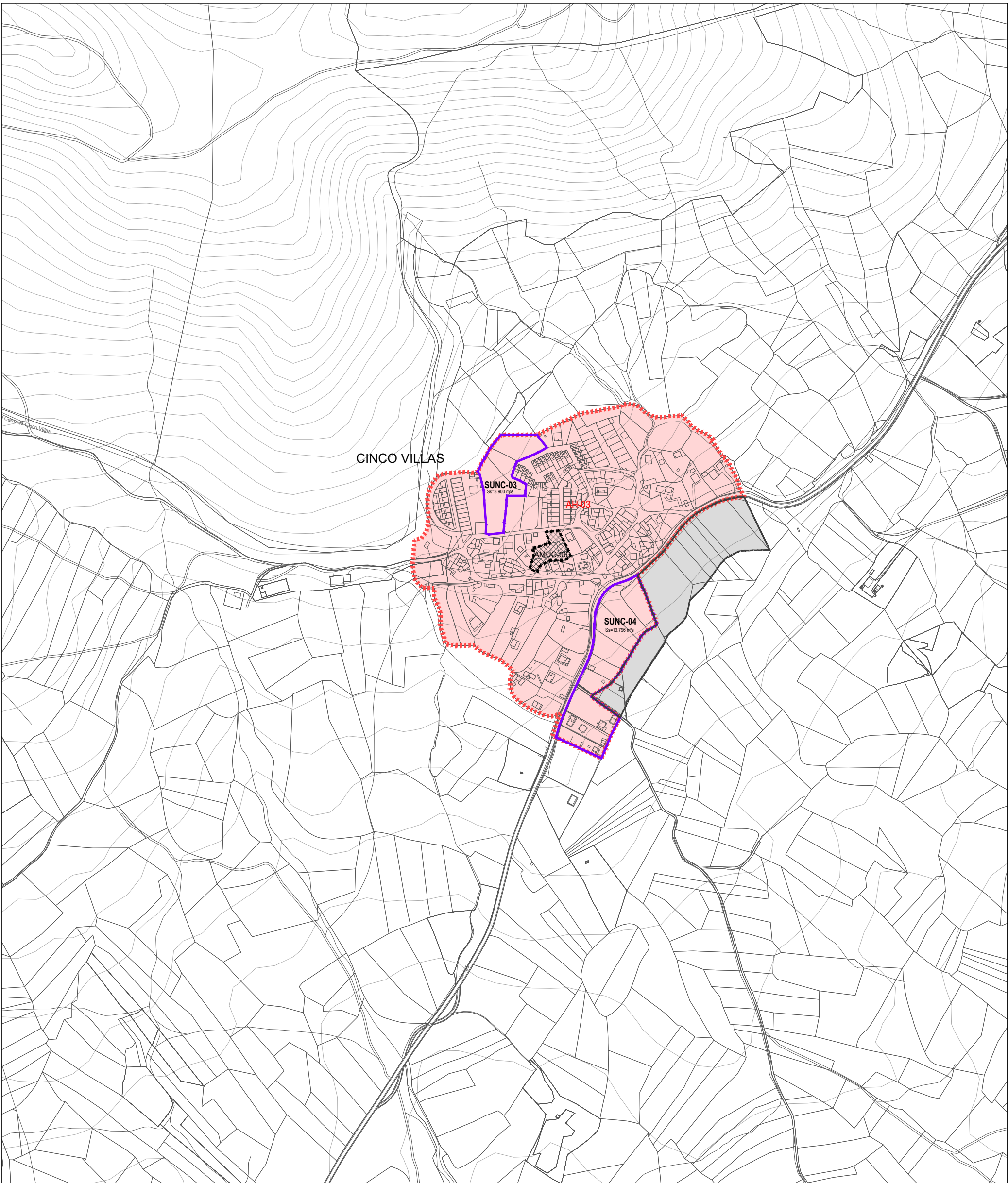


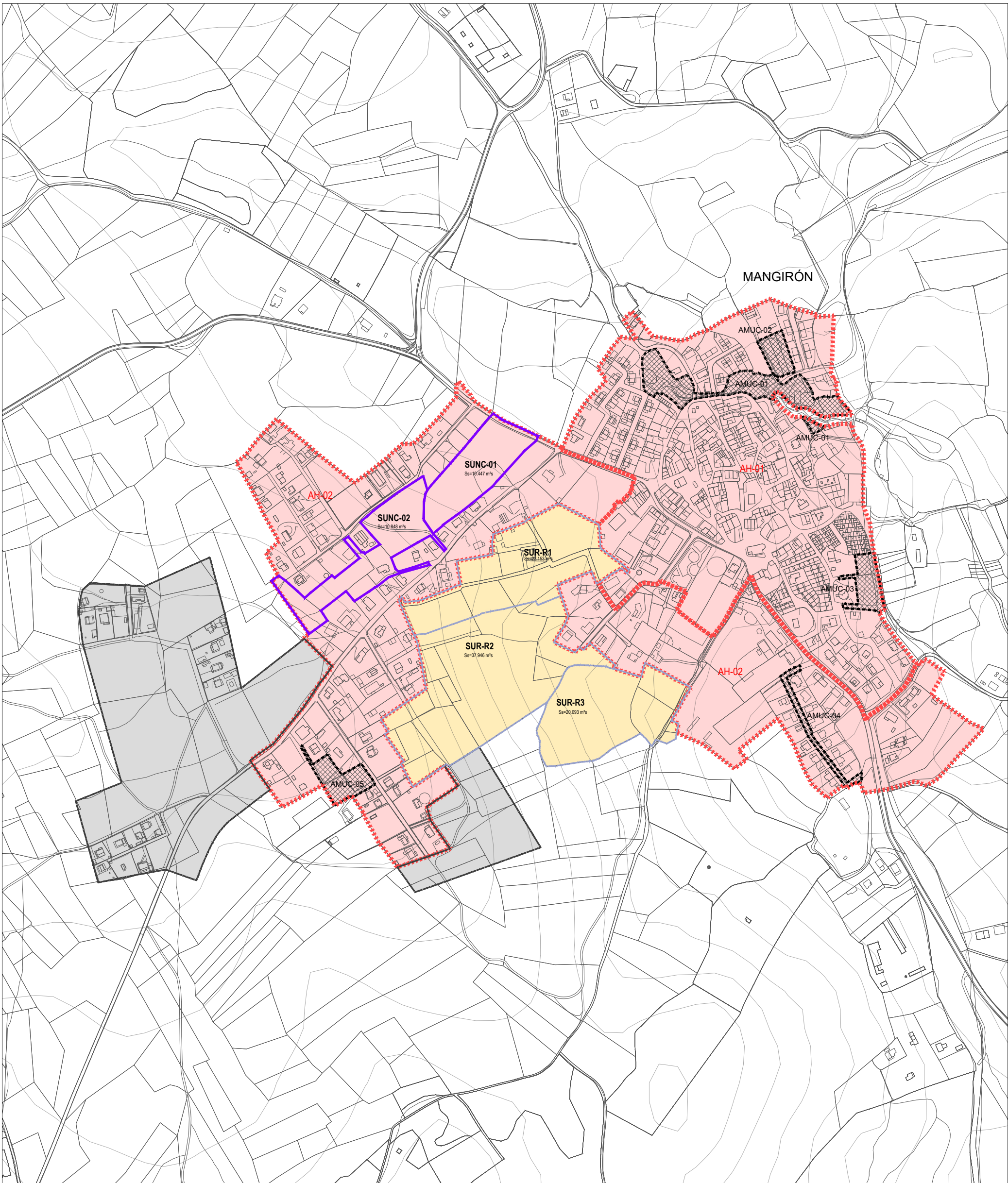
1. PAREDES DE BUITRAGO



2. SERRADA DE LA FUENTE



3. CINCO VILLAS



4. MANGIRÓN

DIVISIÓN DEL SUELO URBANO

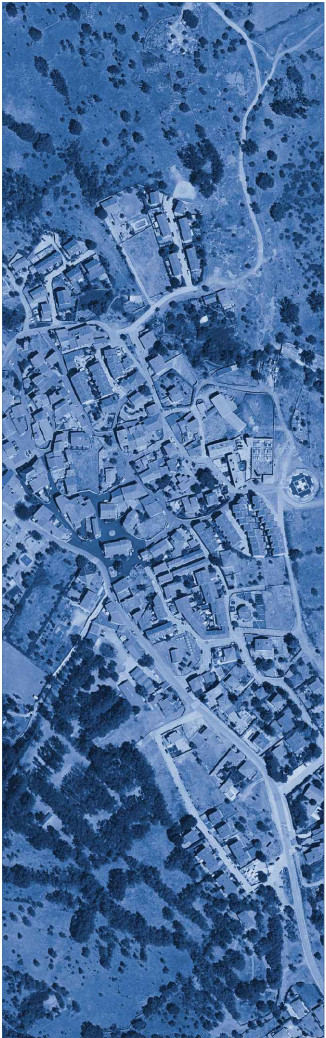
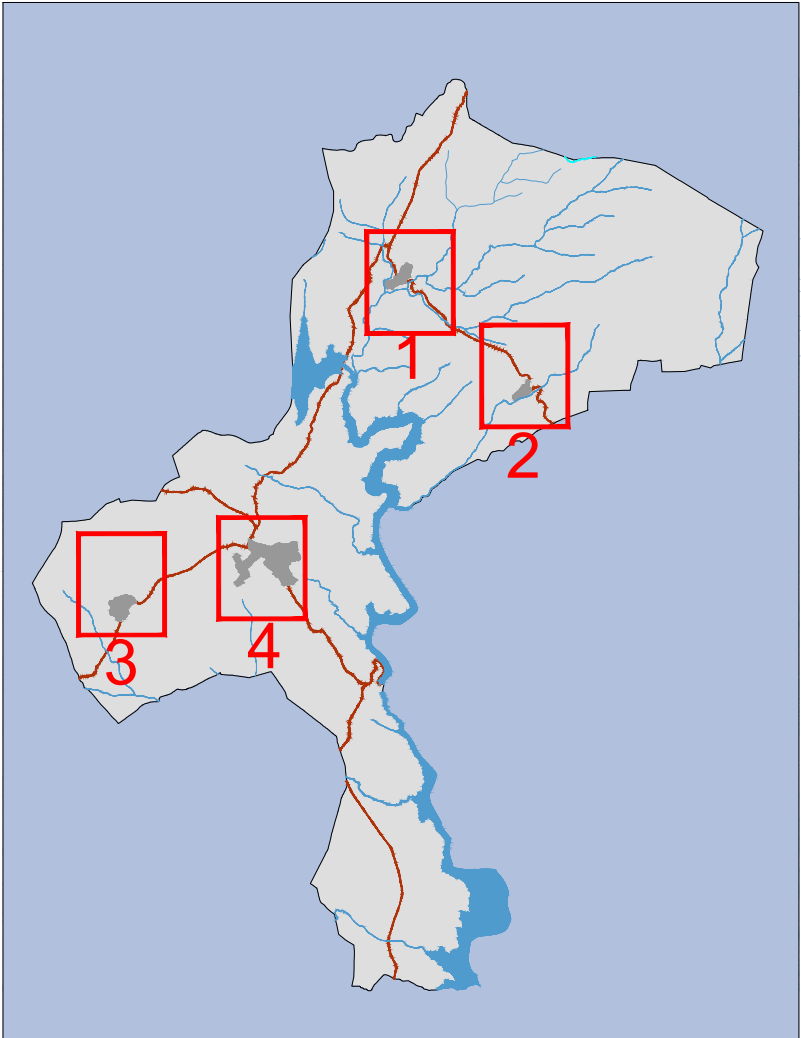
	AH	Área Homogénea en Suelo Urbano
	AMUC	Actuaciones sobre el Medio Urbano Consolidado
	SUNC	Ámbitos de Suelo Urbano No Consolidado

DIVISIÓN DEL SUELO URBANIZABLE SECTORIZADO

	SUR	Suelo Urbanizable Sectorizado
	SUR-NS	Suelo Urbanizable No Sectorizado

OTRAS DELIMITACIONES

	Límite de Término Municipal Puentes Viejas
	Suelo Urbano



PLAN GENERAL DE ORDENACIÓN URBANA  
DE PUENTES VIEJAS (MADRID)

DOCUMENTO DE AVANCE

**PO-06**

FEBRERO 2026 e: 1 :5.000

**División del Suelo.  
Urbano y Urbanizable Sectorizado.**

Promotor: Ayuntamiento de Puentes Viejas Equipo Redactor: omicron técnica Redactores: Luis Miguel Ramos Arquitecto Magdalena Barrios Arquitecta Rubén Fernández Arquitecto Javier Ruiz Sánchez Arquitecto