

CUADRO RESUMEN DE SUPERFICIES DE EDIFICACIÓN DEL P.A.E ACTUAL:

EDIFICIO/USO	Nº PLANTAS	SUPERFICIE CONSTRUIDA (m2)	OCUPACIÓN (m2)	
			ACTUAL	
A1	EDIFICIO PRINCIPAL PRODUCCIÓN	II + semisótano	3.408,40	1.660,50
A2	ALMACÉN GENERAL	I+atillos	2.348,84	1.532,81
B	INGENIERÍA ADMINISTRACIÓN, CANTINA	II	993,50	501,50
C	LABORATORIOS	I	252,07	252,07
D	PABELLÓN MANTENIMIENTO	I	277,65	277,65
E	CUARTO ELÉCTRICO	I	46,08	46,08
F	CUARTO DE BOMBEO DE PCI	I	46,08	46,08
G	ALMACÉN DE RESIDUOS	I	48,12	48,12
L	ALMACÉN/ ACONDICIONAMIENTO	II	3.000,00	3.000,00
M	PABELLÓN AUXILIAR INSTALACIONES	I	96,70	96,70
N	GARITA CONTROL ACCESO	I	14,50	14,50
TOTAL			10.531,94	7.476,01

INSTALACIONES AUXILIARES:

EDIFICIO/USO	
H	ESTACIÓN DEPURADORA
H'	ESTACIÓN DE BOMBEO
I	DEPÓSITOS AGUA Y A. COMPRIMIDO
J	TANQUE NITRÓGENO
K	DEPÓSITO EXT. PRODUCCIÓN HEPARINA

	SUP. PARCELA (m2) (CERTIF. CATASTRAL)
FINCA AGRUPADA P.A.E EXISTENTE	35.094,00



Este plano es propiedad de IDP Ingeniería y arquitectura. No puede ser utilizado, ni reproducido total o parcialmente sin la autorización expresa de IDP. Las bases informáticas de los documentos de proyecto son propiedad intelectual de los autores. Prohibida su reproducción o difusión. M:\03_OPE_Operaciones\01_Técnicos\03_01_Proyectos\02485_0 ROVI PAE SS DE LOS REYES\02_PRY\01_PAEDA_MOD\01_TRA\01_CAD\02485_0_PAE\01_PAEXistente.dwg

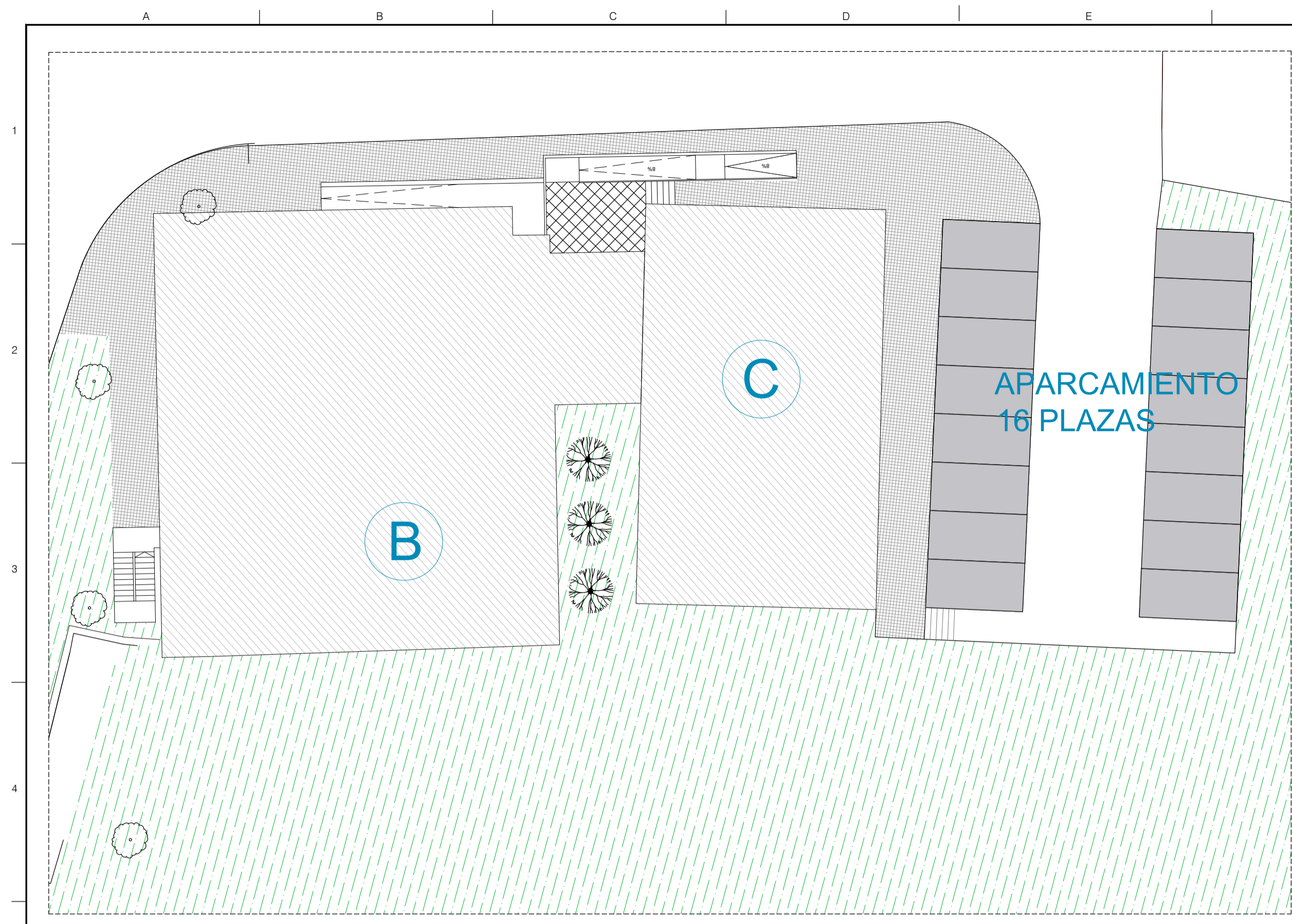
EDIFICIO/USO	NUEVO USO PREVISTO	Nº PLANTAS	SUPERFICIE CONSTRUIDA (m2)			OCUPACIÓN (m2)		
			ACTUAL	INCREMENTO NUEVO P.A.E	TOTAL	ACTUAL	INCREMENTO NUEVO P.A.E	TOTAL
A1	EDIFICIO PRINCIPAL PRODUCCIÓN <i>AMPLIACIÓN ÁREAS TÉCNICAS</i>	II + semisótano	3.408,40	557,36	3.965,76	1.660,50	144,54	1.805,04
A2	ALMACÉN GENERAL <i>AMPLIACIÓN MUELLES CyD</i>	I + altítilos	2.348,84	22,76	2.371,60	1.532,81	22,76	1.555,57
B	INGENIERIA ADMINISTRACIÓN, CANTINA <i>ANTERIOR + OFICINAS</i>	II	993,50	364,00	1.353,50	501,50	182,00	683,50
C	LABORATORIOS	I	252,07	-	252,07	252,07	-	252,07
D	PABELLÓN MANTENIMIENTO <i>AMPLIACIÓN PABELLÓN DE MANTENIMIENTO</i>	I	277,65	132,35	410,00	277,65	132,35	410,00
E	CENTRO ELÉCTRICO	I	46,08	-	46,08	46,08	-	46,08
E'	GRUPO TRANSFORMACIÓN / GRUPO ELECTRÓGENO	I	-	91,70	91,70	-	91,70	91,70
F	CUARTO DE BOMBEO DE PCI	I	46,08	-	46,08	46,08	-	46,08
G	ALMACÉN DE RESIDUOS	I	48,12	-	48,12	48,12	-	48,12
L	ALMACÉN/ ACONDICIONAMIENTO <i>AMPLIACIÓN + CERRAMIENTO DE MUELLES DE CyD</i>	II	3.000,00	2.129,90	5.129,90	3.000,00	1.602,00	4.602,00
L'	ALMACÉN/ ACONDICIONAMIENTO <i>MARQUESINA PARA NUEVO ACCESO</i>	I	-	72,30	72,30	-	144,60	144,60
M	PABELLÓN AUXILIAR INSTALACIONES <i>AMPLIACIÓN PABELLÓN + RECINTO APO</i>	I	96,70	51,00	147,70	96,70	51,00	147,70
N	GARITA CONTROL ACCESO	I	14,50	-	14,50	14,50	-	14,50
O	NUEVO EDIFICIO DE LABORATORIOS/OFCINAS <i>AMPLIACIÓN ESTACIÓN DEPURADORA</i>	II + semisótano	-	2.601,00	-	-	867,00	-
P	EDIFICIOS AUXILIARES <i>AMPLIACIÓN DEPÓSITOS AGUA Y A. COMPRIMIDO</i>	II	-	1.200,00	-	-	730,00	-
Q	ALMACÉN APO <i>AMPLIACIÓN DEPÓSITOS</i>	I	-	110,00	-	-	110,00	-
R	NUEVA GARITA DE CONTROL <i>DEPÓSITO DE CO2</i>	I	-	14,70	-	-	14,70	-
TOTAL			10.531,94	7.347,07	17.879,01	7.476,01	4.092,65	11.568,66

EDIFICIO/USO	NUEVO USO PREVISTO
H	ESTACIÓN DEPURADORA <i>AMPLIACIÓN ESTACIÓN DEPURADORA</i>
H'	ESTACIÓN DE BOMBEO
I	DEPÓSITOS AGUA Y A. COMPRIMIDO <i>AMPLIACIÓN DEPÓSITOS AGUA Y A. COMPRIMIDO</i>
J	TANQUE NITRÓGENO
K	DEPÓSITO EXT. PRODUCCIÓN HEPARINA <i>AMPLIACIÓN DEPÓSITOS</i>
S	DEPÓSITO DE CO2

	SUP. PARCELA (m2) (CERTIF. CATASTRAL)
FINCA AGRUPADA	35.094,00
FINCA 6	19.621,00
TOTAL PARCELA	54.715,00



Este plano es propiedad de IDP Ingeniería y arquitectura. No puede ser utilizado, ni reproducido total o parcialmente sin la autorización expresa de IDP. Las bases informáticas de los documentos de proyecto son propiedad intelectual de los autores. Prohibida su reproducción o difusión.
M:03_OPE_Operaciones01_Tecnico03_01_Proyectos02485_0 ROVI PAE SS DE LOS REYES02_PRY01_PAEDA_MOD01_TRA01_CAD020485_0_PAE02_PAE-Actual.dwg

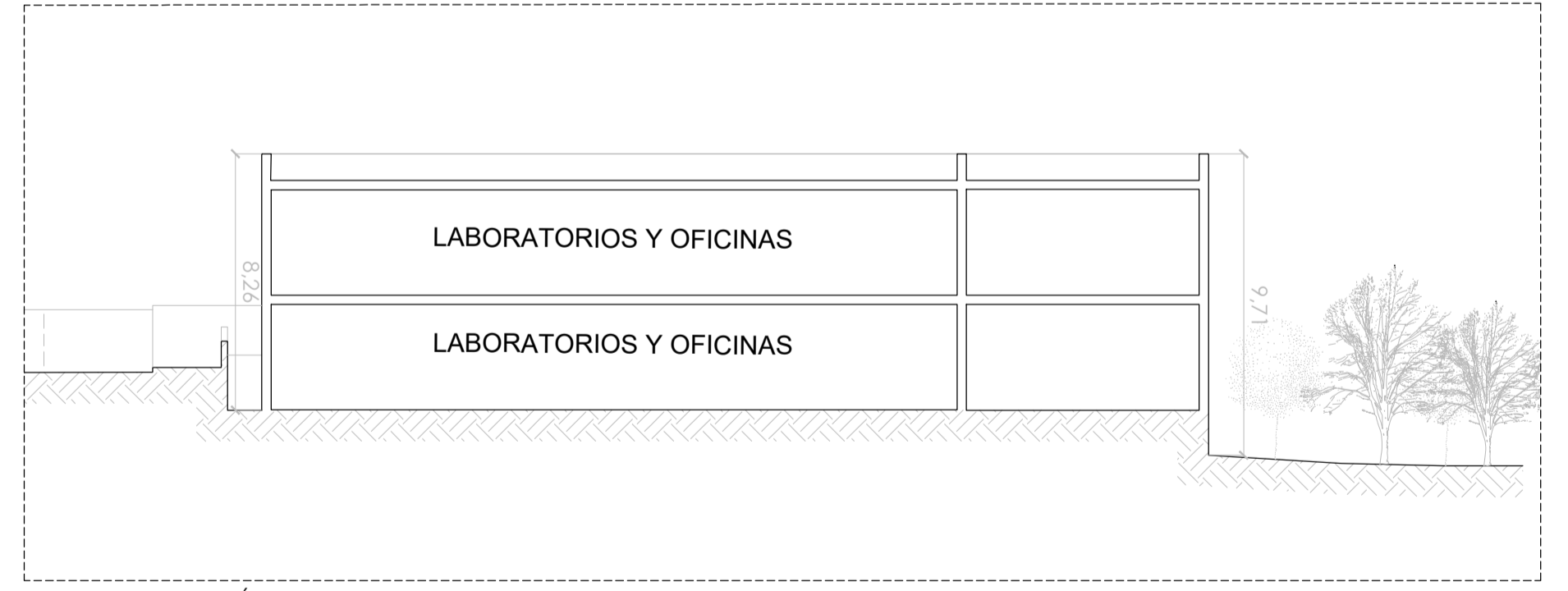
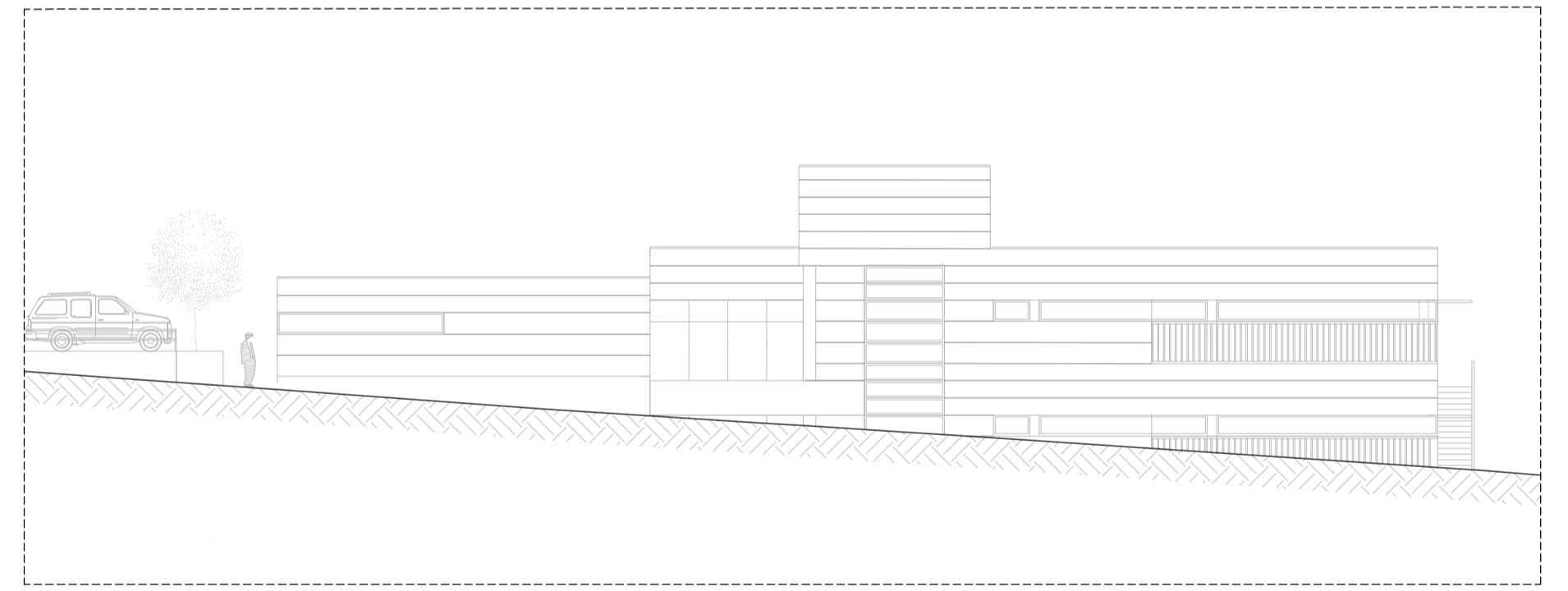
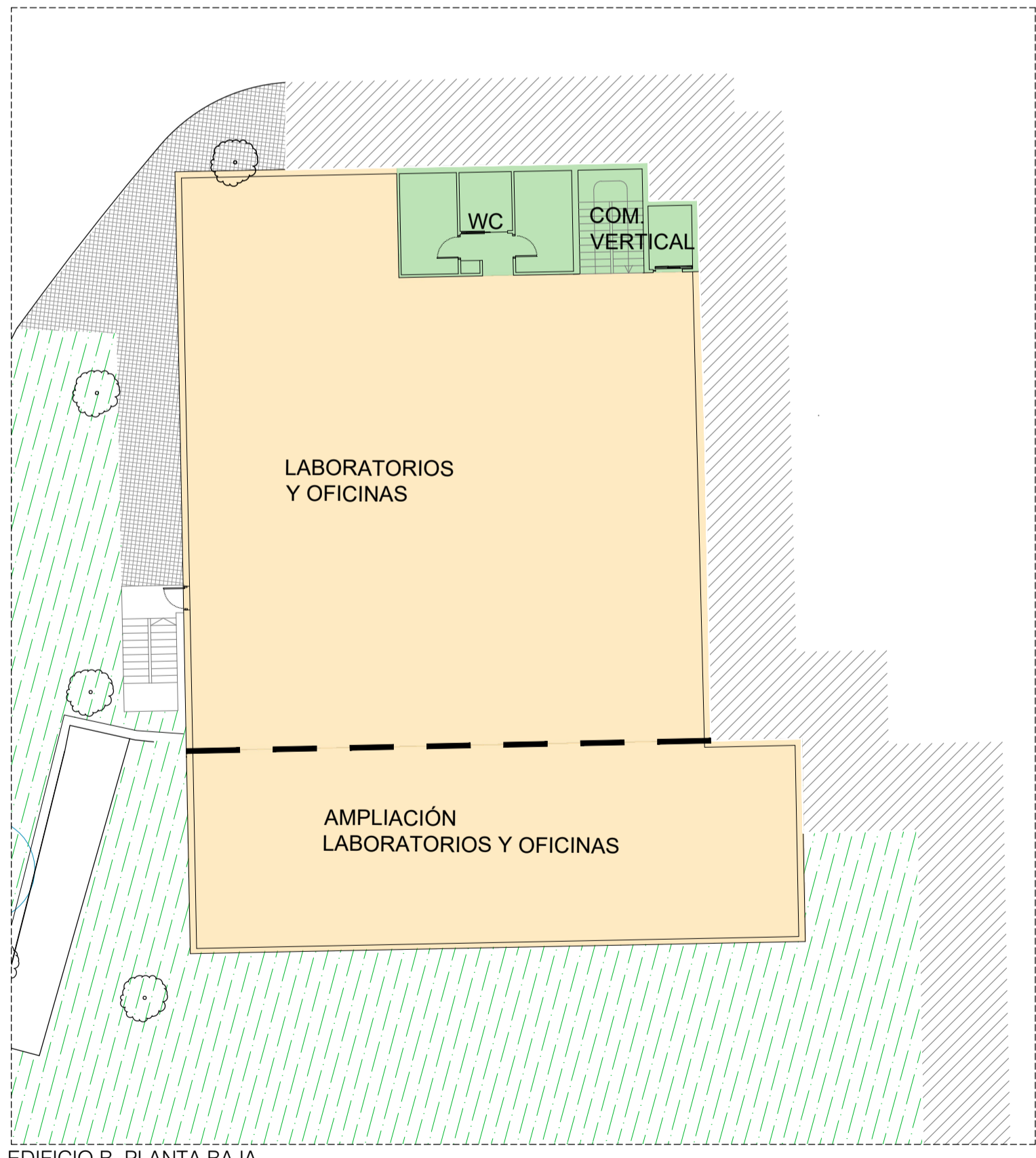
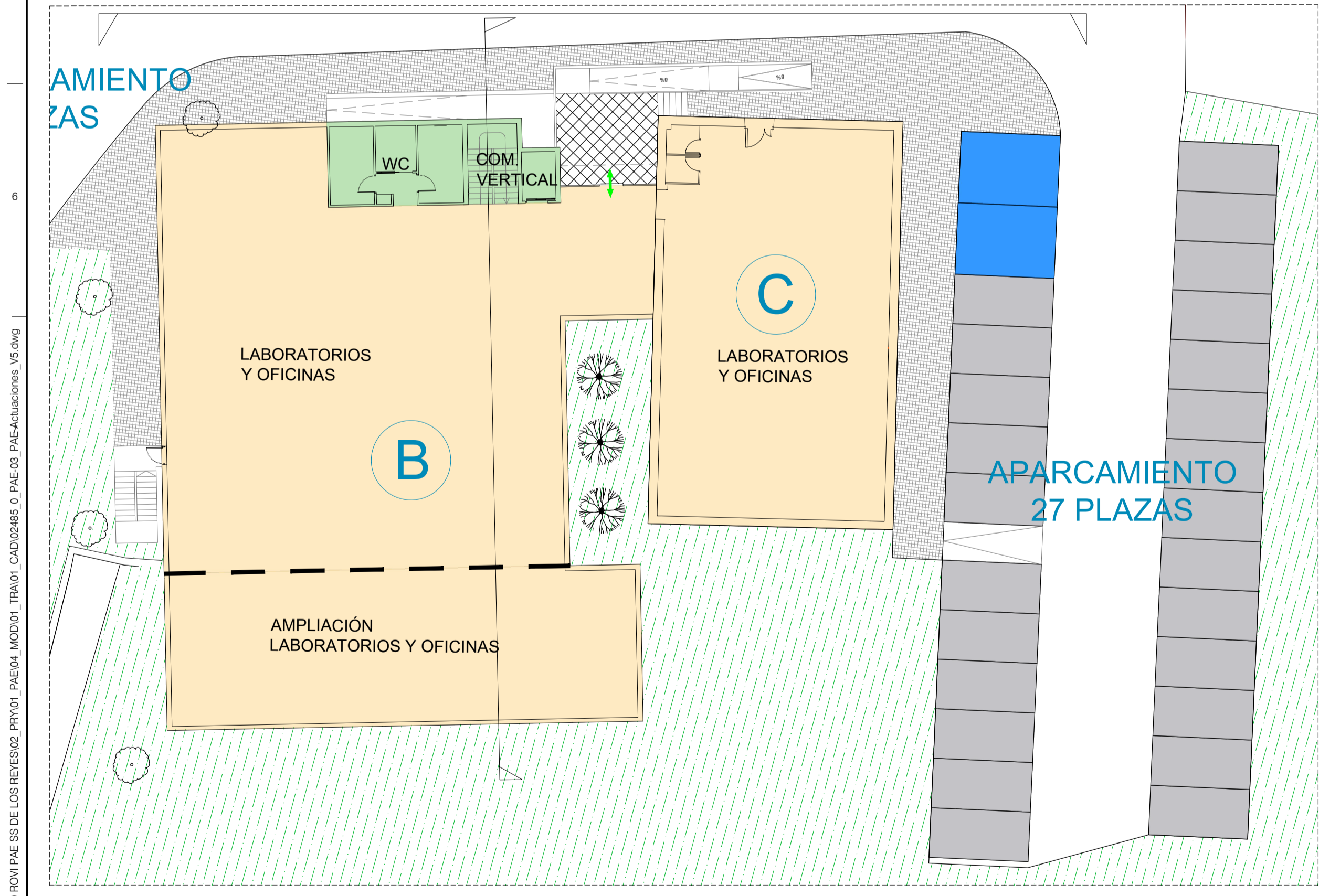


RESUMEN SUPERFICIES CONSTRUIDAS (M2)
(ACTUACION 1: NUEVO EDIF. "B", REFORMA EDIF. "C")

	ESTADO ACTUAL	TRAS ACT.2 PREVISTA	INCREMENTO SUP. CONSTRUIDA (m2)
EDIF. "B"	108.80	993.50	884.70
EDIF. "C"	252.07	252.07	-
TOTAL EDIF. "B" + "C"	360,87 (m²)	1.245,57 (m²)	884,70 (m²)



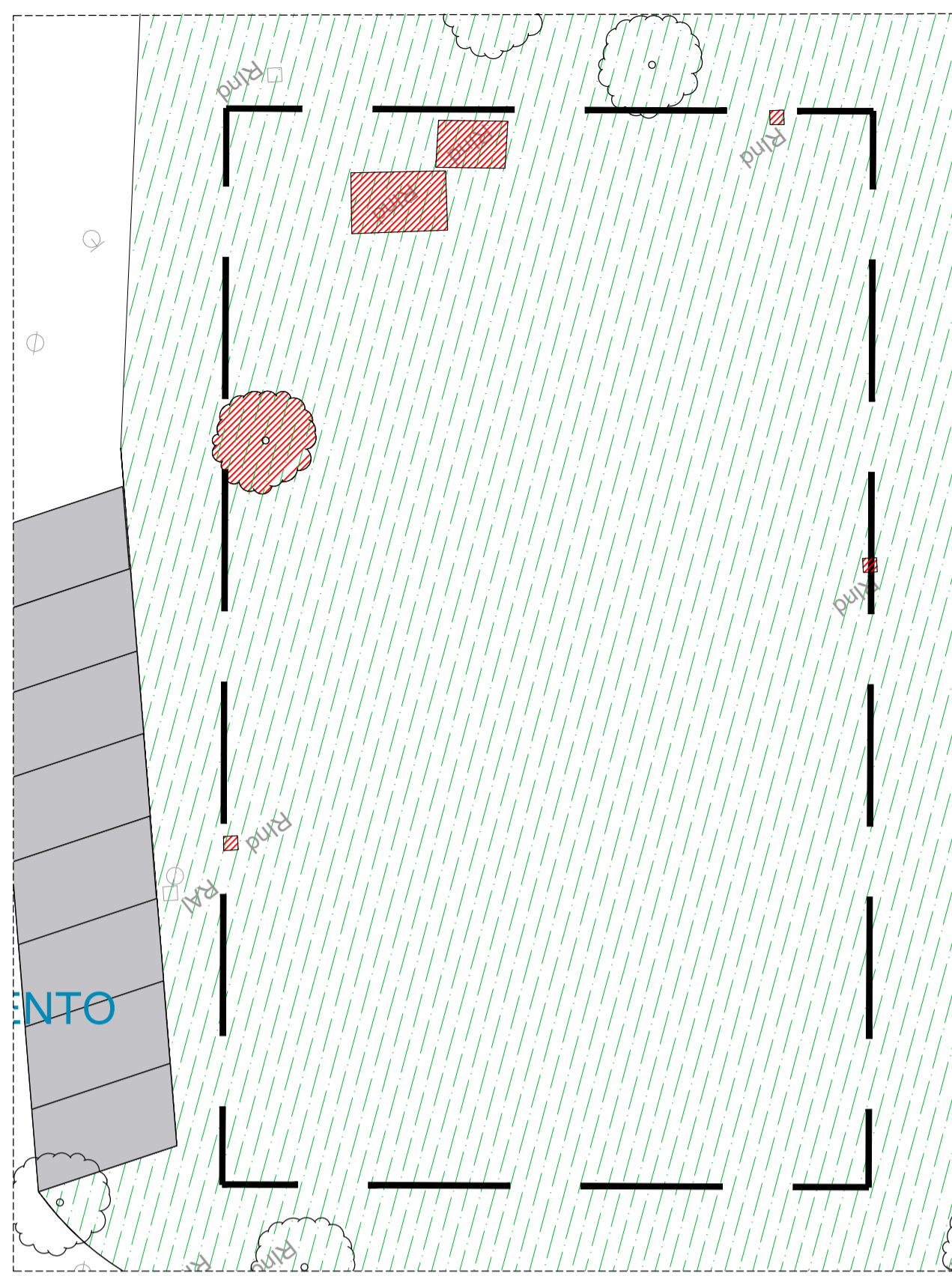
RESUMEN SUPERFICIE CONSTRUIDAS P.A.E VIGENTE



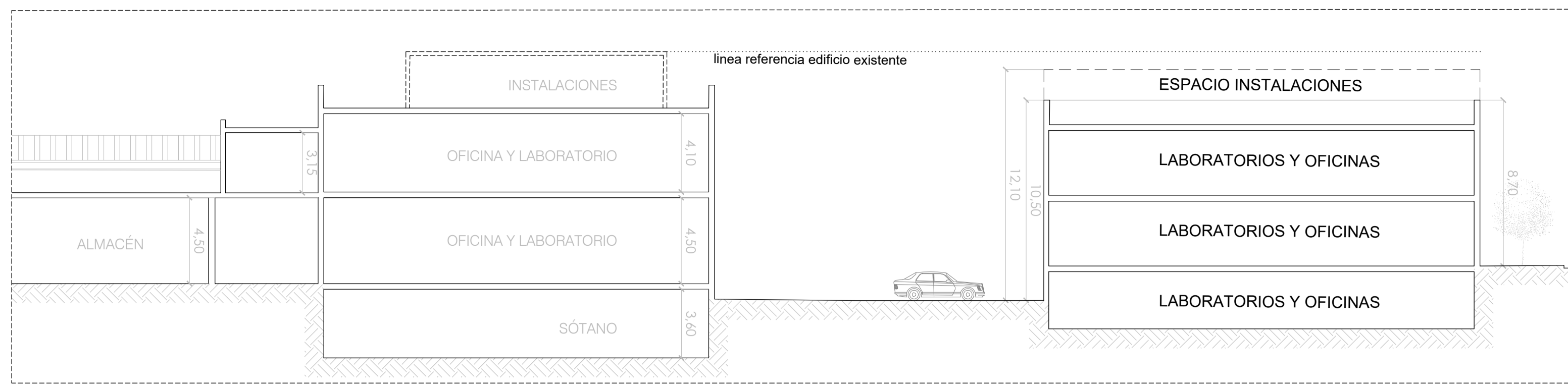
B RESUMEN SUPERFICIES CONSTRUIDAS (m2) EDIFICIO "B"
AMPLIACIÓN LABORATORIOS/OFICINAS

PLANTA	P.A.E VIGENTE	P.A.E PROPUESTO	INCREMENTO SUP. CONSTRUIDA
Planta baja	501,50	182,00	182,00
Planta Primera	492,00	182,00	182,00
TOTAL	993,50	1.353,50	364,00

Este plano es propiedad de IDP Ingeniería y arquitectura. No puede ser utilizado, ni reproducido total o parcialmente sin la autorización expresa de IDP. Las bases informáticas de los documentos de proyecto son propiedad intelectual de los autores. Prohibida su reproducción o difusión. M:03_OPE_Operaciones01_Técnico03_01_Proyectos02485_0 ROVI PAE SS DE LOS REYES02_PRY01_PAED04_MODAL01_TRA01_CAD000485_0_PAE03_PAE-Actuaciones_V5.dwg

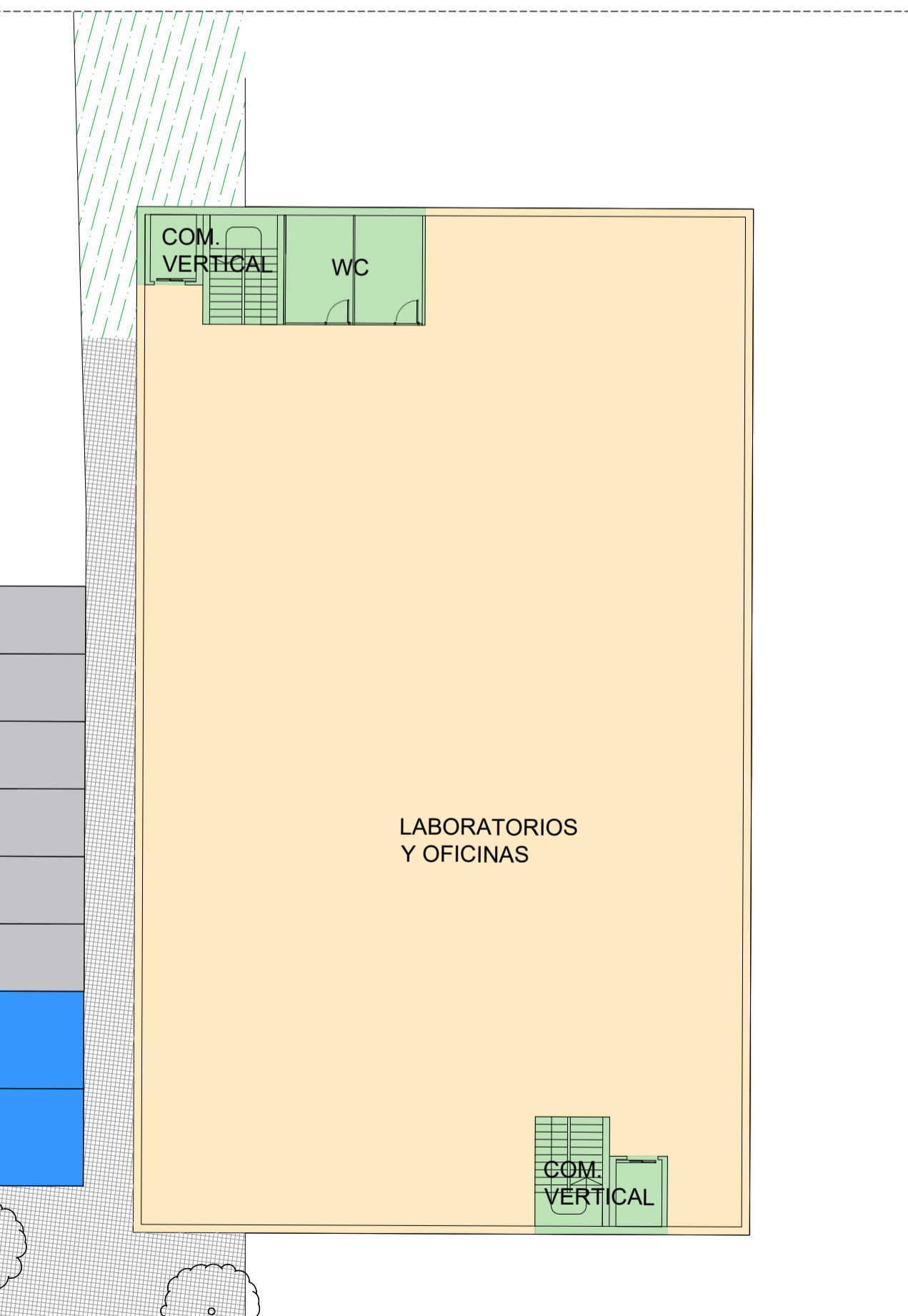


EDIFICIO B. AFECCIONES DE ELEMENTOS EXISTENTES

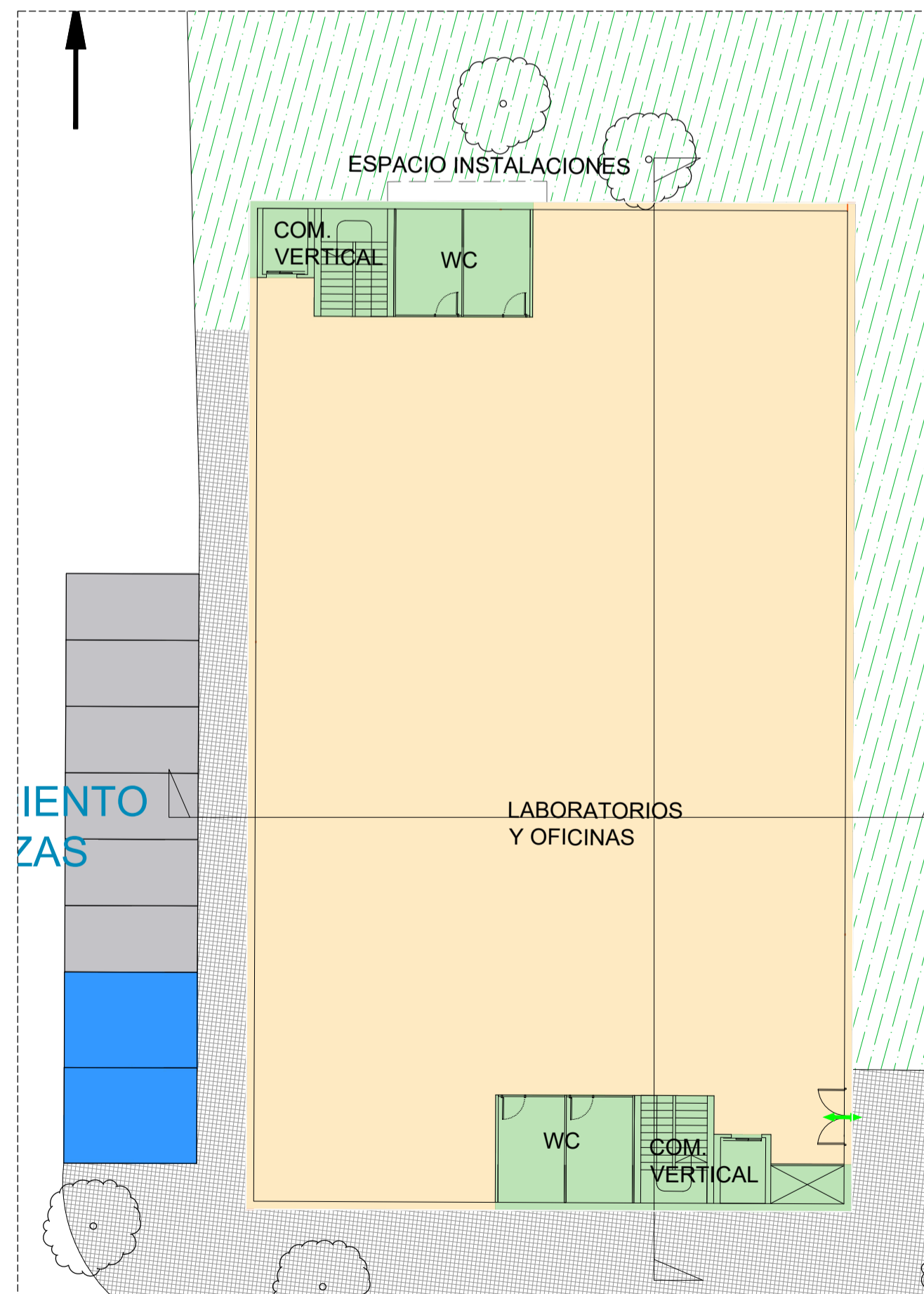


EDIFICIO A1 Y O. SECCIÓN TRANSVERSAL

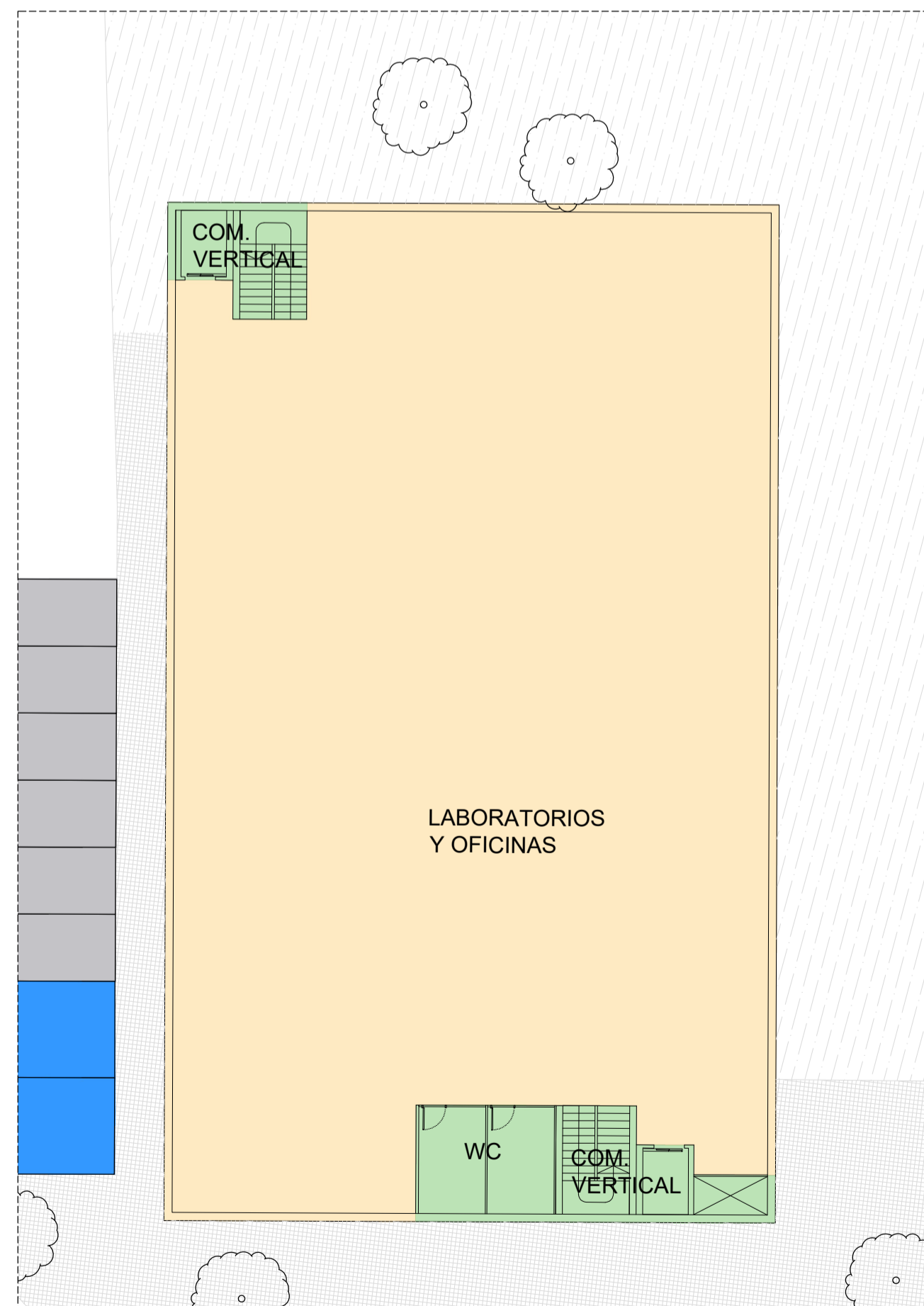
RESUMEN SUPERFICIES CONSTRUIDAS (m2) EDIFICIO "O" LABORATORIOS/OFCINAS	
PLANTA	SUPERFICIE CONSTRUIDA (m2)
Planta baja	867,00
Planta Primera	867,00
Planta Semisótano	867,00
TOTAL	2.60100



EDIFICIO O. PLANTA SEMI-SÓTANO LAYOUT ORIENTATIVO



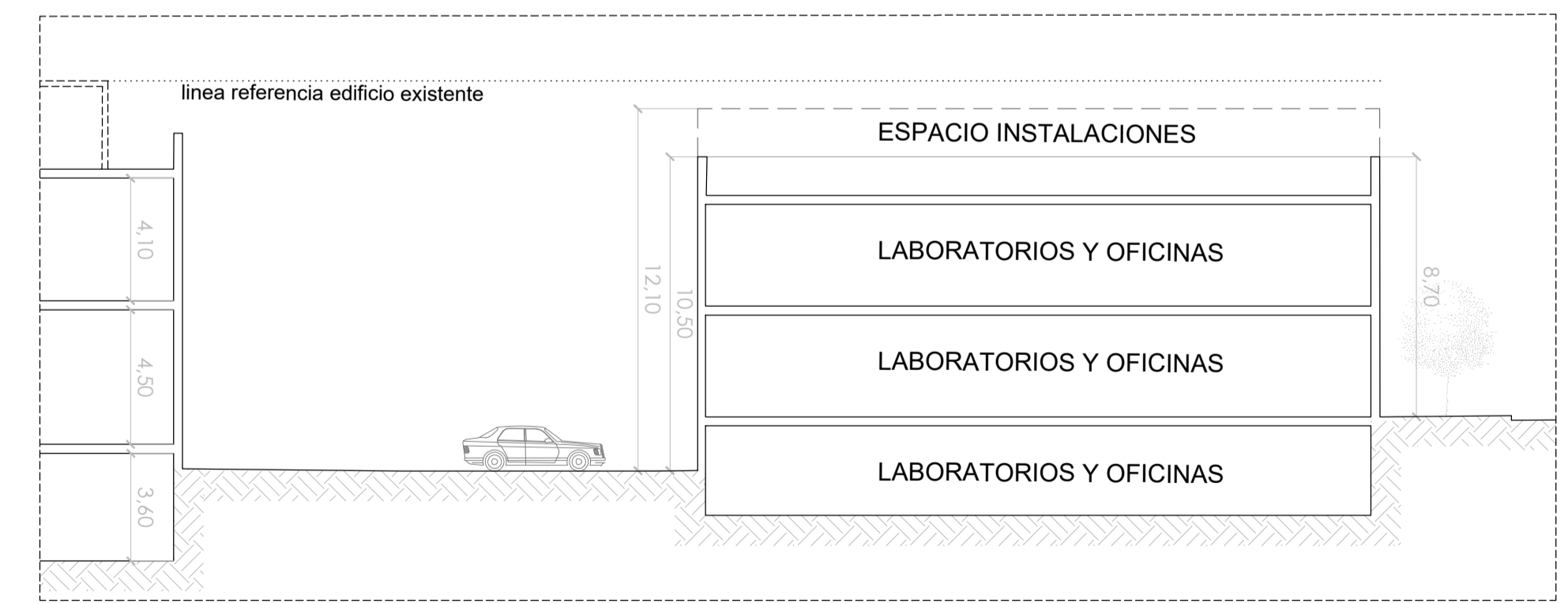
EDIFICIO O. PLANTA BAJA LAYOUT ORIENTATIVO



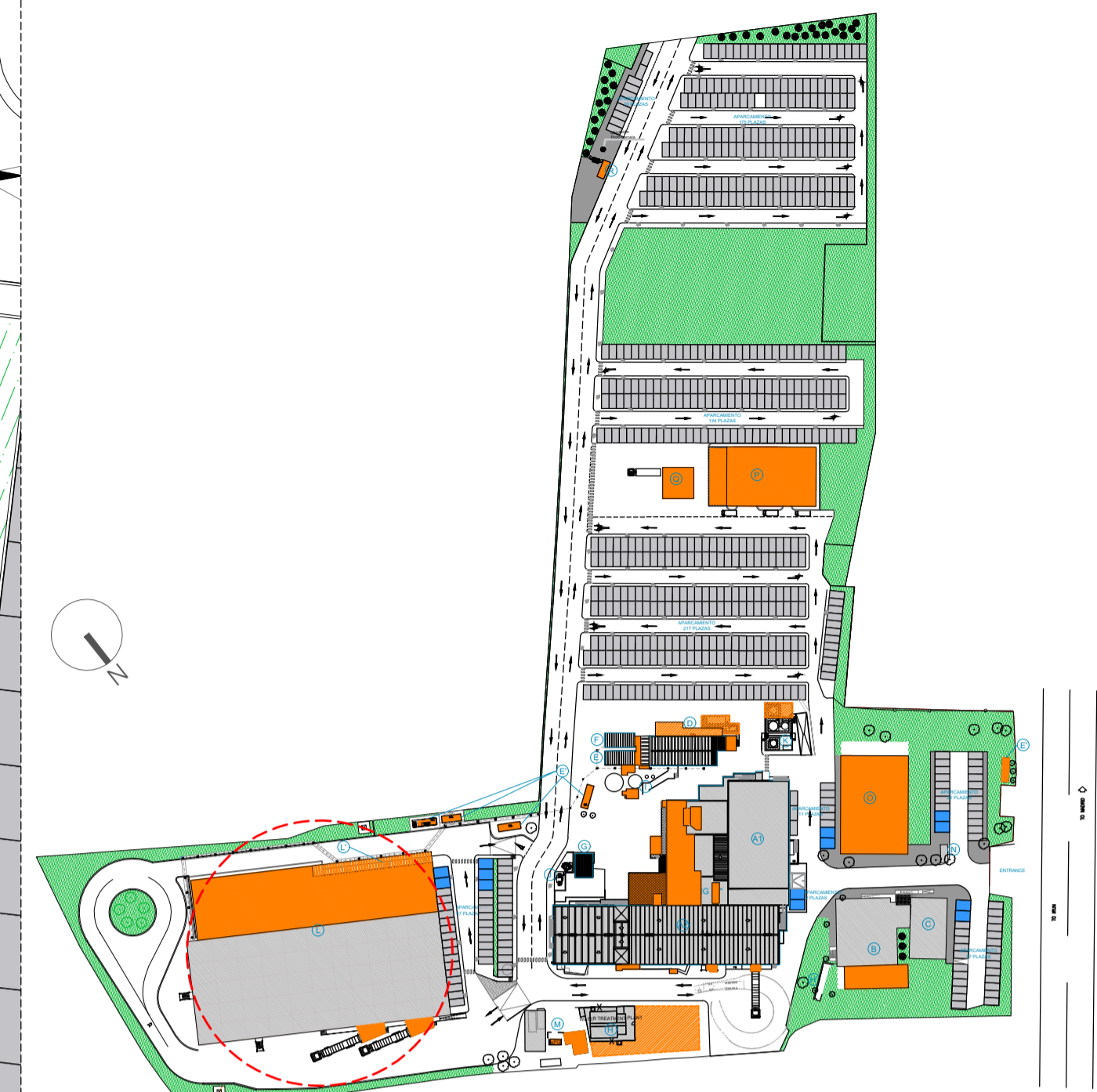
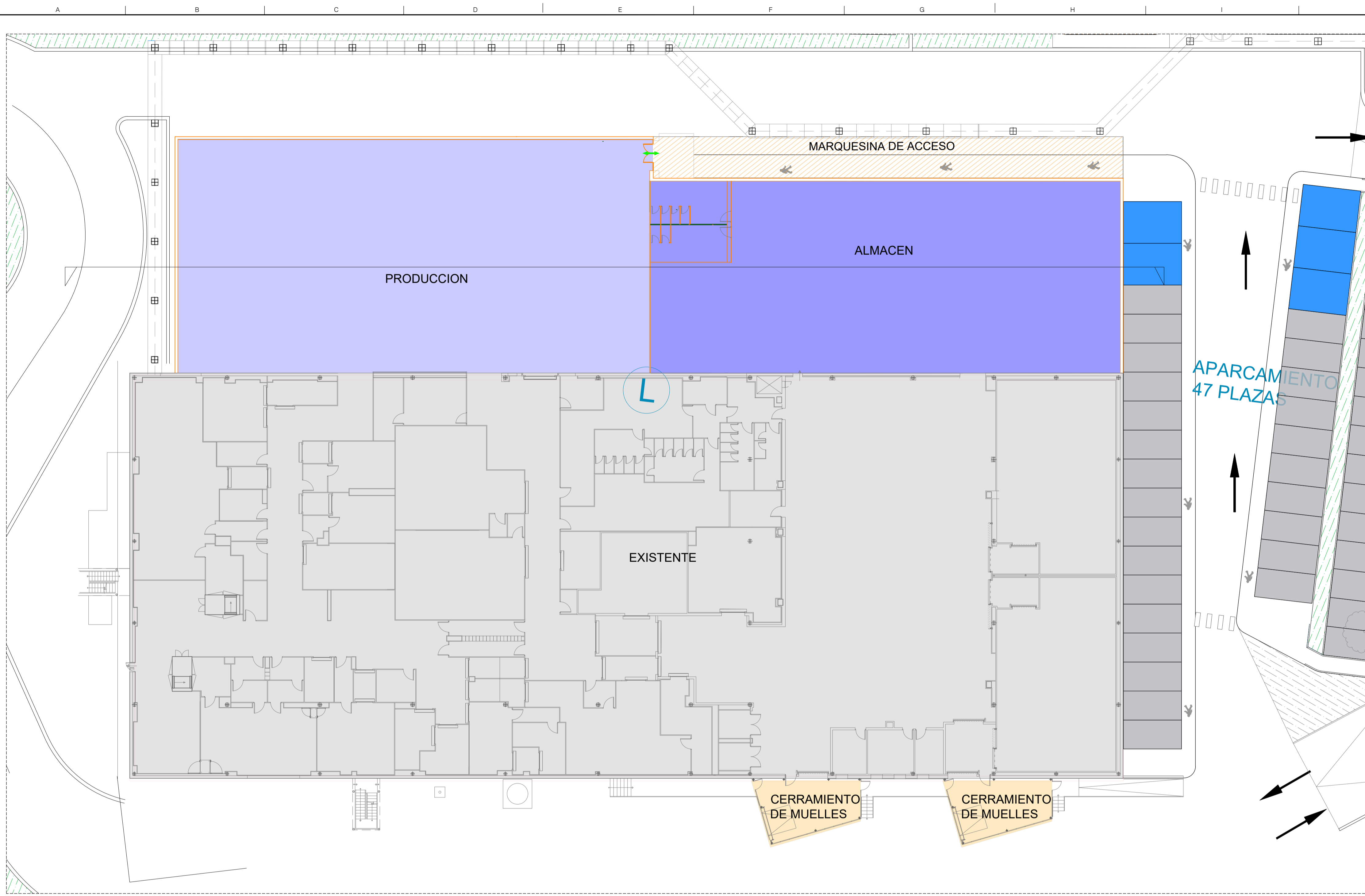
EDIFICIO 1. PLANTA PRIMERA LAYOUT ORIENTATIVO



EDIFICIO O. SECCIÓN LONGITUDINAL



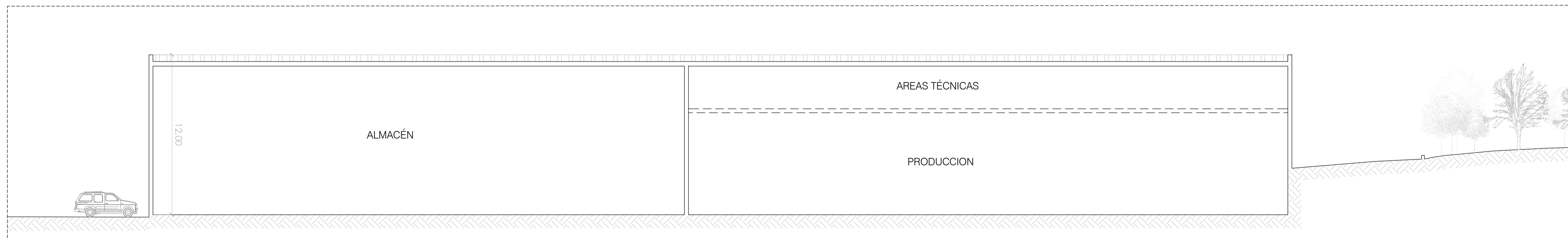
EDIFICIO O. SECCIÓN TRANSVERSAL



L RESUMEN SUPERFICIES CONSTRUIDAS (m2) EDIFICIO "L" AMPLIACIÓN ALMACÉN/PRODUCCIÓN

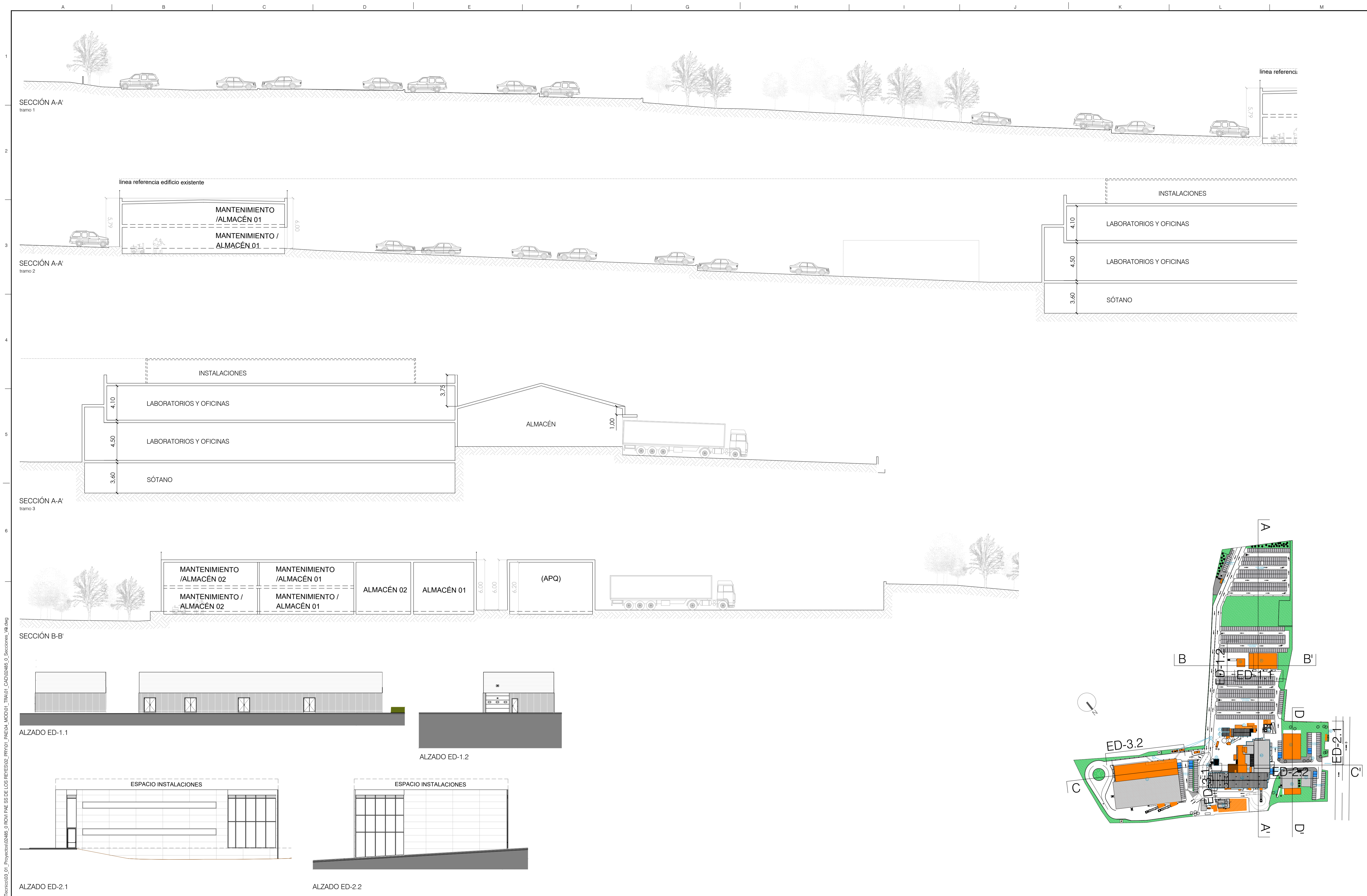
USO	P.A.E VIGENTE	P.A.E PROPUESTO	INCREMENTO SUP. CONSTRUIDA
PLANTA BAJA	-	4.602,00	1.602,00
PLANTA PRIMERA	-	527,90	527,90
MARQUESINA	-	72,30	72,30
TOTAL	3.000,00	5.202,20	2.202,20

AMPLIACIÓN EDIFICIO L. PLANTA BAJA
LAYOUT ORIENTATIVO







AMPLIACIÓN EDIFICIO "L". SECCIÓN LONGITUDINAL

Este plano es propiedad de IDP Ingeniería y arquitectura. No puede ser utilizado, ni reproducido total o parcialmente sin la autorización expresa de IDP. Las bases informáticas de los documentos de proyecto son propiedad intelectual de los autores. Prohibida su reproducción o difusión. M:03_OPE_Operaciones01_Tecnico03_01_Proyectos02485_0 ROVI PAE SS DE LOS REYES02_PRY01_PAED04_MOD01_TRA01_CAD000485_0_PAE03_PAE-Actuaciones_V5.dwg



Este plano es propiedad de IDP Ingeniería y arquitectura. No puede ser utilizado, ni reproducido total o parcialmente sin la autorización expresa de IDP. Las bases informáticas de los documentos de proyecto son propiedad intelectual de los autores. Prohibida su reproducción o difusión.

Promotor 	Autores del Proyecto  ingeniería medio ambiente arquitectura	Facultativo  JAIME POLO VILLAFAINA Ingeniero Industrial Col. nº 10.409	Facultativo  ENRIQUE BLASCO GÓMEZ Ingeniero Industrial Col. nº 10.389	Proyecto AMPLIACIÓN DE PROYECTO DE ACTUACIÓN ESPECIAL (P.A.E.) Emplazamiento Paseo de Europa 50 (Carretera Madrid, 14Y.) 28709 San Sebastián de los Reyes. Madrid	Fase AMPLIACIÓN P.A.E	Fecha OCTUBRE 2024 Versión 01	Plano SECCIONES PAE Y ALZADOS	Escala A1: 1/200 A3: 1/400 NOTA: ORIGINALES EN A1. Archivo informático 02485_0_SECCIONES_V3.DWG	Hoja /	Núm. Plano PAE-04
---	---	---	--	---	--------------------------	--	-------------------------------------	--	-----------	----------------------

