



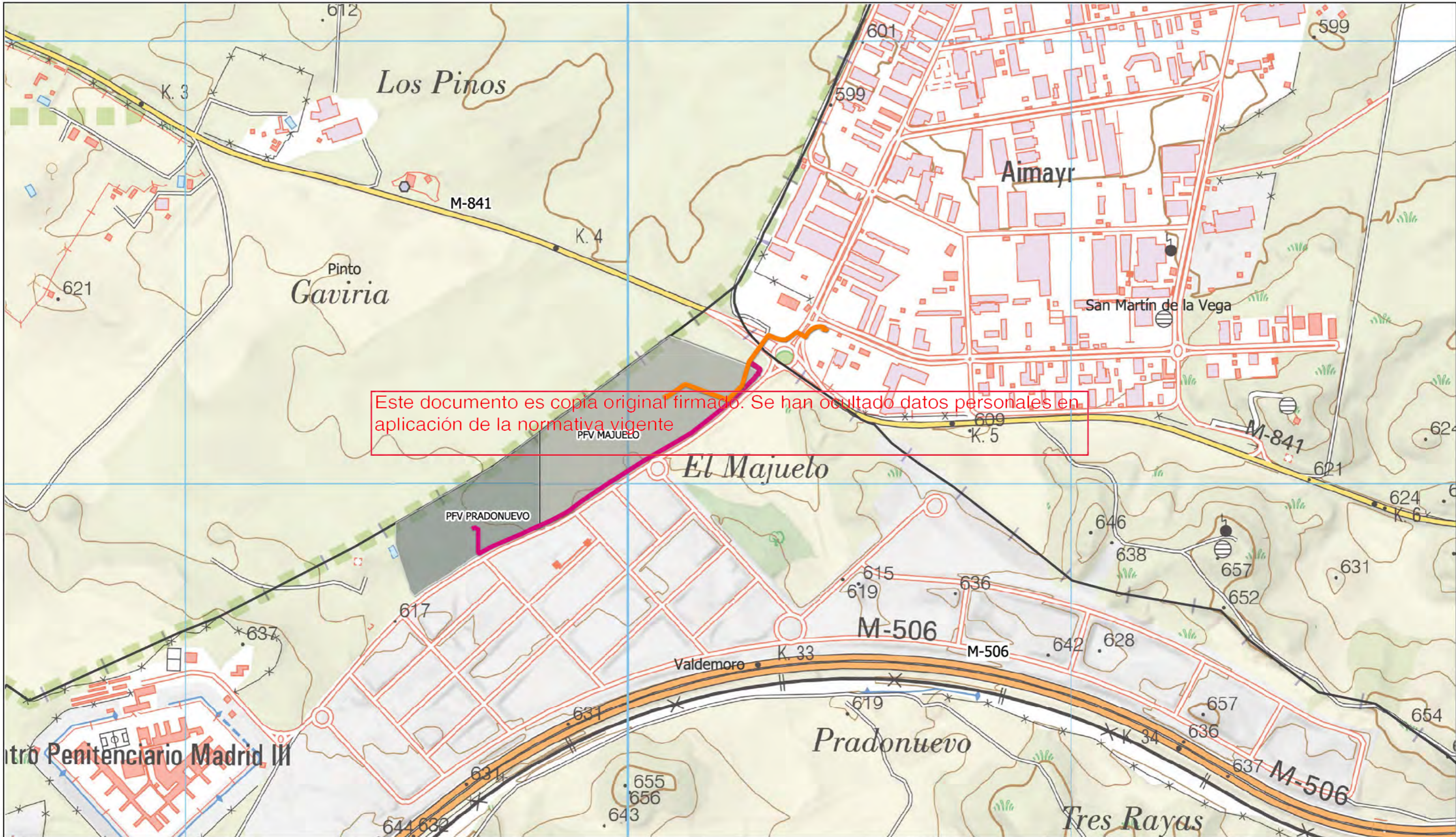
PLAN ESPECIAL DE INFRAESTRUCTURAS PLANTAS FOTOVOLTAICAS “MAJUELO Y PRADONUEVO” E INFRAESTRUCTURAS DE EVACUACIÓN DOCUMENTO PARA APROBACIÓN INICIAL BLOQUE I. DOCUMENTACIÓN INFORMATIVA PLANOS

Este documento es copia original firmado. Se han ocultado datos personales en aplicación de la normativa vigente

VALDEMORO - SAN MARTIN DE LA VEGA



Diciembre 2023



Este documento es copia original firmado. Se han ocultado datos personales en aplicación de la normativa vigente

LEYENDA

Delimitaciones territoriales	Nueva Infraestructura Eléctrica
— Límites términos municipales	— LSMT Majuelo
	— PSFV Majuelo
	— LSMT Pradonuevo
	— PSFV Pradonuevo

LOCALIZACIÓN TERRITORIAL



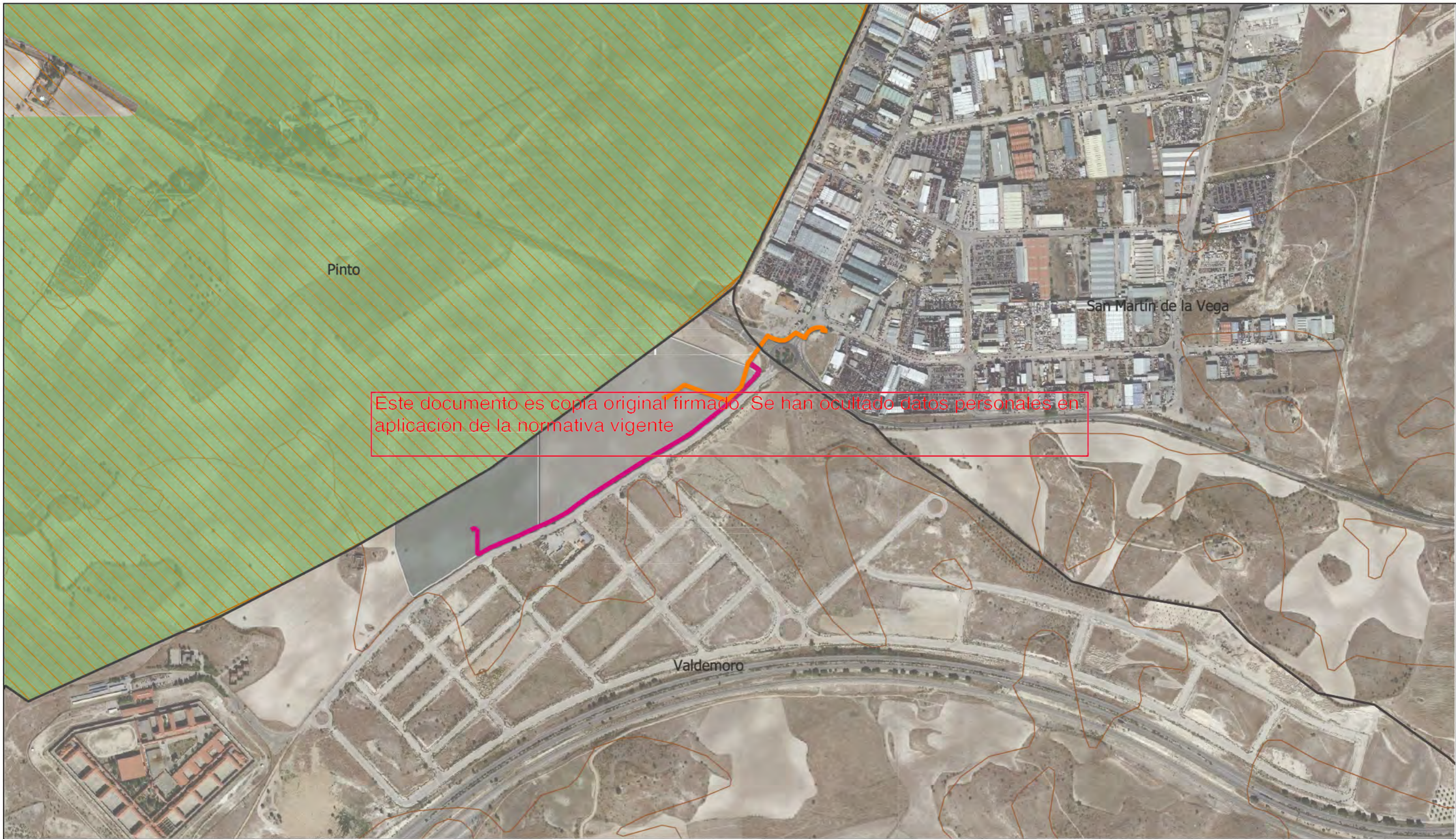
PROYECTO: PLAN ESPECIAL DE INFRAESTRUCTURAS
PLANTA FOTOVOLTAICA "MAJUELO Y PRADONUEVO"
 E INFRAESTRUCTURAS DE EVACUACIÓN
 TÍTULO DEL PLANO
Situación
 ESCALA 1: 8.000 en A3 PROYECTO 2303 ESCALA GRÁFICA 0 50 100 m FECHA Diciembre 2023

EQUIPO REDACTOR
SC Arq. Col. 12282 COAM
 ARCHITECTS Arq. Col. 2956 COACyLE

PROMOTOR
 GENERACIÓN FOTOVOLTAICA LAS VERTIENTES, S.L.U.
 para PFV Majuelo
 GENERACIÓN FOTOVOLTAICA EL PÁRAMO, S.L.U.
 para PFV Pradonuevo
synergia
 Energy Solutions

Segundo Mata 1, 2º, 5. 28224 Pozuelo de Alarcón, Madrid Telf. +34 917 144 220 www.spatialconcepts.eu

Nota: la información utilizada en los planos procede de fuentes oficiales, y se encuentra georeferenciada en el sistema de coordenadas ETRS 89 - 30N



LEYENDA

- | | |
|--------------------------------|---------------------------------|
| Delimitaciones territoriales | Nueva Infraestructura Eléctrica |
| — Límites términos municipales | — LSMT Majuelo |
| | — PSFV Majuelo |
| | — LSMT Pradonuevo |
| | — PSFV Pradonuevo |

- Afecciones ambientales
- Cauces (asociado: DPH, Zona Policía, Servidumbre)
 - Espacios Naturales Protegidos
 - Montes Forestales Periurbanos
 - Montes Preservados
 - Montes Utilidad Pública
 - Red Natura 2000
 - Vías Pecuarias

LOCALIZACIÓN TERRITORIAL



PROYECTO: PLAN ESPECIAL DE INFRAESTRUCTURAS
PLANTA FOTOVOLTAICA "MAJUELO Y PRADONUEVO"
 E INFRAESTRUCTURAS DE EVACUACIÓN

TÍTULO DEL PLANO
Afecciones ambientales
I.2
 ESCALA 1: 8.000 en A3 PROYECTO 2303 ESCALA GRÁFICA 0 50 100 m FECHA Diciembre 2023

EQUIPO REDACTOR
SC Arq. Col. 12282 COAM
 ARCHITECTS Arq. Col. 2956 COACyLE

PROMOTOR
 GENERACIÓN FOTOVOLTAICA LAS VERTIENTES, S.L.U.
 para PFV Majuelo
 GENERACIÓN FOTOVOLTAICA EL PÁRAMO, S.L.U.
 para PFV Pradonuevo
synergia
 Energy Solutions

Segundo Mata 1, 2º, 5. 28224 Pozuelo de Alarcón, Madrid Telf. +34 917 144 220 www.spatialconcepts.eu

Nota: la información utilizada en los planos procede de fuentes oficiales, y se encuentra georeferenciada en el sistema de coordenadas ETRS 89 - 30N



Este documento es copia original firmado. Se han ocultado datos personales en aplicación de la normativa vigente

LEYENDA
Delimitaciones territoriales Nueva infraestructura eléctrica Cruzamientos y paralelismos

- Límite términos municipales
- Nueva infraestructura eléctrica
 - LSMT Majuelo
 - PSFV Majuelo
 - LSMT Pradonuevo
 - PSFV Pradonuevo
- Puntos de cruzamientos y paralelismos

COD	Descripción	Tipo	Coor X	Coor Y
C-1	Canal Isabel II	Cruzamiento	445273	4453273
C-2	Canal Isabel II	Cruzamiento	445285	4453291
C-3	Canal Isabel II	Cruzamiento	445299	4453311
C-4	Línea Telefónica de España	Cruzamiento	445289	4453297
C-5	Carretera M-841	Cruzamiento	445292	4453301
C-6	Carretera M-841	Cruzamiento	445314	4453333
P-1	Línea subterránea baja tensión UFD	Paralelismo	445416	4453352
P-2	Línea Telefónica de España	Paralelismo	445241	4453188

LOCALIZACIÓN TERRITORIAL



**PROYECTO: PLAN ESPECIAL DE INFRAESTRUCTURAS
PLANTA FOTOVOLTAICA "MAJUELO Y PRADONUEVO"
E INFRAESTRUCTURAS DE EVACUACIÓN**

TÍTULO DEL PLANO
Cruzamientos y soterramientos
ESCALA 1: 3.000 en A3 PROYECTO 2304 ESCALA GRÁFICA 0 25 50 m FECHA Diciembre 2023

I.3

EQUIPO REDACTOR
 Arq. Col. 12282 COAM
 ARCHITECTS Arq. Col. 2956 COACyLE

PROMOTOR
 GENERACIÓN FOTOVOLTAICA LAS VERTIENTES, S.L.U.
 para PVF Majuelo
 GENERACIÓN FOTOVOLTAICA EL PÁRAMO, S.L.U.
 para PVF Pradonuevo


Segundo Mata 1, 2ª, 5. 28224 Pozuelo de Alarcón, Madrid Telf. +34 917 144 220 www.spatialconcepts.eu

Nota: la información utilizada en los planos procede de fuentes oficiales, y se encuentra georeferenciada en el sistema de coordenadas ETRS 89 - 30N



Este documento es copia original firmado. Se han ocultado datos personales en aplicación de la normativa vigente

LEYENDA	
Delimitaciones territoriales	
— Límite términos municipales	Nueva infraestructura eléctrica
	— LSMT Majuelo
	— PSFV Majuelo
	— LSMT Pradonuevo
	— PSFV Pradonuevo

LOCALIZACIÓN TERRITORIAL



PROYECTO: PLAN ESPECIAL DE INFRAESTRUCTURAS
PLANTA FOTOVOLTAICA "MAJUELO Y PRADONUEVO"
 E INFRAESTRUCTURAS DE EVACUACIÓN
 TÍTULO DEL PLANO
 Relación con otros planes de energía renovable **I.4**
 ESCALA 1: 8.000 en A3 PROYECTO 2304 ESCALA GRÁFICA 0 50 100 m FECHA Diciembre 2023

EQUIPO REDACTOR
SC Arq. Col. 12282 COAM
 ARCHITECTS Arq. Col. 2956 CUACYLE

PROMOTOR
 GENERACIÓN FOTOVOLTAICA LAS VERTIENTES, S.L.U.
 para PFV Majuelo
 GENERACIÓN FOTOVOLTAICA EL PÁRAMO, S.L.U.
 para PFV Pradonuevo
synergia
 Energy Solutions

Segundo Mata 1, 2ª, 5. 28224 Pozuelo de Alarcón, Madrid Telf. +34 917 144 220 www.spatialconcepts.eu

Nota: la información utilizada en los planos procede de fuentes oficiales, y se encuentra georeferenciada en el sistema de coordenadas ETRS 89 - 30N