

2 VOLUMEN 2 – AVANCE DE PLANOS DE ORDENACIÓN

ÍNDICE

1 SITUACIÓN

2.1 ENCUADRE SOBRE PLANEAMIENTO VIGENTE EN LA CAM

2.2 ENCUADRE SOBRE PLANEAMIENTO VIGENTE EN LA CAM. DETALLE PSFV GR BISBITA

3.1 ENCUADRE SOBRE PLANEAMIENTO VIGENTE EN TORREMOCHA DEL JARAMA.

3.2 ENCUADRE SOBRE PLANEAMIENTO VIGENTE EN TORRELAGUNA.

3.3 ENCUADRE SOBRE PLANEAMIENTO VIGENTE EN EL VELLÓN.

3.4 ENCUADRE SOBRE PLANEAMIENTO VIGENTE EN EL MOLAR.

3.5 ENCUADRE SOBRE PLANEAMIENTO VIGENTE EN SAN AGUSTÍN DE GUADALIX.

3.6 ENCUADRE SOBRE PLANEAMIENTO VIGENTE EN COLMENAR VIEJO.

3.7 ENCUADRE SOBRE PLANEAMIENTO VIGENTE EN TRES CANTOS.

4 COMPATIBILIDAD DE LA INFRAESTRUCTURA CON AFECCIONES Y SERVIDUMBRES

5 ÁMBITO DEL PLAN ESPECIAL. PLANTA GENERAL

6 ÁMBITO DEL PLAN ESPECIAL. DETALLE DE IMPLANTACIÓN DE LA PSFV

7 DELIMITACIÓN SOBRE ORTOFOTO

8 EXTRACTO DE PLANOS DEL PROYECTO TÉCNICO

EXTRACTO DE PLANOS DEL PROYECTO TÉCNICO

2 VOLUMEN 2 – AVANCE DE PLANOS DE ORDENACIÓN

ÍNDICE

1 SITUACIÓN

2.1 ENCUADRE SOBRE PLANEAMIENTO VIGENTE EN LA CAM

2.2 ENCUADRE SOBRE PLANEAMIENTO VIGENTE EN LA CAM. DETALLE PSFV GR BISBITA

3.1 ENCUADRE SOBRE PLANEAMIENTO VIGENTE EN TORREMOCHA DEL JARAMA.

3.2 ENCUADRE SOBRE PLANEAMIENTO VIGENTE EN TORRELAGUNA.

3.3 ENCUADRE SOBRE PLANEAMIENTO VIGENTE EN EL VELLÓN.

3.4 ENCUADRE SOBRE PLANEAMIENTO VIGENTE EN EL MOLAR.

3.5 ENCUADRE SOBRE PLANEAMIENTO VIGENTE EN SAN AGUSTÍN DE GUADALIX.

3.6 ENCUADRE SOBRE PLANEAMIENTO VIGENTE EN COLMENAR VIEJO.

3.7 ENCUADRE SOBRE PLANEAMIENTO VIGENTE EN TRES CANTOS.

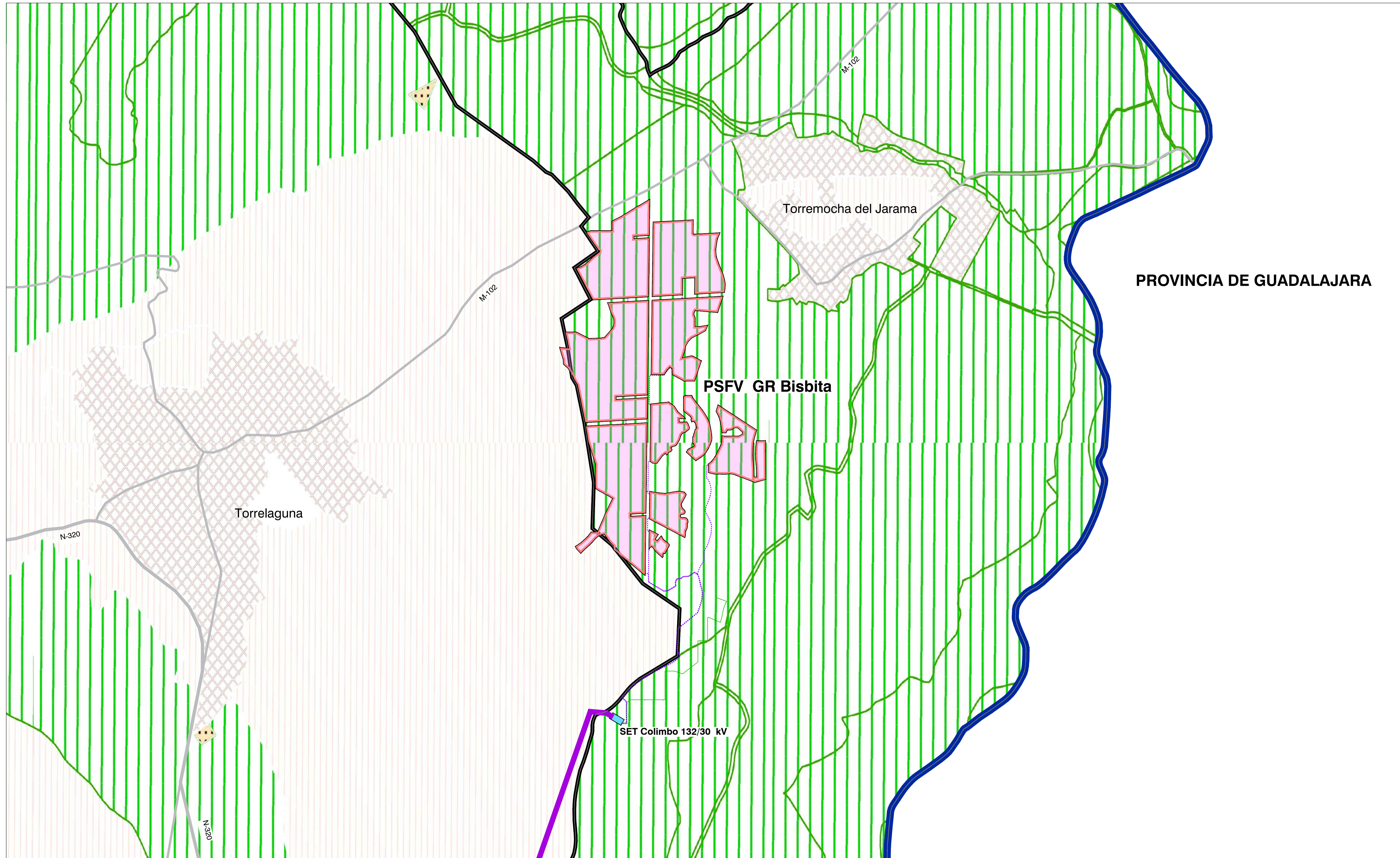
4 COMPATIBILIDAD DE LA INFRAESTRUCTURA CON AFECCIONES Y SERVIDUMBRES

5 ÁMBITO DEL PLAN ESPECIAL. PLANTA GENERAL

6 ÁMBITO DEL PLAN ESPECIAL. DETALLE DE IMPLANTACIÓN DE LA PSFV

7 DELIMITACIÓN SOBRE ORTOFOTO

8 EXTRACTO DE PLANOS DEL PROYECTO TÉCNICO



PROVINCIA DE GUADALAJARA

LEYENDA

— Términos municipales — Red de carreteras

— Límite Comunidad Autónoma

El PEI contiene las siguiente infraestructuras:

— Valedo de la PSFV

— Delimitación del ámbito de la PSFV

— Línea subterránea BT / 30 kV

— Implantación PSFV GR Bisbita

— LAAT 132 kV - Tramo SET Colimbo - SET Colectora Tres Cantos

— Subestación Transformadora

Clases de Suelo:

— Suelo urbano / urbano consolidado

— Suelo urbano no consolidado

— Suelo urbanizable sectorizado

— Suelo urbanizable no sectorizado

— Suelo no urbanizable protegido

— Sistemas generales

— Aplazado

0 250 m 500 m 750 m

Comunidad de Madrid SIT

Conservación de Medio Ambiente, Ordenación del Territorio y Urbanística

INFORMACIÓN DEL PLANEAMIENTO URBANÍSTICO

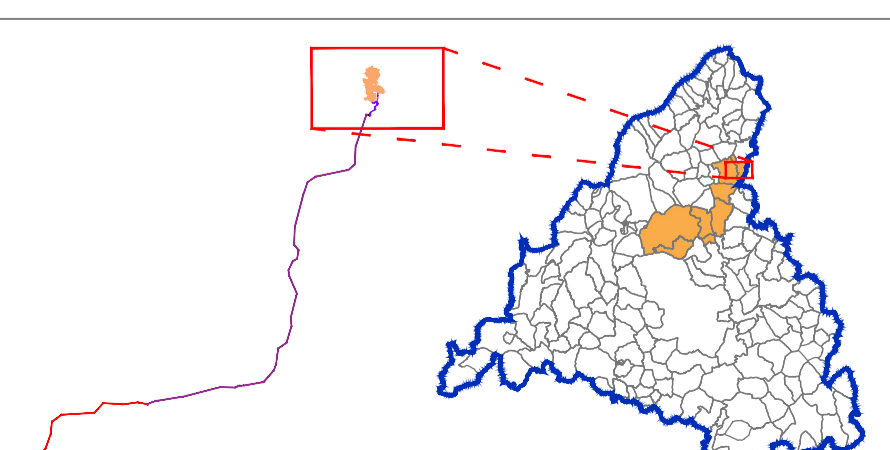
Comunidad de Madrid

El plan está DOT de la Comunidad de Madrid para consultar la información del Planeamiento Urbanístico vigente, tanto el urbanístico general como los especiales, en el territorio de la Comunidad de Madrid, con el fin de que los usuarios puedan acceder a la información de forma sencilla y rápida.

Los mapas se han realizado a partir del contenido de los Documentos incluidos en el Suelo de Datos del Sistema de Información Urbanística de la Comunidad de Madrid, elaborados por el Departamento de Medio Ambiente, Ordenación del Territorio y Urbanística de la Comunidad de Madrid, según los datos de información que se han facilitado en el momento de su elaboración.

Los datos de información que se han facilitado en el momento de su elaboración, no representan un Acuerdo posterior, ni reflejan los datos de información en cualquier momento.

Información geográfica de la Comunidad de Madrid, accedido mediante servicio WMS. Fecha de actualización: 30 de junio de 2019 Base Cartográfica: Centro Regional de Información Cartográfica de la Comunidad de Madrid.



BORRADOR DEL PEI-PFOT-754
PLANTA FOTOVOLTAICA GR BISBITA Y SUS INFRAESTRUCTURAS DE EVACUACIÓN

TÍTULO DEL PLANO:
ENCUADRE SOBRE PLANEAMIENTO VIGENTE EN LA CM. DETALLE PSFV GR BISBITA

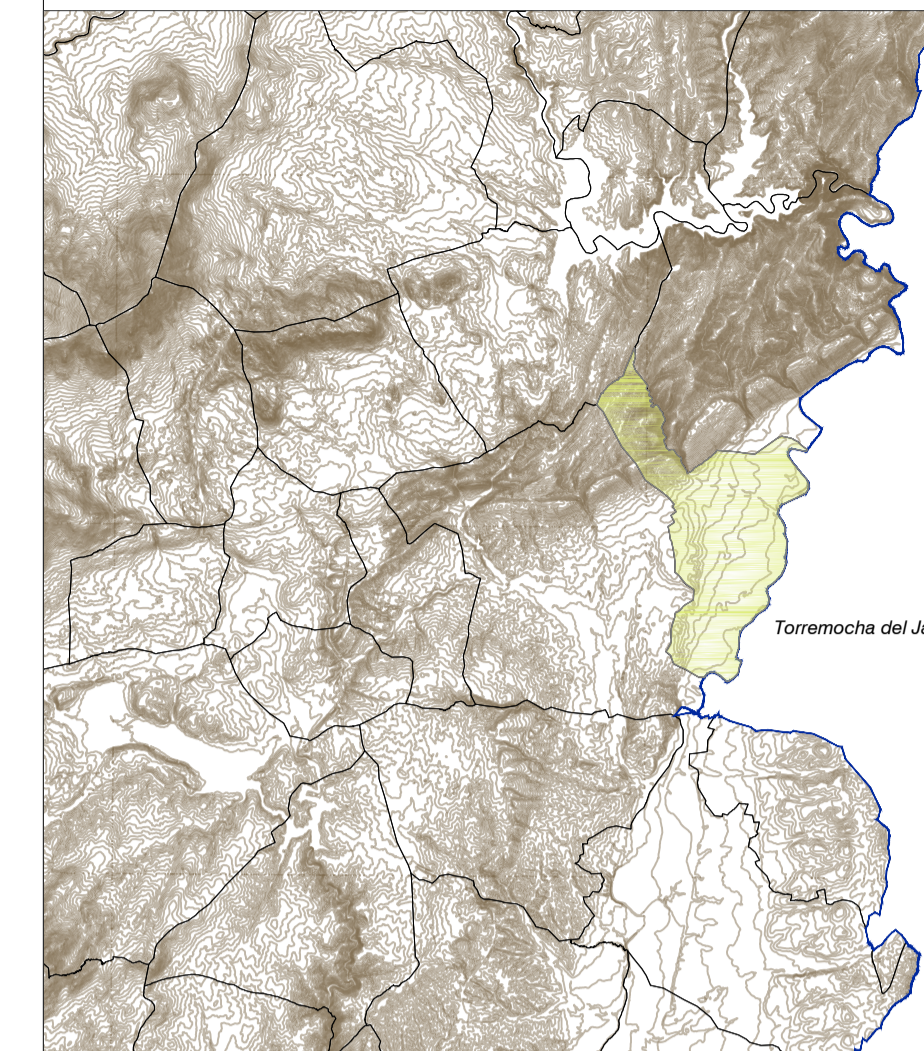
PLANO Nº:
2.2

ESCALA: 1:10.000

FECHA: Enero 2023

PROMOTOR:
Grenergy renovables
 Grenergy Renovables, S.A.

EQUIPO REDACTOR:
RH
 RH Estudio, Inv. y Proyectos S.L.P.



MUNICIPIO: Torremocha del Jarama
PLANEAMIENTO VIGENTE: Normas Subsidiarias 1997

(BOCM 10/07/1997)

PLANTA FOTOVOLTAICA: GR BISBITA
-Superficie en el municipio: 110,87 Ha
-Suelo No Urbanizable Especialmente Protegido por su interés agrícola: 110,87 Ha

LAAT 132 kV
LÍNEA AÉREA DE ALTA TENSIÓN -LAAT SET COLIMBO - SET COLECTORA TRES CANTOS
-Longitud en el municipio: 63,99 m
-Suelo No Urbanizable Especialmente Protegido por su interés paisajístico

LS BT/30 kV (ZANJAS EXTERNAS) -Suelo No Urbanizable Especialmente Protegido por su interés agrícola
-Suelo No Urbanizable Especialmente Protegido por su interés paisajístico

SET 132 / 30 kV -SET COLIMBO
Subestación Transformadora Superficie en municipio: 0,28Ha
-Suelo No Urbanizable Especialmente Protegido por su interés paisajístico

BORRADOR DEL PEI-PFOT-754
PLANTA FOTOVOLTAICA GR BISBITA Y SUS INFRAESTRUCTURAS DE EVACUACIÓN
TÍTULO DEL PLANO: PLANO Nº:

ENCUADRE SOBRE PLANEAMIENTO MUNICIPAL
TÉRMINO MUNICIPAL DE TORREMOCHA DEL JARAMA

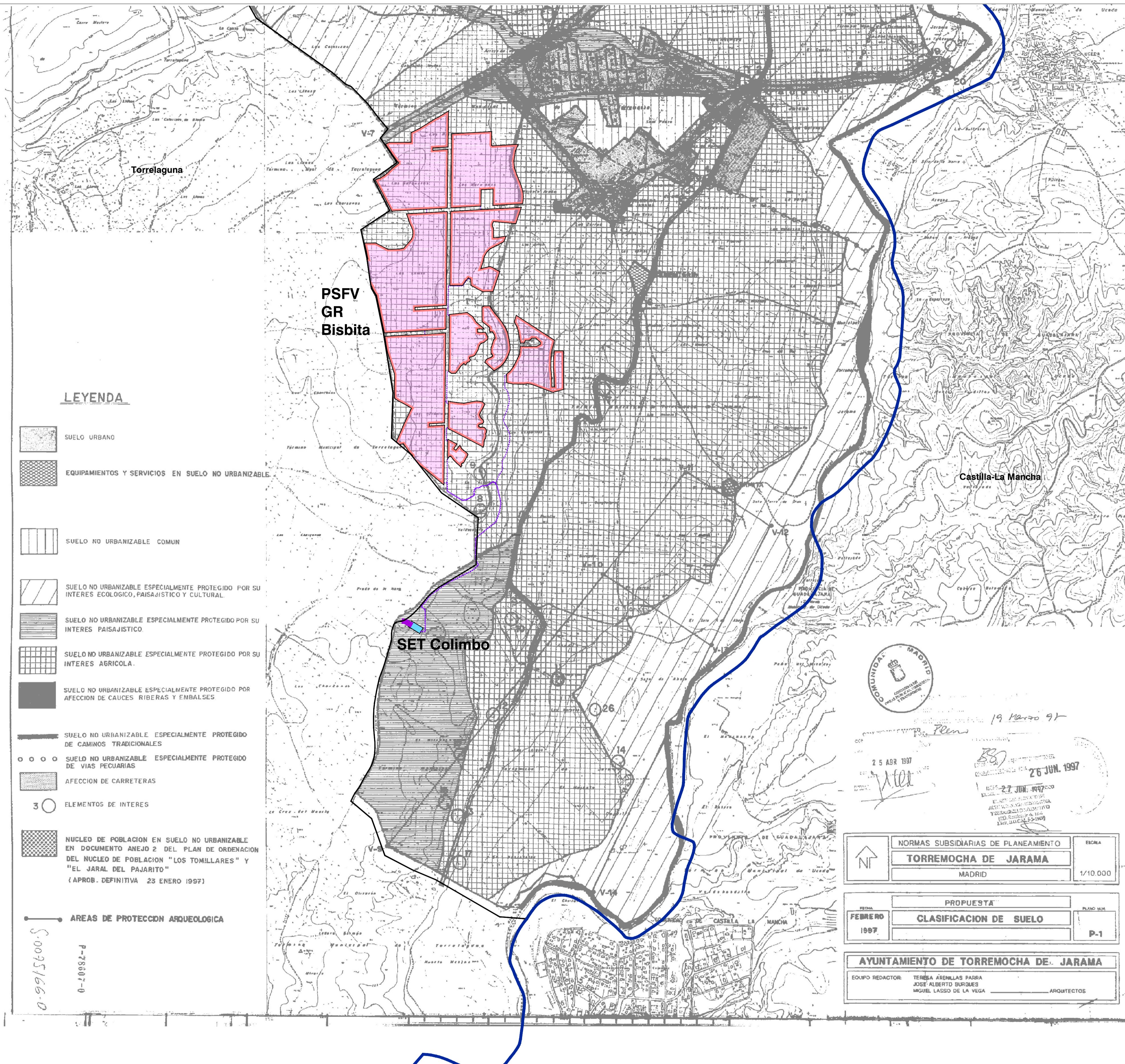
ESCALA: 1:7.500

FECHA: Enero 2023



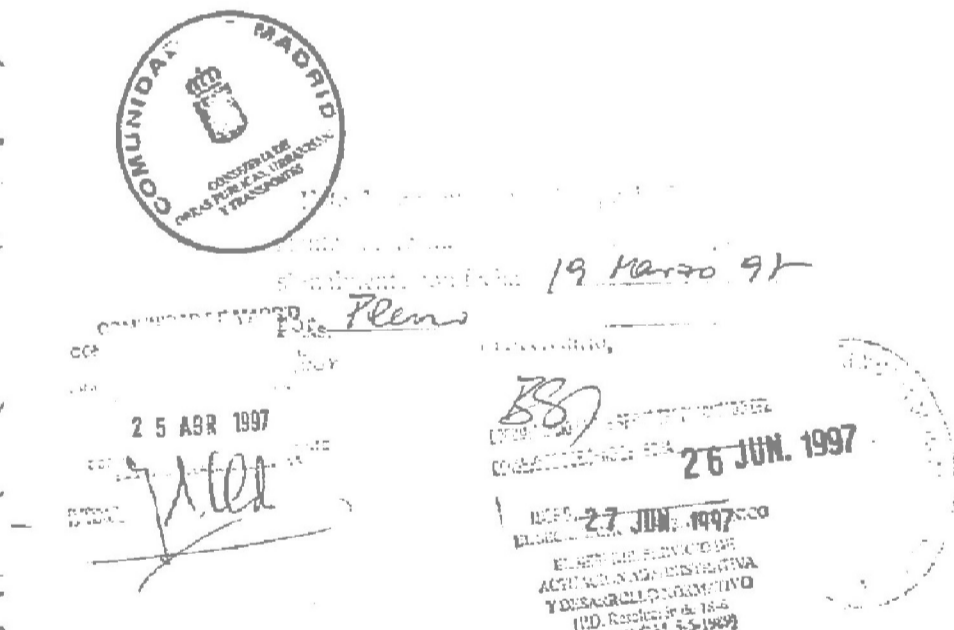
3.1

EQUIPO REDACTOR:

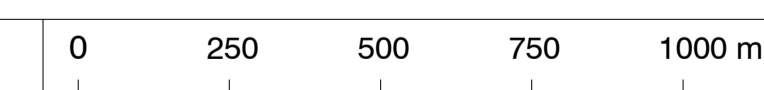


LEYENDA

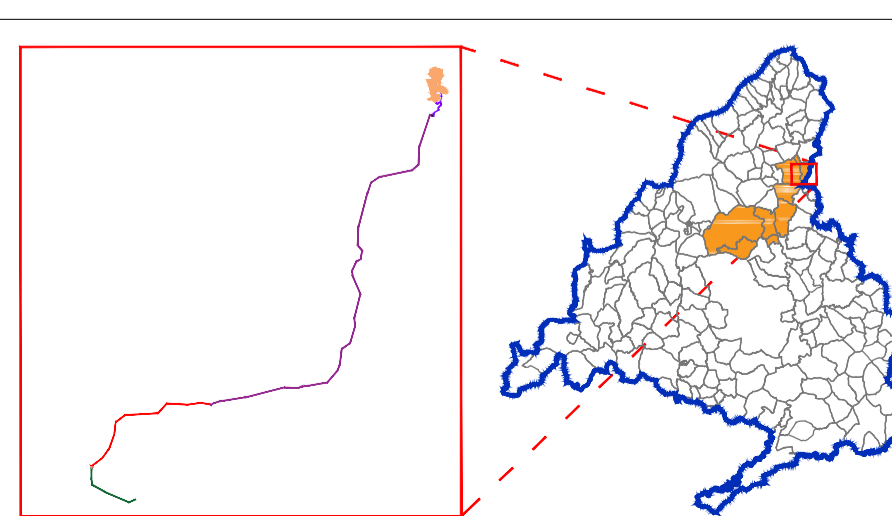
- SUELO URBANO
- EQUIPAMIENTOS Y SERVICIOS EN SUELO NO URBANIZABLE
- SUELO NO URBANIZABLE COMUN
- SUELO NO URBANIZABLE ESPECIALMENTE PROTEGIDO POR SU INTERÉS ECOLÓGICO, PAISAJÍSTICO Y CULTURAL
- SUELO NO URBANIZABLE ESPECIALMENTE PROTEGIDO POR SU INTERÉS PAISAJÍSTICO
- SUELO NO URBANIZABLE ESPECIALMENTE PROTEGIDO POR SU INTERÉS AGRÍCOLA
- SUELO NO URBANIZABLE ESPECIALMENTE PROTEGIDO POR AFECCIÓN DE CAUCES, RIBERAS Y EMBALSES
- SUELO NO URBANIZABLE ESPECIALMENTE PROTEGIDO DE CAMINOS TRADICIONALES
- SUELO NO URBANIZABLE ESPECIALMENTE PROTEGIDO DE VIAS PECUARIAS
- AFECCIÓN DE CARRETERAS
- ELEMENTOS DE INTERÉS
- NUCLEO DE POBLACION EN SUELO NO URBANIZABLE EN DOCUMENTO ANEJO 2 DEL PLAN DE ORDENACION DEL NUCLEO DE POBLACION "LOS TOMILLARES" Y "EL JARAL DEL PAJARITO" (APROB. DEFINITIVA 23 ENERO 1997)
- AREAS DE PROTECCION ARQUEOLOGICA

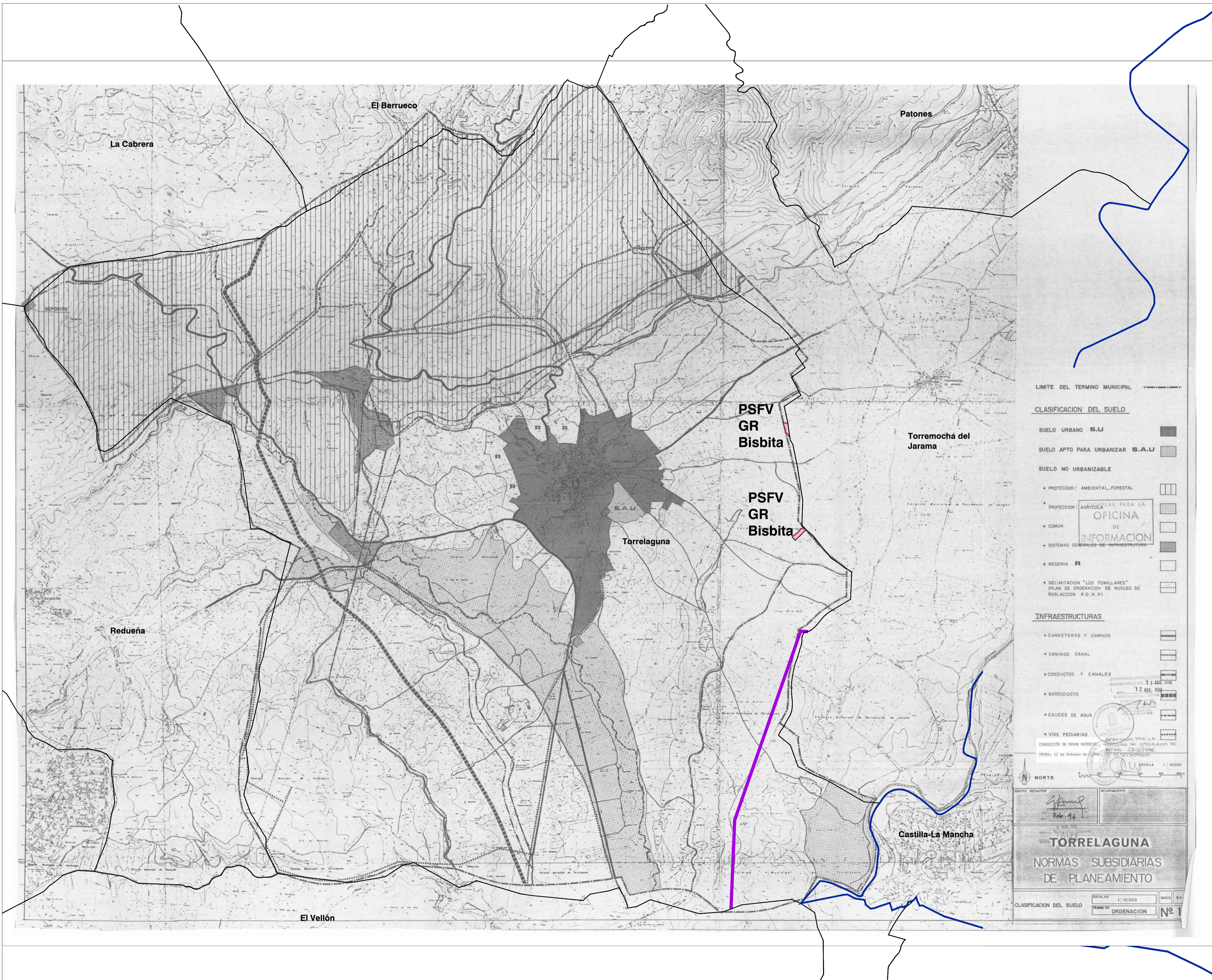


- LEYENDA
- Términos municipales
 - Límite Comunidad Autónoma
 - Ámbito del Plan Especial. El PEI contiene las siguiente infraestructuras:**
 - Vallado de la PSFV
 - Ámbito correspondiente a la PSFV
 - Implantación PSFV GR Bisbita
 - Líneas subestación BT / 30 kV
 - LAAT 132 kV - Tramo SET Colimbo - SET Colectora Tres Cantos
 - Subestación Transformadora (SET)



Base de información geográfica de la Confederación Hidrográfica del Tago (IDEE Base) y Red de Vías Pecuarias de la Comunidad de Madrid. Base Cartográfica de la Comunidad de Madrid 1:10000 / ETRS89 del Centro Regional de Información Cartográfica





MUNICIPIO AFECTADO DE LA CM
1:200.000



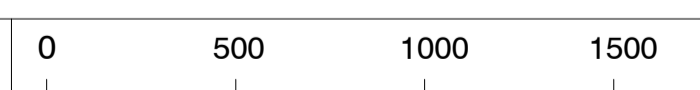
MUNICIPIO: Torrelaguna
PLANEAMIENTO VIGENTE: Normas Subsidiarias de Planeamiento 1994
(BOCM 12/12/1994)

PLANTA FOTOVOLTAICA: GR BISBITA
-Superficie en el municipio: 1,16 Ha
-Suelo No Urbanizable Común 1,16 Ha

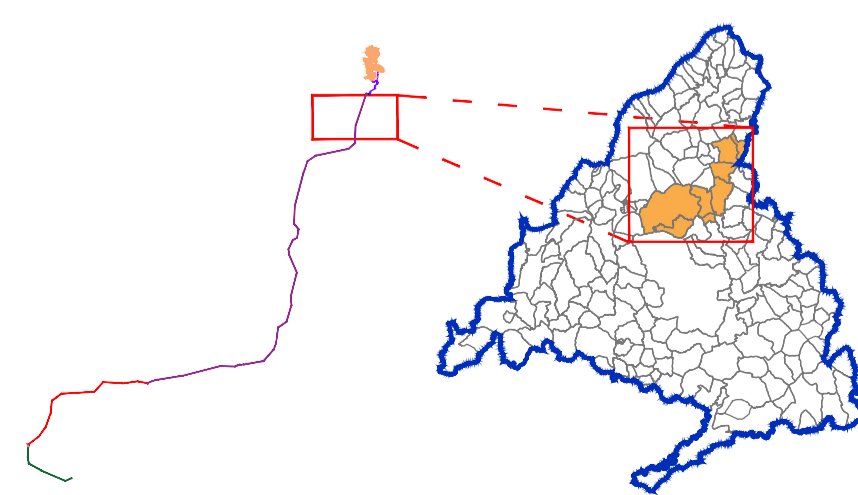
LAAT 132 kV
LÍNEA AÉREA DE ALTA TENSIÓN
-LAAT SET COLIMBO - SET COLECTORA TRES CANTOS
-Longitud en el municipio: 2.983,83 m
-Suelo No Urbanizable Especialmente Protegido por su interés paisajístico

LEYENDA

- Términos municipales
- Límite Comunidad Autónoma
- El PEI contiene las siguientes infraestructuras:
 - Vallado de las PSFV
 - Ámbito correspondiente a la PSFV
 - Implantación PSFV GR Bisbita
 - LAAT 132 kV - Tramo SET Colimbo - SET Colectora Tres Cantos

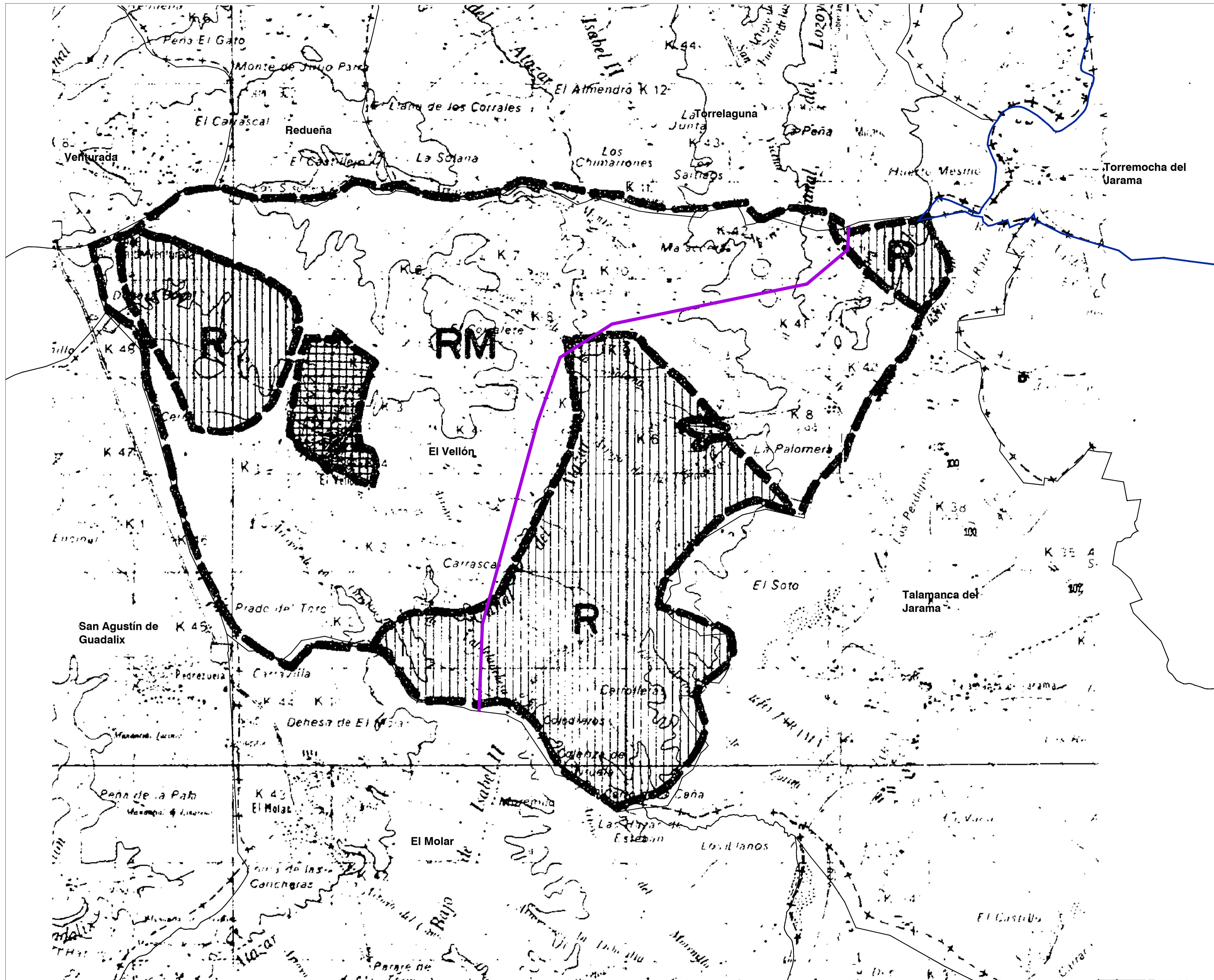


Base de información geográfica de la Confederación Hidrográfica del Tago (IDEE Base) y Red de Vías Pecuarias de la Comunidad de Madrid. Base Cartográfica de la Comunidad de Madrid 1:10000 / ETRS89 del Centro Regional de Información Cartográfica

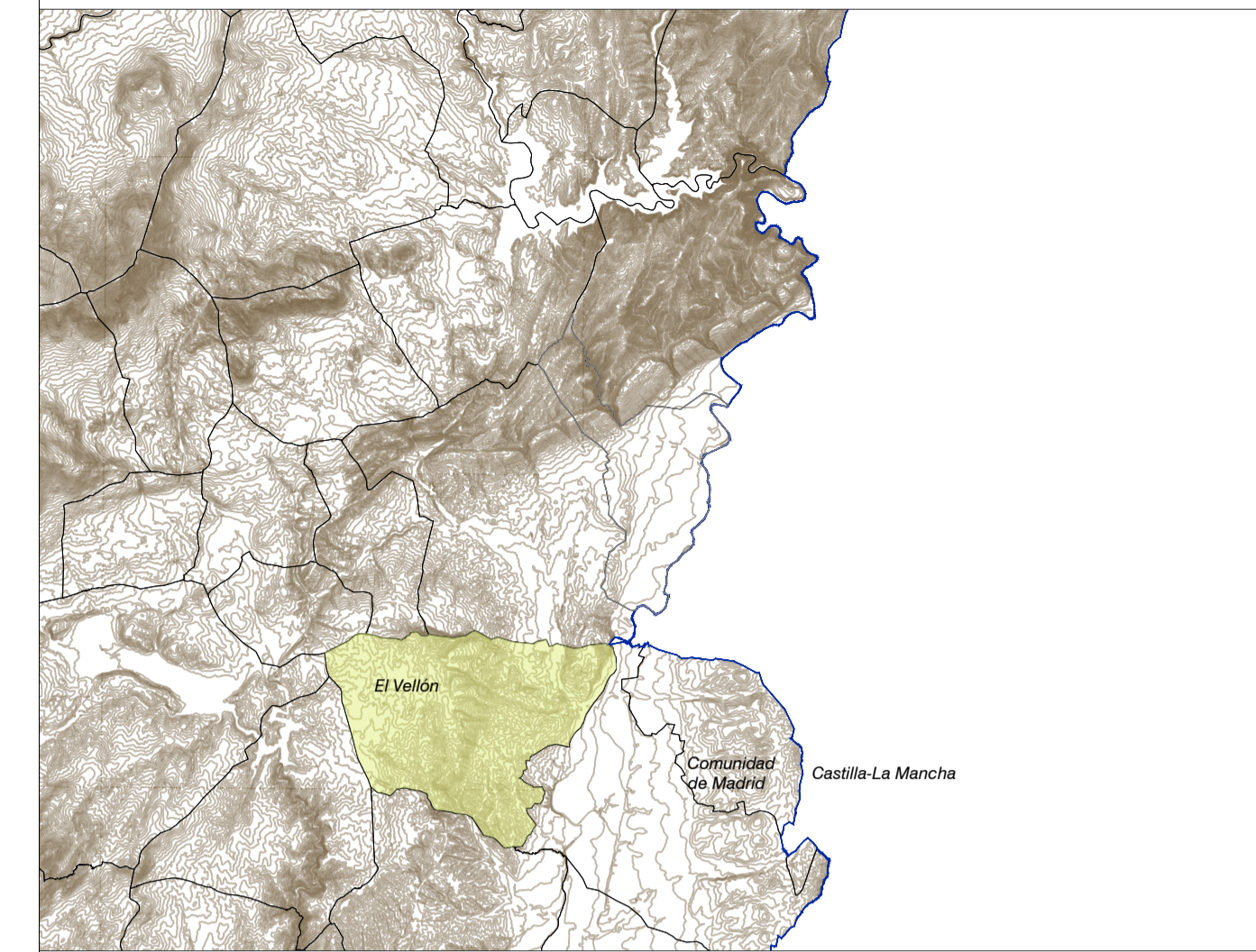


BORRADOR DEL PEI-PFOT-754
PLANTA FOTOVOLTAICA GR BISBITA Y SUS INFRAESTRUCTURAS DE EVACUACIÓN
TÍTULO DEL PLANO: PLANO Nº:
ENCUADRE SOBRE PLANEAMIENTO MUNICIPAL **3.2**
TÉRMINO MUNICIPAL DE TORRELAGUNA
ESCALA: 1:25.000
PROMOTOR: **Grenergy**
FECHA: Enero 2023
EQUIPO REDACTOR: **RH Estudio, Inv. y Proyectos S.L.P.**

*Plano de clasificación extraído de Normas Subsidiarias Municipales de Planeamiento de Torrelaguna. Documento georeferenciado y escalado para su adecuada representación gráfica: puede reflejar alguna distorsión del original.



MUNICIPIO AFECTADO DE LA CM
1:200.000



MUNICIPIO: Torrelaguna
PLANEAMIENTO VIGENTE: Normas Complementarias y Subsidiarias de Planeamiento . 1976 (BOE 20/11/1976)

LAAT 132 kV
LÍNEA ÁEREA DE ALTA TENSIÓN

-LAAT SET COLIMBO - SET COLECTORA TRES CANTOS
-Longitud en el municipio: 7082,78 m
-Suelo de Reserva Metropolitana
-Suelo Rústico

RM SUELO DE RESERVA METROPOLITANA
R RUSTICO
SUELO URBANO Y DE RESERVA URBANA

S-00227842

S-M.V.I. MINISTERIO DE LA VIVIENDA
C.O.P.L.A.C.O.

NORMAS SUBSIDIARIAS DE EL VELLÓN

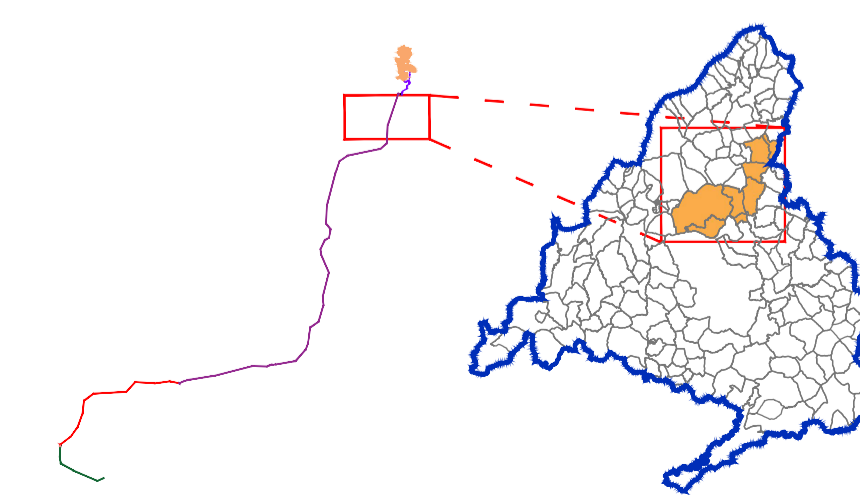
ESCALA — 1: 50.000 JUNIO 1.976

LEYENDA

- Límites municipales
- Límite Comunidad Autónoma
- PEI contiene las siguiente infraestructuras:
 - LAAT 132 kV - Tramo SET Colimbo - SET Colectora Tres Cantos

0 500 1000 1500

Base de información geográfica de la Confederación Hidrográfica del Tago (IDEE Base) y Red de Vías Pecuarias de la Comunidad de Madrid. Base Cartográfica de la Comunidad de Madrid 1:10000 / ETRS89 del Centro Regional de Información Cartográfica



BORRADOR DEL PEI-PFOT-754
PLANTA FOTOVOLTAICA GR BISBITA Y SUS INFRAESTRUCTURAS DE EVACUACIÓN
TÍTULO DEL PLANO: PLANO Nº:

ENCUADRE SOBRE PLANEAMIENTO MUNICIPAL
TÉRMINO MUNICIPAL DE EL VELLÓN

3.3

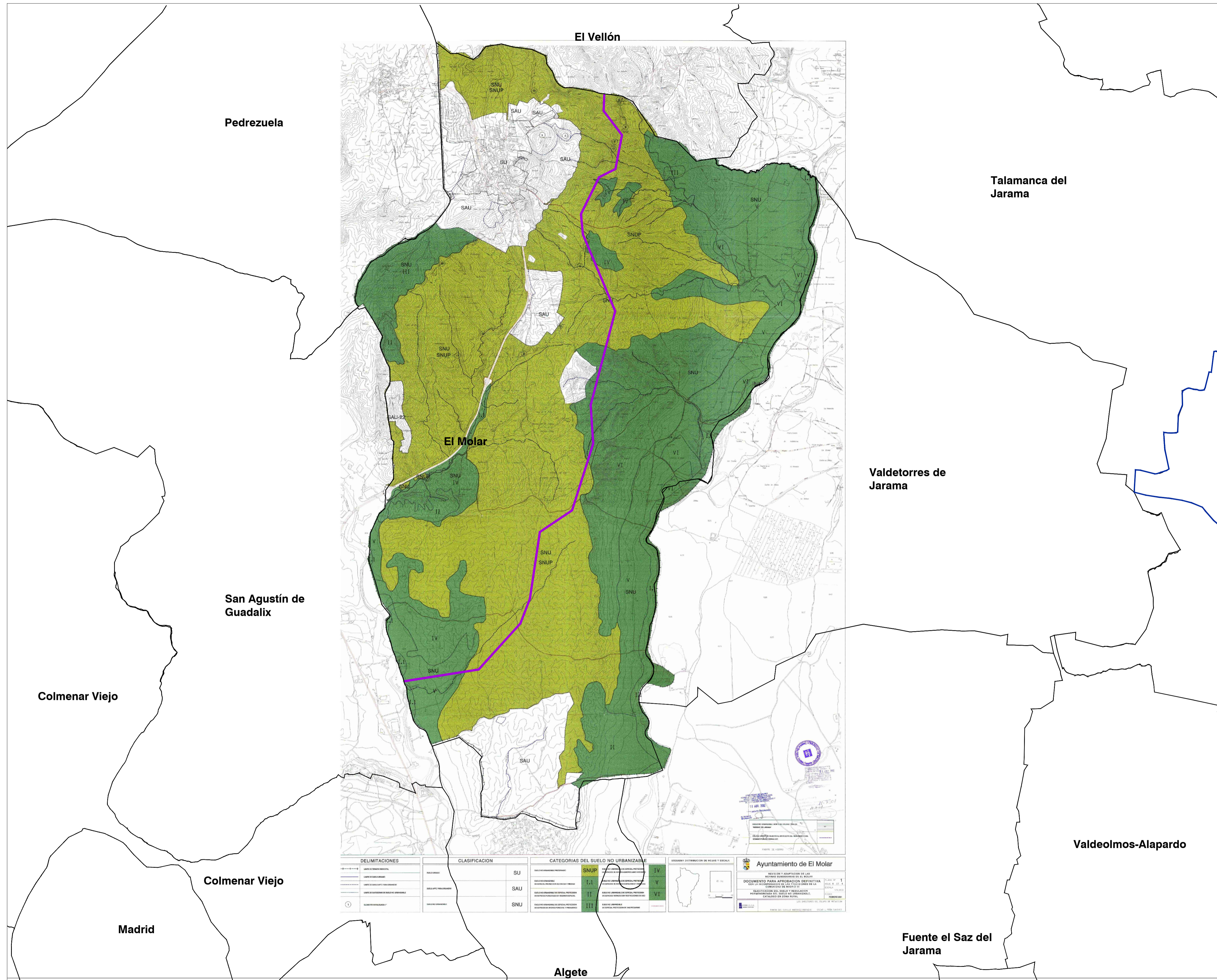
ESCALA: 1:25.000

FECHA: Enero 2023

PROMOTOR:
Grenergy
Renovables, S.A.

EQUIPO REDACTOR:
RH
Estudio, Inv. y Proyectos S.L.P.

*Plano de clasificación extraído de Normas Complementarias y Subsidiarias de El Vellón. Documento georeferenciado y escalado para su adecuada representación gráfica: puede reflejar alguna distorsión del original.



DELIMITACIONES	CLASIFICACION	CATEGORIAS DEL SUELO NO URBANIZABLE	LEGENDA DISTRIBUCION DEL MUNICIPIO Y ALCALDIA
<ul style="list-style-type: none"> --- Límite Municipal --- Límite Comunidad Autónoma --- Límite de Urbanización --- Límite de Suelo No Urbanizable --- Límite de Suelo No Urbanizable de Especial Protección de Espacios Rurales con Restricciones de Uso --- Límite de Suelo No Urbanizable de Especial Protección de Espacios de Interés Agropecuario Extensivo 	<ul style="list-style-type: none"> SU SAU SNU 	<ul style="list-style-type: none"> SNUP I, I.1 II III IV V VI 	

Ayuntamiento de El Molar

PLANO DE CLASIFICACION DEL SUELO NO URBANIZABLE DEL MUNICIPIO DE EL MOLAR

DOCUMENTO PARA APROBACION DEFINITIVA

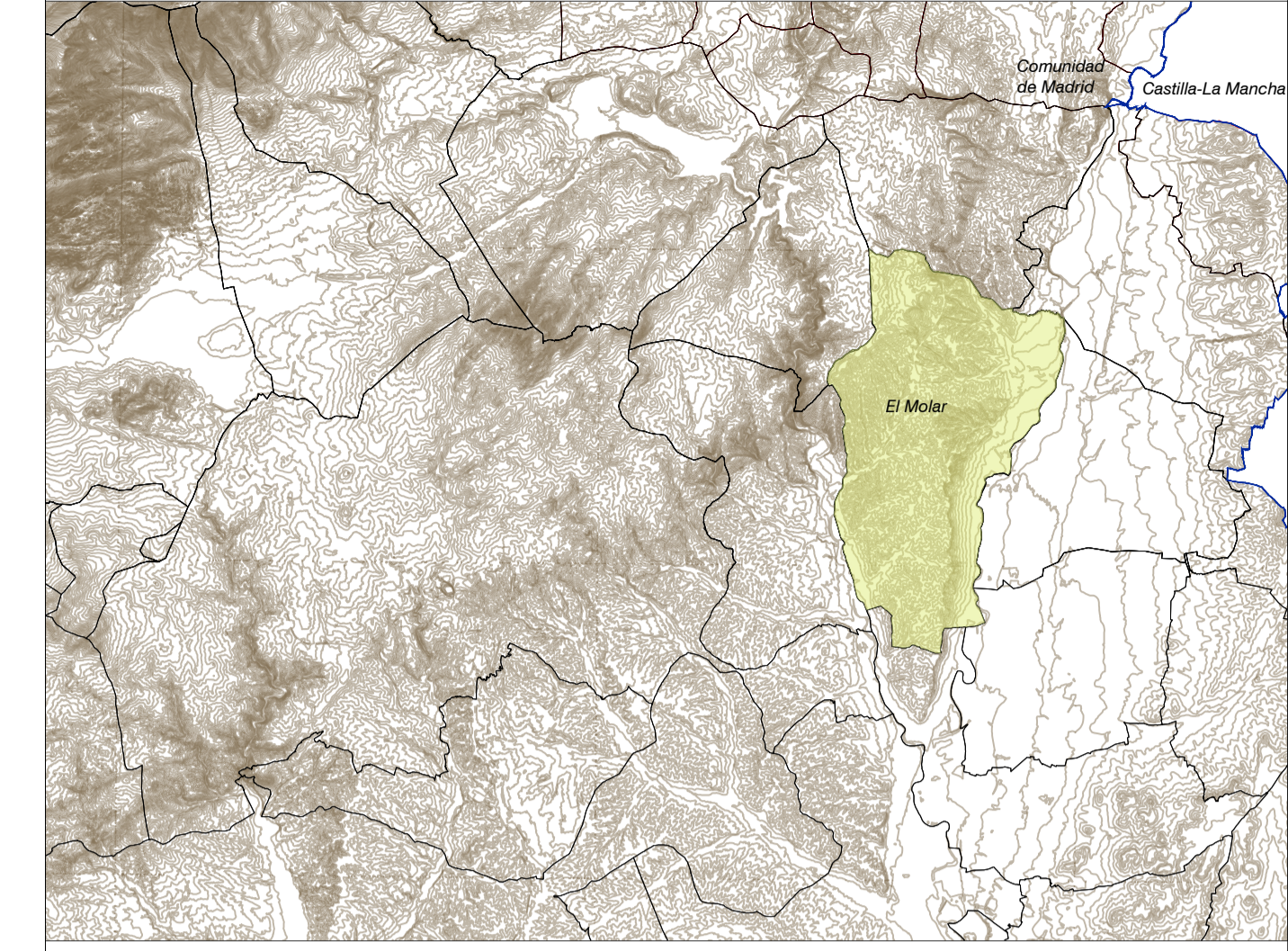
CONSEJO REGULADOR DEL SUELO NO URBANIZABLE

PROYECTO DE ORDENACIÓN DEL SUELO NO URBANIZABLE

ELABORADO POR: [Logo]

FECHA: [Logo]

MUNICIPIO AFECTADO DE LA CM
1:200.000



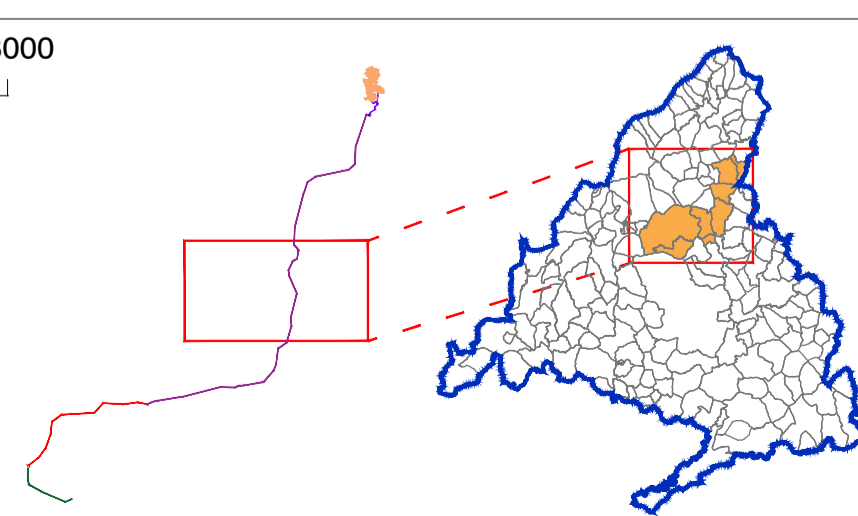
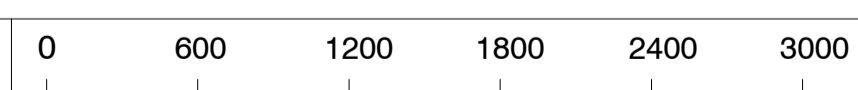
MUNICIPIO: El Molar
PLANEAMIENTO VIGENTE: Normas Subsidiarias . 2002
(BOCM 12/08/2002)

LAAT 132 kV
LÍNEA ÁEREA DE ALTA TENSIÓN

-LAAT SET COLIMBO - SET COLECTORA TRES CANTOS
-Longitud en el municipio: 10.890,09 m
-Suelo No Urbanizable Protegido
-Suelo No Urbanizable de Especial Protección de Espacios Rurales con Restricciones de Uso
-Suelo No Urbanizable de Especial Protección de Espacios de Interés Agropecuario Extensivo

LEYENDA

- Términos municipales
- Límite Comunidad Autónoma
- El PEI contiene las siguiente infraestructuras:
- LAAT 132 kV - Tramo SET Colimbo - SET Colectora Tres Cantos



BORRADOR DEL PEI-PFOT-754
PLANTA FOTOVOLTAICA GR BISBITA Y SUS INFRAESTRUCTURAS DE EVACUACIÓN

TÍTULO DEL PLANO: ENCUADRE SOBRE PLANEAMIENTO MUNICIPAL
TÉRMINO MUNICIPAL DE EL MOLAR

PLANO Nº: **3.4**

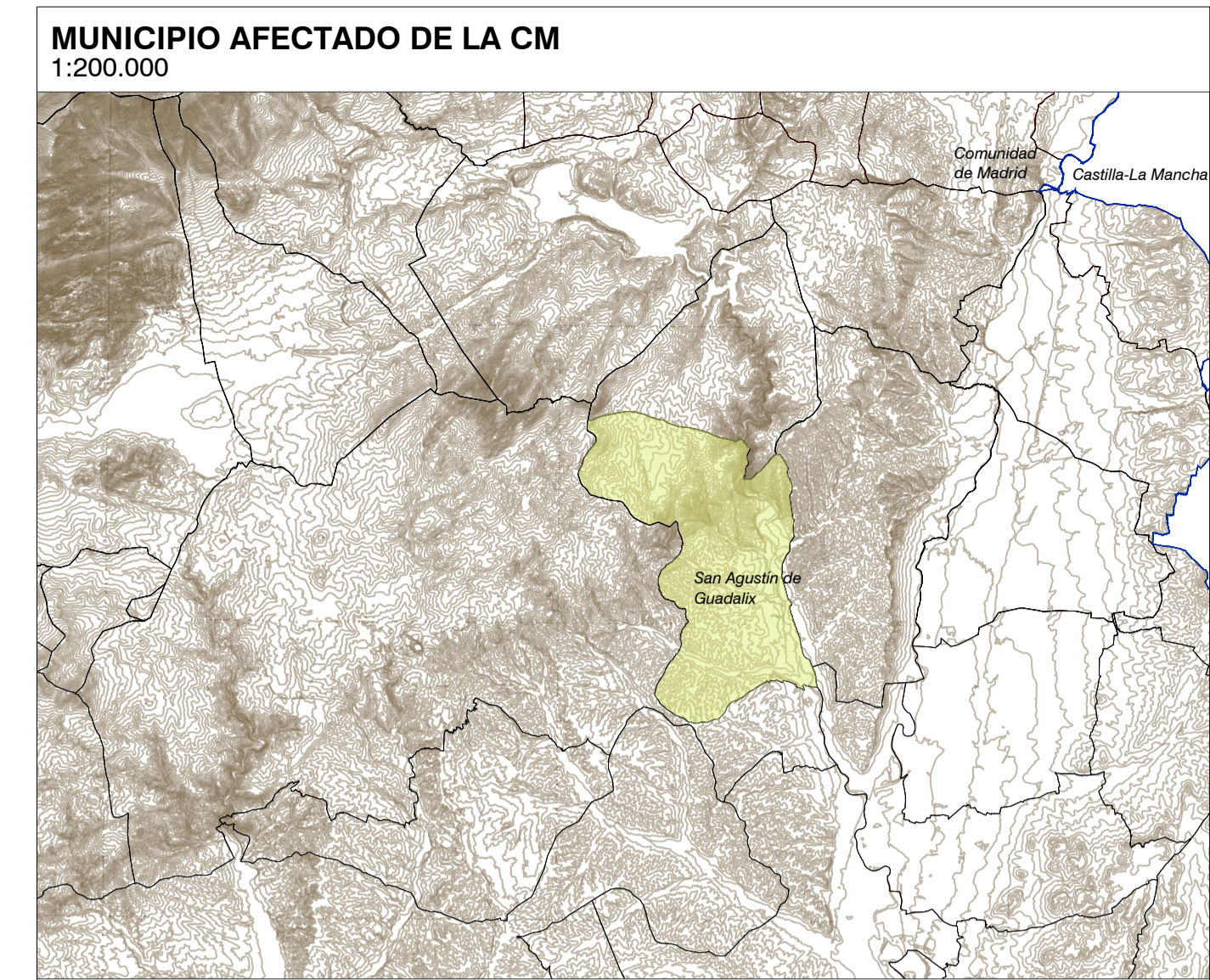
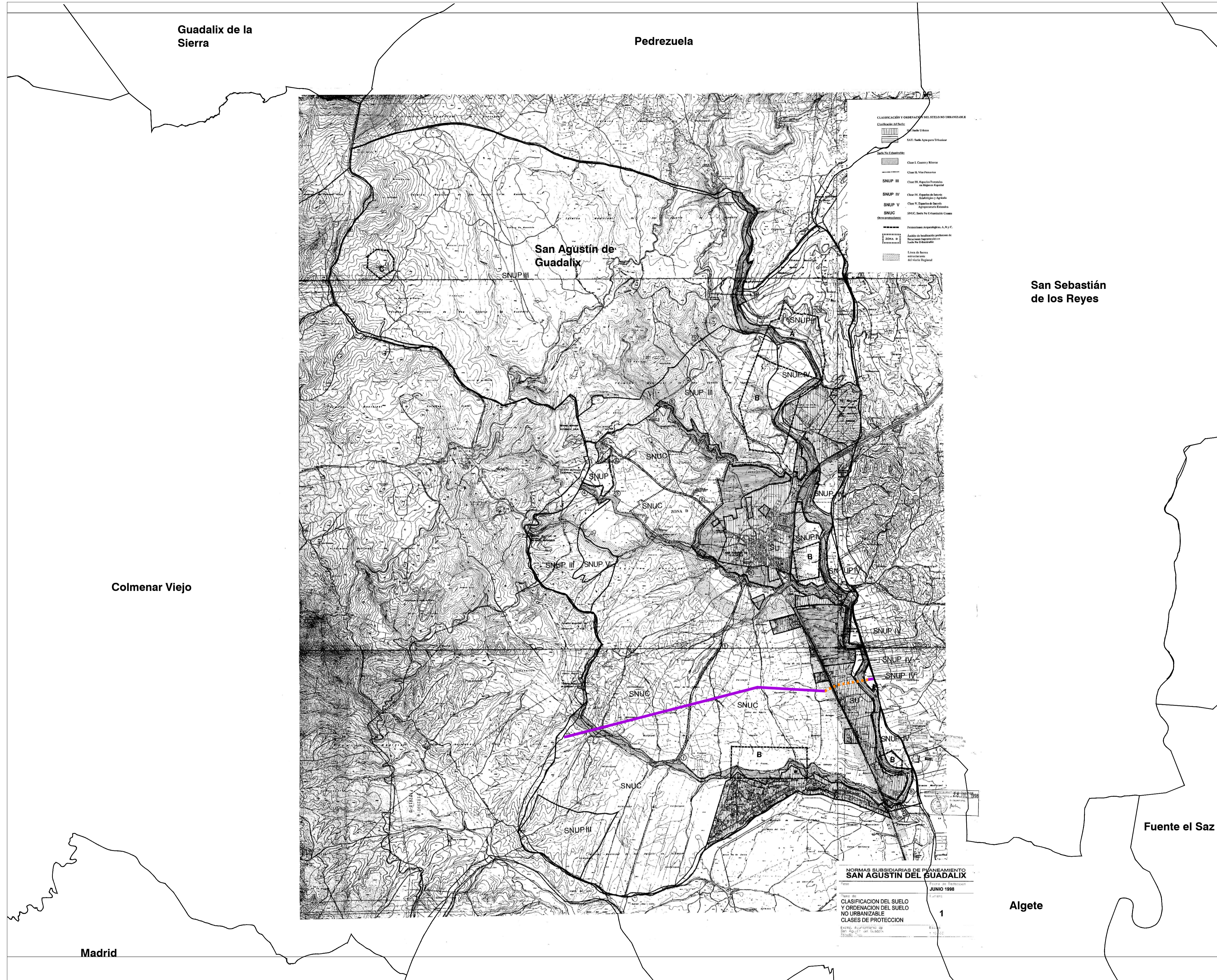
ESCALA: 1:30.000

FECHA: Enero 2023

PROMOTOR: **Grenergy** renovables

Equipo Redactor: **RH** Estudios, Inv. y Proyectos S.L.P.

*Plano de clasificación extraído de Normas Subsidiarias de El Molar. Documento georeferenciado y escalado para su adecuada representación gráfica; puede reflejar alguna distorsión del original.



MUNICIPIO: San Agustín de Guadalix
PLANEAMIENTO VIGENTE: Normas Subsidiarias . 1999
 (BOCM 29/09/1999)

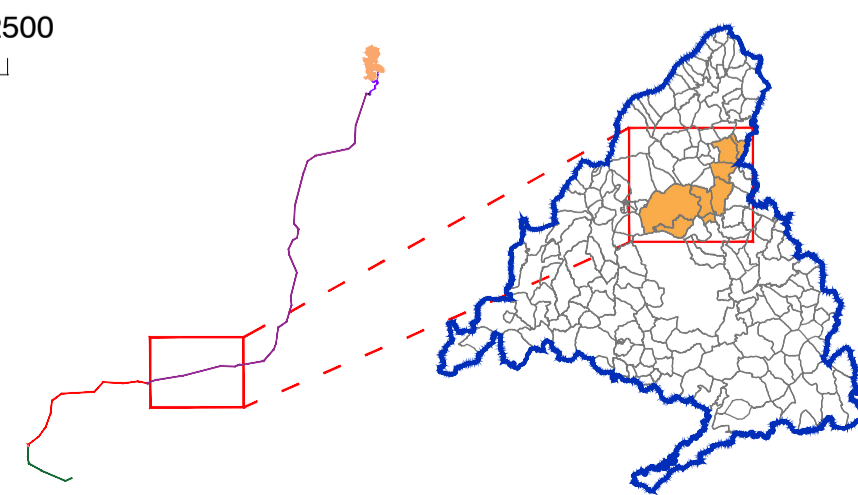
- LAAT 132 kV**
 LÍNEA ÁEREA DE ALTA TENSIÓN
- LAAT SET COLIMBO - SET COLECTORA TRES CANTOS
 - Longitud en el municipio: 3.358,66 m
 - Suelo No Urbanizable Común
 - Suelo No Urbanizable Protegido- Clase I.Cauces y Riberas
 - Suelo No Urbanizable Protegido. Clase IV. Interés Edafológico y Agrícola
- LSAT SET COLIMBO - SET COLECTORA TRES CANTOS**
- Longitud en el municipio: 573,2 m
 - Línea de Fuerza Estructurante de Viario Regional
 - Suelo Urbano
 - Suelo No Urbanizable Protegido. Clase IV. Interés Edafológico y Agrícola
 - Suelo No Urbanizable Protegido- Clase I.Cauces y Riberas

LEYENDA

- Términos municipales
- Límite Comunidad Autónoma

El PEI contiene las siguiente infraestructuras:

- LAAT 132 kV - Tramo SET Colimbo - SET Colectora Tres Cantos
- LSAT 132 kV - Tramo SET Colimbo - SET Colectora Tres Cantos (soterrado)



BORRADOR DEL PEI-PFOT-754
PLANTA FOTOVOLTAICA GR BISBITA Y SUS INFRAESTRUCTURAS DE EVACUACIÓN
 TÍTULO DEL PLANO:
ENCUADRE SOBRE PLANEAMIENTO MUNICIPAL
 TÉRMINO MUNICIPAL DE SAN AGUSTÍN DE GUADALIX

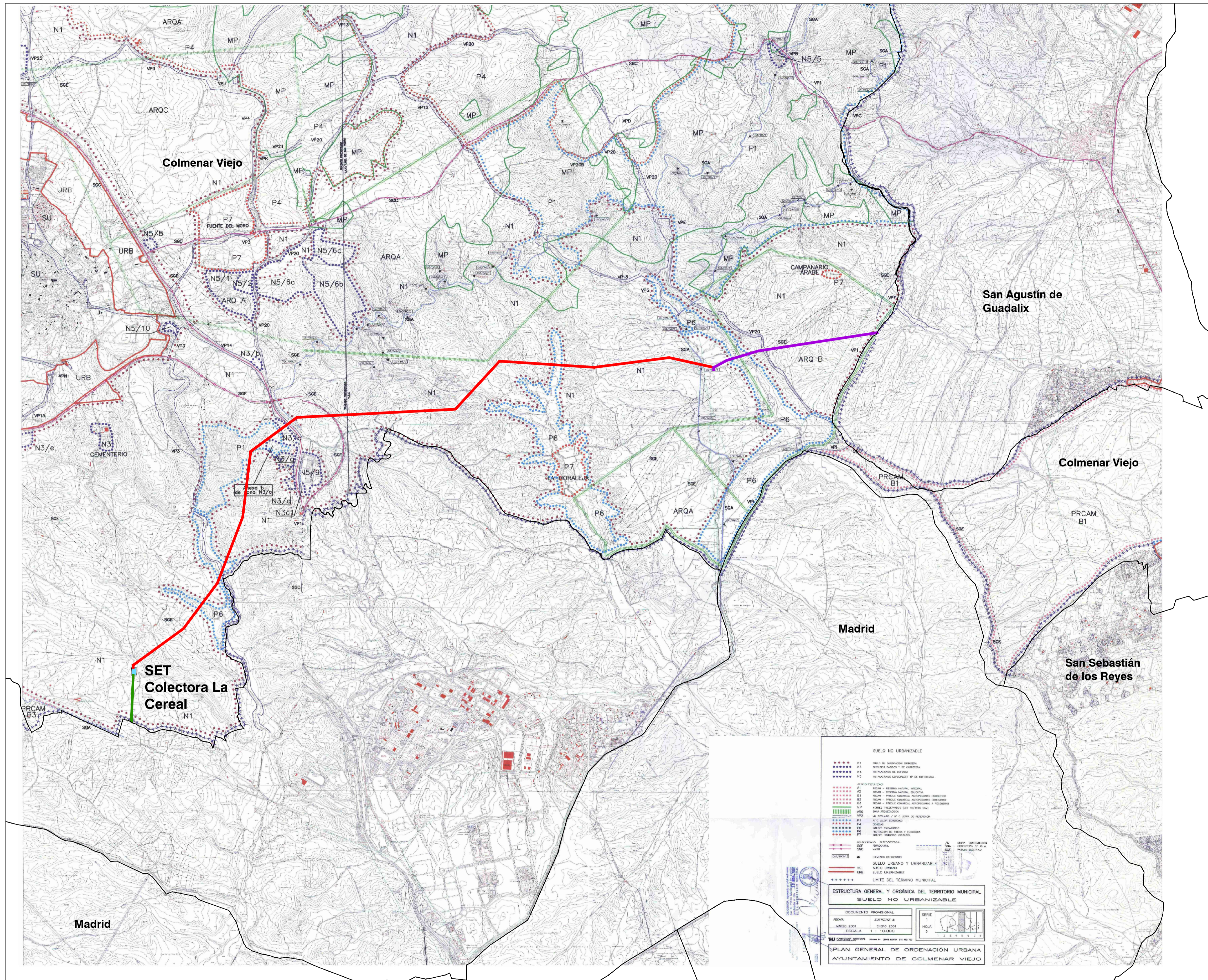
PLANO Nº: **3.5**
 EQUIPO REDACTOR:

ESCALA: 1:25.000
 FECHA: Enero 2023

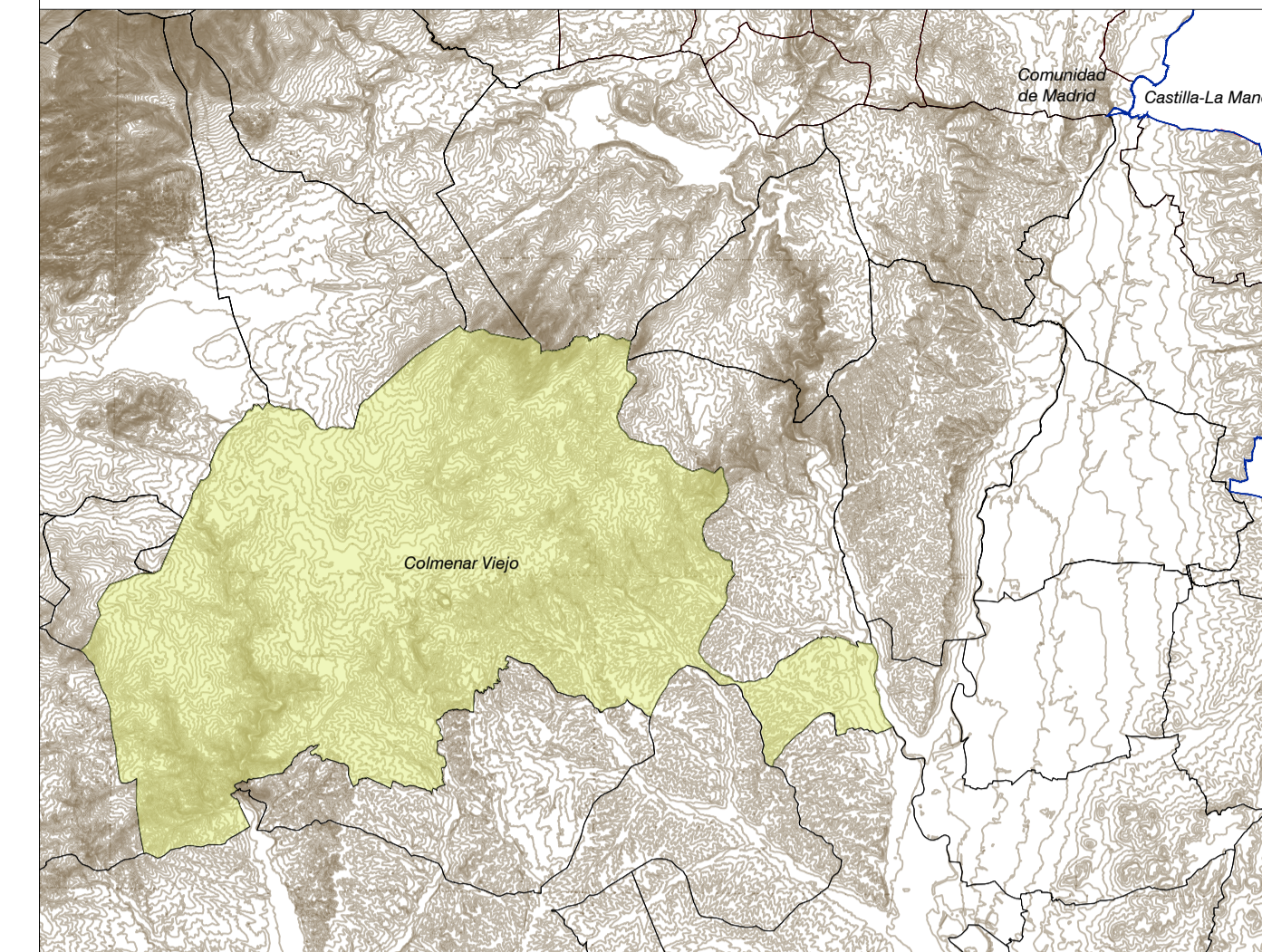
PROMOTOR: **Grenergy**
 Grenergy Renovables, S.A.

RH Estudio, Inv. y Proyectos S.L.P.

*Plano de clasificación extraído de Normas Subsidiarias de San Agustín de Guadalix. Documento georreferenciado y escalado para su adecuada representación gráfica; puede reflejar alguna distorsión del original.



MUNICIPIO AFECTADO DE LA CM
1:200.000



MUNICIPIO: Colmenar Viejo
PLANEAMIENTO VIGENTE: Plan General de Ordenación Urbana. 2002
(BOCM 18/07/2002)

LAAT 132 kV
LÍNEA ÁEREA DE ALTA TENSIÓN

-LAAT SET COLIMBO - SET COLECTORA TRES CANTOS
-Longitud en el municipio: 2129,01 m
-Suelo No Urbanizable Protegido- Vía Pecuaria nº 20 (VP20)
-Suelo No Urbanizable Protegido- Zona Arqueológica B (ARQ B)
-Suelo No Urbanizable - Sistema General Pasillo Eléctrico (SGE)
-Suelo No Urbanizable - De Orientación Ganadera (N1)
-Suelo No Urbanizable Protegido- Protección de Ribera y Ecológica (P6)
-Suelo No Urbanizable Protegido- Vía Pecuaria nº 1 (VP1)

LAAT 132 kV
LÍNEA ÁEREA DE ALTA TENSIÓN

-LAAT SET COLECTORA LA CEREAL - SET LA CEREAL REE
-Longitud en el municipio: 607,14 m
-Suelo No Urbanizable - De Orientación Ganadera

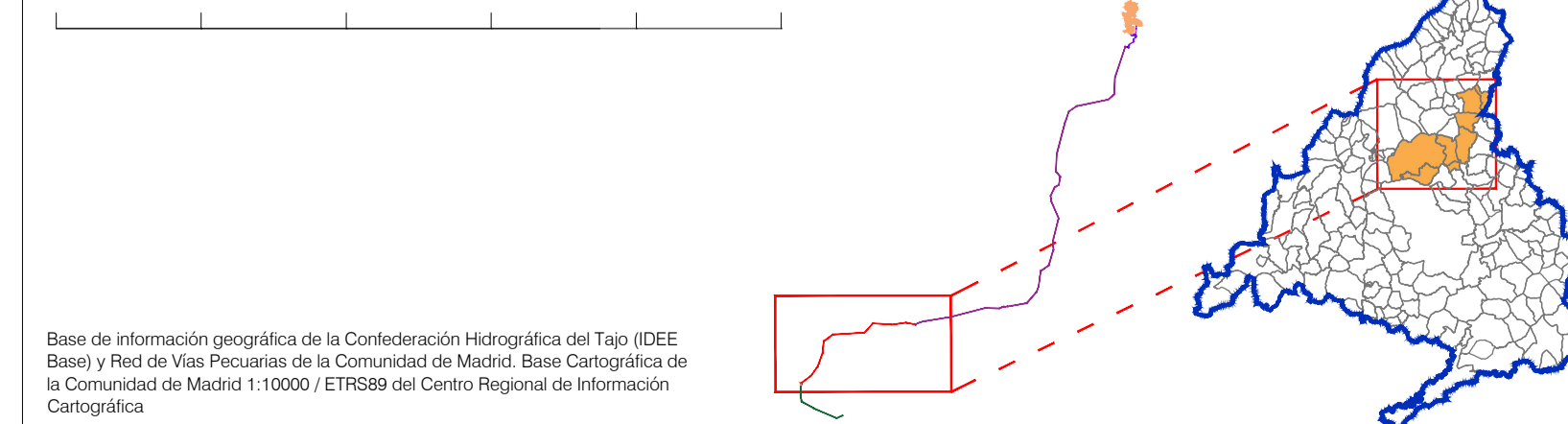
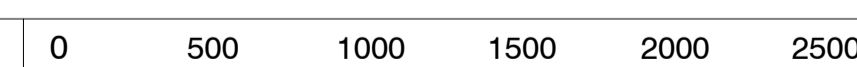
LAAT 132 kV
LÍNEA ÁEREA DE ALTA TENSIÓN

-LAAT SET COLECTORA TRES CANTOS - SET COLECTORA LA CEREAL
-Longitud en el municipio: 9522,05 m
-Suelo No Urbanizable Protegido- Protección de Ribera y Ecológica (P6)
-Suelo No Urbanizable - De Orientación Ganadera (N1)
-Suelo No Urbanizable Protegido- Alto Valor Ecológico (P1)

SET 132 / 30 kV
Subestación Transformadora

-SET COLECTORA LA CEREAL
Superficie en municipio: 0,51 Ha
-Suelo No Urbanizable - De Orientación Ganadera

- LEYENDA**
- Términos municipales
 - Límite Comunidad Autónoma
- El PEI contiene las siguiente infraestructuras:
- LAAT 132 kV - Tramo SET Colimbo - SET Colectora Tres Cantos
 - LAAT 132 kV - Tramo SET Colectora Tres Cantos - SET Colectora La Cereal
 - LAAT 400 kV - Tramo SET Colectora La Cereal - SET La Cereal REE
 - Subestación Transformadora (SET)



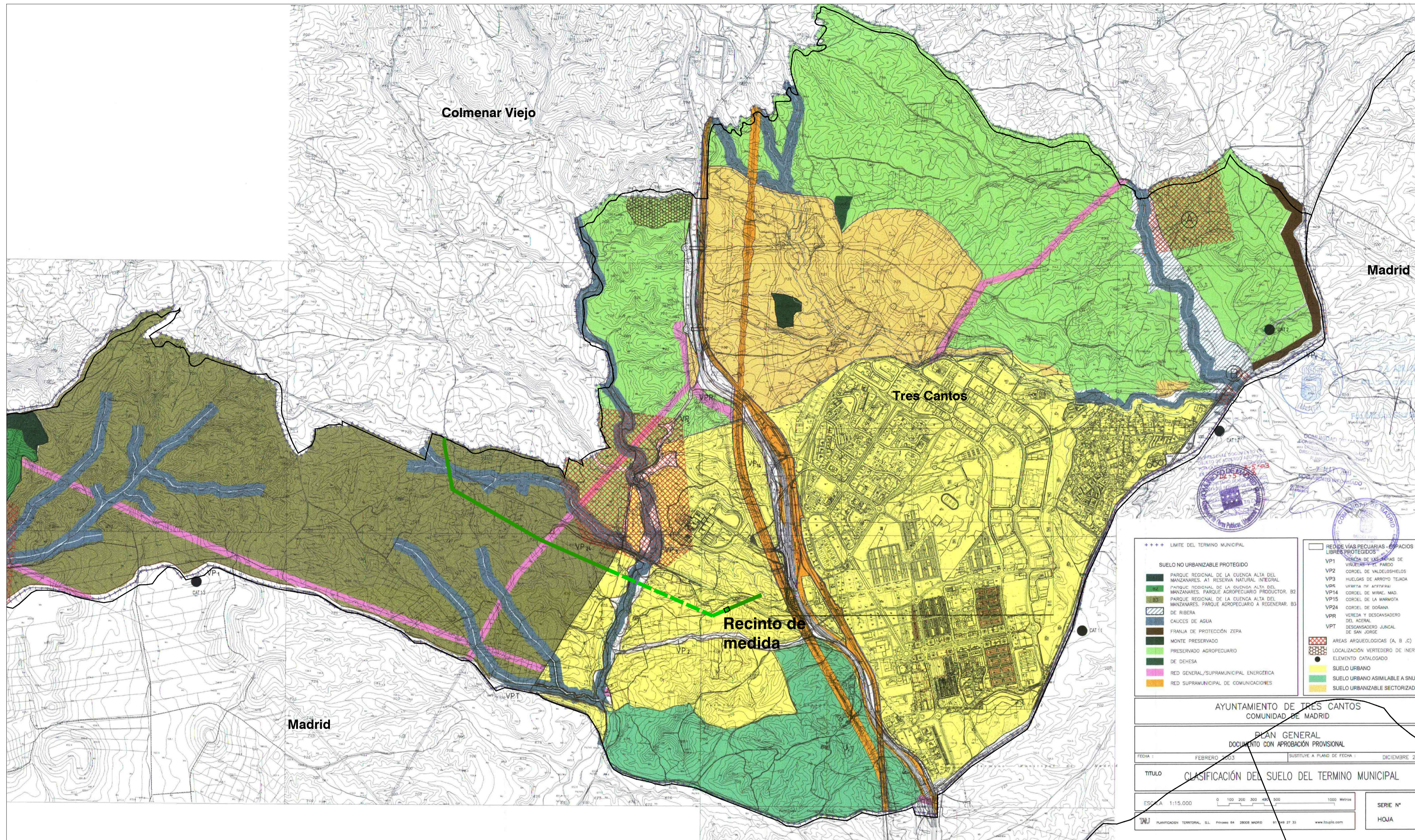
Base de información geográfica de la Confederación Hidrográfica del Tago (IDEE Base) y Red de Vías Pecuarias de la Comunidad de Madrid. Base Cartográfica de la Comunidad de Madrid 1:10000 / ETRS89 del Centro Regional de Información Cartográfica

BORRADOR DEL PEI-PFOT-754
PLANTA FOTOVOLTAICA GR BISBITA Y SUS INFRAESTRUCTURAS DE EVACUACIÓN
TÍTULO DEL PLANO: ENCUADRE SOBRE PLANEAMIENTO MUNICIPAL
TÉRMINO MUNICIPAL DE COLMENAR VIEJO
PLANO Nº: 3.6
EQUIPO REDACTOR:

ESCALA: 1:25.000
PROMOTOR: Grenergy renovables
FECHA: Enero 2023

Grenergy renovables
RH Estudio, Inv. y Proyectos S.L.P.

*Plano de clasificación extraído del Plan General de Ordenación Urbana de Colmenar Viejo. Documento georeferenciado y escalado para su adecuada representación gráfica; puede reflejar alguna distorsión del original.



AYUNTAMIENTO DE TRES CANTOS
COMUNIDAD DE MADRID

PLAN GENERAL
DOCUMENTO CON APROBACIÓN PROVISIONAL

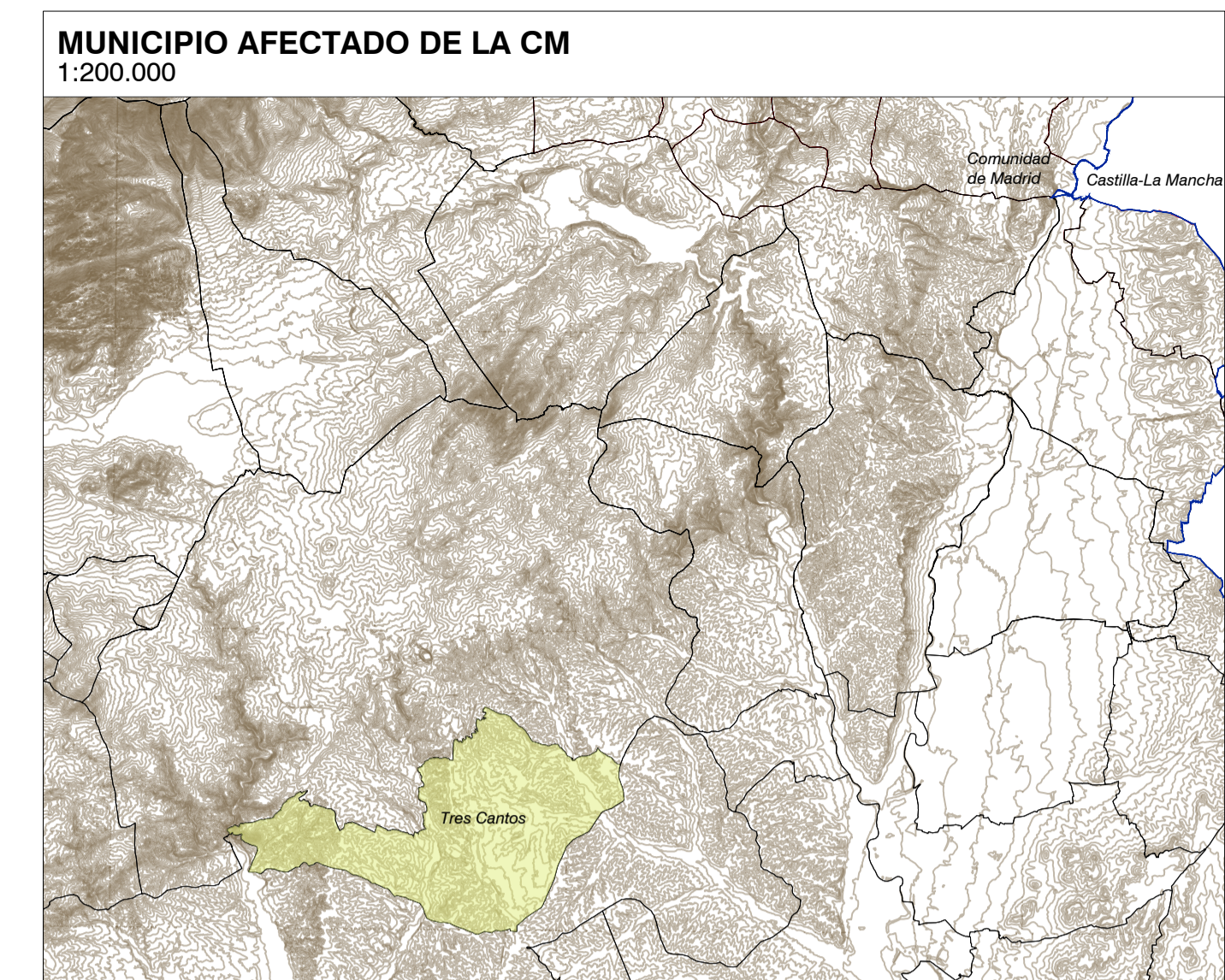
FECHA: FEBRERO 2003 SUSTITUYE A PLANO DE FECHA: DICIEMBRE 2000

TÍTULO: CLASIFICACIÓN DEL SUELO DEL TERMINO MUNICIPAL

ESCALA: 1:15.000

SERIE Nº: 1
HOJA: 1

SUELO NO URBANIZABLE PROTEGIDO	REDE DE VIAS PECUARIAS - ESPACIOS LIBRES PROTEGIDOS
<ul style="list-style-type: none"> PARQUE REGIONAL DE LA CUENCA ALTA DEL MANZANARES. AT RESERVA NATURAL INTEGRAL PARQUE REGIONAL DE LA CUENCA ALTA DEL MANZANARES. PARQUE AGROPECUARIO PRODUCTOR. B2 PARQUE REGIONAL DE LA CUENCA ALTA DEL MANZANARES. PARQUE AGROPECUARIO A REGENERAR. B3 DE RIBERA CAUCES DE AGUA FRANJA DE PROTECCIÓN ZEPA MONTE PRESERVADO PRESERVADO AGROPECUARIO DE DEHESA RED GENERAL/SUPRAMUNICIPAL ENERGÉTICA RED SUPRAMUNICIPAL DE COMUNICACIONES 	<ul style="list-style-type: none"> VENIDA DE LAS ZARZAS DE VALDELOSUELOS CORREL DE VALDELOSUELOS HUELGAS DE ARROYO TEJADA VENIDA DE MIRAL MAD. CORREL DE LA MANMOTA CORREL DE DOÑANA VENIDA Y DESCANSADERO DEL ACERAL DESCANSADERO JURAL DE SAN JORGE AREAS ARQUEOLOGICAS (A, B, C) LOCALIZACIÓN VEREDERO DE INERTES ELEMENTO CATALOGADO SUELO URBANO SUELO URBANO ASIMILABLE A SNUPIA SUELO URBANIZABLE SECTORIZADO



MUNICIPIO: Tres Cantos
 PLANEAMIENTO VIGENTE: Plan General de Ordenación Urbana. 2003
 (BOCM 03/07/2003)

LAAT 400 KV
 LÍNEA AÉREA DE ALTA TENSIÓN

LAAT SET COLECTORA LA CEREAL - SET LA CEREAL REE

-Longitud en el municipio: 2.260,16 m

-Suelo Urbano

-Suelo No Urbanizable Protegido- Parque Regional de la Cuenca Alta del Manzanares. Parque Agropecuario a Regenerar. B3

-Suelo No Urbanizable Protegido. Cauces de Agua

-Suelo No Urbanizable Protegido. Red general/Supramunicipal energética

LSAT 400 KV
 LÍNEA AÉREA DE ALTA TENSIÓN

LSAT SET COLECTORA LA CEREAL - SET LA CEREAL REE

-Longitud en el municipio: 1.102,82 m

-Suelo Urbano

-Suelo No Urbanizable Protegido. Cauces de Agua

AYUNTAMIENTO DE TRES CANTOS
COMUNIDAD DE MADRID

PLAN GENERAL
DOCUMENTO CON APROBACIÓN PROVISIONAL

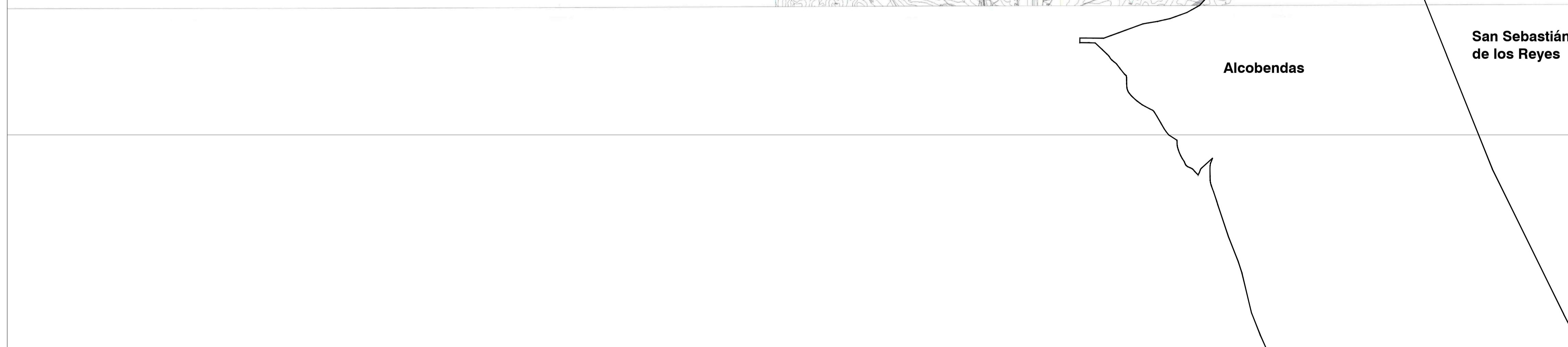
FECHA: FEBRERO 2003 SUSTITUYE A PLANO DE FECHA: DICIEMBRE 2000

TÍTULO: CLASIFICACIÓN DEL SUELO DEL TERMINO MUNICIPAL

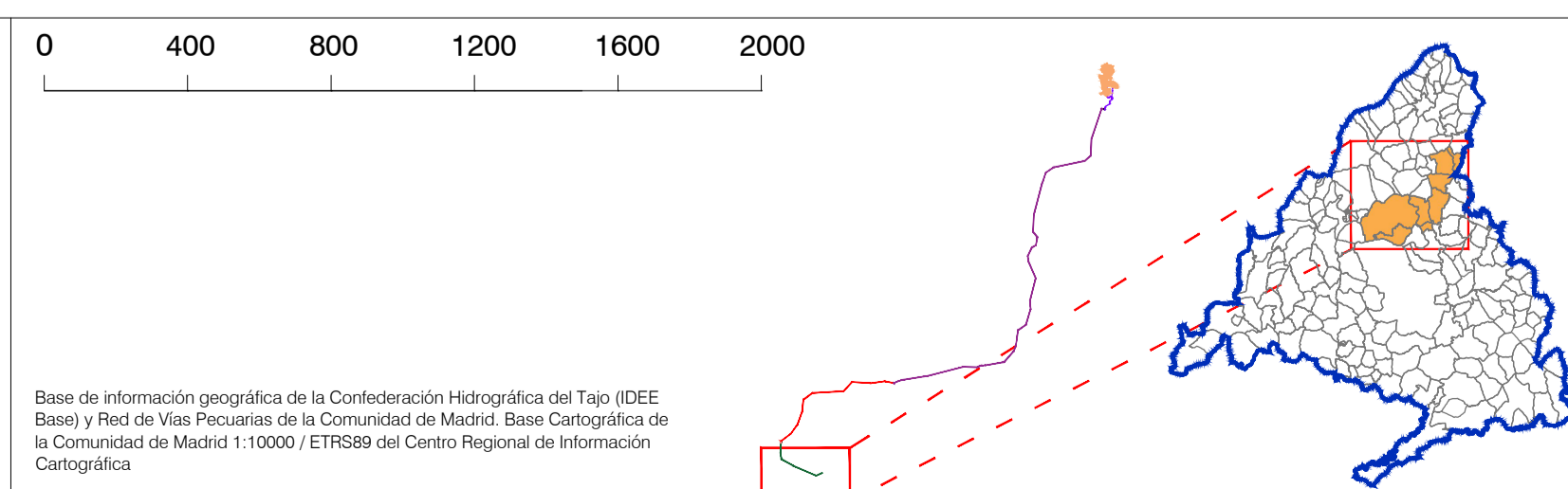
ESCALA: 1:15.000

SERIE Nº: 1
HOJA: 1

SUELO NO URBANIZABLE PROTEGIDO	REDE DE VIAS PECUARIAS - ESPACIOS LIBRES PROTEGIDOS
<ul style="list-style-type: none"> PARQUE REGIONAL DE LA CUENCA ALTA DEL MANZANARES. AT RESERVA NATURAL INTEGRAL PARQUE REGIONAL DE LA CUENCA ALTA DEL MANZANARES. PARQUE AGROPECUARIO PRODUCTOR. B2 PARQUE REGIONAL DE LA CUENCA ALTA DEL MANZANARES. PARQUE AGROPECUARIO A REGENERAR. B3 DE RIBERA CAUCES DE AGUA FRANJA DE PROTECCIÓN ZEPA MONTE PRESERVADO PRESERVADO AGROPECUARIO DE DEHESA RED GENERAL/SUPRAMUNICIPAL ENERGÉTICA RED SUPRAMUNICIPAL DE COMUNICACIONES 	<ul style="list-style-type: none"> VENIDA DE LAS ZARZAS DE VALDELOSUELOS CORREL DE VALDELOSUELOS HUELGAS DE ARROYO TEJADA VENIDA DE MIRAL MAD. CORREL DE LA MANMOTA CORREL DE DOÑANA VENIDA Y DESCANSADERO DEL ACERAL DESCANSADERO JURAL DE SAN JORGE AREAS ARQUEOLOGICAS (A, B, C) LOCALIZACIÓN VEREDERO DE INERTES ELEMENTO CATALOGADO SUELO URBANO SUELO URBANO ASIMILABLE A SNUPIA SUELO URBANIZABLE SECTORIZADO



- LEYENDA**
- Términos municipales
 - Limite Comunidad Autónoma
 - El PEI contiene las siguiente infraestructuras:
 - LSAT 400 KV - Tramo SET Colectora La Cereal - SET La Cereal REE
 - LAAT 400 KV - Tramo SET Colectora La Cereal - SET La Cereal REE
 - Recinto de medida



BORRADOR DEL PEI-PFOT-754
 PLANTA FOTOVOLTAICA GR BISBITA Y SUS INFRAESTRUCTURAS DE EVACUACIÓN

TÍTULO Nº: PLANO Nº: 3.7

ENCUADRE SOBRE PLANEAMIENTO MUNICIPAL
 TÉRMINO MUNICIPAL DE TRES CANTOS

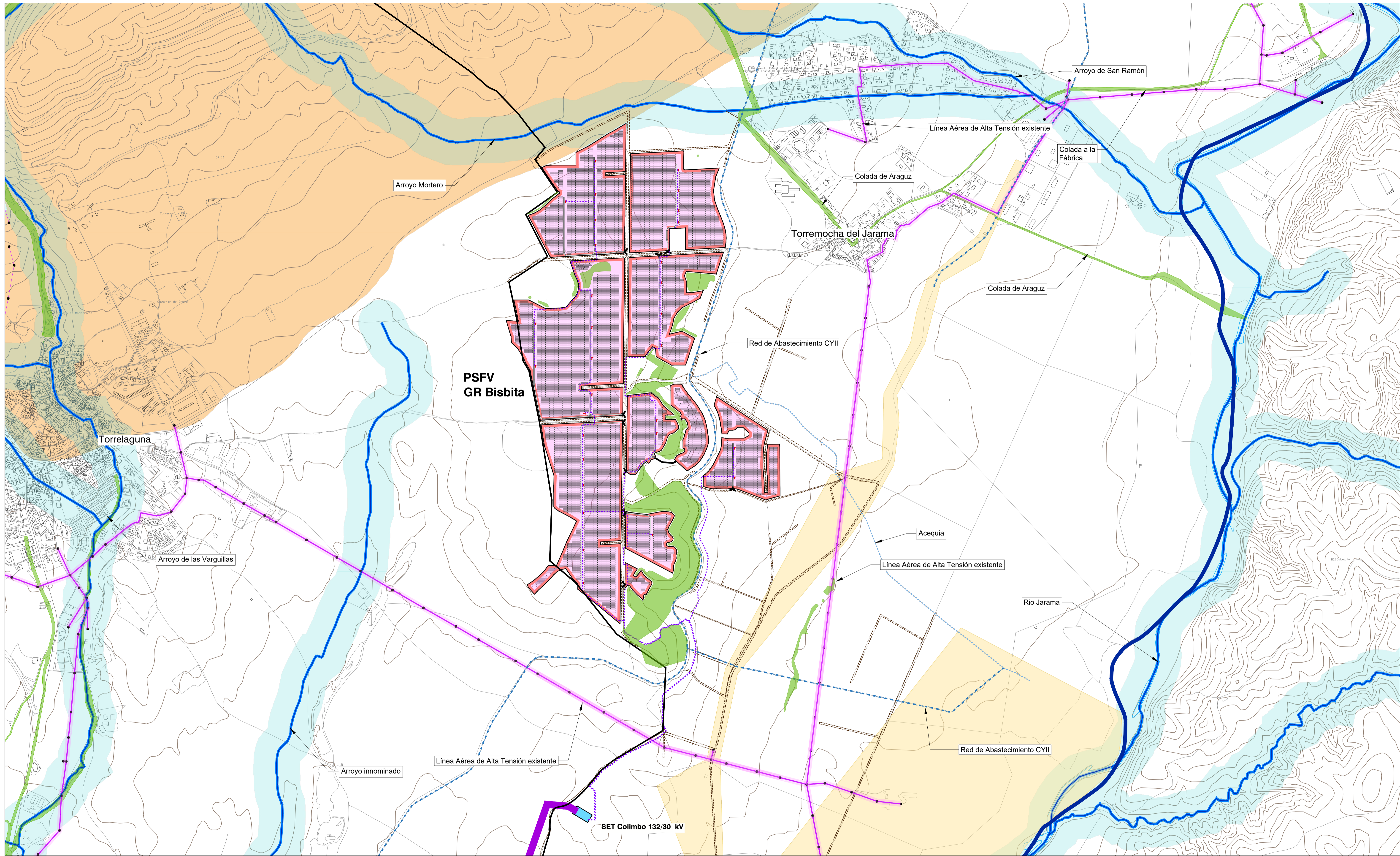
ESCALA: 1:20.000

PROMOTOR: Grenergy renovables

FECHA: Enero 2023

EQUIPO REDACTOR: RH Estudio, Inv. y Proyectos S.L.P.

*Plano de clasificación extraído del Plan General de Ordenación Urbana de Tres Cantos. Documento georeferenciado y escalado para su adecuada representación gráfica: puede reflejar alguna distorsión del original.



LEYENDA

- Límites municipales
- Límite Comunidad Autónoma
- El PEI contiene las siguientes infraestructuras:
 - Delimitación del ámbito del PEI
 - Implantación PSFV GR Bisbita
 - Línea subterránea BT / 30 kV
 - Vales Internos PSFV
 - Centro de Transformación
 - Implantación de Módulos Fotovoltaicos
 - LAAT 132 kV - Tramo SET Colimbo - SET Colectora Tres Cantos
 - Subestación Transformadora (SET)

Afecciones de Líneas Eléctricas
(Apartado 5.12.2 del ICT/LAT 7, RD 223/2008)

Red Eléctrica de España

- Línea Eléctrica
- Zona de Protección - ancho variable
- Torre/Punto de Apoyo Línea Eléctrica

Confederación Hidrográfica del Tago

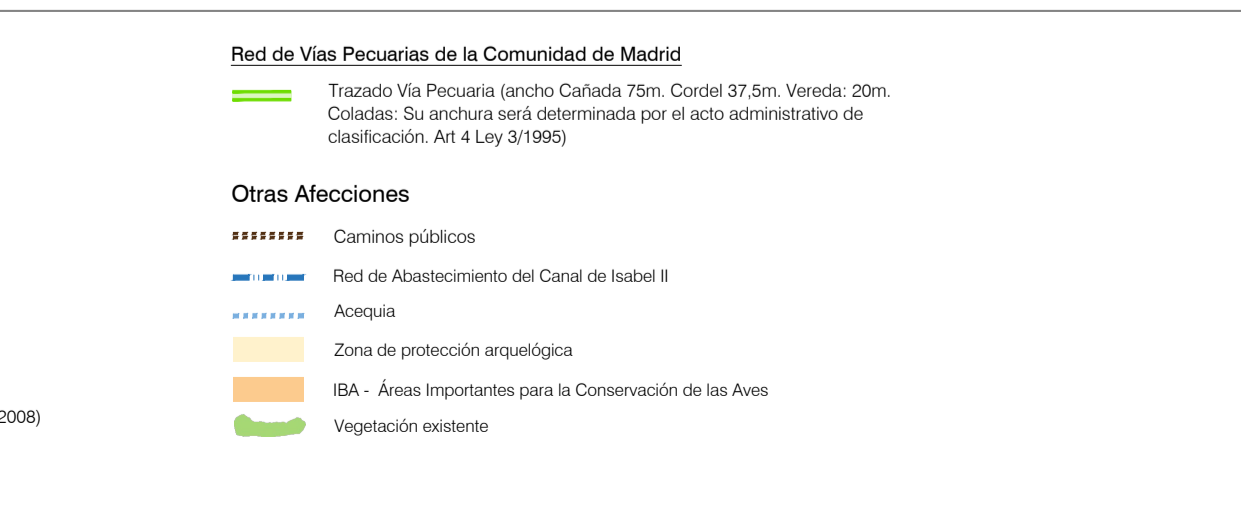
- Cauces (según cartografía de la CHT)
- Zona de servidumbre (5 m desde DPH. Art. único RD 9/2008)
- Zona de policía del cauce (100 m desde DPH. Art. único RD 9/2008)

Red de Vías Pecuarias de la Comunidad de Madrid
(Apartado 5.12.2 del ICT/LAT 7, RD 223/2008)

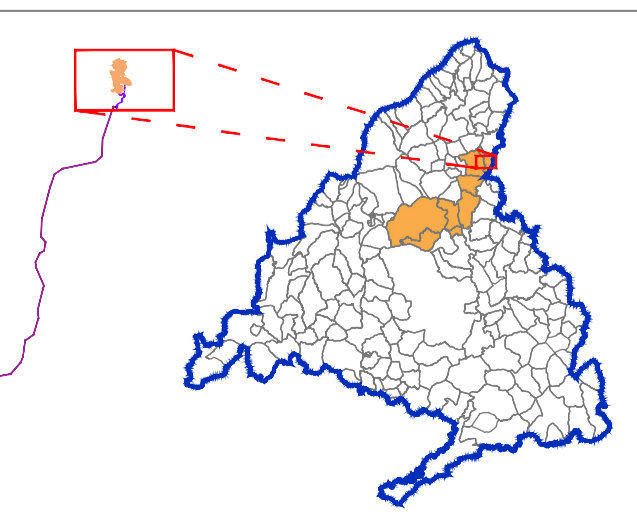
- Trazado Vía Pecuaria (ancho Carriada 75m, Cordel 37,5m, Vereda: 20m. Coladas: Su anchura será determinada por el acto administrativo de clasificación. Art. 4 Ley 3/1995)

Otras Afecciones

- Caminos públicos
- Red de Abastecimiento del Canal de Isabel II
- Acequia
- Zona de protección arqueológica
- IBA - Áreas Importantes para la Conservación de las Aves
- Vegetación existente



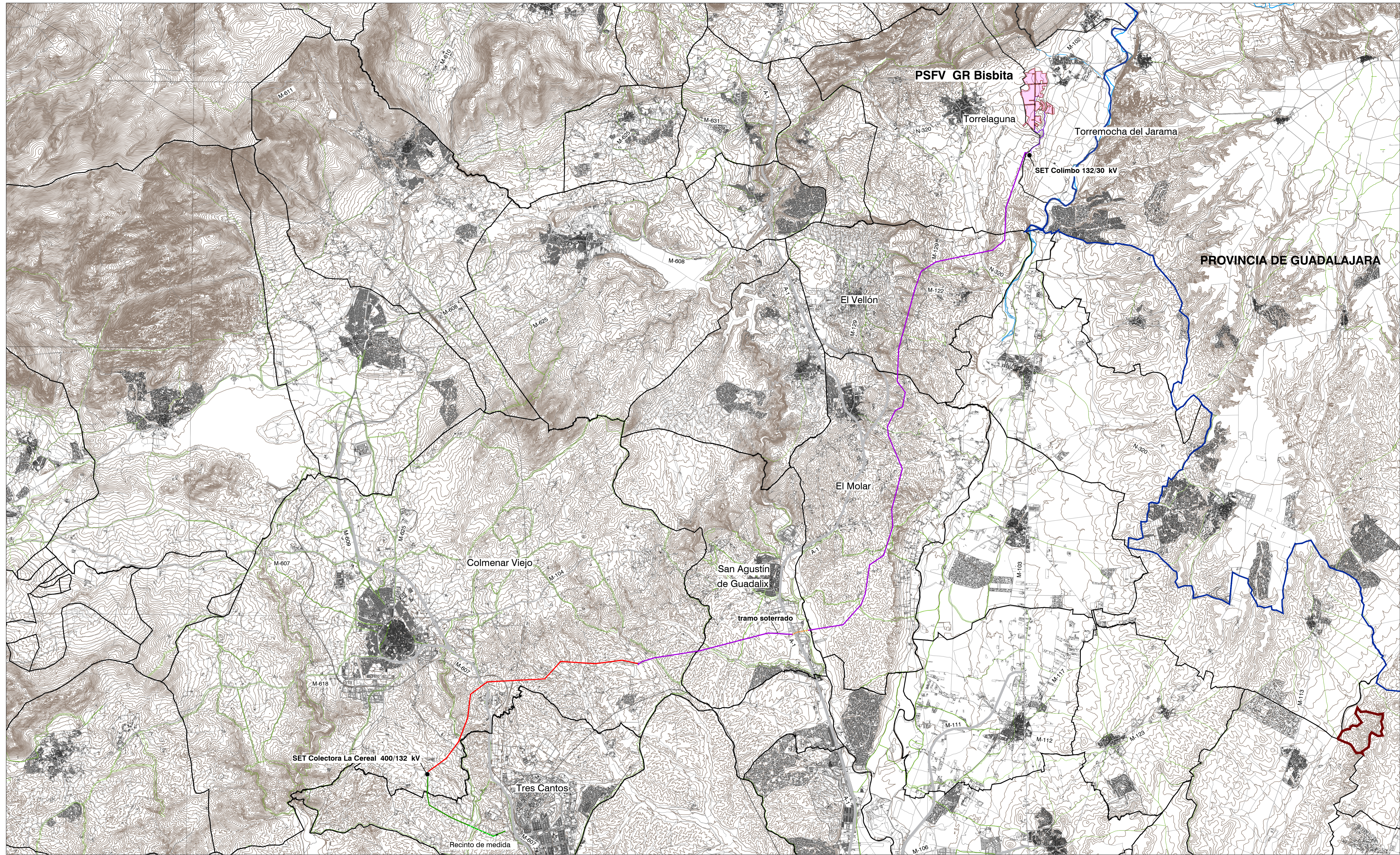
Base de información geográfica de la Confederación Hidrográfica del Tago (IDEE Base) y Red de Vías Pecuarias de la Comunidad de Madrid. Base Cartográfica de la Comunidad de Madrid 1:10000 / ETRS89 del Centro Regional de Información Cartográfica.



BORRADOR DEL PEI-PFOT-754
PLANTA FOTOVOLTAICA GR BISBITA Y SUS INFRAESTRUCTURAS DE EVACUACIÓN
 TÍTULO DEL PLANO:
COMPATIBILIDAD DE LA INFRAESTRUCTURA CON LAS AFECCIONES Y SERVIDUMBRES
 PLANO Nº: **4**
 ESCALA: 1:7.500
 FECHA: Enero 2023

PROMOTOR:
Grenergy
 Grenergy Renovables, S.A.

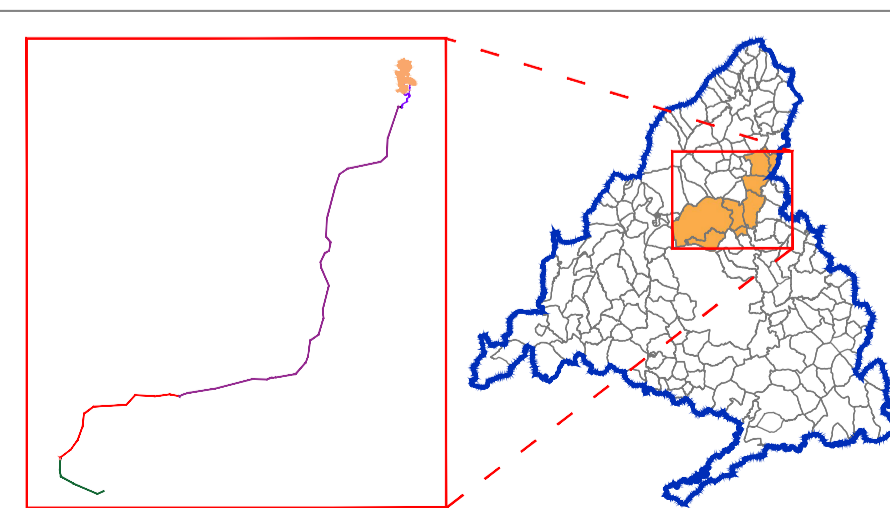
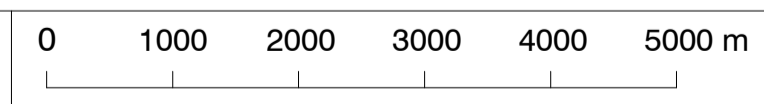
EQUIPO REDACTOR:
RH
 RH Estudio, Inv. y Proyectos S.L.P.



- LEYENDA**
- Términos municipales
 - Límite Comunidad Autónoma
 - El PEI contiene las siguiente infraestructuras:**
 - Vialidad de la PSFV
 - Delimitación del ámbito de la PSFV
 - Línea subterránea BT / 30 kV
 - Implantación PSFV GR Bisbita
 - LAAT 132 kV - Tramo SET Colimbo - SET Colectora Tres Cantos
 - LAAT 132 kV - Tramo SET Colimbo - SET Colectora Tres Cantos (soterrado)
 - LAAT 132 kV - Tramo SET Colectora Tres Cantos - SET Colectora La Cereal

- LAAT 400 kV - Tramo SET Colectora La Cereal - SET La Cereal REE
- LSAT 400 kV - Tramo SET Colectora La Cereal - SET La Cereal REE
- Recinto de medida
- Subestación Transformadora (SET)

- Red de carreteras



Base de información geográfica de la Confederación Hidrográfica del Tago (IDEE Base) y Red de Vías Pecuarias de la Comunidad de Madrid. Base Cartográfica de la Comunidad de Madrid 1:10000 / ETRS89 del Centro Regional de Información Cartográfica

BORRADOR DEL PEI-PFOT-754
PLANTA FOTOVOLTAICA GR BISBITA Y SUS INFRAESTRUCTURAS DE EVACUACIÓN
 TÍTULO DEL PLANO:
ÁMBITO DEL PLAN ESPECIAL.
PLANTA GENERAL

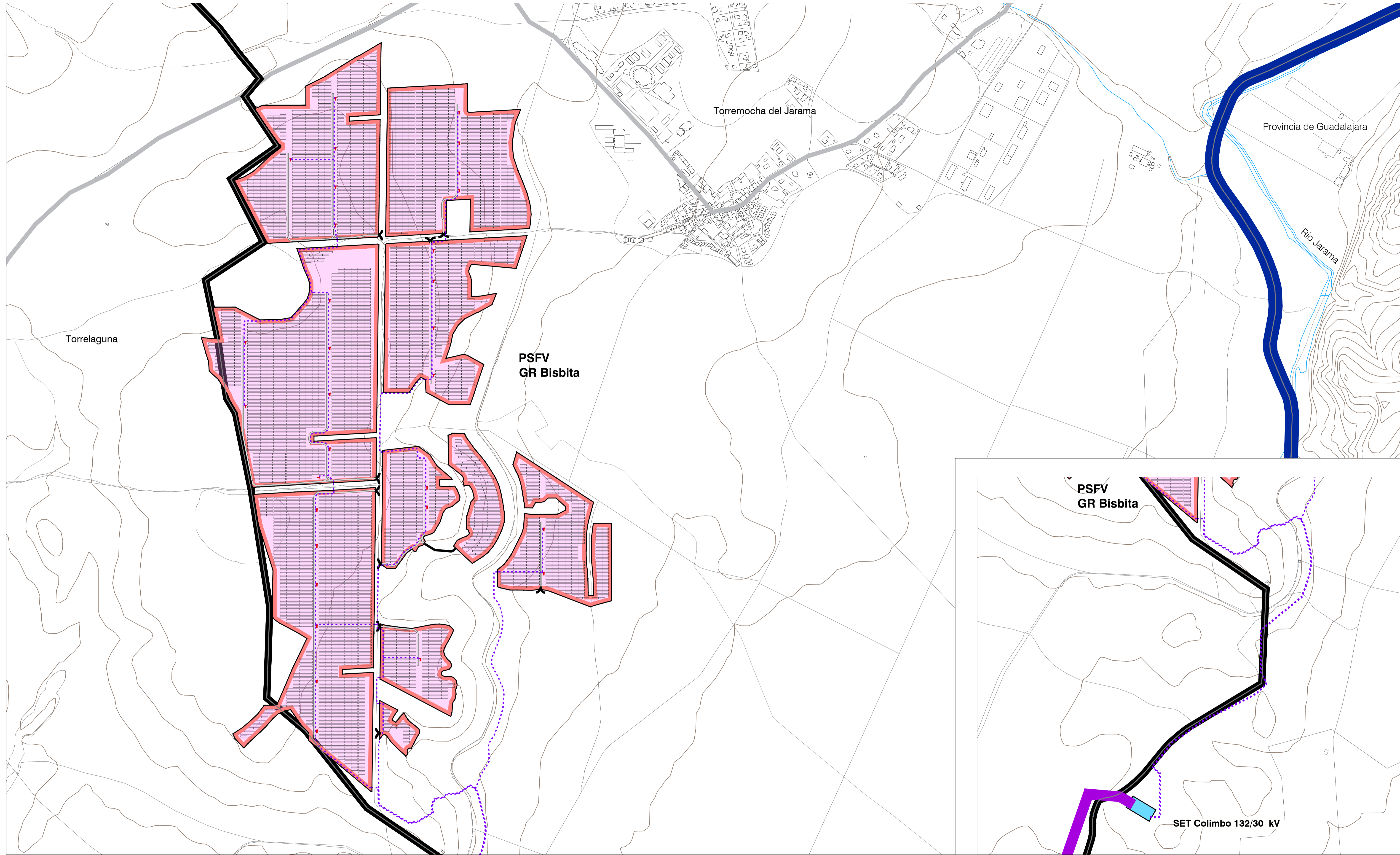
PLANO Nº:
5.1

ESCALA:
 1:5000

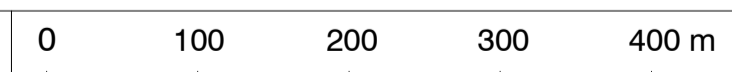
FECHA:
 Enero 2023

PROMOTOR:
 Grenergy
 Grenergy Renovables, S.A.

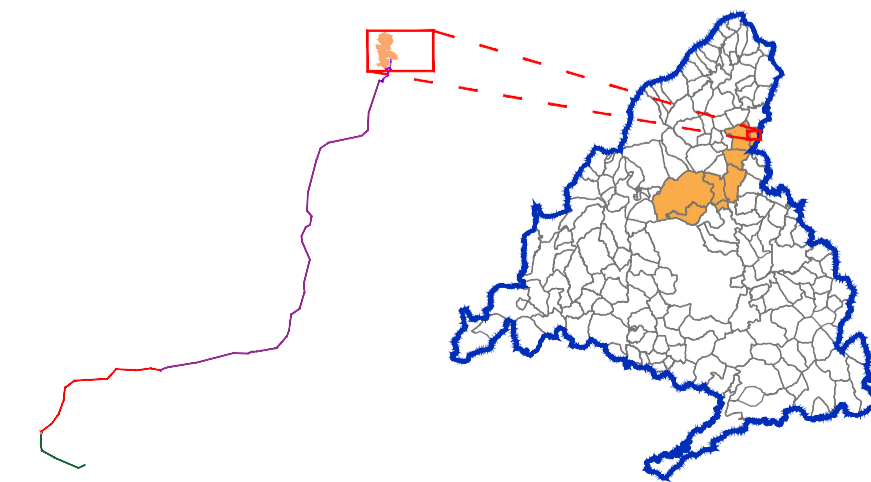
EQUIPO REDACTOR:
 RH Estudio, Inv. y Proyectos S.L.P.



- LEYENDA**
- Términos municipales
 - Límite Comunidad Autónoma
 - El PEI contiene las siguiente infraestructuras:**
 - Vallado de la PSFV
 - Delimitación del ámbito del PEI
 - Implantación PSFV GR Bisbita
 - Línea subterránea BT / 30 kV
 - Viales Internos PSFV
 - Centro de Transformación
 - Implantación de Módulos Fotovoltaicos
 - LAAT 132 kV - Tramo SET Colimbo - SET Colectora Tres Cantos
 - Subestación Transformadora



Base de información geográfica de la Confederación Hidrográfica del Tago (IDEE Base) y Red de Vías Pecuarias de la Comunidad de Madrid. Base Cartográfica de la Comunidad de Madrid 1:10000 / ETRS89 del Centro Regional de Información Cartográfica

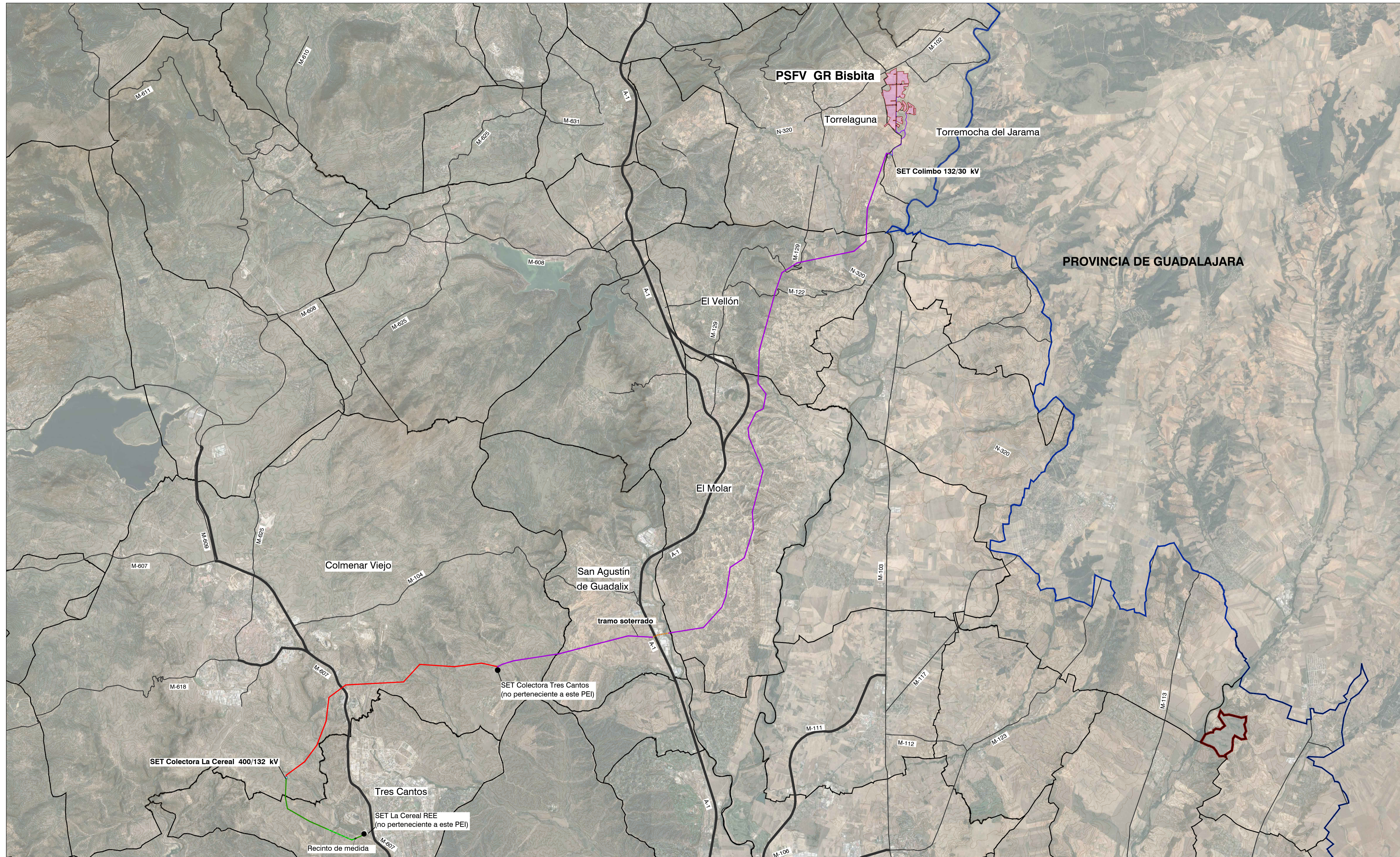


BORRADOR DEL PEI-PFOT-754
PLANTA FOTOVOLTAICA GR BISBITA Y SUS INFRAESTRUCTURAS DE EVACUACIÓN
 TÍTULO DEL PLANO:
ÁMBITO DEL PLAN ESPECIAL.
DETALLE DE IMPLANTACIÓN DE LA PSFV
 ESCALA: 1:5000
 FECHA: Enero 2023

PLANO Nº:
5.2
 EQUIPO REDACTOR:

PROMOTOR:
 Grenergy renovables
 Grenergy Renovables, S.A.

RH Estudio, Inv. y Proyectos S.L.P.



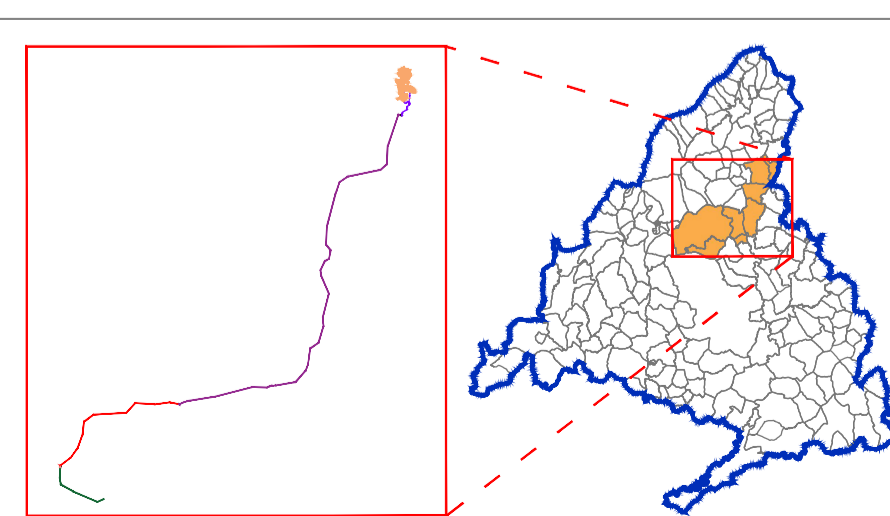
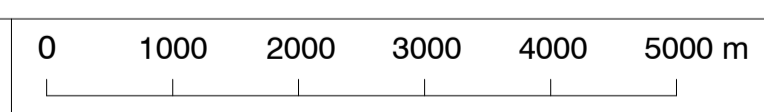
LEYENDA

- Términos municipales
- Límite Comunidad Autónoma
- Red de carreteras

El PEI contiene las siguiente infraestructuras:

- Vallado de la PSFV
- Ambito correspondiente a la PSFV
- Implantación PSFV GR Bisbita
- Línea subterránea BT / 30 kV
- LAAT 132 kV - Tramo SET Colimbo - SET Colectora Tres Cantos
- LSAT 132 kV - Tramo SET Colimbo - SET Colectora Tres Cantos (soterrado)
- LAAT 132 kV - Tramo SET Colectora Tres Cantos - SET Colectora La Cereal

- Subestación Transformadora REE
- Subestación Transformadora (SET)
- LAAT 400 kV - Tramo SET Colectora La Cereal - SET La Cereal REE
- LSAT 400 kV - Tramo SET Colectora La Cereal - SET La Cereal REE
- Recinto de medida



Base de información geográfica de la Confederación Hidrográfica del Tago (IDEE Base) y Red de Vías Pecuarias de la Comunidad de Madrid. Base Cartográfica de la Comunidad de Madrid 1:10000 / ETRS89 del Centro Regional de Información Cartográfica

BORRADOR DEL PEI-PFOT-754
PLANTA FOTOVOLTAICA GR BISBITA Y SUS INFRAESTRUCTURAS DE EVACUACIÓN
 TÍTULO DEL PLANO:
DELIMITACIÓN SOBRE ORTOFOTO
 PLANO Nº: **6**
 EQUIPO REDACTOR:
 ESCALA: 1:60000
 FECHA: Enero 2023

PROMOTOR:
Grenergy
 Grenergy Renovables, S.A.

RH
 Estudio, Inv. y Proyectos S.L.P.