



LEYENDA

- Delimitaciones territoriales

 - Recintos municipales
 - Parcelario municipal con referencia catastral
- Nueva Infraestructura Eléctrica

 - Límite de zona de afección de las Infraestructuras
- Tramo compartido con PEI "El Casar" (Ptot.748) (SIA 22/185) Exp. 10-UB2-00184.6/2022) y PFV Gran Fregacedos (Ptot. 239)

 - Línea Subterránea
- Calificación

 - Ámbito del Plan Especial

Nota: la información utilizada en los planos procede de fuentes oficiales, y se encuentra georeferenciada en el sistema de coordenadas ETRS 89 - 30N



PROYECTO: PLAN ESPECIAL DE INFRAESTRUCTURAS DE EVACUACIÓN

"NUDO BUENAVISTA"

TÍTULO DEL PLANO

Ámbito

ESCALA 1:1.000 en A3

PROYECTO 2112

ESCALA GRÁFICA 0 10 20 m

FECHA Junio 2024

EQUIPO REDACTOR

GRUPO SC Natalia Chinchilla Arq. Col. 12282 COAM David Rojo Arq. Col. 2956 COACyLE

PROMOTOR

CEPSA MITRA BETA, S.L.U.

Segundo Mata 1, 2ª, 5. 28224 Pozuelo de Alarcón, Madrid Telf. +34 917 144 220 www.spatialconcepts.eu

DE 93 HOJAS

I.6.1. 18



LEYENDA

Delimitaciones territoriales

- Recintos municipales
- Parcelario municipal con referencia catastral

Nueva Infraestructura Eléctrica

- Límite de zona de afección de las Infraestructuras

Tramo compartido con PEI "El Casar" (Ptot.748) (SIA 22/185) Exp. 10-UB2-00184.6/2022) y PFV Gran Fregacedos (Ptot. 239)

- Línea Subterránea

Calificación

- Ámbito del Plan Especial



PROYECTO: PLAN ESPECIAL DE INFRAESTRUCTURAS

INFRAESTRUCTURAS DE EVACUACIÓN

"NUDO BUENAVISTA"

TÍTULO DEL PLANO

Ámbito

ESCALA 1:1.000 en A3

PROYECTO 2112

ESCALA GRÁFICA 0 10 20 m

FECHA Junio 2024

EQUIPO REDACTOR

GRUPO SC Natalia Chinchilla Arq. Col. 12282 COAM David Rojo Arq. Col. 2956 COACyLE

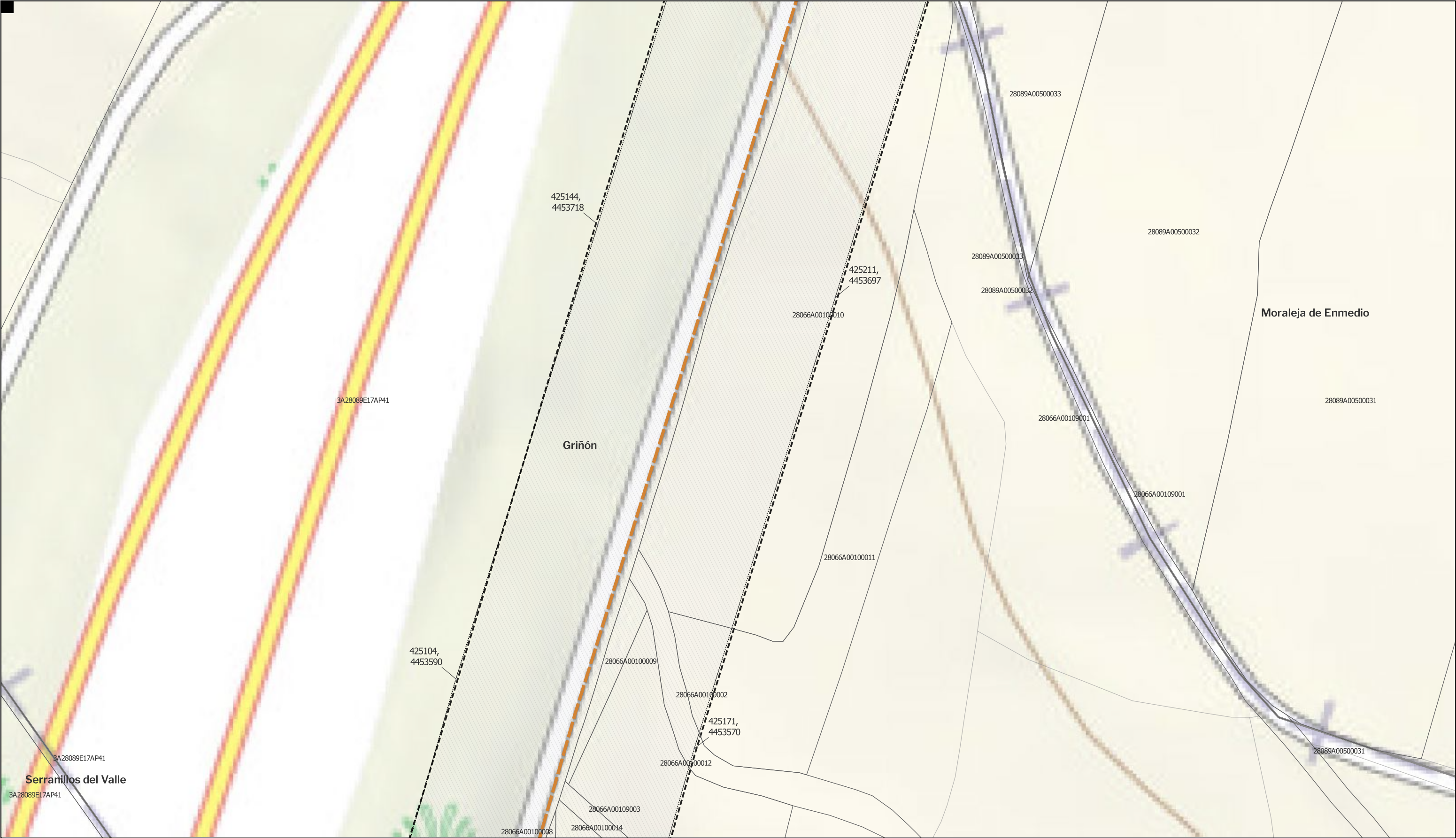
PROMOTOR

CEPSA MITRA BETA, S.L.U.

Segundo Mata 1, 2ª, 5. 28224 Pozuelo de Alarcón, Madrid Telf. +34 917 144 220 www.spatialconcepts.eu

DE 93 HOJAS

I.6.1. 19



LEYENDA

Delimitaciones territoriales

- Recintos municipales
- Parcelario municipal con referencia catastral

Nueva Infraestructura Eléctrica

- Límite de zona de afección de las Infraestructuras

Tramo compartido con PEI "El Casar" (Pfol.748) (SIA 22/185) Exp. 10-UB2-00184.6/2022) y PFV Gran Fregacedos (Pfol. 239)

- Línea Subterránea

Calificación

- Ámbito del Plan Especial

LOCALIZACIÓN TERRITORIAL

PROYECTO: PLAN ESPECIAL DE INFRAESTRUCTURAS

INFRAESTRUCTURAS DE EVACUACIÓN

"NUDO BUENAVISTA"

TÍTULO DEL PLANO

Ámbito

ESCALA 1:1.000 en A3

EQUIPO REDACTOR

GRUPO SC Natalia Chinchilla Arq. Col. 12282 COAM David Rojo Arq. Col. 2956 COACyLE

Segundo Mata 1, 2ª, 5. 28224 Pozuelo de Alarcón, Madrid Telf. +34 917 144 220 www.spatialconcepts.eu

I.6.1. 20

DE 93 HOJAS

PROYECTO 2112

PROMOTOR

CEPSA MITRA BETA, S.L.U.

ESCALA GRÁFICA 0 10 20 m

FECHA Junio 2024

Nota: la información utilizada en los planos procede de fuentes oficiales, y se encuentra georeferenciada en el sistema de coordenadas ETRS 89 - 30N



LEYENDA

Delimitaciones territoriales

- Recintos municipales
- Parcelario municipal con referencia catastral

Nueva Infraestructura Eléctrica

- Límite de zona de afección de las Infraestructuras

Tramo compartido con PEI "El Casar" (Ptot.748) (SIA 22/185) Exp. 10-UB2-00184.6/2022) y PFV Gran Fregacedos (Ptot. 239)

- Línea Subterránea

Calificación

- Ámbito del Plan Especial

LOCALIZACIÓN TERRITORIAL

PROYECTO: PLAN ESPECIAL DE INFRAESTRUCTURAS

INFRAESTRUCTURAS DE EVACUACIÓN

"NUDO BUENAVISTA"

TÍTULO DEL PLANO

Ámbito

ESCALA 1:1.000 en A3

EQUIPO REDACTOR

GRUPO SC Natalia Chinchilla Arq. Col. 12282 COAM David Rojo Arq. Col. 2956 COACyLE

Segundo Mata 1, 2ª, 5. 28224 Pozuelo de Alarcón, Madrid Telf. +34 917 144 220 www.spatialconcepts.eu

I.6.1. 21

DE 93 HOJAS

PROYECTO 2112

PROMOTOR

CEPSA MITRA BETA, S.L.U.

ESCALA GRÁFICA 0 10 20 m

FECHA Junio 2024

Nota: la información utilizada en los planos procede de fuentes oficiales, y se encuentra georeferenciada en el sistema de coordenadas ETRS 89 - 30N



LEYENDA

Delimitaciones territoriales

Parcelario municipal con referencia catastral

Nueva Infraestructura Eléctrica

Límite de zona de afección de las Infraestructuras

Tramo compartido con PEI "El Casar" (Ptot.748) (SIA 22/185) Exp. 10-UB2-00184.6/2022) y PFV Gran Fregacedos (Ptot. 239)

Línea Subterránea

Calificación

Ámbito del Plan Especial



PROYECTO: PLAN ESPECIAL DE INFRAESTRUCTURAS

INFRAESTRUCTURAS DE EVACUACIÓN

"NUDO BUENAVISTA"

TÍTULO DEL PLANO

Ámbito

ESCALA 1:1.000 en A3

PROYECTO 2112

ESCALA GRÁFICA 0 10 20 m

FECHA Junio 2024

EQUIPO REDACTOR

GRUPO SC

Natalia Chinchilla Arq. Col. 12282 COAM

David Rojo Arq. Col. 2956 COACyLE

PROMOTOR

MITRA BETA, S.L.U.

CEPSA

Segundo Mata 1, 2ª, 5. 28224 Pozuelo de Alarcón, Madrid Telf. +34 917 144 220 www.spatialconcepts.eu

DE 93 HOJAS

I.6.1. 22

Nota: la información utilizada en los planos procede de fuentes oficiales, y se encuentra georeferenciada en el sistema de coordenadas ETRS 89 - 30N



LEYENDA

Delimitaciones territoriales

Parcelario municipal con referencia catastral

Nueva Infraestructura Eléctrica

Límite de zona de afección de las Infraestructuras

Tramo compartido con PEI "El Casar" (Pfol.748) (SIA 22/185) Exp. 10-UB2-00184.6/2022) y PFV Gran Fregacedos (Pfol. 239)

Línea Subterránea

Calificación

Ámbito del Plan Especial

Nota: la información utilizada en los planos procede de fuentes oficiales, y se encuentra georeferenciada en el sistema de coordenadas ETRS 89 - 30N



PROYECTO: PLAN ESPECIAL DE INFRAESTRUCTURAS

INFRAESTRUCTURAS DE EVACUACIÓN

"NUDO BUENAVISTA"

TÍTULO DEL PLANO

Ámbito

ESCALA 1:1.000 en A3

PROYECTO 2112

ESCALA GRÁFICA 0 10 20 m

FECHA Junio 2024

EQUIPO REDACTOR

GRUPO SC

Natalia Chinchilla Arq. Col. 12282 COAM

David Rojo Arq. Col. 2956 COACyLE

PROMOTOR

MITRA BETA, S.L.U.

CEPSA

Segundo Mata 1, 2ª, 5. 28224 Pozuelo de Alarcón, Madrid Telf. +34 917 144 220 www.spatialconcepts.eu

DE 93 HOJAS

I.6.1. 23



LEYENDA

Delimitaciones territoriales

Parcelario municipal con referencia catastral

Nueva Infraestructura Eléctrica

Límite de zona de afección de las Infraestructuras

Tramo compartido con PEI "El Casar" (Pfol.748) (SIA 22/185) Exp. 10-UB2-00184.6/2022) y PFV Gran Fregacedos (Pfol. 239)

Línea Subterránea

Calificación

Ámbito del Plan Especial



PROYECTO: PLAN ESPECIAL DE INFRAESTRUCTURAS DE EVACUACIÓN "NUDO BUENAVISTA"

TÍTULO DEL PLANO
Ámbito

ESCALA
1:1.000 en A3

PROYECTO
2112

ESCALA GRÁFICA
0 10 20 m

FECHA
Junio 2024

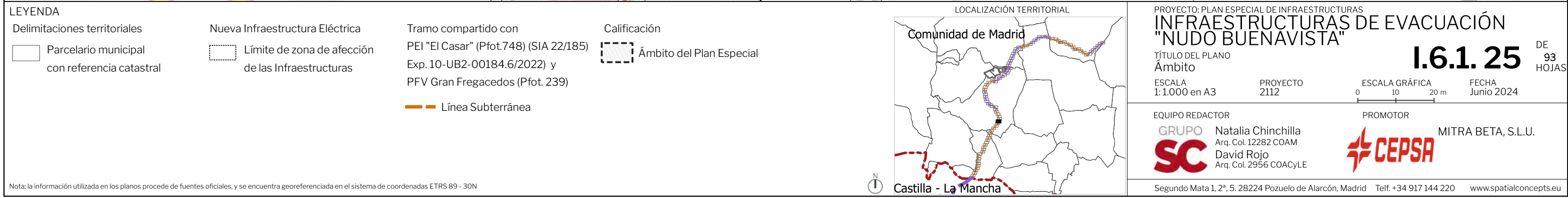
EQUIPO REDACTOR
GRUPO SC Natalia Chinchilla
Arq. Col. 12282 COAM
David Rojo
Arq. Col. 2956 COACyLE

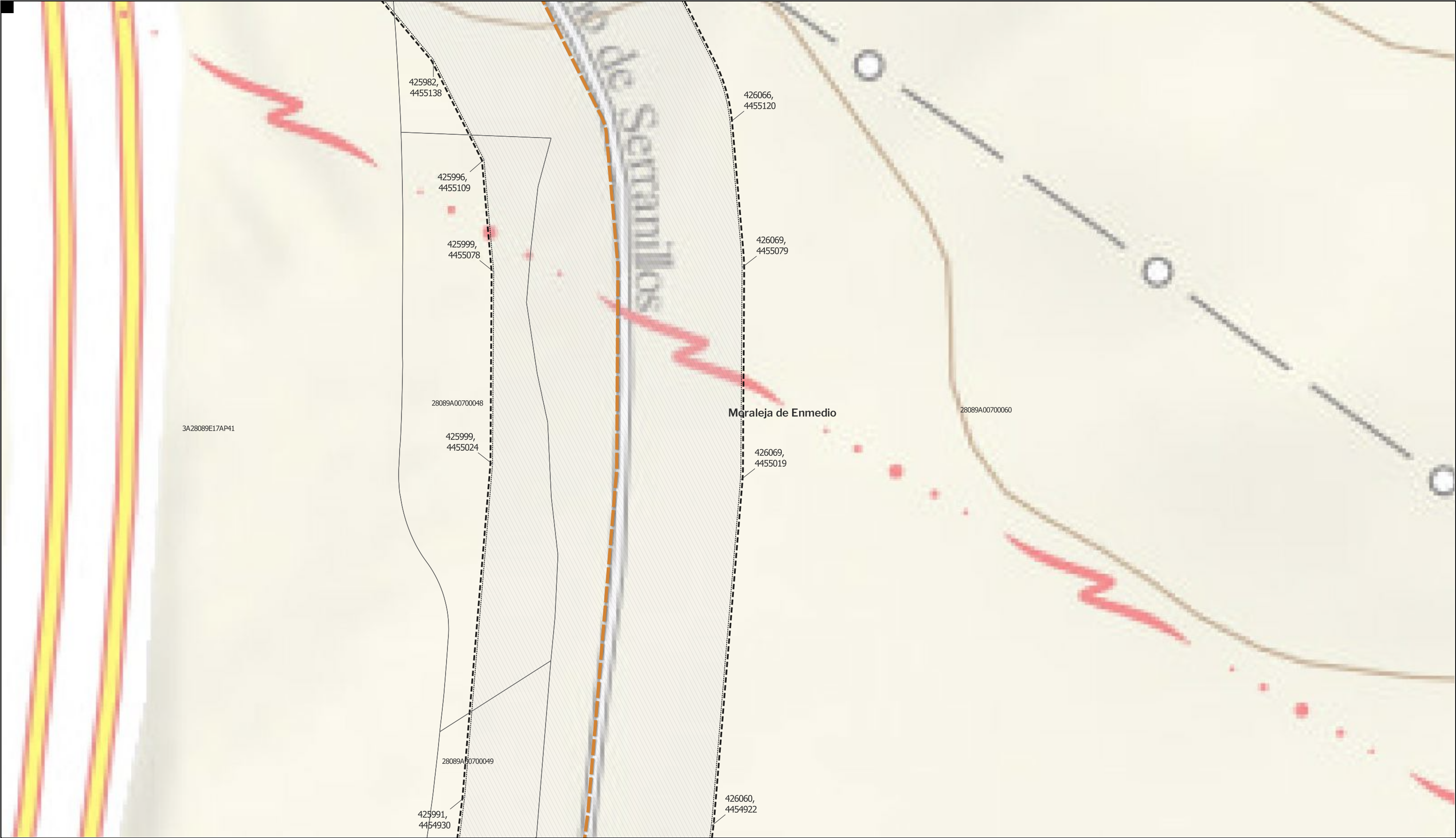
PROMOTOR
MITRA BETA, S.L.U.

Segundo Mata 1, 2ª, 5. 28224 Pozuelo de Alarcón, Madrid Telf. +34 917 144 220 www.spatialconcepts.eu

I.6.1. 24

DE 93 HOJAS





LEYENDA

Delimitaciones territoriales

Parcelario municipal con referencia catastral

Nueva Infraestructura Eléctrica

Límite de zona de afección de las Infraestructuras

Tramo compartido con PEI "El Casar" (Pfol.748) (SIA 22/185) Exp. 10-UB2-00184.6/2022) y PFV Gran Fregacedos (Pfol. 239)

Línea Subterránea

Calificación

Ámbito del Plan Especial



PROYECTO: PLAN ESPECIAL DE INFRAESTRUCTURAS

INFRAESTRUCTURAS DE EVACUACIÓN

"NUDO BUENAVISTA"

TÍTULO DEL PLANO

Ámbito

ESCALA 1:1.000 en A3

PROYECTO 2112

ESCALA GRÁFICA 0 10 20 m

FECHA Junio 2024

EQUIPO REDACTOR

GRUPO SC

Natalia Chinchilla Arq. Col. 12282 COAM

David Rojo Arq. Col. 2956 COACyLE

PROMOTOR

MITRA BETA, S.L.U.

CEPSA

Segundo Mata 1, 2ª, 5. 28224 Pozuelo de Alarcón, Madrid Telf. +34 917 144 220 www.spatialconcepts.eu

DE 93 HOJAS

I.6.1. 26



LEYENDA

Delimitaciones territoriales

Parcelario municipal con referencia catastral

Nueva Infraestructura Eléctrica

Límite de zona de afección de las Infraestructuras

Tramo compartido con PEI "El Casar" (Pfol.748) (SIA 22/185) Exp. 10-UB2-00184.6/2022) y PFV Gran Fregacedos (Pfol. 239)

Línea Subterránea

Calificación

Ámbito del Plan Especial

LOCALIZACIÓN TERRITORIAL

PROYECTO: PLAN ESPECIAL DE INFRAESTRUCTURAS

INFRAESTRUCTURAS DE EVACUACIÓN

"NUDO BUENAVISTA"

TÍTULO DEL PLANO

Ámbito

ESCALA 1:1.000 en A3

PROYECTO 2112

ESCALA GRÁFICA 0 10 20 m

FECHA Junio 2024

EQUIPO REDACTOR

GRUPO SC

Natalia Chinchilla
Arq. Col. 12282 COAM
David Rojo
Arq. Col. 2956 COACyLE

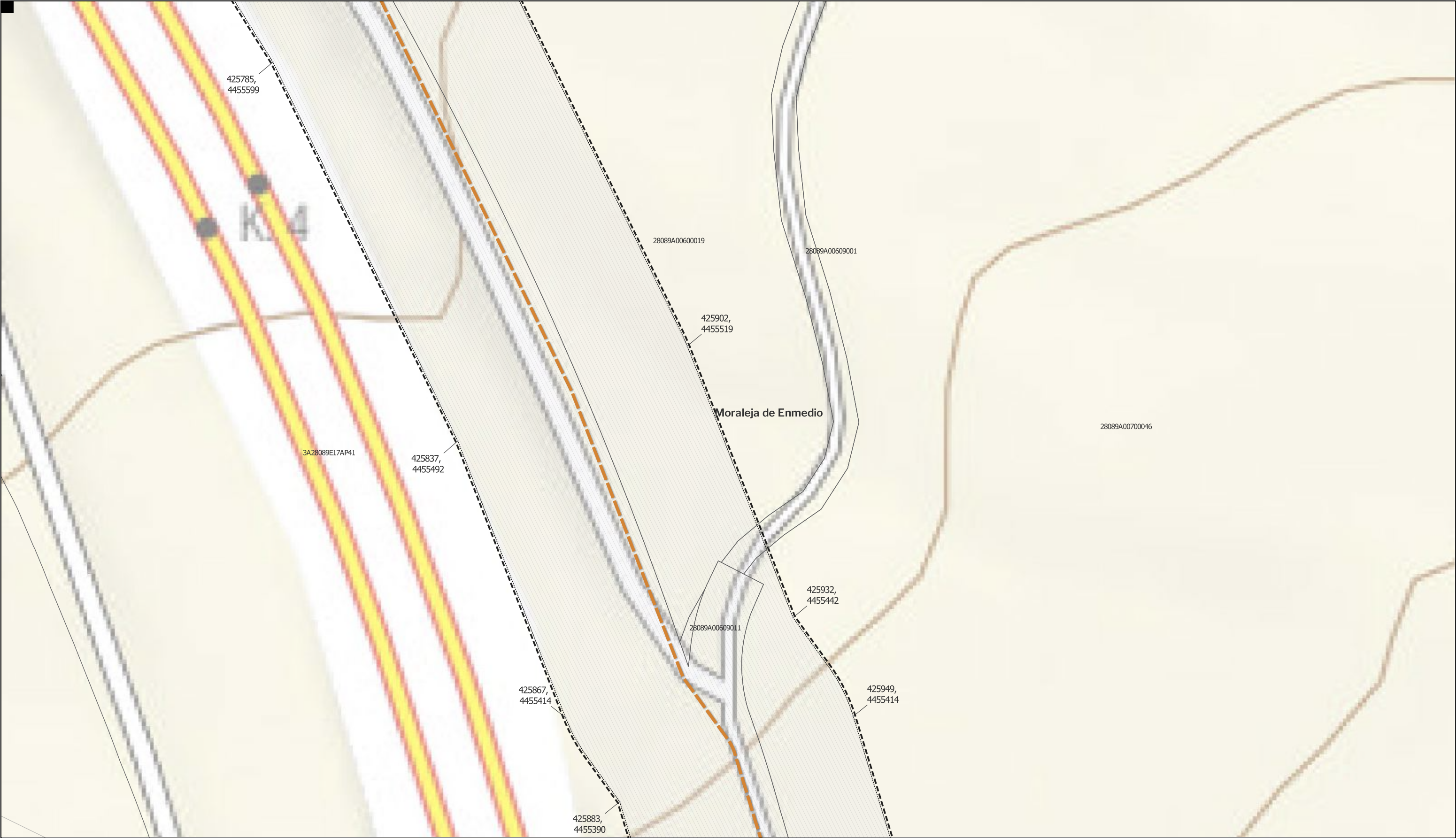
PROMOTOR

CEPSA

MITRA BETA, S.L.U.

Segundo Mata 1, 2ª, 5. 28224 Pozuelo de Alarcón, Madrid Telf. +34 917 144 220 www.spatialconcepts.eu

Nota: la información utilizada en los planos procede de fuentes oficiales, y se encuentra georeferenciada en el sistema de coordenadas ETRS 89 - 30N



LEYENDA

- Delimitaciones territoriales

 - Parcelario municipal con referencia catastral
- Nueva Infraestructura Eléctrica

 - Límite de zona de afección de las Infraestructuras
- Tramo compartido con PEI "El Casar" (Pfol.748) (SIA 22/185) Exp. 10-UB2-00184.6/2022) y PFV Gran Fregacedos (Pfol. 239)

 - Línea Subterránea
- Calificación

 - Ámbito del Plan Especial

Nota: la información utilizada en los planos procede de fuentes oficiales, y se encuentra georeferenciada en el sistema de coordenadas ETRS 89 - 30N



PROYECTO: PLAN ESPECIAL DE INFRAESTRUCTURAS DE EVACUACIÓN "NUDO BUENAVISTA"

TÍTULO DEL PLANO: **Ámbito**

ESCALA: 1:1.000 en A3

PROYECTO: 2112

ESCALA GRÁFICA: 0 10 20 m

FECHA: Junio 2024

EQUIPO REDACTOR

GRUPO SC Natalia Chinchilla
Arq. Col. 12282 COAM
David Rojo
Arq. Col. 2956 COACyLE

PROMOTOR

CEPSA MITRA BETA, S.L.U.

Segundo Mata 1, 2ª, 5. 28224 Pozuelo de Alarcón, Madrid Telf. +34 917 144 220 www.spatialconcepts.eu

DE 93 HOJAS

I.6.1. 28



LEYENDA

Delimitaciones territoriales

Parcelario municipal con referencia catastral

Nueva Infraestructura Eléctrica

Límite de zona de afección de las Infraestructuras

Tramo compartido con PEI "El Casar" (Ptot.748) (SIA 22/185) Exp. 10-UB2-00184.6/2022) y PFV Gran Fregacedos (Ptot. 239)

Línea Subterránea

Calificación

Ámbito del Plan Especial



PROYECTO: PLAN ESPECIAL DE INFRAESTRUCTURAS DE EVACUACIÓN "NUDO BUENAVISTA"

TÍTULO DEL PLANO

Ámbito

ESCALA 1:1.000 en A3

PROYECTO 2112

ESCALA GRÁFICA 0 10 20 m

FECHA Junio 2024

EQUIPO REDACTOR

GRUPO SC

Natalia Chinchilla Arq. Col. 12282 COAM

David Rojo Arq. Col. 2956 COACyLE

PROMOTOR

CEPSA

MITRA BETA, S.L.U.

Segundo Mata 1, 2ª, 5. 28224 Pozuelo de Alarcón, Madrid Telf. +34 917 144 220 www.spatialconcepts.eu

DE 93 HOJAS

I.6.1. 29



LEYENDA

- Delimitaciones territoriales

 - Parcelario municipal con referencia catastral
- Nueva Infraestructura Eléctrica

 - Límite de zona de afección de las Infraestructuras
- Tramo compartido con PEI "El Casar" (Ptot.748) (SIA 22/185) Exp. 10-UB2-00184.6/2022) y PFV Gran Fregacedos (Ptot. 239)

 - Línea aérea
 - Línea Subterránea
- Calificación

 - Ámbito del Plan Especial

Nota: la información utilizada en los planos procede de fuentes oficiales, y se encuentra georeferenciada en el sistema de coordenadas ETRS 89 - 30N



PROYECTO: PLAN ESPECIAL DE INFRAESTRUCTURAS

INFRAESTRUCTURAS DE EVACUACIÓN

"NUDO BUENAVISTA"

TÍTULO DEL PLANO
Ámbito

ESCALA
1:1.000 en A3

PROYECTO
2112

ESCALA GRÁFICA
0 10 20 m

FECHA
Junio 2024

EQUIPO REDACTOR

GRUPO SC

Natalia Chinchilla
Arq. Col. 12282 COAM

David Rojo
Arq. Col. 2956 COACyLE

PROMOTOR

MITRA BETA, S.L.U.

CEPSA

Segundo Mata 1, 2ª, 5. 28224 Pozuelo de Alarcón, Madrid Telf. +34 917 144 220 www.spatialconcepts.eu

DE 93 HOJAS

I.6.1. 30



LEYENDA

Delimitaciones territoriales

Parcelario municipal con referencia catastral

Nueva Infraestructura Eléctrica

Límite de zona de afección de las Infraestructuras

Tramo compartido con PEI "El Casar" (Ptot.748) (SIA 22/185) Exp. 10-UB2-00184.6/2022) y PFV Gran Fregacedos (Ptot. 239)

Calificación

Ámbito del Plan Especial

Línea aérea

LOCALIZACIÓN TERRITORIAL

PROYECTO: PLAN ESPECIAL DE INFRAESTRUCTURAS

INFRAESTRUCTURAS DE EVACUACIÓN

"NUDO BUENAVISTA"

TÍTULO DEL PLANO

Ámbito

ESCALA 1:1.000 en A3

PROYECTO 2112

ESCALA GRÁFICA 0 10 20 m

FECHA Junio 2024

EQUIPO REDACTOR

GRUPO SC Natalia Chinchilla Arq. Col. 12282 COAM David Rojo Arq. Col. 2956 COACyLE

PROMOTOR

CEPSA MITRA BETA, S.L.U.

Segundo Mata 1, 2ª, 5. 28224 Pozuelo de Alarcón, Madrid Telf. +34 917 144 220 www.spatialconcepts.eu

DE 93 HOJAS

I.6.1. 31

Nota: la información utilizada en los planos procede de fuentes oficiales, y se encuentra georeferenciada en el sistema de coordenadas ETRS 89 - 30N



LEYENDA

- Delimitaciones territoriales

Parcelario municipal con referencia catastral
- Nueva Infraestructura Eléctrica

Límite de zona de afección de las Infraestructuras
- Tramo compartido con PEI "El Casar" (Ptot.748) (SIA 22/185) Exp. 10-UB2-00184.6/2022) y PFV Gran Fregacedos (Ptot. 239)

Línea aérea
- Calificación

Ámbito del Plan Especial

Nota: la información utilizada en los planos procede de fuentes oficiales, y se encuentra georeferenciada en el sistema de coordenadas ETRS 89 - 30N



PROYECTO: PLAN ESPECIAL DE INFRAESTRUCTURAS DE EVACUACIÓN "NUDO BUENAVISTA"

TÍTULO DEL PLANO: **I.6.1. 32**

DE 93 HOJAS

ESCALA: 1:1.000 en A3

PROYECTO: 2112

ESCALA GRÁFICA: 0 10 20 m

FECHA: Junio 2024

EQUIPO REDACTOR

GRUPO SC

Natalia Chinchilla
Arq. Col. 12282 COAM

David Rojo
Arq. Col. 2956 COACyLE

PROMOTOR

MITRA BETA, S.L.U.

CEPSA

Segundo Mata 1, 2ª, 5. 28224 Pozuelo de Alarcón, Madrid

Telf. +34 917 144 220

www.spatialconcepts.eu



LEYENDA

Delimitaciones territoriales

Parcelario municipal con referencia catastral

Nueva Infraestructura Eléctrica

Límite de zona de afección de las Infraestructuras

Tramo compartido con PEI "El Casar" (Pfol.748) (SIA 22/185) Exp. 10-UB2-00184.6/2022) y PFV Gran Fregacedos (Pfol. 239)

Línea aérea

Calificación

Ámbito del Plan Especial



PROYECTO: PLAN ESPECIAL DE INFRAESTRUCTURAS

INFRAESTRUCTURAS DE EVACUACIÓN

"NUDO BUENAVISTA"

TÍTULO DEL PLANO

Ámbito

ESCALA 1:1.000 en A3

PROYECTO 2112

ESCALA GRÁFICA 0 10 20 m

FECHA Junio 2024

EQUIPO REDACTOR

GRUPO SC

Natalia Chinchilla Arq. Col. 12282 COAM

David Rojo Arq. Col. 2956 COACyLE

PROMOTOR

CEPSA

MITRA BETA, S.L.U.

Segundo Mata 1, 2ª, 5. 28224 Pozuelo de Alarcón, Madrid Telf. +34 917 144 220 www.spatialconcepts.eu

DE 93 HOJAS

I.6.1. 33



LEYENDA

Delimitaciones territoriales

Parcelario municipal con referencia catastral

Nueva Infraestructura Eléctrica

Límite de zona de afección de las Infraestructuras

Tramo compartido con PEI "El Casar" (Ptot.748) (SIA 22/185) Exp. 10-UB2-00184.6/2022) y PFV Gran Fregacedos (Ptot. 239)

Línea aérea

Calificación

Ámbito del Plan Especial

LOCALIZACIÓN TERRITORIAL

PROYECTO: PLAN ESPECIAL DE INFRAESTRUCTURAS

INFRAESTRUCTURAS DE EVACUACIÓN

"NUDO BUENAVISTA"

TÍTULO DEL PLANO

Ámbito

ESCALA 1:1.000 en A3

PROYECTO 2112

ESCALA GRÁFICA 0 10 20 m

FECHA Junio 2024

EQUIPO REDACTOR

GRUPO SC

Natalia Chinchilla Arq. Col. 12282 COAM

David Rojo Arq. Col. 2956 COACyLE

PROMOTOR

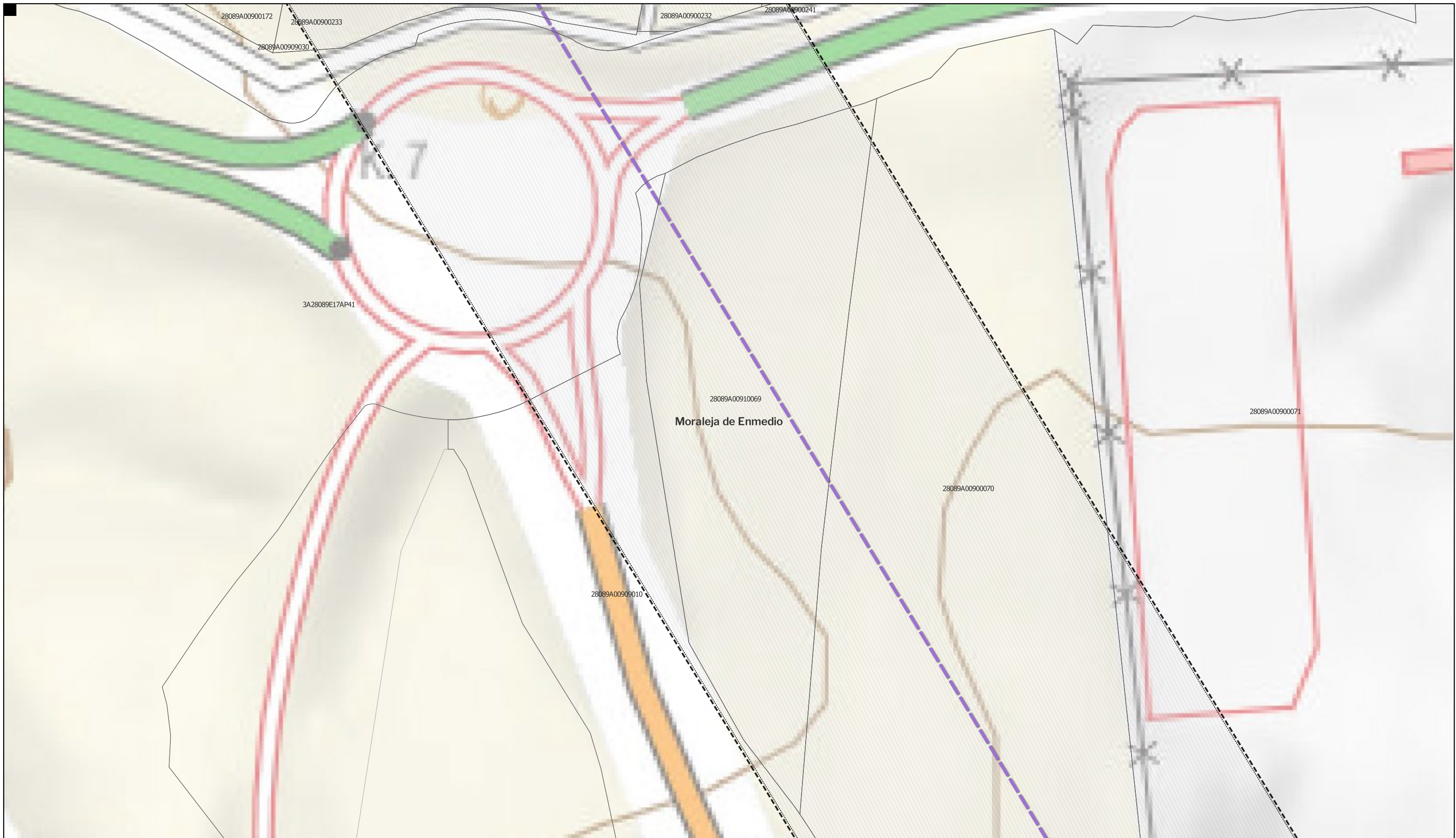
CEPSA

MITRA BETA, S.L.U.

Segundo Mata 1, 2ª, 5. 28224 Pozuelo de Alarcón, Madrid Telf. +34 917 144 220 www.spatialconcepts.eu


Nota: la información utilizada en los planos procede de fuentes oficiales, y se encuentra georeferenciada en el sistema de coordenadas ETRS 89 - 30N

DE 93
HOJAS




LEYENDA

Delimitaciones territoriales

 Parcelario municipal
con referencia catastral


Nueva Infraestructura Eléctrica

 Límite de zona de afección de las Infraestructuras

Tramo compartido con
PEI "El Casar" (Pfof.748) (SIA 22/185)
Exp. 10-UB2-00184.6/2022) y
PFV Gran Fregacedos (Pfof. 239)

— Línea aérea

Calificación

 Ámbito del Plan Especial



PROYECTO: PLAN ESPECIAL DE INFRAESTRUCTURAS
INFRAESTRUCTURAS DE EVACUACIÓN
"NUDO BUENAVISTA"

TÍTULO DEL PLANO
Ámbito

PROYECTO
2112

ESCALA GRÁFICA
0 10 20 m

FECHA
Junio 2024

DE
93
HOJAS

EQUIPO REDACTOR

GRUPO SC Natalia Chinchilla
Arq. Col. 12282 COAM
David Rojo
Arq. Col. 2956 COACyLE

PROMOTOR

 MITRA BETA, S.L.U.

Nota: la información utilizada en los planos procede de fuentes oficiales, y se encuentra georeferenciada en el sistema de coordenadas ETRS 89 - 30N

Segundo Mata 1, 2ª, 5. 28224 Pozuelo de Alarcón, Madrid Telf. +34 917 144 220 www.spatialconcepts.eu



LEYENDA

Delimitaciones territoriales

Parcelario municipal con referencia catastral

Nueva Infraestructura Eléctrica

Límite de zona de afección de las Infraestructuras

Tramo compartido con PEI "El Casar" (Ptot.748) (SIA 22/185) Exp. 10-UB2-00184.6/2022) y PFV Gran Fregacedos (Ptot. 239)

Línea aérea

Calificación

Ámbito del Plan Especial

LOCALIZACIÓN TERRITORIAL

PROYECTO: PLAN ESPECIAL DE INFRAESTRUCTURAS DE EVACUACIÓN "NUDO BUENAVISTA"

TÍTULO DEL PLANO

Ámbito

ESCALA 1:1.000 en A3

PROYECTO 2112

ESCALA GRÁFICA 0 10 20 m

FECHA Junio 2024

EQUIPO REDACTOR

GRUPO SC

Natalia Chinchilla Arq. Col. 12282 COAM

David Rojo Arq. Col. 2956 COACyLE

PROMOTOR

MITRA BETA, S.L.U.

CEPSA

Segundo Mata 1, 2ª, 5. 28224 Pozuelo de Alarcón, Madrid Telf. +34 917 144 220 www.spatialconcepts.eu

Nota: la información utilizada en los planos procede de fuentes oficiales, y se encuentra georeferenciada en el sistema de coordenadas ETRS 89 - 30N



LEYENDA

- Delimitaciones territoriales

 - Parcelario municipal con referencia catastral
- Nueva Infraestructura Eléctrica

 - Límite de zona de afección de las Infraestructuras
- Tramo compartido con PEI "El Casar" (Pfol.748) (SIA 22/185) Exp. 10-UB2-00184.6/2022) y PFV Gran Fregacedos (Pfol. 239)

 - Línea aérea
- Calificación

 - Ámbito del Plan Especial

Nota: la información utilizada en los planos procede de fuentes oficiales, y se encuentra georeferenciada en el sistema de coordenadas ETRS 89 - 30N



PROYECTO: PLAN ESPECIAL DE INFRAESTRUCTURAS

INFRAESTRUCTURAS DE EVACUACIÓN

"NUDO BUENAVISTA"

TÍTULO DEL PLANO

Ámbito

ESCALA 1:1.000 en A3

PROYECTO 2112

ESCALA GRÁFICA 0 10 20 m

FECHA Junio 2024

EQUIPO REDACTOR

GRUPO SC Natalia Chinchilla Arq. Col. 12282 COAM David Rojo Arq. Col. 2956 COACyLE

PROMOTOR

CEPSA MITRA BETA, S.L.U.

Segundo Mata 1, 2ª, 5. 28224 Pozuelo de Alarcón, Madrid Telf. +34 917 144 220 www.spatialconcepts.eu

DE 93 HOJAS

I.6.1. 37



LEYENDA

Delimitaciones territoriales

Parcelario municipal con referencia catastral

Nueva Infraestructura Eléctrica

Límite de zona de afección de las Infraestructuras

Tramo compartido con PEI "El Casar" (Ptot.748) (SIA 22/185) Exp. 10-UB2-00184.6/2022) y PFV Gran Fregacedos (Ptot. 239)

Línea aérea

Calificación

Ámbito del Plan Especial

LOCALIZACIÓN TERRITORIAL

PROYECTO: PLAN ESPECIAL DE INFRAESTRUCTURAS

INFRAESTRUCTURAS DE EVACUACIÓN

"NUDO BUENAVISTA"

TÍTULO DEL PLANO

Ámbito

ESCALA 1:1.000 en A3

PROYECTO 2112

ESCALA GRÁFICA 0 10 20 m

FECHA Junio 2024

DE 93 HOJAS

I.6.1. 38

EQUIPO REDACTOR

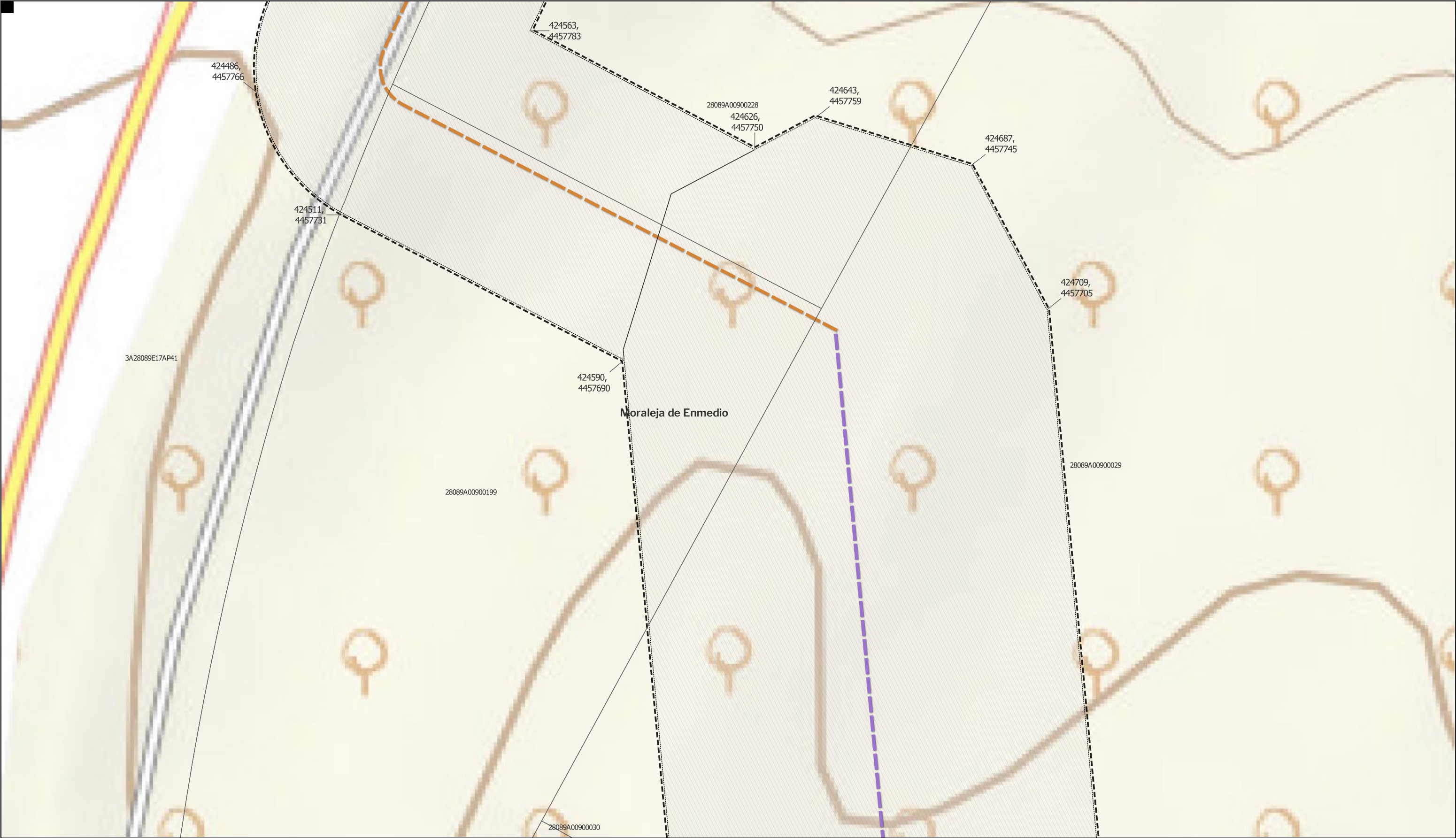
GRUPO SC Natalia Chinchilla Arq. Col. 12282 COAM David Rojo Arq. Col. 2956 COACyLE

PROMOTOR

CEPSA MITRA BETA, S.L.U.

Segundo Mata 1, 2ª, 5. 28224 Pozuelo de Alarcón, Madrid Telf. +34 917 144 220 www.spatialconcepts.eu

Nota: la información utilizada en los planos procede de fuentes oficiales, y se encuentra georeferenciada en el sistema de coordenadas ETRS 89 - 30N



LEYENDA

- Delimitaciones territoriales

 - Parcelario municipal con referencia catastral
- Nueva Infraestructura Eléctrica

 - Límite de zona de afección de las Infraestructuras
- Tramo compartido con PEI "El Casar" (Ptot.748) (SIA 22/185) Exp. 10-UB2-00184.6/2022) y PFV Gran Fregacedos (Ptot. 239)

 - Línea aérea
 - Línea Subterránea
- Calificación

 - Ámbito del Plan Especial

Nota: la información utilizada en los planos procede de fuentes oficiales, y se encuentra georeferenciada en el sistema de coordenadas ETRS 89 - 30N



PROYECTO: PLAN ESPECIAL DE INFRAESTRUCTURAS

INFRAESTRUCTURAS DE EVACUACIÓN

"NUDO BUENAVISTA"

TÍTULO DEL PLANO

Ámbito

ESCALA 1:1.000 en A3

PROYECTO 2112

ESCALA GRÁFICA 0 10 20 m

FECHA Junio 2024

DE 93 HOJAS

I.6.1. 39

EQUIPO REDACTOR

GRUPO SC Natalia Chinchilla
Arq. Col. 12282 COAM
David Rojo
Arq. Col. 2956 COACyLE

PROMOTOR

CEPSA MITRA BETA, S.L.U.

Segundo Mata 1, 2ª, 5. 28224 Pozuelo de Alarcón, Madrid Telf. +34 917 144 220 www.spatialconcepts.eu



LEYENDA

- Delimitaciones territoriales

 - Parcelario municipal con referencia catastral
- Nueva Infraestructura Eléctrica

 - Límite de zona de afección de las Infraestructuras
- Tramo compartido con PEI "El Casar" (Ptot.748) (SIA 22/185) Exp. 10-UB2-00184.6/2022) y PFV Gran Fregacedos (Ptot. 239)

 - Línea Subterránea
- Calificación

 - Ámbito del Plan Especial

Nota: la información utilizada en los planos procede de fuentes oficiales, y se encuentra georeferenciada en el sistema de coordenadas ETRS 89 - 30N



PROYECTO: PLAN ESPECIAL DE INFRAESTRUCTURAS

INFRAESTRUCTURAS DE EVACUACIÓN

"NUDO BUENAVISTA"

TÍTULO DEL PLANO

Ámbito

ESCALA 1:1.000 en A3

PROYECTO 2112

EQUIPO REDACTOR

GRUPO SC Natalia Chinchilla Arq. Col. 12282 COAM David Rojo Arq. Col. 2956 COACyLE

Segundo Mata 1, 2ª, 5. 28224 Pozuelo de Alarcón, Madrid Telf. +34 917 144 220 www.spatialconcepts.eu

DE 93 HOJAS

I.6.1. 40

ESCALA GRÁFICA 0 10 20 m

FECHA Junio 2024

PROMOTOR

CEPSA MITRA BETA, S.L.U.



LEYENDA

- Delimitaciones territoriales

Parcelario municipal con referencia catastral
- Nueva Infraestructura Eléctrica

Límite de zona de afección de las Infraestructuras
- Tramo compartido con PEI "El Casar" (Ptot.748) (SIA 22/185) Exp. 10-UB2-00184.6/2022) y PFV Gran Fregacedos (Ptot. 239)

Línea Subterránea
- Calificación

Ámbito del Plan Especial

Nota: la información utilizada en los planos procede de fuentes oficiales, y se encuentra georeferenciada en el sistema de coordenadas ETRS 89 - 30N



PROYECTO: PLAN ESPECIAL DE INFRAESTRUCTURAS

INFRAESTRUCTURAS DE EVACUACIÓN

"NUDO BUENAVISTA"

TÍTULO DEL PLANO

Ámbito

ESCALA 1:1.000 en A3

PROYECTO 2112

ESCALA GRÁFICA 0 10 20 m

FECHA Junio 2024

EQUIPO REDACTOR

GRUPO SC Natalia Chinchilla Arq. Col. 12282 COAM David Rojo Arq. Col. 2956 COACyLE

PROMOTOR

CEPSA MITRA BETA, S.L.U.

Segundo Mata 1, 2ª, 5. 28224 Pozuelo de Alarcón, Madrid Telf. +34 917 144 220 www.spatialconcepts.eu

DE 93 HOJAS

I.6.1. 41



LEYENDA

Delimitaciones territoriales

Parcelario municipal con referencia catastral

Nueva Infraestructura Eléctrica

Límite de zona de afección de las Infraestructuras

Tramo compartido con PEI "El Casar" (Pfol.748) (SIA 22/185) Exp. 10-UB2-00184.6/2022) y PFV Gran Fregacedos (Pfol. 239)

Línea Subterránea

Calificación

Ámbito del Plan Especial

LOCALIZACIÓN TERRITORIAL

PROYECTO: PLAN ESPECIAL DE INFRAESTRUCTURAS

INFRAESTRUCTURAS DE EVACUACIÓN

"NUDO BUENAVISTA"

TÍTULO DEL PLANO

Ámbito

ESCALA 1:1.000 en A3

PROYECTO 2112

ESCALA GRÁFICA 0 10 20 m

FECHA Junio 2024

EQUIPO REDACTOR

GRUPO SC Natalia Chinchilla Arq. Col. 12282 COAM David Rojo Arq. Col. 2956 COACyLE

PROMOTOR

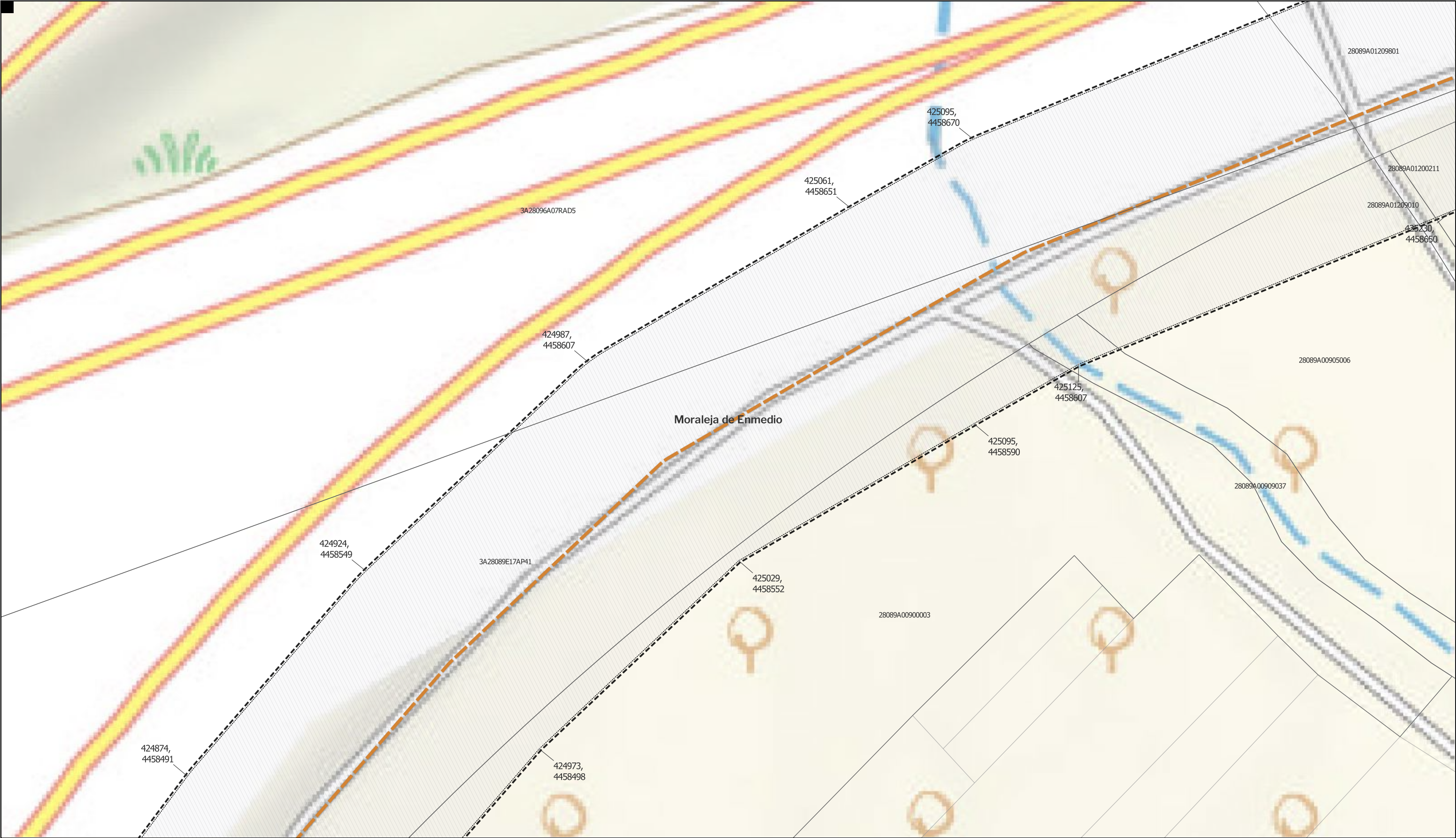
CEPSA MITRA BETA, S.L.U.

Segundo Mata 1, 2ª, 5. 28224 Pozuelo de Alarcón, Madrid Telf. +34 917 144 220 www.spatialconcepts.eu

Nota: la información utilizada en los planos procede de fuentes oficiales, y se encuentra georeferenciada en el sistema de coordenadas ETRS 89 - 30N

DE 93 HOJAS

I.6.1. 42



LEYENDA

Delimitaciones territoriales

Parcelario municipal con referencia catastral

Nueva Infraestructura Eléctrica

Límite de zona de afección de las Infraestructuras

Tramo compartido con PEI "El Casar" (Pfol.748) (SIA 22/185) Exp. 10-UB2-00184.6/2022) y PFV Gran Fregacedos (Pfol. 239)

Línea Subterránea

Calificación

Ámbito del Plan Especial



PROYECTO: PLAN ESPECIAL DE INFRAESTRUCTURAS

INFRAESTRUCTURAS DE EVACUACIÓN

"NUDO BUENAVISTA"

TÍTULO DEL PLANO

Ámbito

ESCALA 1:1.000 en A3

PROYECTO 2112

ESCALA GRÁFICA 0 10 20 m

FECHA Junio 2024

EQUIPO REDACTOR

GRUPO SC

Natalia Chinchilla Arq. Col. 12282 COAM

David Rojo Arq. Col. 2956 COACyLE

PROMOTOR

CEPSA

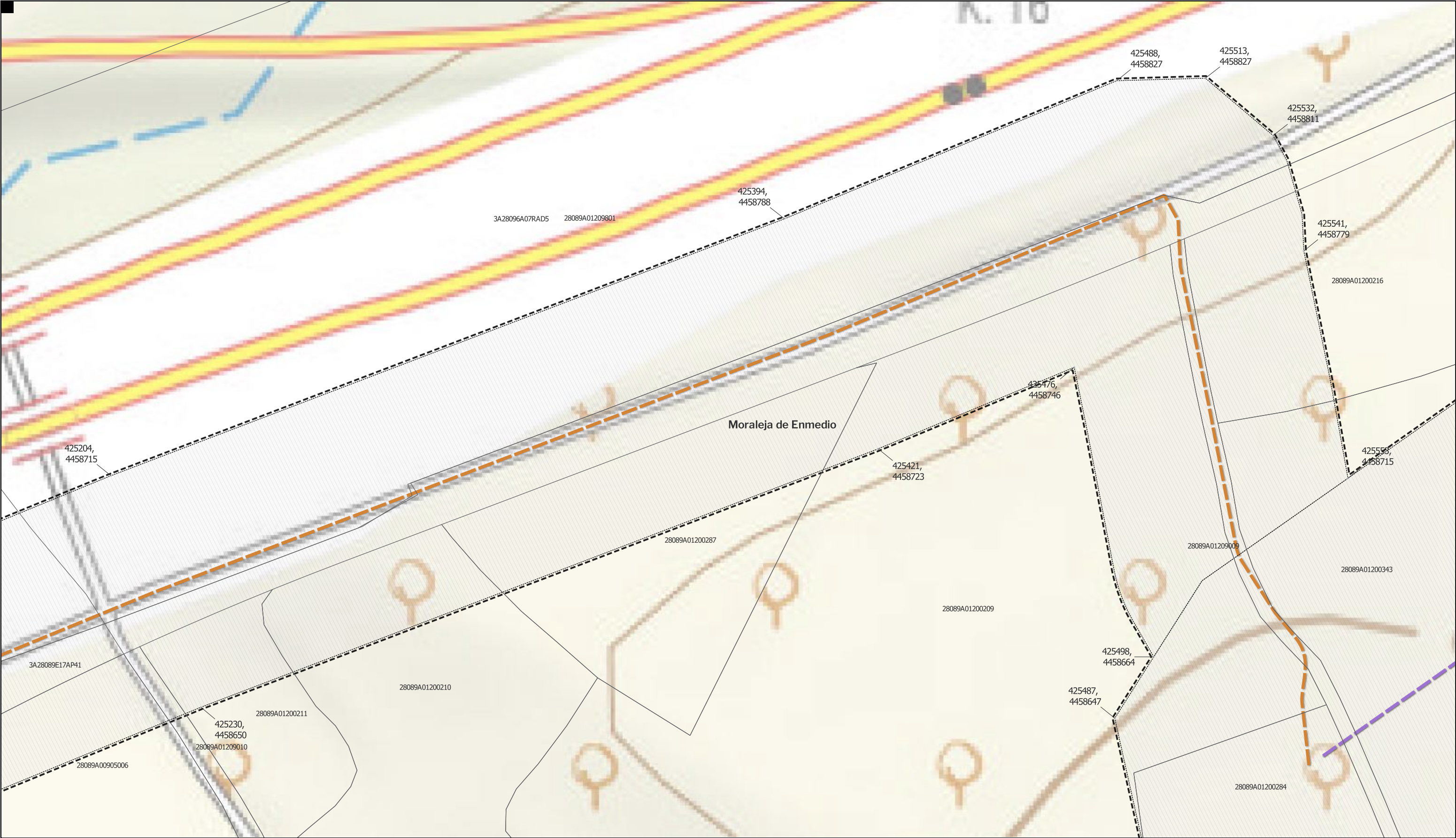
MITRA BETA, S.L.U.

Segundo Mata 1, 2ª, 5. 28224 Pozuelo de Alarcón, Madrid Telf. +34 917 144 220 www.spatialconcepts.eu

DE 93

HOJAS

I.6.1. 43



LEYENDA

Delimitaciones territoriales

Parcelario municipal con referencia catastral

Nueva Infraestructura Eléctrica

Límite de zona de afección de las Infraestructuras

Tramo compartido con PEI "El Casar" (Ptot.748) (SIA 22/185) Exp. 10-UB2-00184.6/2022) y PFV Gran Fregacedos (Ptot. 239)

Línea aérea

Línea Subterránea

Calificación

Ámbito del Plan Especial

Nota: la información utilizada en los planos procede de fuentes oficiales, y se encuentra georeferenciada en el sistema de coordenadas ETRS 89 - 30N



PROYECTO: PLAN ESPECIAL DE INFRAESTRUCTURAS DE EVACUACIÓN

"NUDO BUENAVISTA"

TÍTULO DEL PLANO

Ámbito

ESCALA 1:1.000 en A3

PROYECTO 2112

ESCALA GRÁFICA 0 10 20 m

FECHA Junio 2024

EQUIPO REDACTOR

GRUPO SC Natalia Chinchilla Arq. Col. 12282 COAM David Rojo Arq. Col. 2956 COACyLE

PROMOTOR

CEPSA MITRA BETA, S.L.U.

Segundo Mata 1, 2ª, 5. 28224 Pozuelo de Alarcón, Madrid Telf. +34 917 144 220 www.spatialconcepts.eu

DE 93 HOJAS

I.6.1. 44



LEYENDA

Delimitaciones territoriales

Parcelario municipal con referencia catastral

Nueva Infraestructura Eléctrica

Límite de zona de afección de las Infraestructuras

Tramo compartido con PEI "El Casar" (Pfort.748) (SIA 22/185) Exp. 10-UB2-00184.6/2022) y PFV Gran Fregacedos (Pfort. 239)

Línea aérea

Línea Subterránea

Calificación

Ámbito del Plan Especial



PROYECTO: PLAN ESPECIAL DE INFRAESTRUCTURAS

INFRAESTRUCTURAS DE EVACUACIÓN

"NUDO BUENAVISTA"

TÍTULO DEL PLANO

Ámbito

ESCALA 1:1.000 en A3

PROYECTO 2112

ESCALA GRÁFICA 0 10 20 m

FECHA Junio 2024

EQUIPO REDACTOR

GRUPO SC

Natalia Chinchilla
Arq. Col. 12282 COAM

David Rojo
Arq. Col. 2956 COACyLE

PROMOTOR

CEPSA

MITRA BETA, S.L.U.

Segundo Mata 1, 2ª, 5. 28224 Pozuelo de Alarcón, Madrid Telf. +34 917 144 220 www.spatialconcepts.eu



LEYENDA

Delimitaciones territoriales

Parcelario municipal con referencia catastral

Nueva Infraestructura Eléctrica

Límite de zona de afección de las Infraestructuras

Tramo compartido con PEI "El Casar" (Pfol.748) (SIA 22/185) Exp. 10-UB2-00184.6/2022) y PFV Gran Fregacedos (Pfol. 239)

Línea aérea

Calificación

Ámbito del Plan Especial

LOCALIZACIÓN TERRITORIAL

Comunidad de Madrid

Castilla - La Mancha

PROYECTO: PLAN ESPECIAL DE INFRAESTRUCTURAS

INFRAESTRUCTURAS DE EVACUACIÓN

"NUDO BUENAVISTA"

TÍTULO DEL PLANO

Ámbito

ESCALA

1:1.000 en A3

PROYECTO

2112

ESCALA GRÁFICA

0 10 20 m

FECHA

Junio 2024

EQUIPO REDACTOR

GRUPO SC

Natalia Chinchilla
Arq. Col. 12282 COAM
David Rojo
Arq. Col. 2956 COACyLE

PROMOTOR

CEPSA

MITRA BETA, S.L.U.

Segundo Mata 1, 2ª, 5. 28224 Pozuelo de Alarcón, Madrid

Telf. +34 917 144 220

www.spatialconcepts.eu

DE

93

HOJAS

Nota: la información utilizada en los planos procede de fuentes oficiales, y se encuentra georeferenciada en el sistema de coordenadas ETRS 89 - 30N



LEYENDA

Delimitaciones territoriales

Parcelario municipal con referencia catastral

Nueva Infraestructura Eléctrica

Límite de zona de afección de las Infraestructuras

Tramo compartido con PEI "El Casar" (Pfol.748) (SIA 22/185) Exp. 10-UB2-00184.6/2022) y PFV Gran Fregacedos (Pfol. 239)

Línea aérea

Calificación

Ámbito del Plan Especial

LOCALIZACIÓN TERRITORIAL

PROYECTO: PLAN ESPECIAL DE INFRAESTRUCTURAS

INFRAESTRUCTURAS DE EVACUACIÓN

"NUDO BUENAVISTA"

TÍTULO DEL PLANO

Ámbito

ESCALA

1:1.000 en A3

PROYECTO

2112

ESCALA GRÁFICA

0 10 20 m

FECHA

Junio 2024

EQUIPO REDACTOR

GRUPO

SC

Natalia Chinchilla

Arq. Col. 12282 COAM

David Rojo

Arq. Col. 2956 COACyLE

PROMOTOR

CEPSA

MITRA BETA, S.L.U.

Segundo Mata 1, 2ª, 5. 28224 Pozuelo de Alarcón, Madrid

Telf. +34 917 144 220

www.spatialconcepts.eu

DE

93

HOJAS

I.6.1. 47

Nota: la información utilizada en los planos procede de fuentes oficiales, y se encuentra georeferenciada en el sistema de coordenadas ETRS 89 - 30N