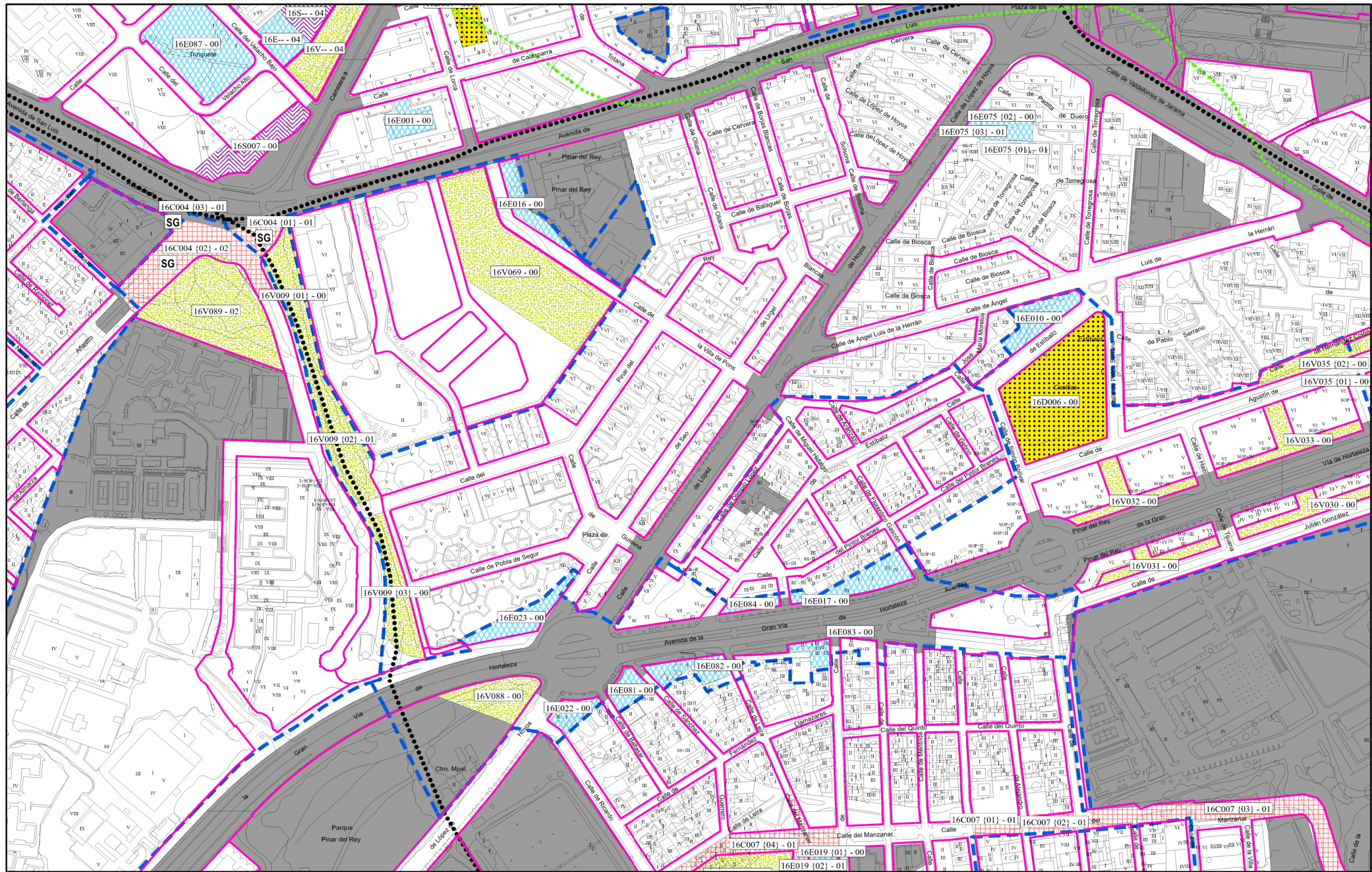
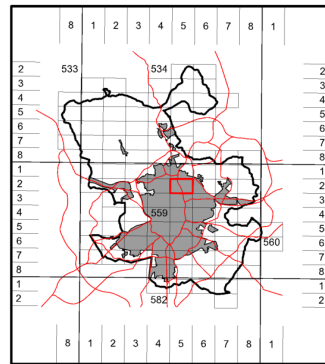


Plan General de Ordenación Urbana 1997

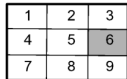


464QIVAV77WDEN2

Gráfico de distribución de hojas 1:5000 del Término Municipal

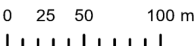


División hojas 1: 2000



0.25 Ha

Escala gráfica



Alineaciones	
	Alineación oficial y en volumetría específica
Áreas de reparto	
	Límite de áreas de reparto

Áreas de reparto	
AUC.11.02	Suelo Urbano
API.14.07	Suelo urbano común
APE.05.14	Planeamiento incorporado
APR.21.05	Planeamiento remitido
ADP.18.01	Dotaciones privadas
	Independiente por protección
Suelo Urbanizable	
UZI.0.09	Incorporado
UZP.1.02	Programado. Primer cuatrienio
UZP.2.02	Programado. Segundo cuatrienio
UZP.3.05	Programado. Tercer cuatrienio

Acciones sobre dotaciones	
Ocupan suelo	
	Dotaciones existentes
	Equipamiento
	Deportivo
	Servicio público
	Administración pública
	Zonas verdes
	Servicios infraestructurales
	Servicios de transporte
	Vía pública
No ocupan suelo	
	Servicios infraestructurales
	Servicios de transporte
	Acciones de mejora sobre vía pública
	Acción puntual

Sistema General: <b>SG.1.02</b> Sector	
Tipo de Dotación	
V	Zonas verdes
D	Deportivo
E	Equipamiento
S	Servicio público
A	Administración pública
I	Servicios infraestructurales
T	Servicios de transporte
C	Vía pública

Modos de obtención de suelo	
00	Suelo obtenido
01	Transferencia de aprovechamientos urbanísticos
02	Unidad de ejecución
03	Gestión incorporada
04	Actuación aislada en suelo urbano
05	SG incluido en suelo urbano con gestión incorporada
06	SG incluido en suelo urbanizable incorporado
07	SG adscrito a, o incluido en UZP.1
08	SG adscrito a, o incluido en UZP.2
09	SG adscrito a, o incluido en UZP.3
10	SG incluido en suelo urbanizable no programado
11	En suelo no urbanizable
12	Otros

G-53/6 Plano original. Plan General 1997.  
G-53/6M Plano modificado. Plan especial (n° expediente 135-2024-00004)

La información del plano modificado solo es válido en el ámbito de ordenación del expediente referenciado

Gestión

559/5-2/6

G-53/6M

Información de Firmantes del Documento



MERCEDES CONCEPCION PERERA SABIO - JEFA DE UNIDAD  
FRANCISCO JAVIER GARCIA MORUNO - CONSEJERO TECNICO  
MARIA BELEN COLLADA HOLGUERAS - JEFE/A SERVICIO  
EVA MARIA TORRES BERRUEZO - SUBDIRECTORA GENERAL DE PLANEAMIENTO  
URL de Verificación: [https://csv.madrid.es/VECSV\\_WBCONSULTA/VerificarCove.do](https://csv.madrid.es/VECSV_WBCONSULTA/VerificarCove.do)

Fecha Firma: 30/09/2025 15:51:58  
Fecha Firma: 30/09/2025 15:58:23  
Fecha Firma: 30/09/2025 16:36:25  
Fecha Firma: 30/09/2025 16:48:27  
CSV : 464QIVAV77WDEN2

