

# PLAN ESPECIAL DE INFRAESTRUCTURAS PEI-PFOT-262 REFERENTE A LA PSFV MAURICIO SOLAR Y LA SUBESTACIÓN ELÉCTRICA Y LÍNEAS ASOCIADAS.

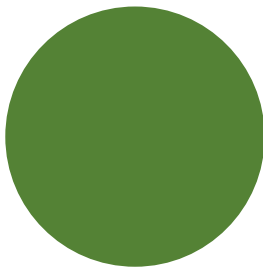
VERSIÓN INICIAL DEL PLAN: DOCUMENTO PARA APROBACIÓN INICIAL

BLOQUE I. DOCUMENTACIÓN INFORMATIVA

ANEXO II. DOCUMENTACIÓN FOTOGRÁFICA

TÉRMINOS MUNICIPALES DE CHINCHÓN Y MORATA DE  
TAJUÑA.

COMUNIDAD DE MADRID



Este documento es copia original firmado. Se han ocultado datos personales en aplicación de la normativa vigente

MAYO 2023

RH ESTUDIO

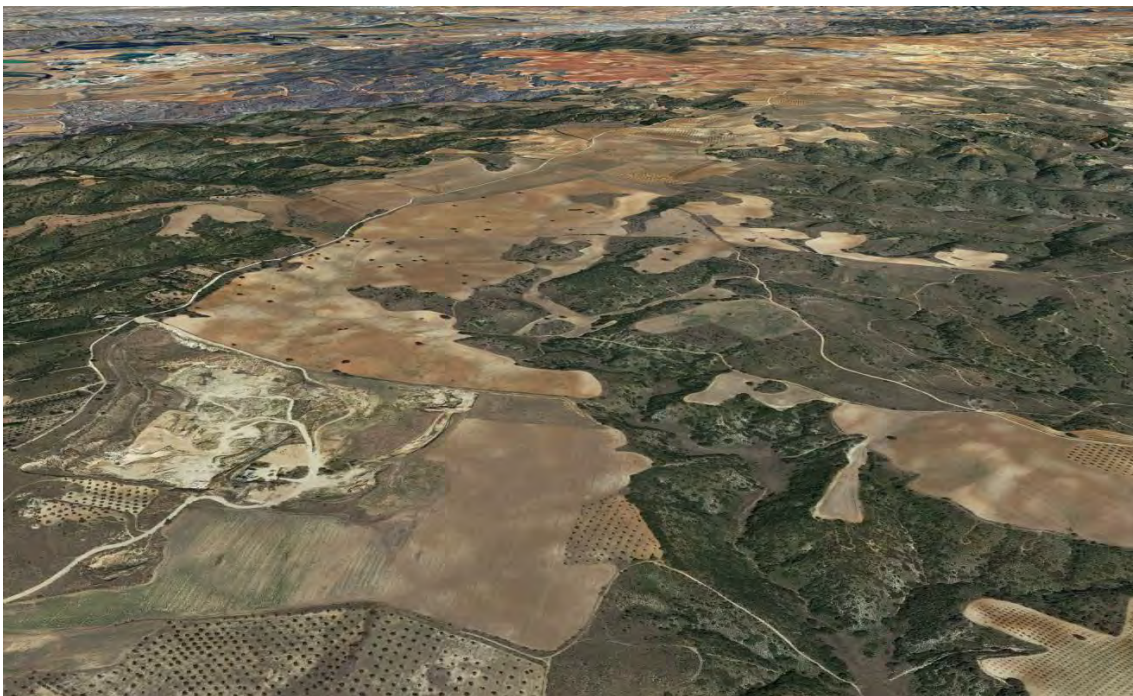
## ANEXO II. DOCUMENTACIÓN FOTOGRÁFICA

Este documento es copia original firmado. Se han ocultado datos personales en aplicación de la normativa vigente



*Ortofotografía de la ubicación de PSFV de Mauricio Solar. Fuente: Google Earth Pro.*

Este documento es copia original firmado. Se han ocultado datos personales en aplicación de la normativa vigente



*Entorno de la PSFV Mauricio Solar con vista hacia Morata de Tajuña . Fuente: Google Earth Pro.*

Este documento es copia original firmado. Se han ocultado datos personales en aplicación de la normativa vigente



*Entorno del PEI 262 desde la ZCPO "Vereda del Molino Caído"*

Este documento es copia original firmado. Se han ocultado datos personales en aplicación de la normativa vigente



*Entorno de la PSFV Mauricio Solar.*

Este documento es copia original firmado. Se han ocultado datos personales en aplicación de la normativa vigente



*Entorno de la PSFV Recova Solar desde el Cordel de la Galiana*



Este documento es copia original firmado. Se han ocultado datos personales en aplicación de la normativa vigente

*Entorno de la isla situada más al sur de la PSFV Mauricio Solar en Chinchón. Fuente: Google Earth Pro*



*Ortofotografía de la ubicación de la Línea de Alta Tensión ST-Mauricio-ST Morata Renovables en su tramos soterrado. Zona de Chinchón y Morata de Tajuña. Fuente: Google Earth Pro.*

Este documento es copia original firmado. Se han ocultado datos personales en aplicación de la normativa vigente



*Ortofotografía de la ubicación de la Línea de Alta Tensión 132/220 kV ST-Mauricio-ST Morata Renovables en su tramos aéreo. Zona de Chinchón y Morata de Tajuña. Fuente: Google Earth Pro.*

Este documento es copia original firmado. Se han ocultado datos personales en aplicación de la normativa vigente



*Entorno de LASAT 132/220 kV ST-Mauricio-ST Morata Renovables con vista hacia Morata de Tajuña . Fuente: Google Earth Pro.*

Este documento es copia original firmado. Se han ocultado datos personales en aplicación de la normativa vigente



*Paso de la Línea de Alta Tensión 132/220 kV ST-Mauricio-ST Morata Renovables en su tramo aéreo por encima de la M-313. Fuente: Google Earth Pro.*



*Entorno de Línea de Alta Tensión 132/220 kV ST-Mauricio-ST Morata Renovables en su tramo aéreo en la zona de Morata de Tajuña. Fuente: Google Earth Pro.*



*Entorno de Línea de Alta Tensión 132/220 kV ST-Mauricio-ST Morata Renovables en su tramo soterrado en la zona de Morata de Tajuña en el tramo que atraviesa la M-311. Fuente: Google Earth Pro.*



Este documento es copia original firmada. Se han ocultado datos personales en aplicación de la normativa vigente

*Entorno de Línea de Alta Tensión 132/220 kV ST-Mauricio-ST Morata Renovables en su tramo soterrado en la zona de Morata de Tajuña en el tramo que atraviesa la M-302. Fuente: Google Earth Pro.*