

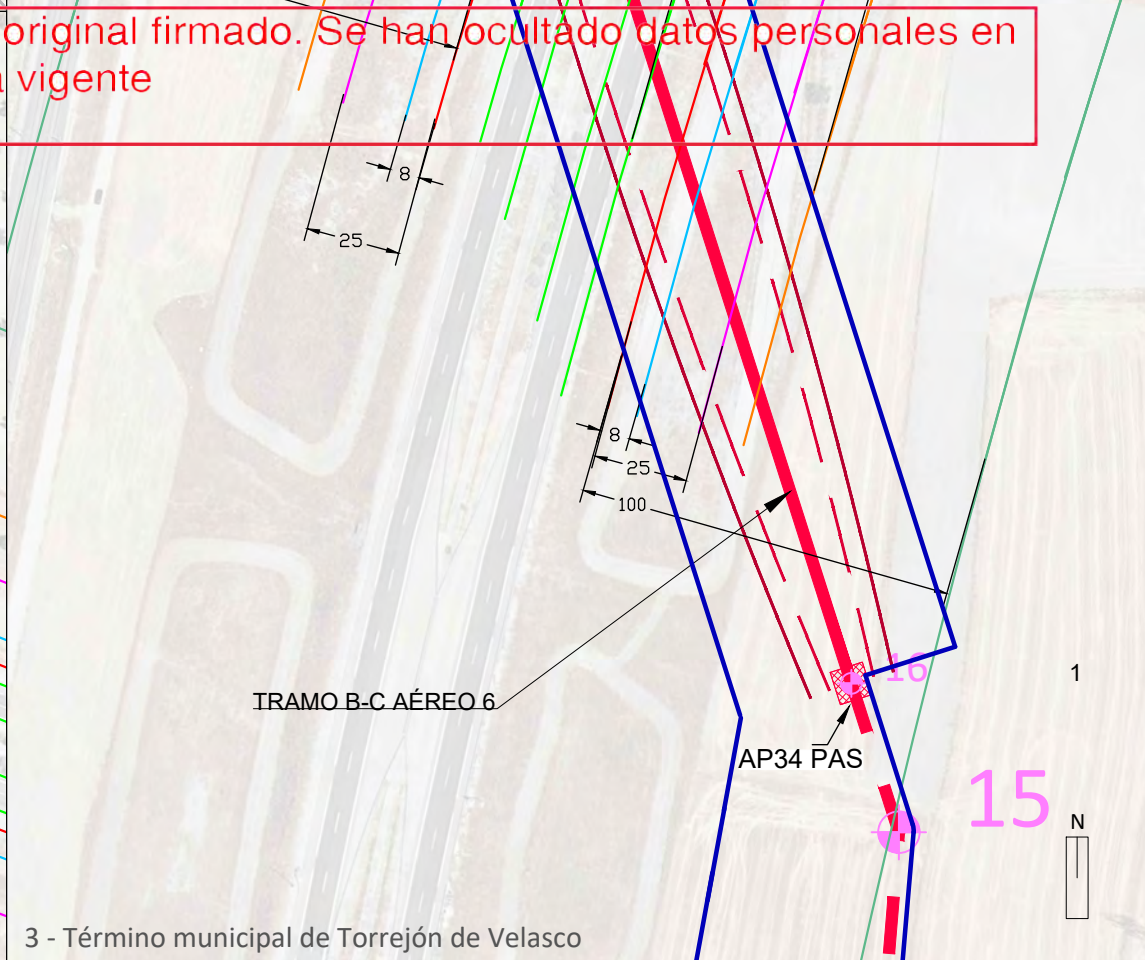
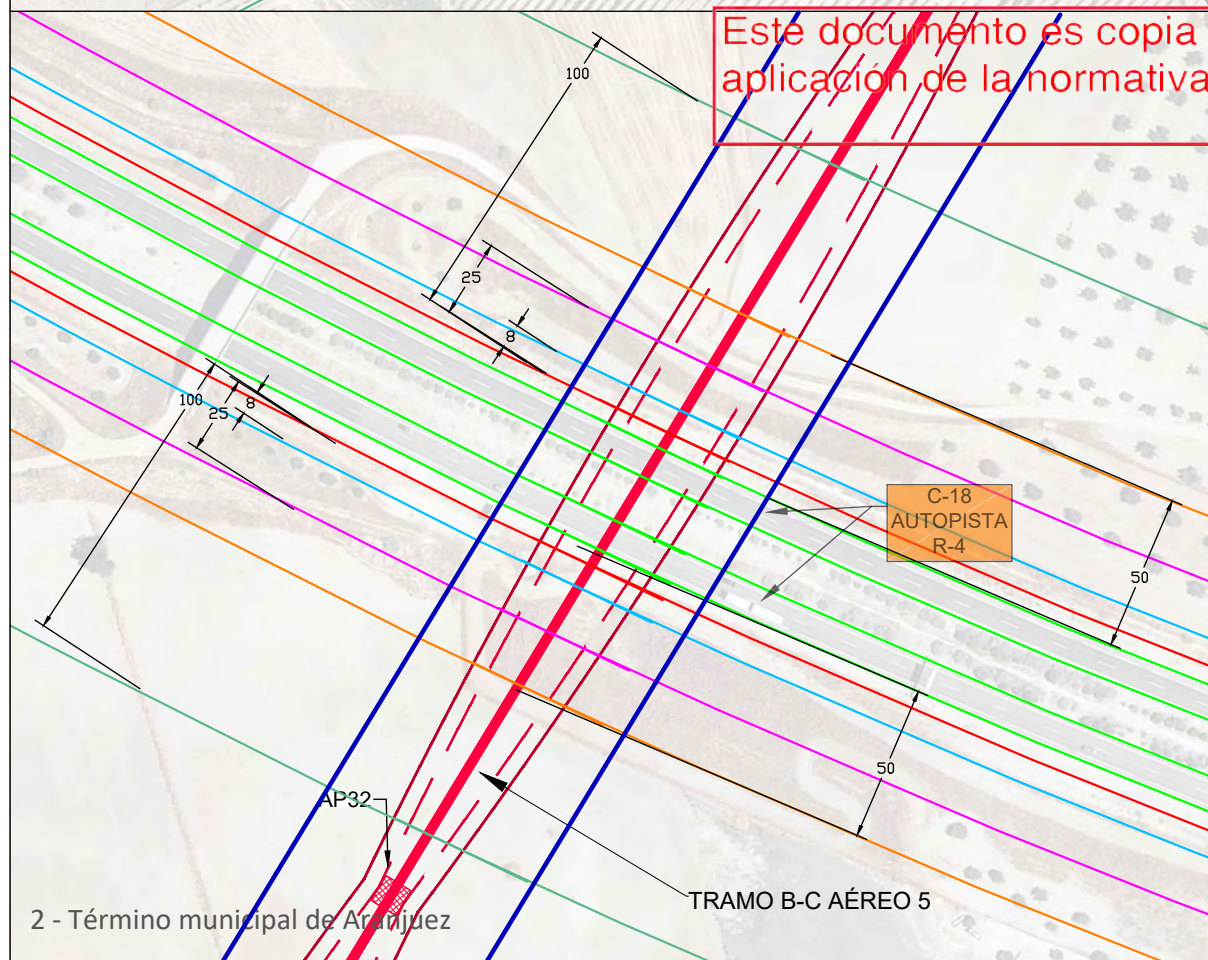
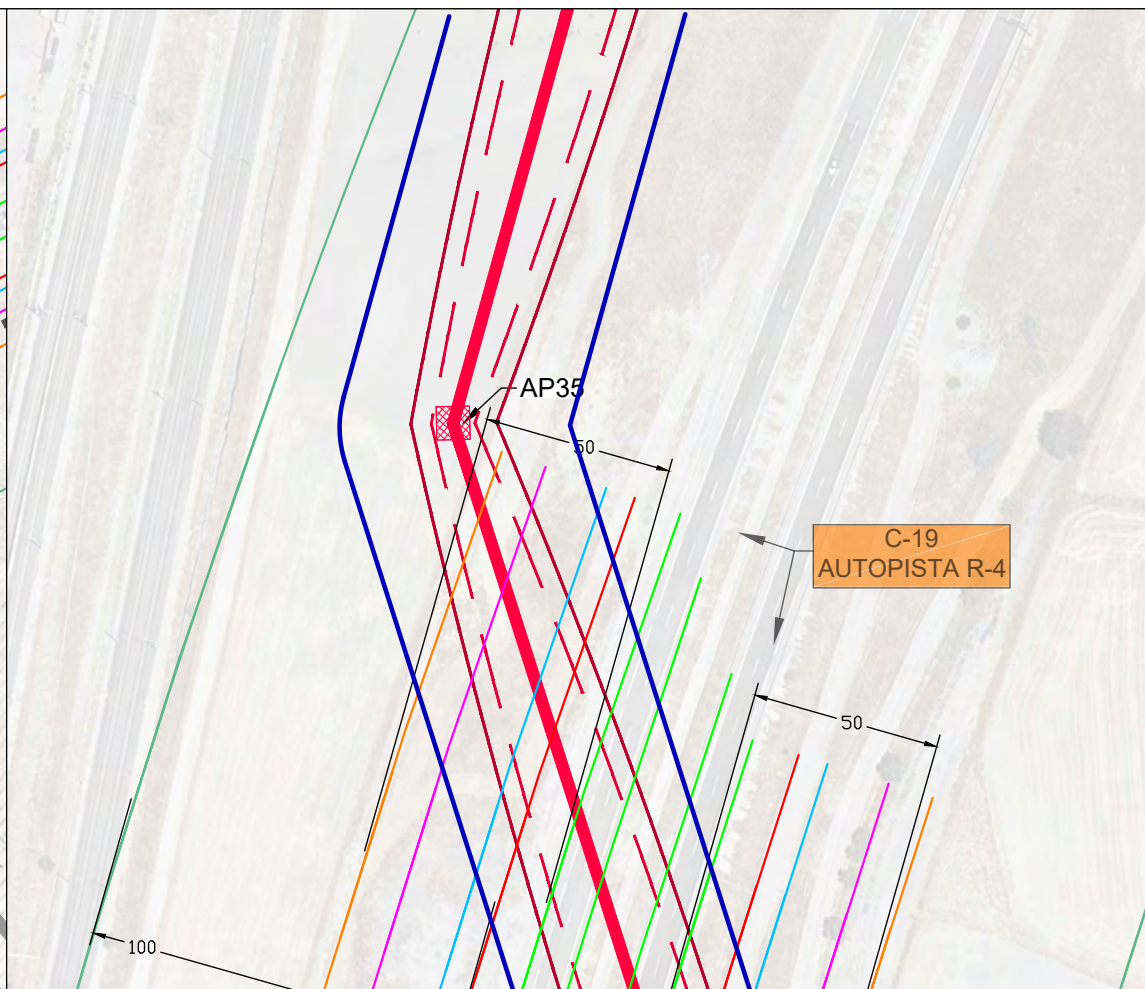
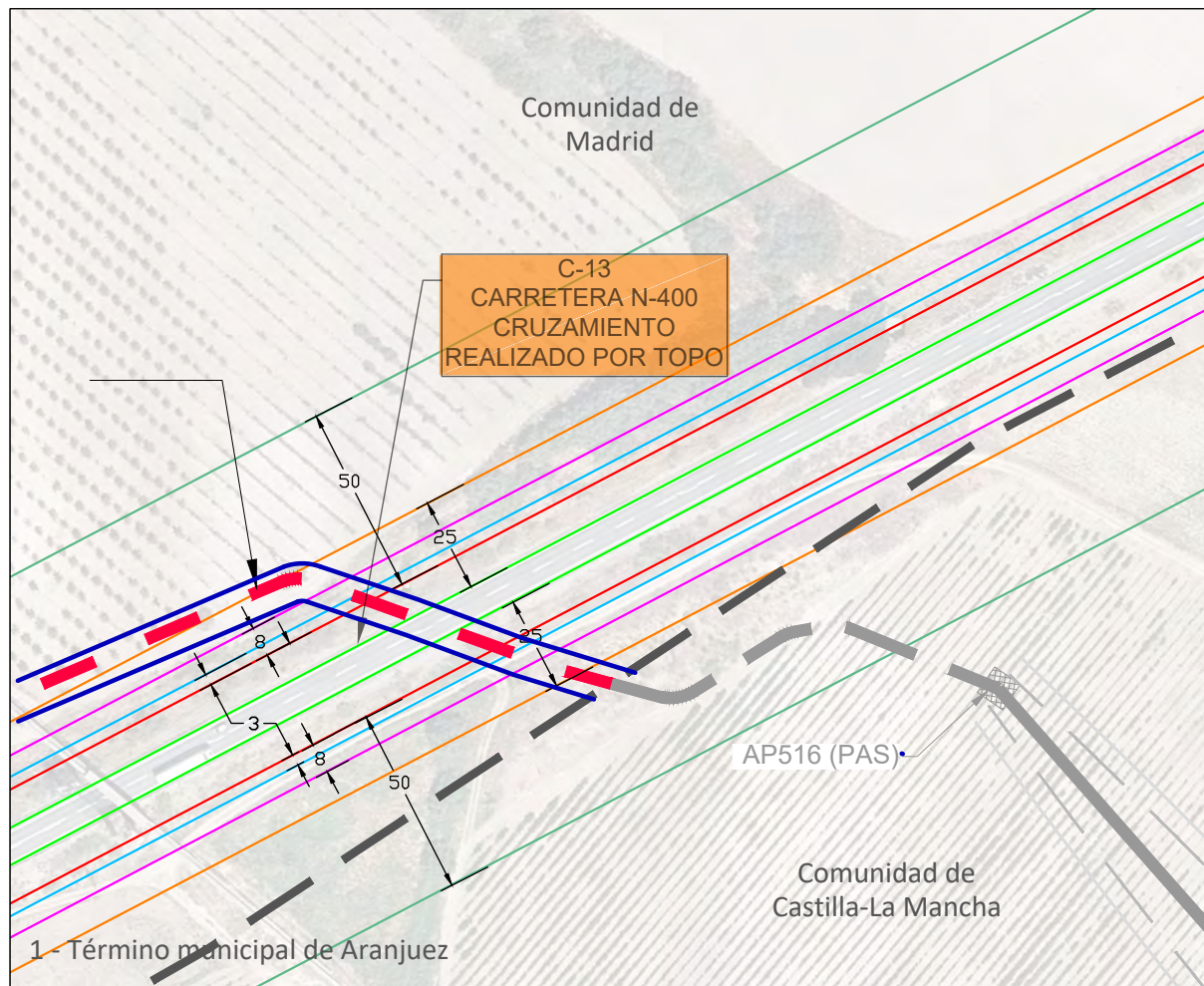
ANEXO VI. SEPARATAS DE AFECCIONES SECTORIALES

Este documento es copia original firmado. Se han ocultado datos personales en aplicación de la normativa vigente

ÍNDICE

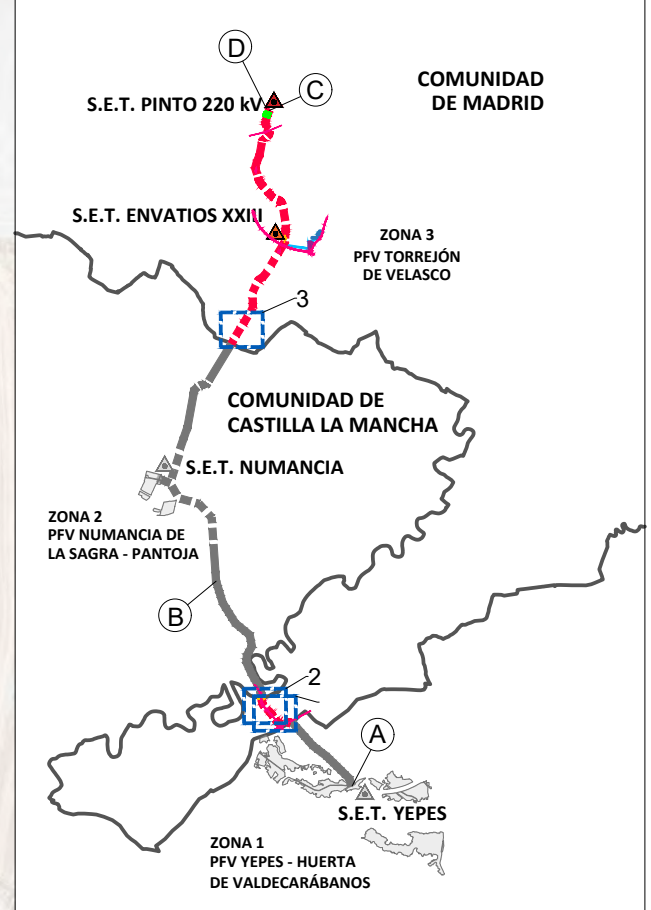
- A1. AFECCIONES A LA DEMARCACIÓN DE CARRETERAS DEL ESTADO. LÍNEA DE ALTA TENSIÓN ENVATIOS XXIII**
- A2. AFECCIONES A LA SUBDIRECCIÓN GENERAL DE PLANIFICACIÓN, PROYECTOS Y CONSTRUCCIÓN DE CARRETERAS. ZONA 6 – SUR (ALCORCÓN). LÍNEA DE ALTA TENSIÓN ENVATIOS XXIII.**
- A3. AFECCIONES A ADIF. LÍNEA DE ALTA TENSIÓN ENVATIOS XXIII**
- A4. AFECCIONES A CONFEDERACIÓN HIDROGRÁFICA DEL TAJO. LÍNEA DE ALTA TENSIÓN ENVATIOS XXIII**
- A5. AFECCIONES A CANAL DE ISABEL II. LÍNEA DE ALTA TENSIÓN ENVATIOS XXIII**
- A6. AFECCIONES A VÍAS PECUARIAS. LÍNEA DE ALTA TENSIÓN ENVATIOS XXIII**
- A7. AFECCIONES A SERVIDUMBRES AÉREAS. LÍNEA DE ALTA TENSIÓN ENVATIOS XXIII**
- A8. AFECCIONES A CONCESIONES MINERAS. LÍNEA DE ALTA TENSIÓN ENVATIOS XXIII**
- A9. AFECCIONES A REDES DE GAS. LÍNEA DE ALTA TENSIÓN ENVATIOS XXIII**

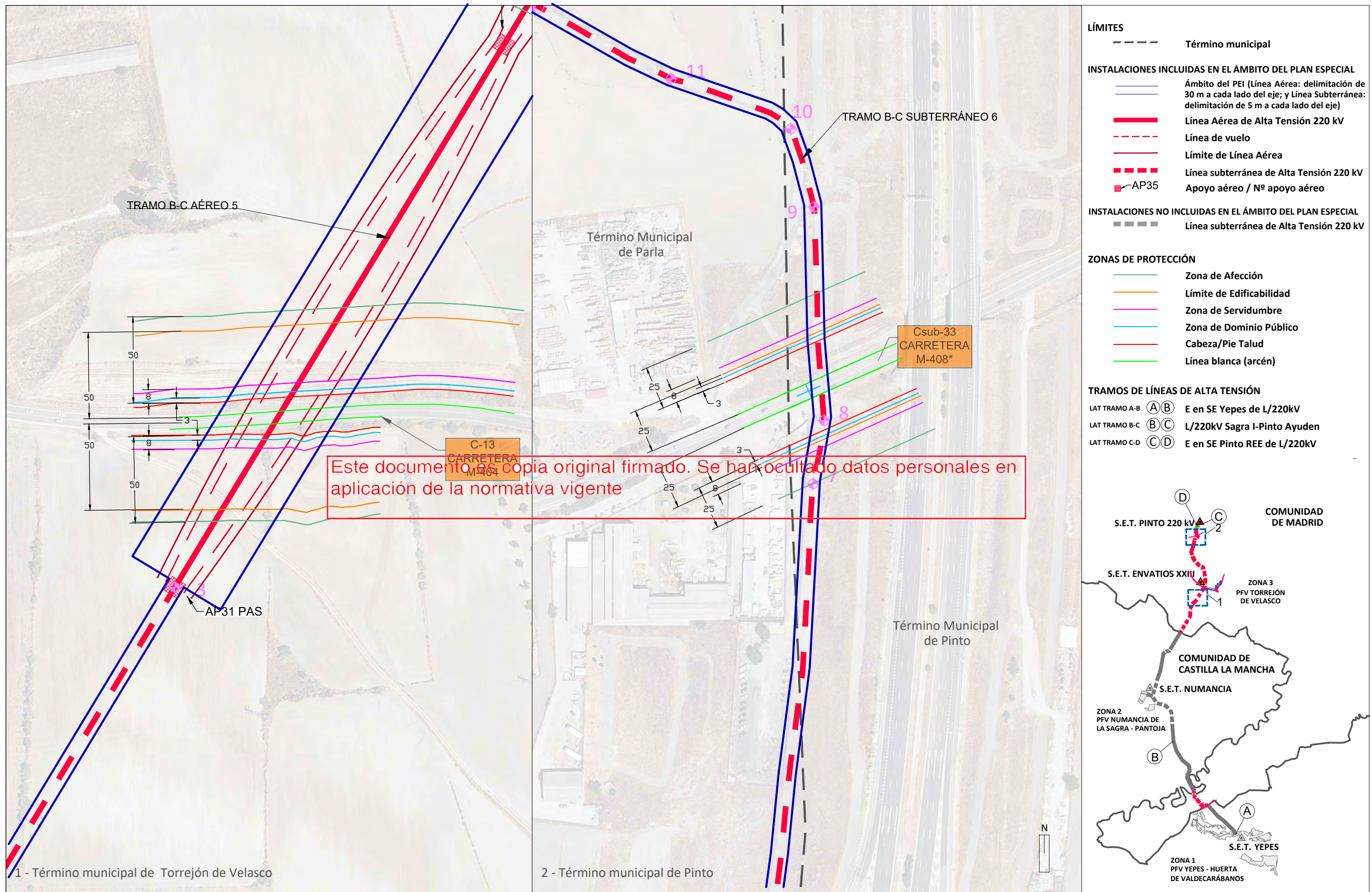
Este documento es copia original firmado. Se han ocultado datos personales en aplicación de la normativa vigente



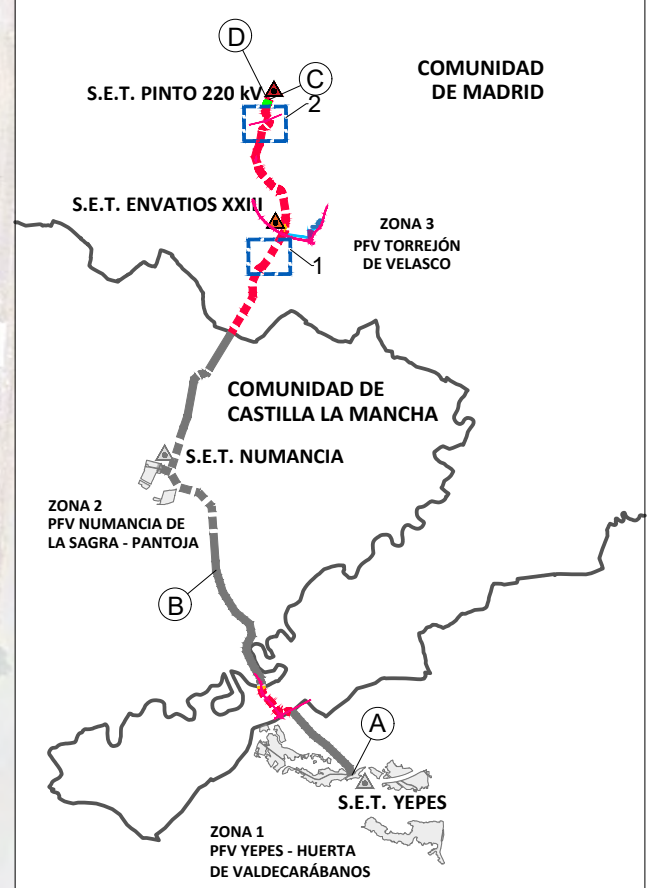
Este documento es copia original firmado. Se han ocultado datos personales en aplicación de la normativa vigente

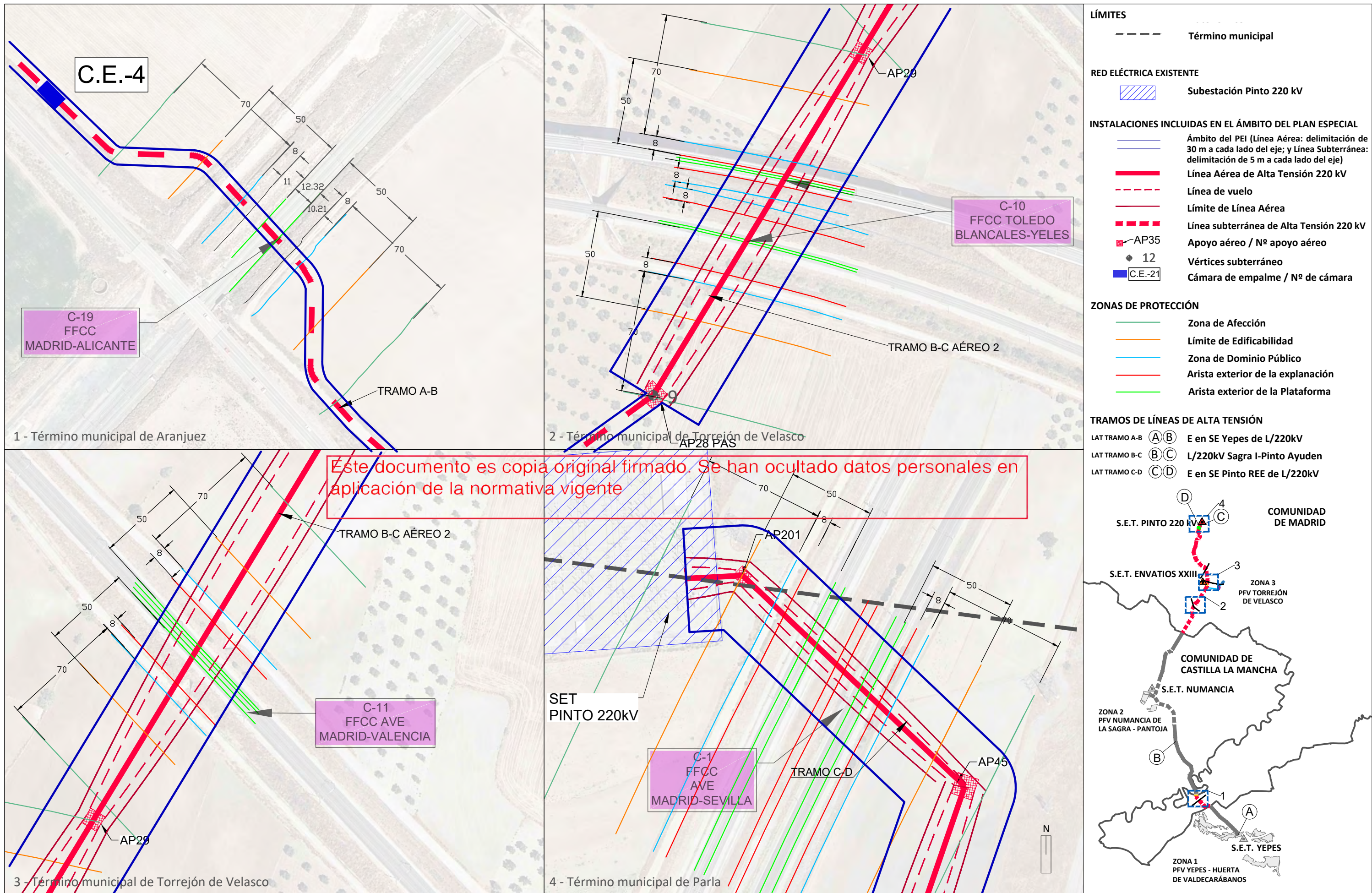
LÍMITES	
	Autonómico
	Término municipal
INSTALACIONES INCLUIDAS EN EL ÁMBITO DEL PLAN ESPECIAL	
	Ámbito del PEI (Línea Aérea: delimitación de 30 m a cada lado del eje; y Línea Subterránea: delimitación de 5 m a cada lado del eje)
	Línea Aérea de Alta Tensión 220 kV
	Línea de vuelo
	Límite de Línea Aérea
	Línea subterránea de Alta Tensión 220 kV
	AP35
	Apoyo aéreo / N° apoyo aéreo
INSTALACIONES NO INCLUIDAS EN EL ÁMBITO DEL PLAN ESPECIAL	
	Línea Aérea de Alta Tensión 220 kV
	Línea de vuelo
	Límite de Línea Aérea
	Línea subterránea de Alta Tensión 220 kV
	AP35
	Apoyo aéreo / N° apoyo aéreo
ZONAS DE PROTECCIÓN	
	Zona de Afección
	Límite de Edificabilidad
	Zona de Servidumbre
	Zona de Dominio Público
	Cabeza/Pie Talud
	Línea blanca (arcén)
TRAMOS DE LÍNEAS DE ALTA TENSIÓN	
LAT TRAMO A-B (A)(B)	E en SE Yepes de L/220kV
LAT TRAMO B-C (B)(C)	L/220kV Sagra I-Pinto Ayuden
LAT TRAMO C-D (C)(D)	E en SE Pinto REE de L/220kV

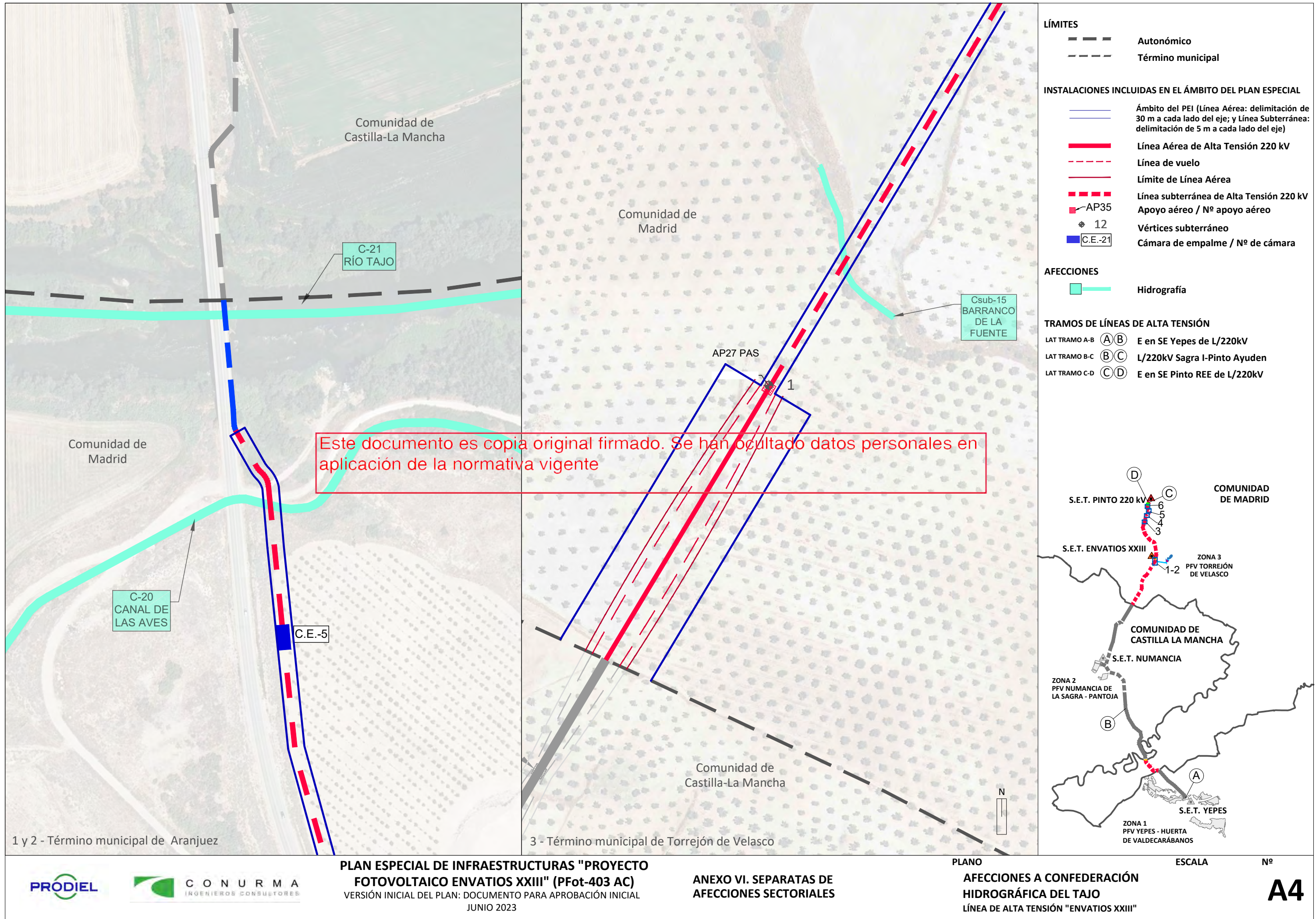




- LÍMITES**
- Término municipal
- INSTALACIONES INCLUIDAS EN EL ÁMBITO DEL PLAN ESPECIAL**
- Ámbito del PEI (Línea Aérea: delimitación de 30 m a cada lado del eje; y Línea Subterránea: delimitación de 5 m a cada lado del eje)
 - Línea Aérea de Alta Tensión 220 kV
 - - - Línea de vuelo
 - Límite de Línea Aérea
 - - - Línea subterránea de Alta Tensión 220 kV
 - AP35 Apoyo aéreo / Nº apoyo aéreo
- INSTALACIONES NO INCLUIDAS EN EL ÁMBITO DEL PLAN ESPECIAL**
- Línea subterránea de Alta Tensión 220 kV
- ZONAS DE PROTECCIÓN**
- Zona de Afección
 - Límite de Edificabilidad
 - Zona de Servidumbre
 - Zona de Dominio Público
 - Cabeza/Pie Talud
 - Línea blanca (arcén)
- TRAMOS DE LÍNEAS DE ALTA TENSIÓN**
- LAT TRAMO A-B (A)(B) E en SE Yepes de L/220kV
 - LAT TRAMO B-C (B)(C) L/220kV Sagra I-Pinto Ayuden
 - LAT TRAMO C-D (C)(D) E en SE Pinto REE de L/220kV







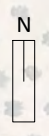
Este documento es copia original firmado. Se han ocultado datos personales en aplicación de la normativa vigente

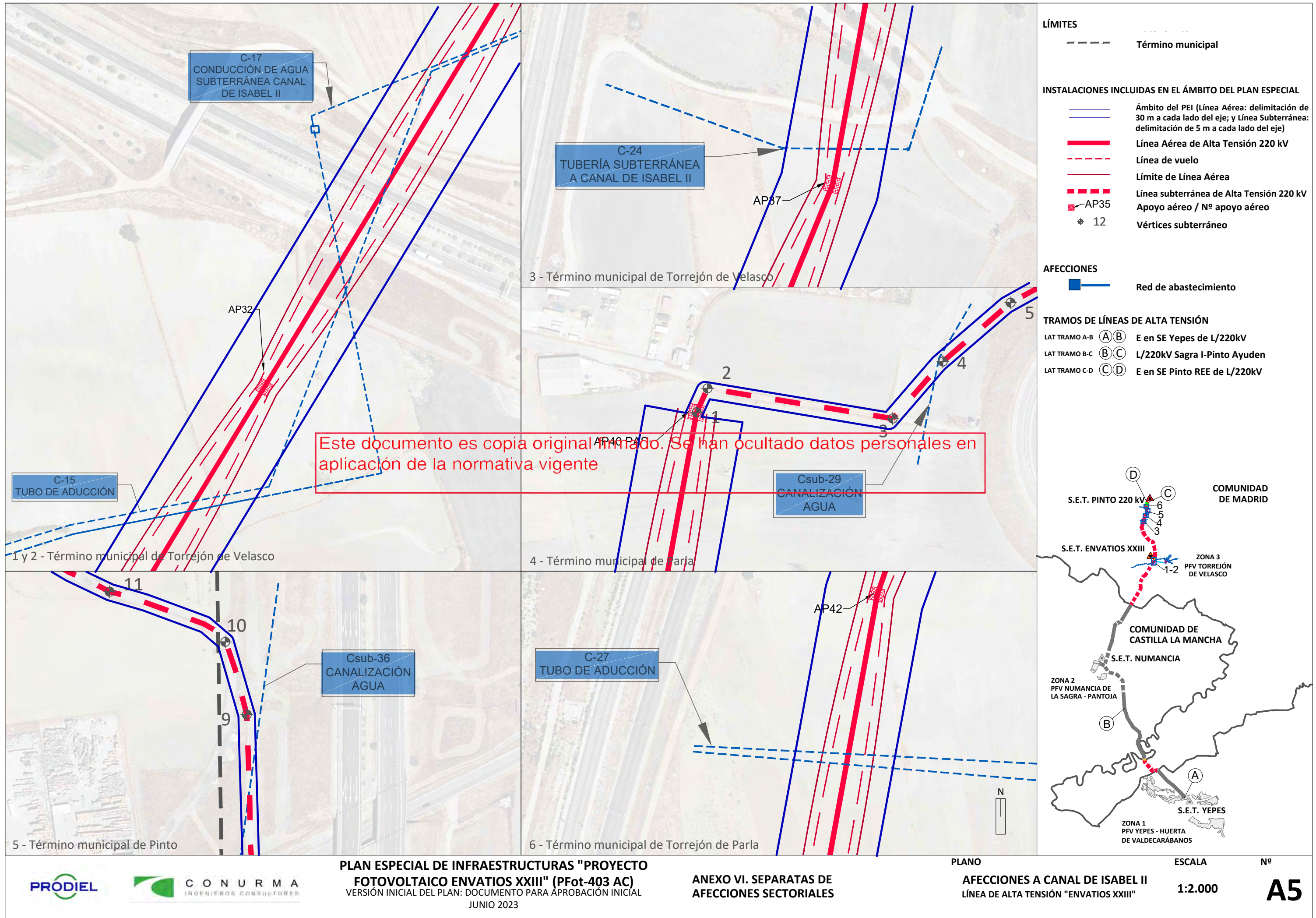
- LÍMITES**
- — — — — Autonomico
 - - - - - Término municipal
- INSTALACIONES INCLUIDAS EN EL ÁMBITO DEL PLAN ESPECIAL**
- — — — — Ámbito del PEI (Línea Aérea: delimitación de 30 m a cada lado del eje; y Línea Subterránea: delimitación de 5 m a cada lado del eje)
 - — — — — Línea Aérea de Alta Tensión 220 kV
 - - - - - Línea de vuelo
 - — — — — Límite de Línea Aérea
 - — — — — Línea subterránea de Alta Tensión 220 kV
 - AP35 Apoyo aéreo / Nº apoyo aéreo
 - 12 Vértices subterráneo
 - C.E.-21 Cámara de empalme / Nº de cámara
- AFECCIONES**
- — — — — Hidrografía
- TRAMOS DE LÍNEAS DE ALTA TENSIÓN**
- LAT TRAMO A-B (A)(B) E en SE Yepes de L/220kV
 - LAT TRAMO B-C (B)(C) L/220kV Sagra I-Pinto Ayuden
 - LAT TRAMO C-D (C)(D) E en SE Pinto REE de L/220kV



1 y 2 - Término municipal de Aranjuez

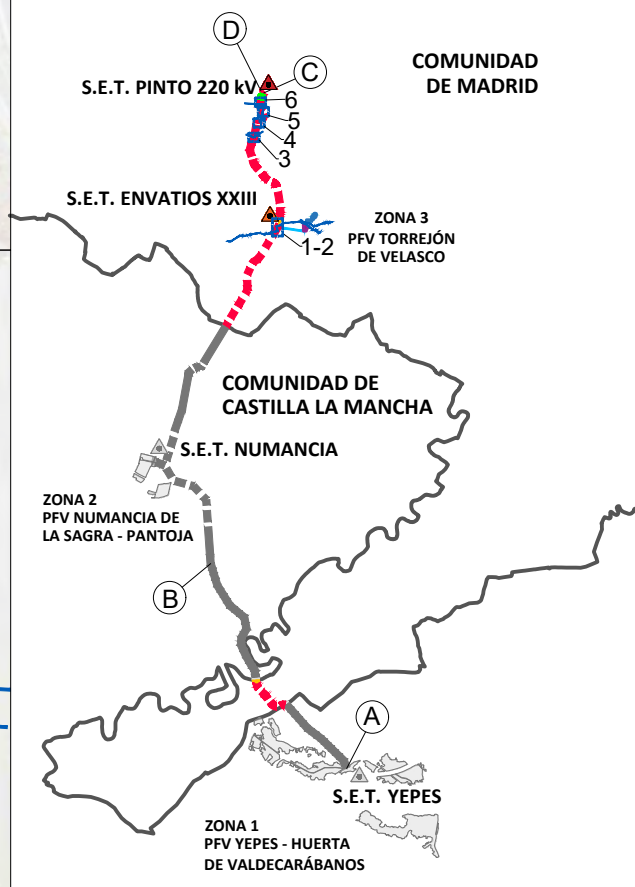
3 - Término municipal de Torrejón de Velasco

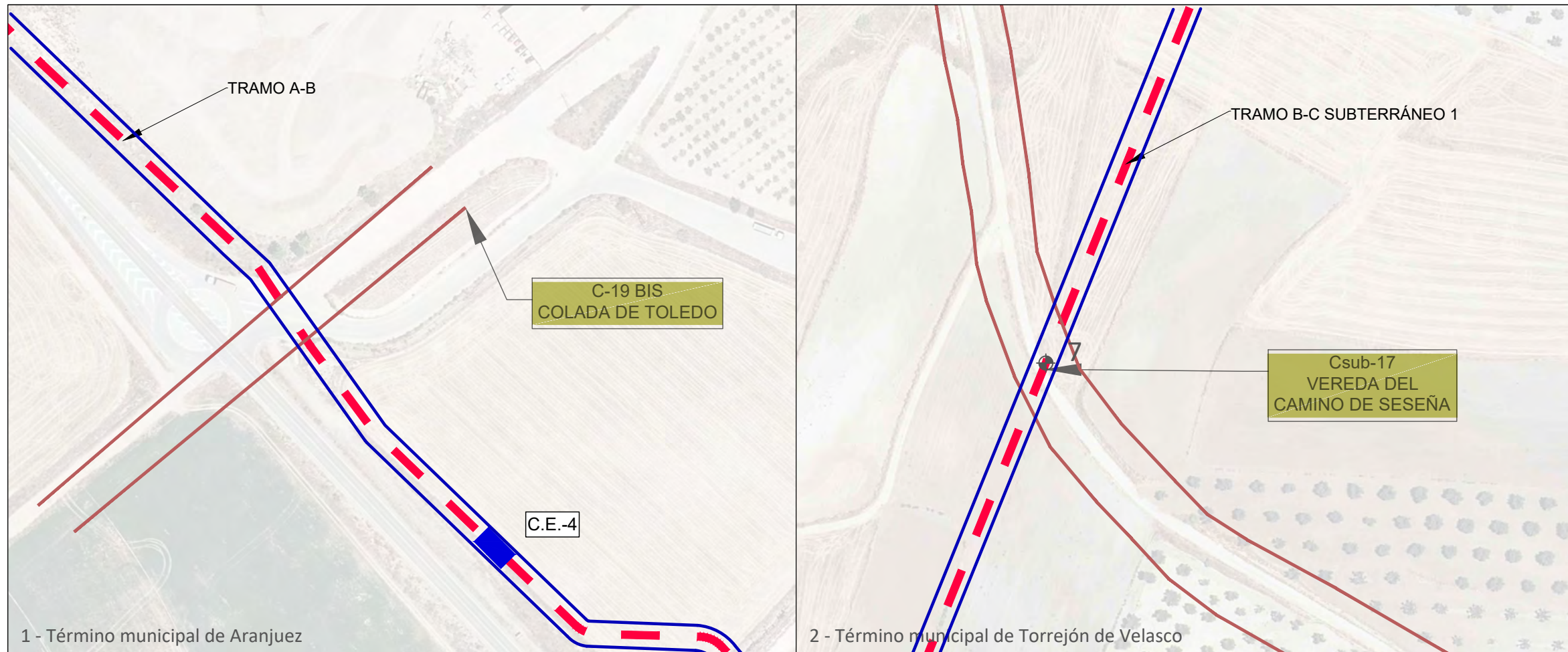




Este documento es copia original firmado. Se han ocultado datos personales en aplicación de la normativa vigente

- LÍMITES**
- Término municipal
- INSTALACIONES INCLUIDAS EN EL ÁMBITO DEL PLAN ESPECIAL**
- Ámbito del PEI (Línea Aérea: delimitación de 30 m a cada lado del eje; y Línea Subterránea: delimitación de 5 m a cada lado del eje)
 - Línea Aérea de Alta Tensión 220 kV
 - Línea de vuelo
 - Límite de Línea Aérea
 - Línea subterránea de Alta Tensión 220 kV
 - AP35 Apoyo aéreo / Nº apoyo aéreo
 - 12 Vértices subterráneo
- AFECCIONES**
- Red de abastecimiento
- TRAMOS DE LÍNEAS DE ALTA TENSIÓN**
- LAT TRAMO A-B (A) (B) E en SE Yepes de L/220kV
 - LAT TRAMO B-C (B) (C) L/220kV Sagra I-Pinto Ayuden
 - LAT TRAMO C-D (C) (D) E en SE Pinto REE de L/220kV



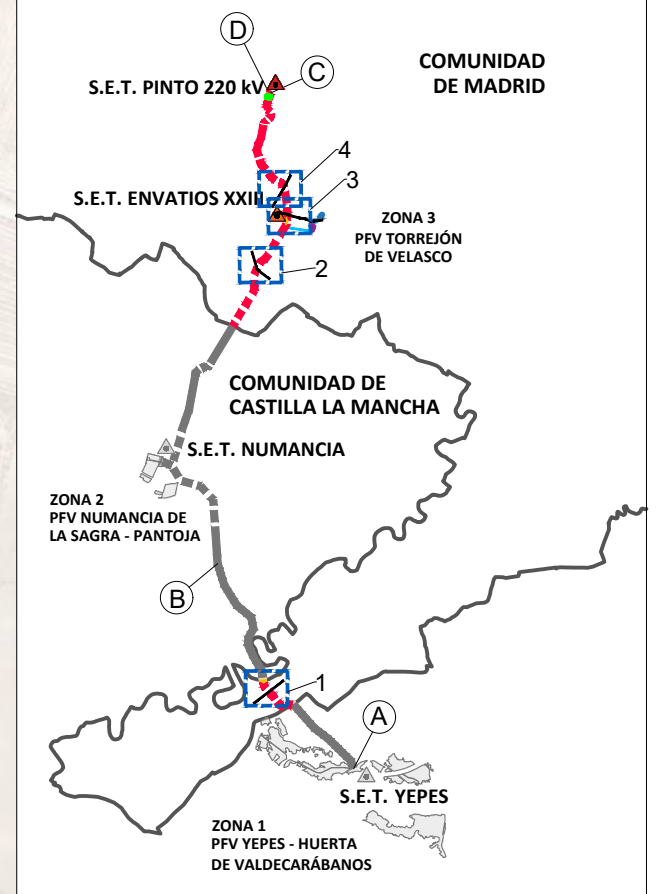


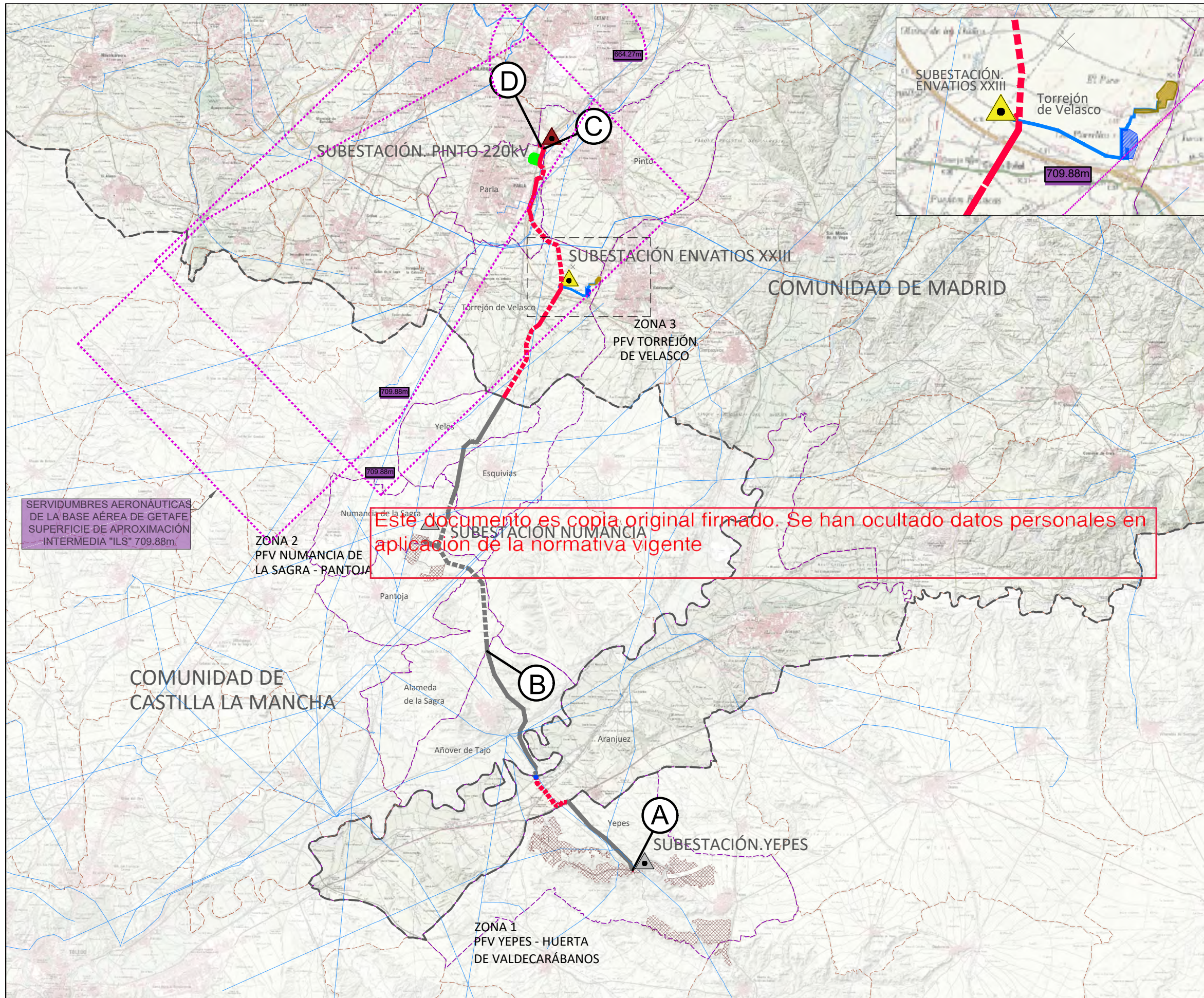
Este documento es copia original firmado. Se han ocultado datos personales en aplicación de la normativa vigente

- INSTALACIONES INCLUIDAS EN EL ÁMBITO DEL PLAN ESPECIAL**
- Ámbito del PEI (Línea Aérea: delimitación de 30 m a cada lado del eje; y Línea Subterránea: delimitación de 5 m a cada lado del eje)
 - - - Línea subterránea de Alta Tensión 220 kV
 - ⊕ 12 Vértices subterráneo
 - C.E.-21 Cámara de empalme / Nº de cámara

- AFECCIONES**
- Vías Pecuarias

- TRAMOS DE LÍNEAS DE ALTA TENSIÓN**
- LAT TRAMO A-B (A)(B) E en SE Yepes de L/220kV
 - LAT TRAMO B-C (B)(C) L/220kV Sagra I-Pinto Ayuden
 - LAT TRAMO C-D (C)(D) E en SE Pinto REE de L/220kV





- LÍMITES**
- Autonómico
 - Municipios afectados
 - Término municipal
- AFECCIONES**
- Servidumbres aeronáuticas
- RED ELÉCTRICA EXISTENTE**
- Subestación Pinto 220kV
 - Líneas de Alta Tensión Existentes
- INSTALACIONES INCLUIDAS EN EL ÁMBITO DEL PLAN ESPECIAL**
- Ámbito del PEI (Línea Aérea: delimitación de 30 m a cada lado del eje; y Línea Subterránea: delimitación de 5 m a cada lado del eje)
- PFV Envatios XXIII
 - PFV Envatios XXIII Fase II
 - Subestación Envatios XXIII
 - Línea Aérea Alta Tensión 220 kV
 - Línea Subterránea Alta Tensión 220 kV
 - Recinto de medida
 - Línea media tensión
- INSTALACIONES NO INCLUIDAS EN EL ÁMBITO DEL PLAN ESPECIAL**
- PFV Envatios XXIII Castilla La Mancha
 - Subestación Castilla La Mancha
 - Línea Aérea de Alta Tensión 220 kV
 - Línea Subterránea de Alta Tensión 220 kV

- TRAMOS DE LÍNEAS DE ALTA TENSIÓN**
- LAT TRAMO A-B (A) (B) E en SE Yepes de L/220kV
 - LAT TRAMO B-C (B) (C) L/220kV Sagra I-Pinto Ayuden
 - LAT TRAMO C-D (C) (D) E en SE Pinto REE de L/220kV



SERVIDUMBRES AERONÁUTICAS DE LA BASE AÉREA DE GETAFE SUPERFICIE DE APROXIMACIÓN INTERMEDIA "ILS" 709.88m

Este documento es copia original firmado. Se han ocultado datos personales en aplicación de la normativa vigente



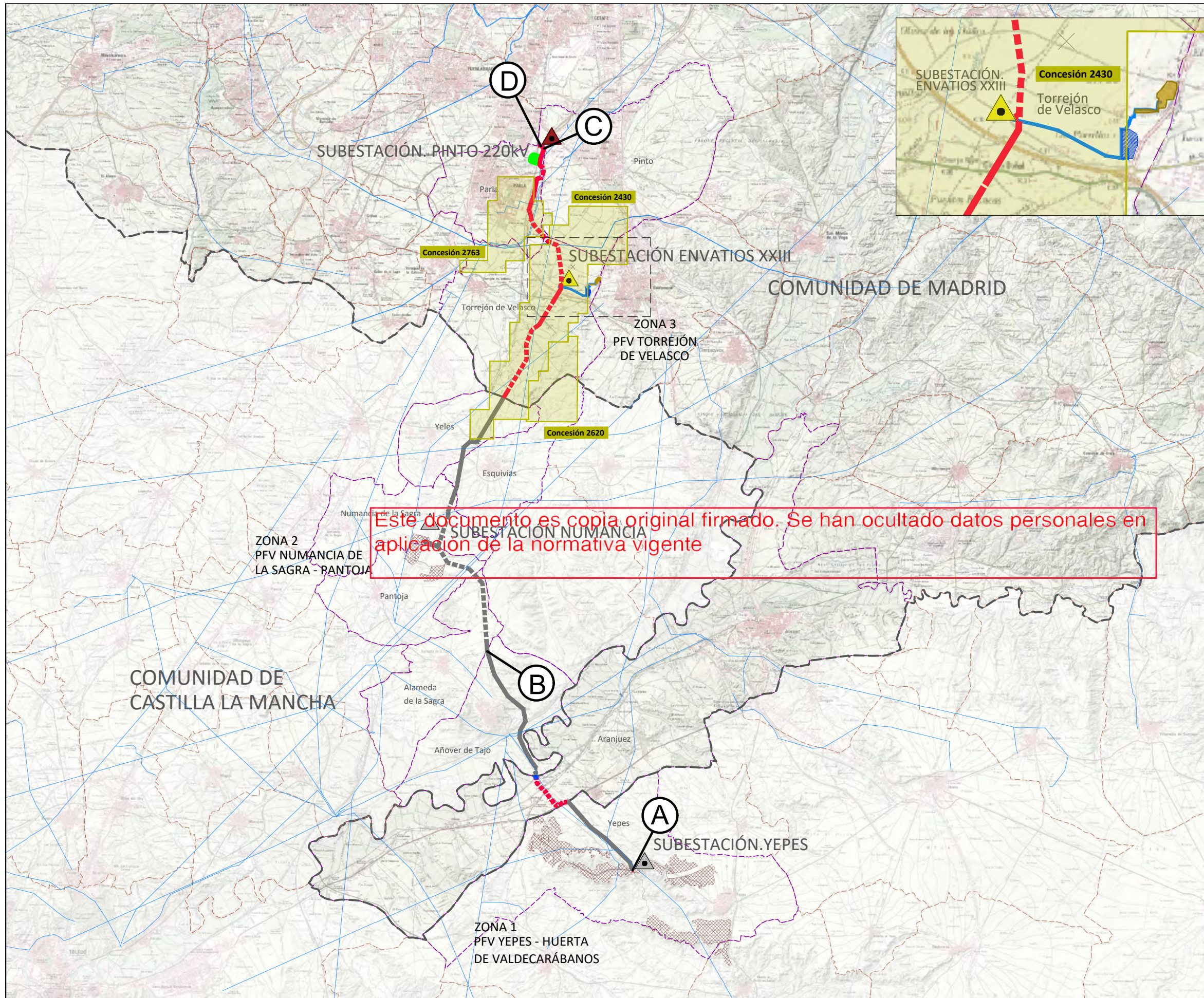
PLAN ESPECIAL DE INFRAESTRUCTURAS "PROYECTO FOTOVOLTAICO ENVIATOS XXIII" (PFot-403 AC)
 VERSIÓN INICIAL DEL PLAN: DOCUMENTO PARA APROBACIÓN INICIAL
 JUNIO 2023

ANEXO VI. SEPARATAS DE AFECCIONES SECTORIALES

PLANO
AFECCIONES A SERVIDUMBRES AÉREAS
 LÍNEA DE ALTA TENSIÓN "ENVIATOS XXIII"

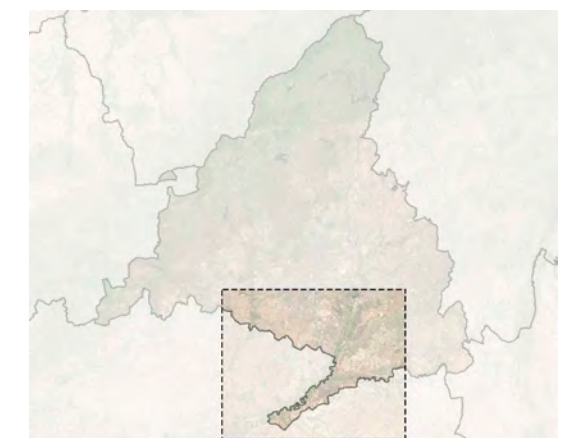
ESCALA
 1:200.000

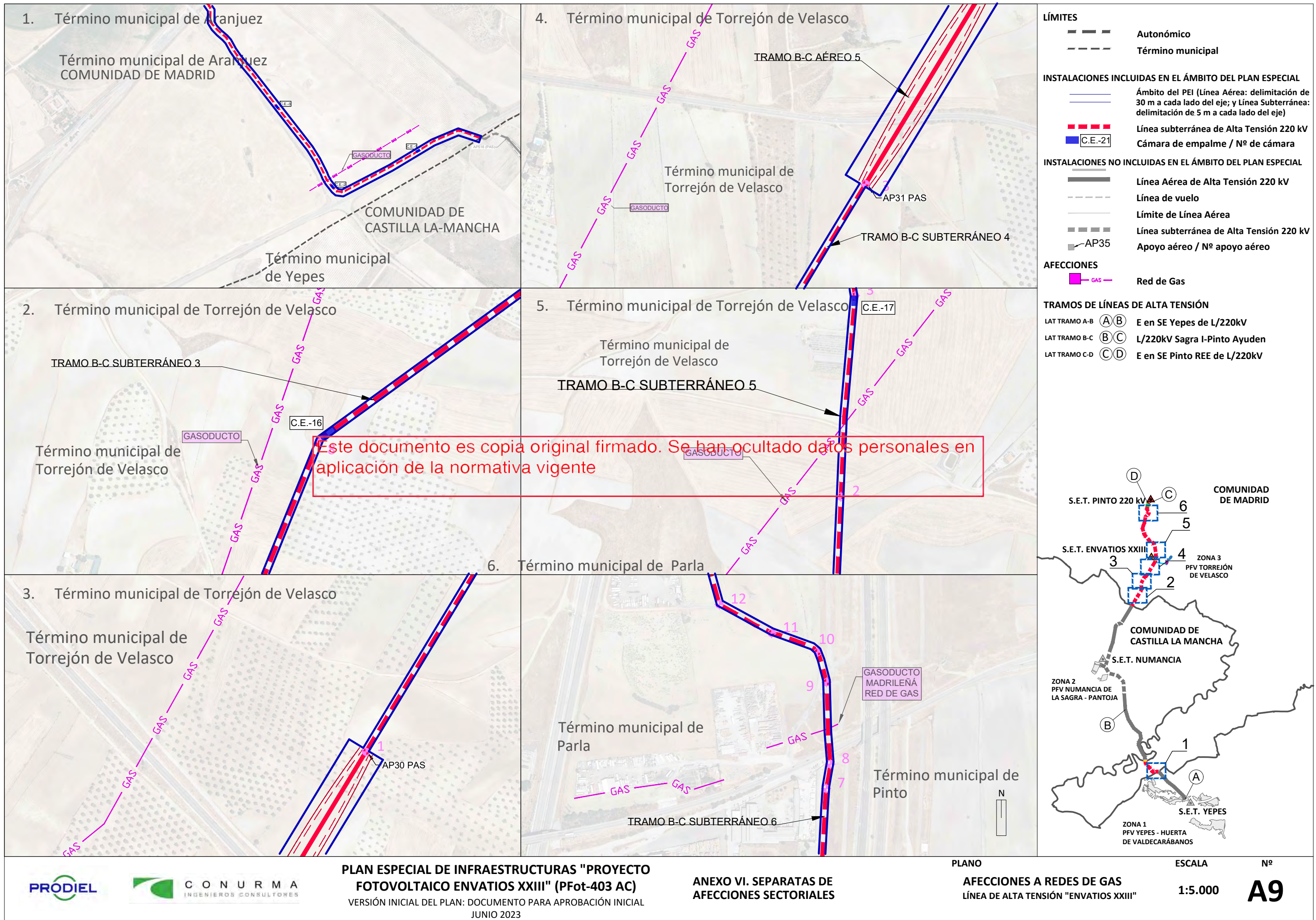
Nº
A7



Este documento es copia original firmado. Se han ocultado datos personales en aplicación de la normativa vigente

- LÍMITES**
- — — — — Autonómico
 - - - - - Municipios afectados
 - - - - - Término municipal
- AFECCIONES**
- Concesión 2620
 - Concesiones mineras
- RED ELÉCTRICA EXISTENTE**
- ▲ Subestación Pinto 220kV
 - Líneas de Alta Tensión Existentes
- INSTALACIONES INCLUIDAS EN EL ÁMBITO DEL PLAN ESPECIAL**
- Ámbito del PEI (Línea Aérea: delimitación de 30 m a cada lado del eje; y Línea Subterránea: delimitación de 5 m a cada lado del eje)
- PFV Envatios XXIII
 - PFV Envatios XXIII Fase II
 - ▲ Subestación Envatios XXIII
 - Línea Aérea Alta Tensión 220 kV
 - - - - - Línea Subterránea Alta Tensión 220 kV
 - Recinto de medida
 - Línea media tensión
- INSTALACIONES NO INCLUIDAS EN EL ÁMBITO DEL PLAN ESPECIAL**
- PFV Envatios XXIII Castilla La Mancha
 - ▲ Subestación Castilla La Mancha
 - Línea Aérea de Alta Tensión 220 kV
 - - - - - Línea Subterránea de Alta Tensión 220 kV
- TRAMOS DE LÍNEAS DE ALTA TENSIÓN**
- LAT TRAMO A-B AB E en SE Yepes de L/220kV
 - LAT TRAMO B-C BC L/220kV Sagra I-Pinto Ayuden
 - LAT TRAMO C-D CD E en SE Pinto REE de L/220kV





Este documento es copia original firmado. Se han ocultado datos personales en aplicación de la normativa vigente

- LÍMITES**
- Autonómico
 - Término municipal
- INSTALACIONES INCLUIDAS EN EL ÁMBITO DEL PLAN ESPECIAL**
- Ámbito del PEI (Línea Aérea: delimitación de 30 m a cada lado del eje; y Línea Subterránea: delimitación de 5 m a cada lado del eje)
 - Línea subterránea de Alta Tensión 220 kV
 - C.E.-21 Cámara de empalme / Nº de cámara
- INSTALACIONES NO INCLUIDAS EN EL ÁMBITO DEL PLAN ESPECIAL**
- Línea Aérea de Alta Tensión 220 kV
 - Línea de vuelo
 - Límite de Línea Aérea
 - Línea subterránea de Alta Tensión 220 kV
 - AP35 Apoyo aéreo / Nº apoyo aéreo
- AFECCIONES**
- GAS Red de Gas

- TRAMOS DE LÍNEAS DE ALTA TENSIÓN**
- LAT TRAMO A-B (A) (B) E en SE Yepes de L/220kV
 - LAT TRAMO B-C (B) (C) L/220kV Sagra I-Pinto Ayuden
 - LAT TRAMO C-D (C) (D) E en SE Pinto REE de L/220kV

