

PLAN ESPECIAL DE INFRAESTRUCTURAS DE LA LÍNEA ELÉCTRICA AÉREA Y SUBTERRÁNEA DE ALTA TENSIÓN LASAT 220KV BERROCALES-PARLA

VERSIÓN INICIAL DEL PLAN: DOCUMENTO PARA APROBACIÓN INICIAL

Este documento es copia original firmado. Se han ocultado datos personales en aplicación de la normativa vigente

BLOQUE I. DOCUMENTACIÓN INFORMATIVA

ANEXO II. DOCUMENTACIÓN FOTOGRÁFICA

TÉRMINOS MUNICIPALES DE CASARRUBUELOS, CUBAS DE LA SAGRA, TORREJÓN DE LA CALZADA, TORREJÓN DE VELASCO Y PARLA

COMUNIDAD DE MADRID

JUNIO 2023

 **RIC ENERGY**


Solaria

RH ESTUDIO SLP

ANEXO II. DOCUMENTACIÓN FOTOGRÁFICA

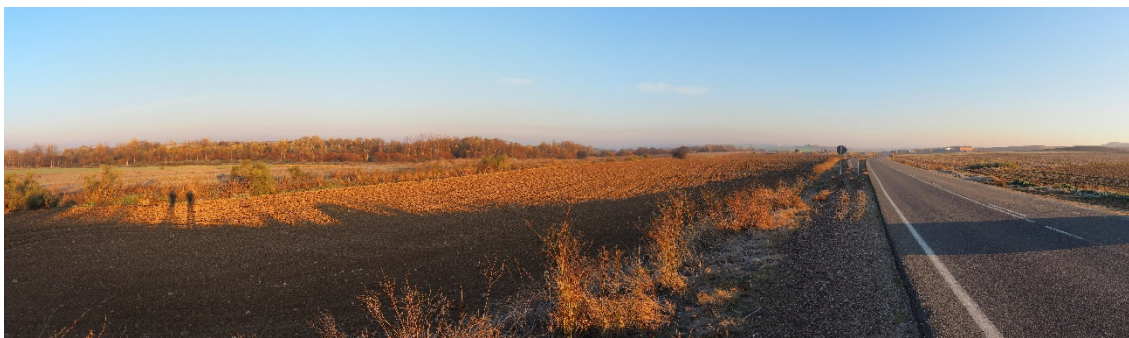


Foto1. Zona de inicio de la LAT junto a la SET Berrocales



Foto 2. Hacia la zona de inicio a la altura del V-03 (apoyo 5)



Foto 3. Desde el mismo punto, vista hacia el norte, por donde discurre el trazado, con Yuncillos al fondo.



Foto 4. Desde el V-06 (apoyo 11) hacia el sur, por donde discurre la LAT



Foto 5. Junto a la TO-4440 hacia el V-08 (apoyo 26)



Foto 6. Desde la TO-2324 hacia el norte en dirección al V-09 (apoyo 28)



Foto 7. A la altura del V-10 (apoyo 35) en dirección norte, en Cedillo del Condado



Foto 8. Entre el V-13 (apoyo 47) y V-14 (apoyo 49), en Illescas, vista hacia el sur con el mosaico de cultivos, cauces con vegetación de ribera y olivares

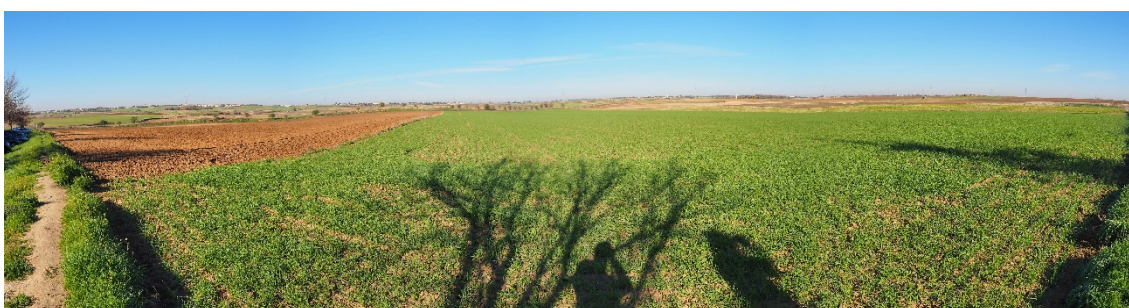


Foto 9. Entre el V-17 (apoyo 61) y V-18 (apoyo 64), hacia el norte, junto a la zona urbana más cercana a esta zona de la LAT



Foto 10. Entre el V-18 (apoyo 64) y V-19 (apoyo 66), en la zona de paralelismo con la LAT existente. Al fondo la zona de la A-42



Foto 11. Zona de cruce de la A-42 entre el V-20 (apoyo 67) y V-21 (apoyo 68)



Foto 12. Junto al V-21 (apoyo 68) en la zona de la IBA de Torrejón de Velasco. Foto hacia el este



Foto 13. Zona final de trazado entre el V-22 (apoyo 69) y V-23 (apoyo 70) con Parla al fondo



Foto 14. Zona de llegada al tramo subterráneo, con el parque a la izquierda



Foto 15. Zona de cruce del tramo soterrado por el parque



Foto 16. Llegada a la SET Parla, en el centro de la imagen