

LEYENDA

- LIMITE DEL TERMINO MUNICIPAL
- SUELO URBANO
- ▨ SUELO URBANIZABLE PROGRAMADO
- ▩ SUELO URBANIZABLE NO PROGRAMADO
- SUELO NO URBANIZABLE COMUN
- SUELO NO URBANIZABLE ESPECIALMENTE PROTEGIDO:
 - CLASE I. ESPACIOS PROTEGIDOS
 - 1.1. CAUCES Y RIBERAS
 - 1.2. VÍAS PECUARIAS
 - DESCANSADEROS (VÍAS PECUARIAS)
 - CLASE II. ESPACIOS DE INTERÉS EDAFOLÓGICO Y AGRÍCOLA
 - CLASE III. ESPACIOS RURALES CON RESTRICCIONES DE USO
 - CLASE IV. ESPACIOS DE INTERÉS FORESTAL Y PAISAJÍSTICO
- SISTEMAS GENERALES
- RESERVA SUELO PARA INFRAESTRUCTURAS
- AREAS DE PROTECCIÓN ARQUEOLÓGICA
 - (LOS ANILLOS ESPECÍFICOS DE PROTECCIÓN SE PRESENTAN DEFINIDOS EN EL PLANO 30.2 Y EN LAS FICHAS DE LOS SECTORES AFILIADOS)

ESCALA 1/100000

0 100 200 300 400 500 1000 1500m

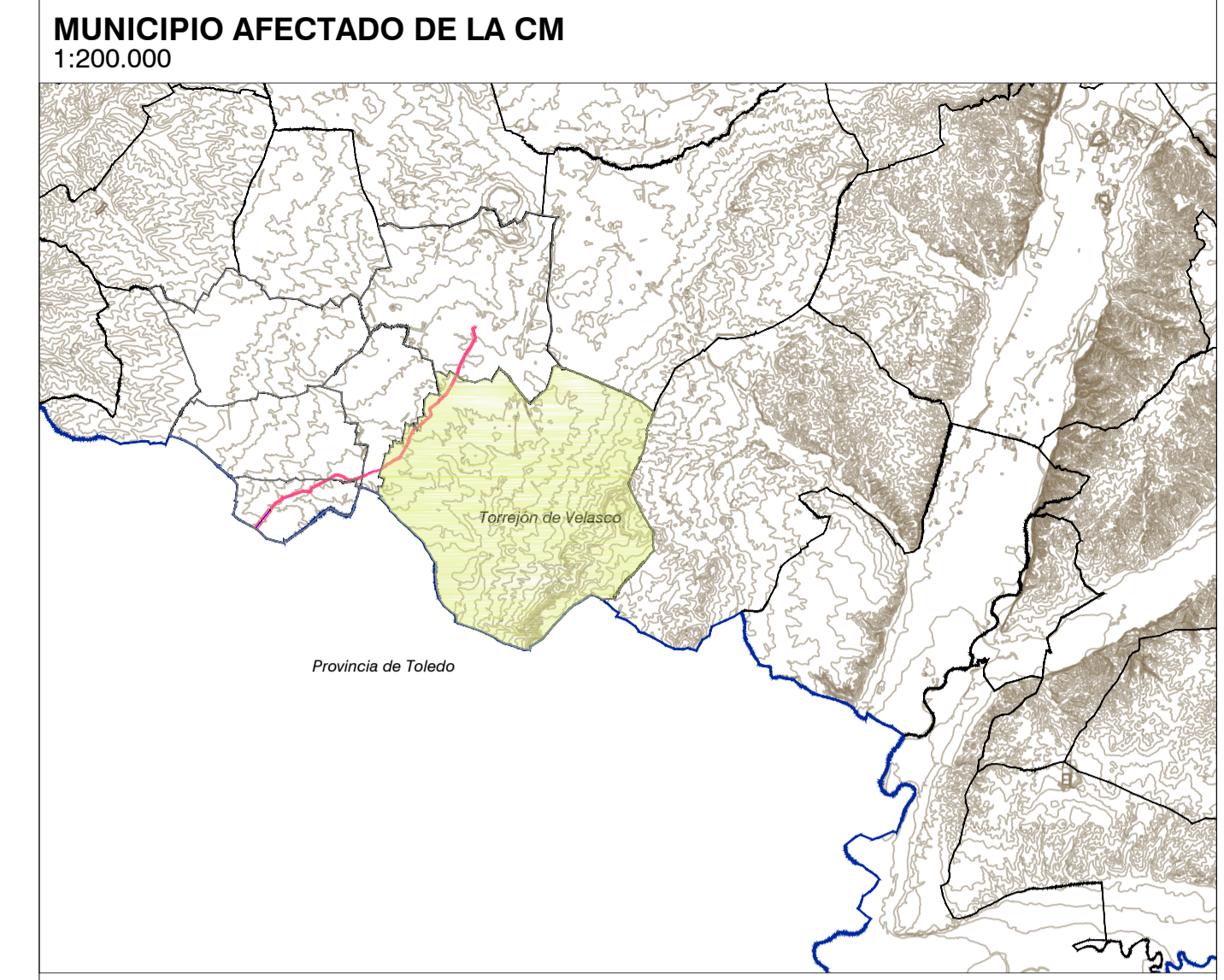
PLAN GENERAL DE ORDENACIÓN URBANA DE TORREJÓN DE VELASCO

IMPLEMENTACIÓN CLASIFICACIÓN DEL SUELO

AYUNTAMIENTO DE TORREJÓN DE VELASCO

EQUIPO REDACTOR: RIC ENERGY, SOLARIA, RH ESTUDIO

P-1



MUNICIPIO: Torrejón de Velasco

PLANEAMIENTO VIGENTE: Plan General de Ordenación Urbana de Torrejón de Velasco
BOCM 23/07/2000

LSAT 220 kV: Berrocales-Parla (REE)		
	Superficie Ámbito PEI en municipio:	27,35 Ha
	Longitud de la línea en municipio:	3.909,29 m
	- Suelo Urbanizable Programado	8,24 Ha
		1.244,07 m
	- Suelo Urbanizable no Programado	3,98 Ha
		161,02 m
	- Suelo no Urbanizable Especialmente Protegido - Clase II- Espacios de Interés Edafológico y Agrícola.	9,74 Ha
		1.393,85 m
	- Suelo no Urbanizable Especialmente Protegido - Clase I.2- Vías Pecuarias	2,41 Ha
		682,08 m
	- Área de Protección Arqueológica. Zona B	2,98 Ha
		428,27 m

-Superficie total del Ámbito del PEI:	73,43 Ha
-Superficie total del Ámbito del PEI en este municipio:	27,35 Ha
-LSAT 220 kV	27,35 Ha

NOTA: Las superficies y longitudes sobre las distintas clasificaciones de suelo son orientativas.

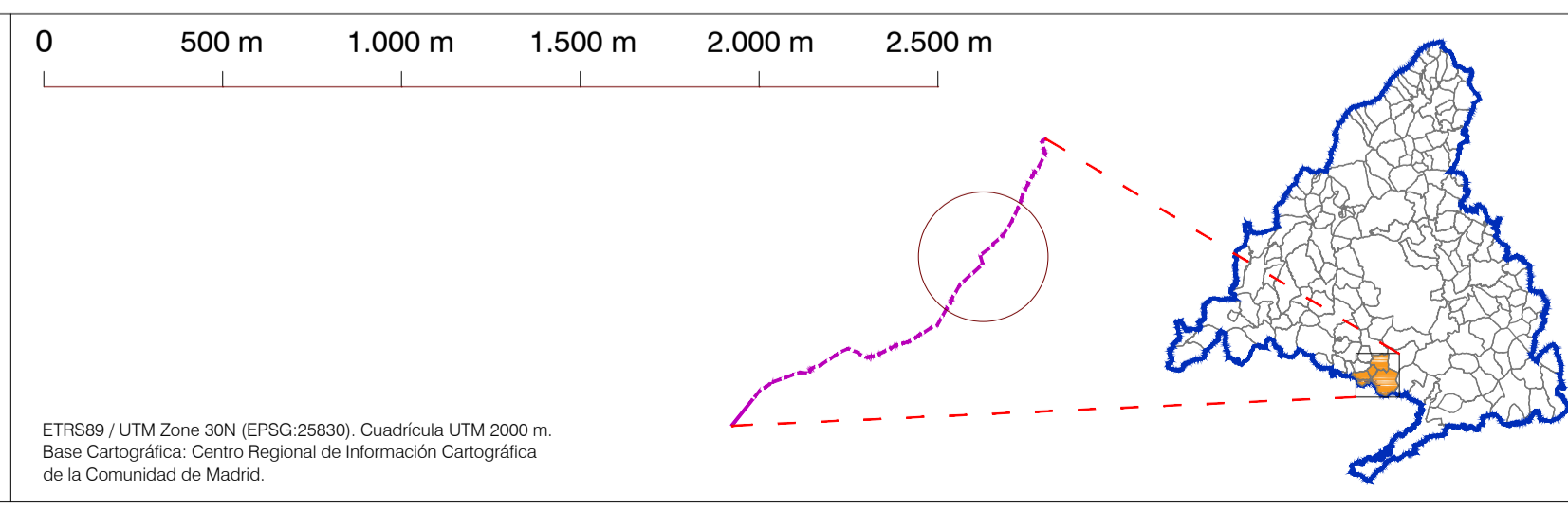
LEYENDA

- Límite de Comunidad Autónoma
- Términos municipales

Ámbito del Plan Especial. El PEI contiene las siguiente infraestructuras:

- Delimitación del ámbito del PEI (Líneas de Alta Tensión 220 kV en tramo aéreo y soterrado; delimitación de ámbito a 35 m de cada lado del eje en tramo soterrado y 60 en aéreo).
- LSAT 220kV Apoyo 83-Parla (REE)-Tramo soterrado

*Plano de clasificación extraído de normas municipales de Torrejón De Velasco. Documento georeferenciado y escalado para su adecuada representación gráfica; puede reflejar alguna distorsión del original.



PEI de la línea eléctrica aérea y subterránea de Alta Tensión LASAT 220 kV Berrocales-Parla(REE)
VERSIÓN INICIAL DEL PLAN: DOCUMENTO PARA APROBACIÓN INICIAL

TÍTULO DEL PLANO: PLANO Nº: **1-3.3**

ENCUADRE SOBRE PLANEAMIENTO MUNICIPAL

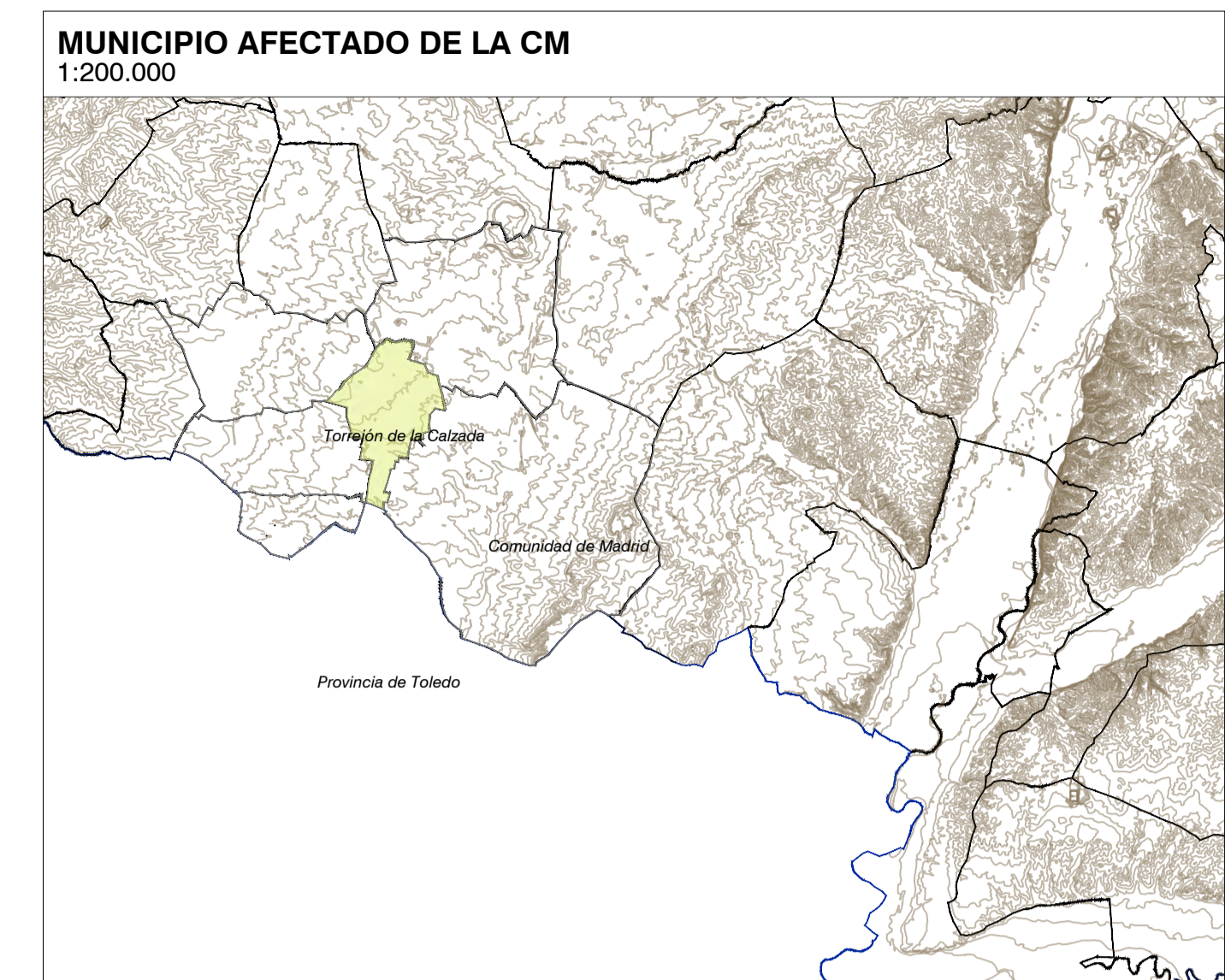
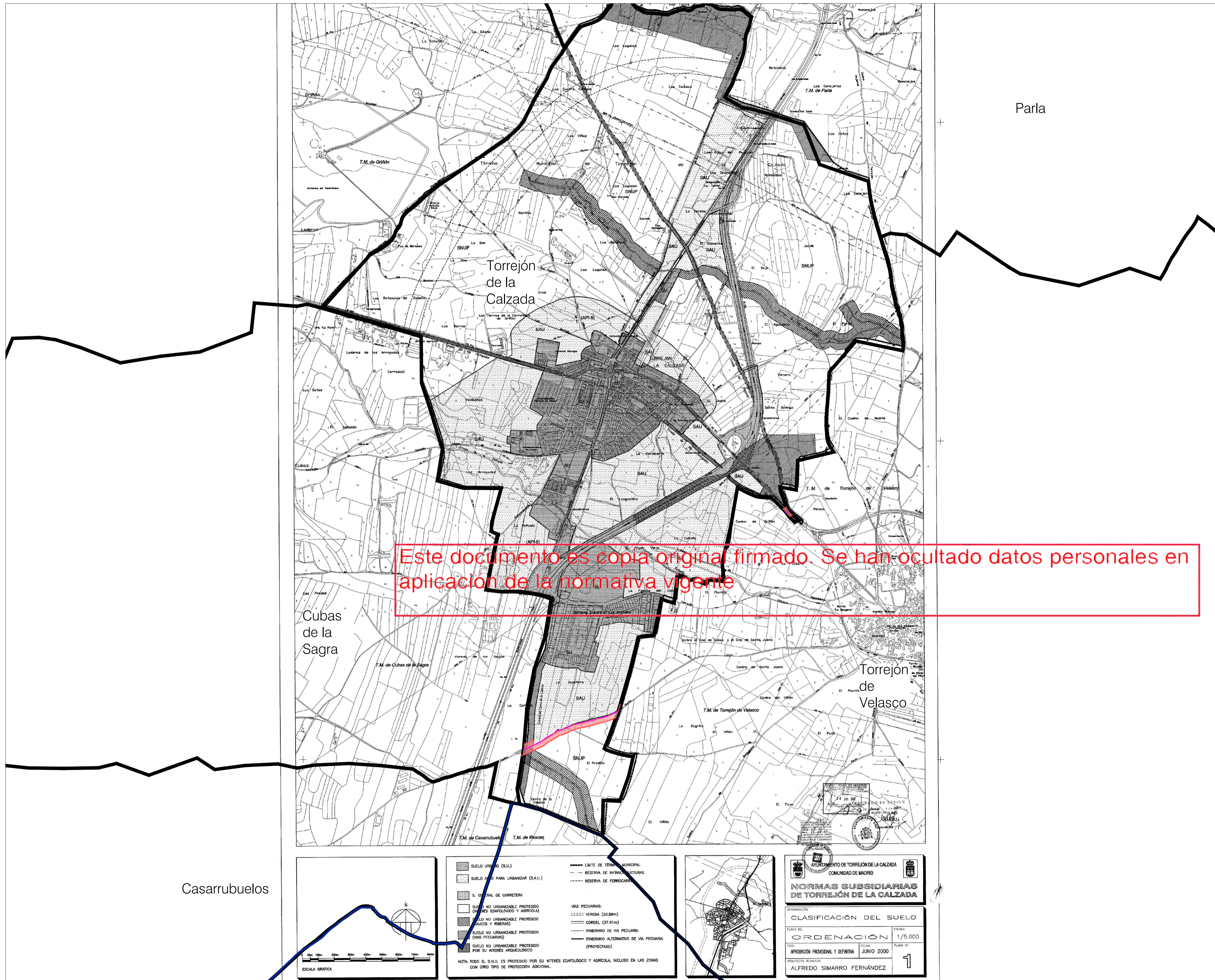
TÉRMINO MUNICIPAL DE TORREJÓN DE VELASCO

ESCALA: 1:20.000

FECHA: JUNIO 2023

PROMOTOR: Ric Energy, Solaria

EQUIPO REDACTOR: RH Estudio, Inv. y Proyectos S.L.P.

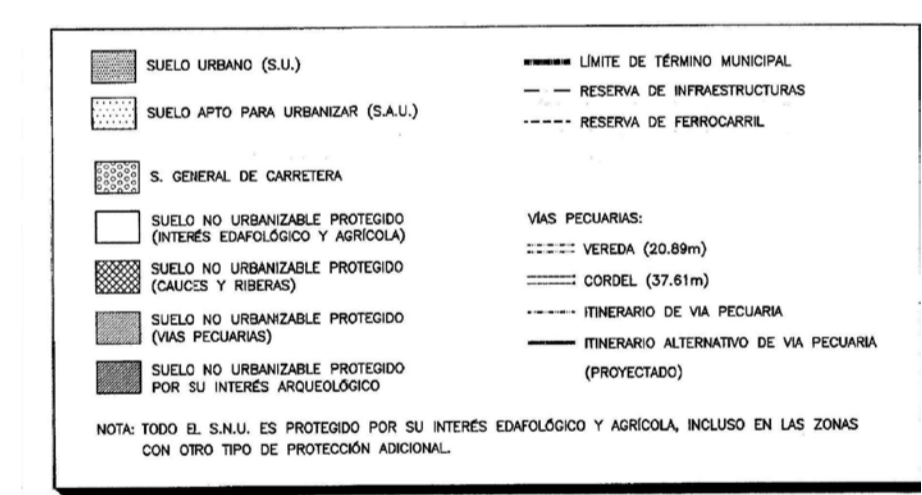


MUNICIPIO: Torrejón de la Calzada
 PLANEAMIENTO VIGENTE: Normas Subsidiarias de Torrejón de la Calzada
 BOCM 28/06/2000

LSAT 220 kV:
Berrocales-Parla (REE)

Superficie Área PEI en municipio:	2,66 Ha
Longitud de la línea en municipio:	671,92 m
- Suelo no Urbanizable Protegido	0,24 Ha
Cauces y riberas/ Suelo no Urbanizable Protegido Vía Pecuaria	63,28 m
- Suelo no Urbanizable Protegido. Interés Edafológico y Agrícola	2,02 Ha
	587,59 m
- Suelo no Urbanizable Protegido -Interés Arqueológico	0,16 Ha
	21,05 m
- Suelo no Urbanizable Protegido Cauces y riberas/ Suelo no Urbanizable Protegido Vía Pecuaria	0,24 Ha
	0 m

Este documento es copia original firmado. Se han ocultado datos personales en aplicación de la normativa vigente



AYUNTAMIENTO DE TORREJÓN DE LA CALZADA
COMUNIDAD DE MADRID

NORMAS SUBSIDIARIAS DE TORREJÓN DE LA CALZADA

EDICIÓN: 2000

CLASIFICACIÓN DEL SUELO

PLANO Nº: 1

PROYECTO REDACTOR: ALFREDO SIMARRO FERNÁNDEZ

LEYENDA

- Límite de Comunidad Autónoma
- Términos municipales

Ámbito del Plan Especial. El PEI contiene las siguiente infraestructuras:

- Delimitación del ámbito del PEI (Líneas de Alta Tensión 220 kV en tramo aéreo y soterrado; delimitación de ámbito a 35 m de cada lado del eje en tramo soterrado y 60 en aéreo).
- LSAT 220kV Apoyo 83-Parla (REE)-Tramo soterrado

-Superficie total del Área del PEI:	73,43 Ha
-Superficie total del Área del PEI en este municipio:	2,26 Ha
-LSAT 220 kV	2,66 Ha

NOTA: Las superficies y longitudes sobre las distintas clasificaciones de suelo son orientativas.



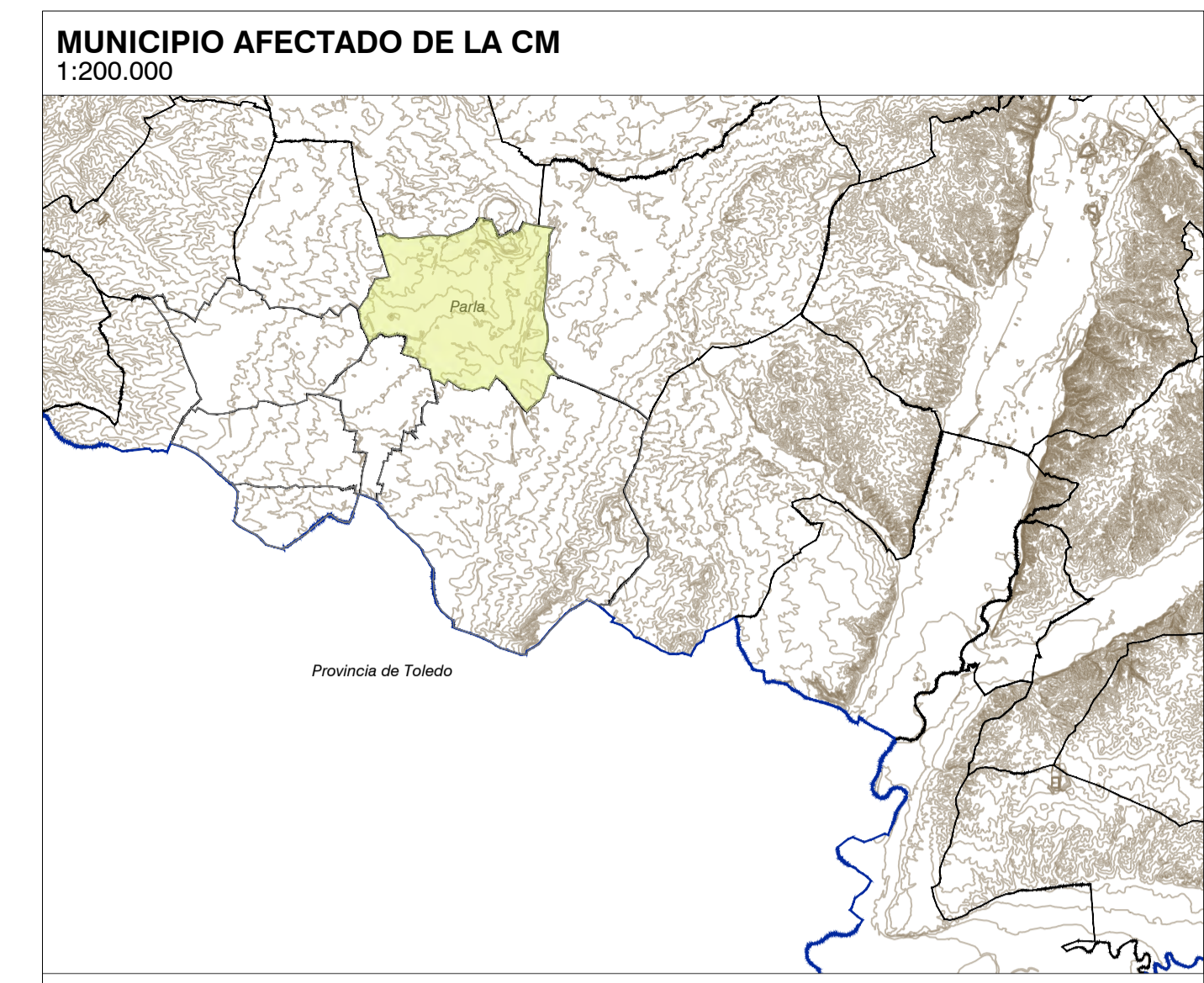
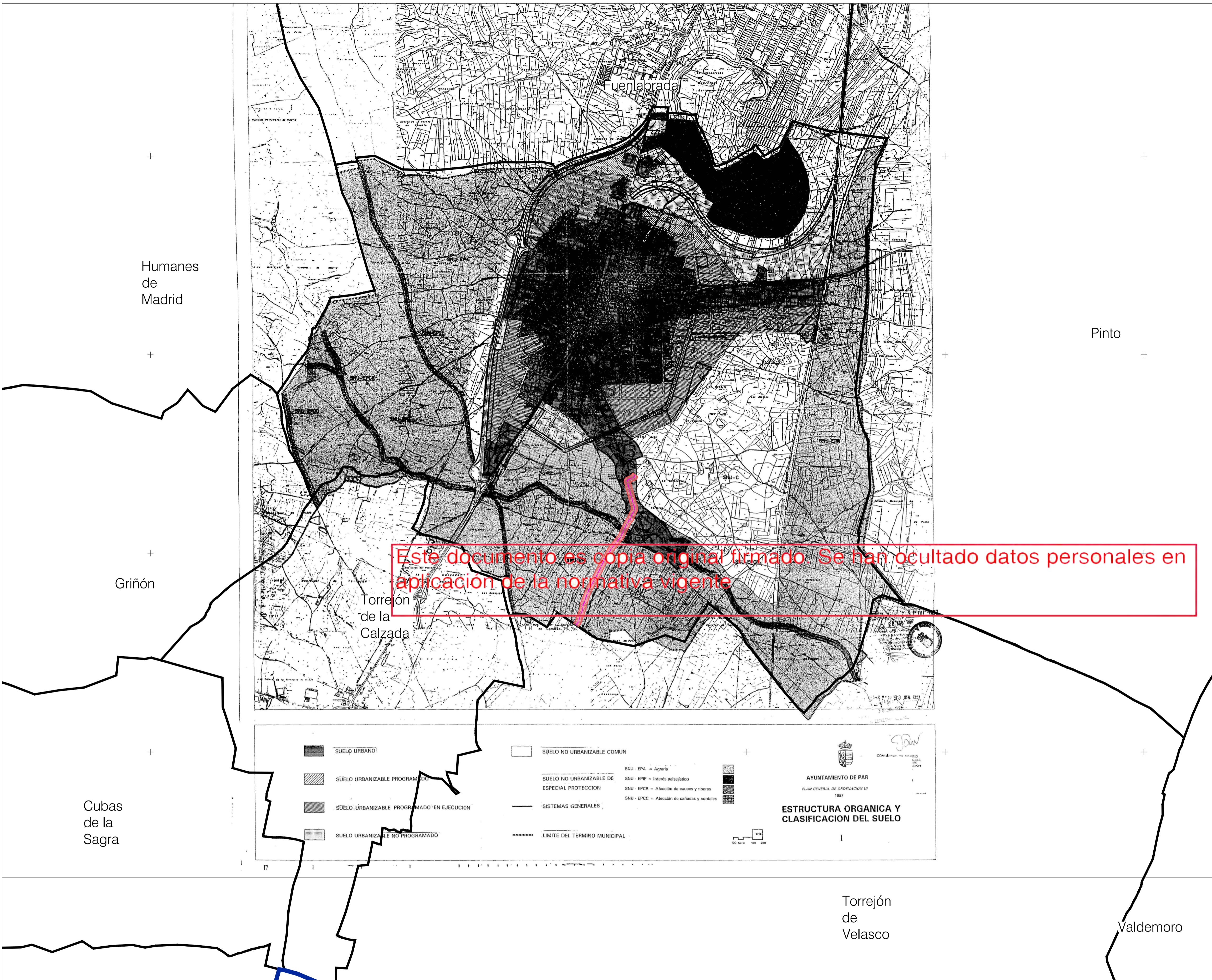
PEI de la línea eléctrica aérea y subterránea de Alta Tensión LSAT 220 kV Berrocales-Parla(REE)
 VERSIÓN INICIAL DEL PLAN: DOCUMENTO PARA APROBACIÓN INICIAL

TÍTULO DEL PLANO: ENCUADRE SOBRE PLANEAMIENTO MUNICIPAL I-3.4
 TÉRMINO MUNICIPAL DE TORREJÓN DE LA CALZADA

ESCALA: 1:12.500
 FECHA: JUNIO 2023

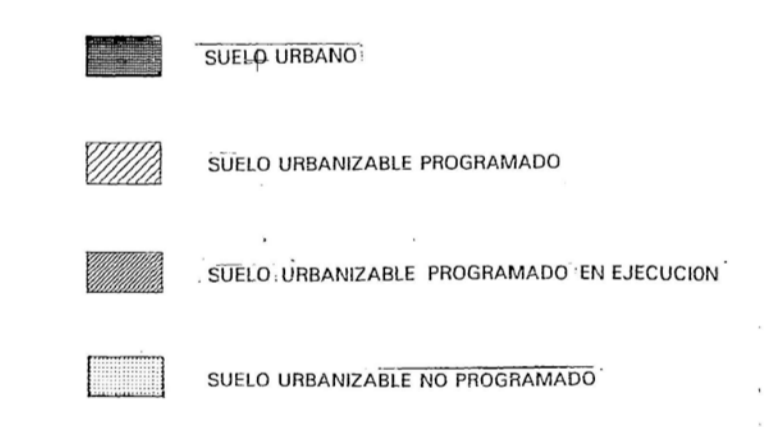
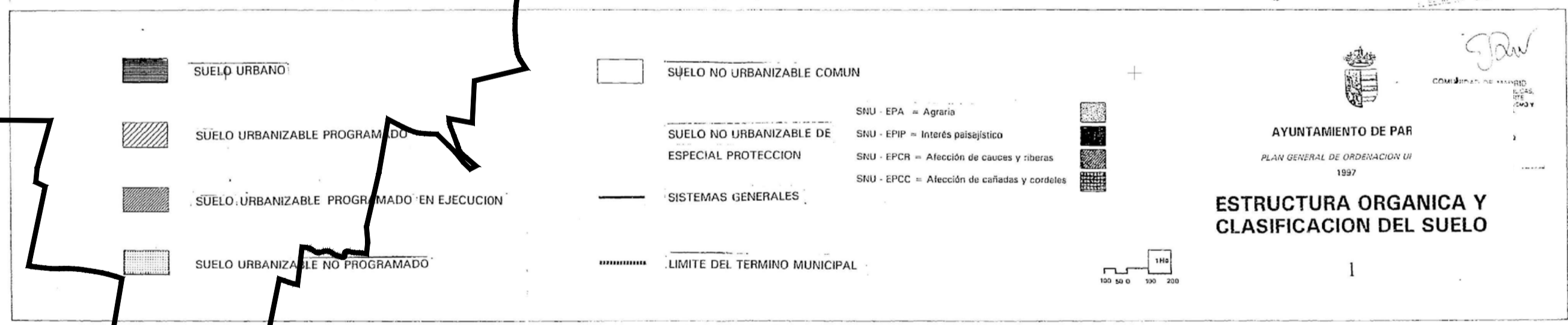
PROMOTOR: Ric Energy, Solaria
 EQUIPO REDACTOR: RH Estudio, Inv. y Proyectos S.L.P.

*Plano de clasificación extraído de las normas municipales de Torrejón de la Calzada. Documento georreferenciado y escalado para su adecuada representación gráfica; puede reflejar alguna distorsión del original.



MUNICIPIO: Parla
PLANEAMIENTO VIGENTE: Plan General de Ordenación Urbana de Parla
 BOCM 24/10/1997

LSAT 220 kV: Berrocales-Parla (REE)	Superficie Área PEI en municipio:	12,09 Ha
	Longitud de la línea en municipio:	1.725,27 m
	- Suelo no Urbanizable de Especial Protección -Afección de cauces y riberas	0,45Ha 64,53 m
	- Suelo no Urbanizable de Especial Protección -Agraria	8,24 Ha 1.178,1 m
	- Suelo Urbano	3,40 Ha 482,64 m



-Superficie total del Área del PEI:	73,43 Ha
-Superficie total del Área del PEI en este municipio:	12,09 Ha
-LSAT 220 kV	12,09 Ha

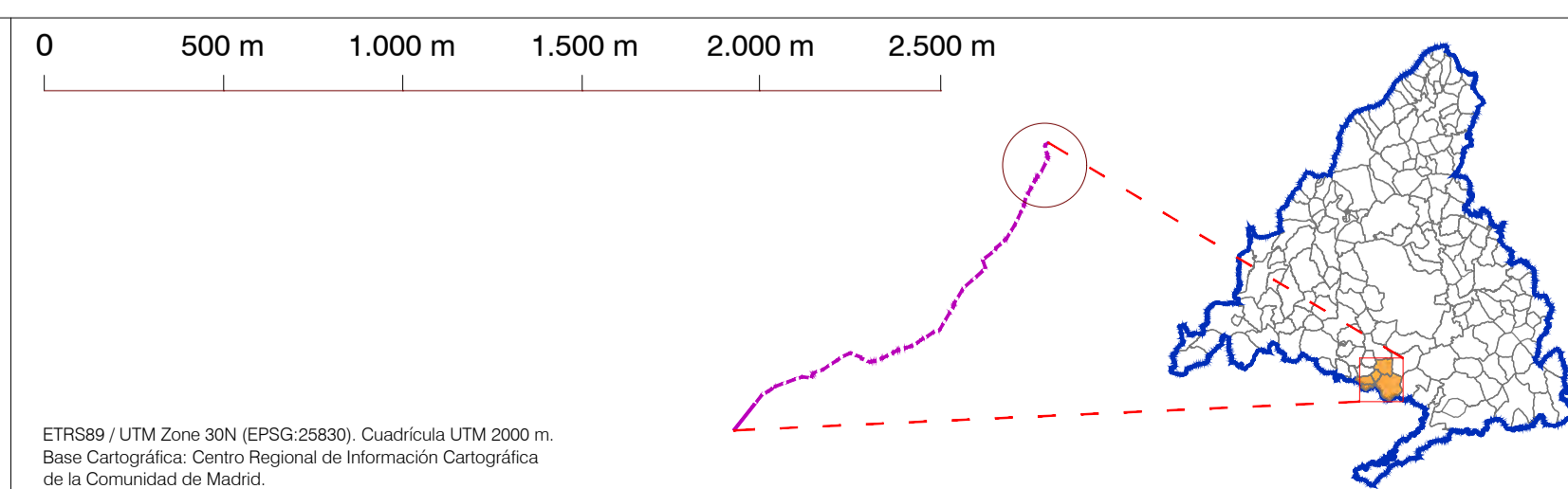
NOTA: Las superficies y longitudes sobre las distintas clasificaciones de suelo son orientativas.

LEYENDA

- Límite de Comunidad Autónoma
- Términos municipales

Ámbito del Plan Especial. El PEI contiene las siguiente infraestructuras:

- Delimitación del ámbito del PEI (Líneas de Alta Tensión 220 kV en tramo aéreo y soterrado: delimitación de ámbito a 35 m de cada lado del eje en tramo soterrado y 60 en aéreo).
- LSAT 220kV Apoyo 83-Parla (REE)-Tramo soterrado



*Plano de clasificación extraído de las normas municipales de Parla. Documento georreferenciado y escalado para su adecuada representación gráfica: puede reflejar alguna distorsión del original.

PEI de la línea eléctrica aérea y subterránea de Alta Tensión LSAT 220 kV Berrocales-Parla(REE)
 VERSIÓN INICIAL DEL PLAN: DOCUMENTO PARA APROBACIÓN INICIAL

TÍTULO DEL PLANO: **ENCUADRE SOBRE PLANEAMIENTO MUNICIPAL I-3.5**

TÉRMINO MUNICIPAL DE PARLA

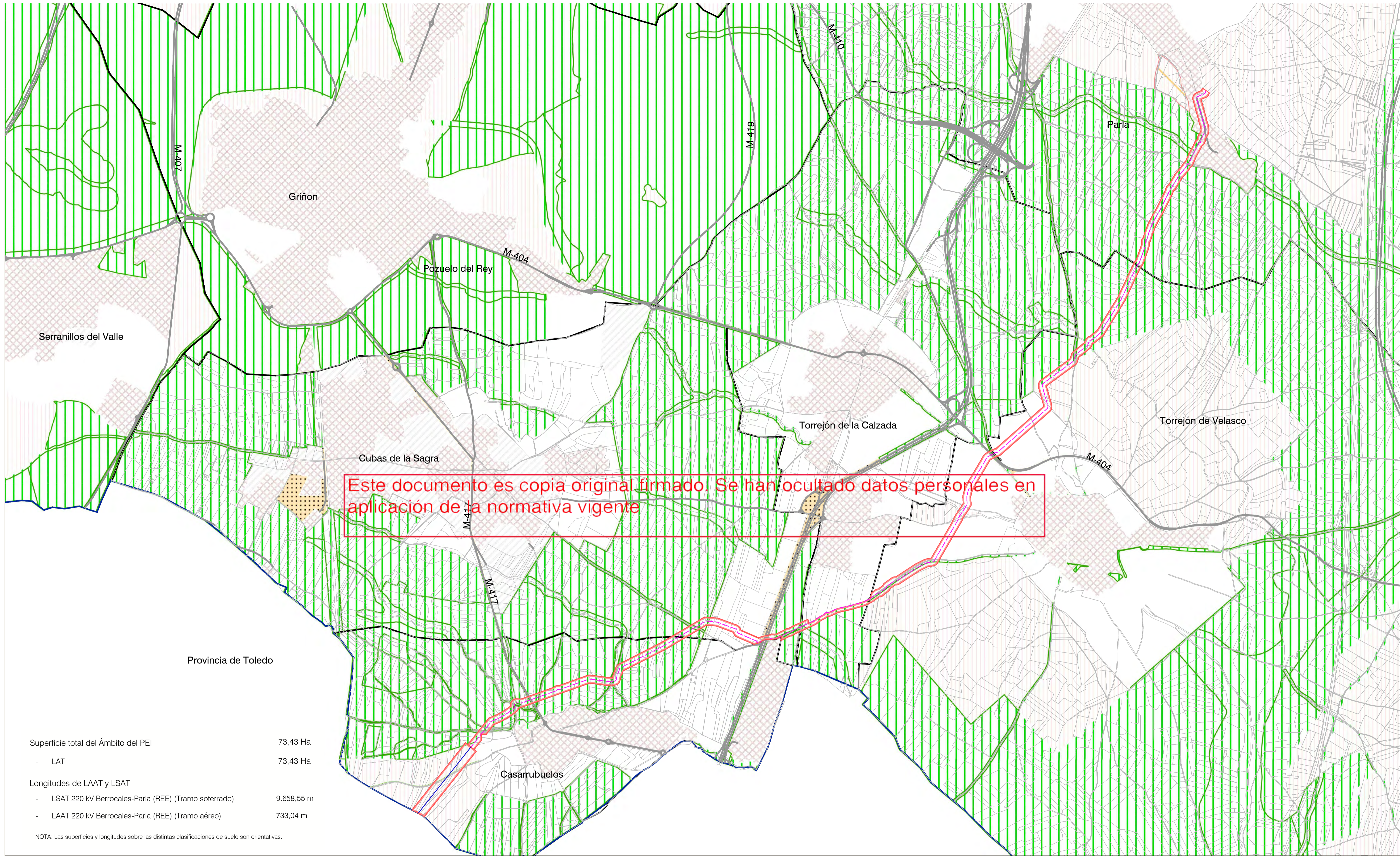
ESCALA: 1:20.000

FECHA: JUNIO 2023

PROMOTOR: Ric Energy, Solaria

EQUIPO REDACTOR: RH Estudio, Inv. y Proyectos S.L.P.

PLANO Nº: I-3.5



Superficie total del Ámbito del PEI	73,43 Ha
- LAT	73,43 Ha
Longitudes de LAAT y LSAT	
- LSAT 220 kV Berrocales-Parla (REE) (Tramo soterrado)	9.658,55 m
- LAAT 220 kV Berrocales-Parla (REE) (Tramo aéreo)	733,04 m

NOTA: Las superficies y longitudes sobre las distintas clasificaciones de suelo son orientativas.

LEYENDA

- Límite de Comunidad Autónoma
- Términos municipales

Ámbito del Plan Especial. El PEI contiene las siguiente infraestructuras:

- Delimitación del ámbito del PEI (Líneas de Alta Tensión 220 kV en tramo aéreo y soterrado: delimitación de ámbito a 35 m de cada lado del eje en tramo soterrado y 60 en aéreo).
- LAAT 220 kV Berrocales-Apoyo 83 -Tramo aéreo
- LSAT 220kV Apoyo 83-Parla (REE)-Tramo soterrado

Clases de Suelo:

- Suelo urbano / urbano consolidado
- Suelo urbano no consolidado
- Suelo urbanizable sectorizado
- Suelo urbanizable no sectorizado
- Suelo no urbanizable protegido
- Sistemas generales
- Aplazado

Comunidad de Madrid

Consejería de Medio Ambiente, Ordenación del Territorio y Sostenibilidad

SIT

SISTEMA DE INFORMACIÓN TERRITORIAL
Comunidad de Madrid

INFORMACIÓN DE PLANEAMIENTO URBANÍSTICO
Aprobado definitivamente a 30 de junio de 2019

El visor web SIT de la Comunidad de Madrid permite consultar la información del Planeamiento Urbanístico vigente, tanto el planeamiento general como los decretos y sus respectivas modificaciones, con la fecha de aprobación definitiva que se recoge en la cabecera y correspondiente a los 177 municipios de la Comunidad de Madrid, bien accediendo al documento escaneado de aprobación definitiva o bien consultando directamente sobre el Mapa.

Los Mapas de Planificación Urbanística Regional o de información obtenida directamente en los Ayuntamientos, a los cuales se aplicaron las modificaciones. Para la representación gráfica se han homogeneizado las distintas clasificaciones recogidas en cada documento de planeamiento, según las clases de suelo determinadas por la Ley 1/2001, de 17 de julio, del Suelo de la Comunidad de Madrid.

Los Acuerdos de Aprobación Definitiva por la Comisión de Urbanismo de Madrid pueden aplicar alguna de las determinaciones del Plan hasta el cumplimiento de determinadas condiciones. En ese caso, así quedan reflejadas en el visor, hasta que no se formalice el cumplimiento de las condiciones impuestas mediante un Acuerdo posterior, no estando vigentes las determinaciones en cuestión.

0 500 m 1.000 m 1.500 m 2.000 m 2.500 m

Información geográfica de la Comunidad de Madrid, acordado mediante servicio IMA2.
Fecha de actualización: 30 de junio de 2019 Base Cartográfica: Centro Regional de Información Cartográfica de la Comunidad de Madrid.

PEI de la línea eléctrica aérea y subterránea de Alta Tensión LASAT 220 kV Berrocales-Parla
VERSIÓN INICIAL DEL PLAN: DOCUMENTO PARA APROBACIÓN INICIAL

TÍTULO DEL PLANO:
ENCUADRE SOBRE PLANEAMIENTO

PLANO Nº:
I-3

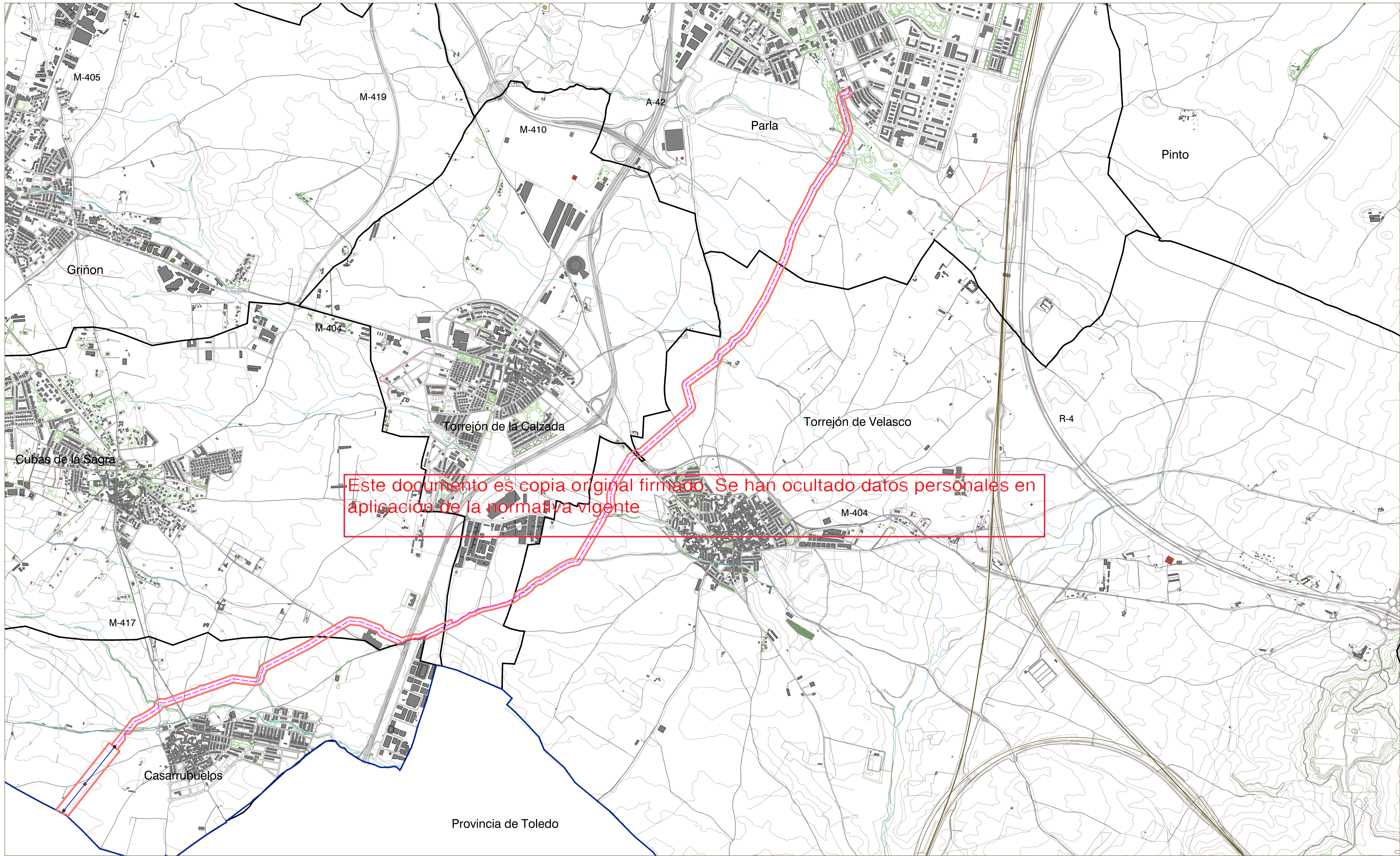
ESCALA: 1:20.000

PROMOTOR:
Ric Energy Solaria

FECHA: JUNIO 2023

EQUIPO REDACTOR:
RH Estudio, Inv. y Proyectos S.L.P.

Ric Energy S.L.



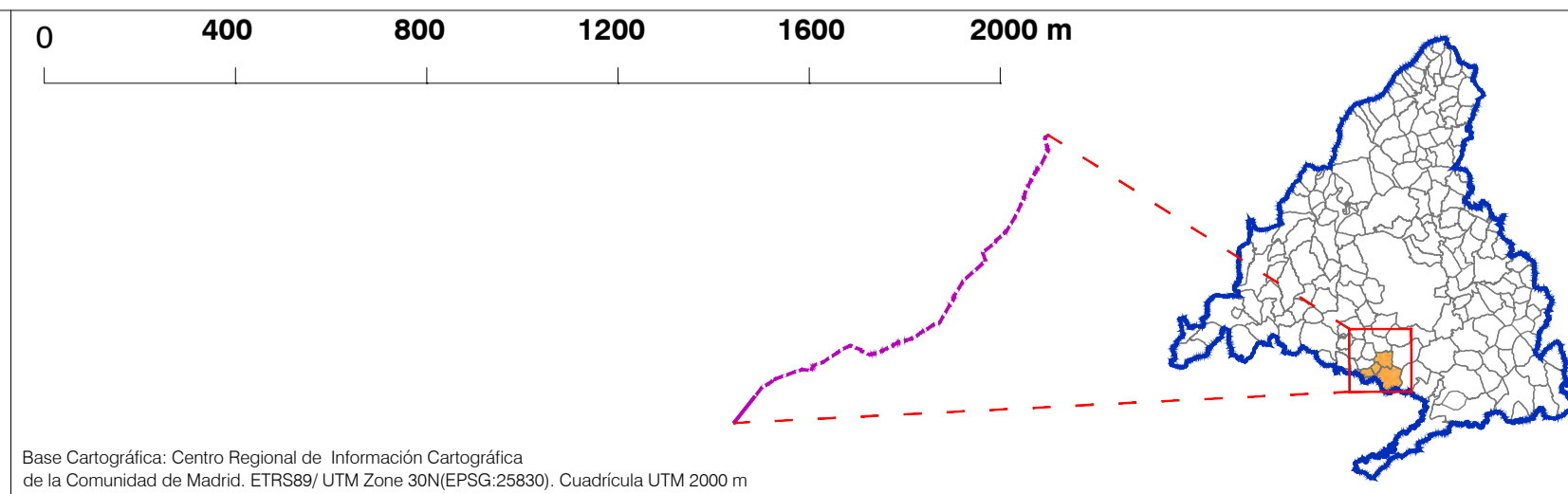
Este documento es copia original firmado. Se han ocultado datos personales en aplicación de la normativa vigente

LEYENDA

- Límite de Comunidad Autónoma
- Términos municipales

Ámbito del Plan Especial. El PEI contiene las siguiente infraestructuras:

- Delimitación del ámbito del PEI (Líneas de Alta Tensión 220 kV en tramo aéreo y soterrado; delimitación de ámbito a 35 m de cada lado del eje para el tramo soterrado y 60 para el aéreo).
- LAAT 220 kV Berrocales-Apoyo 83 -Tramo aéreo
- LSAT 220kV Apoyo 83-Parla (REE)-Tramo soterrado



PEI de la línea eléctrica aérea y subterránea de Alta Tensión LASAT 220 kV Berrocales-Parla
 VERSIÓN INICIAL DEL PLAN: DOCUMENTO PARA APROBACIÓN INICIAL

TÍTULO DEL PLANO:
ÁMBITO DEL PLAN ESPECIAL

ESCALA: 1:15.000

FECHA: JUNIO 2023

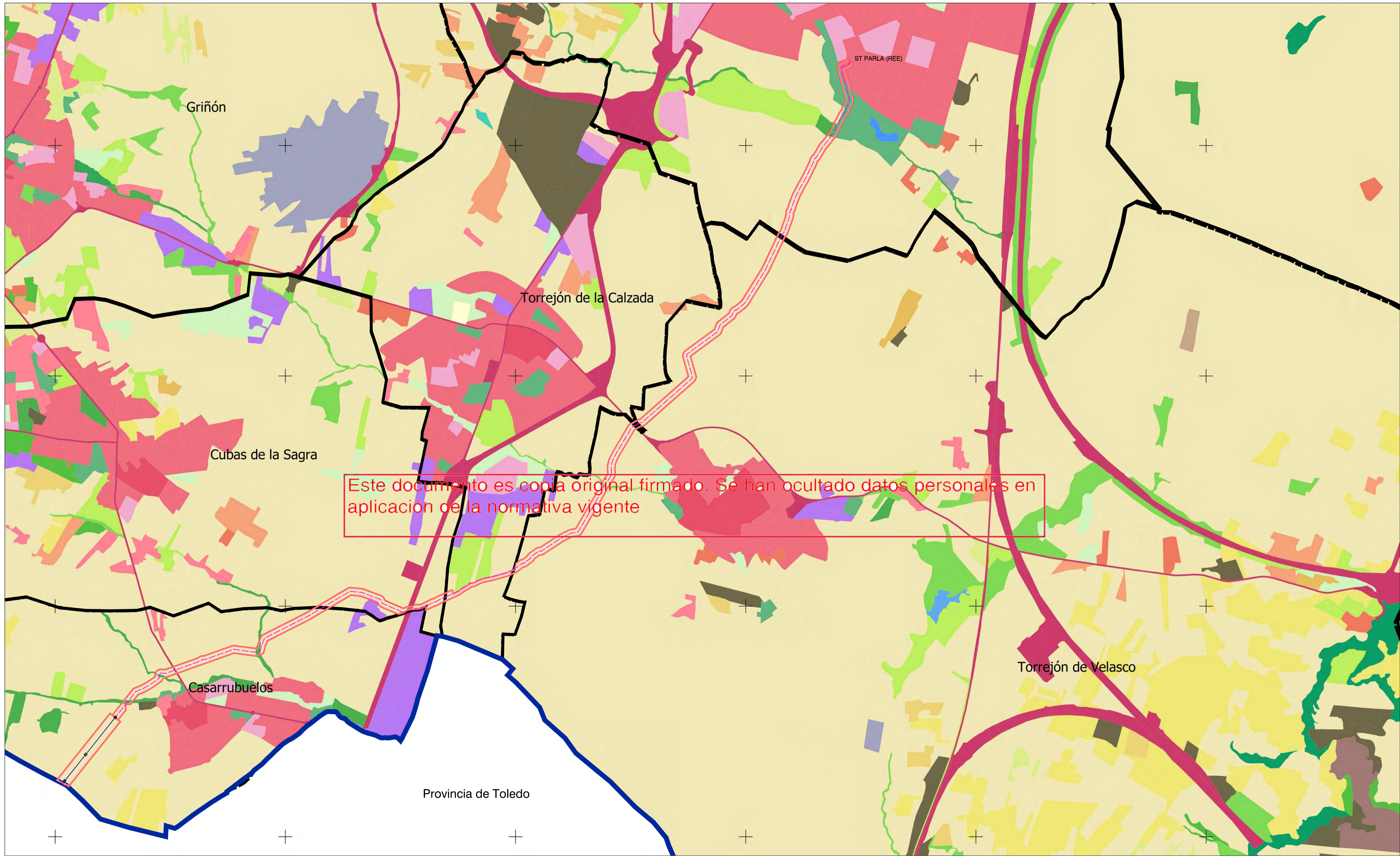
PROMOTOR:
 Ric Energy Solaria

PLANO Nº:
I-4

EQUIPO REDACTOR:
 RH Estudio, Inv. y Proyectos S.L.P

Ric Energy S.L.

Base Cartográfica: Centro Regional de Información Cartográfica de la Comunidad de Madrid. ETRS89/ UTM Zone 30N/EPGS:25830). Cuadrícula UTM 2000 m



LEYENDA

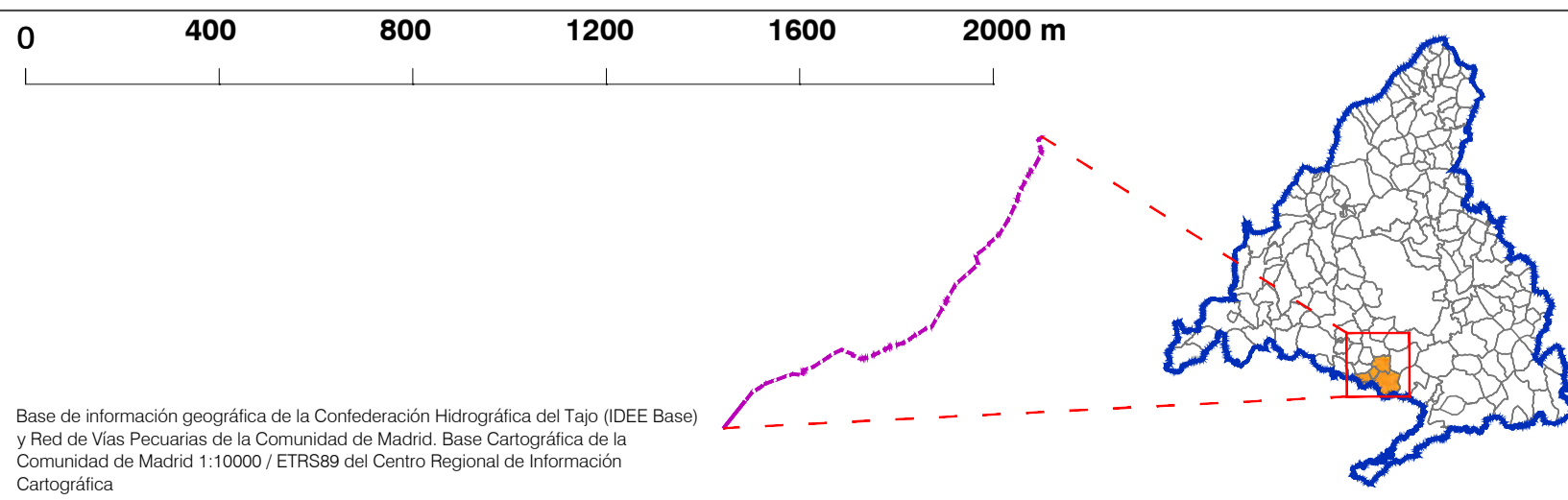
- Límite de Comunidad Autónoma
- Términos municipales

Ámbito del Plan Especial. El PEI contiene las siguiente infraestructuras:

- Delimitación del ámbito del PEI (Líneas de Alta Tensión 220 kV en tramo aéreo y soterrado: delimitación de ámbito a 35 m de cada lado del eje para el tramo soterrado y 60 para el aéreo).
- LAAT 220 kV Berrocales-Apoyo 83 -Tramo aéreo
- LSAT 220kV Apoyo 83-Parla (REE)-Tramo soterrado

SIOSE- Clasificación Ocupación del Suelo

<ul style="list-style-type: none"> Casco Ensanche Discontinuo Zona verde urbana Instalación agrícola y/o ganadera Instalación forestal Extracción minera Industrial 	<ul style="list-style-type: none"> Servicio Dotacional Asentamiento agrícola y huerta Red viaria o ferroviaria Aeropuerto Infraestructura de suministro Infraestructura de residuos Cultivo herbáceo Frutal no cítrico 	<ul style="list-style-type: none"> Viñedo Olivar Combinación de cultivos leñosos Prado Combinación de cultivos Combinación de cultivos con vegetación Bosque de frondosas Bosque de coníferas 	<ul style="list-style-type: none"> Bosque mixto Pastizal o herbazal Matorral Combinación de vegetación Roquedo Suelo desnudo Lago o laguna
---	--	---	---



PEI de la línea eléctrica aérea y subterránea de Alta Tensión LASAT 220 kV Berrocales-Parla
 VERSIÓN INICIAL DEL PLAN: DOCUMENTO PARA APROBACIÓN INICIAL

TÍTULO DEL PLANO:
EDIFICACIÓN Y USOS ACTUALES.

PLANO Nº:
I-5.1

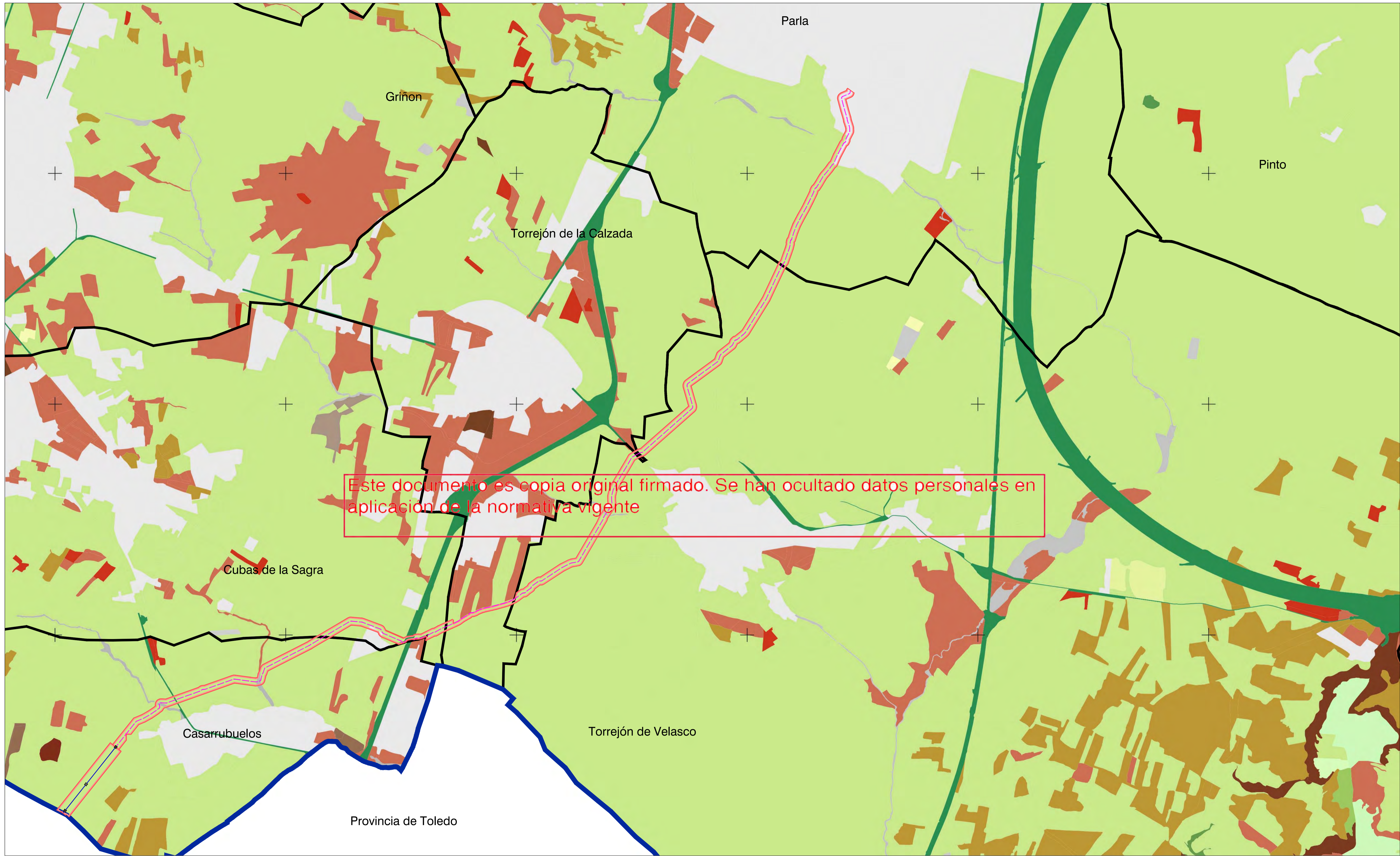
ESCALA: 1:15.000

FECHA: JUNIO 2023

PROMOTOR:
 Ric Energy Solaria

EQUIPO REDACTOR:
 RH Estudio, Inv. y Proyectos S.LP

Ric Energy S.L.



LEYENDA

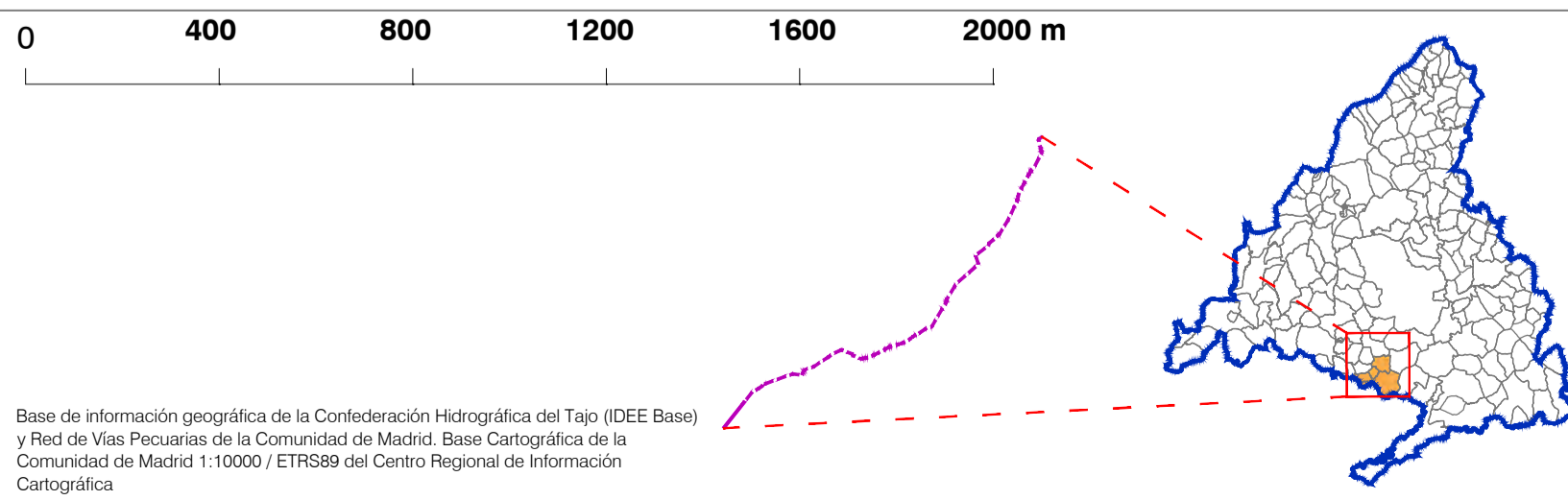
- Límite de Comunidad Autónoma
- Términos municipales

Ámbito del Plan Especial. El PEI contiene las siguiente infraestructuras:

- Delimitación del ámbito del PEI (Líneas de Alta Tensión 220 kV en tramo aéreo y soterrado: delimitación de ámbito a 35 m de cada lado del eje para el tramo soterrado y 60 para el aéreo).
- LAAT 220 kV Berrocales-Apoyo 83 -Tramo aéreo
- LSAT 220kV Apoyo 83-Parla (REE)-Tramo soterrado

Mapa Forestal de Madrid

<ul style="list-style-type: none"> Abolición Cárdenas, ginebra y variedades Chalchén, laurel y otros especies de pequeña talla Chopos Coscojor Dulce de almendra Castor de esparto Dulce de sacroca herbáceo Erucas Escoba redondeada o valdelella 	<ul style="list-style-type: none"> Infraestructura línea Uña Larices y otros de agua Matorral de leguminosas Matorral espeso de rosales Matorral general Matorral de arbol y otras frondosas Matorral de otro carabozo y frondosa Matorral de otro carabozo y otras frondosa Matorral de grejo y otras frondosa 	<ul style="list-style-type: none"> Matorral construcción-agricola Olivo Otros frondosa Otros frondosa Platanos y arbol Pinar de pino carrizo Pinar de pino piñonero Plantación de chopos Plantación de otras frondosa Orujo 	<ul style="list-style-type: none"> Pinar Platanos Sargol Vegetación de foresta alcornoc - arbustiva Vegetación de roble de majonal Vegetación de roble herboso Wingos Wingos con olivo Zona arbolada Zona arbustiva
--	---	---	---



PEI de la línea eléctrica aérea y subterránea de Alta Tensión LASAT 220 kV Berrocales-Parla
 VERSIÓN INICIAL DEL PLAN: DOCUMENTO PARA APROBACIÓN INICIAL

TÍTULO DEL PLANO:
EDIFICACIÓN Y VEGETACIÓN ACTUAL

PLANO Nº:
1-5.2

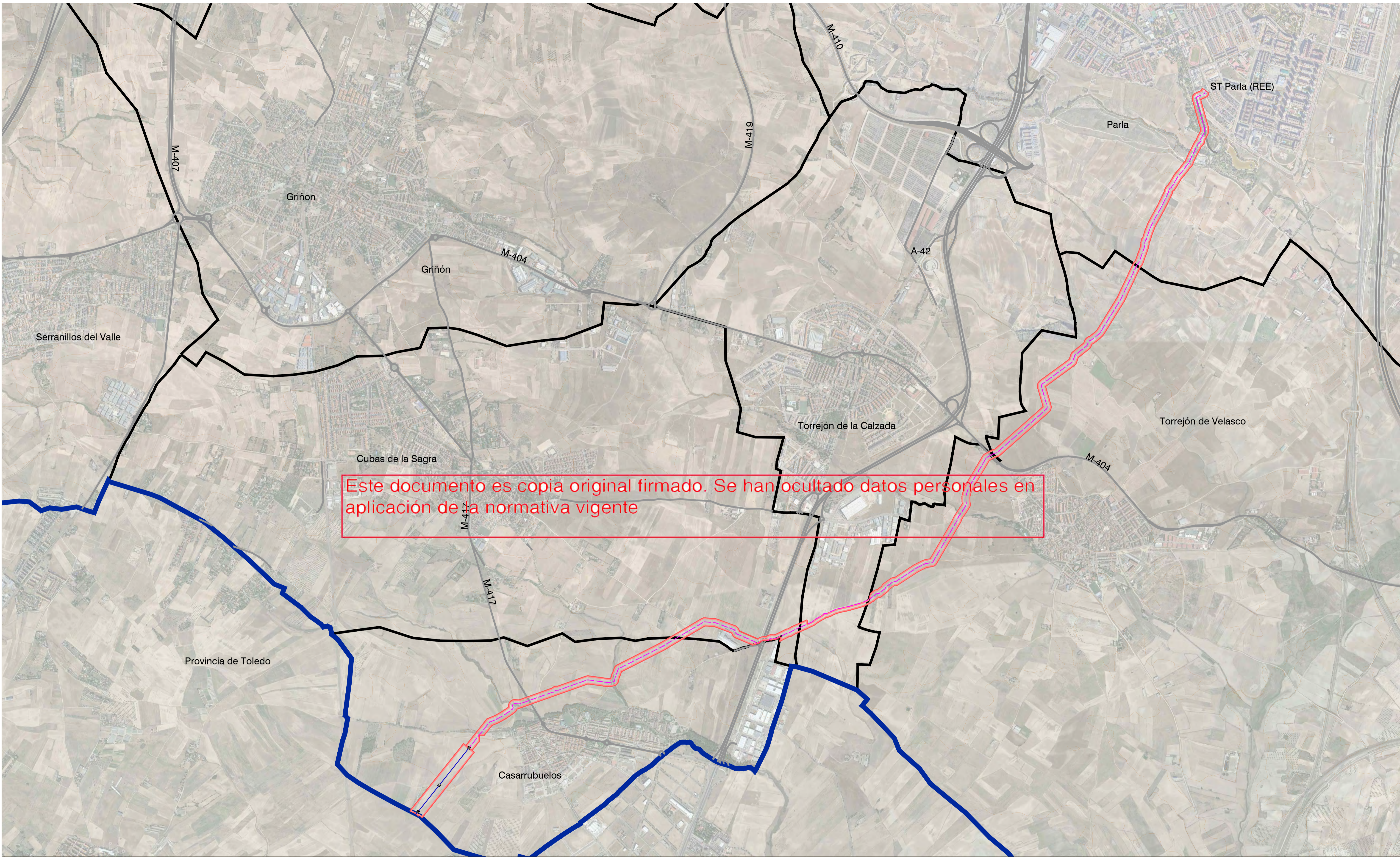
ESCALA: 1:15.000

FECHA: JUNIO 2023

PROMOTOR:
 Ric Energy Solaria

EQUIPO REDACTOR:
 RH Estudio, Inv. y Proyectos S.LP

Ric Energy S.L.



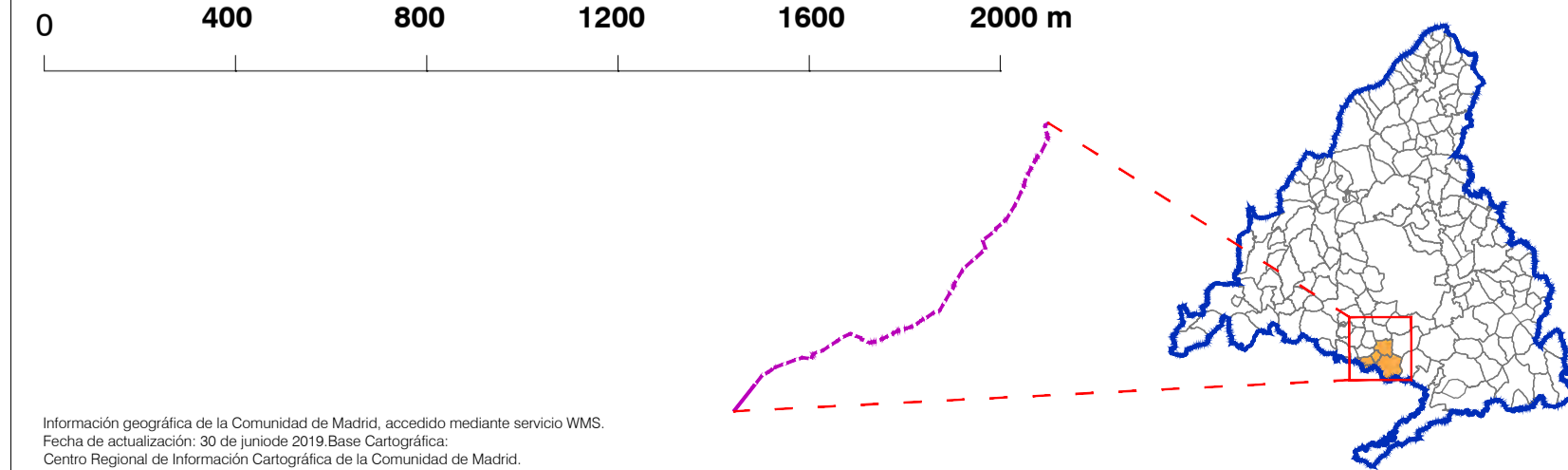
Este documento es copia original firmado. Se han ocultado datos personales en aplicación de la normativa vigente

LEYENDA

- Límite de Comunidad Autónoma
- Términos municipales

Ámbito del Plan Especial. El PEI contiene las siguiente infraestructuras:

- Delimitación del ámbito del PEI (Líneas de Alta Tensión 220 kV en tramo aéreo y soterrado: delimitación de ámbito a 35 m de cada lado del eje para el tramo soterrado y 60 para el aéreo).
- LAAT 220 kV Berrocales-Apoyo 83 -Tramo aéreo
- LSAT 220kV Apoyo 83-Parla (REE)-Tramo soterrado



PEI de la línea eléctrica aérea y subterránea de Alta Tensión LASAT 220 kV Berrocales-Parla
 VERSIÓN INICIAL DEL PLAN: DOCUMENTO PARA APROBACIÓN INICIAL

TÍTULO DEL PLANO:
DELIMITACIÓN SOBRE ORTOFOTO

ESCALA: 1:15.000

FECHA: JUNIO 2023

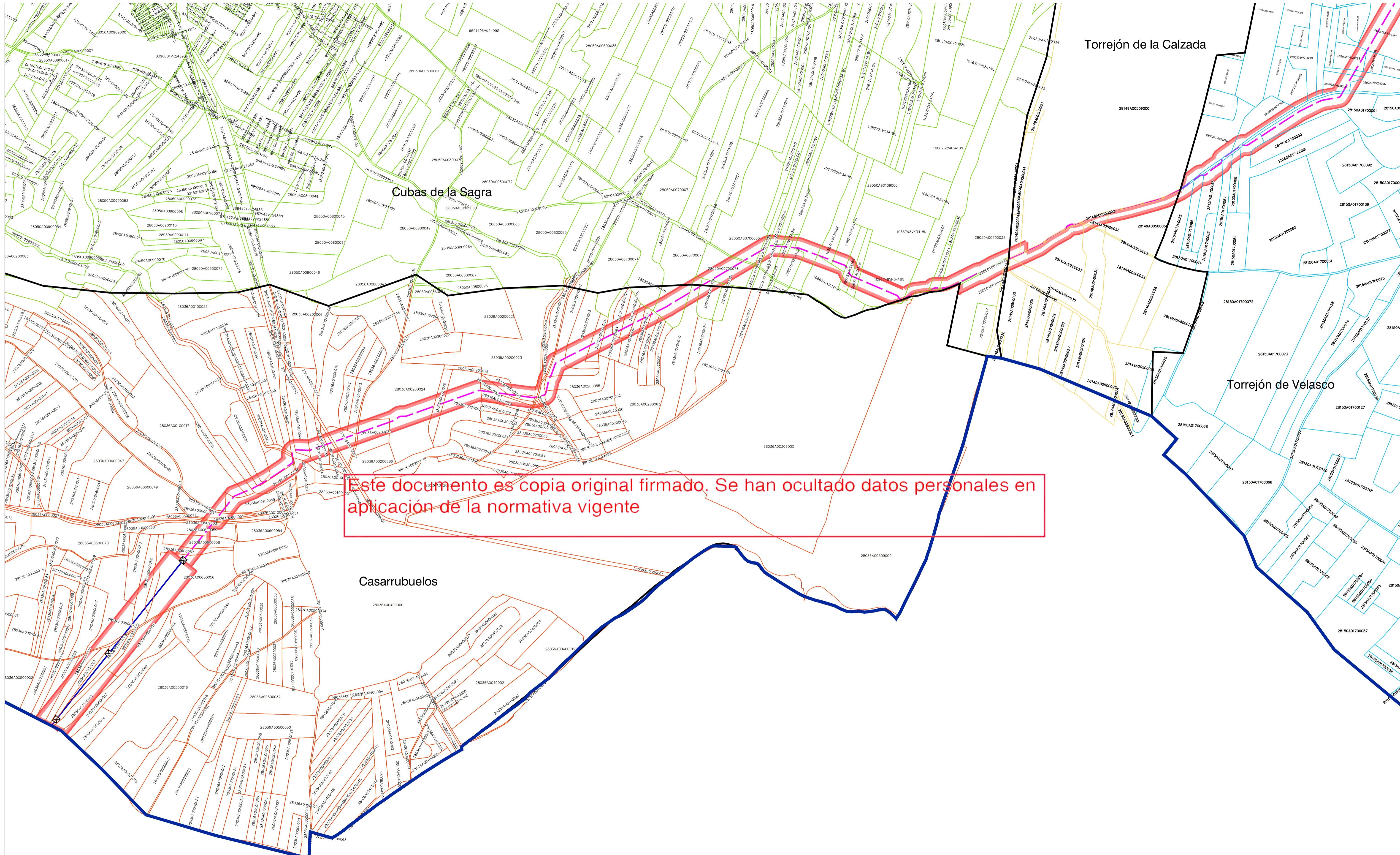
PROMOTOR:

PLANO Nº:
I-6

EQUIPO REDACTOR:

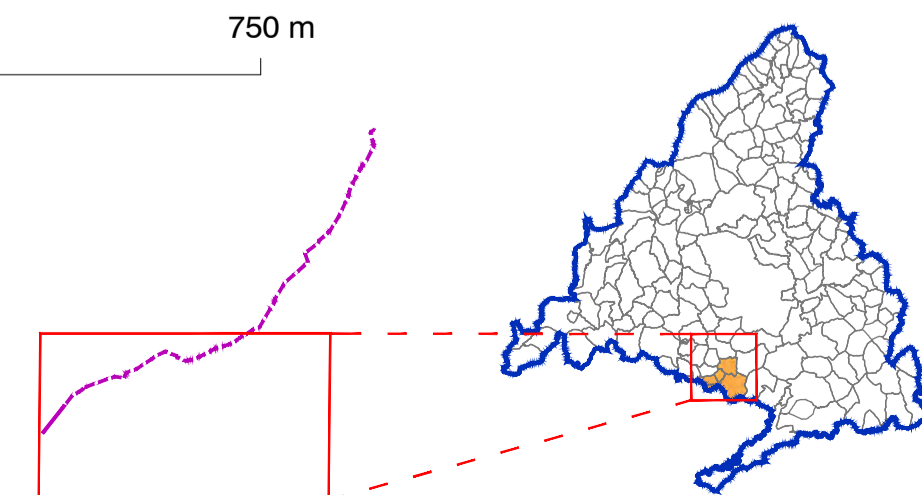
Ric Energy S.L.
 RH Estudio, Inv. y Proyectos S.L.P.

Información geográfica de la Comunidad de Madrid, accedido mediante servicio WMS. Fecha de actualización: 30 de junio de 2018 Base Cartográfica: Centro Regional de Información Cartográfica de la Comunidad de Madrid.



LEYENDA

- Límite de Comunidad Autónoma
 - Términos municipales
 - Parcelario Catastro Casarrubuelos
 - Parcelario Catastro Cubas de la Sagra
 - Parcelario Catastro Torrejón de la Calzada
- Ámbito del Plan Especial. El PEI contiene las siguiente infraestructuras:
- Delimitación del ámbito del PEI (Líneas de Alta Tensión 220 kV en tramo aéreo y soterrado: delimitación de ámbito a 35 m de cada lado del eje para el tramo soterrado y 60 para el aéreo).
 - LAAT 220 kV Berrocales-Apoyo 83 -Tramo aéreo
 - - - LSAT 220kV Apoyo 83-Parla (REE)-Tramo soterrado



ETRS 89/UTM Zone 30 N (EPSG :25830) . Cuadrícula UTM
2000 m. Base Cartográfica :

PEI de la línea eléctrica aérea y subterránea de Alta Tensión LASAT 220 kV Berrocales-Parla
VERSIÓN INICIAL DEL PLAN: DOCUMENTO PARA APROBACIÓN INICIAL

TÍTULO DEL PLANO:
ESTRUCTURA DE LA PROPIEDAD
LAAT Y LSAT HASTA TORREJÓN DE VELASCO

PLANO Nº:
1-7.1

ESCALA: 1:6.000

FECHA: JUNIO 2023

PROMOTOR:
Ric Energy Solaria

EQUIPO REDACTOR:
RH Estudio, Inv. y Proyectos S.LP