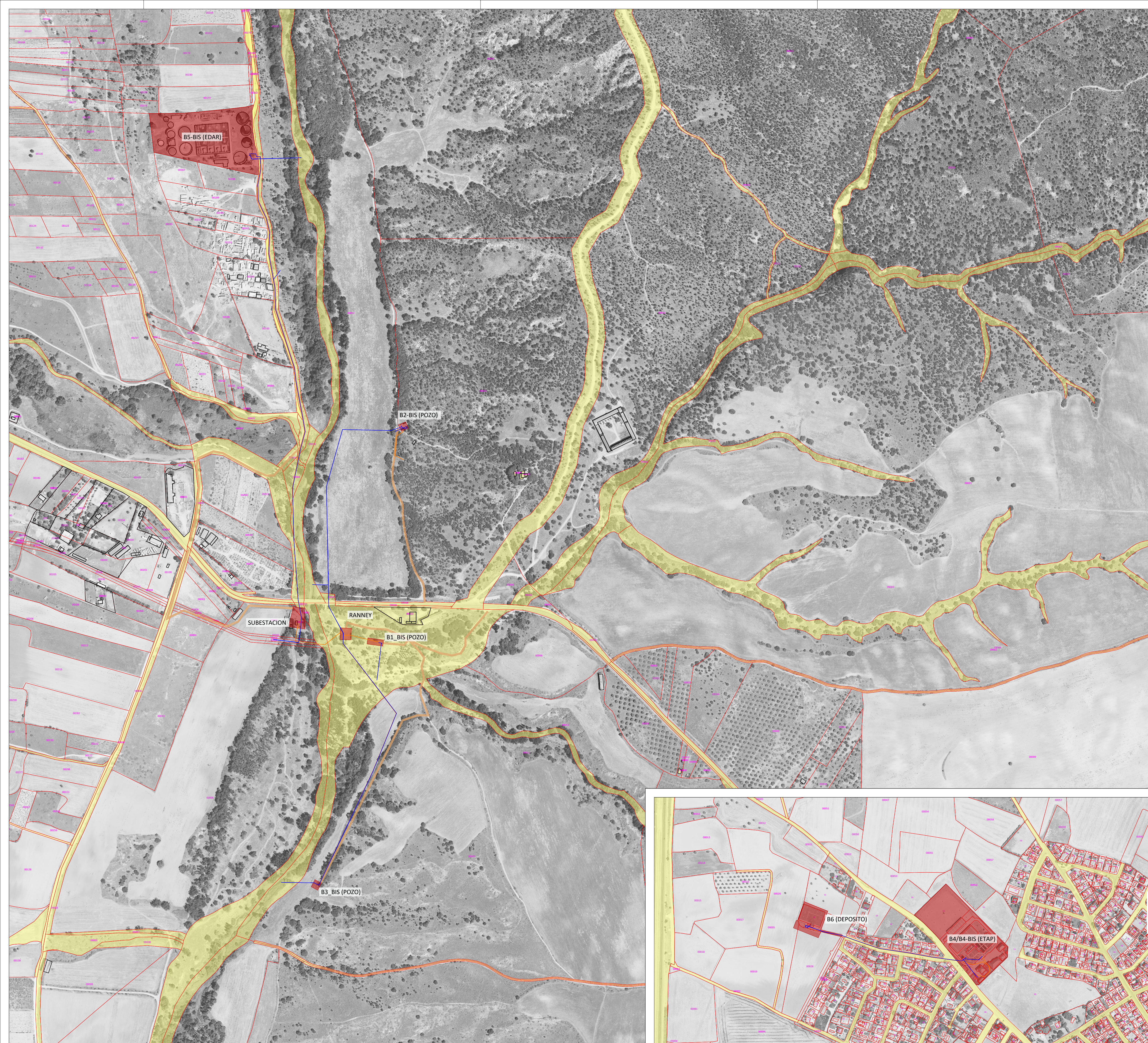


## **VOLUMEN 2. PLANOS DE ORDENACIÓN**

- O.1. Planta General de la Infraestructura
- O.2 Ocupaciones y Servidumbres
- O.3 Normativa Particular

En Madrid, Abril de 2022



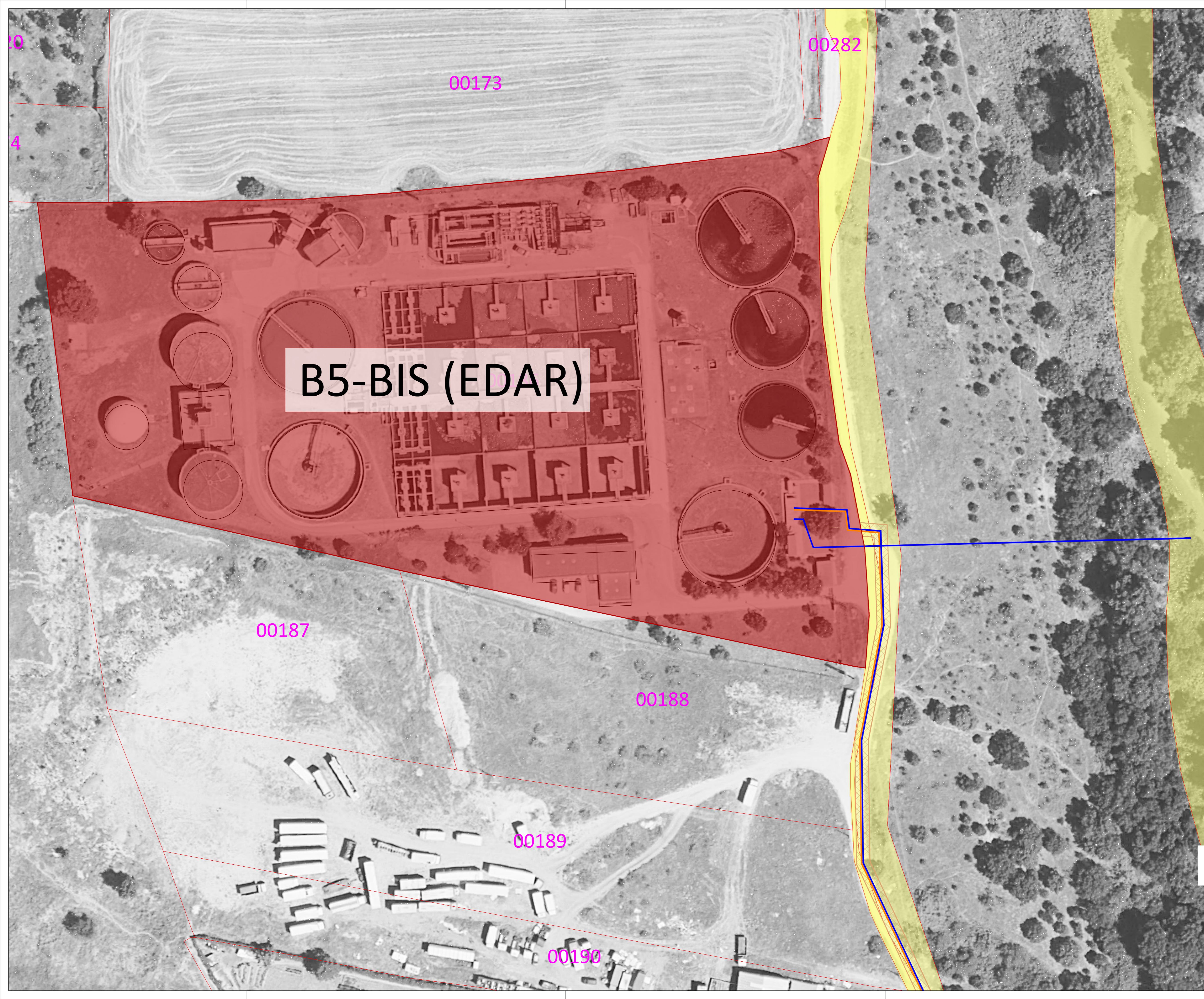
- LEYENDA**
- Instalaciones
  - Parcelas y caminos públicos
  - Accesos (4 metros)
  - Conducciones Hidráulicas
  - Conducciones Eléctricas



PLAN ESPECIAL DE INFRAESTRUCTURAS  
 ELEMENTOS INTEGRANTES DE LA RED PÚBLICA DE ABASTECIMIENTO DE AGUA DE LA COMUNIDAD DE MADRID  
**CAMPO DE POZOS DE BATRES**  
 Batres - Navacerrero - Griñón - El Álamo, MADRID

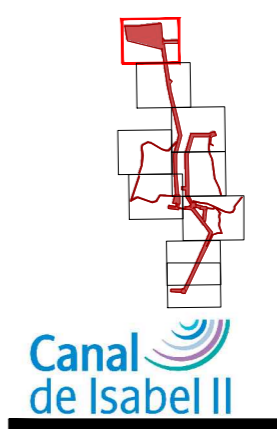
**Planta General de la Infraestructura**

FECHA: Abril 2022	Escala: 1:4000	Nº de Plano <b>01.0</b>
-------------------	----------------	----------------------------



**B5-BIS (EDAR)**

- LEYENDA
- Instalaciones
  - Parcelas y caminos públicos
  - Accesos (4 metros)
  - Conducciones Hidráulicas
  - Conducciones Eléctricas



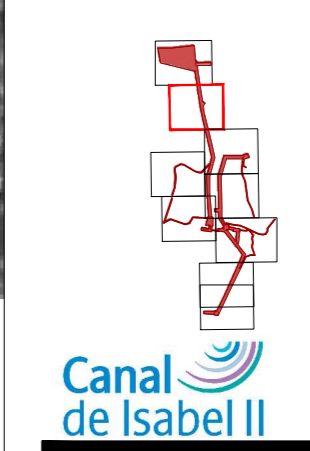
PLAN ESPECIAL DE INFRAESTRUCTURAS  
 ELEMENTOS INTEGRANTES DE LA RED PÚBLICA DE ABASTECIMIENTO DE AGUA DE LA COMUNIDAD DE MADRID  
**CAMPO DE POZOS DE BATRES**  
 Batres - Navalcarnero - Griñón - El Álamo, MADRID

**Planta General de la Infraestructura**

FECHA: Abril 2022	Escala: 1:500	Nº de Plano <b>01.1</b>
-------------------	---------------	----------------------------



- LEYENDA
- Instalaciones
  - Parcelas y caminos públicos
  - Accesos (4 metros)
  - Conducciones Hidráulicas
  - Conducciones Eléctricas



PLAN ESPECIAL DE INFRAESTRUCTURAS  
 ELEMENTOS INTEGRANTES DE LA RED PÚBLICA DE ABASTECIMIENTO DE AGUA DE LA COMUNIDAD DE MADRID  
**CAMPO DE POZOS DE BATRES**  
 Batres - Navalcarnero - Griñón - El Alamo. MADRID

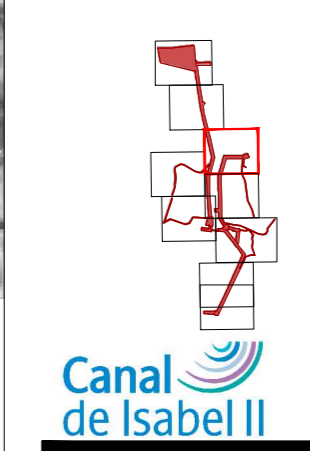
**Planta General de la Infraestructura**

FECHA: Abril 2022	Escala: 1:500	Nº de Plano <b>01.2</b>
-------------------	---------------	----------------------------



**B2-BIS (POZO)**

- LEYENDA
- Instalaciones
  - Parcelas y caminos públicos
  - Accesos (4 metros)
  - Conducciones Hidráulicas
  - Conducciones Eléctricas



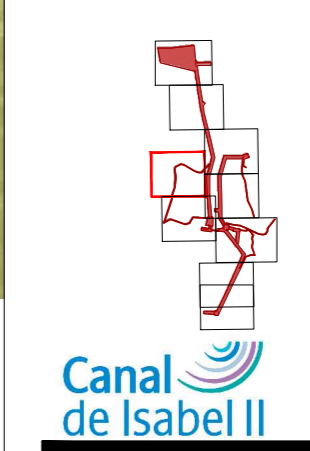
PLAN ESPECIAL DE INFRAESTRUCTURAS  
 ELEMENTOS INTEGRANTES DE LA RED PÚBLICA DE ABASTECIMIENTO DE AGUA DE LA COMUNIDAD DE MADRID  
**CAMPO DE POZOS DE BATRES**  
 Batres - Navalcarnero - Griñón - El Álamo, MADRID

**Planta General de la Infraestructura**

FECHA: Abril 2022	Escala: 1:500	Nº de Plano
		<b>01.3</b>



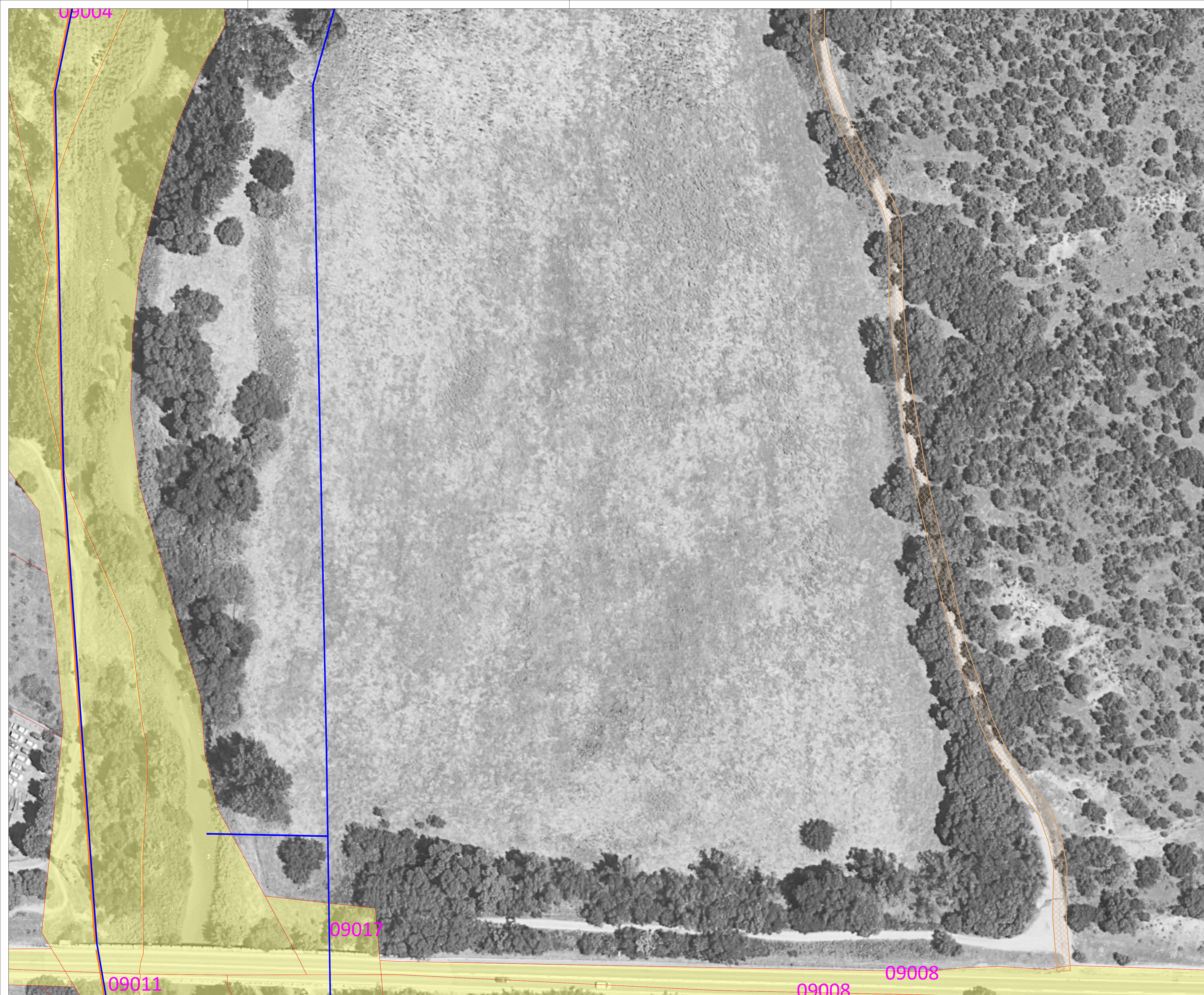
- LEYENDA
- Instalaciones
  - Parcelas y caminos públicos
  - Accesos (4 metros)
  - Conducciones Hidráulicas
  - Conducciones Eléctricas



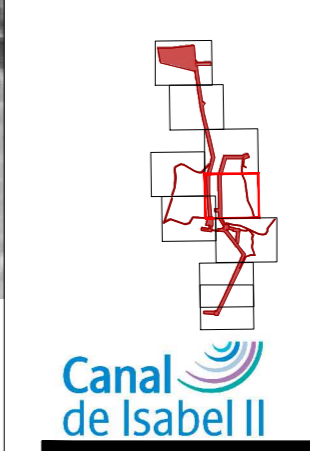
PLAN ESPECIAL DE INFRAESTRUCTURAS  
 ELEMENTOS INTEGRANTES DE LA RED PÚBLICA DE ABASTECIMIENTO DE AGUA DE LA COMUNIDAD DE MADRID  
**CAMPO DE POZOS DE BATRES**  
 Batres - Navalcarnero - Griñón - El Álamo, MADRID

**Planta General de la Infraestructura**

FECHA: Abril 2022	Escala: 1:500	Nº de Plano <b>01.4</b>
-------------------	---------------	----------------------------



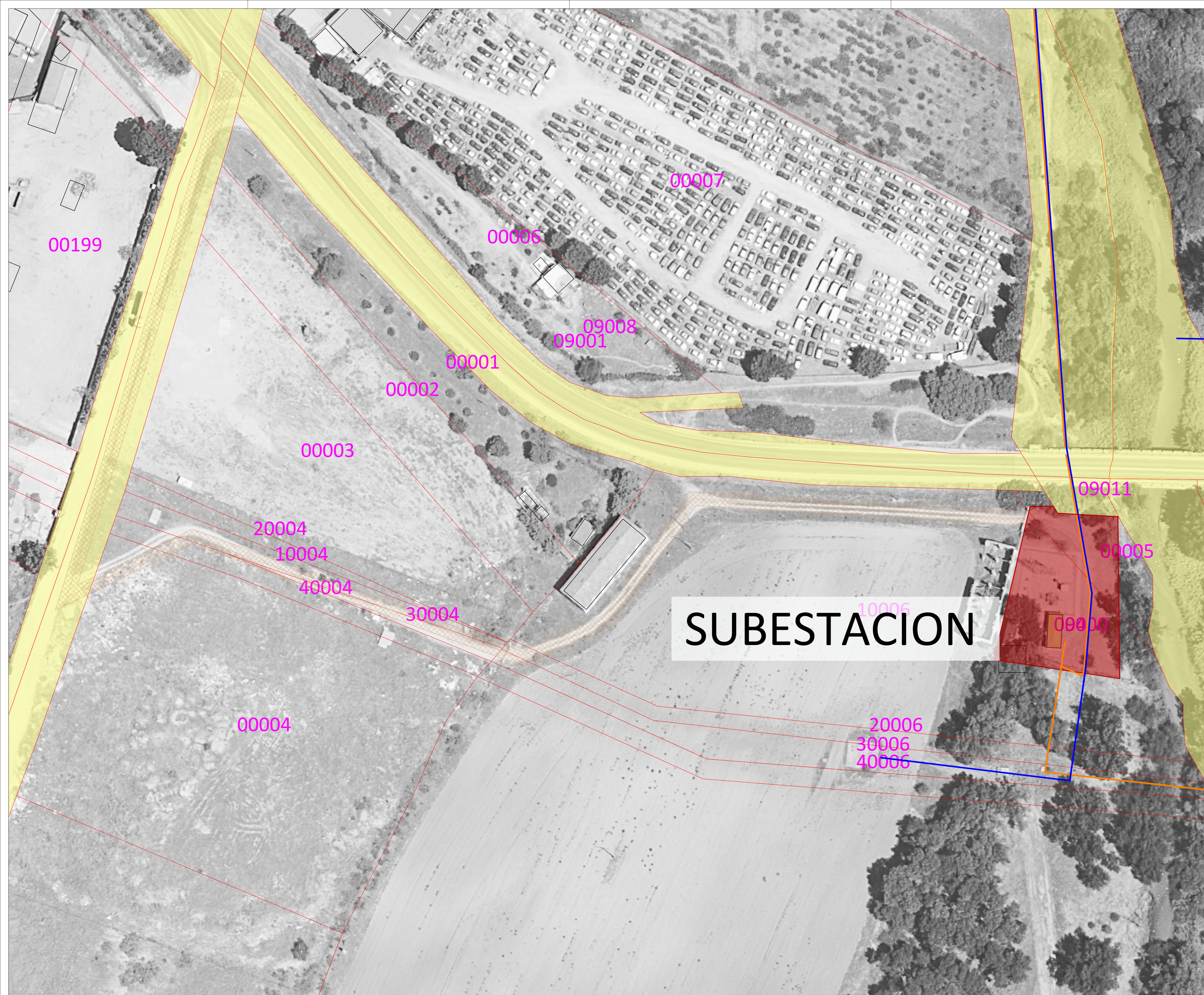
- LEYENDA
- Instalaciones
  - Parcelas y caminos públicos
  - Accesos (4 metros)
  - Conducciones Hidráulicas
  - Conducciones Eléctricas



PLAN ESPECIAL DE INFRAESTRUCTURAS  
 ELEMENTOS INTEGRANTES DE LA RED PÚBLICA DE ABASTECIMIENTO DE AGUA DE LA COMUNIDAD DE MADRID  
**CAMPO DE POZOS DE BATRES**  
 Batres - Navalcarnero - Griñón - El Álamo, MADRID

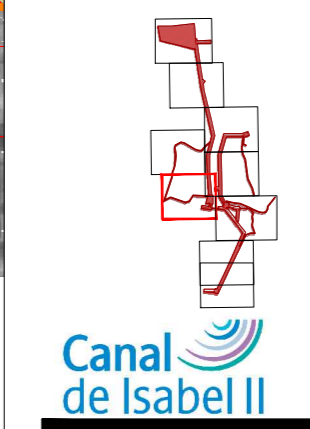
**Planta General de la Infraestructura**

FECHA: Abril 2022	Escala: 1:500	Nº de Plano
		<b>01.5</b>



# SUBESTACION

- LEYENDA
- Instalaciones
  - Parcelas y caminos públicos
  - Accesos (4 metros)
  - Conducciones Hidráulicas
  - Conducciones Eléctricas



PLAN ESPECIAL DE INFRAESTRUCTURAS  
 ELEMENTOS INTEGRANTES DE LA RED PÚBLICA DE ABASTECIMIENTO DE AGUA DE LA COMUNIDAD DE MADRID  
**CAMPO DE POZOS DE BATRES**  
 Batres - Navalcarnero - Griñón - El Álamo, MADRID

## Planta General de la Infraestructura

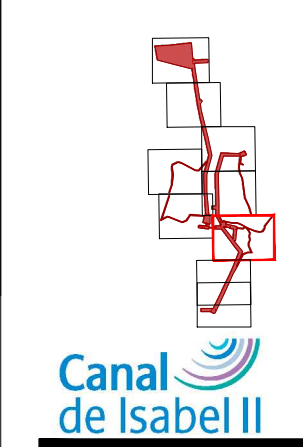
FECHA: Abril 2022	Escala: 1:500	Nº de Plano <b>01.6</b>
-------------------	---------------	----------------------------

RANNEY

09000

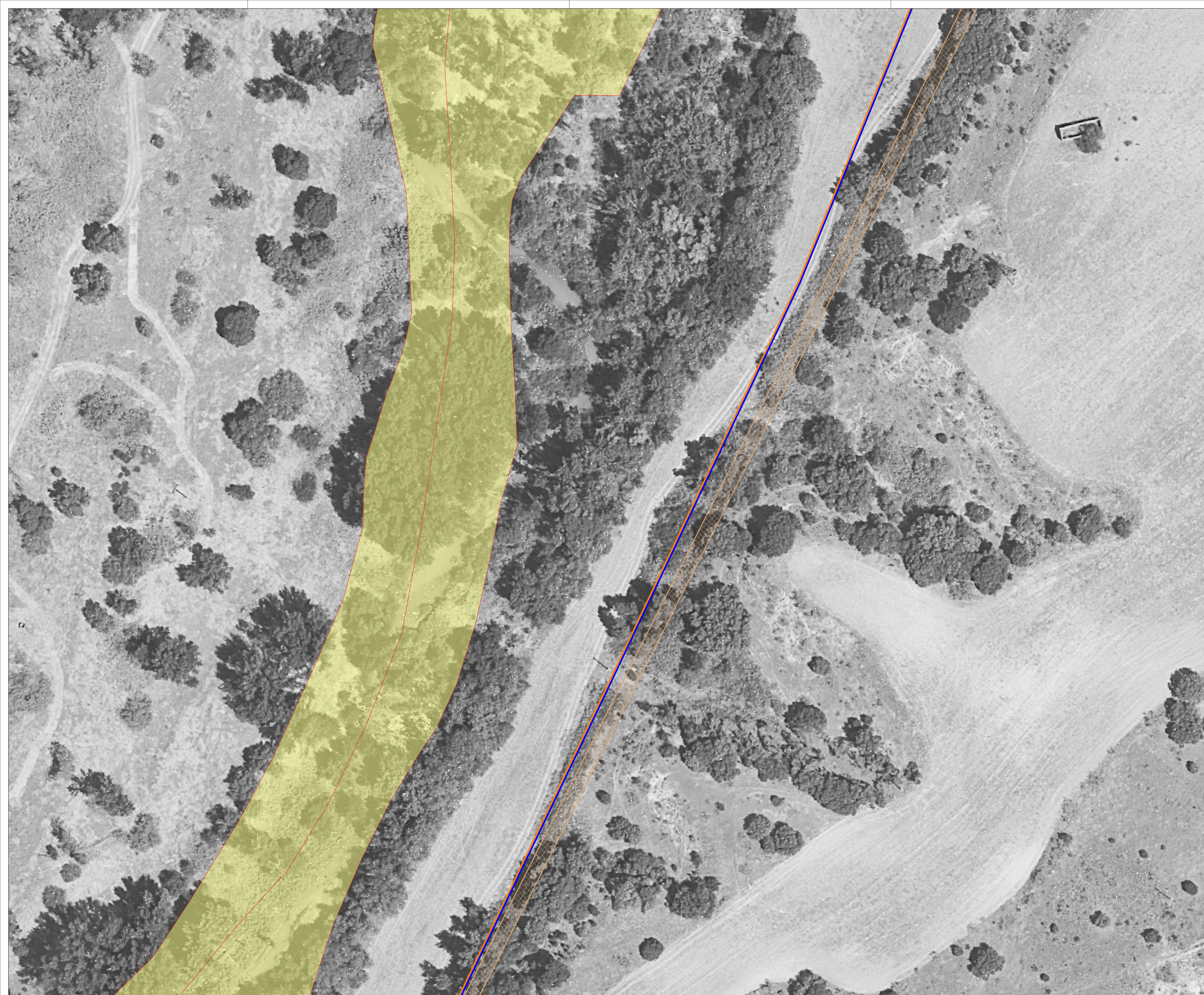
B1\_BIS (POZO)

- LEYENDA
- Instalaciones
  - Parcelas y caminos públicos
  - Accesos (4 metros)
  - Conducciones Hidráulicas
  - Conducciones Eléctricas

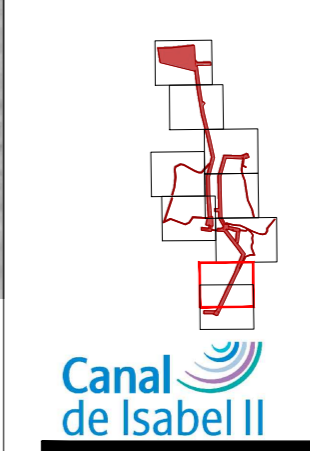


PLAN ESPECIAL DE INFRAESTRUCTURAS  
ELEMENTOS INTEGRANTES DE LA RED PÚBLICA DE ABASTECIMIENTO DE AGUA DE LA COMUNIDAD DE MADRID  
**CAMPO DE POZOS DE BATRES**  
Batres - Navalcarnero - Griñón - El Álamo, MADRID

**Planta General de la Infraestructura**  
FECHA: Abril 2022      Escala: 1:500      Nº de Plano: **01.7**

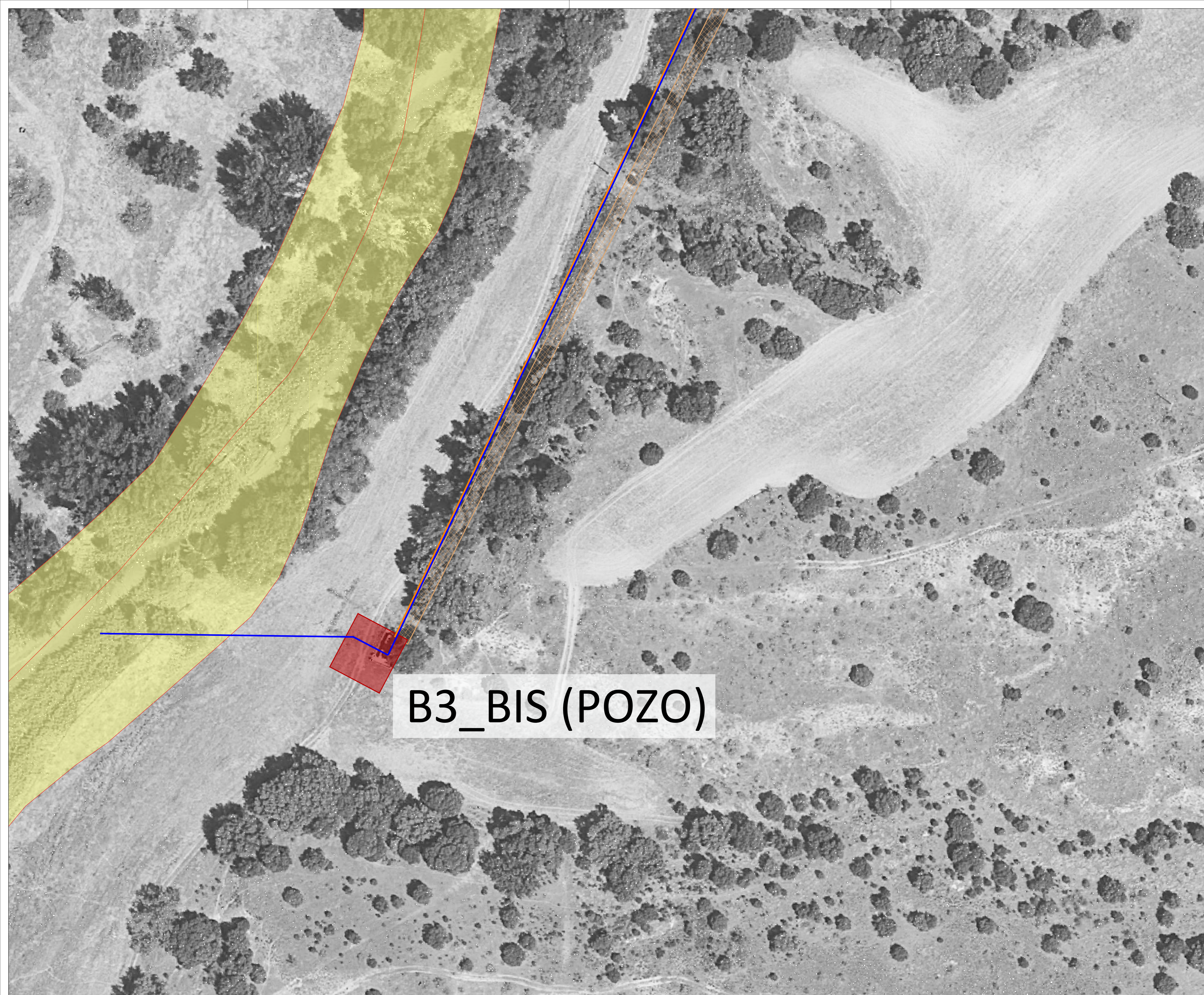


- LEYENDA
- Instalaciones
  - Parcelas y caminos públicos
  - Accesos (4 metros)
  - Conducciones Hidráulicas
  - Conducciones Eléctricas



PLAN ESPECIAL DE INFRAESTRUCTURAS  
ELEMENTOS INTEGRANTES DE LA RED PÚBLICA DE ABASTECIMIENTO DE AGUA DE LA COMUNIDAD DE MADRID  
**CAMPO DE POZOS DE BATRES**  
Batres - Navalcarnero - Griñón - El Alamo, MADRID

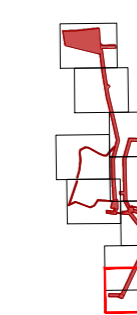
**Planta General de la Infraestructura**



B3\_BIS (POZO)

LEYENDA

- Instalaciones
- Parcelas y caminos públicos
- Accesos (4 metros)
- Conducciones Hidráulicas
- Conducciones Eléctricas



Canal de Isabel II

PLAN ESPECIAL DE INFRAESTRUCTURAS  
ELEMENTOS INTEGRANTES DE LA RED PÚBLICA DE ABASTECIMIENTO DE AGUA DE LA COMUNIDAD DE MADRID  
CAMPO DE POZOS DE BATRES  
Batres - Navalcarnero - Grifón - El Alamo, MADRID

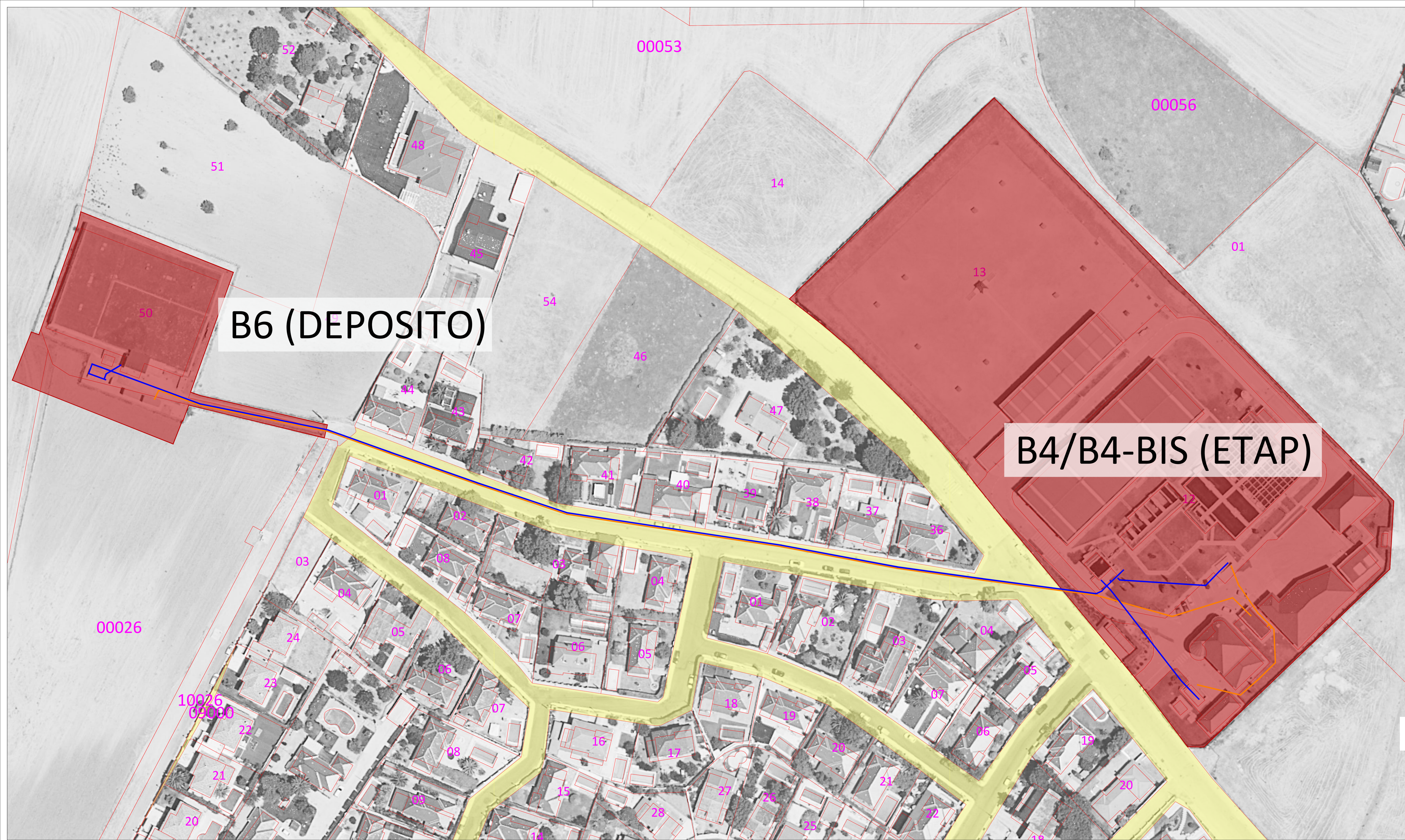
Planta General de la Infraestructura

FECHA: Abril 2022

Escala: 1:500

Nº de Plano

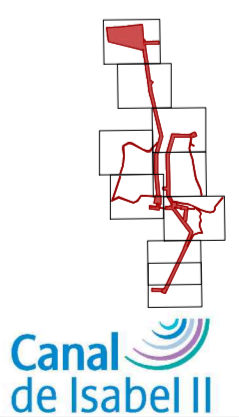
01.9



**B6 (DEPOSITO)**

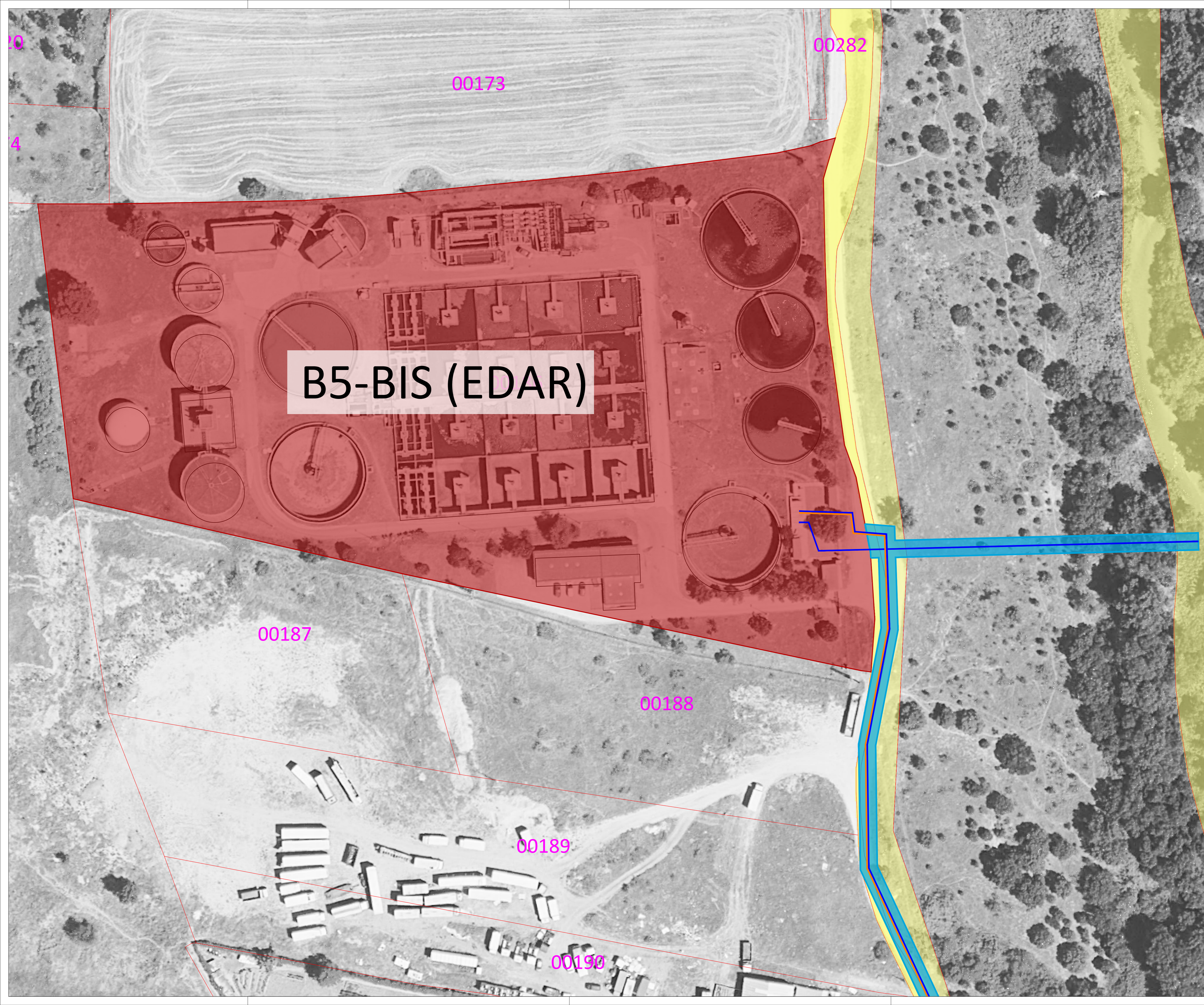
**B4/B4-BIS (ETAP)**

- LEYENDA**
- Instalaciones
  - Parcelas y caminos públicos
  - Accesos (4 metros)
  - Conducciones Hidráulicas
  - Conducciones Eléctricas



**PLAN ESPECIAL DE INFRAESTRUCTURAS**  
 ELEMENTOS INTEGRANTES DE LA RED PÚBLICA DE ABASTECIMIENTO DE AGUA DE LA COMUNIDAD DE MADRID  
**CAMPO DE POZOS DE BATRES**  
 Batres - Navalcarnero - Gifón - El Alamo, MADRID

<b>Ocupaciones y Servidumbres</b>		Nº de PLAN <b>02.0</b>
FECHA: Abril 2022	Escala: 1:500	



**B5-BIS (EDAR)**

- LEYENDA**
- Terrenos Propiedad de Canal de Isabel II
  - Parcelas Públicas
  - Conducciones Hidráulicas
  - Conducciones Eléctricas
  - SERVIDUMBRES y OCUPACIONES**
  - Ocupación de Pleno Dominio
  - Ocupación de Pleno Dominio para acceso a inslaciones de CYII
  - Servidumbre de Paso



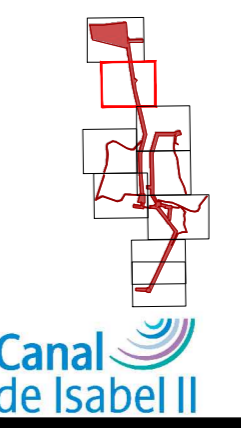
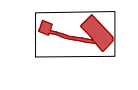
**Canal de Isabel II**

**PLAN ESPECIAL DE INFRAESTRUCTURAS**  
 ELEMENTOS INTEGRANTES DE LA RED PÚBLICA DE ABASTECIMIENTO DE AGUA DE LA COMUNIDAD DE MADRID  
**CAMPO DE POZOS DE BATRES**  
 Batres - Navalcarnero - Griñón - El Álamo, MADRID

<b>Ocupaciones y Servidumbres</b>		
FECHA: Abril 2022	Escala: 1:500	Nº de Plano <b>02.1</b>



- LEYENDA
- Terrenos Propiedad de Canal de Isabel II
  - Parcelas Públicas
  - Conducciones Hidráulicas
  - Conducciones Eléctricas
  - SERVIDUMBRES y OCUPACIONES
  - Ocupación de Pleno Dominio
  - Ocupación de Pleno Dominio para acceso a insalaciones de CYII
  - Servidumbre de Paso

PLAN ESPECIAL DE INFRAESTRUCTURAS

ELEMENTOS INTEGRANTES DE LA RED PÚBLICA DE ABASTECIMIENTO DE AGUA DE LA COMUNIDAD DE MADRID

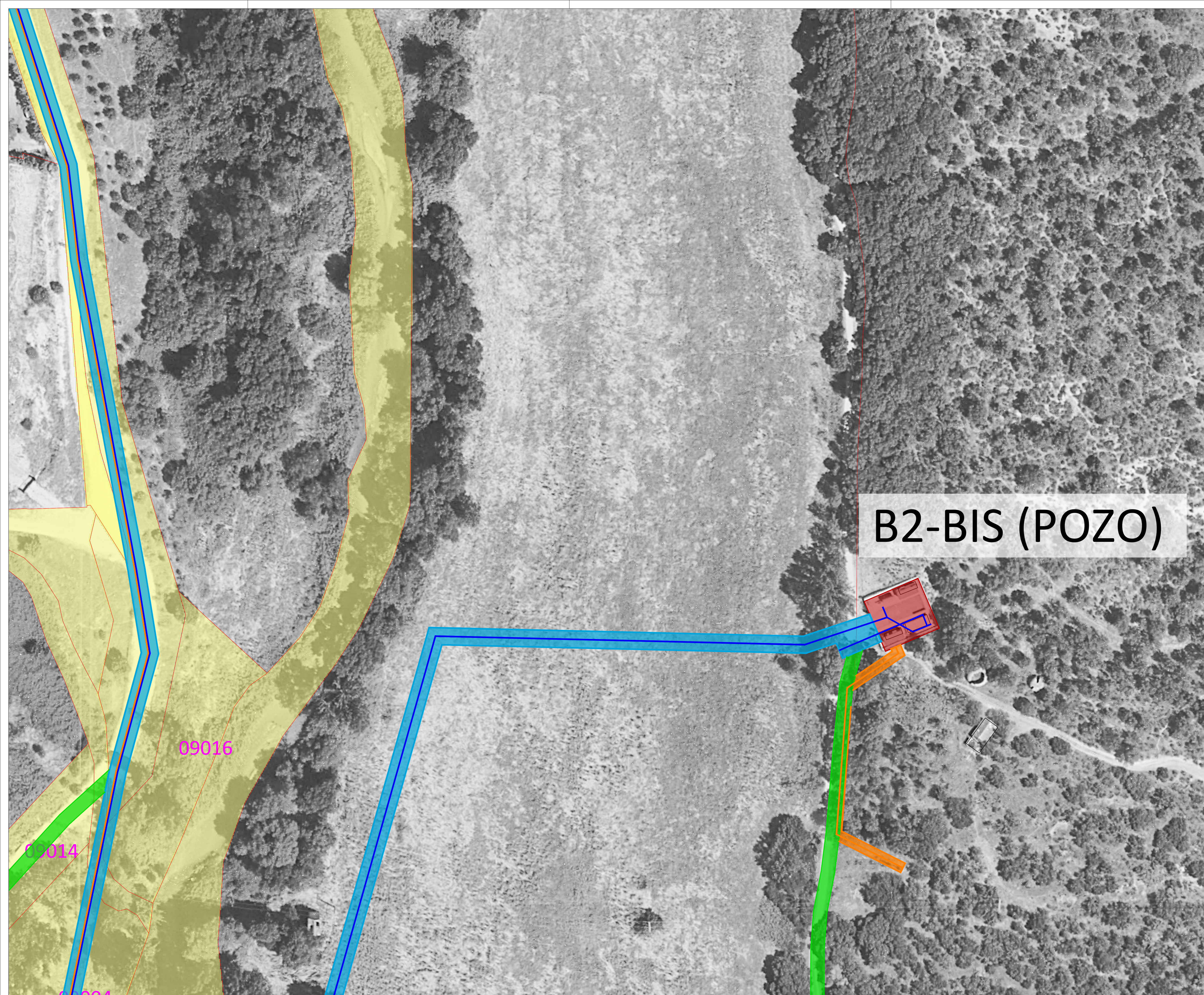
CAMPO DE POZOS DE BATRES

Batres - Navalcarnero - Griñón - El Álamo, MADRID

---

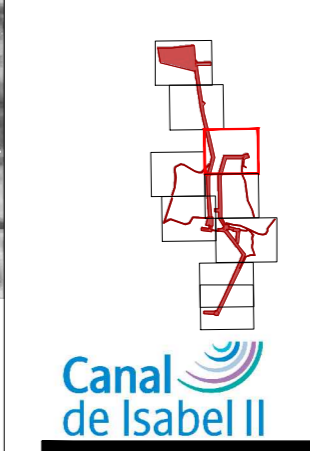
Ocupaciones y Servidumbres

FECHA: Abril 2022	Escala: 1:500	Nº de Plano <b>02.2</b>
-------------------	---------------	----------------------------



# B2-BIS (POZO)

- LEYENDA**
- Terrenos Propiedad de Canal de Isabel II
  - Parcelas Públicas
  - Conducciones Hidráulicas
  - Conducciones Eléctricas
  - SERVIDUMBRES y OCUPACIONES**
  - Ocupación de Pleno Dominio
  - Ocupación de Pleno Dominio para acceso a instalaciones de CYII
  - Servidumbre de Paso

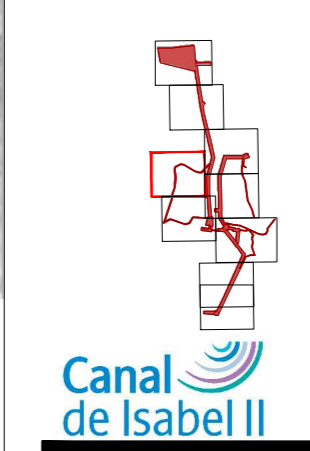


**PLAN ESPECIAL DE INFRAESTRUCTURAS**  
 ELEMENTOS INTEGRANTES DE LA RED PÚBLICA DE ABASTECIMIENTO DE AGUA DE LA COMUNIDAD DE MADRID  
**CAMPO DE POZOS DE BATRES**  
 Batres - Navalcarnero - Griñón - El Alamo, MADRID

<b>Ocupaciones y Servidumbres</b>	
FECHA: Abril 2022	Escala: 1:500
Nº de Plano <b>02.3</b>	



- LEYENDA**
- Terrenos Propiedad de Canal de Isabel II
  - Parcelas Públicas
  - Conducciones Hidráulicas
  - Conducciones Eléctricas
  - SERVIDUMBRES y OCUPACIONES**
  - Ocupación de Pleno Dominio
  - Ocupación de Pleno Dominio para acceso a inslaciones de CYII
  - Servidumbre de Paso



**PLAN ESPECIAL DE INFRAESTRUCTURAS**  
 ELEMENTOS INTEGRANTES DE LA RED PÚBLICA DE ABASTECIMIENTO DE AGUA DE LA COMUNIDAD DE MADRID  
**CAMPO DE POZOS DE BATRES**  
 Batres - Navalcarnero - Griñón - El Álamo, MADRID

**Ocupaciones y Servidumbres**