

Este documento es copia del original firmado.

Se han ocultado datos personales en aplicación de la normativa vigente.

MEMORIA

INFRAESTRUCTURA PARA LA MEJORA DE LA CONECTIVIDAD MÓVIL EN EL MUNICIPIO DE BRAOJOS

(MX26A_M_BRAOJOS)

PETICIONARIO	VANTAGE TOWERS, S.L.U
SITUACIÓN	CL ERAS 6(B)
Ref. CATASTRAL	6038501VL4456N0001MF
TIPO FINCA	URBANA
AYUNTAMIENTO	BRAOJOS (C.P. 28737)
PROVINCIA	MADRID
FECHA	DICIEMBRE 2022

ÍNDICE:

- 1. INTRODUCCIÓN.**
- 2. JUSTIFICACIÓN DE LA POSICIÓN DE LOS EQUIPOS.**
- 3. MONTAJE FOTOGRÁFICO**
- 4. PRESUPUESTO**
- 5. ANEXOS TÉCNICOS: ANTEPROYECTO y PUNTO ENTRONQUE (eléctrico)**

1. INTRODUCCIÓN.

El presente estudio de implantación de una INFRAESTRUCTURA neutra (propiedad de VANTAGE TOWERS S.L.U.) para la mejora de la conectividad móvil (cobertura y capacidad de red, con mejora de la velocidad de conexión con banda ancha móvil) en el municipio de BRAOJOS, corresponde a un emplazamiento que se ubicará en CL ERAS 6(B) del municipio de Braojos (Madrid), con referencia catastral nº 6038501VL4456N0001MF, desde el que dará servicio VODAFONE ESPAÑA y que quedará abierto a otros operadores móviles (TELEFÓNICA, ORANGE, YOIGO) que pudieran estar también interesados en mejorar sus servicios móviles en dicho municipio, conforme a los acuerdos de compartición de infraestructuras vigentes que tengan suscritos con VANTAGE TOWERS S.L.U.

El punto donde se desea instalar la estación base de telefonía móvil corresponde con las siguientes coordenadas geográficas y UTM, en el sistema de referencia ED50:

LATITUD:	41° 02' 39.82" N
LONGITUD:	03° 38' 26.81" W
HUSO:	30
X:	446.142,85 m
Y:	4.454.962,44 m
ALTURA:	1250 m

El emplazamiento se encontrará situado sobre terreno en parcela URBANA.

Se pretenden instalar los equipos sobre losa outdoor, y el sistema radiante sobre torre de celosía de 40 metros. En el presente estudio se justificará la posición de las instalaciones y el sistema radiante y se establecerá una evaluación del posible impacto visual sobre el municipio de Braojos.



Fig. 1. Plano de Situación.



Fig. 2. Situación Catastral.



Fig. 3. Ortofoto de Situación

2. Justificación de la posición de los equipos.

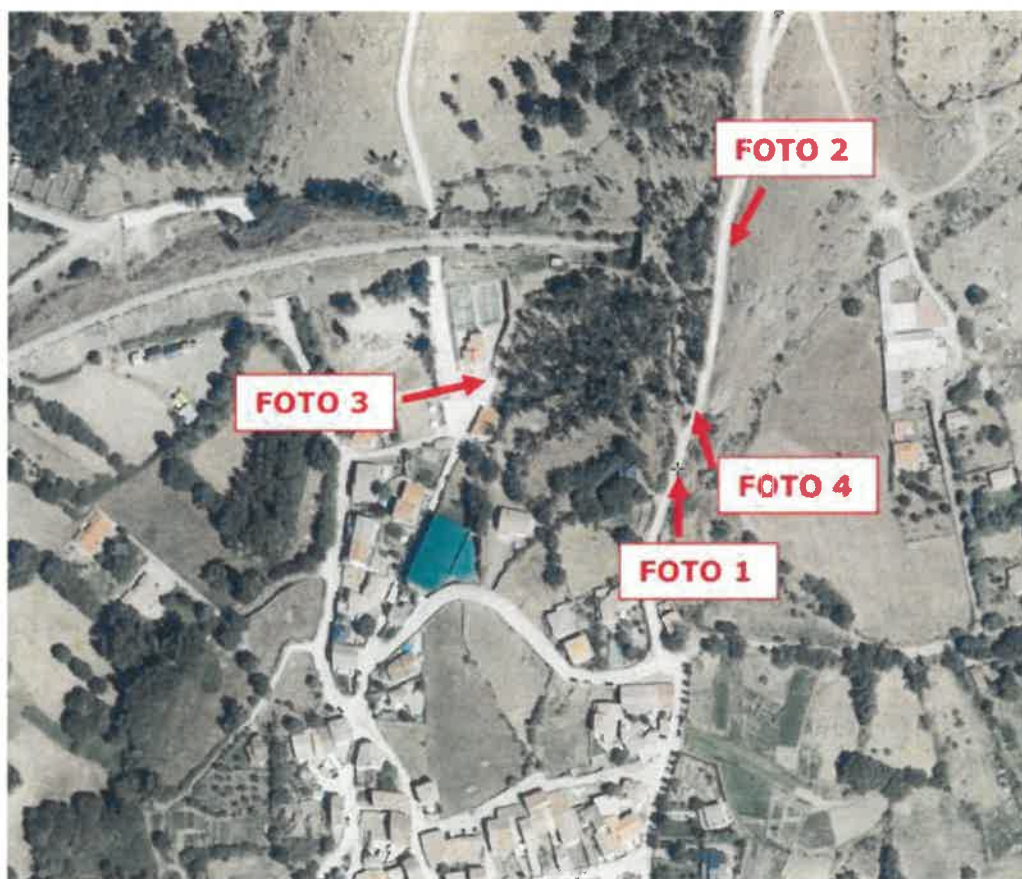
Los equipos de telecomunicaciones requeridos por Vodafone España S.A.U. se ubicarán en losa de hormigón sobre terreno.

Para la colocación del sistema radiante se instalará una torre de celosía de 40m sobre terreno.

3. Montaje fotográfico.

El siguiente estudio con montaje fotográfico se realiza para evaluar el posible impacto visual de la instalación en su entorno. En las siguientes fotografías, tomadas desde ángulos diferentes, se observa el estado actual y el modificado.

En la siguiente imagen, se muestra la situación de los puntos desde los cuales se han tomado las mencionadas fotos.



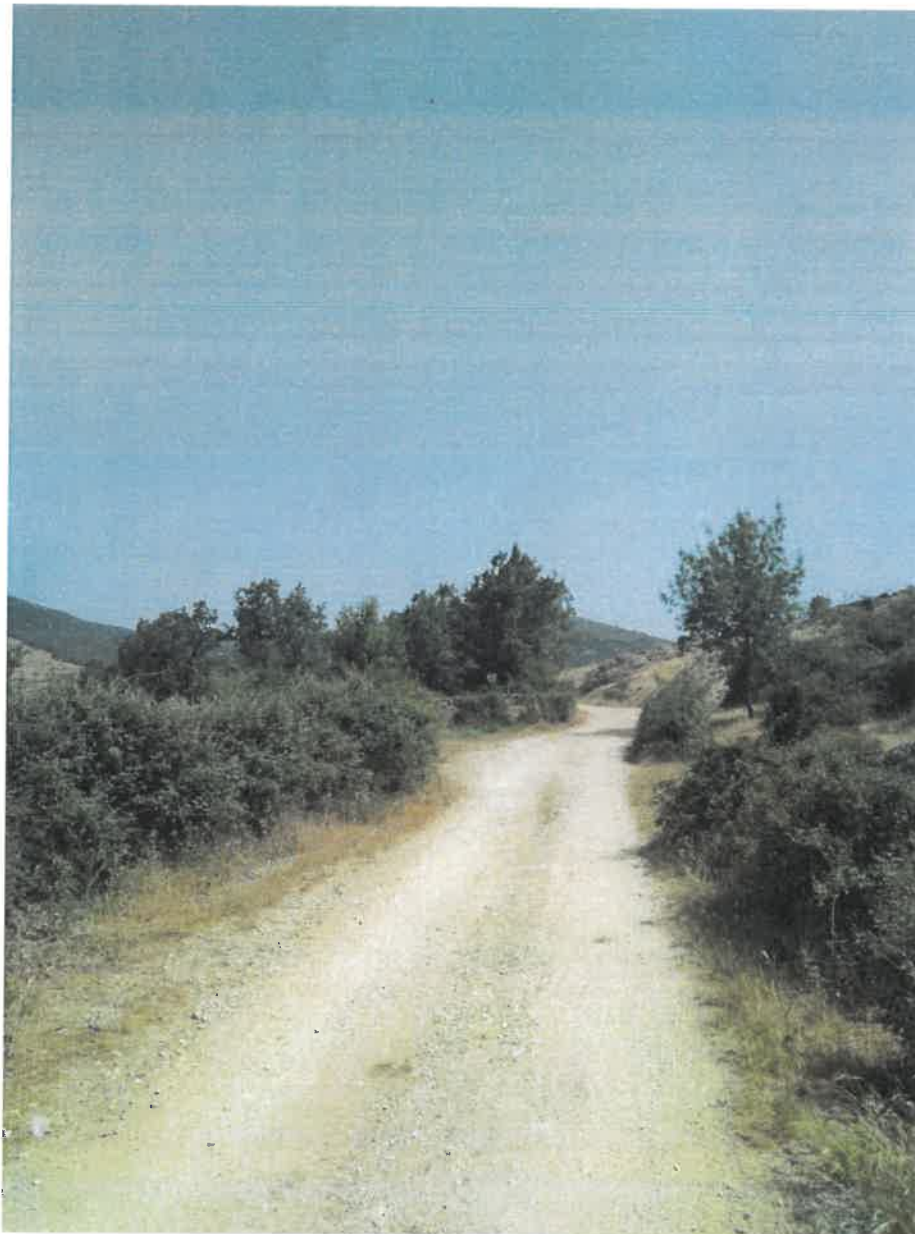


Foto 1A. Vista antes de la instalación.

En la foto 1A se aprecia la perspectiva de la zona desde el Sur.



Foto 1B. Vista después de la instalación.

En la foto 1B, de la misma toma que la anterior. En la imagen se observa la nueva torre de celosía soporte del sistema radiante.



Foto 2A. Vista antes de la instalación.

En la foto 2A se aprecia la perspectiva de la zona desde el Norte.



Foto 2B. Vista después de la instalación.

En la foto 2B, de la misma toma que la anterior, se aprecia la modificación de campo visual. En la imagen se pueden observar la nueva torre de celosía.



Foto 3A. Vista antes de la instalación.

En la foto 3A se aprecia la perspectiva de la zona desde el Oeste.



Foto 3B. Vista después de la instalación.

En la foto 3B, de la misma toma que la anterior, se aprecia la modificación de campo visual.



Foto 4A. Vista antes de la instalación.

En la foto 4A se aprecia la perspectiva de la zona desde el Sur.



Foto 4B. Vista después de la instalación.

En la foto 4B, de la misma toma que la anterior, se aprecia la modificación de campo visual.

4. Presupuesto.

El coste aproximado de la INFRAESTRUCTURA anterior, conforme a los planos adjuntos, asciende a **108.020 € (base imponible) + IVA = 130.704,20 (IVA incluido)**, con el desglose de las siguientes partidas,

Planificación*:	9.820,00 € (base imponible) + IVA = 11.882,20 € (IVA incluido)
Ingeniería**:	3.500 € (base imponible) + IVA = 4.235,00 € (IVA incluido)
Obra Civil:	74.900 € (base imponible) + IVA = 90.629,00 € (IVA incluido)
Acometida:	19.800 € (base imponible) + IVA = 23.958,00€ (IVA incluido)

(*) Incluyendo el ítem de Planificación, el coste adicional de recursos propios de VANTAGE TOWERS involucrados en la planificación, legalización, replanteo y otros trabajos de campo relacionados con la obra en cuestión, así como otros honorarios de empresas colaboradoras para una correcta ejecución de dicha actividad.

(**) Incluyendo el ítem de Ingeniería, la elaboración del correspondiente Proyecto, la Dirección de obra, la Coordinación de Seguridad y Salud y la legalización de la INFRAESTRUCTURA en cuestión.

**5. Anexos técnicos: ANTEPROYECTO y PUNTO ENTRONQUE
(eléctrico)**



PLANO DE SITUACION S/E



PLANO DE ACCESO A EMPLAZAMIENTO S/E



PLANO DE VECINDAD S/E

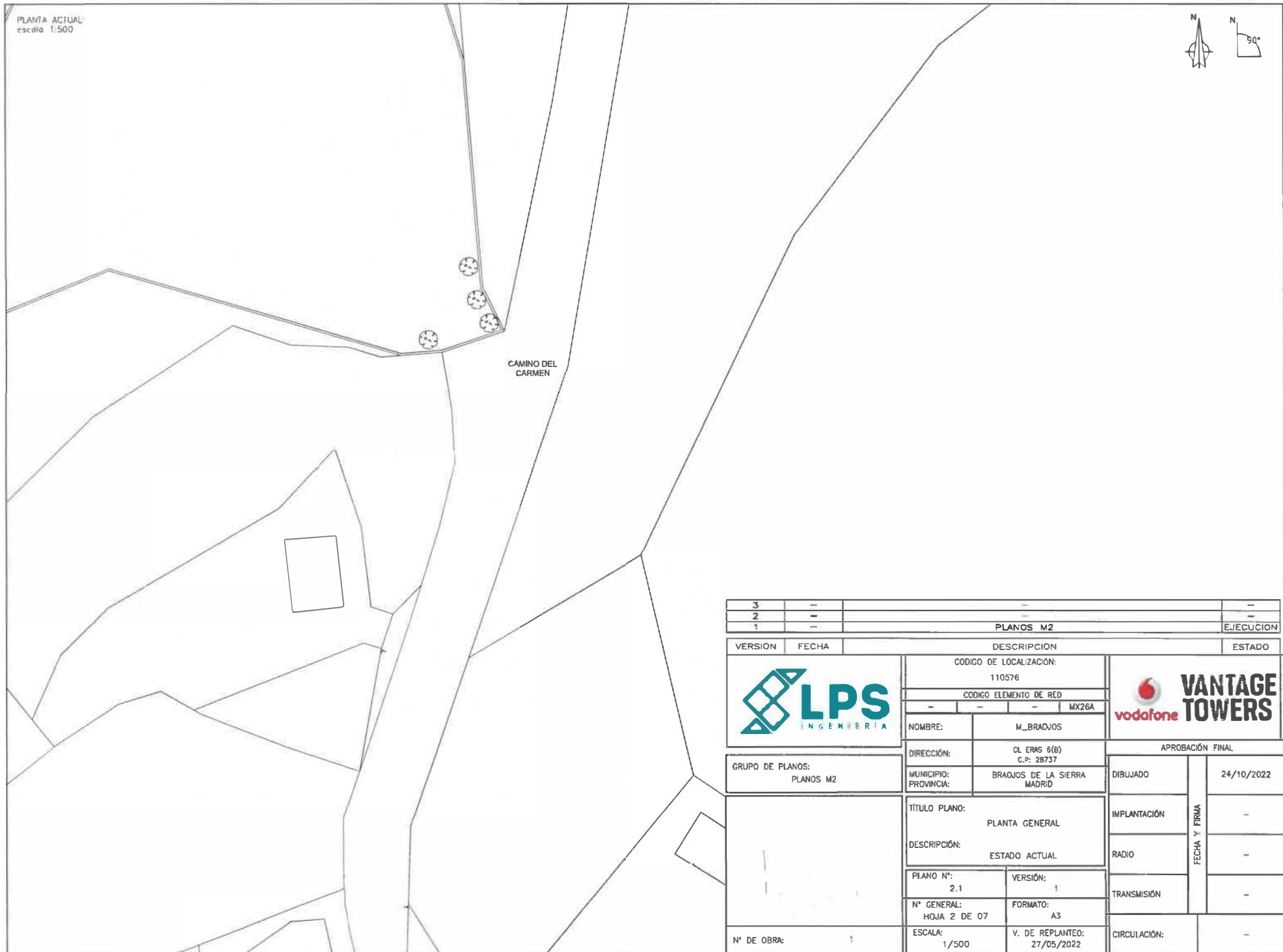
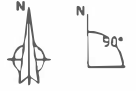
ACCESO A EMPLAZAMIENTO:
-LLAVE LOCKEN VANTAGE TOWERS (TOWERCO)



COORDENADAS DEL EMPLAZAMIENTO:
(ED50)
LATITUD 41° 02' 35.44" N
LONGITUD 03° 38' 31.86" W
ALTURA DEL TERRENO 1374 metros
(ED50_UTM)
X: 446127.085 m
Y: 4543955.211 m
HUSO: 30
(WGS84)
LATITUD 41.04317980195907 N
LONGITUD -3.64218338514640 E

VERSION	FECHA	DESCRIPCION	ESTADO
3	-	-	-
2	-	-	-
1	-	PLANOS M2	EJECUCION

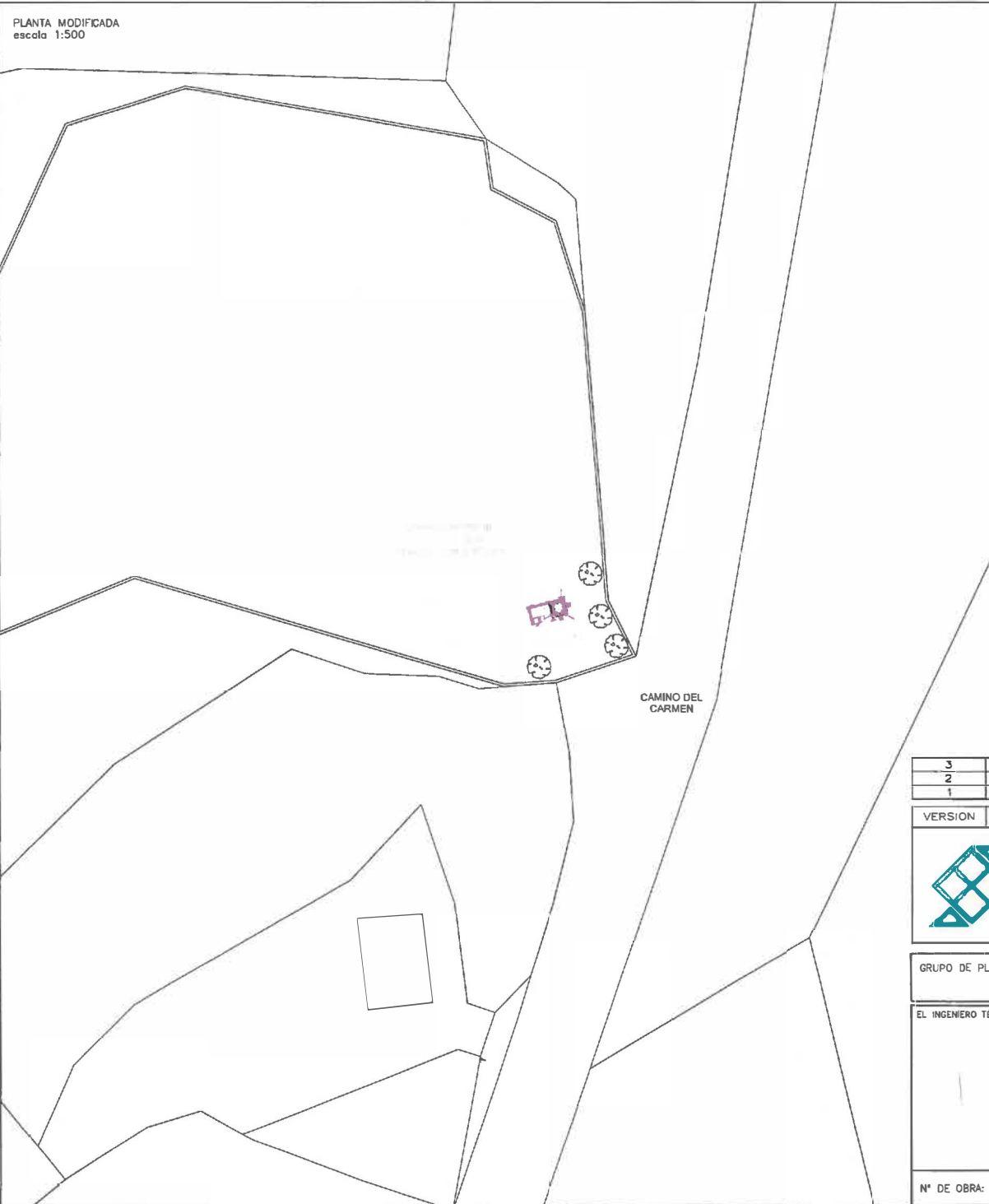
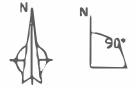
	CODIGO DE LOCALIZACION: 110576		
	CODIGO ELEMENTO DE RED - - - MX26A		
NOMBRE:	M_BRAJOS		APROBACION FINAL DIBUJADO: 24/10/2022 IMPLANTACION: - RADIO: - TRANSMISION: - CIRCULACION: -
DIRECCION:	CL ERAS 6(B) C.P: 28737		
MUNICIPIO:	BRAJOS DE LA SIERRA		FECHA Y FIRMA
PROVINCIA:	MADRID		
GRUPO DE PLANOS: PLANOS M2			TITULO PLANO: SITUACION DESCRIPCION: PLANO GENERAL, CARTOGRAFIA
PLANO N°:	VERSION:		
N° GENERAL: HOJA 1 DE 07	FORMATO: A3		
N° DE OBRA: 1	ESCALA: S/E	V. DE REPLANTEO: 27/05/2022	

PLANTA ACTUAL:
escala 1:500



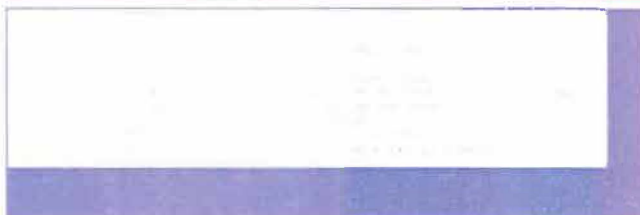
3	-	-	-
2	-	-	-
1	-	-	-
PLANOS M2			EJECUCION
VERSION	FECHA	DESCRIPCION	ESTADO
		CODIGO DE LOCALIZACIÓN: 110576	
		CODIGO ELEMENTO DE RED - - - - - MX26A	
GRUPO DE PLANOS: PLANOS M2		NOMBRE: M_BRADJOS	APROBACIÓN FINAL DIBUJADO 24/10/2022 IMPLANTACIÓN - RADIO - TRANSMISIÓN -
		DIRECCIÓN: CL ERAS 6(B) C.P: 28737	
		MUNICIPIO: BRAJOS DE LA SIERRA PROVINCIA: MADRID	FECHA Y FIRMA - - -
		TÍTULO PLANO: PLANTA GENERAL	
		DESCRIPCIÓN: ESTADO ACTUAL	
PLANO N°: 2.1	VERSION: 1		
N° GENERAL: HOJA 2 DE 07	FORMATO: A3		
N° DE OBRA:	1	ESCALA: 1/500	V. DE REPLANTEO: 27/05/2022
		CIRCULACIÓN:	-

PLANTA MODIFICADA
escala 1:500



TRABAJO A REALIZAR POR VODAFONE

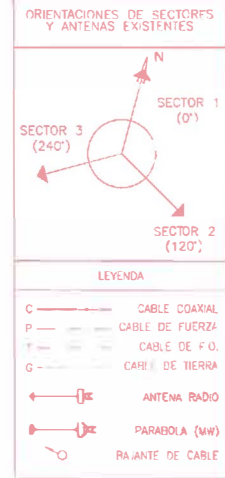
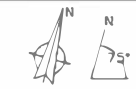
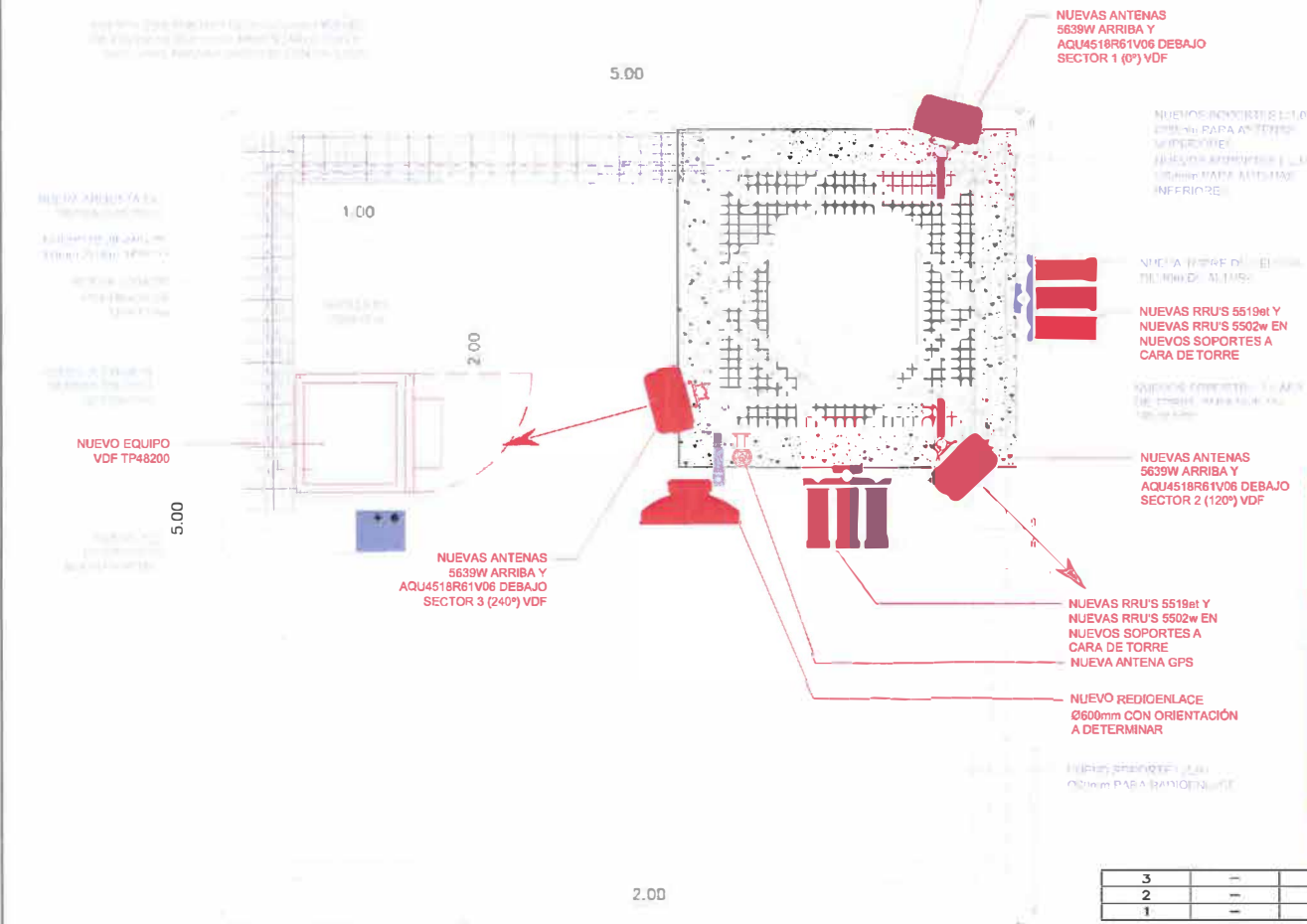
- S/I DE 3 ANTENAS 5539w A TOPE DE TORRE
- S/I DE 3 NUEVAS ANTENAS ADI4518R61V08 EN SEGUNDO NIVEL
- S/I NUEVO RADIOENLACE (ORIENTACIÓN A DETERMINAR)
- S/I 3xRRUS 5519el Y 3xRRUS 5502w EN SOPORTES A CADA H:29.00m
- S/I BASTIDOR TP OUTDOOR
- S/I FIBRA, CONTINUAS Y COAXIALES
- S/I ANTENA GPS EN TORRE
- DAR TIERRA A NUEVOS ELEMENTOS INSTALADOS
- S/I CARTEL DE RADIACIONES



VERSION	FECHA	DESCRIPCION	ESTADO
3	-	-	-
2	-	-	-
1	-	PLANOS M2	EJECUCION

	CODIGO DE LOCALIZACION:	110576	
	CODIGO ELEMENTO DE RED	MX26A	
GRUPO DE PLANOS:	DIRECCION:	CL ERAS 6(B) C.P: 28737	APROBACION FINAL
PLANOS M2	MUNICIPIO:	BRAJOS DE LA SIERRA	DIBUJADO
EL INGENIERO TECNICO INDUSTRIAL	PROVINCIA:	MADRID	24/10/2022
TITULO PLANO: PLANTA GENERAL DESCRIPCION: ESTADO MODIFICADO	PLANO N°: 2.1 N° GENERAL: HOJA 2 DE 07 ESCALA: 1/500	VERSION: 1 FORMATO: A3 V. DE REPLANTEO: 27/05/2022	IMPLANTACION
			RADIO
			TRANSMISION
			CIRCULACION:

PLANTA DETALLE MODIFICADA
escala 1:30



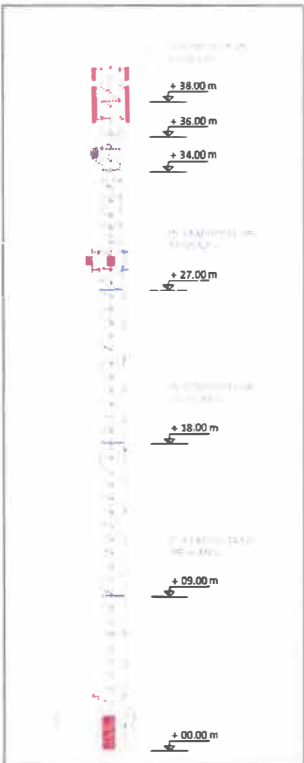
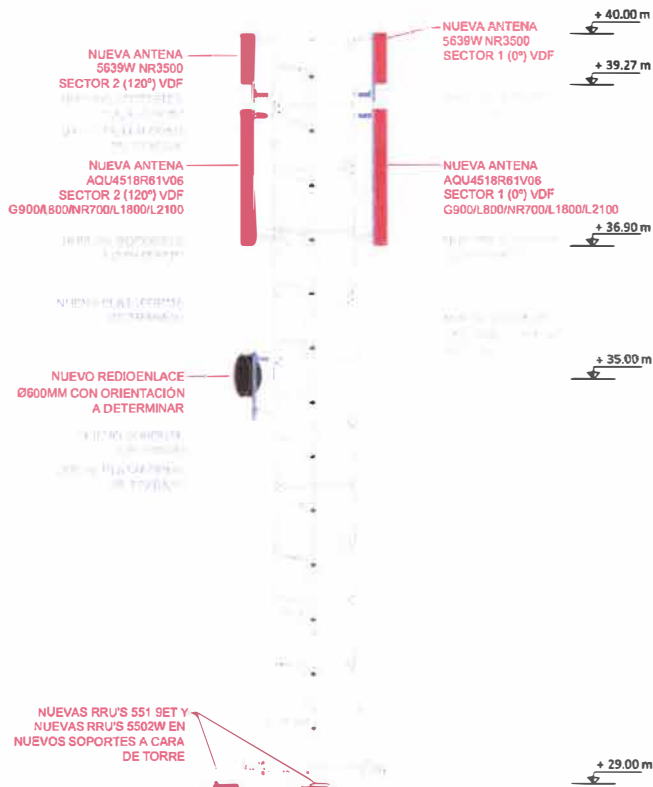
TRABAJOS A REALIZAR POR VODAFONE:

- S/I DE 3 ANTENAS 5639W A TORRE DE TORRE
- S/I DE 3 NUEVAS ANTENAS AQU4518R61V06 EN SEGUNDO NIVEL
- S/I NUEVO RADIOENLACE (ORIENTACIÓN A DETERMINAR)
- S/I 3xRRUS 5519e1 Y 3xRRUS 5502w EN SOPORTES A CADA H:29.00m
- S/I BASTIDOR TP OUTDOOR
- S/I FIBRA CONTINUAS Y COAXIALES

3	---	---	---
2	---	---	---
1	---	---	---
PLANOS M2			EJECUCION
VERSION	FECHA	DESCRIPCION	ESTADO
		CODIGO DE LOCALIZACION: 110576	
		CODIGO ELEMENTO DE RED MX26A	
NOMBRE:		M_BRAJOS	APROBACIÓN FINAL
DIRECCION:		CL. ERAS 6(B) C.P: 28737	
MUNICIPIO: PROVINCIA:		BRAJOS DE LA SIERRA MADRID	
TITULO PLANO:		PLANTA GENERAL	FECHA Y FIRMA
DESCRIPCION:		ESTADO MODIFICADO	
PLANO N°:		2.3	DIBUJADO 24/10/2022
VERSION:		1	
N° GENERAL: HOJA 4 DE 07		FORMATO: A3	IMPLANTACION - RADIO - TRANSMISION -
N° DE OBRA:		1	CIRCULACION: -
ESCALA:		1/30	
V. DE REPLANTEO:		27/05/2022	

SE DEBE SOLICITAR AL MINISTERIO DE ECONOMIA Y COMPETITIVIDAD

ALZADO A escala 1:75

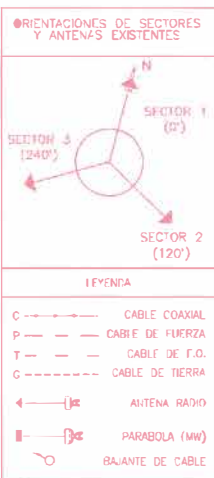


ALZADO escala 1:300

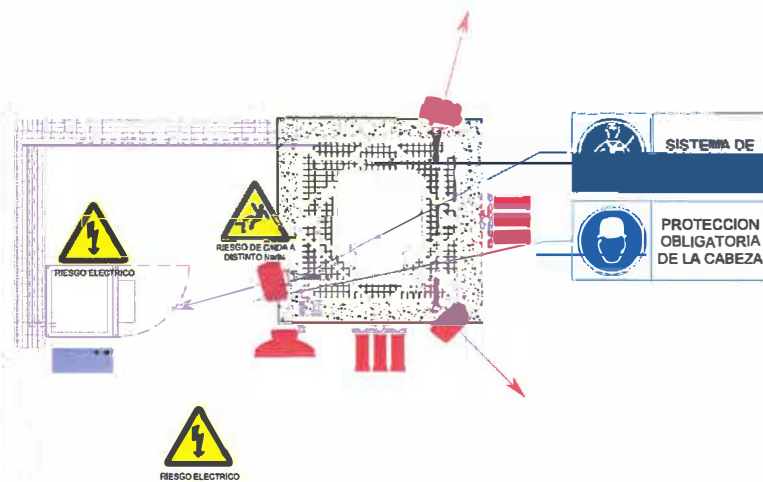


TRABAJOS A REALIZAR POR VODAFONE:

- S/I DE 3 ANTENAS 5639W A TOPE DE TORRE
- S/I DE 3 NUEVAS ANTENAS AQU4518R61V06 EN SEGUNDO NIVEL
- S/I NUEVO RADIDENLACE (ORIENTACIÓN A DETERMINAR)
- S/I 3xRRUS 5519et Y 3xRRU'S 5502w EN SOPORTES A CADA H:29.00m
- S/I RASTIDOR TP 001000P
- S/I FIBRA CONTINUAS Y COAXIALES



3	-	-	-
2	-	-	-
1	-	PLANOS M2	EJECUCION
VERSION	FECHA	DESCRIPCION	ESTADO
		CODIGO DE LOCALIZACIÓN: 110576	
		CODIGO ELEMENTO DE RED - - - - - MX26A	
NOMBRE:		M.BRAJOS	APROBACIÓN FINAL DIBUJADO: 24/10/2022 IMPLANTACIÓN: - RADIO: - TRANSMISIÓN: -
DIRECCIÓN:		CL. ERAS 6(B) C.P: 28737	
MUNICIPIO:		BRAJOS DE LA SIERRA MADRID	FECHA Y FIRMA - - -
TITULO PLANO:		ALZADO A	
DESCRIPCION:		ESTADO MODIFICADO	
PLANO N°:		3.1	
N° GENERAL:		HOJA 04 DE 07	
ESCALA:		1/75	
N° DE OBRA:		1	V. DE REPLANTEO: 27/05/2022 CIRCULACION: -



- RIESGOS EXISTENTES**
- RIESGO ELÉCTRICO
 - RIESGO DE CAÍDA AL MISMO NIVEL
 - RIESGO DE CAÍDA A DISTINTO NIVEL
- MEDIDAS DE SEGURIDAD**
- SE SEGURO EN TODO MOMENTO LAS MEDIDAS PREVENTIVAS EXISTENTES EN EL LOS PREVISIBLES TRABAJOS POSTERIORES.
 - SERÁ OBLIGATORIO EL USO DE EQUIPOS DE PROTECCIÓN INDIVIDUAL
 - SEÑALIZACIÓN DE RIESGO ELÉCTRICO EN EL CUADRO ELÉCTRICO
 - SEÑALIZACIÓN DE RIESGO DE CAÍDA AL MISMO NIVEL EN EL RECORRIDO DEL REJANO POR EL SUELO.
 - SEÑALIZACIÓN DE RIESGO DE CAÍDA A DISTINTO NIVEL EN EL MASTIL
 - PROHIBIDO PISAR LA ZONA SEÑALADA EN EL PLANO DE PREVENCIÓN

ACTIVIDAD	ZONA	RIESGOS ASOCIADOS	MEDIDAS PREVENTIVAS Y DE SEGURIDAD	EPI'S
MANTENIMIENTO DE EQUIPOS	MASTIL	CAÍDA AL MISMO NIVEL	X Señalización riesgo eléctrico	Guantes
	TORRE	CAÍDA A DISTINTO NIVEL	X Señalización riesgo de caída a mismo nivel en el recorrido del	Rotos de seguridad
	CASITA	CONTACTOS ELÉCTRICOS	X	Arnes+popilona+doble cabo.
	INTEMPERIE	GOLPES CORTE	X	Casco con barbequero EPI'S descritos en manual de herramienta o maquina utilizado
MANTENIMIENTO DEL SISTEMA RADIANTE	MASTIL	CAÍDA AL MISMO NIVEL	X Sistema de seguridad doble	Guantes
	TORRE	CAÍDA A DISTINTO NIVEL	X	Rotos de seguridad
	CASITA	CONTACTOS ELÉCTRICOS	X	Arnes+popilona+doble cabo.
	INTEMPERIE	GOLPES CORTE	X	Casco con barbequero (PI'S descritos en manual de herramienta o maquina utilizado
MANTENIMIENTO DE CABLEADO Y SUS COMPONENTES	MASTIL	CAÍDA AL MISMO NIVEL	X Sistema de seguridad doble	Guantes
	TORRE	CAÍDA A DISTINTO NIVEL	X	Rotos de seguridad
	CASITA	CONTACTOS ELÉCTRICOS	X	Arnes+popilona+doble cabo.
	INTEMPERIE	GOLPES CORTE	X	Casco con barbequero EPI'S descritos en manual de herramienta o maquina utilizado
MANTENIMIENTO DEL RECINTO DE EMPLAZAMIENTO	MASTIL	CAÍDA AL MISMO NIVEL	X Señalización de caída al mismo nivel	Guantes
	TORRE	CAÍDA A DISTINTO NIVEL	X	Rotos de seguridad
	CASITA	CONTACTOS ELÉCTRICOS	X	Rotos de seguridad
	INTEMPERIE	GOLPES CORTE	X	EPI'S descritos en el manual de herramientas o maquina utilizada
OBSERVACIONES:				
ACCESO AL EMPLAZAMIENTO:				

3	--	--	--
2	--	--	--
1	--	--	--
PLANOS M2			EJECUCIÓN

VERSION	FECHA	DESCRIPCIÓN	ESTADO
		CODIGO DE LOCALIZACIÓN: 110576	
		CODIGO ELEMENTO DE RED - - - MX26A	
		NOMBRE: M.BRAJOS	
		DIRECCIÓN: CL ERAS 6(B) C.P: 28737	
GRUPO DE PLANOS: PLANOS M2		MUNICIPIO: BRAJOS DE LA SIERRA PROVINCIA: MADRID	APROBACIÓN FINAL
		TITULO PLANO: MEDIOS DE PROTECCIÓN INDIVIDUALES Y COLECTIVOS	DIBUJADO: 24/10/2022
		DESCRIPCIÓN: PLANTA DE PREVENCIÓN DE RIESGOS	IMPLANTACIÓN: -
		PLANO N°: 10.1	RADIO: -
		VERSION: 1	TRANSMISIÓN: -
		N° GENERAL: HOJA 06 DE 07	FORMATO: A3
N° DE OBRA: 1		ESCALA: INDICADAS	V. DE REPLANTEO: 27/05/2022
			CIRCULACIÓN: -

SEÑALIZACIÓN DE OBRA

¡ATENCIÓN! En este lugar hay determinados riesgos, prohibiciones y obligaciones que debe cumplir.

Prohibido el paso a personal no autorizado.

Teléfono para emergencias: 112

Es obligatorio el uso, de entre otros: Casco, Cintado anticaidante, Guantes de trabajo, Caba de doble anclaje, Popilón, Escotero Meca y Carro anticaidante asociado.

RIESGOS GENERICOS: Contactos eléctricos, caídas a distinto nivel, caídas al mismo nivel. En caso de duda consulte a su Servicio de Prevención de Riesgos.





RIESGOS EXISTENTES

- RIESGO ELÉCTRICO
- RIESGO DE CAIDA AL MISMO NIVEL
- RIESGO DE CAIDA A DISTINTO NIVEL

MEDIDAS DE SEGURIDAD

- SE SEGURAR EN TODO MOMENTO LAS MEDIDAS PREVENTIVAS EXPUESTAS EN EL OS PREVISIBLES TRABAJOS POSTERIORES.
- SE RÁ OBLIGATORIO EL USO DE EQUIPOS DE PROTECCIÓN INDIVIDUAL
- SEÑALIZACIÓN DE RIESGO ELÉCTRICO EN EL CUADRO ELÉCTRICO
- SEÑALIZACIÓN DE RIESGO DE CAIDA A DISTINTO NIVEL EN EL RECORRIDO DEL REJIBAND POR EL SUELO.
- SEÑALIZACIÓN DE RIESGO DE CAIDA A DISTINTO NIVEL EN EL MASTIL
- PROHIBIDO PASAR LA ZONA SEÑALADA EN EL PLANO DE PREVENCIÓN

SEÑALIZACIÓN DE OBRA

ATENCIÓN En este lugar hay determinados riesgos, prohibiciones y obligaciones que debe cumplir.

Prohibido el paso a personal no autorizado.

Teléfono para emergencias 112.

Es obligatorio el uso de entre otros: Casco, Cinturón antiestrujamiento, Guantes de trabajo, Codo de coque anillo, Zapatos, Escalera Heca y Carro anticolidas asociado.

ACTIVIDAD	ZONA	RIESGOS ASOCIADOS	RIESGOS PREVENTIVAS Y DE SEGURIDAD	EPI'S
MANTENIMIENTO DE EQUIPOS	MASTIL	CAIDA AL MISMO NIVEL	X Señalización riesgo eléctrico	Guantes
	TORRE	X CAIDA A DISTINTO NIVEL	X Señalización riesgo eléctrico	Botas de seguridad
	CASITA	X CONTACTOS ELÉCTRICOS	X mismo nivel en el recorrido del	Arneses tipo 1-doble cabo.
	INTERFERE	X CONTACTOS ELÉCTRICOS	X Señalización riesgo de caída a distinto nivel	Casco con barbujina EPI'S desmontable en manual de herramienta o máquina utilizada
		ASOCIADOS A MÁQUINAS Y HERRAMIENTAS	X Señalización de obligación protección colectiva.	
		OTROS:		
MANTENIMIENTO DEL SISTEMA PASADIZO	MASTIL	CAIDA AL MISMO NIVEL	X Sistema de seguridad doble cabo. Señalización riesgo de caída a distinto nivel	Guantes
	TORRE	X CAIDA A DISTINTO NIVEL	X Señalización riesgo de caída a distinto nivel	Botas de seguridad
	CASITA	X CONTACTOS ELÉCTRICOS	X Señalización de obligación protección colectiva	Arneses tipo 1-doble cabo.
	INTERFERE	X CONTACTOS ELÉCTRICOS	X Señalización de obligación protección colectiva	Casco con barbujina EPI'S desmontable en manual de herramienta o máquina utilizada
		ASOCIADOS A MÁQUINAS Y HERRAMIENTAS	X	
		OTROS:		
MANTENIMIENTO DE CABLEADO Y SUS COMPONENTES	MASTIL	CAIDA AL MISMO NIVEL	X Sistema de seguridad doble cabo. Señalización riesgo de caída a distinto nivel	Guantes
	TORRE	X CAIDA A DISTINTO NIVEL	X Señalización riesgo de caída a distinto nivel	Botas de seguridad
	CASITA	X CONTACTOS ELÉCTRICOS	X Señalización de obligación protección colectiva	Arneses tipo 1-doble cabo.
	INTERFERE	X CONTACTOS ELÉCTRICOS	X Señalización de obligación protección colectiva	Casco con barbujina EPI'S desmontable en manual de herramienta o máquina utilizada
		ASOCIADOS A MÁQUINAS Y HERRAMIENTAS	X	
		OTROS:		
MANTENIMIENTO DEL RECIBO DE ENPLAZAMIENTO	MASTIL	CAIDA AL MISMO NIVEL	X Señalización de caída a mismo nivel	Guantes
	TORRE	X CAIDA A DISTINTO NIVEL	X	Botas de seguridad
	CASITA	X CONTACTOS ELÉCTRICOS	X	Arneses tipo 1-doble cabo.
	INTERFERE	X CONTACTOS ELÉCTRICOS	X	Casco con barbujina EPI'S desmontable en manual de herramienta o máquina utilizada
		ASOCIADOS A MÁQUINAS Y HERRAMIENTAS	X	
		OTROS:		

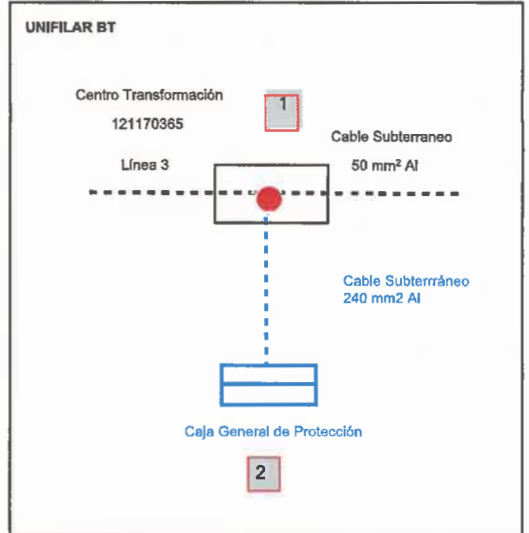
DISPOSICIONES:

ACCESO AL ENPLAZAMIENTO:

3	-	-	-	-	
2	-	-	-	-	
1	-	-	-	-	
PLANOS M2				EJECUCIÓN	
VERSION	FECHA	DESCRIPCION		ESTADO	
		CODIGO DE LOCALIZACIÓN: 110576			
		CODIGO ELEMENTO DE RED - - - - - MX26A			
		NOMBRE:	M_BRAJOS		
GRUPO DE PLANOS: PLANOS M2		DIRECCIÓN:	CL ERAS 6(B) C.P: 28737	APROBACIÓN FINAL	
		MUNICIPIO: PROVINCIA:	BRAJOS DE LA SIERRA MADRID	DIBUJADO	24/10/2022
TÍTULO PLANO: MEDIOS DE PROTECCION INDIVIDUALES Y COLECTIVOS DESCRIPCIÓN: ALZADO DE PREVENCIÓN DE RIESGOS		PLANO N°: 10.2 N° GENERAL: HOJA 07 DE 07		IMPLANTACIÓN	-
				VERSIÓN: 1 FORMATO: A3	
		ESCALA: INDICADAS V. DE REPLANTEO: 27/05/2022			
				CIRCULACIÓN:	

2 9041950235

Punto de conexión 1



- OBRA A REALIZAR**
- ENTRONQUE Y REFUERZO (a realizar por I-DE)**
- 1.- Ejecución de terminales (4) normalizadas de compresión en CGP de punto de conexión.
 - 2.- Señalización de nueva caja general de protección (CGP) cliente.
- EXTENSION (a realizar por cliente)**
- 1.- Instalación de armario de doble cuerpo a 40 cm del suelo con seccionamiento tipo CGP esquema 10 250A BUC y medida.
 - 2.- Instalar puesta a tierra del neutro de la Caja General de Protección, con pica de cobre y cable DN-RA 1x50 CU-50 mm2 normalizado.
 - 3.- Llevar tendido XZ1 3x240/150 mm2 Al con dos tubos de 160 mm2 a 60 cm de profundidad desde nueva CGP hasta CGP del punto de conexión, dejando coca de cable suficiente para poder hacer las conexiones.
 - 4.- Apertura y cierre de cala por tramo indicado.
 - 5.- Ejecución de terminales (4) de compresión normalizados y conexión a CGP propia.
 - 6.- Obtención de licencias y permisos oficiales.
- DOCUMENTACIÓN A APORTAR**
- 1.- Proyecto de la obra a realizar.
 - 2.- Plano ,dgn la obra.
 - 3.- Fotografías de la ejecución de la obra.
 - 4.- Megado y protocolo de los cables instalados.
 - 5.- Certificado final de obra.
 - 6.- Autorización administrativa.
 - 7.- Documento de cesión de instalaciones.

Las cotas reflejadas en estos planos corresponden a las proyectadas, siendo por ellos meramente orientativas al haber podido ser replanteadas en su ejecución definitiva o haberse modificado posteriormente las alineaciones y rasantes de referencia. Por lo que, dado su carácter orientativo, en todo caso, exigen de precia cata o calicata manual al inicio de la excavación realizada por personal cualificado, o barridos con georradar de la zona de trabajo para evitar cualquier incidencia con otras instalaciones, eléctricas o de cualquier otro tipo, existentes.

LEYENDA			Fecha	24/11/2022	Preparado	E895428	PLANO
<p>△ CENTRO DE TRANSFORMACION I-DE</p> <p>○ CENTRO DE TRANSFORMACION DE CLIENTE</p>	<p>--- CANALIZACION SUBTERRANEA EXISTENTE</p> <p>--- CANALIZACION SUBTERRANEA PROYECTADA</p> <p>□ ARQUETA EXISTENTE</p> <p>□ ARQUETA PROYECTADA</p> <p>○ TUBO LIBRE</p> <p>○ TUBO OCUPADO MT</p> <p>○ TUBO OCUPADO BT</p>	<p>— LINEA AEREA BAJA TENSION EXISTENTE</p> <p>- - - LINEA AEREA BAJA TENSION A DESMONTAR</p> <p>- - - LINEA SUBTERRANEA BAJA TENSION EXISTENTE</p> <p>- - - LINEA SUBTERRANEA BAJA TENSION A DESMONTAR</p> <p>- - - LINEA BAJA TENSION SUBT. PROYECTADA</p> <p>— LINEA BAJA TENSION AEREA PROYECTADA</p> <p>□ CAJA DE PROTECCION O CPM EXISTENTE</p> <p>□ CAJA DE PROTECCION O CPM PROYECTADA</p>	<p>○ APOYO MADERA EXISTENTE</p> <p>○ APOYO HORMIGON EXISTENTE</p> <p>○ APOYO CHAPA EXISTENTE</p> <p>⊗ APOYO CELOSIA EXISTENTE</p> <p>□ APOYO HORMIGON PROYECTADO</p> <p>○ APOYO CHAPA PROYECTADO</p> <p>⊗ APOYO CELOSIA PROYECTADO</p>	<p>NUEVO SUMINISTRO</p> <p>CL ERAS 6(B)</p> <p>BRAOJOS</p> <p>MADRID</p>			<p>i-DE</p> <p>Grupo IBERDROLA</p>