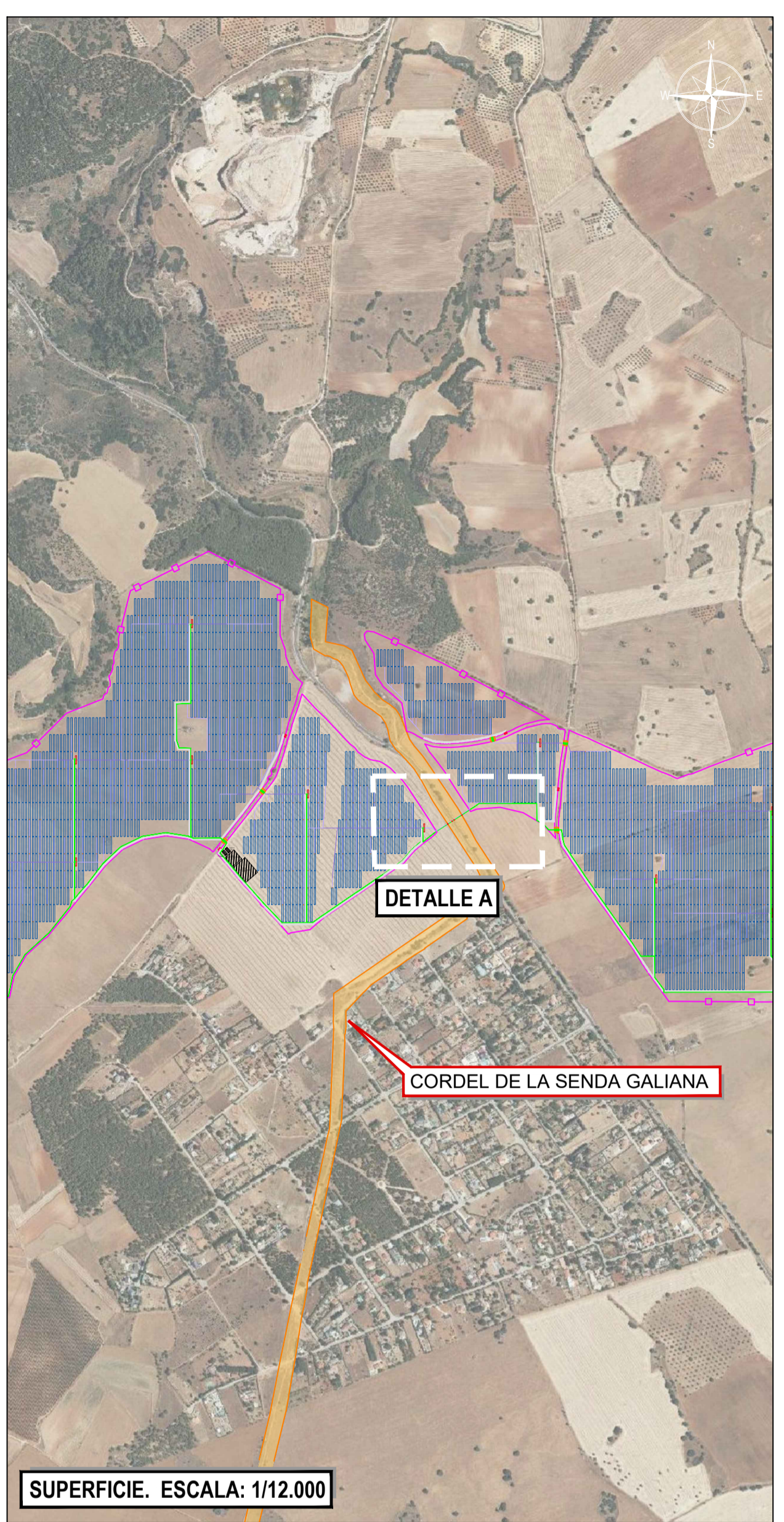


CUADRO DE MEDICIONES DE CANALIZACIÓN			
TRAMO	LONGITUD (m)	TIPO ZANJA	PAVIMENTO
T1	23,15	AT-A2	TIERRA
T2	8,09	AT-C2	ASFALTO
T3	13,81	AT-A2	TIERRA
SUBTOTAL	43,05		

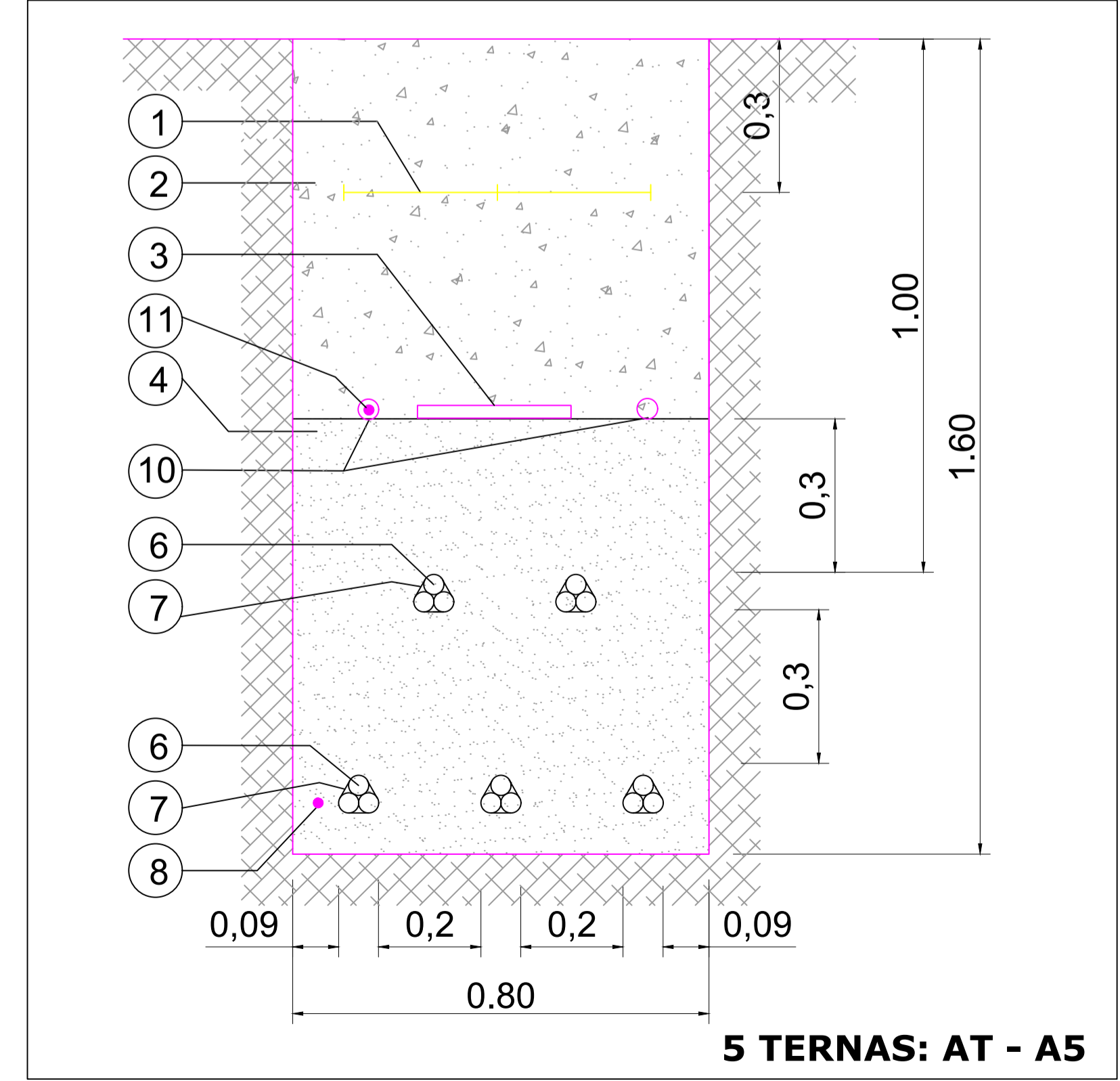
SERVIDUMBRE PERMANENTE DE PASO	ÁREA AFECTADA (m²)
	136,18
OCUPACIÓN TEMPORAL POR OBRA	ÁREA AFECTADA (m²)
	387,83

DETALLE A. ESCALA: 1:500



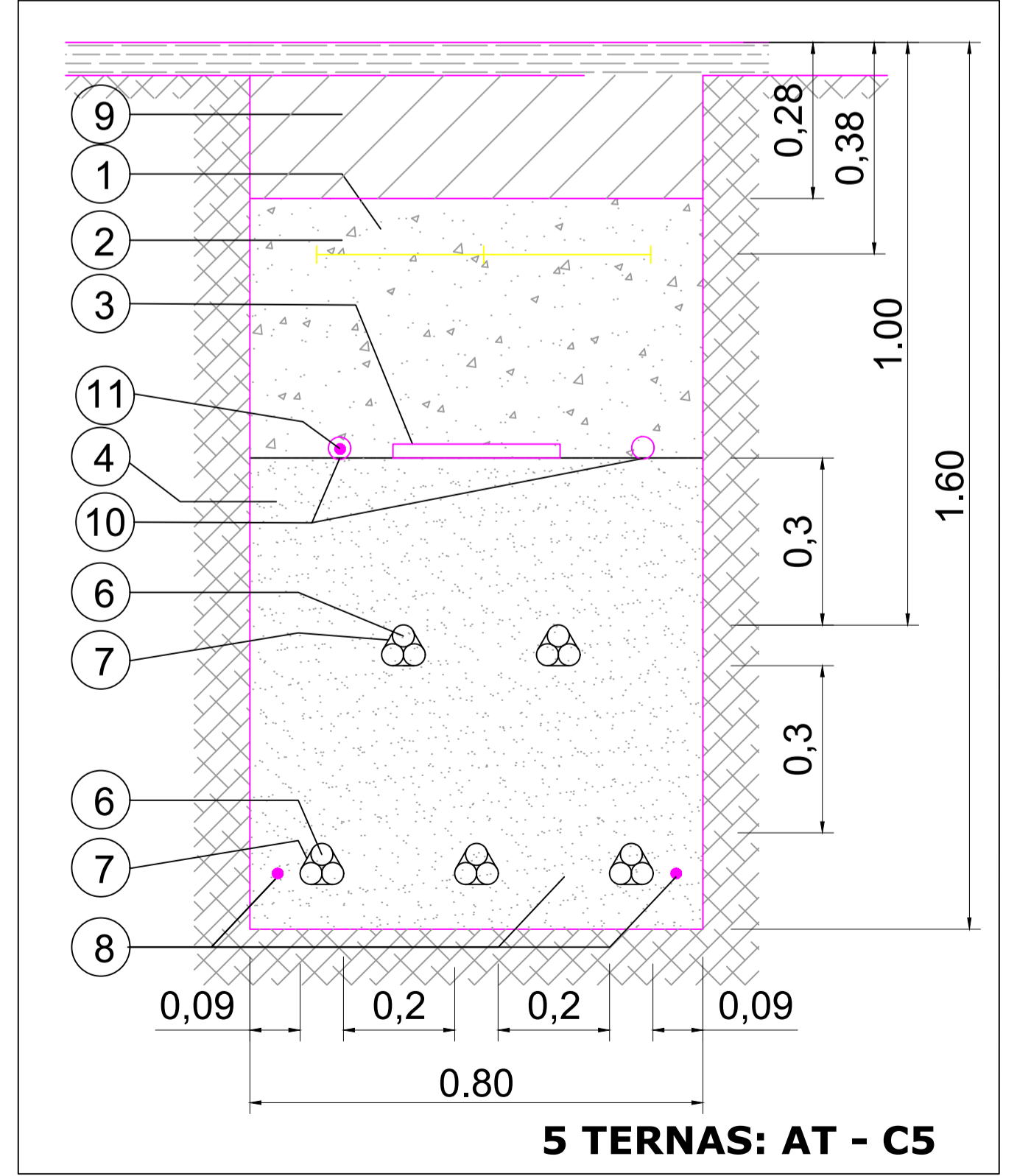
SUPERFICIE. ESCALA: 1/12.000

SECCIÓN ZANJA TIPO EN CRUCES DE TIERRA



5 TERNAS: AT - A5

SECCIÓN ZANJA TIPO EN CALZADA PAVIMENTADA



5 TERNAS: AT - C5

SECCIÓN A. ESCALA: 1:10

LEYENDA

- Subestación
- Centro de transformación
- Viales
- Vallado
- Líneas subterránea de baja tensión
- Líneas subterránea de media tensión: 30kV
- Afección: Vías pecuarias
- Superficie de servidumbre permanente de paso
- Superficie de ocupación temporal por obra
- Estructuras de montaje
- Acceso
- Edificio O&M

NOTAS:
TODAS LAS UNIDADES EN METROS.

LEYENDA	
1	BALIZA SEÑALIZADORA
2	RELLENO CON TIERRAS DE EXCAVACIÓN
3	PLACA PROTECCIÓN MECÁNICA
4	ARENA SELECCIONADA
5	TUBO DE PVC 200mmØ SEGÚN UNE 61386
6	LÍNEA M.T. CABLES UNIPOLARES
7	ABRAZADERA TIPO UNEX (COLOCADA CADA 1.50 m)
8	CABLE DE TIERRA
9	HORMIGÓN HNE-15
10	TUBO DE PVC 40mmØ PARA FIBRA OPTICA
11	CABLE FIBRA ÓPTICA
12	TUBO DE PVC 90mmØ PARA CABLE TIERRA

*La posición 2 se compactará mecánicamente por tongadas de un espesor máximo de 0,15 m.

R1	PRIMERA EDICIÓN	LMF	16/05/23
REV:	DESCRIPCIÓN:	POR:	FECHA:
ESTADO:			
PROMOTOR: PORTALON SOLAR, S.L.			
PROYECTO: PLANTA FOTOLVOLTAICA PORTALON SOLAR			
TÍTULO: DETALLE AFECCIÓN: VIAS PECUARIAS - CRUCE DIRECCIÓN GENERAL DE AGRICULTURA, GANADERIA Y ALIMENTACIÓN			
ESCALA:	TAMAÑO:	FECHA:	DIBUJADO:
-	A1	16/05/2023	LMF
REVISADO:	JGEC		
ID PROYECTO:	Nº PLANO:	HOJA:	HOJA SIGUIENTE:
LOE4-POR	LOE4-POR-IGI-SEC-0220	1/1	-
REVISIÓN:			R1