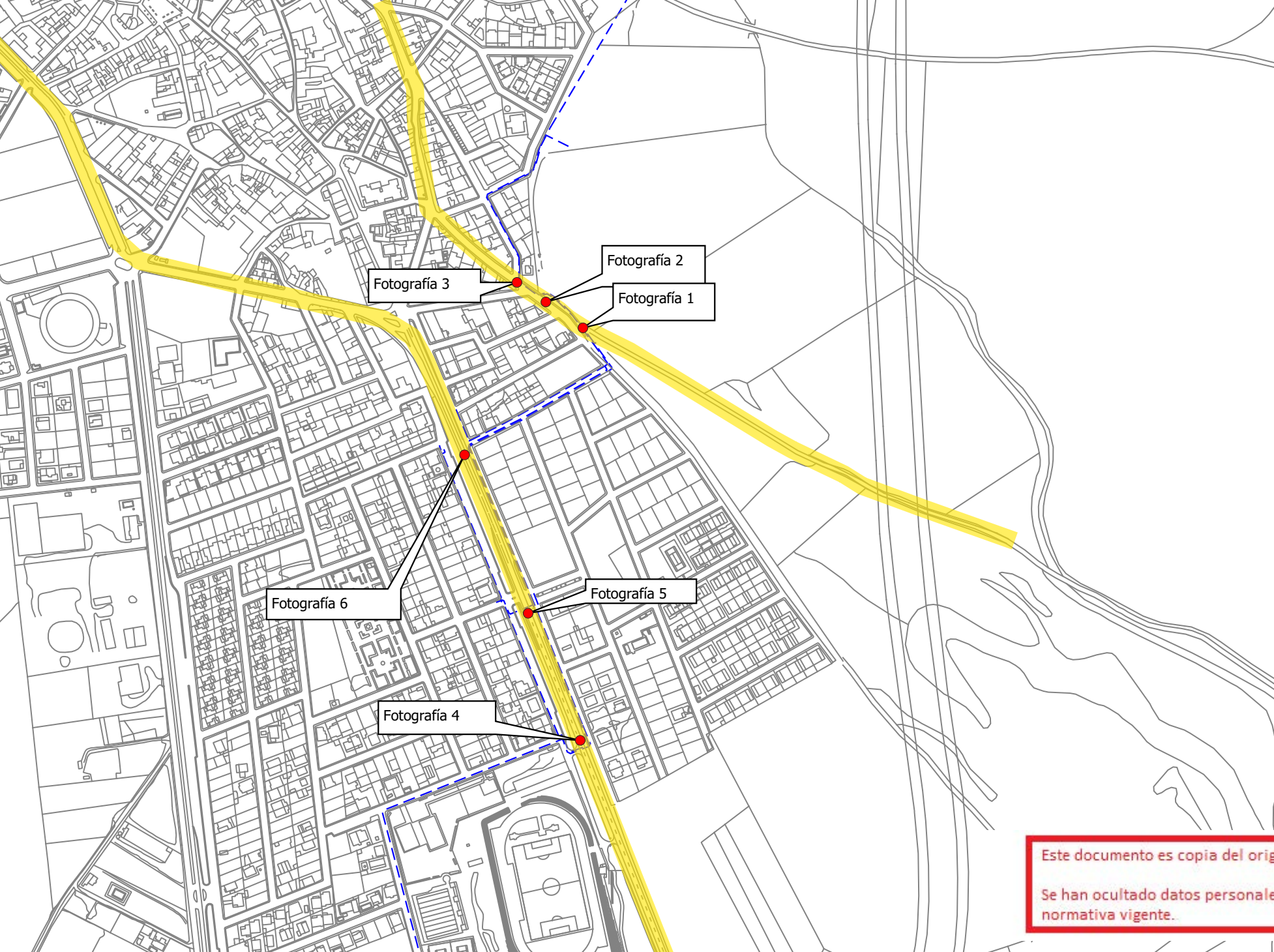


LEYENDA

- Vía Pecuaría**
- Fondo urbano Pozuelo del Rey
- Cuadrícula 1000_A3
- Red nueva
 - NUEVOS Valvula_corte [5]
 - VA: VÁLVULA ABIERTA [5]
 - VC: VÁLVULA CERRADA [0]
 - VD: VÁLVULA DIVISORIA [0]
 - [0]
- NUEVOS Desague [6]
- NUEVOS Nudos distribucion [3]
 - NA [0]
 - NB [0]
 - NF [1]
 - NM [0]
 - NR [0]
 - NS [0]
 - NT [2]
 - [0]
- NUEVOS Hidrante [0]
- NUEVOS Boca riego [0]
- NUEVOS Ventosa [1]
- Acometida [0]
- Red a instalar
- Red existente
- Base urbana
- Hincia



Este documento es copia del original firmado.
Se han ocultado datos personales en aplicación de la normativa vigente.