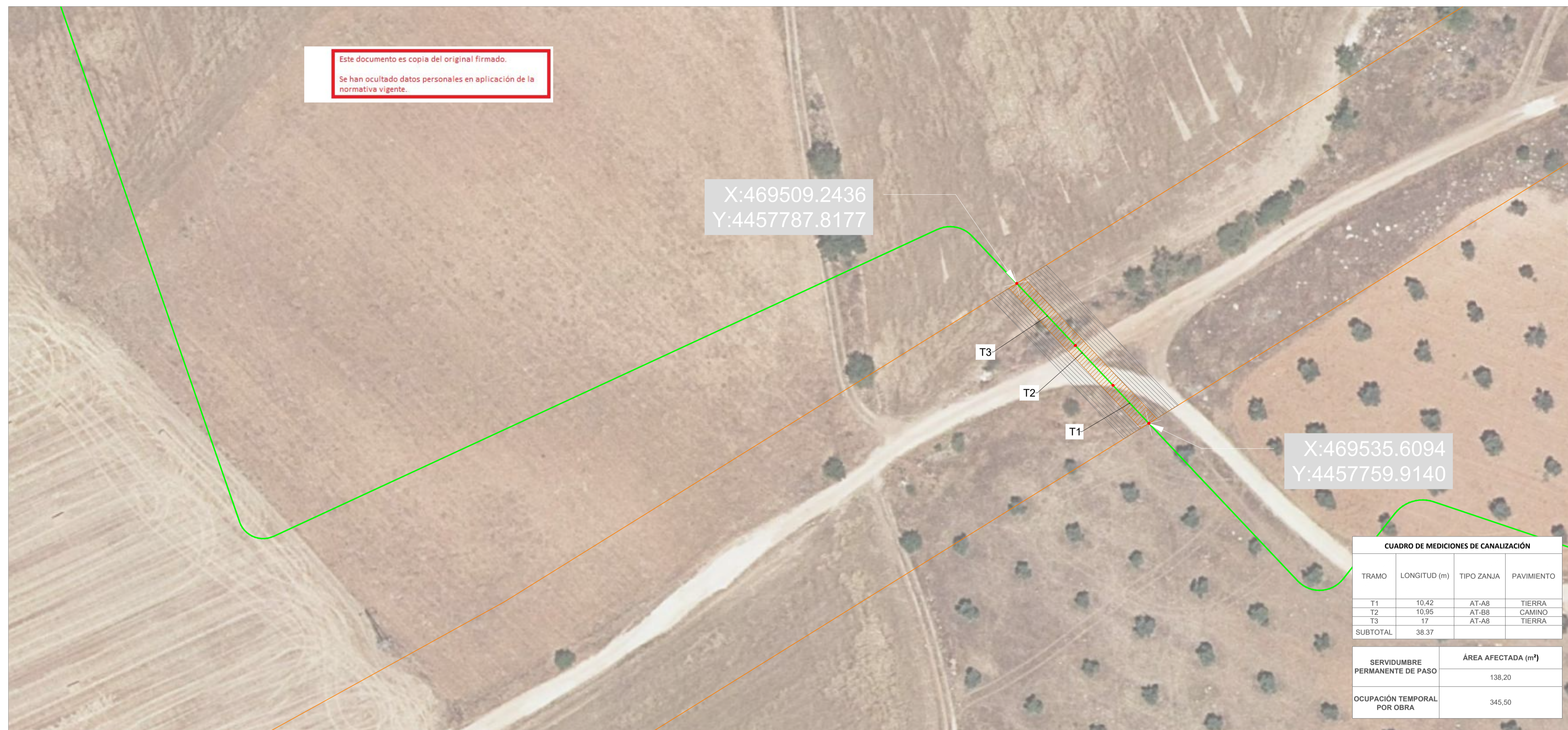


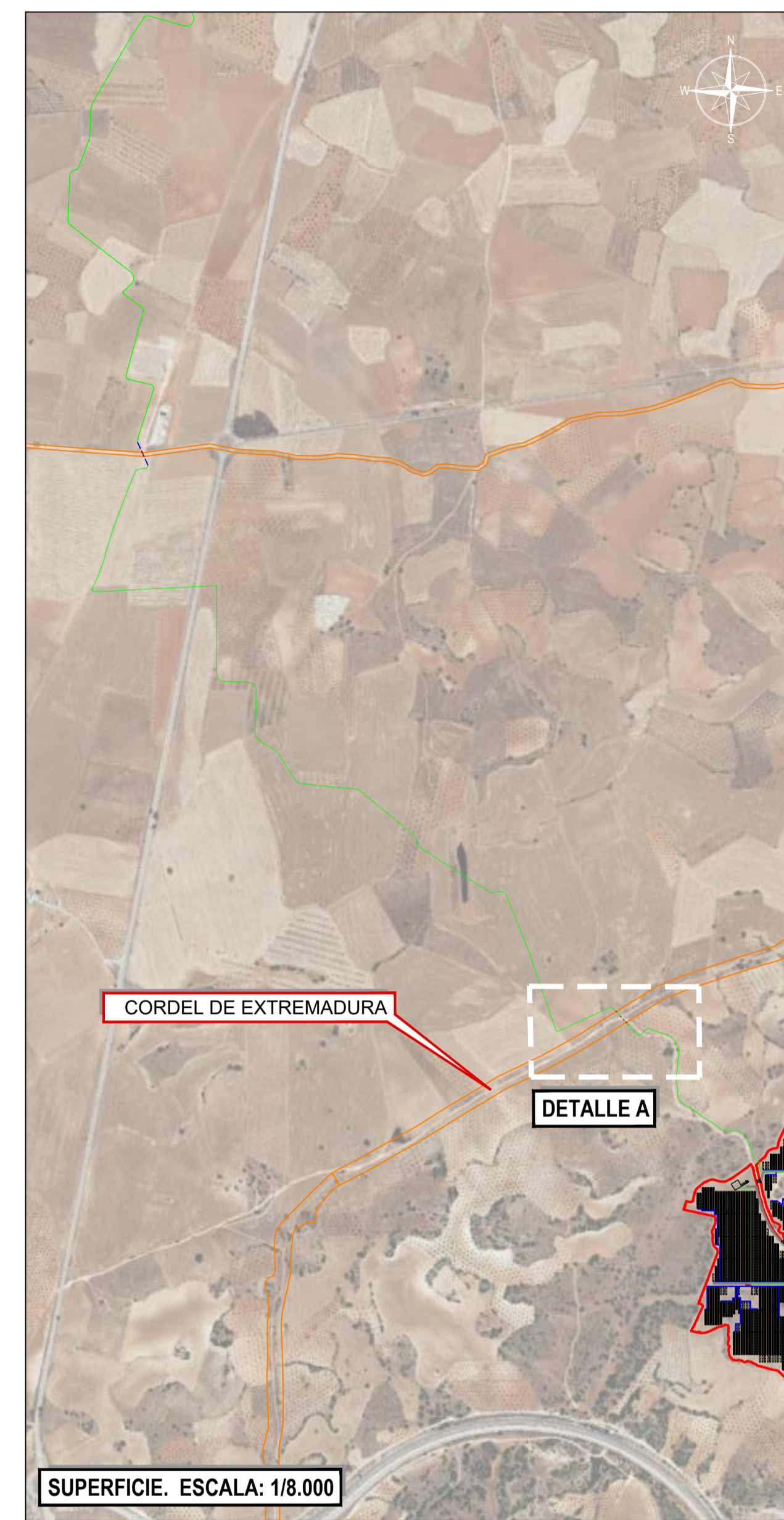
Este documento es copia del original firmado.
Se han ocultado datos personales en aplicación de la normativa vigente.



CUADRO DE MEDICIONES DE CANALIZACIÓN			
TRAMO	LONGITUD (m)	TIPO ZANJA	PAVIMENTO
T1	10.42	AT-A8	TIERRA
T2	10.95	AT-B8	CAMINO
T3	17	AT-A8	TIERRA
SUBTOTAL	38.37		

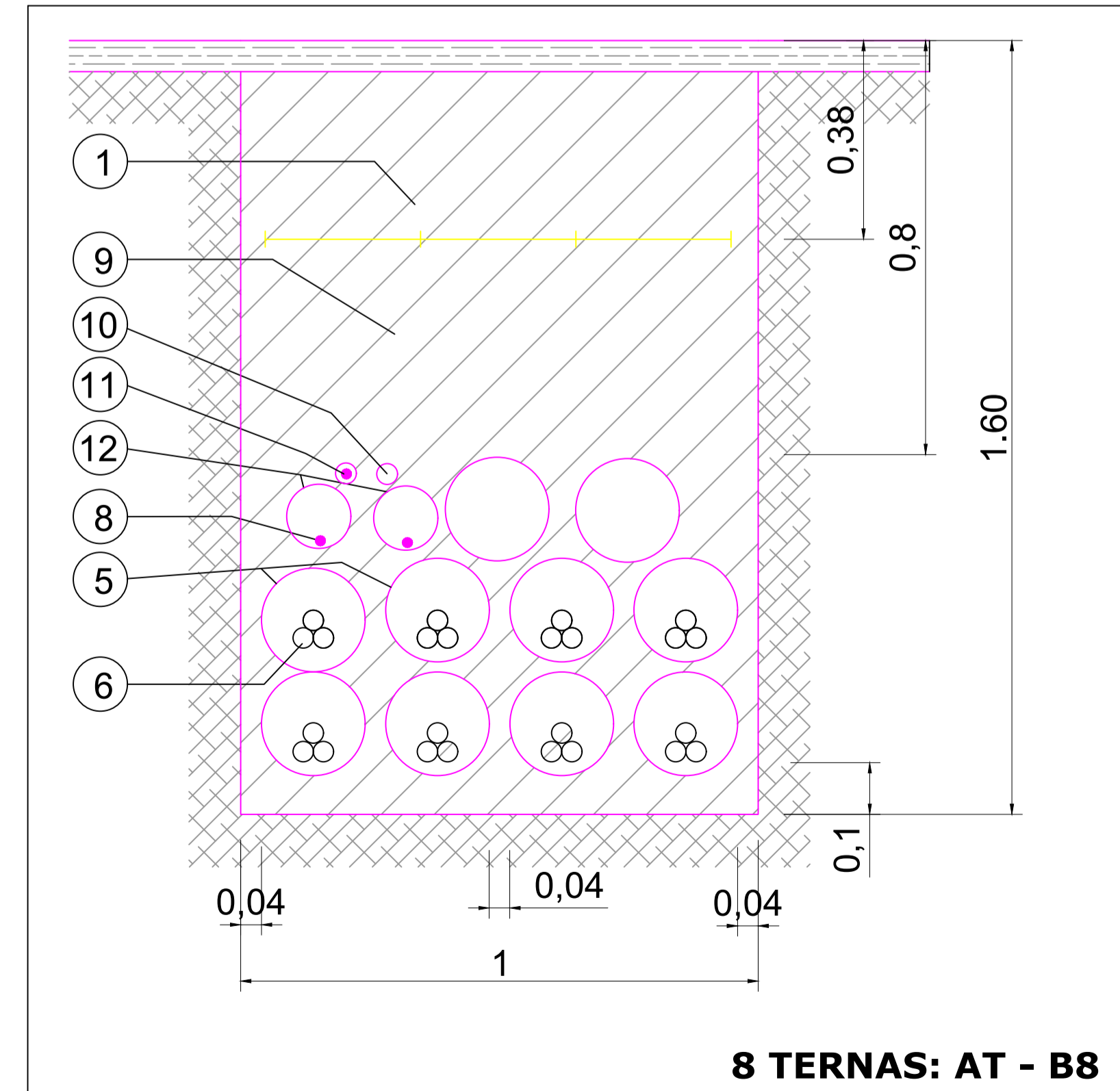
SERVIDUMBRE PERMANENTE DE PASO	ÁREA AFECTADA (m²)
	138,20
OCUPACIÓN TEMPORAL POR OBRA	ÁREA AFECTADA (m²)
	345,50

DETALLE A. ESCALA: 1:500



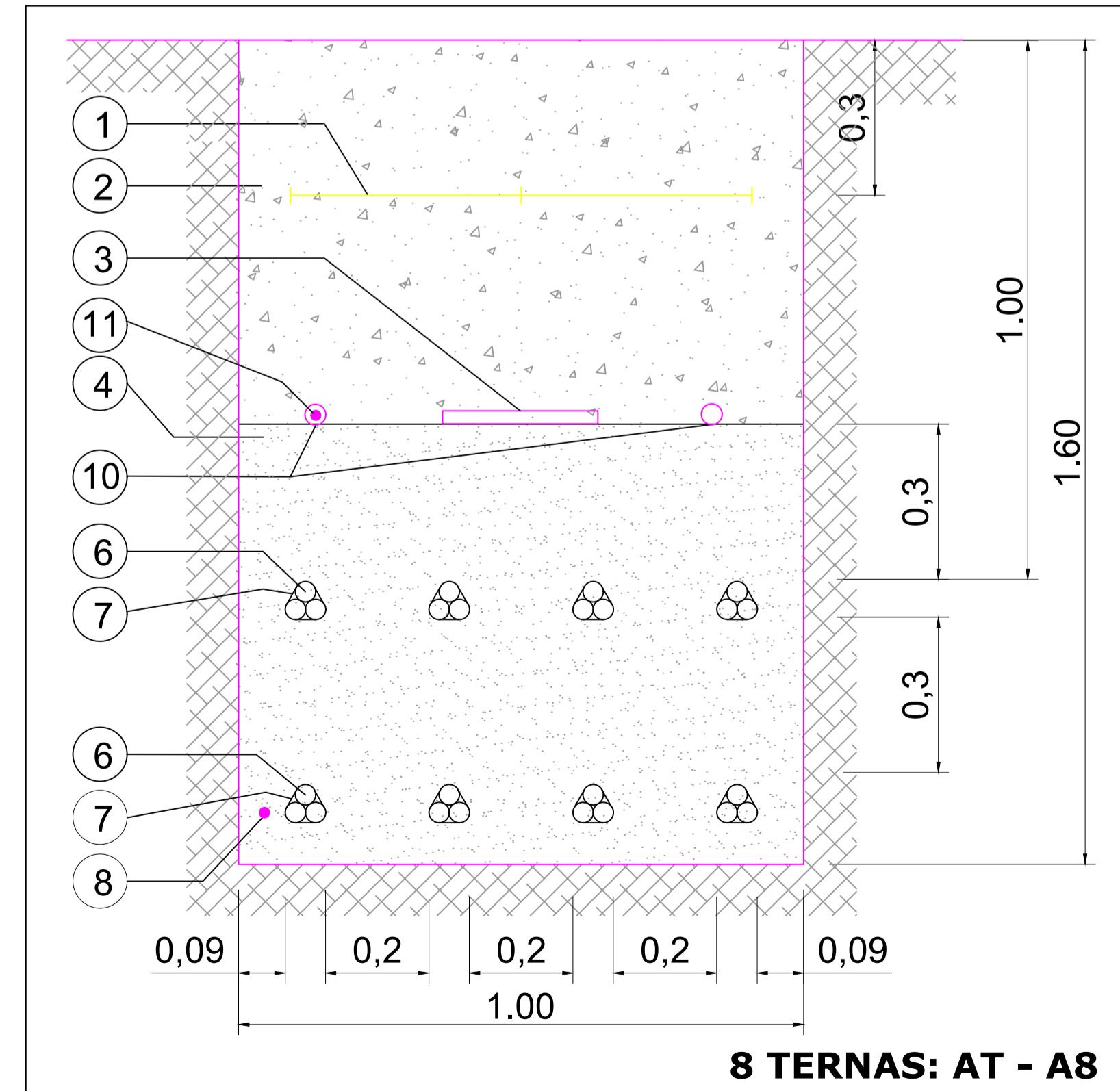
SUPERFICIE. ESCALA: 1/8.000

SECCIÓN ZANJA TIPO EN CRUCES DE CALZADA/CAMINO



SECCIÓN A. ESCALA: 1:10

SECCIÓN ZANJA TIPO EN CALZADA DE TIERRA



LEYENDA

1	BALIZA SEÑALIZADORA
2	RELLENO CON TIERRAS DE EXCAVACIÓN
3	PLACA PROTECCIÓN MECÁNICA
4	ARENA SELECCIONADA
5	TUBO DE PVC 200mmØ SEGÚN UNE 61386
6	LÍNEA M.T. CABLES UNIPOLARES
7	ABRAZADERA TIPO UNEX (COLOCADA CADA 1.50 m)
8	CABLE DE TIERRA
9	HORMIGÓN HNE-15
10	TUBO DE PVC 40mmØ PARA FIBRA OPTICA
11	CABLE FIBRA ÓPTICA
12	TUBO DE PVC 90mmØ PARA CABLE TIERRA

*La posición 2 se compactará mecánicamente por tongadas de un espesor máximo de 0,15 m.

LEYENDA

- Centro de transformación
- Viales
- Vallado
- Líneas subterránea de baja tensión
- Líneas subterránea de media tensión: 30kV
- Vías pecuarias: Colada de Estrechillo
- Superficie de servidumbre permanente de paso
- Superficie de ocupación temporal por obra
- Estructuras de montaje
- Acceso
- Edificio O&M

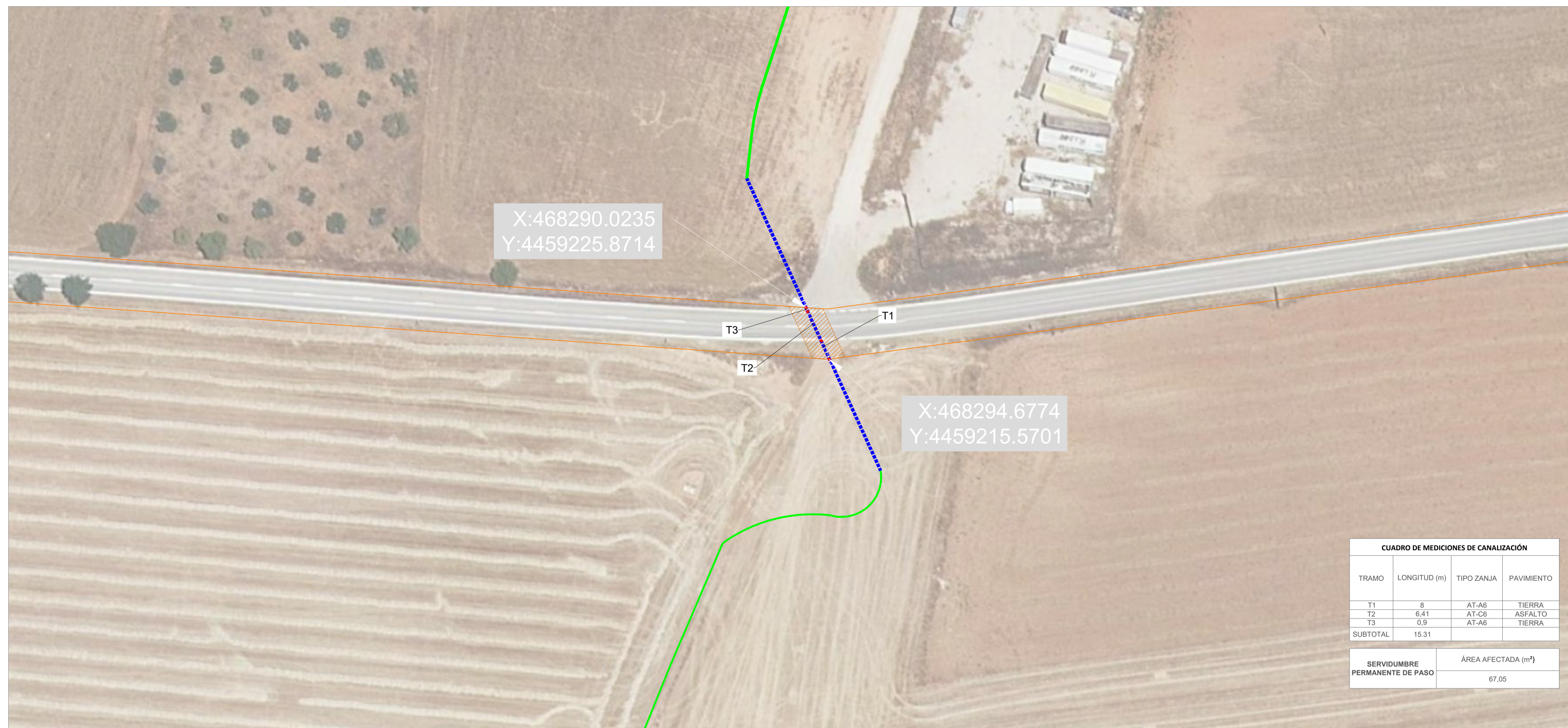
NOTAS:
TODAS LAS UNIDADES EN METROS.

R1	PRIMERA EDICIÓN	LMF	16/05/23
REV:	DESCRIPCIÓN:	POR:	FECHA:
ESTADO:			

PROMOTOR:	DRIZA SOLAR, S.L.
PROYECTO:	PLANTA FOTOLVOLTAICA DRIZA SOLAR

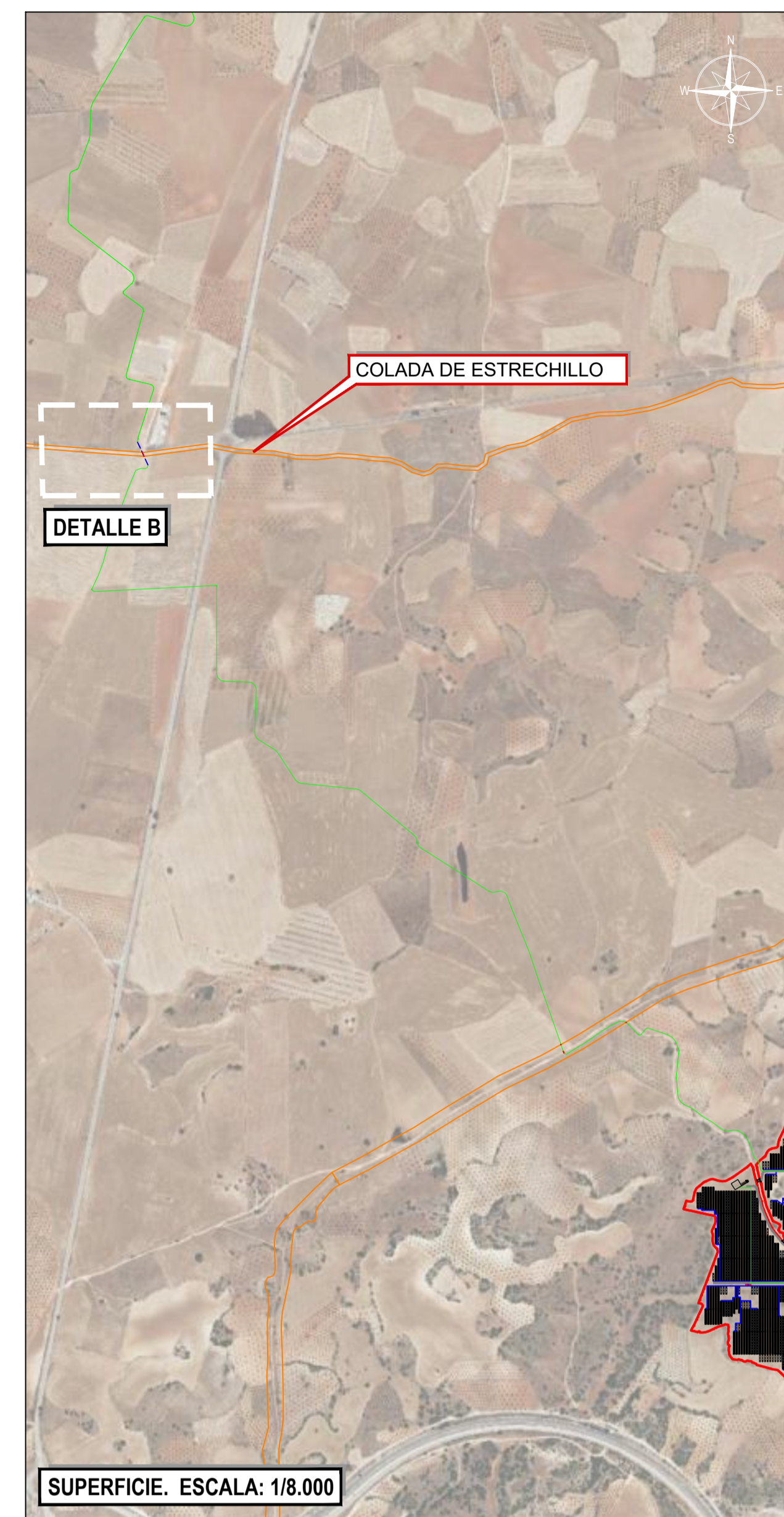
TÍTULO: DETALLE AFECCIÓN: VIAS PECUARIAS - CRUCE
DIRECCIÓN GENERAL DE AGRICULTURA, GANADERÍA Y ALIMENTACIÓN

ESCALA:	TAMAÑO:	FECHA:	DIBUJADO:	REVISADO:
-	A1	12/09/2024	LMF	PRR
ID PROYECTO:	Nº PLANO:	HOJA:	HOJA SIGUIENTE:	REVISIÓN:
SAN4-DRI	SAN4-DRI-HI-SEC-0220	1	2	R2



CUADRO DE MEDICIONES DE CANALIZACIÓN			
TRAMO	LONGITUD (m)	TIPO ZANJA	PAVIMENTO
T1	8	AT-A6	TIERRA
T2	6,41	AT-C6	ASFALTO
T3	0,9	AT-A6	TIERRA
SUBTOTAL	15,31		
SERVIDUMBRE PERMANENTE DE PASO		ÁREA AFECTADA (m²)	
		67,05	

DETALLE B. ESCALA: 1:500



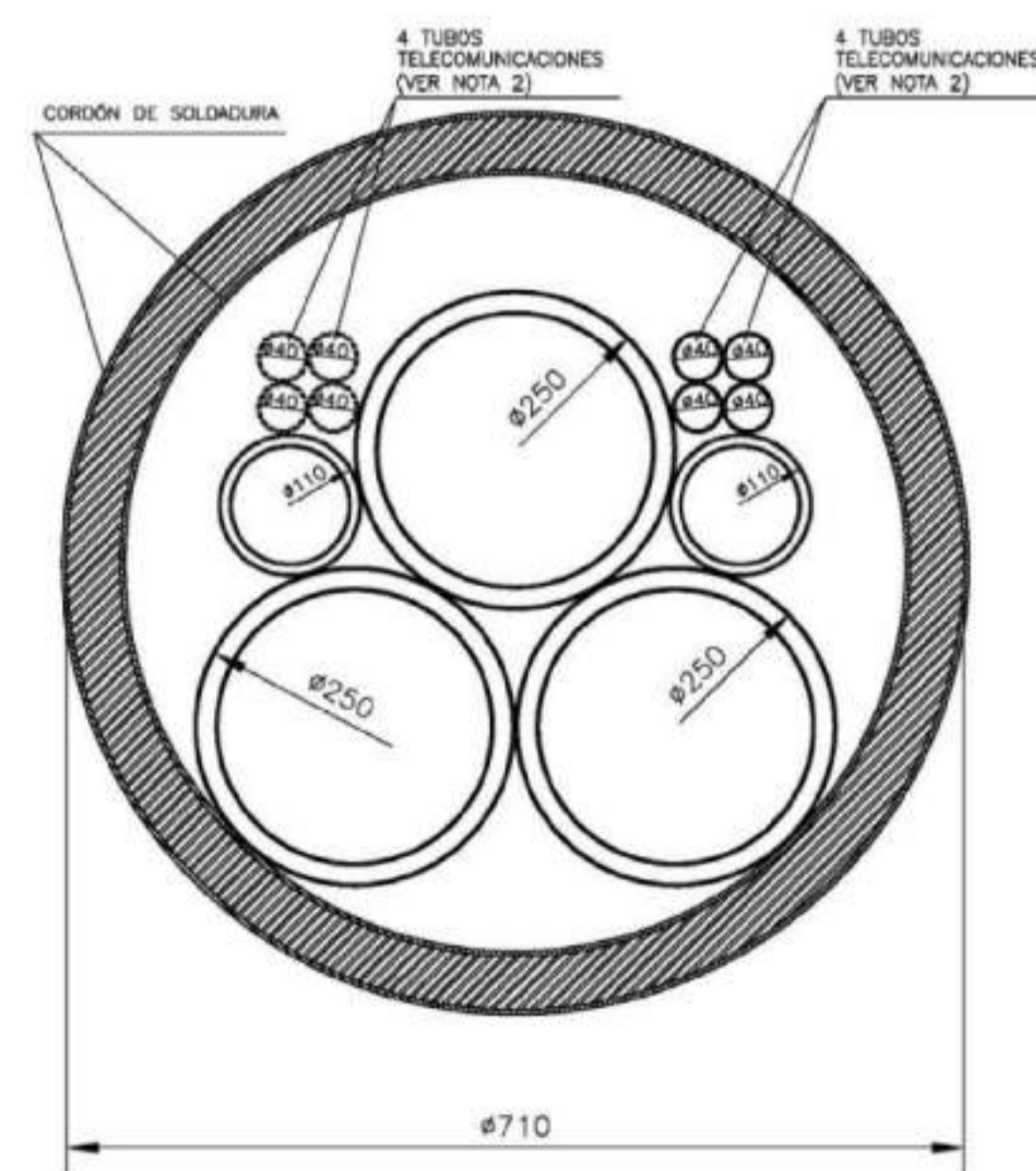
SUPERFICIE. ESCALA: 1/8.000

LEYENDA

- Centro de transformación
- Viales
- Vallado
- Perforación horizontal dirigida
- Líneas subterránea de media tensión: 30kV
- Vías pecuarias: Cordel de las Merinas o de Galiana
- Superficie de servidumbre permanente de paso
- Estructuras de montaje
- Acceso
- Edificio O&M

NOTAS:
TODAS LAS UNIDADES EN METROS.

SECCIÓN PERFORACIÓN HORIZONTAL DIRIGIDA



SECCIÓN TERNA

SECCIÓN B. ESCALA: S/E

R1	PRIMERA EDICION	LMF	16/05/23
REV:	DESCRIPCIÓN:	POR:	FECHA:
ESTADO:			

PROMOTOR: DRIZA SOLAR, S.L.			
PROYECTO: PLANTA FOTOLVOLTAICA DRIZA SOLAR			
TITULO: DETALLE AFECCIÓN: VIAS PECUARIAS - CRUCE DIRECCIÓN GENERAL DE AGRICULTURA, GANADERIA Y ALIMENTACIÓN			
ESCALA:	TAMAÑO: A1	FECHA: 12/09/2024	DIBUJADO: LMF
REVISADO: PRR			
ID PROYECTO: SAN4-DRI	Nº PLANO: SAN4-DRI-IGI-SEC-0220	HOJA: 2	HOJA SIGUIENTE: -
			REVISION: R2