

LEYENDA

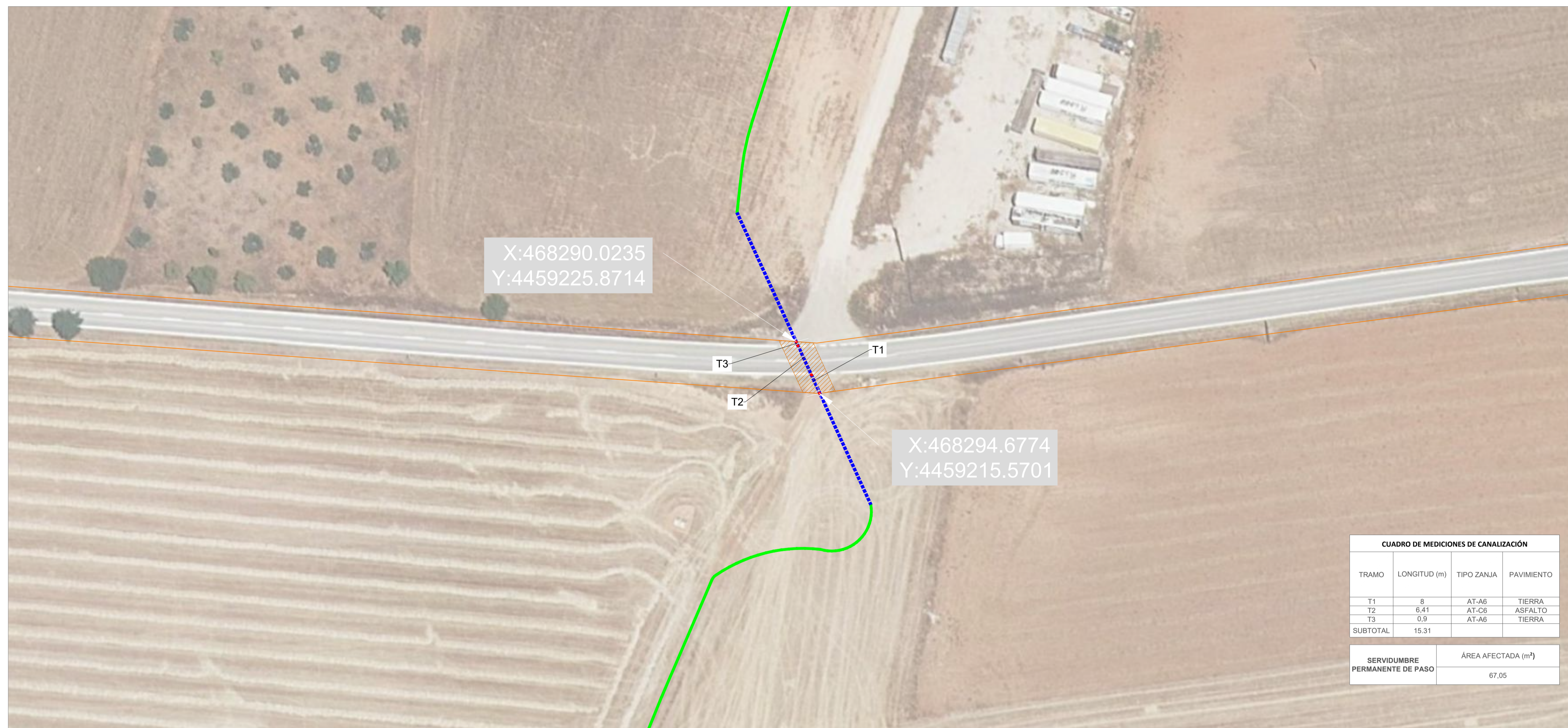
- Centro de transformación
- Viales
- Vallado
- Líneas subterránea de baja tensión
- Líneas subterránea de media tensión: 30kV
- Vías pecuarias: Cordel de las Merinas o de Galiana
- Superficie de servidumbre permanente de paso
- Superficie de ocupación temporal por obra
- Estructuras de montaje
- Acceso
- Edificio O&M

NOTAS:
TODAS LAS UNIDADES EN METROS.

R1	PRIMERA EDICION	LMF	16/05/23
REV:	DESCRIPCIÓN:	POR:	FECHA:
ESTADO:			
PROMOTOR: MÁSTIL SOLAR, S.L.			
PROYECTO: PLANTA FOTOLVOLTAICA MÁSTIL SOLAR			
TITULO: DETALLE AFEECCIÓN: VIAS PECUARIAS - PARALELISMO DIRECCIÓN GENERAL DE AGRICULTURA, GANADERIA Y ALIMENTACIÓN			
ESCALA:	TAMAÑO: A1	FECHA: 12/09/2024	DIBUJADO: LMF
REVISADO: PRR			
ID PROYECTO: LOE4-MAS	Nº PLANO: LOE4-MAS-IGI-SEC-0220	HOJA: 1	HOJA SIGUIENTE: 2
			REVISION: R2

DETALLE A. ESCALA: 1:1.000

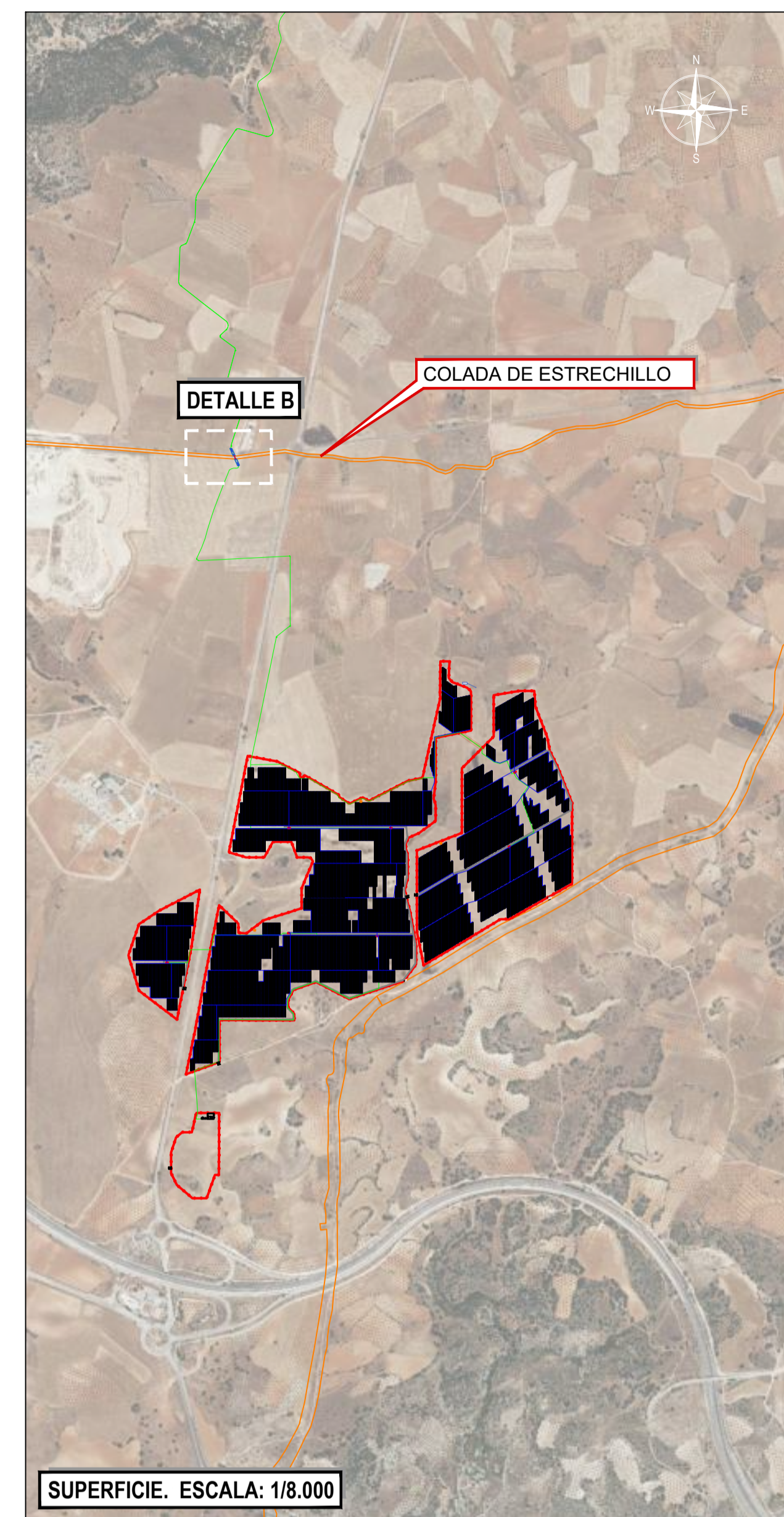
Este documento es copia del original firmado.
Se han ocultado datos personales en aplicación de la normativa vigente.



CUADRO DE MEDICIONES DE CANALIZACIÓN			
TRAMO	LONGITUD (m)	TIPO ZANJA	PAVIMENTO
T1	8	AT-AG	TIERRA
T2	6,41	AT-C6	ASFALTO
T3	0,9	AT-AG	TIERRA
SUBTOTAL	15,31		

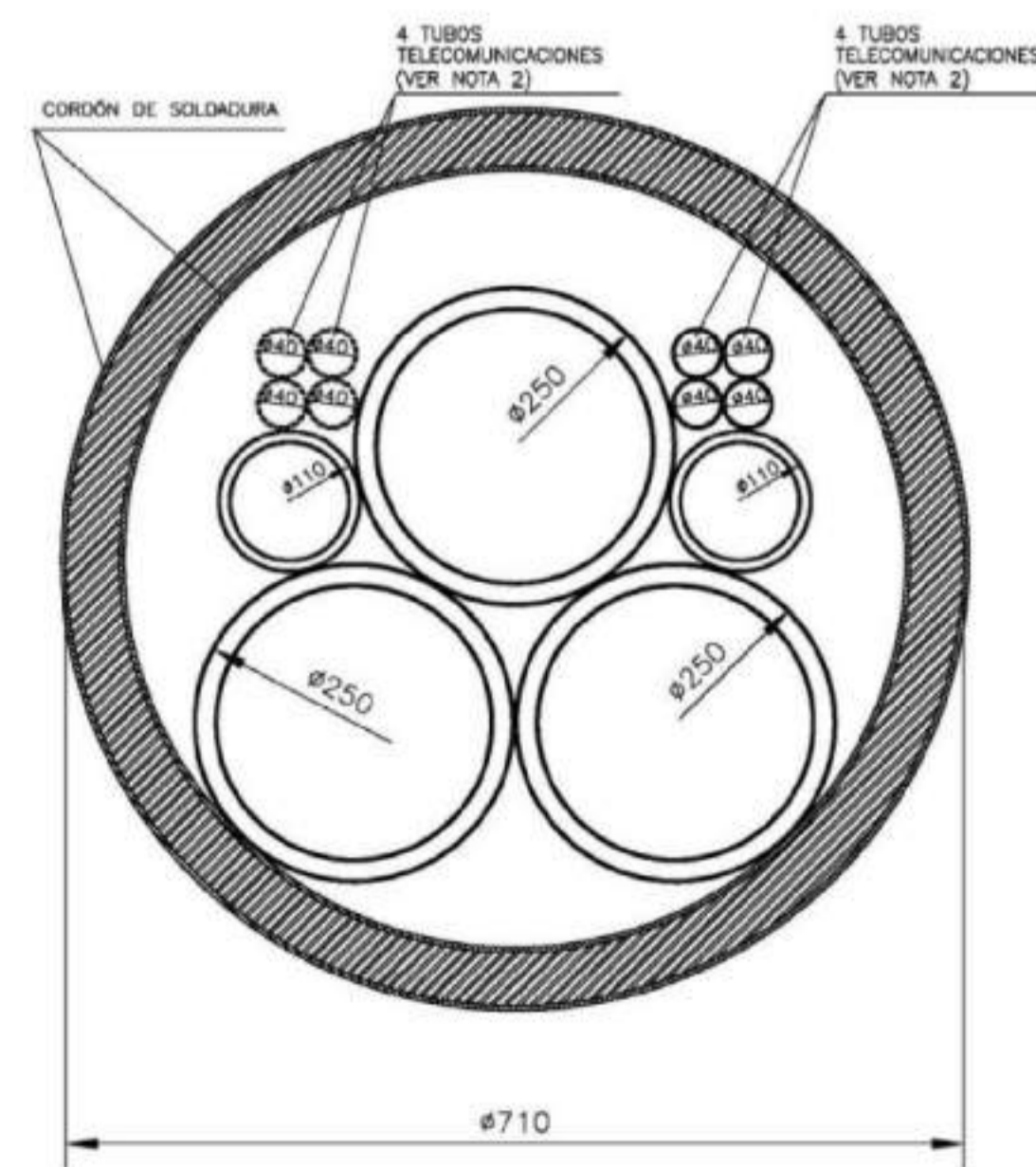
SERVIDUMBRE PERMANENTE DE PASO	ÁREA AFECTADA (m ²)
	67,05

DETALLE B. ESCALA: 1:500



SUPERFICIE. ESCALA: 1/8.000

SECCIÓN PERFORACIÓN HORIZONTAL DIRIGIDA



SECCIÓN TERNA

SECCIÓN B. ESCALA: 1:10

LEYENDA

- Centro de transformación
- Viales
- Vallado
- - - Perforación horizontal dirigida
- Líneas subterránea de media tensión: 30kV
- Vías pecuarias: Cordel de las Merinas o de Galiana
- ▨ Superficie de servidumbre permanente de paso
- Estructuras de montaje
- Acceso
- Edificio O&M

NOTAS:
TODAS LAS UNIDADES EN METROS.

R1	PRIMERA EDICION	LMF	16/05/23
REV:	DESCRIPCIÓN:	POR:	FECHA:
ESTADO:			

PROMOTOR: MÁSTIL SOLAR, S.L.			
PROYECTO: PLANTA FOTOLVOLTAICA MÁSTIL SOLAR			
TÍTULO: DETALLE AFECCIÓN: VIAS PECUARIAS - CRUCE DIRECCIÓN GENERAL DE AGRICULTURA, GANADERIA Y ALIMENTACIÓN			
ESCALA: -	TAMAÑO: A1	FECHA: 12/09/2024	DIBUJADO: LMF
ID PROYECTO: LOE4-MAS	Nº PLANO: LOE4-MAS-IGI-SEC-0220	HÓJA: 2	HÓJA SIGUIENTE: -
		REVISADO: PRR	REVISIÓN: R2