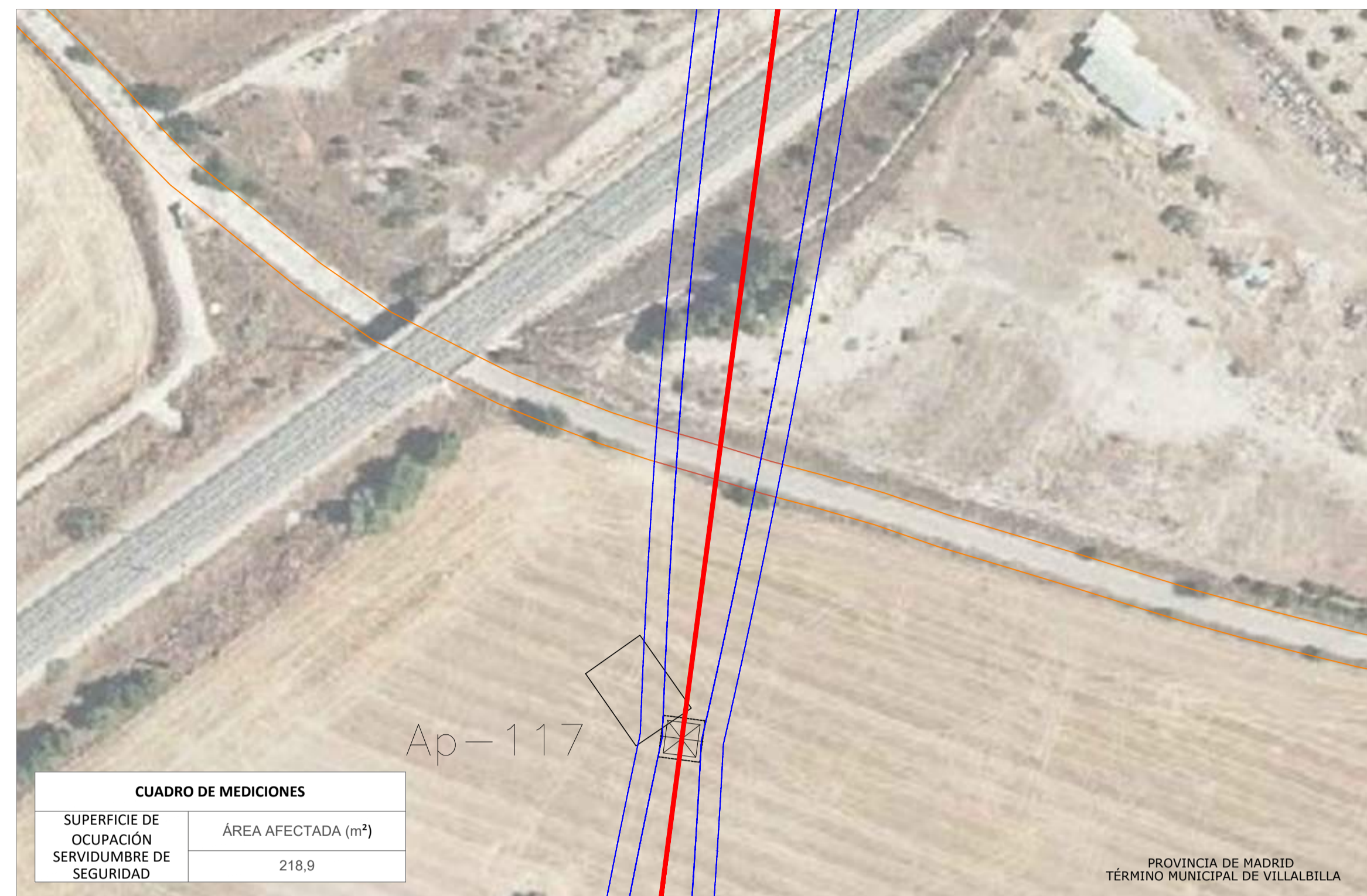


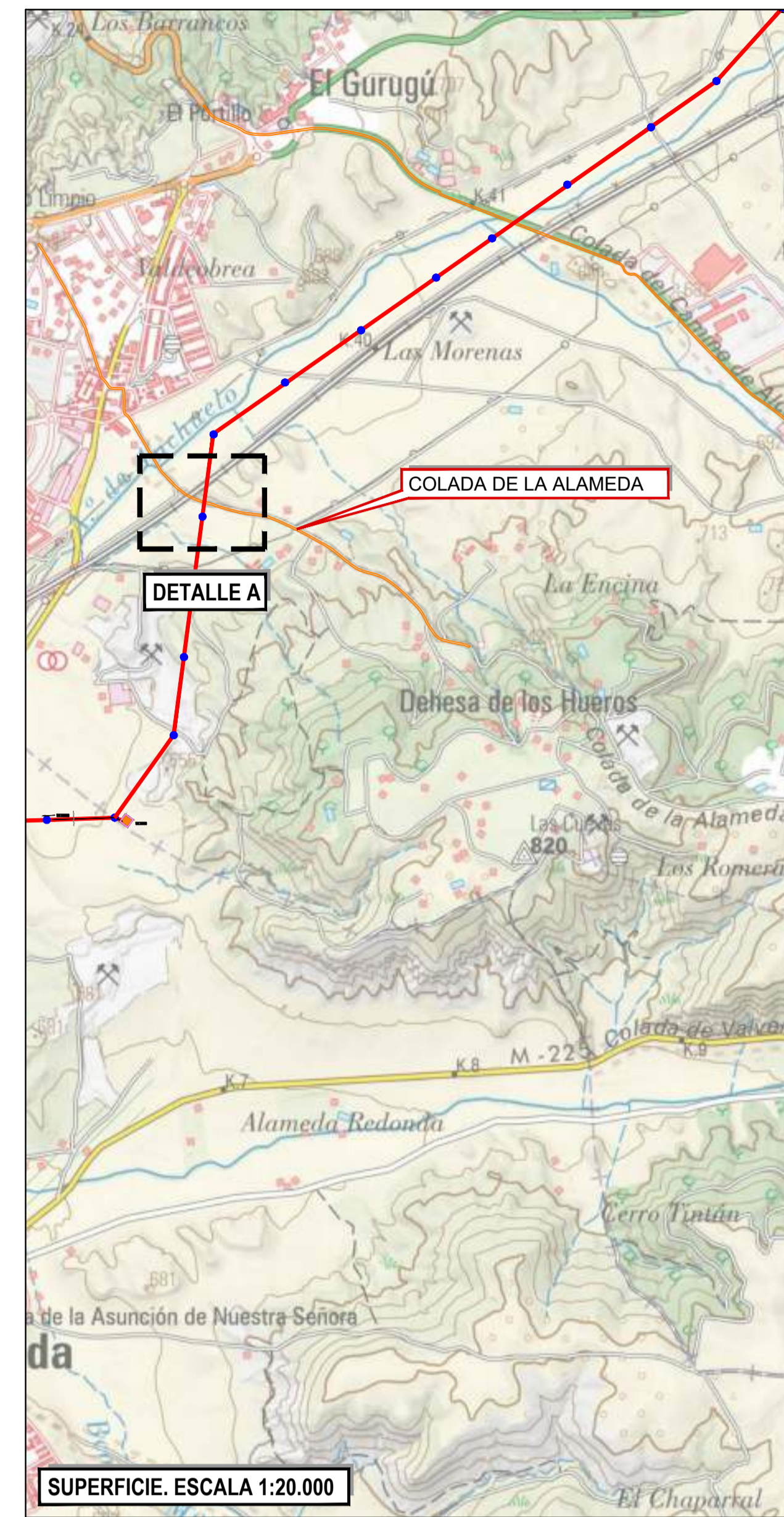
Este documento es copia del original firmado.  
Se han ocultado datos personales en aplicación de la normativa vigente.



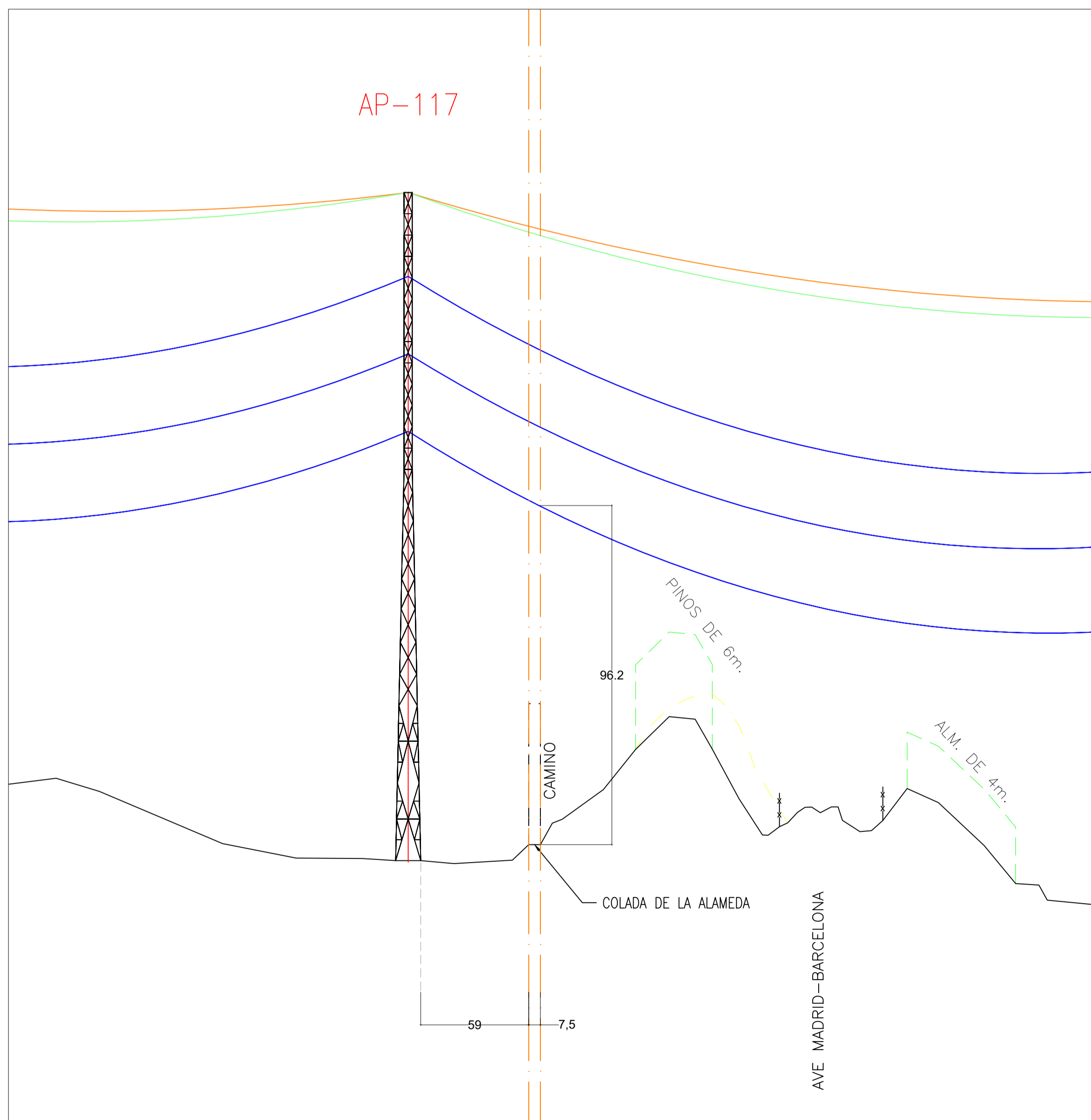
DETALLE A. ESCALA: 1/1.000



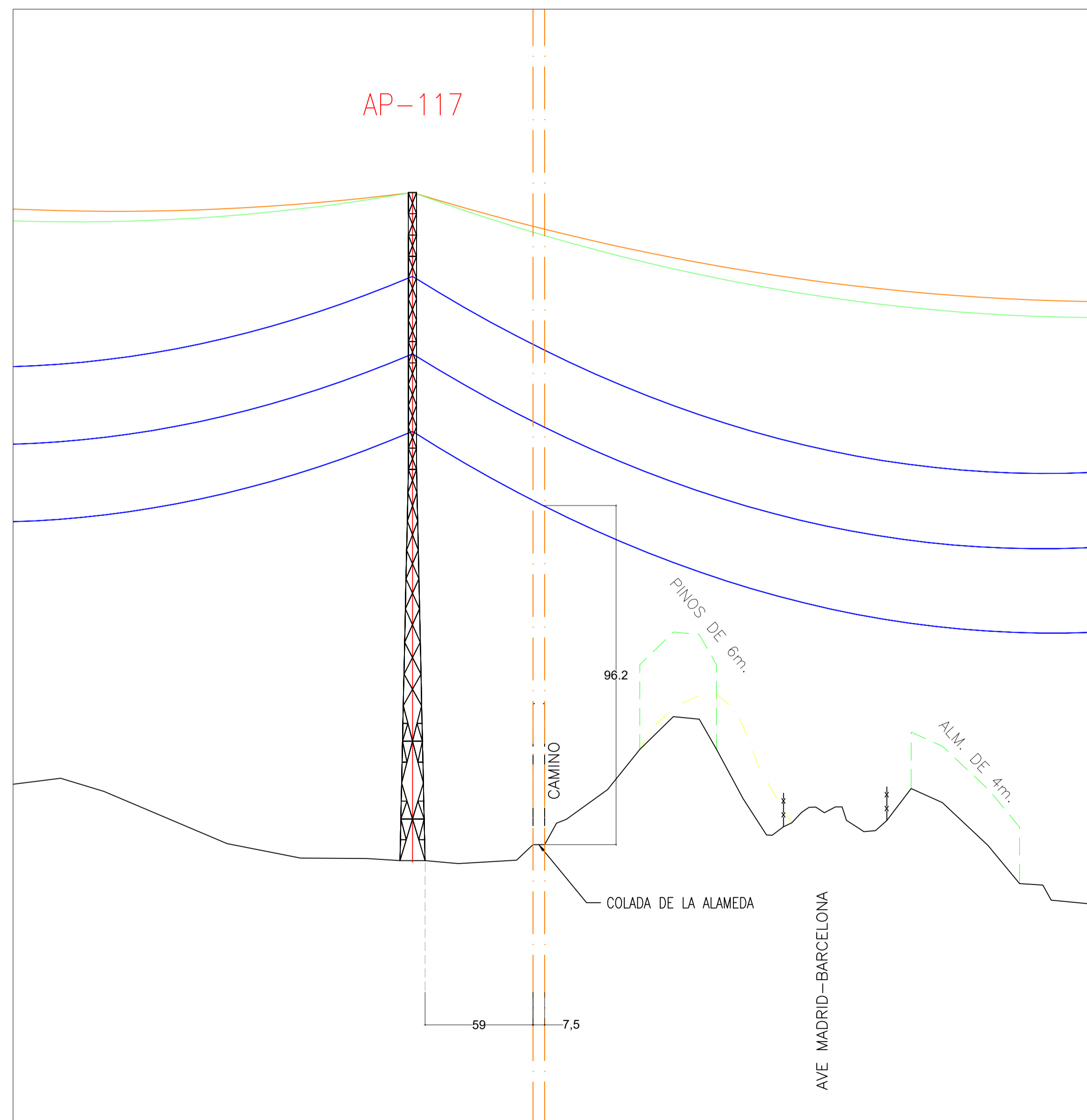
DETALLE A. ESCALA: 1/1.000



SUPERFICIE. ESCALA 1:20.000



SECCIÓN A. ESCALA: H=1/2000, V=1/500



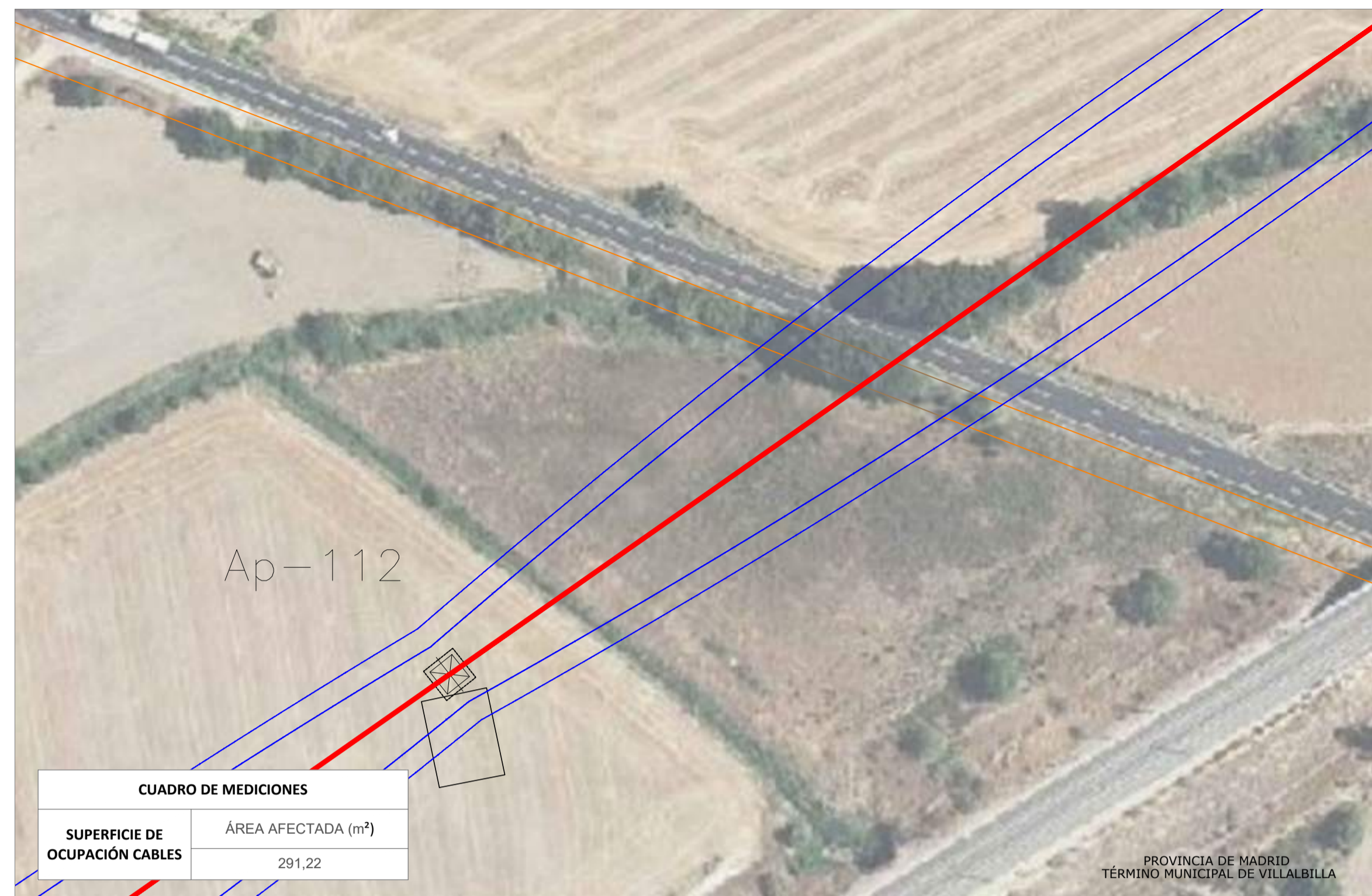
SECCIÓN A. ESCALA: H=1/2000, V=1/500

**LEYENDA**

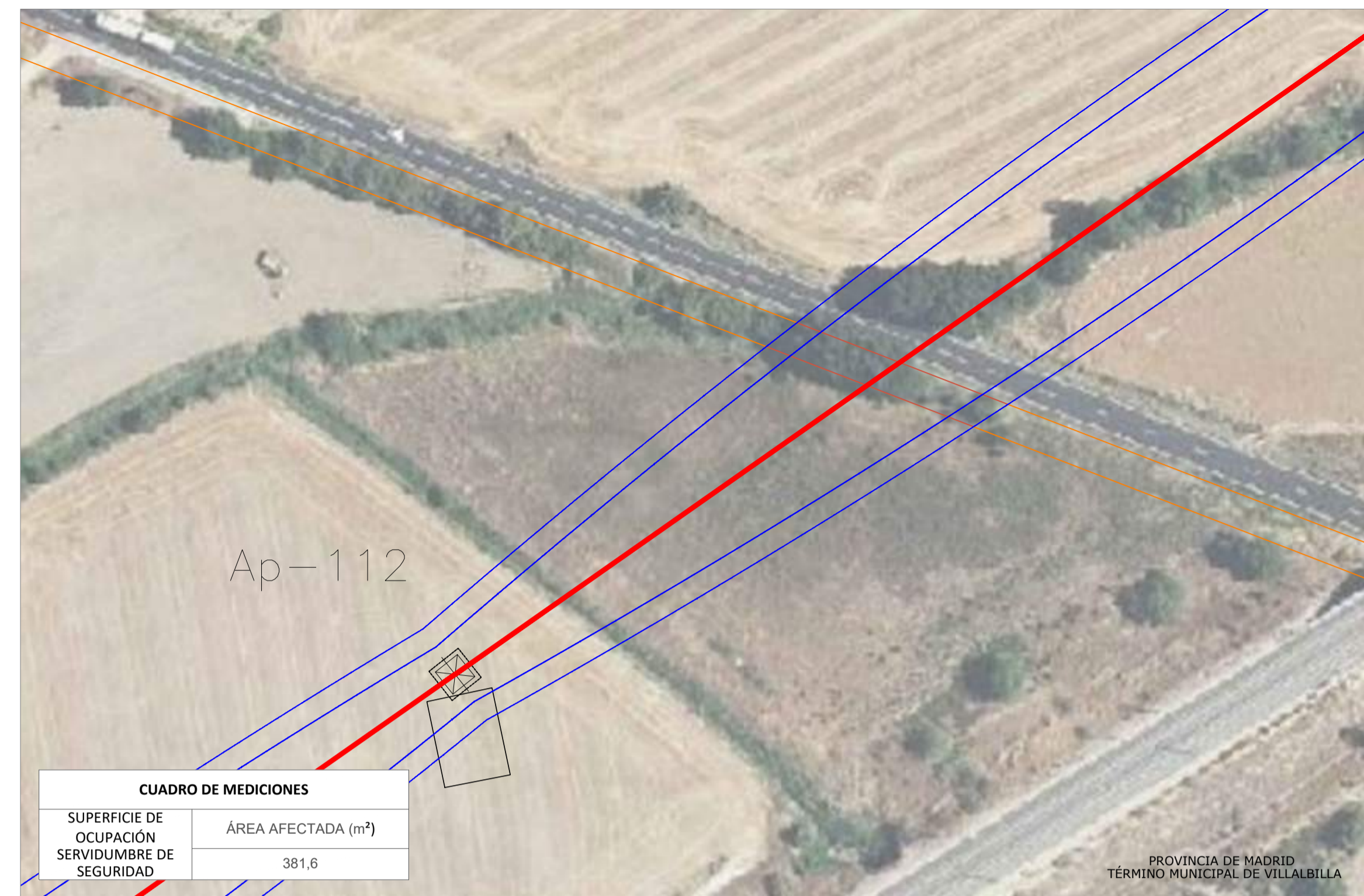
- Línea Aérea de Alta Tensión
- Catenarias
- Perfiles transversales
- Cable de tierra
- Fibra óptica
- Línea soterrada
- Afección: Vías pecuarias
- Superficie de Ocupación Cables
- Superficie de Ocupación Servidumbre de Seguridad

**NOTAS:**  
TODAS LAS UNIDADES EN METROS.

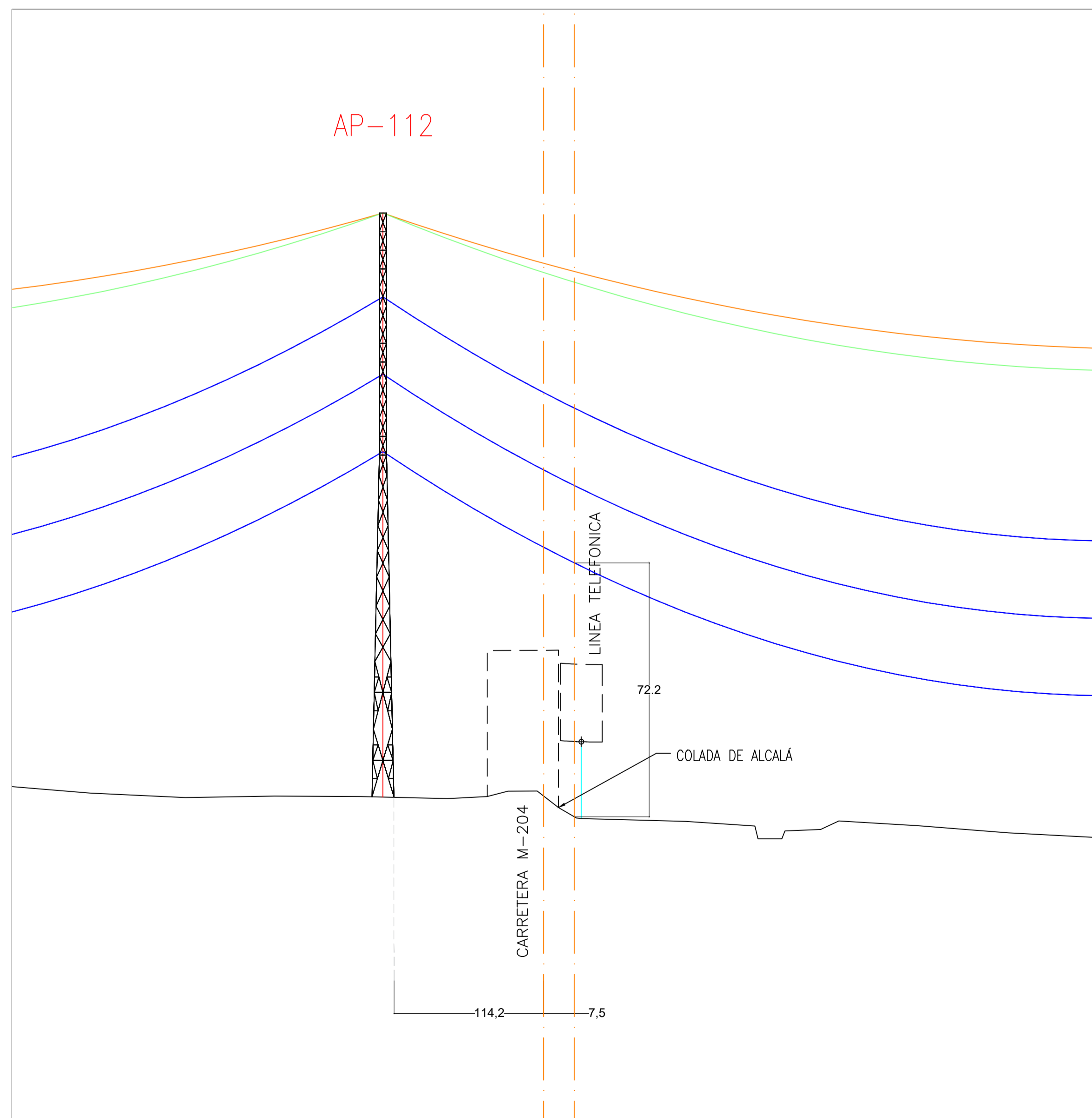
R1	PRIMERA EDICION	LMF	16/05/23
REV:	DESCRIPCIÓN:	POR:	FECHA:
ESTADO:			
PROMOTOR: XXX SOLAR, S.L.			
PROYECTO: L/220 kV ATAZÓN - ARDOZ REE 220 TRAMO AP.57 - AP. 121			
TÍTULO: DETALLE AFECCIÓN - PERFILES TRANSVERSALES LAAT - VÍAS PECUARIAS			
ESCALA:	TAMAÑO:	FECHA:	DIBUJADO:
1/1000	A1	16/05/2023	LMF
REVISADO:	AS		
ID PROYECTO:	Nº PLANO:	HOJA:	HOJA SIGUIENTE:
ARD2-XXX	ARD2-XXX-IGI-SEC-0230	1	2
REVISION:	R1		



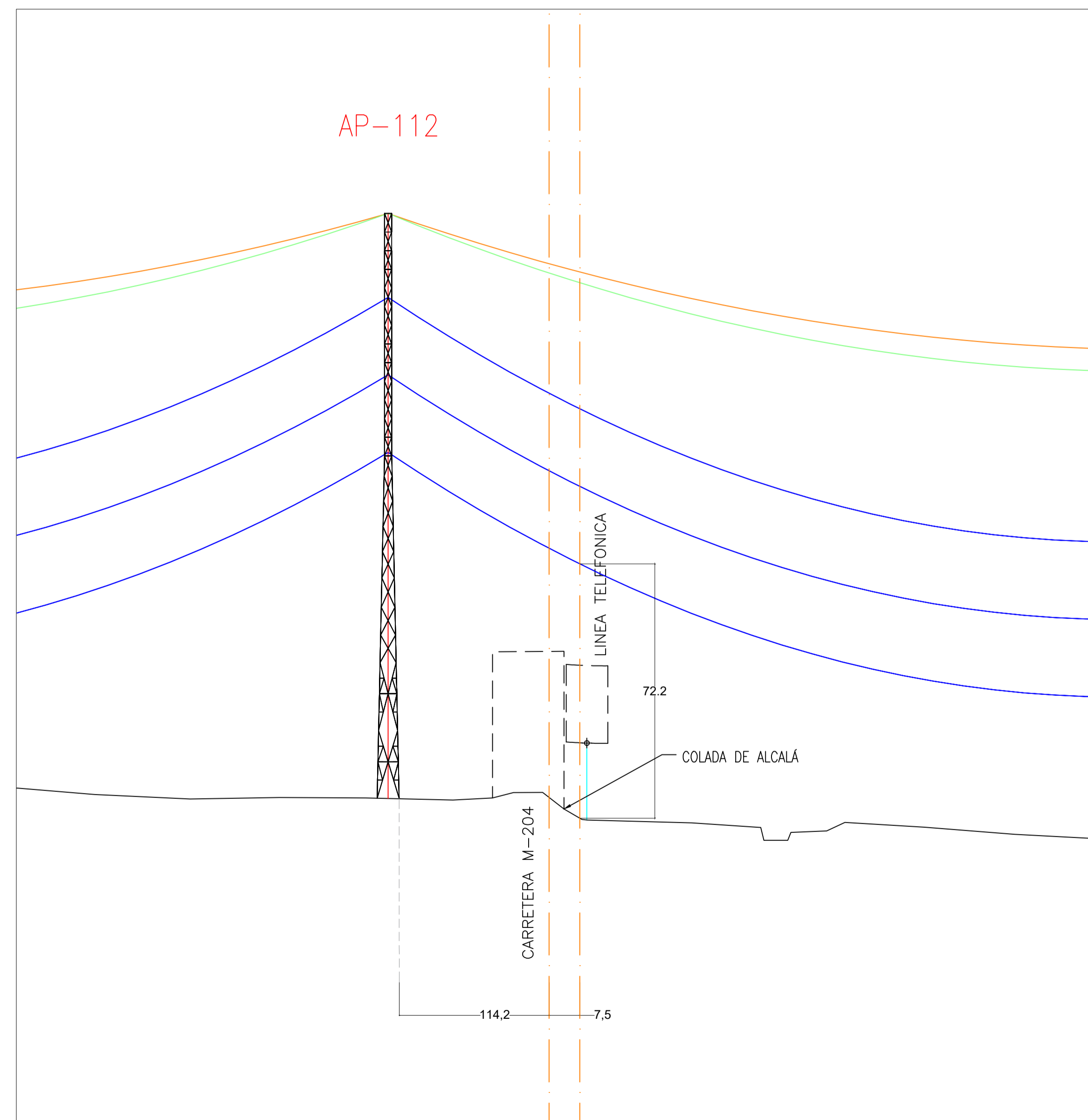
DETALLE B. ESCALA: 1/1.000



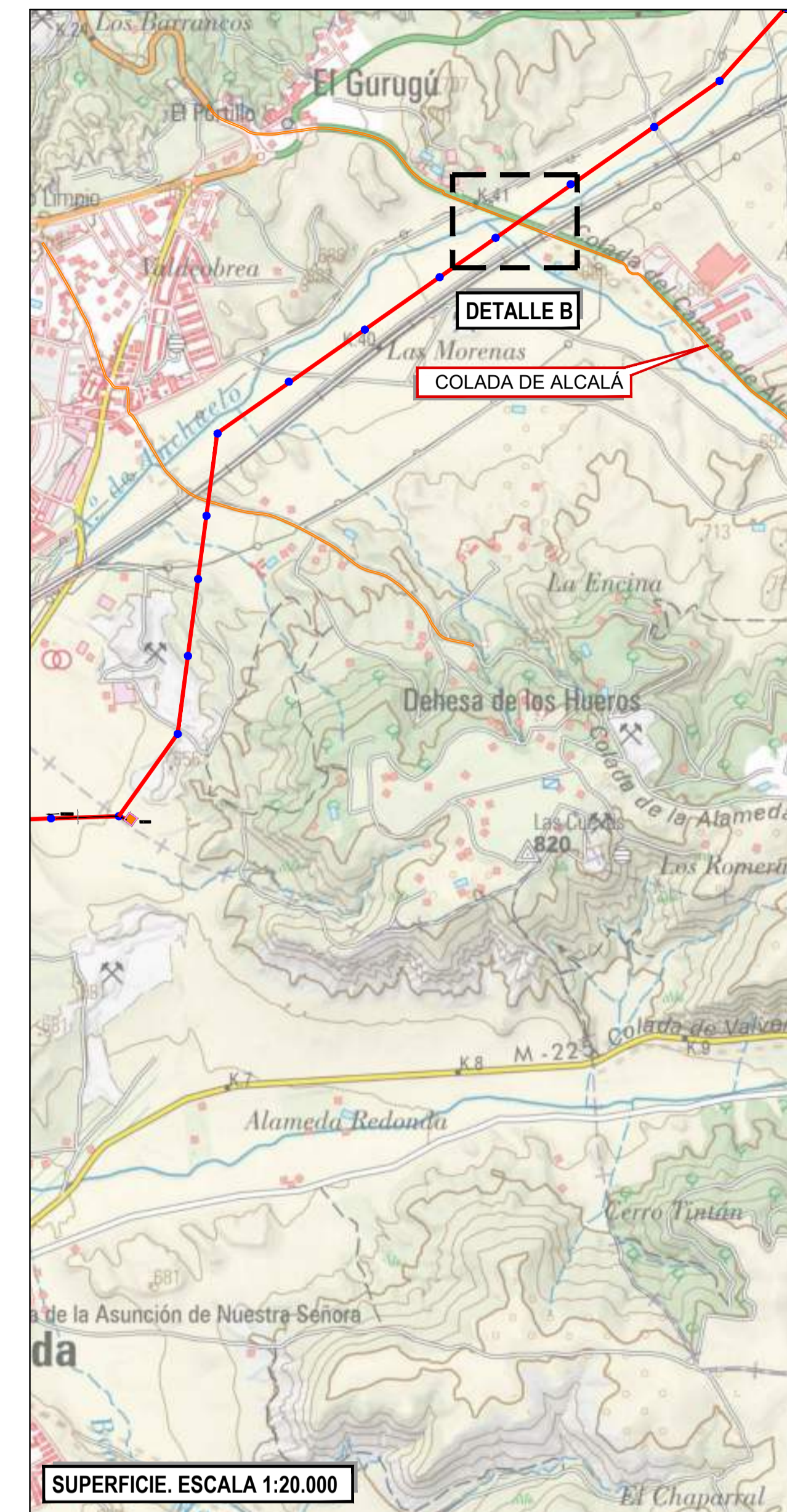
DETALLE B. ESCALA: 1/1.000



SECCIÓN B. ESCALA: H=1/2000, V=1/500



SECCIÓN B. ESCALA: H=1/2000, V=1/500



SUPERFICIE. ESCALA 1:20.000

**LEYENDA**

- Línea Aérea de Alta Tensión
- Catenarias
- Perfiles transversales
- Cable de tierra
- Fibra óptica
- Afección: Vías pecuarias
- Superficie de Ocupación Cables
- Superficie de Ocupación Servidumbre de Seguridad

**NOTAS:**

TODAS LAS UNIDADES EN METROS.

R1	PRIMERA EDICION	LMF	16/05/23
REV:	DESCRIPCIÓN:	POR:	FECHA:
ESTADO:			

PROMOTOR:  
XXXX SOLAR, S.L.

PROYECTO: L/220 kV ATAZÓN - ARDOZ REE 220  
TRAMO AP. 157 - AP. 121

TÍTULO: DETALLE AFECCIÓN - PERFILES TRANSVERSALES LAAT - VÍAS PECUARIAS

ESCALA:	TAMAÑO:	FECHA:	DIBUJADO:	REVISADO:
1/1000	A1	16/05/2023	LMF	AS
ID PROYECTO:	Nº PLANO:	HOJA:	HOJA SIGUIENTE:	REVISION:
ARD2-XXX	ARD2-XXX-IGI-SEC-0230	2	-	R1